

Erhebungsbogen

B

Projekt	Biotopkartierung Hamburg	Interne Nr.	135258
		DK5 DK5-GK	7444
		DK5 - Name	Sasel-Ost
Handlungsbedarf	Nein	Biotop-Nr. alt	394
Bearbeitung	BEG	Kartierung	27.06.2019
Räumliche Abbildung	Fläche	Fläche / Länge [m²/m]	11810,0907
Anzahl Abschnitte	1	Breite (lineare Abb.) [m]	

Gesetzlicher Schutz kein gesetzl. Schutz **kein gesetzlich geschütztes Biotop** **Schutz nur teilweise** **Nein**

Gesamtbewertung	5	Noch wertvoll, gut entwicklungsfähig
– Alter	5	Biotop mittleren Alters, 20 bis 50 Jahre
– Belastungsgrad	5	Flächenhaft mittlere oder örtlich starke Belastung
– Ökolog. Funktion	5	Bedeutung in einem Biotopkomplex, für den lokalen Biotopverbund oder als Puffer
– Seltenheit	5	Seltener Biotoptyp, floristisch stark verarmt, ohne seltener Pflges. od. verbr. artenreicher Biotoptyp

Bestandsbeschreibung

Grünland, mit Pferden - eher extensiv - beweidet.
 Die Fläche war 2011 als Grünlandeinsaat erfasst worden.
 Seit dem sind verschiedene Pflanzen hinzugekommen, so dass sich die Fläche erfreulich artenreicher zeigt als noch 2011.
 Dennoch ist Lolium sehr häufig.
 Die Fläche ist von Gehölzen umgeben.
 Sie fällt nach Westen hin ab, ein leichter Feuchtegradient ist erkennbar.
 Klären ob der westliche Teil feuchter werden kann?

Vorkommen an Biotoptypen

1	TF	Typ	HF	F.Anteil
2	BTYP	Biotoptyp		- gesetzl. Grundl.
3	Zusatz	Zusatz zum Biotoptypen		
4	LRT	Lebensraumtyp		
1	1		Ja	60 %
2	GMW	Artenreiche Weide frischer bis mittlerer Standorte (2018)		
1	2			40 %
2	GIW	Artenarmes, beweidetes Grünland mittlerer Standorte (2018)		

Räumliche Lage

Lagebeschreibung	nördlich Meiendorfer Mühlenweg		
Nachbarnutzung/en	Grünland		
Rechtswert (X)	574926	Hochwert (Y)	5944019
Bezirk	Wandsbek	Naturraum	Geestplatten östlich der Alster (696.03)
Stadtteil (OT-Nr.)	Sasel (518)	Gemarkung	Sasel (539)
Digitaler Grünplan	<input checked="" type="checkbox"/> Hafengesamtgebiet	<input type="checkbox"/> Ramsargebiet	<input type="checkbox"/> EG-Vogelschutzgeb.
Ausgleichsflächen	<input type="checkbox"/> Biosphärenreservat	<input type="checkbox"/> Nationalpark	<input type="checkbox"/>
NSG / ND / LSG	LSG Wandsbeker Geest [HH-2045 / Anteil: 100%]		
FFH-GEBIET			
Wasserschutzgebiet			

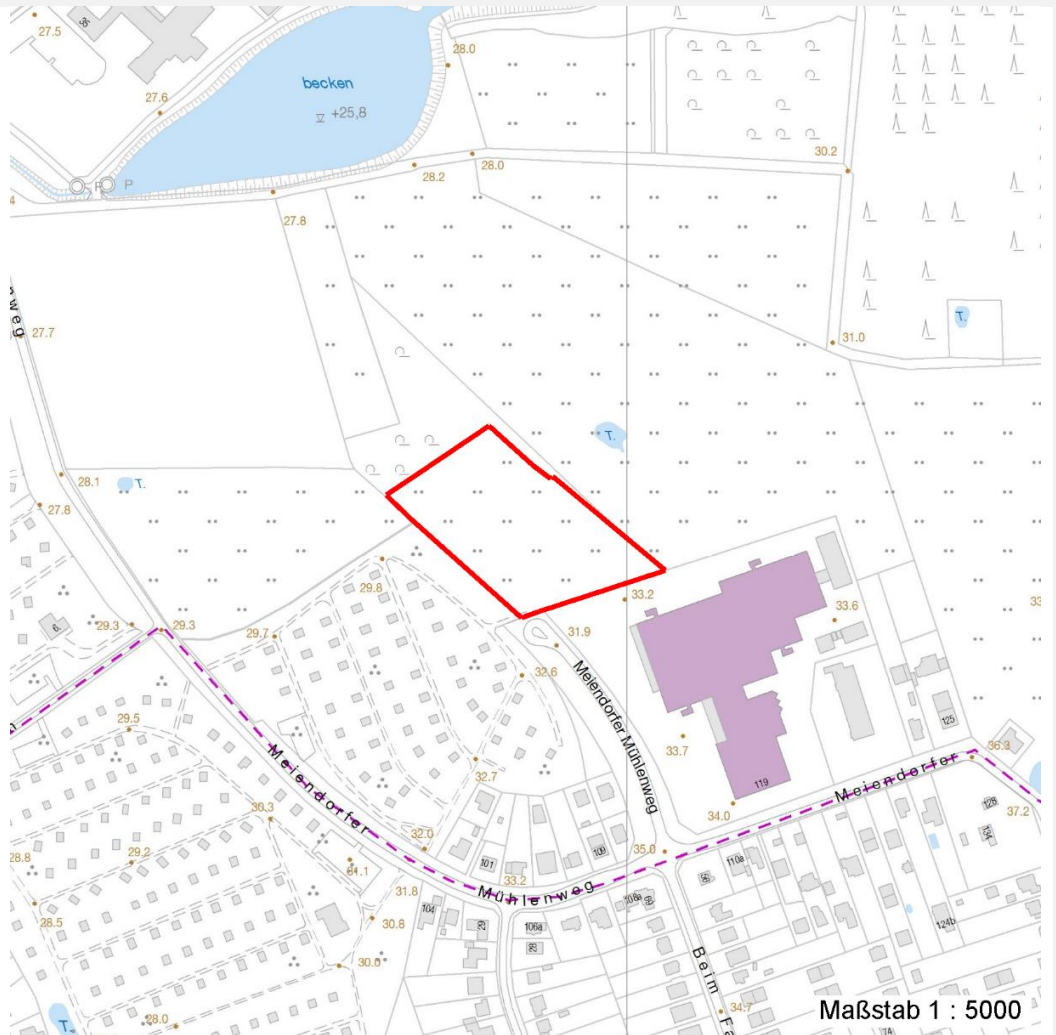
Erhebungsbogen

B

Projekt	Biotopkartierung Hamburg	Interne Nr.	135258
		DK5 DK5-GK	7444
		DK5 - Name	Sasel-Ost
Handlungsbedarf	Nein	Biotop-Nr. alt	394
Bearbeitung	BEG	Kartierung	27.06.2019
Räumliche Abbildung	Fläche	Fläche / Länge [m²/m]	11810,0907
Anzahl Abschnitte	1	Breite (lineare Abb.) [m]	

Räumliche Lage

Karte



Weitere Erhebungsbögen

Interne Nr.	Interne Nr. Zuordnung	DK5	Biotop-Nr.	Kartierung	Zuordnung	DK5 (GK)	Biotop-Nr. (alt)
135258	88095	7444	307	18.09.2014	<	7444	10076

Zuordnung: N = nachfolgende Kartierung, K = weitere Kartierungen (zeitlich vorher oder nachher)

Foto

Interne Nr.	Index	Dateiname	Aufnahmerichtung
73421	0	7444_394_270619_1.JPG	
73422	0	7444_394_270619_3.JPG	
73423	0	7444_394_270619_2.JPG	

Weitere Angaben

Merkmal	Wert
---------	------

Auswertung

29.09.2022

Erhebungsbogen

B

Projekt	Biotopkartierung Hamburg	Interne Nr.	135258
Handlungsbedarf	Nein	DK5 DK5-GK	7444
Bearbeitung	BEG	DK5 - Name	Sasel-Ost
Räumliche Abbildung	Fläche	Biotop-Nr. alt	394
Anzahl Abschnitte	1	Kartierung	27.06.2019
		Fläche / Länge [m²/m]	11810,0907
		Breite (lineare Abb.) [m]	

Weitere Angaben

Merkmal	Wert
Maßnahmen	1.3 - Extensive Nutzung / Pflege 1.16 - Standort vernässen

Foto

Fotodatei	7444_394_270619_1.JPG	Fotodatei	7444_394_270619_2.JPG
Bildbeschreibung	k.A.	Bildbeschreibung	k.A.
Aufnahmerichtung		Aufnahmerichtung	



Foto

Fotodatei	7444_394_270619_3.JPG	Fotodatei	
Bildbeschreibung	k.A.	Bildbeschreibung	
Aufnahmerichtung		Aufnahmerichtung	



Erhebungsbogen

B

Projekt	Biotopkartierung Hamburg		Interne Nr.	135258
			DK5 DK5-GK	7444
Handlungsbedarf	Nein		DK5 - Name	Sasel-Ost
Bearbeitung	BEG	Kopie	Nein	Biotop-Nr. alt
Räumliche Abbildung	Fläche			394
Anzahl Abschnitte	1			Kartierung
				27.06.2019
				Fläche / Länge [m²/m]
				11810,0907
				Breite (lineare Abb.) [m]

Teilflächenbeschreibung

Teilflächentyp		Teilflächen-Nr.	1
Biotoptyp	Artenreiche Weide frischer bis mittlerer Standorte (2018)	Biotoptyp	GMW
- Zusatz		- gesetzl. Grundl.	
FFH-LRT		FFH-LRT	
Beschreibung		Entw.potential LRT	
		Hauptfläche	Ja
		Flächenanteil	60 %
		FFH-Unters.Fläche	Nein
		Saatgutfläche	Nein

Zeigerwerte der Pflanzenartenliste (Auswertung)

Standort	Belichtung	halbsonnig	7,3
Boden	Feuchte	frisch und mäßigfrisch	5,4
	Stickstoff (N)	mäßig stickstoffarm bis stickstoffreich	6,1
	Reaktion	neutral	6,5
Vegetation	Mahdverträglichkeit	gut schnittverträglich	7,3
Zeigerwerte	Futterwert	ausreichende Futterqualität	5,2
	Wechselfeuchteanzeiger		7
	Giftpflanzen		1
	Überschw.anzeiger		0

Pflanzenartenliste

Gruppe / Pflanzenart	MS	M	W	Vs	St	PA	Ph	Sz	VS	V	G	cf	§	Rote Liste			
														HH	ND	SH	D
Tracheobionta (Gefäßpflanzen)																	
Achillea millefolium (Gewöhnliche Schafgarbe)	7	w															
Agrostis stolonifera (Ausläufer-Straußgras)	7	z															
Anthoxanthum odoratum (Gewöhnliches Ruchgras)	7	w															
Bellis perennis (Ausdauerndes Gänseblümchen)	7	w															
Bromus hordeaceus (Weiche Tresse)	7	w															
Carex hirta (Behaarte Segge)	7	w															
Carex leporina (Hasenfuß-Segge)	7	w															
Centaureum spec. (Tausendgüldenkraut)	7	w															
Cirsium vulgare (Gewöhnliche Kratzdistel)	7	w															
Cynosurus cristatus (Gewöhnliches Kammgras)	7	w												V			
Dactylis glomerata (Wiesen-Knäuelgras)	7	z															
Elymus repens (Gewöhnliche Quecke)	7	z															
Glechoma hederacea (Gundermann)	7	z															
Holcus lanatus (Wolliges Honiggras)	7	l															
Hypericum perforatum (Echtes Johanniskraut)	7	w															
Juncus articulatus (Glieder-Binse)	7	w															
Lolium perenne (Ausdauerndes Weidelgras)	7	d															
Plantago lanceolata (Spitz-Wegerich)	7	l															

Erhebungsbogen

B

Projekt	Biotopkartierung Hamburg	Interne Nr.	135258
		DK5 DK5-GK	7444
Handlungsbedarf	Nein	DK5 - Name	Sasel-Ost
Bearbeitung	BEG	Biotop-Nr. alt	394
Räumliche Abbildung	Fläche	Kartierung	27.06.2019
Anzahl Abschnitte	1	Fläche / Länge [m²/m]	11810,0907
		Breite (lineare Abb.) [m]	

Pflanzenartenliste

Gruppe / Pflanzenart	MS	M	W	Vs	St	PA	Ph	Sz	VS	V	G	cf	§	Rote Liste				
														HH	ND	SH	D	
Plantago major (Breit-Wegerich)	7	z																
Potentilla anserina (Gänse-Fingerkraut)	7	w																
Potentilla anserina (Gänse-Fingerkraut)	7	z																
Prunella vulgaris (Kleine Braunelle)	7	l																
Ranunculus acris (Scharfer Hahnenfuß)	7	z																
Ranunculus flammula (Brennender Hahnenfuß)	7	w																V
Ranunculus repens (Kriechender Hahnenfuß)	7	w																
Rumex obtusifolius (Stumpfbblätteriger Ampfer)	7	w																
Scorzonoides autumnalis (Herbst-Löwenzahn)	7	z																
Stellaria graminea (Gras-Sternmiere)	7	z																
Trifolium dubium (Kleiner Klee)	7	w																
Urtica dioica (Große Brennnessel)	7	w																
Anzahl Rote Liste Arten														1	1			
Anzahl Arten														29				

MS: Mengensystem; M: Mengenangabe, W: Bewertung der Art (FFH-Monitoring), Vs: Vegetationsschicht, St: Status, PA: Autor Phänologie; Ph: Phänologie, Sz: Soziabilität, VS: Vitalitätssystem; V: Vitalität, G: Geschlecht, cf: unsichere Bestimmung, §: Schutz nach BNatSchG, HH: Rote Liste Hamburg, Nds: Rote Liste Niedersachsen, SH: Rote Liste Schleswig-Holstein, D: Rote Liste Deutschland

Teilflächenbeschreibung

Teilflächentyp		Teilflächen-Nr.	2
Biotoptyp	Artenarmes, beweidetes Grünland mittlerer Standorte (2018)	Biotoptyp	GIW
- Zusatz		- gesetzl. Grundl.	
FFH-LRT		FFH-LRT	
Beschreibung		Entw.potential LRT	
		Hauptfläche	
		Flächenanteil	40 %
		FFH-Unters.Fläche	Nein
		Saatgutfläche	Nein