

Erhebungsbogen

B

Projekt	Biotopkartierung Hamburg	Interne Nr.	135222
		DK5 DK5-GK	7444 7446
		DK5 - Name	Sasel-Ost
Handlungsbedarf	Ja	Biotop-Nr. alt	38 44
Bearbeitung	BEG	Kartierung	25.08.2019
Räumliche Abbildung	Fläche	Fläche / Länge [m²/m]	4460,1817
Anzahl Abschnitte	1	Breite (lineare Abb.) [m]	

Gesetzlicher Schutz kein gesetzl. Schutz **kein gesetzlich geschütztes Biotop** **Schutz nur teilweise** **Nein**

Gesamtbewertung	6	Wertvoll
– Alter	6	Biotop mittleren Alters, 50 bis 100 Jahre
– Belastungsgrad	6	Flächenhaft geringe oder örtlich stärkere oder Vorbelastung mit deutlichem Einfluß
– Ökolog. Funktion	6	Hohe Bedeutung in einem Biotopkomplex, für den lokalen Biotopverbund oder als Puffer
– Seltenheit	5	Seltener Biotoptyp, floristisch stark verarmt, ohne seltener Pflges. od. verbr. artenreicher Biotoptyp

Bestandsbeschreibung

Lichter Eichenwald aus mittelalten (40-60 Jahre alten) Stiel-Eichen und eingestreuten Birken und Hainbuchen. Der Wald weist Pioniercharakter auf, da eine geschlossene Baumschicht aus alten Bäumen fehlt. Der Wald scheint kaum forstlich unterhalten zu werden. Die Strauchschicht wird v. a. gebildet aus jungen Vogelbeeren und Faulbaum, daneben auch dichte Brombeergebüsche. Krautschicht meist aus Gräsern, Springkraut und Garten-Goldnessel. Am Nordwestrand tritt Großes Springkraut in Herden auf. Am östlichen (im Norden und Süden!) Rand - zu den Gärten hin, finden sich vermehrt Ablagerungen von Gartenabfällen und etwas Müll. Aus einigen angrenzenden Gärten gibt es Türen im Zaun zu den Ablagerungen des Gartenmülls. Aus diesen Gartenabfällen hat sich vermutlich ein größerer Bestand der Zimt-Himbeere ausgebreitet, als nächstes könnte sich der kleine Bambus (Sasa spec.) ausbreiten, der hier mit Rhizomen abgelagert wurde. An anderer Stelle erstickt Rasenschnitt und Gehölzschnitt die Waldflora. Dadurch fortschreitende Entwertung des Waldes.

Vorkommen an Biotoptypen

1	TF	Typ	HF	F.Anteil
2	BTYP	Biotoptyp		- gesetzl. Grundl.
3	Zusatz	Zusatz zum Biotoptypen		
4	LRT	Lebensraumtyp		
1	1		Ja	100 %
2	WQZ	Sonstige bodensaure Eichen-Mischwälder (2018)		

Räumliche Lage

Lagebeschreibung	An der Straße Heidloge	Hochwert (Y)	5944269
Nachbarnutzung/en	Wald, Weg, Bebauung	Naturraum	Stapelfelder Jungmoränengebiet (702.00)
Rechtswert (X)	575712	Gemarkung	Volksdorf(540)
Bezirk	Wandsbek	Ramsargebiet	EG-Vogelschutzgeb.
Stadtteil (OT-Nr.)	Volksdorf(525)	Nationalpark	
Digitaler Grünplan	<input type="checkbox"/> Hafengesamtgebiet		
Ausgleichsflächen	<input type="checkbox"/> Biosphärenreservat		
NSG / ND / LSG	LSG Duvenstedt, Bergstedt, Lemsahl-Mellingstedt, Volksdorf und Rahlstedt [HH-2009 / Anteil: < 1%]		
FFH-GEBIET			
Wasserschutzgebiet			

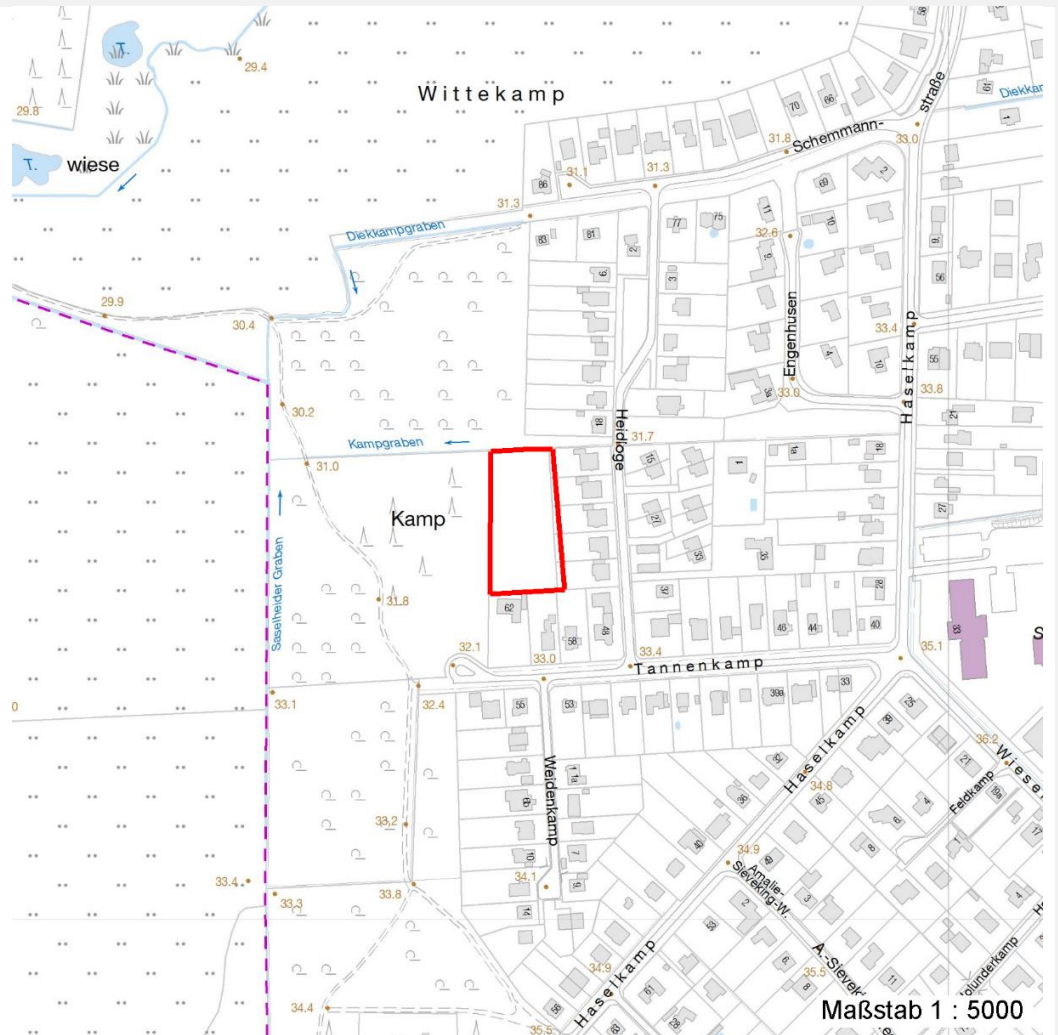
Erhebungsbogen

B

Projekt	Biotopkartierung Hamburg	Interne Nr.	135222
		DK5 DK5-GK	7444 7446
		DK5 - Name	Sasel-Ost
Handlungsbedarf	Ja	Biotop-Nr. alt	38 44
Bearbeitung	BEG	Kartierung	25.08.2019
Räumliche Abbildung	Fläche	Fläche / Länge [m²/m]	4460,1817
Anzahl Abschnitte	1	Breite (lineare Abb.) [m]	

Räumliche Lage

Karte



Weitere Erhebungsbögen

Interne Nr.	Interne Nr. Zuordnung	DK5	Biotop-Nr.	Kartierung	Zuordnung	DK5 (GK)	Biotop-Nr. (alt)
135222	55095	7444	38	15.07.1984	K	7446	44
135222	55096	7444	38	15.09.1995	K	7446	44
135222	55097	7444	38	15.09.2003	K	7446	44
135222	55098	7444	38	16.07.2011	K	7446	44

Zuordnung: N = nachfolgende Kartierung, K = weitere Kartierungen (zeitlich vorher oder nachher)

Foto

Interne Nr.	Index	Dateiname	Aufnahmerichtung
73363	0	7444_38_250819_1.JPG	
73364	0	7444_38_250819_2.JPG	
73365	0	7444_38_250819_6.JPG	
73366	0	7444_38_250819_4.JPG	
73367	0	7444_38_250819_5.JPG	

29.09.2022

Erhebungsbogen

B

Projekt	Biotopkartierung Hamburg		Interne Nr.	135222
			DK5 DK5-GK	7444 7446
			DK5 - Name	Sasel-Ost
Handlungsbedarf	Ja		Biotop-Nr. alt	38 44
Bearbeitung	BEG	Kopie Ja	Kartierung	25.08.2019
Räumliche Abbildung	Fläche		Fläche / Länge [m²/m]	4460,1817
Anzahl Abschnitte	1		Breite (lineare Abb.) [m]	

Foto

Interne Nr.	Index	Dateiname	Aufnahmerichtung
73368	0	7444_38_250819_3.JPG	

Weitere Angaben

Merkmal	Wert
Auswertung	
Gefährdung/ Einflüsse	Ablagerung von Gartenabfaellen Gartenmüllablagerungen in den Randbereichen. Ablagerung von Gartenabfällen (Gartenabfälle, einwanderung von Gartenpflanzen in den Wald (Rubus odoratus, bambus...))
Wertgesichtspunkte	Dominanz von Laubgehölzen Naturverjüngung
zoologisch bedeutsame Strukturen	Totholz
Ziele der Entwicklung	Erhaltung
Maßnahmen	1.6 - Absperren, Einzäunen (Um den Eintrag von Gartenabfällen zu reduzieren: Errichtung eines Zaunes zu den Gärten hin.) naturnahe Waldbewirtschaftung Entfernen der Späten Traubenkirsche Beseitigen von Gartenabfaellen u.a

Foto

Fotodatei	7444_38_250819_1.JPG	Fotodatei	7444_38_250819_2.JPG
Bildbeschreibung	k.A.	Bildbeschreibung	k.A.
Aufnahmerichtung		Aufnahmerichtung	



Erhebungsbogen

B

Projekt	Biotopkartierung Hamburg	Interne Nr.	135222
		DK5 DK5-GK	7444 7446
		DK5 - Name	Sasel-Ost
Handlungsbedarf	Ja	Biotop-Nr. alt	38 44
Bearbeitung	BEG	Kartierung	25.08.2019
Räumliche Abbildung	Fläche	Fläche / Länge [m²/m]	4460,1817
Anzahl Abschnitte	1	Breite (lineare Abb.) [m]	

Foto

Fotodatei	7444_38_250819_3.JPG	Fotodatei	7444_38_250819_4.JPG
Bildbeschreibung	k.A.	Bildbeschreibung	k.A.
Aufnahmerichtung		Aufnahmerichtung	



Teilflächenbeschreibung

Teilflächentyp		Teilflächen-Nr.	1
Biototyp	Sonstige bodensaure Eichen-Mischwälder (2018)	Biototyp	WQZ
- Zusatz		- gesetzl. Grundl.	
FFH-LRT		FFH-LRT	
Beschreibung	Standort: natürliches Substrat	Entw.potential LRT	
		Hauptfläche	Ja
		Flächenanteil	100 %
		FFH-Unters.Fläche	Nein
		Saatgutfläche	Nein

Weitere Angaben

Merkmal	Wert
Boden	
Feuchte	6 - mäßig feucht und wechselfeucht
Stickstoffgehalt	5 - mäßig stickstoffarm
Standort, Relief	
Relief	eben
Belichtung	5 - halbschattig
Veg. - Höhe	
Gesamt, durchschn.	12.00 m

Erhebungsbogen

B

Projekt	Biotopkartierung Hamburg	Interne Nr.	135222
		DK5 DK5-GK	7444 7446
		DK5 - Name	Sasel-Ost
Handlungsbedarf	Ja	Biotop-Nr. alt	38 44
Bearbeitung	BEG	Kartierung	25.08.2019
Räumliche Abbildung	Fläche	Fläche / Länge [m²/m]	4460,1817
Anzahl Abschnitte	1	Breite (lineare Abb.) [m]	

Zeigerwerte der Pflanzenartenliste (Auswertung)

Standort	Belichtung	halbsonnig bis halbschattig	5,8
Boden	Feuchte	mäßig feucht und wechselfeucht	6
	Stickstoff (N)	mäßig stickstoffarm bis stickstoffreich	6
	Reaktion	schwach sauer	6,1
Vegetation	Mahdverträglichkeit	mäßig schnittverträglich (erster Schnitt nicht vor 1. Juli)	4,7
Zeigerwerte	Futterwert	sehr geringwertiges Futter	2,4
	Wechselfeuchteanzeiger		4
	Giftpflanzen		1
	Überschw.anzeiger		1

Pflanzenartenliste

Gruppe / Pflanzenart	MS	M	W	Vs	St	PA	Ph	Sz	VS	V	G	cf	§	Rote Liste			
														HH	ND	SH	D
Tracheobionta (Gefäßpflanzen)																	
Acer pseudoplatanus (Berg-Ahorn)	7	w															
Aegopodium podagraria (Giersch)	7	l															
Agrostis stolonifera agg. (Artengruppe Ausläufer-Straußgras)	7	z															
Betula pendula (Hänge-Birke)	7	z															
Carpinus betulus (Hainbuche)	7	z															
Circaea lutetiana (Gewöhnliches Hexenkraut)	7	z															
Corylus avellana (Haselnuss)	7	z															
Crataegus monogyna (Eingrifflicher Weißdorn)	7	w															
Deschampsia cespitosa (Rasen-Schmiele)	7	z															
Dryopteris carthusiana agg. (Artengruppe Dorniger Wurmfarne)	7	z															
Elymus repens (Gewöhnliche Quecke)	7	w															
Frangula alnus (Faulbaum)	7	z															
Galeobdolon argentatum (Garten Goldnessel)	7	l															
Galeopsis tetrahit agg. (Artengruppe Gewöhnlicher Hohlzahn)	7	z															
Glechoma hederacea (Gundermann)	7	z															
Hedera helix (Efeu)	7	w															
Holcus lanatus (Wolliges Honiggras)	7	z															
Ilex aquifolium (Stechpalme)	7	w											b				
Impatiens glandulifera (Drüsiges Springkraut)	7	l															
Impatiens noli-tangere (Echtes Springkraut)	7	z												V			
Impatiens parviflora (Kleinblütiges Springkraut)	7	l															
Juglans regia (Echte Walnuss)	7	w													D		
Juncus effusus (Flatter-Binse)	7	w															
Lonicera periclymenum (Wald-Geißblatt)	7	z															
Lysimachia punctata (Drüsiger Gilbweiderich)	7	z															
Polygonatum multiflorum (Vielblütige Weißwurz)	7	z															
Prunus serotina (Späte Traubenkirsche)	7	z															
Quercus robur (Stiel-Eiche)	7	h															
Rubus fruticosus agg. (Artengruppe Echte Brombeere)	7	h															
Rubus idaeus (Himbeere)	7	z															
Rubus odoratus (Zimt-Himbeere)	7	l															
Rumex obtusifolius (Stumpflättriger Ampfer)	7	z															

Erhebungsbogen

B

Projekt	Biotopkartierung Hamburg		Interne Nr.	135222	
			DK5 DK5-GK	7444	7446
Handlungsbedarf	Ja		DK5 - Name	Sasel-Ost	
Bearbeitung	BEG	Kopie	Ja	Biotop-Nr. alt	38 44
Räumliche Abbildung	Fläche			Kartierung	25.08.2019
Anzahl Abschnitte	1			Fläche / Länge [m²/m]	4460,1817
				Breite (lineare Abb.) [m]	

Pflanzenartenliste

Gruppe / Pflanzenart	MS	M	W	Vs	St	PA	Ph	Sz	VS	V	G	cf	§	Rote Liste				
														HH	ND	SH	D	
Sasa spec. (Bambus spec.)	7	l																
Sorbus aucuparia (Eberesche)	7	z																
Stellaria holostea (Große Sternmiere)	7	w																
Taxus spec. (Eibe)	7	z																
Urtica dioica (Große Brennnessel)	7	z																
Anzahl Rote Liste Arten														1	1			
Anzahl Arten										37								

MS: Mengensystem; M: Mengenangabe, W: Bewertung der Art (FFH-Monitoring), Vs: Vegetationsschicht, St: Status, PA: Autor Phänologie; Ph: Phänologie, Sz: Soziabilität, VS: Vitalitätssystem; V: Vitalität, G: Geschlecht, cf: unsichere Bestimmung, §: Schutz nach BNatSchG, HH: Rote Liste Hamburg, Nds: Rote Liste Niedersachsen, SH: Rote Liste Schleswig-Holstein, D: Rote Liste Deutschland