

Erhebungsbogen

B

Projekt	Biotopkartierung Hamburg	Interne Nr.	135231
		DK5 DK5-GK	7444
		DK5 - Name	Sasel-Ost
Handlungsbedarf	Nein	Biotop-Nr. alt	388
Bearbeitung	BEG	Kartierung	13.09.2019
Räumliche Abbildung	Fläche	Fläche / Länge [m²/m]	16787,3253
Anzahl Abschnitte	1	Breite (lineare Abb.) [m]	

Gesetzlicher Schutz **_ kein gesetzl. Schutz** **kein gesetzlich geschütztes Biotop** **Schutz nur teilweise** **Nein**

Gesamtbewertung	6	Wertvoll
– Alter	6	Biotop mittleren Alters, 50 bis 100 Jahre
– Belastungsgrad	6	Flächenhaft geringe oder örtlich stärkere oder Vorbelastung mit deutlichem Einfluß
– Ökolog. Funktion	6	Hohe Bedeutung in einem Biotopkomplex, für den lokalen Biotopverbund oder als Puffer
– Seltenheit	5	Seltener Biotoptyp, floristisch stark verarmt, ohne seltener Pflges. od. verbr. artenreicher Biotoptyp

Bestandsbeschreibung

Gemischter Waldbestand am Volksdorfer Weg.
 Rotbuchen (0,5m) und einige Nadelbäume prägen das Bild der Baumschicht.
 In der Strauchschicht ist Naturverjüngung der Rotbuche häufig
 Gartengoldnessel ist in der Krautschicht stellenweise prägend.

Vorkommen an Biotoptypen

1	TF	Typ	HF	F.Anteil
2	BTYP	Biotoptyp	- gesetzl. Grundl.	
3	Zusatz	Zusatz zum Biotoptypen		
4	LRT	Lebensraumtyp		
1	1		Ja	100 %
2	WMZ	Sonstiger Buchenwald (2018)		

Räumliche Lage

Lagebeschreibung	Südlich des Volksdorfer Weges		
Nachbarnutzung/en	Straße, Wege, Wald		
Rechtswert (X)	575124	Hochwert (Y)	5944827
Bezirk	Wandsbek	Naturraum	Stapelfelder Jungmoränengebiet (702.00)
Stadtteil (OT-Nr.)	Sasel (518)	Gemarkung	Sasel (539)
Digitaler Grünplan	<input type="checkbox"/> Hafengesamtgebiet	<input type="checkbox"/> Ramsargebiet	<input type="checkbox"/> EG-Vogelschutzgeb.
Ausgleichsflächen	<input type="checkbox"/> Biosphärenreservat	<input type="checkbox"/> Nationalpark	<input type="checkbox"/>
NSG / ND / LSG	LSG Duvenstedt, Bergstedt, Lemsahl-Mellingstedt, Volksdorf und Rahlstedt [HH-2009 / Anteil: 1%], LSG Wandsbeker Geest [HH-2045 / Anteil: 98%]		
FFH-GEBIET			
Wasserschutzgebiet			

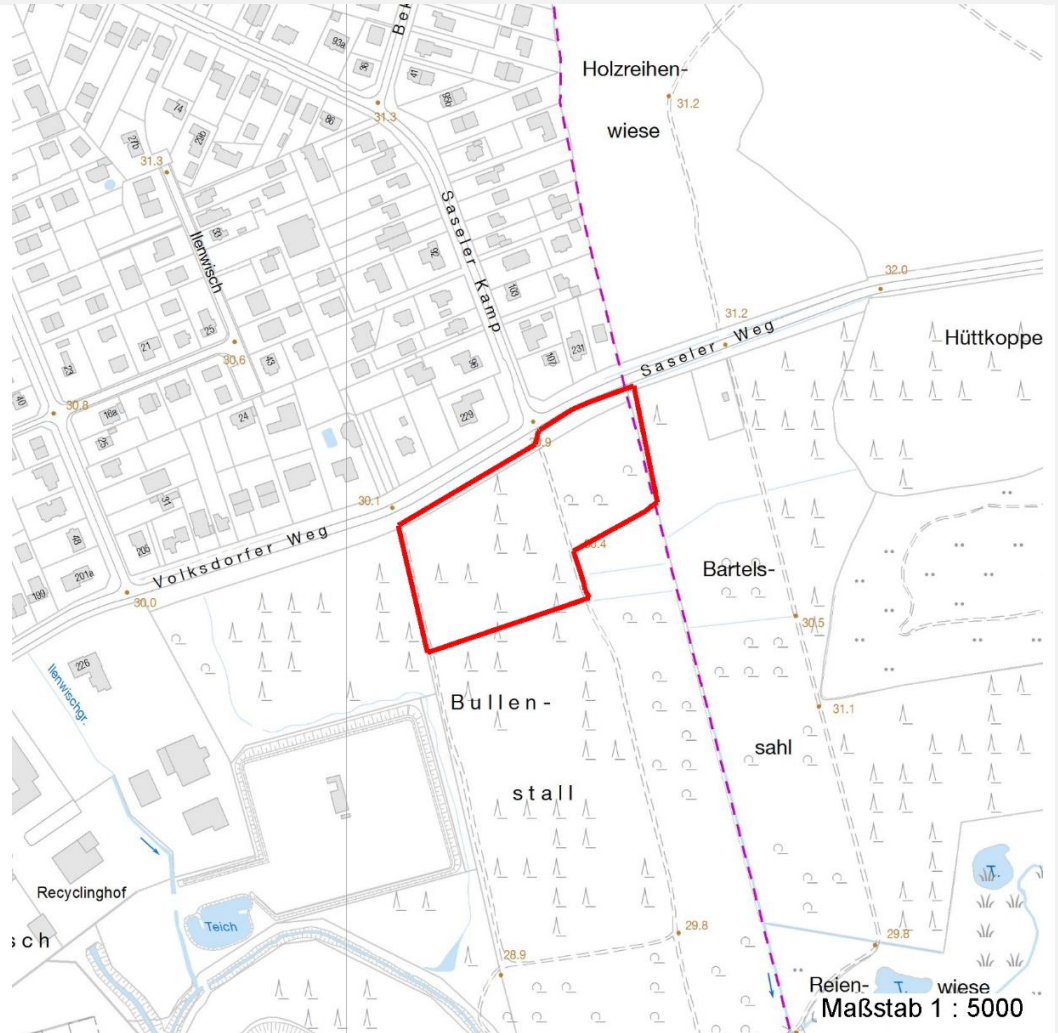
Erhebungsbogen

B

Projekt	Biotopkartierung Hamburg		Interne Nr.	135231
			DK5 DK5-GK	7444
			DK5 - Name	Sasel-Ost
Handlungsbedarf	Nein		Biotop-Nr. alt	388
Bearbeitung	BEG	Kopie	Nein	Kartierung
Räumliche Abbildung	Fläche			13.09.2019
Anzahl Abschnitte	1			Fläche / Länge [m²/m]
				16787,3253
				Breite (lineare Abb.) [m]

Räumliche Lage

Karte



Weitere Erhebungsbögen

Interne Nr.	Interne Nr. Zuordnung	DK5	Biotop-Nr.	Kartierung	Zuordnung	DK5 (GK)	Biotop-Nr. (alt)
135231	54864	7444	207	03.08.2011	<	7446	10092

Zuordnung: N = nachfolgende Kartierung, K = weitere Kartierungen (zeitlich vorher oder nachher)

Foto

Interne Nr.	Index	Dateiname	Aufnahmerichtung
73390	0	7444_388_130919_1.JPG	

Erhebungsbogen

B

Projekt	Biotopkartierung Hamburg	Interne Nr.	135231
		DK5 DK5-GK	7444
		DK5 - Name	Sasel-Ost
Handlungsbedarf	Nein	Biotop-Nr. alt	388
Bearbeitung	BEG	Kartierung	13.09.2019
Räumliche Abbildung	Fläche	Fläche / Länge [m²/m]	16787,3253
Anzahl Abschnitte	1	Breite (lineare Abb.) [m]	

Foto

Fotodatei	7444_388_130919_1.JPG	Fotodatei	
Bildbeschreibung	k.A.	Bildbeschreibung	
Aufnahmerichtung		Aufnahmerichtung	



Teilflächenbeschreibung

Teilflächentyp		Teilflächen-Nr.	1
Biotoptyp	Sonstiger Buchenwald (2018)	Biotoptyp	WMZ
- Zusatz		- gesetzl. Grundl.	
FFH-LRT		FFH-LRT	
Beschreibung		Entw.potential LRT	
		Hauptfläche	Ja
		Flächenanteil	100 %
		FFH-Unters.Fläche	Nein
		Saatgutfläche	Nein

Zeigerwerte der Pflanzenartenliste (Auswertung)

Standort	Belichtung	schattig bis halbschattig	3,7
Boden	Feuchte	frisch und mäßigfrisch	5,3
	Stickstoff (N)	mäßig stickstoffarm	5,3
	Reaktion	schwach sauer	5,8
Vegetation	Mahdverträglichkeit		
Zeigerwerte	Futterwert		
	Wechselfeuchteanzeiger		0
	Giftpflanzen		0
	Überschw.anzeiger		0

Erhebungsbogen

B

Projekt	Biotopkartierung Hamburg	Interne Nr.	135231
		DK5 DK5-GK	7444
Handlungsbedarf	Nein	DK5 - Name	Sasel-Ost
Bearbeitung	BEG	Biotop-Nr. alt	388
Räumliche Abbildung	Fläche	Kartierung	13.09.2019
Anzahl Abschnitte	1	Fläche / Länge [m²/m]	16787,3253
		Breite (lineare Abb.) [m]	

Pflanzenartenliste

Gruppe / Pflanzenart	MS	M	W	Vs	St	PA	Ph	Sz	VS	V	G	cf	§	Rote Liste			
														HH	ND	SH	D
Tracheobionta (Gefäßpflanzen)																	
Acer pseudoplatanus (Berg-Ahorn)	7	z															
Betula pendula (Hänge-Birke)	7	z															
Dryopteris carthusiana (Dorniger Wurmfarne)	7	l															
Fagus sylvatica (Rotbuche)	7	d															
Galeobdolon argentatum (Garten Goldnessel)	7	h															
Impatiens parviflora (Kleinblütiges Springkraut)	7	z															
Larix spec. (Lärche)	7	z															
Milium effusum (Wald-Flattergras)	7	l															
Pseudotsuga menziesii (Douglasie)	7	z															
Quercus robur (Stiel-Eiche)	7	z															

Anzahl Rote Liste Arten

Anzahl Arten 10

MS: Mengensystem; M: Mengenangabe, W: Bewertung der Art (FFH-Monitoring), Vs: Vegetationsschicht, St: Status, PA: Autor Phänologie; Ph: Phänologie, Sz: Soziabilität, VS: Vitalitätssystem; V: Vitalität, G: Geschlecht, cf: unsichere Bestimmung, §: Schutz nach BNatSchG, HH: Rote Liste Hamburg, Nds: Rote Liste Niedersachsen, SH: Rote Liste Schleswig-Holstein, D: Rote Liste Deutschland