

Erhebungsbogen

B

Projekt	Biotopkartierung Hamburg	Interne Nr.	135180
		DK5 DK5-GK	7444
		DK5 - Name	Sasel-Ost
Handlungsbedarf	Ja	Biotop-Nr. alt	370
Bearbeitung	BEG	Kartierung	27.09.2019
Räumliche Abbildung	Fläche	Fläche / Länge [m²/m]	42401,2792
Anzahl Abschnitte	1	Breite (lineare Abb.) [m]	

Gesetzlicher Schutz **_ kein gesetzl. Schutz** **kein gesetzlich geschütztes Biotop** **Schutz nur teilweise** **Nein**

Gesamtbewertung	6	Wertvoll
– Alter	7	Biotop hohen Alters, 100 bis 200 Jahre
– Belastungsgrad	5	Flächenhaft mittlere oder örtlich starke Belastung
– Ökolog. Funktion	8	Wertbestimmender Bestandteil eines wertvollen Biotopkomplexes oder für den regionalen Biotopverbund.
– Seltenheit	6	Seltener Biotoptyp, ohne seltene oder bedrohte Pflges., ungesättigtes Artenspektrum, reliktsche RL-Arten

Bestandsbeschreibung

Eichenwald, der aus einem Birkenpionierwald hervorgegangen sein könnte. Stieleichen, Birken und Haibuchen, stellenweise Pappeln sind prägend.
 Verschiedene Grabenstrukturen und alte Knickstrukturen durchziehen den Wald.
 Die Krautschicht nur stellenweise ausgebildet und besteht Adlerfarn und Springkraut, Drahtschmiele und stellenweise aus verschiedenen Gartenpflanzen.
 Eine Strauchschicht fehlt nahezu. Sporadisch kommen v. a. Faulbaum und Vogelbeere vor.
 In der Mitte liegt eine Lichtungsflur, die durch Sukzession allmählich zuwächst - daher wurde die Waldfläche vergrößert.
 Das vermehrte Auftreten von Ilex und Taxus ist deutlich zu beobachten
 Gartenmüll wird in den Randbereichen abgelagert, so z.B. direkt gegenüber der Hausnummer Fichtenkamp 31 mit lebenden Rhododendronpflanzen im Wald.
 Sowie am Westrand, hier grenzen die Gärten direkt mit einer Hintertür an den Wald, der dann als Entsorgungsfläche genutzt wird. Arten wie der Staudenknöterich oder das Kleine Immergrün und die Garten-Goldnessel sind vermutlich auf diesem Weg in die Fläche gekommen.
 Wichtiger Landlebensraum für Amphibien. Amphibienwanderung regelmäßig von hier über den Bekwisch in das östlich gelegene Gewässer
 ZU trocken!

Vorkommen an Biotoptypen

1	TF	Typ	HF	F.Anteil
2	BTYP	Biotoptyp		- gesetzl. Grundl.
3	Zusatz	Zusatz zum Biotoptypen		
4	LRT	Lebensraumtyp		
1	1		Ja	70 %
2	WQZ	Sonstige bodensaure Eichen-Mischwälder (2018)		
1	2			30 %
2	WPB	Birken- und Espen-Pionier- oder Vorwald (2018)		

Räumliche Lage

Lagebeschreibung	Westlich Bekwisch	Hochwert (Y)	5945459
Nachbarnutzung/en	Gärten; Wohnen, Straße	Naturraum	Stapelfelder Jungmoränengebiet (702.00)
Rechtswert (X)	574974	Gemarkung	Sasel (539)
Bezirk	Wandsbek		
Stadtteil (OT-Nr.)	Sasel (518)		

Erhebungsbogen

B

Projekt	Biotopkartierung Hamburg	Interne Nr.	135180
		DK5 DK5-GK	7444
		DK5 - Name	Sasel-Ost
Handlungsbedarf	Ja	Biotop-Nr. alt	370
Bearbeitung	BEG	Kartierung	27.09.2019
Räumliche Abbildung	Fläche	Fläche / Länge [m²/m]	42401,2792
Anzahl Abschnitte	1	Breite (lineare Abb.) [m]	

Räumliche Lage

Digitaler Grünplan Hafengesamtgebiet Ramsargebiet EG-Vogelschutzgeb.

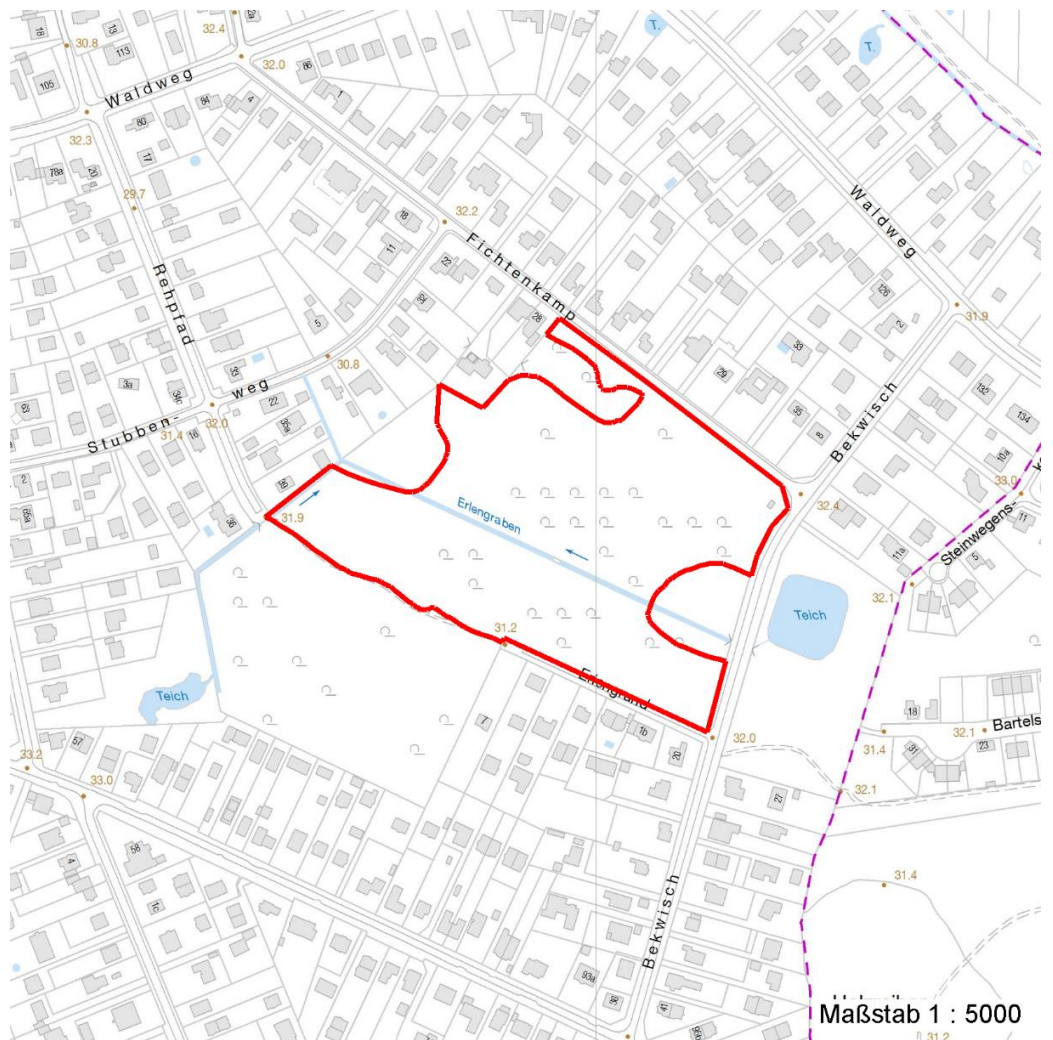
Ausgleichsflächen Biosphärenreservat Nationalpark

NSG / ND / LSG LSG Wandsbeker Geest [HH-2045 / Anteil : 97%]

FFH-GEBIET

Wasserschutzgebiet

Karte



Weitere Erhebungsbögen

Interne Nr.	Interne Nr. Zuordnung	DK5	Biotop-Nr.	Kartierung	Zuordnung	DK5 (GK)	Biotop-Nr. (alt)
135180	54882	7444	81	03.10.2011	>	7446	93

Zuordnung: N = nachfolgende Kartierung, K = weitere Kartierungen (zeitlich vorher oder nachher)

Foto

Interne Nr.	Index	Dateiname	Aufnahmerichtung
73301	0	7444_370_270919_1.JPG	
73302	0	7444_370_270919_2.JPG	

Erhebungsbogen

B

Projekt	Biotopkartierung Hamburg		Interne Nr.	135180
			DK5 DK5-GK	7444
			DK5 - Name	Sasel-Ost
Handlungsbedarf	Ja		Biotop-Nr. alt	370
Bearbeitung	BEG	Kopie	Nein	Kartierung
Räumliche Abbildung	Fläche			27.09.2019
Anzahl Abschnitte	1			Fläche / Länge [m²/m]
				42401,2792
				Breite (lineare Abb.) [m]

Foto

Interne Nr.	Index	Dateiname	Aufnahmerichtung
73303	0	7444_370_270919_6.JPG	
73304	0	7444_370_270919_4.JPG	
73305	0	7444_370_270919_5.JPG	
73306	0	7444_370_270919_3.JPG	

Weitere Angaben

Merkmal	Wert
Auswertung	
Gefährdung/ Einflüsse	Ablagerung von Gartenabfällen Eutrophierung Entwässerung Bebauung
Wertgesichtspunkte	Bedeutung für den Biotopverbund Naturnahes Element in beeinträchtigter Umgebung
zoologisch bedeutsame Strukturen	Naturnahe Gehölze
Bedeutung für Tiergruppe	Amphibien, Sommerquartiere
Aufwertungspotenzial	Amphibien, Überwinterungsbiotop
Maßnahmen	Durch Vernässung für Flora und Fauna 1.1 - Sukzession ungestört ablaufen lassen 1.16 - Standort vernässen (Die Fläche scheint im Vergleich mit den Vorkartierungen weiter trockener geworden zu sein. Eine Vernässung ist wichtig.)

Foto

Fotodatei	7444_370_270919_1.JPG	Fotodatei	7444_370_270919_2.JPG
Bildbeschreibung	k.A.	Bildbeschreibung	k.A.
Aufnahmerichtung		Aufnahmerichtung	



Erhebungsbogen

B

Projekt	Biotopkartierung Hamburg	Interne Nr.	135180
		DK5 DK5-GK	7444
		DK5 - Name	Sasel-Ost
Handlungsbedarf	Ja	Biotop-Nr. alt	370
Bearbeitung	BEG	Kartierung	27.09.2019
Räumliche Abbildung	Fläche	Fläche / Länge [m²/m]	42401,2792
Anzahl Abschnitte	1	Breite (lineare Abb.) [m]	

Foto

Fotodatei	7444_370_270919_3.JPG	Fotodatei	7444_370_270919_4.JPG
Bildbeschreibung	k.A.	Bildbeschreibung	k.A.
Aufnahmerichtung		Aufnahmerichtung	



Teilflächenbeschreibung

Teilflächentyp		Teilflächen-Nr.	1
Biototyp	Sonstige bodensaure Eichen-Mischwälder (2018)	Biototyp	WQZ
- Zusatz		- gesetzl. Grundl.	
FFH-LRT Beschreibung		FFH-LRT Entw.potential LRT	
		Hauptfläche	Ja
		Flächenanteil	70 %
		FFH-Unters.Fläche	Nein
		Saatgutfläche	Nein

Zeigerwerte der Pflanzenartenliste (Auswertung)

Standort	Belichtung	halbschattig	5,4
Boden	Feuchte	mäßig feucht und wechselfeucht	5,8
	Stickstoff (N)	mäßig bis stickstoffarm	4,5
	Reaktion	mäßig sauer bis sauer	4,5
Vegetation	Mahdverträglichkeit	schnittempfindlich bis mäßig schnittverträglich	3,8
Zeigerwerte	Futterwert	sehr geringwertiges Futter	1,8
	Wechselfeuchteanzeiger		4
	Giftpflanzen		1
	Überschw.anzeiger		2

Erhebungsbogen

B

Projekt	Biotopkartierung Hamburg	Interne Nr.	135180
		DK5 DK5-GK	7444
		DK5 - Name	Sasel-Ost
Handlungsbedarf	Ja	Biotop-Nr. alt	370
Bearbeitung	BEG	Kartierung	27.09.2019
Räumliche Abbildung	Fläche	Fläche / Länge [m²/m]	42401,2792
Anzahl Abschnitte	1	Breite (lineare Abb.) [m]	

Tierartenliste

	Rote Liste					FFH				
	B	A	S	H	D	II	IV	V		
1	B	A	S	H	D	II	IV	V		
2	Anzahl					Anzahltyp				
3	Anzahl geschätzt					Geschlecht				
4	Methode					Verhalten				
5	Nachweis									
Amphibien										
Rana temporaria (Grasfrosch)	1	b		3			V		v	
	2						Individuen/Stück			
	3	2-3								
	4									
	5	adultes Tier/Imago								

Teilflächenbeschreibung

Teilflächentyp		Teilflächen-Nr.	2
Biotoptyp	Birken- und Espen-Pionier- oder Vorwald (2018)	Biotoptyp	WPB
- Zusatz		- gesetzl. Grundl.	
FFH-LRT		FFH-LRT	
Beschreibung		Entw.potential LRT	
		Hauptfläche	
		Flächenanteil	30 %
		FFH-Unters.Fläche	Nein
		Saatgutfläche	Nein