

Erhebungsbogen

B

Projekt	Biotopkartierung Hamburg		Interne Nr.	135167
			DK5 DK5-GK	7444
			DK5 - Name	Sasel-Ost
Handlungsbedarf	Nein		Biotop-Nr. alt	367
Bearbeitung	BEG	Kopie	Nein	Kartierung
Räumliche Abbildung	Fläche			27.09.2019
Anzahl Abschnitte	1			Fläche / Länge [m²/m]
				31713,5003
				Breite (lineare Abb.) [m]

Gesetzlicher Schutz kein gesetzl. Schutz **kein gesetzlich geschütztes Biotop** **Schutz nur teilweise** **Nein**

Gesamtbewertung	6	Wertvoll
– Alter	4	Biotop mittleren Alters, 10 bis 20 Jahre
– Belastungsgrad	7	Flächenhaft geringe oder Vorbelastung mit schwachem Einfluß
– Ökolog. Funktion	6	Hohe Bedeutung in einem Biotopkomplex, für den lokalen Biotopverbund oder als Puffer
– Seltenheit	6	Seltener Biotoptyp, ohne seltene oder bedrohte Pflges., ungesättigtes Artenspektrum, reliktsche RL-Arten

Bestandsbeschreibung

Mittelalter Pionierwald, vorwiegend aus Birken, die Birken haben mittlerweile einen Stammdurchmesser von 20-25 cm - selten über 30 cm.

Die Fläche ist über Sukzession aus einer Ackerfläche hervorgegangen.

Im Vergleich zur Vorkartierung (2011) sind jetzt junge Rotbuchen und wenige Eichen unterpflanzt. Dies scheint eine forstliche Maßnahme zu sein.

Eine Lichtungsflur, die 2011 noch vorhanden war und floristisch wertvoll war, ist nun zugewachsen, zum einen durch Sukzession, zum anderen auch durch die aktive Bepflanzung.

Im Norden des Waldes wurde eine kleine Fläche neu ausgeleiert, weil hier eine Versorgungsstation (Wasserwerke?) errichtet wurde.

Der Pionierwald weist einen dichten Unterwuchs auf. Im September traten relativ viele Pilze auf.

Vorkommen an Biotoptypen

1	TF	Typ	HF	F.Anteil
2	BTYP	Biotoptyp		- gesetzl. Grundl.
3	Zusatz	Zusatz zum Biotoptypen		
4	LRT	Lebensraumtyp		
1	1		Ja	100 %
2	WPB	Birken- und Espen-Pionier- oder Vorwald (2018)		

Räumliche Lage

Lagebeschreibung	Südlich Waldweg			
Nachbarnutzung/en	Straße, Wohnen, Wald, Wege			
Rechtswert (X)	575501		Hochwert (Y)	5945389
Bezirk	Wandsbek		Naturraum	Stapelfelder Jungmoränengebiet (702.00)
Stadtteil (OT-Nr.)	Volksdorf(525)		Gemarkung	Volksdorf(540)
Digitaler Grünplan	<input type="checkbox"/>	Hafengesamtgebiet	<input type="checkbox"/>	Ramsargebiet
Ausgleichsflächen	<input type="checkbox"/>	Biosphärenreservat	<input type="checkbox"/>	EG-Vogelschutzgeb.
NSG / ND / LSG	LSG Duvenstedt, Bergstedt, Lemsahl-Mellingstedt, Volksdorf und Rahlstedt [HH-2009 / Anteil: 100%], NSG Volksdorfer Teichwiesen [HH-509 / Anteil: < 1%]			
FFH-GEBIET				
Wasserschutzgebiet				

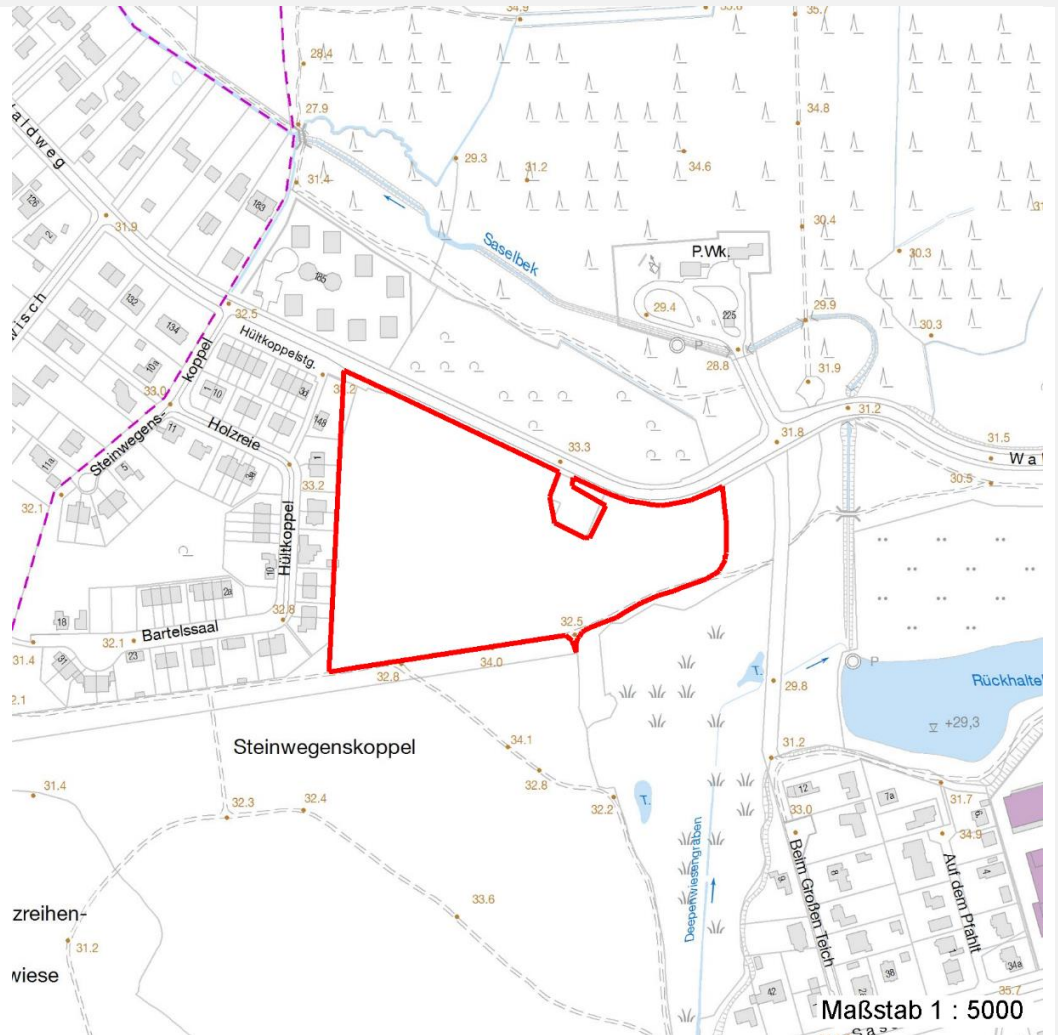
Erhebungsbogen

B

Projekt	Biotopkartierung Hamburg	Interne Nr.	135167
		DK5 DK5-GK	7444
		DK5 - Name	Sasel-Ost
Handlungsbedarf	Nein	Biotop-Nr. alt	367
Bearbeitung	BEG	Kartierung	27.09.2019
Räumliche Abbildung	Fläche	Fläche / Länge [m²/m]	31713,5003
Anzahl Abschnitte	1	Breite (lineare Abb.) [m]	

Räumliche Lage

Karte



Weitere Erhebungsbögen

Interne Nr.	Interne Nr. Zuordnung	DK5	Biotop-Nr.	Kartierung	Zuordnung	DK5 (GK)	Biotop-Nr. (alt)
135167	54902	7444	218	02.06.2011	/	7446	10103

Zuordnung: N = nachfolgende Kartierung, K = weitere Kartierungen (zeitlich vorher oder nachher)

Foto

Interne Nr.	Index	Dateiname	Aufnahmerichtung
73283	0	7444_367_270919_1.JPG	
73284	0	7444_367_270919_4.JPG	
73285	0	7444_367_270919_3.JPG	
73286	0	7444_367_270919_2.JPG	

Erhebungsbogen

B

Projekt	Biotopkartierung Hamburg	Interne Nr.	135167
		DK5 DK5-GK	7444
Handlungsbedarf	Nein	DK5 - Name	Sasel-Ost
Bearbeitung	BEG	Biotop-Nr. alt	367
Räumliche Abbildung	Fläche	Kartierung	27.09.2019
Anzahl Abschnitte	1	Fläche / Länge [m²/m]	31713,5003
		Breite (lineare Abb.) [m]	

Weitere Angaben

Merkmal	Wert
Auswertung Maßnahmen	1.1 - Sukzession ungestört ablaufen lassen

Foto

Fotodatei 7444_367_270919_1.JPG
Bildbeschreibung k.A.
Aufnahmerichtung



Fotodatei 7444_367_270919_2.JPG
Bildbeschreibung k.A.
Aufnahmerichtung



Foto

Fotodatei 7444_367_270919_3.JPG
Bildbeschreibung k.A.
Aufnahmerichtung



Fotodatei 7444_367_270919_4.JPG
Bildbeschreibung k.A.
Aufnahmerichtung



Erhebungsbogen

B

Projekt	Biotopkartierung Hamburg		Interne Nr.	135167
			DK5 DK5-GK	7444
			DK5 - Name	Sasel-Ost
Handlungsbedarf	Nein		Biotop-Nr. alt	367
Bearbeitung	BEG	Kopie	Nein	Kartierung
Räumliche Abbildung	Fläche			27.09.2019
Anzahl Abschnitte	1			Fläche / Länge [m²/m]
				31713,5003
				Breite (lineare Abb.) [m]

Teilflächenbeschreibung

Teilflächentyp		Teilflächen-Nr.	1
Biotoptyp	Birken- und Espen-Pionier- oder Vorwald (2018)	Biotoptyp	WPB
- Zusatz		- gesetzl. Grundl.	
FFH-LRT		FFH-LRT	
Beschreibung		Entw.potential LRT	
		Hauptfläche	Ja
		Flächenanteil	100 %
		FFH-Unters.Fläche	Nein
		Saatgutfläche	Nein

Zeigerwerte der Pflanzenartenliste (Auswertung)

Standort	Belichtung	halbsonnig bis halbschattig	6,1
Boden	Feuchte	mäßig feucht und wechselfeucht	5,5
	Stickstoff (N)	mäßig stickstoffarm bis stickstoffreich	5,9
	Reaktion	mäßig sauer	5
Vegetation	Mahdverträglichkeit	schnittempfindlich (nur Herbstschnitt vertragend)	3
Zeigerwerte	Futterwert	sehr geringwertiges Futter	1,8
	Wechselfeuchteanzeiger		2
	Giftpflanzen		0
	Überschw.anzeiger		0

Pflanzenartenliste

Gruppe / Pflanzenart	MS	M	W	Vs	St	PA	Ph	Sz	VS	V	G	cf	§	Rote Liste			
														HH	ND	SH	D
Tracheobionta (Gefäßpflanzen)																	
Acer pseudoplatanus (Berg-Ahorn)	7	z															
Betula pendula (Hänge-Birke)	7	d															
Calamagrostis epigejos (Land-Reitgras)	7	l															
Circaea lutetiana (Gewöhnliches Hexenkraut)	7	z															
Deschampsia cespitosa (Rasen-Schmiele)	7	z															
Dryopteris carthusiana (Dorniger Wurmfarne)	7	z															
Fagus sylvatica (Rotbuche)	7	l															
Geum urbanum (Echte Nelkenwurz)	7	z															
Hedera helix (Efeu)	7	z															
Impatiens parviflora (Kleinblütiges Springkraut)	7	z															
Lonicera periclymenum (Wald-Geißblatt)	7	z															
Quercus robur (Stiel-Eiche)	7	l															
Ribes spec. (Stachelbeere)	7	z															
Rubus fruticosus agg. (Artengruppe Echte Brombeere)	7	z															
Rubus idaeus (Himbeere)	7	l															
Solidago gigantea (Riesen-Goldrute)	7	z															
Sorbus aucuparia (Eberesche)	7	z															
Taxus spec. (Eibe)	7	z															
Urtica dioica (Große Brennnessel)	7	z															

Erhebungsbogen

B

Projekt	Biotopkartierung Hamburg	Interne Nr.	135167
		DK5 DK5-GK	7444
		DK5 - Name	Sasel-Ost
Handlungsbedarf	Nein	Biotop-Nr. alt	367
Bearbeitung	BEG	Kartierung	27.09.2019
Räumliche Abbildung	Fläche	Fläche / Länge [m²/m]	31713,5003
Anzahl Abschnitte	1	Breite (lineare Abb.) [m]	

Pflanzenartenliste

Gruppe / Pflanzenart	MS	M	W	Vs	St	PA	Ph	Sz	VS	V	G	cf	§	Rote Liste			
														HH	ND	SH	D
Anzahl Rote Liste Arten																	
Anzahl Arten														19			

MS: Mengensystem; M: Mengenangabe, W: Bewertung der Art (FFH-Monitoring), Vs: Vegetationsschicht, St: Status, PA: Autor Phänologie; Ph: Phänologie, Sz: Soziabilität, VS: Vitalitätssystem; V: Vitalität, G: Geschlecht, cf: unsichere Bestimmung, §: Schutz nach BNatSchG, HH: Rote Liste Hamburg, Nds: Rote Liste Niedersachsen, SH: Rote Liste Schleswig-Holstein, D: Rote Liste Deutschland