

Erhebungsbogen

B

Projekt	Biotopkartierung Hamburg	Interne Nr.	135158
		DK5 DK5-GK	7444
		DK5 - Name	Sasel-Ost
Handlungsbedarf	Nein	Biotop-Nr. alt	360
Bearbeitung	BEG	Kartierung	27.06.2019
Räumliche Abbildung	Fläche	Fläche / Länge [m²/m]	3287,8275
Anzahl Abschnitte	1	Breite (lineare Abb.) [m]	

Gesetzlicher Schutz	§ 30 (2) 2.2 Sümpfe	Schutz nur teilweise	Nein
----------------------------	----------------------------	-----------------------------	-------------

Gesamtbewertung	7	Besonders wertvoll
– Alter	5	Biotop mittleren Alters, 20 bis 50 Jahre
– Belastungsgrad	7	Flächenhaft geringe oder Vorbelastung mit schwachem Einfluß
– Ökolog. Funktion	7	Sehr hohe Bedeutung in einem Biotopkomplex, für den lokalen Biotopverbund oder als Puffer
– Seltenheit	7	Seltener Biotoptyp, mit seltenen oder bedrohten Pflges., gesättigtes Artenspektrum, einige RL-Arten

Bestandsbeschreibung

Ungenutzte Fläche im NSG Volksdorfer Teichwiesen. Gelegen zwischen Saselbek und Wanderweg. Die Fläche macht den Eindruck einer schon länger brachliegenden feucht bis nassen Grünlandfläche.
 Am Ostrand an der Saselbek ein Gebüsch. Im südlicher Fläche ein verlandeter Graben.
 Im Vergleich zur Vorkartierung 2011 ist der ruderaler Aspekt weniger prägend. Vielmehr tritt der artenreiche Hochstaudenaspekt an vielen Stellen in den Vordergrund.
 Grund scheint die Aufnahme einer Pflege-Mahd zu sein. Im Spätsommer 2019 war die Fläche überwiegend gemäht und das Mahdgut abgeräumt.
 Der Einfluss der Pflegemahd ist bislang noch nicht soweit ausgeprägt, dass die Fläche als Grünland angesprochen würde. Die Entwicklung eines Grünlandes sollte auf dieser Fläche auch nicht im Vordergrund stehen, vielmehr der Erhalt der Hochstaudenflur, die Mahd dient vor allem dazu den Aufwuchs von Gehölzen zu verhindern. Klären, ob jährliche Mahd notwendig, oder größere Intervalle besser sind für die Hochstauden.
 Wiesenraute ist häufig. Übersehenes Knabenkraut hat hier einen guten Bestand, weitere Hochstauden wie Sumpfschilf, Baldrian und Kuckuckslichtnelke tragen zum Blütenaspekt bei.
 Arten- und Blütenreiche Fläche. Vom Weg gut einsehbar und daher auch für Naturerleben relevant.

Vorkommen an Biotoptypen

1	TF	Typ	HF	F.Anteil
2	BTYP	Biotoptyp		- gesetzl. Grundl.
3	Zusatz	Zusatz zum Biotoptypen		
4	LRT	Lebensraumtyp		
1	1		Ja	70 %
2	NHA	Feuchte Hochstaudenflur auf Standorten mittlerer Nährstoffversorgung (2018)		§ 30 (2) 2.2
1	2			30 %
2	AKF	Halbruderale Gras- und Staudenflur feuchter Standorte (2018)		

Räumliche Lage

Lagebeschreibung	Westliches NSG, westlich Saselbek		
Nachbarnutzung/en	Wanderweg, Grünland		
Rechtswert (X)	575726	Hochwert (Y)	5945341
Bezirk	Wandsbek	Naturraum	Stapelfelder Jungmoränengebiet (702.00)
Stadtteil (OT-Nr.)	Volksdorf(525)	Gemarkung	Volksdorf(540)
Digitaler Grünplan	<input type="checkbox"/> Hafengesamtgebiet	<input type="checkbox"/> Ramsargebiet	<input type="checkbox"/> EG-Vogelschutzgeb.
Ausgleichsflächen	<input type="checkbox"/> Biosphärenreservat	<input type="checkbox"/> Nationalpark	<input type="checkbox"/>
NSG / ND / LSG	NSG Volksdorfer Teichwiesen [HH-509 / Anteil: 100%]		

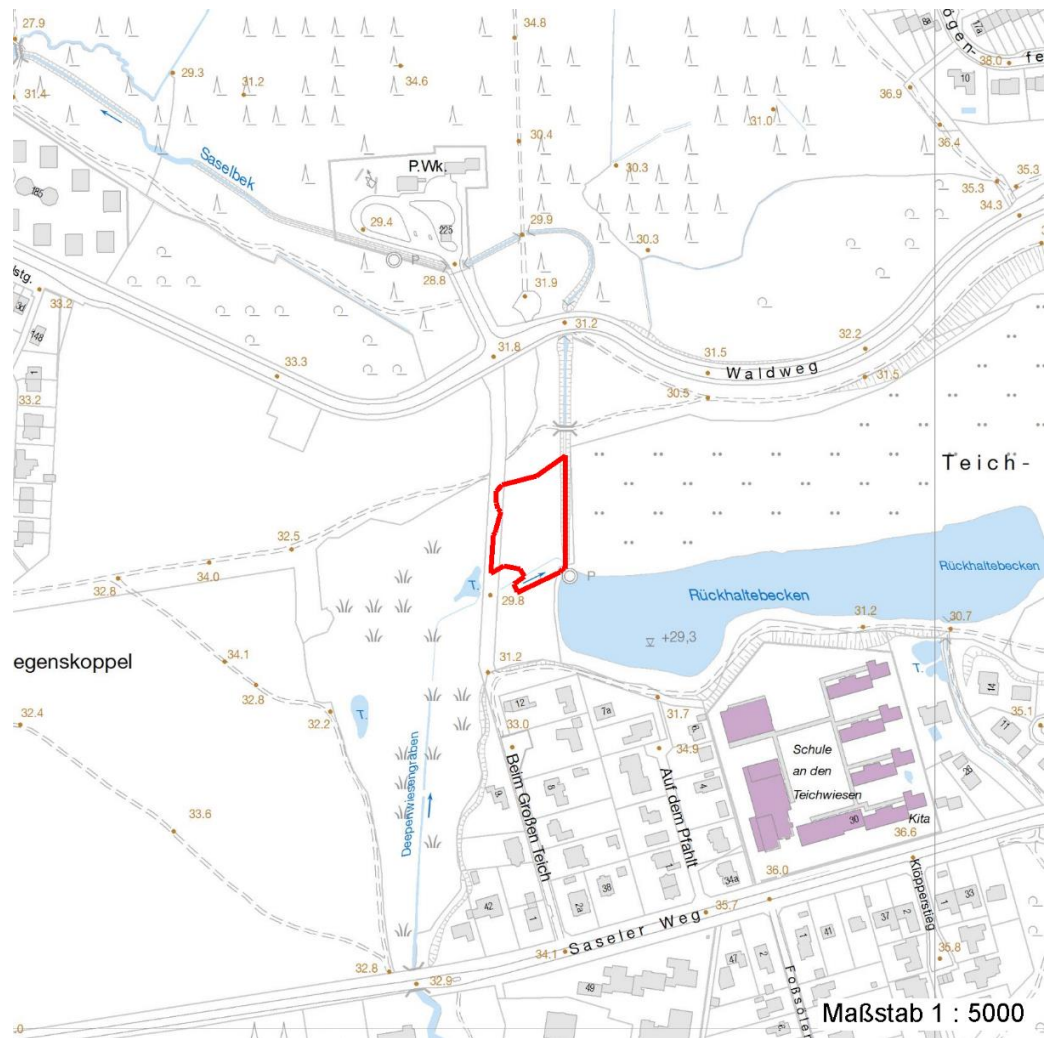
Projekt	Biotopkartierung Hamburg	Interne Nr.	135158
		DK5 DK5-GK	7444
		DK5 - Name	Sasel-Ost
Handlungsbedarf	Nein	Biotop-Nr. alt	360
Bearbeitung	BEG	Kartierung	27.06.2019
Räumliche Abbildung	Fläche	Fläche / Länge [m²/m]	3287,8275
Anzahl Abschnitte	1	Breite (lineare Abb.) [m]	

Räumliche Lage

FFH-GEBIET

Wasserschutzgebiet

Karte



Weitere Erhebungsbögen

Interne Nr.	Interne Nr. Zuordnung	DK5	Biotop-Nr.	Kartierung	Zuordnung	DK5 (GK)	Biotop-Nr. (alt)
135158	55162	7444	93	31.07.2011	<	7446	105

Zuordnung: N = nachfolgende Kartierung, K = weitere Kartierungen (zeitlich vorher oder nachher)

Foto

Interne Nr.	Index	Dateiname	Aufnahmerichtung
73270	0	7444_360_270619_1.JPG	
73271	0	7444_360_270619_3.JPG	
73272	0	7444_360_270619_2.JPG	

Erhebungsbogen

B

Projekt	Biotopkartierung Hamburg		Interne Nr.	135158
			DK5 DK5-GK	7444
Handlungsbedarf	Nein		DK5 - Name	Sasel-Ost
Bearbeitung	BEG	Kopie	Biotop-Nr. alt	360
Räumliche Abbildung	Fläche	Nein	Kartierung	27.06.2019
Anzahl Abschnitte	1		Fläche / Länge [m²/m]	3287,8275
			Breite (lineare Abb.) [m]	

Weitere Angaben

Merkmal	Wert
Auswertung	
Wertgesichtspunkte	Bedeutung für das Naturerleben Bedeutung für den Biotopverbund
zoologisch bedeutsame Strukturen	Blütenreiche Fluren
Bedeutung für Tiergruppe	Amphibien Insekten, allgemein
Maßnahmen	1.3 - Extensive Nutzung / Pflege (Um die Fläche als artenreiches Feuchtgrünland mit prägendem Hochstaudenbestand zu pflegen und zu erhalten ist eine gelegentliche Mahd notwendig. Die zur Zeit wiederaufgenommene Mahd scheint für die Fläche richtig, diese sollte gelegentlich überprüft werden)
Grünl. Auswert.	
Entwicklungsziele	Artenreiches Feuchtgrünland mit prägendem Hochstaudenbestand.

Foto

Fotodatei	7444_360_270619_1.JPG	Fotodatei	7444_360_270619_2.JPG
Bildbeschreibung	k.A.	Bildbeschreibung	k.A.
Aufnahmerichtung		Aufnahmerichtung	



Erhebungsbogen

B

Projekt	Biotopkartierung Hamburg	Interne Nr.	135158
		DK5 DK5-GK	7444
		DK5 - Name	Sasel-Ost
Handlungsbedarf	Nein	Biotop-Nr. alt	360
Bearbeitung	BEG	Kartierung	27.06.2019
Räumliche Abbildung	Fläche	Fläche / Länge [m²/m]	3287,8275
Anzahl Abschnitte	1	Breite (lineare Abb.) [m]	

Foto

Fotodatei	7444_360_270619_3.JPG	Fotodatei	
Bildbeschreibung	k.A.	Bildbeschreibung	
Aufnahmerichtung		Aufnahmerichtung	



Teilflächenbeschreibung

Teilflächentyp		Teilflächen-Nr.	1
Biotoptyp	Feuchte Hochs taudenflur auf Standorten mittlerer Nährstoffversorgung (2018)	Biotoptyp	NHA
- Zusatz		- gesetzl. Grundl.	(§ 30 (2) 1.2), § 30 (2) 2.2
FFH-LRT Beschreibung		FFH-LRT Entw.potential LRT	
		Hauptfläche	Ja
		Flächenanteil	70 %
		FFH-Unters.Fläche	Nein
		Saatgutfläche	Nein

Zeigerwerte der Pflanzenartenliste (Auswertung)

Standort	Belichtung	halbsonnig	6,8
Boden	Feuchte	feucht	7,1
	Stickstoff (N)	mäßig stickstoffarm bis stickstoffreich	5,9
	Reaktion	schwach sauer	6,2
Vegetation	Mahdverträglichkeit	mäßig schnittverträglich (erster Schnitt nicht vor 1. Juli)	5,2
Zeigerwerte	Futterwert	geringwertiges Futter	2,5
	Wechselfeuchteanzeiger		17
	Giftpflanzen		1
	Überschw.anzeiger		4

Erhebungsbogen

B

Projekt	Biotopkartierung Hamburg		Interne Nr.	135158
			DK5 DK5-GK	7444
			DK5 - Name	Sasel-Ost
Handlungsbedarf	Nein		Biotop-Nr. alt	360
Bearbeitung	BEG	Kopie	Nein	Kartierung
Räumliche Abbildung	Fläche			27.06.2019
Anzahl Abschnitte	1			Fläche / Länge [m²/m]
				3287,8275
				Breite (lineare Abb.) [m]

Pflanzenartenliste

Gruppe / Pflanzenart	MS	M	W	Vs	St	PA	Ph	Sz	VS	V	G	cf	§	Rote Liste			
														HH	ND	SH	D
Tracheobionta (Gefäßpflanzen)																	
Aegopodium podagraria (Giersch)	7	l															
Anthoxanthum odoratum (Gewöhnliches Ruchgras)	7	z															
Carex acuta (Schlank-Segge)	7	w													V		
Carex acutiformis (Sumpf-Segge)	7	w															
Carex hirta (Behaarte Segge)	7	w															
Carex nigra (Wiesen-Segge)	7	z											V		V		
Cirsium palustre (Sumpf-Kratzdistel)	7	z															
Cirsium vulgare (Gewöhnliche Kratzdistel)	7	w															
Dactylis glomerata (Wiesen-Knäuelgras)	7	z															
Dactylorhiza praetermissa (Übersehenes Knabenkraut)	7	z											b	1	3	R	V
Deschampsia cespitosa (Rasen-Schmiele)	7	z															
Elymus repens (Gewöhnliche Quecke)	7	z															
Epilobium palustre (Sumpf-Weidenröschen)	7	w												V			V
Festuca pratensis (Wiesen-Schwingel)	7	z															
Festuca rubra (Rot-Schwingel)	7	z															
Filipendula ulmaria (Mädesüß)	7	w															
Galeopsis tetrahit (Gewöhnlicher Hohlzahn)	7	w															
Galium album (Weißes Labkraut)	7	w															
Galium aparine (Kletten-Labkraut)	7	l															
Glechoma hederacea (Gundermann)	7	l															
Glyceria maxima (Wasser-Schwaden)	7	w															
Heracleum sphondylium (Wiesen-Bärenklau)	7	z															
Holcus lanatus (Wolliges Honiggras)	7	z															
Holcus mollis (Weiches Honiggras)	7	w															
Hypericum tetrapterum (Geflügeltes Johanniskraut)	7	z												3		3	
Juncus articulatus (Glieder-Binse)	7	z															
Juncus conglomeratus (Knäuel-Binse)	7	w												V			
Juncus effusus (Flatter-Binse)	7	z															
Lathyrus pratensis (Wiesen-Platterbse)	7	z															
Lotus pedunculatus (Sumpf-Hornklee)	7	z															V
Luzula multiflora (Vielblütige Hainsimse)	7	z															V
Lychnis flos-cuculi (Kuckucks-Lichtnelke)	7	z															3
Lycopus europaeus (Gewöhnlicher Wolfstrapp)	7	w															
Lysimachia vulgaris (Gewöhnlicher Gilbweiderich)	7	l															
Mentha aquatica (Wasser-Minze)	7	w															
Myosotis scorpioides (Sumpf-Vergissmeinnicht)	7	w															V
Persicaria amphibia (Wasser-Knöterich)	7	z															
Phalaris arundinacea (Rohr-Glanzgras)	7	z															
Phragmites australis (Schilf)	7	z															
Poa trivialis (Gewöhnliches Rispengras)	7	z															
Potentilla anserina (Gänse-Fingerkraut)	7	z															
Ranunculus acris (Scharfer Hahnenfuß)	7	w															
Ranunculus repens (Kriechender Hahnenfuß)	7	h															
Rumex acetosa (Großer Sauerampfer)	7	w															

Erhebungsbogen

B

Projekt	Biotopkartierung Hamburg	Interne Nr.	135158
		DK5 DK5-GK	7444
		DK5 - Name	Sasel-Ost
Handlungsbedarf	Nein	Biotop-Nr. alt	360
Bearbeitung	BEG	Kartierung	27.06.2019
Räumliche Abbildung	Fläche	Fläche / Länge [m²/m]	3287,8275
Anzahl Abschnitte	1	Breite (lineare Abb.) [m]	

Pflanzenartenliste

Gruppe / Pflanzenart	MS	M	W	Vs	St	PA	Ph	Sz	VS	V	G	cf	§	Rote Liste			
														HH	ND	SH	D
Rumex hydrolapathum (Fluss-Ampfer)	7	w															
Salix cinerea (Grau-Weide)	7	w															
Stachys palustris (Sumpf-Ziest)	7	z															
Stellaria graminea (Gras-Sternmiere)	7	w															
Thalictrum flavum (Gelbe Wiesenraute)	7	l												3	3	3	V
Urtica dioica (Große Brennnessel)	7	h															
Valeriana excelsa sambucifolia (Holunderblättriger Baldrian)	7	w												D		D	D
Vicia cracca (Vogel-Wicke)	7	w															
Anzahl Rote Liste Arten														7	2	10	4
Anzahl Arten														52			

MS: Mengensystem; M: Mengenangabe, W: Bewertung der Art (FFH-Monitoring), Vs: Vegetationsschicht, St: Status, PA: Autor Phänologie; Ph: Phänologie, Sz: Soziabilität, VS: Vitalitätssystem; V: Vitalität, G: Geschlecht, cf: unsichere Bestimmung, §: Schutz nach BNatSchG, HH: Rote Liste Hamburg, Nds: Rote Liste Niedersachsen, SH: Rote Liste Schleswig-Holstein, D: Rote Liste Deutschland

Tierartenliste

	Rote Liste				FFH			
	BArtSchG	HH	ND	SH	D	II	IV	V
1	Anzahl				Anzahltyp			
2	Anzahl geschätzt				Geschlecht			
3	Methode				Verhalten			
4	Nachweis							
5								

Tagfalter		Rote Liste				FFH			
		B	HH	ND	SH	D	II	IV	V
Maniola jurtina (Großes Ochsenauge)	1		*	*	*	*			
	2	Individuen/Stück							
	3	2-3							
	4								
	5	adultes Tier/Imago							

Teilflächenbeschreibung

Teilflächentyp		Teilflächen-Nr.	2
Biotoptyp	Halbruderale Gras- und Staudenflur feuchter Standorte (2018)	Biotoptyp	AKF
- Zusatz		- gesetzl. Grundl.	
FFH-LRT		FFH-LRT	
Beschreibung		Entw.potential LRT	
		Hauptfläche	
		Flächenanteil	30 %
		FFH-Unters.Fläche	Nein
		Saatgutfläche	Nein

Erhebungsbogen

B

Projekt	Biotopkartierung Hamburg		Interne Nr.	135158
			DK5 DK5-GK	7444
			DK5 - Name	Sasel-Ost
Handlungsbedarf	Nein		Biotop-Nr. alt	360
Bearbeitung	BEG	Kopie	Nein	Kartierung
Räumliche Abbildung	Fläche			27.06.2019
Anzahl Abschnitte	1			Fläche / Länge [m²/m]
				3287,8275
				Breite (lineare Abb.) [m]

Zeigerwerte der Pflanzenartenliste (Auswertung)

Standort	Belichtung	halbsonnig	6,8
Boden	Feuchte	feucht	7,1
	Stickstoff (N)	mäßig stickstoffarm bis stickstoffreich	5,9
	Reaktion	schwach sauer	6,2
Vegetation	Mahdverträglichkeit	mäßig schnittverträglich (erster Schnitt nicht vor 1. Juli)	5,2
Zeigerwerte	Futterwert	geringwertiges Futter	2,5
	Wechselfeuchteanzeiger		17
	Giftpflanzen		1
	Überschw.anzeiger		4

Pflanzenartenliste

Gruppe / Pflanzenart	MS	M	W	Vs	St	PA	Ph	Sz	VS	V	G	cf	§	Rote Liste			
														HH	ND	SH	D
Tracheobionta (Gefäßpflanzen)																	
Aegopodium podagraria (Giersch)	7	l															
Anthoxanthum odoratum (Gewöhnliches Ruchgras)	7	z															
Carex acuta (Schlank-Segge)	7	w													V		
Carex acutiformis (Sumpf-Segge)	7	w															
Carex hirta (Behaarte Segge)	7	w															
Carex nigra (Wiesen-Segge)	7	z												V	V		
Cirsium palustre (Sumpf-Kratzdistel)	7	z															
Cirsium vulgare (Gewöhnliche Kratzdistel)	7	w															
Dactylis glomerata (Wiesen-Knäuelgras)	7	z															
Dactylorhiza praetermissa (Übersehenes Knabenkraut)	7	z											b	1	3	R	V
Deschampsia cespitosa (Rasen-Schmiele)	7	z															
Elymus repens (Gewöhnliche Quecke)	7	z															
Epilobium palustre (Sumpf-Weidenröschen)	7	w													V		V
Festuca pratensis (Wiesen-Schwingel)	7	z															
Festuca rubra (Rot-Schwingel)	7	z															
Filipendula ulmaria (Mädesüß)	7	w															
Galeopsis tetrahit (Gewöhnlicher Hohlzahn)	7	w															
Galium album (Weißes Labkraut)	7	w															
Galium aparine (Kletten-Labkraut)	7	l															
Glechoma hederacea (Gundermann)	7	l															
Glyceria maxima (Wasser-Schwaden)	7	w															
Heracleum sphondylium (Wiesen-Bärenklau)	7	z															
Holcus lanatus (Wolliges Honiggras)	7	z															
Holcus mollis (Weiches Honiggras)	7	w															
Hypericum tetrapterum (Geflügeltes Johanniskraut)	7	z													3		3
Juncus articulatus (Glieder-Binse)	7	z															
Juncus conglomeratus (Knäuel-Binse)	7	w														V	
Juncus effusus (Flatter-Binse)	7	z															
Lathyrus pratensis (Wiesen-Platterbse)	7	z															
Lotus pedunculatus (Sumpf-Hornklee)	7	z															V
Luzula multiflora (Vielblütige Hainsimse)	7	z															V
Lychnis flos-cuculi (Kuckucks-Lichtnelke)	7	z															3
Lycopus europaeus (Gewöhnlicher Wolfstrapp)	7	w															

Erhebungsbogen

B

Projekt	Biotopkartierung Hamburg	Interne Nr.	135158
		DK5 DK5-GK	7444
Handlungsbedarf	Nein	DK5 - Name	Sasel-Ost
Bearbeitung	BEG	Biotop-Nr. alt	360
Räumliche Abbildung	Fläche	Kartierung	27.06.2019
Anzahl Abschnitte	1	Fläche / Länge [m²/m]	3287,8275
		Breite (lineare Abb.) [m]	

Pflanzenartenliste

Gruppe / Pflanzenart	MS	M	W	Vs	St	PA	Ph	Sz	VS	V	G	cf	Rote Liste							
													§	HH	ND	SH	D			
Lysimachia vulgaris (Gewöhnlicher Gilbweiderich)	7	l																		
Mentha aquatica (Wasser-Minze)	7	w																		
Myosotis scorpioides (Sumpf-Vergissmeinnicht)	7	w																	V	
Persicaria amphibia (Wasser-Knöterich)	7	z																		
Phalaris arundinacea (Rohr-Glanzgras)	7	z																		
Phragmites australis (Schilf)	7	z																		
Poa trivialis (Gewöhnliches Rispengras)	7	z																		
Potentilla anserina (Gänse-Fingerkraut)	7	z																		
Ranunculus acris (Scharfer Hahnenfuß)	7	w																		
Ranunculus repens (Kriechender Hahnenfuß)	7	h																		
Rumex acetosa (Großer Sauerampfer)	7	w																		
Rumex hydrolapathum (Fluss-Ampfer)	7	w																		
Salix cinerea (Grau-Weide)	7	w																		
Stachys palustris (Sumpf-Ziest)	7	z																		
Stellaria graminea (Gras-Sternmiere)	7	w																		
Thalictrum flavum (Gelbe Wiesenraute)	7	l															3	3	3	V
Urtica dioica (Große Brennnessel)	7	h																		
Valeriana excelsa sambucifolia (Holunderblättriger Baldrian)	7	w															D		D	D
Vicia cracca (Vogel-Wicke)	7	w																		
Anzahl Rote Liste Arten													7	2	10	4				
Anzahl Arten													52							

MS: Mengensystem; M: Mengenangabe, W: Bewertung der Art (FFH-Monitoring), Vs: Vegetationsschicht, St: Status, PA: Autor Phänologie; Ph: Phänologie, Sz: Soziabilität, VS: Vitalitätssystem; V: Vitalität, G: Geschlecht, cf: unsichere Bestimmung, §: Schutz nach BNatSchG, HH: Rote Liste Hamburg, Nds: Rote Liste Niedersachsen, SH: Rote Liste Schleswig-Holstein, D: Rote Liste Deutschland