

Erhebungsbogen

B

Projekt	Biotopkartierung Hamburg	Interne Nr.	135151
		DK5 DK5-GK	7444
		DK5 - Name	Sasel-Ost
Handlungsbedarf	Nein	Biotop-Nr. alt	353
Bearbeitung	BEG	Kartierung	19.09.2019
Räumliche Abbildung	Fläche	Fläche / Länge [m²/m]	10487,6986
Anzahl Abschnitte	1	Breite (lineare Abb.) [m]	

Gesetzlicher Schutz kein gesetzl. Schutz **kein gesetzlich geschütztes Biotop** **Schutz nur teilweise** **Nein**

Gesamtbewertung	6	Wertvoll
– Alter	6	Biotop mittleren Alters, 50 bis 100 Jahre
– Belastungsgrad	6	Flächenhaft geringe oder örtlich stärkere oder Vorbelastung mit deutlichem Einfluß
– Ökolog. Funktion	6	Hohe Bedeutung in einem Biotopkomplex, für den lokalen Biotopverbund oder als Puffer
– Seltenheit	6	Seltener Biotoptyp, ohne seltene oder bedrohte Pflges., ungesättigtes Artenspektrum, reliktsche RL-Arten

Bestandsbeschreibung

Laubwald, der aus einer Aufforstung hervorgegangen ist mit jungen bis mittleren Stieleichen sowie viel Hainbuchen. Im westlichen Zipfel, der sich in eine Senkenlage hinein erstreckt, ausschließlich Schwarzerlen. Hier besteht die Krautschicht v.a. aus Rasenschmiele, dazu Kriechender Günsel, Flatterbinse und an der tiefsten Stelle flutender Schwaden. Ansonsten bilden unter den Eichen etwas Holunder und Bergahorn die Strauchschicht. Eine Krautschicht ist hier meist nur spärlich entwickelt. Stellenweise aber auch dichte Vorkommen von Giersch und Gundermann. Wege durchschneiden den Wald, am Nordrand grenzt der Waldweg an die Fläche.

Vorkommen an Biotoptypen

1	TF	Typ	HF	F.Anteil
2	BTYP	Biotoptyp		- gesetzl. Grundl.
3	Zusatz	Zusatz zum Biotoptypen		
4	LRT	Lebensraumtyp		
1	1		Ja	60 %
2	WQZ	Sonstige bodensaure Eichen-Mischwälder (2018)		
1	2			40 %
2	WBX	Entwässerter, degenerierter Erlen-Bruchwald (2018)		

Räumliche Lage

Lagebeschreibung	am Nordwestrand NSG Teichwiesen		
Nachbarnutzung/en	Straße, Wald, Wanderweg		
Rechtswert (X)	575674	Hochwert (Y)	5945380
Bezirk	Wandsbek	Naturraum	Stapelfelder Jungmoränengebiet (702.00)
Stadtteil (OT-Nr.)	Volksdorf(525)	Gemarkung	Volksdorf(540)
Digitaler Grünplan	<input type="checkbox"/> Hafengesamtgebiet	<input type="checkbox"/> Ramsargebiet	<input type="checkbox"/> EG-Vogelschutzgeb.
Ausgleichsflächen	<input type="checkbox"/> Biosphärenreservat	<input type="checkbox"/> Nationalpark	<input type="checkbox"/>
NSG / ND / LSG	LSG Duvenstedt, Bergstedt, Lemsahl-Mellingstedt, Volksdorf und Rahlstedt [HH-2009 / Anteil: 1%], NSG Volksdorfer Teichwiesen [HH-509 / Anteil: 99%]		
FFH-GEBIET			
Wasserschutzgebiet			

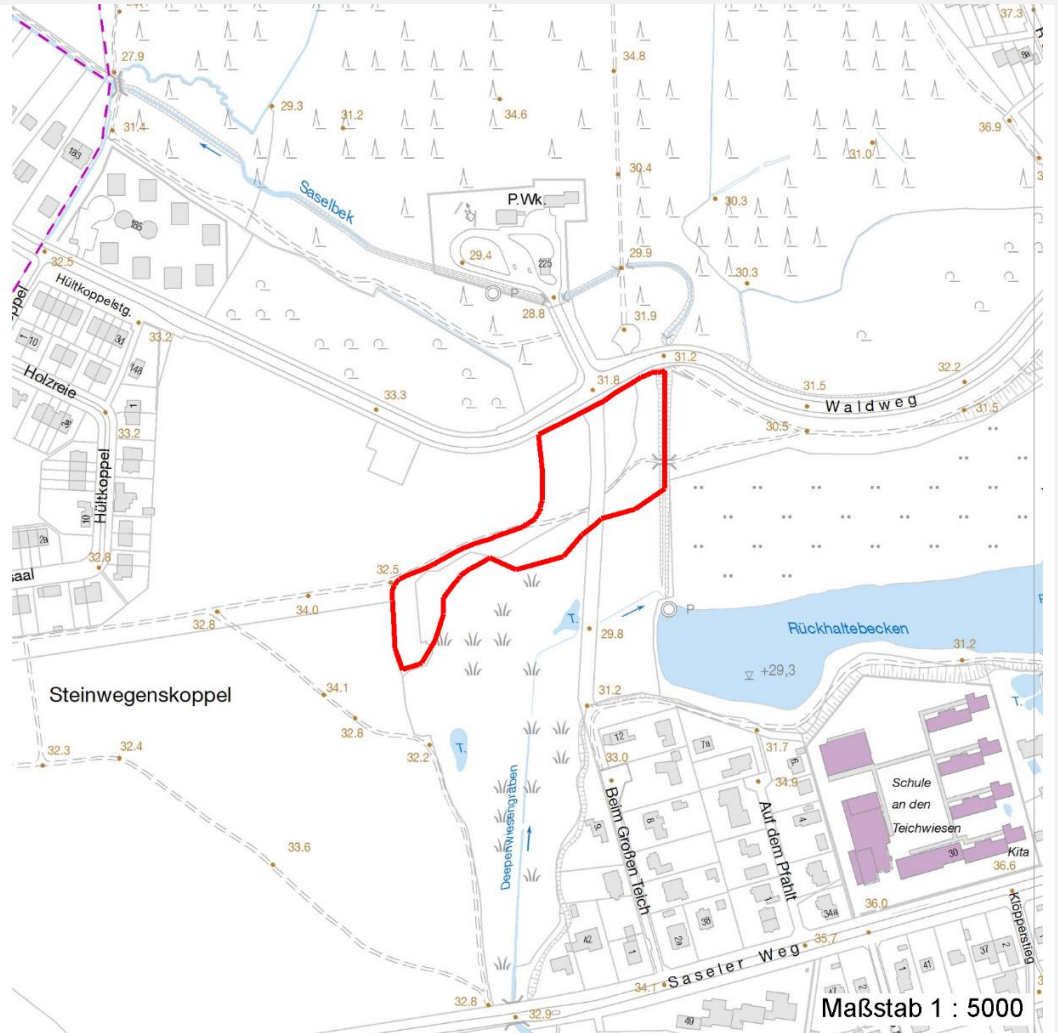
Erhebungsbogen

B

Projekt	Biotopkartierung Hamburg	Interne Nr.	135151
		DK5 DK5-GK	7444
		DK5 - Name	Sasel-Ost
Handlungsbedarf	Nein	Biotop-Nr. alt	353
Bearbeitung	BEG	Kartierung	19.09.2019
Räumliche Abbildung	Fläche	Fläche / Länge [m²/m]	10487,6986
Anzahl Abschnitte	1	Breite (lineare Abb.) [m]	

Räumliche Lage

Karte



Weitere Erhebungsbögen

Interne Nr.	Interne Nr. Zuordnung	DK5	Biotop-Nr.	Kartierung	Zuordnung	DK5 (GK)	Biotop-Nr. (alt)
135151	55040	7444	86	03.08.2011	>	7446	98

Zuordnung: N = nachfolgende Kartierung, K = weitere Kartierungen (zeitlich vorher oder nachher)

Foto

Interne Nr.	Index	Dateiname	Aufnahmerichtung
73251	0	7444_353_190919_2.JPG	
73252	0	7444_353_190919_1.JPG	

Weitere Angaben

Merkmal	Wert
Auswertung	

Erhebungsbogen

B

Projekt	Biotopkartierung Hamburg	Interne Nr.	135151
		DK5 DK5-GK	7444
		DK5 - Name	Sasel-Ost
Handlungsbedarf	Nein	Biotop-Nr. alt	353
Bearbeitung	BEG	Kartierung	19.09.2019
Räumliche Abbildung	Fläche	Fläche / Länge [m²/m]	10487,6986
Anzahl Abschnitte	1	Breite (lineare Abb.) [m]	

Weitere Angaben

Merkmal	Wert
Maßnahmen	Klären inwieweit der Wald mehr Feuchtigkeit erhalten kann. Gerade die Senke nach Südwesten.

Foto

Fotodatei	7444_353_190919_1.JPG	Fotodatei	7444_353_190919_2.JPG
Bildbeschreibung	k.A.	Bildbeschreibung	k.A.
Aufnahmerichtung		Aufnahmerichtung	



Teilflächenbeschreibung

Teilflächentyp		Teilflächen-Nr.	1
Biotoptyp	Sonstige bodensaure Eichen-Mischwälder (2018)	Biotoptyp	WQZ
- Zusatz		- gesetzl. Grundl.	
FFH-LRT		FFH-LRT	
Beschreibung		Entw.potential LRT	
		Hauptfläche	Ja
		Flächenanteil	60 %
		FFH-Unters.Fläche	Nein
		Saatgutfläche	Nein

Erhebungsbogen

B

Projekt	Biotopkartierung Hamburg	Interne Nr.	135151
		DK5 DK5-GK	7444
		DK5 - Name	Sasel-Ost
Handlungsbedarf	Nein	Biotop-Nr. alt	353
Bearbeitung	BEG	Kartierung	19.09.2019
Räumliche Abbildung	Fläche	Fläche / Länge [m²/m]	10487,6986
Anzahl Abschnitte	1	Breite (lineare Abb.) [m]	

Zeigerwerte der Pflanzenartenliste (Auswertung)

Standort	Belichtung	halbschattig	5,1
Boden	Feuchte	mäßig feucht und wechselfeucht	6,2
	Stickstoff (N)	stickstoffreich	7
	Reaktion	schwach sauer	6,4
Vegetation	Mahdverträglichkeit	schnittempfindlich bis mäßig schnittverträglich	4,3
Zeigerwerte	Futterwert	sehr geringwertiges Futter	2,1
	Wechselfeuchteanzeiger		2
	Giftpflanzen		0
	Überschw.anzeiger		1

Pflanzenartenliste

Gruppe / Pflanzenart	MS	M	W	Vs	St	PA	Ph	Sz	VS	V	G	cf	§	Rote Liste			
														HH	ND	SH	D
Tracheobionta (Gefäßpflanzen)																	
Acer platanoides (Spitz-Ahorn)	7	l															
Acer pseudoplatanus (Berg-Ahorn)	7	z															
Aegopodium podagraria (Giersch)	7	l															
Ajuga reptans (Kriechender Günsel)	7	w															
Alliaria petiolata (Knoblauchsrauke)	7	z															
Alnus glutinosa (Schwarz-Erle)	7	l															
Athyrium filix-femina (Gewöhnlicher Frauenfarn)	7	z															
Betula pendula (Hänge-Birke)	7	w															
Carpinus betulus (Hainbuche)	7	h															
Circaea lutetiana (Gewöhnliches Hexenkraut)	7	z															
Deschampsia cespitosa (Rasen-Schmiele)	7	z															
Dryopteris carthusiana (Dorniger Wurmfarne)	7	w															
Galeopsis tetrahit (Gewöhnlicher Hohlzahn)	7	w															
Geum urbanum (Echte Nelkenwurz)	7	z															
Glechoma hederacea (Gundermann)	7	z															
Impatiens parviflora (Kleinblütiges Springkraut)	7	z															
Juncus effusus (Flutter-Binse)	7	w															
Lonicera periclymenum (Wald-Geißblatt)	7	w															
Lysimachia vulgaris (Gewöhnlicher Gilbweiderich)	7	w															
Moehringia trinervia (Dreinerlige Nabelmiere)	7	w															
Quercus robur (Stiel-Eiche)	7	h															
Rubus fruticosus agg. (Artengruppe Echte Brombeere)	7	w															
Rubus idaeus (Himbeere)	7	w															
Sambucus nigra (Schwarzer Holunder)	7	z															
Taxus baccata (Gemeine Eibe)	7	w											b	3	V		
Urtica dioica (Große Brennnessel)	7	z															
Anzahl Rote Liste Arten														1	1		
Anzahl Arten														26			

MS: Mengensystem; M: Mengenangabe, W: Bewertung der Art (FFH-Monitoring), Vs: Vegetationsschicht, St: Status, PA: Autor Phänologie; Ph: Phänologie, Sz: Soziabilität, VS: Vitalitätssystem; V: Vitalität, G: Geschlecht, cf: unsichere Bestimmung, §: Schutz nach BNatSchG, HH: Rote Liste Hamburg, Nds: Rote Liste Niedersachsen, SH: Rote Liste Schleswig-Holstein, D: Rote Liste Deutschland

Erhebungsbogen

B

Projekt	Biotopkartierung Hamburg	Interne Nr.	135151
		DK5 DK5-GK	7444
		DK5 - Name	Sasel-Ost
Handlungsbedarf	Nein	Biotop-Nr. alt	353
Bearbeitung	BEG	Kartierung	19.09.2019
Räumliche Abbildung	Fläche	Fläche / Länge [m²/m]	10487,6986
Anzahl Abschnitte	1	Breite (lineare Abb.) [m]	

Teilflächenbeschreibung

Teilflächentyp		Teilflächen-Nr.	2
Biotoptyp	Entwässerter, degenerierter Erlen-Bruchwald (2018)	Biotoptyp	WBX
- Zusatz		- gesetzl. Grundl.	
FFH-LRT		FFH-LRT	
Beschreibung		Entw.potential LRT	
		Hauptfläche	
		Flächenanteil	40 %
		FFH-Unters.Fläche	Nein
		Saatgutfläche	Nein