

Erhebungsbogen

B

Projekt	Biotopkartierung Hamburg		Interne Nr.	135140
			DK5 DK5-GK	7444
Handlungsbedarf	Nein		DK5 - Name	Sasel-Ost
Bearbeitung	BEG	Kopie	Biotop-Nr. alt	348
Räumliche Abbildung	Fläche	Nein	Kartierung	20.08.2019
Anzahl Abschnitte	1		Fläche / Länge [m²/m]	2749,1354
			Breite (lineare Abb.) [m]	

Gesetzlicher Schutz	§ 30 (2) 2. Moore, Sümpfe, Röhrichte, Großseggenieder, binsen- und seggenreiche Nasswiesen und Quellbereiche	Schutz nur teilweise	Nein
----------------------------	---	-----------------------------	-------------

Gesamtbewertung	6	Wertvoll
– Alter	6	Biotop mittleren Alters, 50 bis 100 Jahre
– Belastungsgrad	6	Flächenhaft geringe oder örtlich stärkere oder Vorbelastung mit deutlichem Einfluß
– Ökolog. Funktion	7	Sehr hohe Bedeutung in einem Biotopkomplex, für den lokalen Biotopverbund oder als Puffer
– Seltenheit	7	Seltener Biotoptyp, mit seltenen oder bedrohten Pflges., gesättigtes Artenspektrum, einige RL-Arten

Bestandsbeschreibung

Kleines Kerbtal welches nach Norden zur Streekbek entwässert.
 Einige Stellen sind feuchter als die übrigen Flächen und weisen lokal vermehrt Feuchtezeiger auf.
 Der Kleine Baldrian wurde hier wieder gefunden.
 Die Fläche wird von den Seiten her mehr und mehr beschattet und Gehölze kommen auf.

Vorkommen an Biotoptypen

1	TF	Typ	HF	F.Anteil
2	BTYP	Biotoptyp		- gesetzl. Grundl.
3	Zusatz	Zusatz zum Biotoptypen		
4	LRT	Lebensraumtyp		
1	1		Ja	70 %
2	AKF	Halbruderale Gras- und Staudenflur feuchter Standorte (2018)		
1	2			30 %
2	NGZ	Sonstiger Sumpf nährstoffreicher Standorte (2018)		§ 30 (2) 2.2

Räumliche Lage

Lagebeschreibung	Kerbtal südlich der Steekbeek		
Nachbarnutzung/en	Wald, Wanderweg, Kleingewässer		
Rechtswert (X)	575426	Hochwert (Y)	5945883
Bezirk	Wandsbek	Naturraum	Stapelfelder Jungmoränengebiet (702.00)
Stadtteil (OT-Nr.)	Volksdorf(525)	Gemarkung	Volksdorf(540)
Digitaler Grünplan	<input type="checkbox"/> Hafengesamtgebiet	<input type="checkbox"/> Ramsargebiet	<input type="checkbox"/> EG-Vogelschutzgeb.
Ausgleichsflächen	<input type="checkbox"/> Biosphärenreservat	<input type="checkbox"/> Nationalpark	<input type="checkbox"/>
NSG / ND / LSG	LSG Duvenstedt, Bergstedt, Lemsahl-Mellingstedt, Volksdorf und Rahlstedt [HH-2009 / Anteil: 100%]		
FFH-GEBIET			
Wasserschutzgebiet			

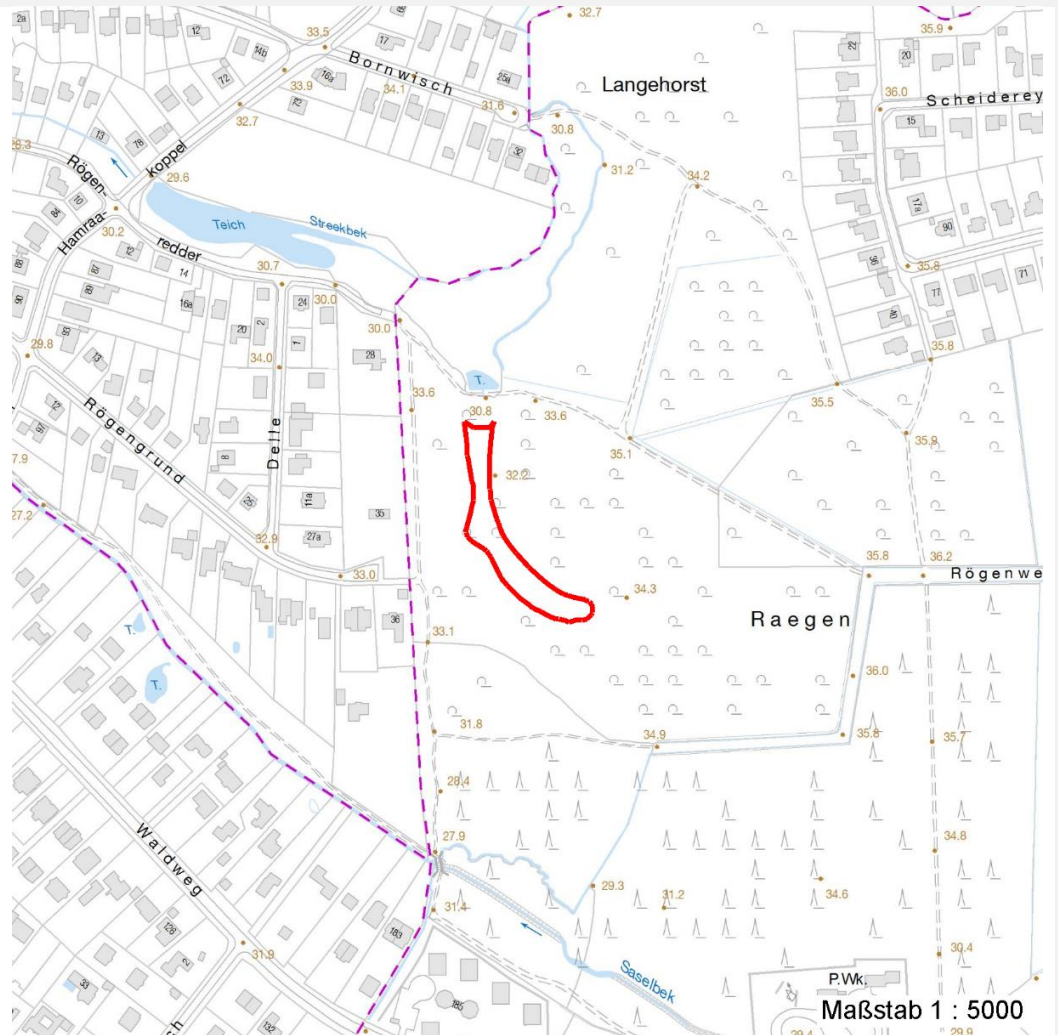
Erhebungsbogen

B

Projekt	Biotopkartierung Hamburg	Interne Nr.	135140
		DK5 DK5-GK	7444
		DK5 - Name	Sasel-Ost
Handlungsbedarf	Nein	Biotop-Nr. alt	348
Bearbeitung	BEG	Kartierung	20.08.2019
Räumliche Abbildung	Fläche	Fläche / Länge [m²/m]	2749,1354
Anzahl Abschnitte	1	Breite (lineare Abb.) [m]	

Räumliche Lage

Karte



Weitere Erhebungsbögen

Interne Nr.	Interne Nr. Zuordnung	DK5	Biotop-Nr.	Kartierung	Zuordnung	DK5 (GK)	Biotop-Nr. (alt)
135140	55118	7444	7	26.06.2011	<	7446	5

Zuordnung: N = nachfolgende Kartierung, K = weitere Kartierungen (zeitlich vorher oder nachher)

Foto

Interne Nr.	Index	Dateiname	Aufnahmerichtung
73239	0	7444_348_200819_2.JPG	
73240	0	7444_348_200819_3.JPG	
73241	0	7444_348_200819_4.JPG	
73242	0	7444_348_200819_1.JPG	

Erhebungsbogen

B

Projekt	Biotopkartierung Hamburg	Interne Nr.	135140
		DK5 DK5-GK	7444
Handlungsbedarf	Nein	DK5 - Name	Sasel-Ost
Bearbeitung	BEG	Biotop-Nr. alt	348
Räumliche Abbildung	Fläche	Kartierung	20.08.2019
Anzahl Abschnitte	1	Fläche / Länge [m²/m]	2749,1354
		Breite (lineare Abb.) [m]	

Weitere Angaben

Merkmal	Wert
Auswertung	
Wertgesichtspunkte	Bedeutung für den Biotopverbund (Feuchte ungestörte Offenfläche) Vorkommen seltener Pflanzen (Tradierter Standort von Valeriana dioica)
Bedeutung für Tiergruppe	Amphibien, Sommerquartiere Insekten, allgemein
Maßnahmen	1.16 - Standort vernässen (klären inwieweit Erhöhung und halten der Feuchtigkeit möglich ist)

Foto

Fotodatei	7444_348_200819_3.JPG	Fotodatei	7444_348_200819_4.JPG
Bildbeschreibung	k.A.	Bildbeschreibung	k.A.
Aufnahmerichtung		Aufnahmerichtung	



Erhebungsbogen

B

Projekt	Biotopkartierung Hamburg	Interne Nr.	135140
		DK5 DK5-GK	7444
		DK5 - Name	Sasel-Ost
Handlungsbedarf	Nein	Biotop-Nr. alt	348
Bearbeitung	BEG	Kartierung	20.08.2019
Räumliche Abbildung	Fläche	Fläche / Länge [m²/m]	2749,1354
Anzahl Abschnitte	1	Breite (lineare Abb.) [m]	

Foto

Fotodatei	7444_348_200819_1.JPG	Fotodatei	7444_348_200819_2.JPG
Bildbeschreibung	k.A.	Bildbeschreibung	k.A.
Aufnahmerichtung		Aufnahmerichtung	



Teilflächenbeschreibung

Teilflächentyp		Teilflächen-Nr.	1
Biotoptyp	Halbruderale Gras- und Staudenflur feuchter Standorte (2018)	Biotoptyp	AKF
- Zusatz		- gesetzl. Grundl.	
FFH-LRT Beschreibung		FFH-LRT Entw.potential LRT	
		Hauptfläche	Ja
		Flächenanteil	70 %
		FFH-Unters.Fläche	Nein
		Saatgutfläche	Nein

Zeigerwerte der Pflanzenartenliste (Auswertung)

Standort	Belichtung	halbsonnig bis halbschattig	5,9
Boden	Feuchte	feucht	6,8
	Stickstoff (N)	stickstoffreich	6,7
	Reaktion	schwach sauer	6,5
Vegetation	Mahdverträglichkeit	mäßig schnittverträglich (erster Schnitt nicht vor 1. Juli)	5
Zeigerwerte	Futterwert	sehr geringwertiges Futter	2,1
	Wechselfeuchteanzeiger		8
	Giftpflanzen		2
	Überschw.anzeiger		5

Erhebungsbogen

B

Projekt	Biotopkartierung Hamburg		Interne Nr.	135140
			DK5 DK5-GK	7444
Handlungsbedarf	Nein		DK5 - Name	Sasel-Ost
Bearbeitung	BEG	Kopie	Biotop-Nr. alt	348
Räumliche Abbildung	Fläche	Nein	Kartierung	20.08.2019
Anzahl Abschnitte	1		Fläche / Länge [m²/m]	2749,1354
			Breite (lineare Abb.) [m]	

Pflanzenartenliste

Gruppe / Pflanzenart	MS	M	W	Vs	St	PA	Ph	Sz	VS	V	G	cf	§	Rote Liste			
														HH	ND	SH	D
Tracheobionta (Gefäßpflanzen)																	
Acer pseudoplatanus (Berg-Ahorn)	7	z															
Aegopodium podagraria (Giersch)	7	l															
Agrimonia eupatoria (Gewöhnlicher Odermennig)	7	w											3		V		
Agrostis stolonifera (Ausläufer-Straußgras)	7	l															
Ajuga reptans (Kriechender Günsel)	7	w															
Calystegia sepium (Zaun-Winde)	7	l															
Carex acutiformis (Sumpf-Segge)	7	w															
Carex sylvatica (Wald-Segge)	7	z											3				
Circaea lutetiana (Gewöhnliches Hexenkraut)	7	z															
Cirsium palustre (Sumpf-Kratzdistel)	7	z															
Corylus avellana (Haselnuss)	7	w															
Equisetum sylvaticum (Wald-Schachtelhalm)	7	w												2			
Fraxinus excelsior (Gewöhnliche Esche)	7	z															
Galium aparine (Kletten-Labkraut)	7	z															
Galium palustre (Sumpf-Labkraut)	7	z															
Geum urbanum (Echte Nelkenwurz)	7	l															
Glechoma hederacea (Gundermann)	7	l															
Glyceria fluitans (Flutender Schwaden)	7	l															
Impatiens glandulifera (Drüsiges Springkraut)	7	l															
Impatiens noli-tangere (Echtes Springkraut)	7	l												V			
Impatiens parviflora (Kleinblütiges Springkraut)	7	z															
Lonicera periclymenum (Wald-Geißblatt)	7	w															
Lycopus europaeus (Gewöhnlicher Wolfstrapp)	7	z															
Lysimachia vulgaris (Gewöhnlicher Gilbweiderich)	7	z															
Myosotis scorpioides (Sumpf-Vergissmeinnicht)	7	z													V		
Poa pratensis (Wiesen-Rispengras)	7	w															
Potentilla reptans (Kriechendes Fingerkraut)	7	w															
Ranunculus flammula (Brennender Hahnenfuß)	7	z													V		
Ranunculus repens (Kriechender Hahnenfuß)	7	l															
Rubus fruticosus agg. (Artengruppe Echte Brombeere)	7	z															
Rumex obtusifolius (Stumpfbältriger Ampfer)	7	l															
Rumex sanguineus (Blut-Ampfer)	7	w															
Salix caprea (Sal-Weide)	7	w															
Salix pentandra (Lorbeer-Weide)	7	w												3			
Scutellaria galericulata (Sumpf-Helmkraut)	7	z															
Silene dioica (Rote Lichtnelke)	7	z															
Solanum dulcamara (Bittersüßer Nachtschatten)	7	z															
Stellaria alsine (Bach-Sternmiere)	7	w												3			
Stellaria holostea (Große Sternmiere)	7	w															
Urtica dioica (Große Brennessel)	7	h															
Valeriana dioica (Kleiner Baldrian)	7	z												1	2		
Veronica beccabunga (Bachbungen-Ehrenpreis)	7	w															

Erhebungsbogen

B

Projekt	Biotopkartierung Hamburg		Interne Nr.	135140
			DK5 DK5-GK	7444
Handlungsbedarf	Nein		DK5 - Name	Sasel-Ost
Bearbeitung	BEG	Kopie	Nein	Biotop-Nr. alt
Räumliche Abbildung	Fläche			348
Anzahl Abschnitte	1			Kartierung
				20.08.2019
				Fläche / Länge [m²/m]
				2749,1354
				Breite (lineare Abb.) [m]

Pflanzenartenliste

Gruppe / Pflanzenart	MS	M	W	Vs	St	PA	Ph	Sz	VS	V	G	cf	§	Rote Liste			
														HH	ND	SH	D
Anzahl Rote Liste Arten														6	1	4	
Anzahl Arten														42			

MS: Mengensystem; M: Mengenangabe, W: Bewertung der Art (FFH-Monitoring), Vs: Vegetationsschicht, St: Status, PA: Autor Phänologie; Ph: Phänologie, Sz: Soziabilität, VS: Vitalitätssystem; V: Vitalität, G: Geschlecht, cf: unsichere Bestimmung, §: Schutz nach BNatSchG, HH: Rote Liste Hamburg, Nds: Rote Liste Niedersachsen, SH: Rote Liste Schleswig-Holstein, D: Rote Liste Deutschland

Teilflächenbeschreibung

Teilflächentyp		Teilflächen-Nr.	2
Biotoptyp	Sonstiger Sumpf nährstoffreicher Standorte (2018)	Biotoptyp	NGZ
- Zusatz		- gesetzl. Grundl.	(§ 30 (2) 2.1), § 30 (2) 2.2
FFH-LRT		FFH-LRT	
Beschreibung		Entw.potential LRT	
		Hauptfläche	
		Flächenanteil	30 %
		FFH-Unters.Fläche	Nein
		Saatgutfläche	Nein

Zeigerwerte der Pflanzenartenliste (Auswertung)

Standort	Belichtung	halbsonnig bis halbschattig	5,9
Boden	Feuchte	feucht	6,8
	Stickstoff (N)	stickstoffreich	6,7
	Reaktion	schwach sauer	6,5
Vegetation	Mahdverträglichkeit	mäßig schnittverträglich (erster Schnitt nicht vor 1. Juli)	5
Zeigerwerte	Futterwert	sehr geringwertiges Futter	2,1
	Wechselfeuchteanzeiger		8
	Giftpflanzen		2
	Überschw.anzeiger		5

Pflanzenartenliste

Gruppe / Pflanzenart	MS	M	W	Vs	St	PA	Ph	Sz	VS	V	G	cf	§	Rote Liste			
														HH	ND	SH	D
Tracheobionta (Gefäßpflanzen)																	
Acer pseudoplatanus (Berg-Ahorn)	7	z															
Aegopodium podagraria (Giersch)	7	l															
Agrimonia eupatoria (Gewöhnlicher Odermennig)	7	w											3		V		
Agrostis stolonifera (Ausläufer-Straußgras)	7	l															
Ajuga reptans (Kriechender Günsel)	7	w															
Calystegia sepium (Zaun-Winde)	7	l															
Carex acutiformis (Sumpf-Segge)	7	w															
Carex sylvatica (Wald-Segge)	7	z											3				
Circaea lutetiana (Gewöhnliches Hexenkraut)	7	z															
Cirsium palustre (Sumpf-Kratzdistel)	7	z															

Erhebungsbogen

B

Projekt	Biotopkartierung Hamburg		Interne Nr.	135140
			DK5 DK5-GK	7444
Handlungsbedarf	Nein		DK5 - Name	Sasel-Ost
Bearbeitung	BEG	Kopie	Biotop-Nr. alt	348
Räumliche Abbildung	Fläche	Nein	Kartierung	20.08.2019
Anzahl Abschnitte	1		Fläche / Länge [m²/m]	2749,1354
			Breite (lineare Abb.) [m]	

Pflanzenartenliste

Gruppe / Pflanzenart	MS	M	W	Vs	St	PA	Ph	Sz	VS	V	G	cf	§	Rote Liste				
														HH	ND	SH	D	
Corylus avellana (Haselnuss)	7	w																
Equisetum sylvaticum (Wald-Schachtelhalm)	7	w															2	
Fraxinus excelsior (Gewöhnliche Esche)	7	z																
Galium aparine (Kletten-Labkraut)	7	z																
Galium palustre (Sumpf-Labkraut)	7	z																
Geum urbanum (Echte Nelkenwurz)	7	l																
Glechoma hederacea (Gundermann)	7	l																
Glyceria fluitans (Flutender Schwaden)	7	l																
Impatiens glandulifera (Drüsiges Springkraut)	7	l																
Impatiens noli-tangere (Echtes Springkraut)	7	l															V	
Impatiens parviflora (Kleinblütiges Springkraut)	7	z																
Lonicera periclymenum (Wald-Geißblatt)	7	w																
Lycopus europaeus (Gewöhnlicher Wolfstrapp)	7	z																
Lysimachia vulgaris (Gewöhnlicher Gilbweiderich)	7	z																
Myosotis scorpioides (Sumpf-Vergissmeinnicht)	7	z																V
Poa pratensis (Wiesen-Rispengras)	7	w																
Potentilla reptans (Kriechendes Fingerkraut)	7	w																
Ranunculus flammula (Brennender Hahnenfuß)	7	z																V
Ranunculus repens (Kriechender Hahnenfuß)	7	l																
Rubus fruticosus agg. (Artengruppe Echte Brombeere)	7	z																
Rumex obtusifolius (Stumpfbältriger Ampfer)	7	l																
Rumex sanguineus (Blut-Ampfer)	7	w																
Salix caprea (Sal-Weide)	7	w																
Salix pentandra (Lorbeer-Weide)	7	w																3
Scutellaria galericulata (Sumpf-Helmkraut)	7	z																
Silene dioica (Rote Lichtnelke)	7	z																
Solanum dulcamara (Bittersüßer Nachtschatten)	7	z																
Stellaria alsine (Bach-Sternmiere)	7	w																3
Stellaria holostea (Große Sternmiere)	7	w																
Urtica dioica (Große Brennessel)	7	h																
Valeriana dioica (Kleiner Baldrian)	7	z																1 2
Veronica beccabunga (Bachbungen-Ehrenpreis)	7	w																
Anzahl Rote Liste Arten														6	1	4		
Anzahl Arten											42							

MS: Mengensystem; M: Mengenangabe, W: Bewertung der Art (FFH-Monitoring), Vs: Vegetationsschicht, St: Status, PA: Autor Phänologie; Ph: Phänologie, Sz: Soziabilität, VS: Vitalitätssystem; V: Vitalität, G: Geschlecht, cf: unsichere Bestimmung, §: Schutz nach BNatSchG, HH: Rote Liste Hamburg, Nds: Rote Liste Niedersachsen, SH: Rote Liste Schleswig-Holstein, D: Rote Liste Deutschland