

Erhebungsbogen

B

Projekt	Biotopkartierung Hamburg	Interne Nr.	135139
		DK5 DK5-GK	7444
		DK5 - Name	Sasel-Ost
Handlungsbedarf	Nein	Biotop-Nr. alt	347
Bearbeitung	BEG	Kartierung	20.08.2019
Räumliche Abbildung	Fläche	Fläche / Länge [m²/m]	2644,1647
Anzahl Abschnitte	1	Breite (lineare Abb.) [m]	

Gesetzlicher Schutz kein gesetzl. Schutz **kein gesetzlich geschütztes Biotop** **Schutz nur teilweise** **Nein**

Gesamtbewertung	5	Noch wertvoll, gut entwicklungsfähig
– Alter	5	Biotop mittleren Alters, 20 bis 50 Jahre
– Belastungsgrad	6	Flächenhaft geringe oder örtlich stärkere oder Vorbelastung mit deutlichem Einfluß
– Ökolog. Funktion	6	Hohe Bedeutung in einem Biotopkomplex, für den lokalen Biotopverbund oder als Puffer
– Seltenheit	6	Seltener Biotoptyp, ohne seltene oder bedrohte Pflges., ungesättigtes Artenspektrum, reliktsche RL-Arten

Bestandsbeschreibung

Ruderalflur in einer Geländesenke.
 In einem Seitental, das zur Strekbek hin entwässert.
 Der Standort ist stellenweise wechselfeucht, mesophile Aspekte überwiegen jedoch.
 Brennnessel ist prägend.
 Die Fläche wächst von den Setzen her zu. In vergangenen Zeiten scheint diese Fläche feuchter gewesen zu sein.
 Klären, ob die Feuchtigkeit verbessert werden kann.

Vorkommen an Biotoptypen

1	TF	Typ	HF	F.Anteil
2	BTYP	Biotoptyp		- gesetzl. Grundl.
3	Zusatz	Zusatz zum Biotoptypen		
4	LRT	Lebensraumtyp		
1	1		Ja	70 %
2	AKM	Halbruderale Gras- und Staudenflur mittlerer Standorte (2018)		
1	2			30 %
2	AKF	Halbruderale Gras- und Staudenflur feuchter Standorte (2018)		

Räumliche Lage

Lagebeschreibung	Seitental, das zur Strekbek hin entwässert		
Nachbarnutzung/en	Wald		
Rechtswert (X)	575500	Hochwert (Y)	5945830
Bezirk	Wandsbek	Naturraum	Stapelfelder Jungmoränengebiet (702.00)
Stadtteil (OT-Nr.)	Volksdorf(525)	Gemarkung	Volksdorf(540)
Digitaler Grünplan	<input type="checkbox"/> Hafengesamtgebiet	<input type="checkbox"/> Ramsargebiet	<input type="checkbox"/> EG-Vogelschutzgeb.
Ausgleichsflächen	<input type="checkbox"/> Biosphärenreservat	<input type="checkbox"/> Nationalpark	<input type="checkbox"/>
NSG / ND / LSG	LSG Duvens tedt, Bergstedt, Lemsahl-Mellingstedt, Volksdorf und Rahlstedt [HH-2009 / Anteil: 100%]		
FFH-GEBIET			
Wasserschutzgebiet			

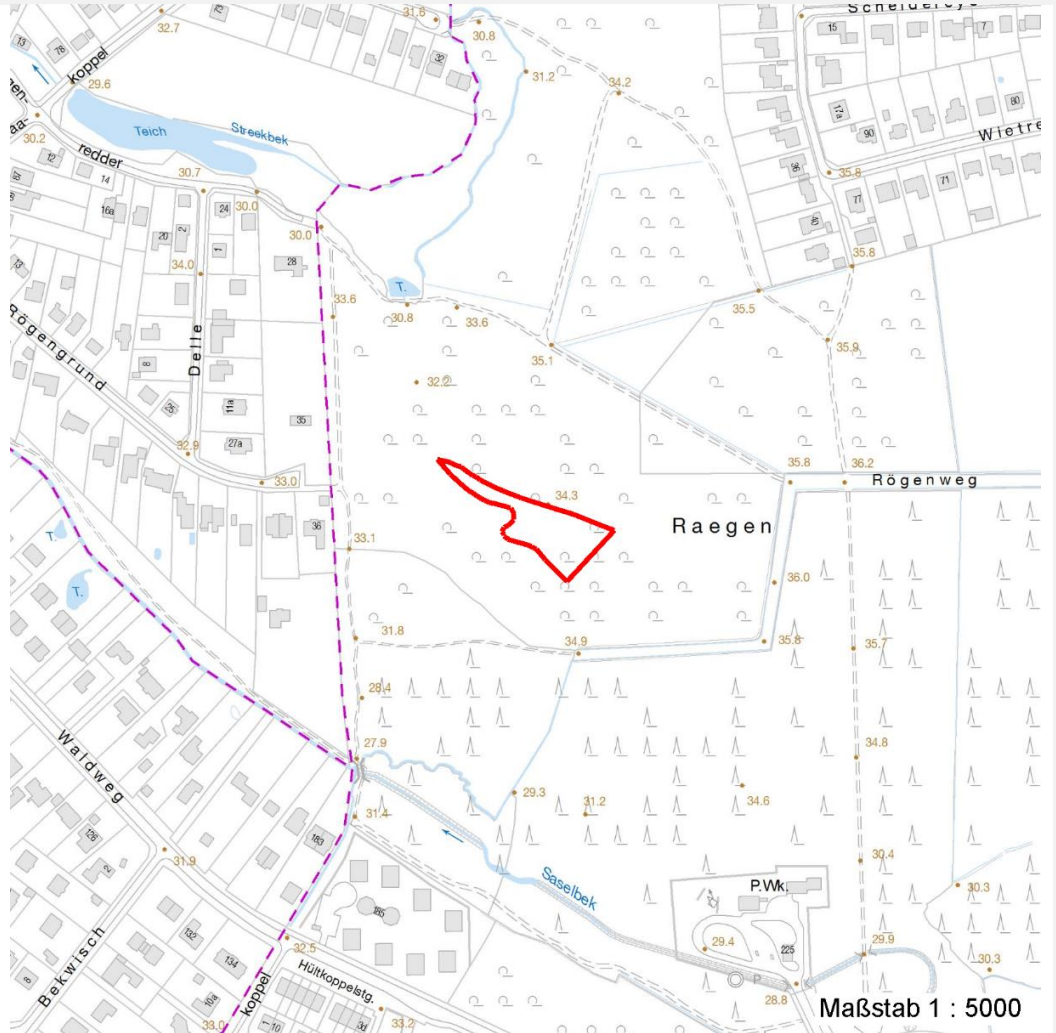
Erhebungsbogen

B

Projekt	Biotopkartierung Hamburg	Interne Nr.	135139
		DK5 DK5-GK	7444
		DK5 - Name	Sasel-Ost
Handlungsbedarf	Nein	Biotop-Nr. alt	347
Bearbeitung	BEG	Kartierung	20.08.2019
Räumliche Abbildung	Fläche	Fläche / Länge [m²/m]	2644,1647
Anzahl Abschnitte	1	Breite (lineare Abb.) [m]	

Räumliche Lage

Karte



Weitere Erhebungsbögen

Interne Nr.	Interne Nr. Zuordnung	DK5	Biotop-Nr.	Kartierung	Zuordnung	DK5 (GK)	Biotop-Nr. (alt)
135139	55065	7444	229	26.06.2011	<	7446	10114

Zuordnung: N = nachfolgende Kartierung, K = weitere Kartierungen (zeitlich vorher oder nachher)

Weitere Angaben

Merkmal	Wert
Auswertung	
Maßnahmen	1.25 - Wasserstand anheben (klären inwieweit Vernässung der Senkenfläche möglich ist)

Erhebungsbogen

B

Projekt	Biotopkartierung Hamburg	Interne Nr.	135139
		DK5 DK5-GK	7444
		DK5 - Name	Sasel-Ost
Handlungsbedarf	Nein	Biotop-Nr. alt	347
Bearbeitung	BEG	Kartierung	20.08.2019
Räumliche Abbildung	Fläche	Fläche / Länge [m²/m]	2644,1647
Anzahl Abschnitte	1	Breite (lineare Abb.) [m]	

Teilflächenbeschreibung

Teilflächentyp		Teilflächen-Nr.	1
Biotoptyp	Halbruderale Gras- und Staudenflur mittlerer Standorte (2018)	Biotoptyp	AKM
- Zusatz		- gesetzl. Grundl.	
FFH-LRT		FFH-LRT	
Beschreibung		Entw.potential LRT	
		Hauptfläche	Ja
		Flächenanteil	70 %
		FFH-Unters.Fläche	Nein
		Saatgutfläche	Nein

Zeigerwerte der Pflanzenartenliste (Auswertung)

Standort	Belichtung	halbsonnig bis halbschattig	6,5
Boden	Feuchte	mäßig feucht und wechselfeucht	6
	Stickstoff (N)	stickstoffreich	7,3
	Reaktion	neutral	6,6
Vegetation	Mahdverträglichkeit	mäßig schnittverträglich (erster Schnitt nicht vor 1. Juli)	4,9
Zeigerwerte	Futterwert	sehr geringwertiges Futter	2
	Wechselfeuchteanzeiger		8
	Giftpflanzen		0
	Überschw.anzeiger		3

Pflanzenartenliste

Gruppe / Pflanzenart	MS	M	W	Vs	St	PA	Ph	Sz	VS	V	G	cf	§	Rote Liste			
														HH	ND	SH	D
Tracheobionta (Gefäßpflanzen)																	
Arctium lappa (Große Klette)	7	z															
Betula pendula (Hänge-Birke)	7	w															
Calamagrostis epigejos (Land-Reitgras)	7	w															
Calystegia sepium (Zaun-Winde)	7	w															
Carex hirta (Behaarte Segge)	7	w															
Chelidonium majus (Schöllkraut)	7	z															
Corylus avellana (Haselnuss)	7	w															
Dactylis glomerata (Wiesen-Knäuelgras)	7	z															
Deschampsia cespitosa (Rasen-Schmiele)	7	z															
Dryopteris filix-mas (Gewöhnlicher Wurmfarne)	7	z															
Festuca arundinacea (Rohr-Schwengel)	7	z															
Galeopsis tetrahit (Gewöhnlicher Hohlzahn)	7	z															
Galium aparine (Kletten-Labkraut)	7	l															
Geum urbanum (Echte Nelkenwurz)	7	z															
Glechoma hederacea (Gundermann)	7	l															
Heraclium sphondylium (Wiesen-Bärenklau)	7	z															
Impatiens glandulifera (Drüsiges Springkraut)	7	z															
Juncus effusus (Flutter-Binse)	7	z															
Lycopus europaeus (Gewöhnlicher Wolfstrapp)	7	w															
Lysimachia nummularia (Pfennigkraut)	7	z															

Erhebungsbogen

B

Projekt	Biotopkartierung Hamburg		Interne Nr.	135139	
			DK5 DK5-GK	7444	
			DK5 - Name	Sasel-Ost	
Handlungsbedarf	Nein		Biotop-Nr. alt	347	
Bearbeitung	BEG	Kopie	Nein	Kartierung	20.08.2019
Räumliche Abbildung	Fläche		Fläche / Länge [m²/m]	2644,1647	
Anzahl Abschnitte	1		Breite (lineare Abb.) [m]		

Pflanzenartenliste

Gruppe / Pflanzenart	MS	M	W	Vs	St	PA	Ph	Sz	VS	V	G	cf	§	Rote Liste				
														HH	ND	SH	D	
Mentha aquatica (Wasser-Minze)	7	z																
Persicaria maculosa (Floh-Knöterich)	7	z																
Phalaris arundinacea (Rohr-Glanzgras)	7	w																
Ranunculus repens (Kriechender Hahnenfuß)	7	l																
Rubus fruticosus agg. (Artengruppe Echte Brombeere)	7	l																
Rubus idaeus (Himbeere)	7	z																
Salix cinerea (Grau-Weide)	7	w																
Sambucus nigra (Schwarzer Holunder)	7	w																
Silene dioica (Rote Lichtnelke)	7	z																
Stellaria graminea (Gras-Sternmiere)	7	w																
Urtica dioica (Große Brennnessel)	7	d																
Veronica chamaedrys (Gamander-Ehrenpreis)	7	z																
Vicia cracca agg. (Artengruppe Vogel-Wicke)	7	z																
Anzahl Rote Liste Arten																		
Anzahl Arten																	33	

MS: Mengensystem; M: Mengenangabe, W: Bewertung der Art (FFH-Monitoring), Vs: Vegetationsschicht, St: Status, PA: Autor Phänologie; Ph: Phänologie, Sz: Soziabilität, VS: Vitalitätssystem; V: Vitalität, G: Geschlecht, cf: unsichere Bestimmung, §: Schutz nach BNatSchG, HH: Rote Liste Hamburg, Nds: Rote Liste Niedersachsen, SH: Rote Liste Schleswig-Holstein, D: Rote Liste Deutschland

Teilflächenbeschreibung

Teilflächentyp		Teilflächen-Nr.	2
Biotoptyp	Halbruderale Gras- und Staudenflur feuchter Standorte (2018)	Biotoptyp	AKF
- Zusatz		- gesetzl. Grundl.	
FFH-LRT		FFH-LRT	
Beschreibung		Entw.potential LRT	
		Hauptfläche	
		Flächenanteil	30 %
		FFH-Unters.Fläche	Nein
		Saatgutfläche	Nein