

Erhebungsbogen

B

Projekt	Biotopkartierung Hamburg	Interne Nr.	135138
		DK5 DK5-GK	7444
		DK5 - Name	Sasel-Ost
Handlungsbedarf	Nein	Biotop-Nr. alt	346
Bearbeitung	BEG	Kartierung	20.08.2019
Räumliche Abbildung	Fläche	Fläche / Länge [m²/m]	19594,8426
Anzahl Abschnitte	1	Breite (lineare Abb.) [m]	

Gesetzlicher Schutz kein gesetzl. Schutz **kein gesetzlich geschütztes Biotop** **Schutz nur teilweise** **Nein**

Gesamtbewertung	6	Wertvoll
– Alter	6	Biotop mittleren Alters, 50 bis 100 Jahre
– Belastungsgrad	6	Flächenhaft geringe oder örtlich stärkere oder Vorbelastung mit deutlichem Einfluß
– Ökolog. Funktion	7	Sehr hohe Bedeutung in einem Biotopkomplex, für den lokalen Biotopverbund oder als Puffer
– Seltenheit	6	Seltener Biotoptyp, ohne seltene oder bedrohte Pflges., ungesättigtes Artenspektrum, reliktsiche RL-Arten

Bestandsbeschreibung

Eichenwald, der aus einem Pionierwald hervorgeht. Kein alter Bestand.
 In dem ehemaligen Birken-Ahorn-Pionierwald wachsen verstärkt Eiche und Hainbuche auf. Daher die Ansprache als sonstiger bodensaurer Eichenwald.
 Weiter treten noch Zitterpappel und wenige Eschen auf.
 0,3 - 0,5 m starken Birken und Bergahorne bilden die erste Baumschicht mit eingestreuten Eichen. Die anderen Baumarten (Stammdurchmesser 0,1 - 0,3 m) die zweite Baumschicht. Eine Strauchschicht fehlt meist, wenn sie vorhanden ist, besteht sie überwiegend aus Himbeeren, stellenweise auch Brombeeren.
 Die Krautschicht setzt sich meist aus Adlerfarn, Großer Sternmiere, Gundermann, Springkraut und viel Sauerklee zusammen.
 An einigen Stellen tritt Stechpalme (Ilex) auf, dieser Bestand scheint stark zuzunehmen, in der Vorkartierung wurde Ilex nicht notiert. Die Nähe zu Ziergärten lässt vermuten, dass sich der Ilex aus dem Gärten in den Wald ausbreitet.
 Am Westrand, zum Knick hin, fand sich ein Bestand Erdsterne (Art unbestimmt, Foto angefügt).

Vorkommen an Biotoptypen

1	TF	Typ	HF	F.Anteil
2	BTYP	Biotoptyp		- gesetzl. Grundl.
3	Zusatz	Zusatz zum Biotoptypen		
4	LRT	Lebensraumtyp		
1	1		Ja	100 %
2	WQZ	Sonstige bodensaure Eichen-Mischwälder (2018)		

Räumliche Lage

Lagebeschreibung	Nördlich der Saselbek, östlich Bebauung		
Nachbarnutzung/en	Bebauung, Gärten, Wanderwege, Nadelforst		
Rechtswert (X)	575454	Hochwert (Y)	5945844
Bezirk	Wandsbek	Naturraum	Stapelfelder Jungmoränengebiet (702.00)
Stadtteil (OT-Nr.)	Volksdorf(525)	Gemarkung	Volksdorf(540)
Digitaler Grünplan	<input type="checkbox"/> Hafengesamtgebiet	<input type="checkbox"/> Ramsargebiet	<input type="checkbox"/> EG-Vogelschutzgeb.
Ausgleichsflächen NSG / ND / LSG	<input type="checkbox"/> Biosphärenreservat	<input type="checkbox"/> Nationalpark	<input type="checkbox"/>
FFH-GEBIET	LSG Duvenstedt, Bergstedt, Lemsahl-Mellingstedt, Volksdorf und Rahlstedt [HH-2009 / Anteil: 100%]		
Wasserschutzgebiet			

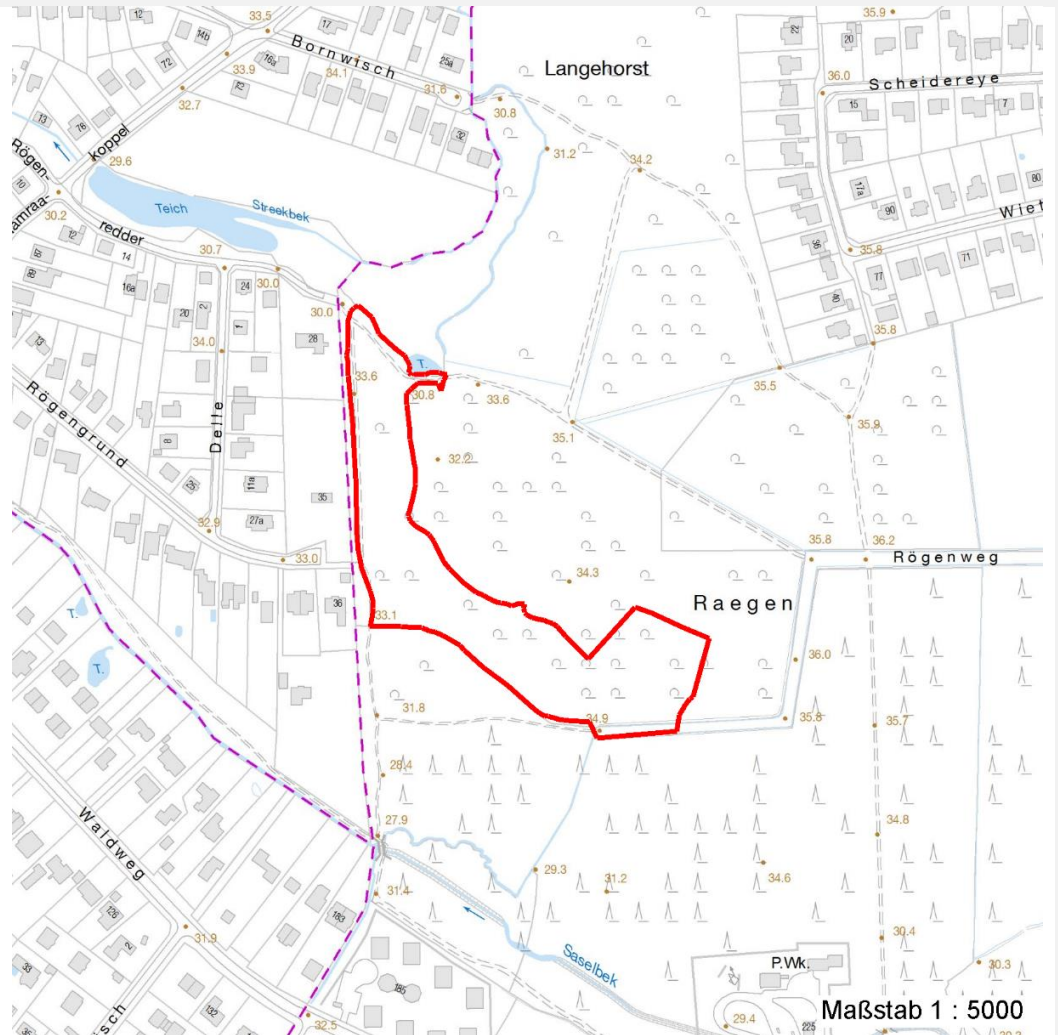
Erhebungsbogen

B

Projekt	Biotopkartierung Hamburg	Interne Nr.	135138
		DK5 DK5-GK	7444
		DK5 - Name	Sasel-Ost
Handlungsbedarf	Nein	Biotop-Nr. alt	346
Bearbeitung	BEG	Kartierung	20.08.2019
Räumliche Abbildung	Fläche	Fläche / Länge [m²/m]	19594,8426
Anzahl Abschnitte	1	Breite (lineare Abb.) [m]	

Räumliche Lage

Karte



Weitere Erhebungsbögen

Interne Nr.	Interne Nr. Zuordnung	DK5	Biotop-Nr.	Kartierung	Zuordnung	DK5 (GK)	Biotop-Nr. (alt)
135138	54974	7444	101	26.06.2011	/	7446	114

Zuordnung: N = nachfolgende Kartierung, K = weitere Kartierungen (zeitlich vorher oder nachher)

Foto

Interne Nr.	Index	Dateiname	Aufnahmerichtung
73236	0	7444_346_200819_3.JPG	
73237	0	7444_346_200819_2.JPG	
73238	0	7444_346_200819_1.JPG	

Weitere Angaben

Merkmal **Wert**

Auswertung

29.09.2022

Erhebungsbogen

B

Projekt	Biotopkartierung Hamburg	Interne Nr.	135138
		DK5 DK5-GK	7444
Handlungsbedarf	Nein	DK5 - Name	Sasel-Ost
Bearbeitung	BEG	Biotop-Nr. alt	346
Räumliche Abbildung	Fläche	Kartierung	20.08.2019
Anzahl Abschnitte	1	Fläche / Länge [m²/m]	19594,8426
		Breite (lineare Abb.) [m]	

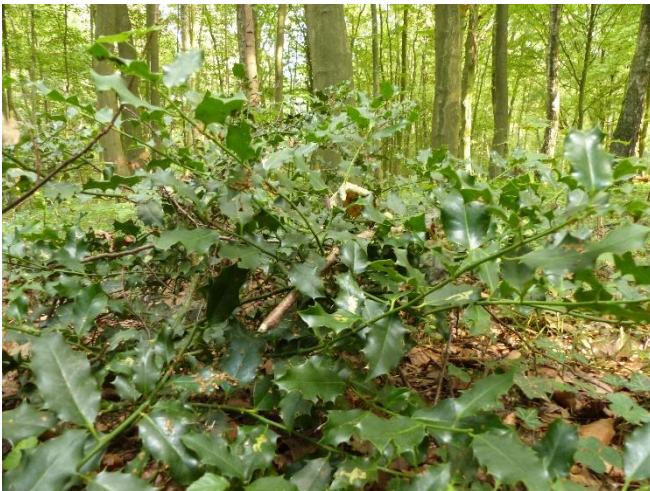
Weitere Angaben

Merkmal	Wert
Wertgesichtspunkte	Wichtige Pufferfunktion
Bedeutung für Tiergruppe	Amphibien, Überwinterungsbiotop
	Waldvögel
Ziele der Entwicklung	Eichenwald
Maßnahmen	Klären ob Ilex hier sich weiter ausbreiten kann und soll

Foto

Fotodatei 7444_346_200819_3.JPG
Bildbeschreibung k.A.
Aufnahmerichtung

Fotodatei
Bildbeschreibung
Aufnahmerichtung



Foto

Fotodatei 7444_346_200819_1.JPG
Bildbeschreibung k.A.
Aufnahmerichtung

Fotodatei 7444_346_200819_2.JPG
Bildbeschreibung k.A.
Aufnahmerichtung



Erhebungsbogen

B

Projekt	Biotopkartierung Hamburg	Interne Nr.	135138
		DK5 DK5-GK	7444
		DK5 - Name	Sasel-Ost
Handlungsbedarf	Nein	Biotop-Nr. alt	346
Bearbeitung	BEG	Kartierung	20.08.2019
Räumliche Abbildung	Fläche	Fläche / Länge [m²/m]	19594,8426
Anzahl Abschnitte	1	Breite (lineare Abb.) [m]	

Teilflächenbeschreibung

Teilflächentyp		Teilflächen-Nr.	1
Biototyp	Sonstige bodensaure Eichen-Mischwälder (2018)	Biototyp	WQZ
- Zusatz		- gesetzl. Grundl.	
FFH-LRT		FFH-LRT	
Beschreibung		Entw.potential LRT	
		Hauptfläche	Ja
		Flächenanteil	100 %
		FFH-Unters.Fläche	Nein
		Saatgutfläche	Nein

Zeigerwerte der Pflanzenartenliste (Auswertung)

Standort	Belichtung	halbschattig	4,7
Boden	Feuchte	frisch und mäßigfrisch	5,4
	Stickstoff (N)	mäßig stickstoffarm bis stickstoffreich	5,7
	Reaktion	mäßig sauer	4,6
Vegetation	Mahdverträglichkeit	schnittempfindlich bis mäßig schnittverträglich	3,8
Zeigerwerte	Futterwert	wertloses Futter	0,4
	Wechselfeuchteanzeiger		3
	Giftpflanzen		2
	Überschw.anzeiger		1

Pflanzenartenliste

Gruppe / Pflanzenart	MS	M	W	Vs	St	PA	Ph	Sz	VS	V	G	cf	Rote Liste						
													§	HH	ND	SH	D		
Tracheobionta (Gefäßpflanzen)																			
Acer pseudoplatanus (Berg-Ahorn)	7	l																	
Betula pendula (Hänge-Birke)	7	h																	
Carpinus betulus (Hainbuche)	7	z																	
Corylus avellana (Haselnuss)	7	w																	
Deschampsia cespitosa (Rasen-Schmiele)	7	w																	
Dryopteris carthusiana (Dorniger Wurmfarne)	7	z																	
Dryopteris filix-mas (Gewöhnlicher Wurmfarne)	7	w																	
Fagus sylvatica (Rotbuche)	7	w																	
Frangula alnus (Faulbaum)	7	w																	
Fraxinus excelsior (Gewöhnliche Esche)	7	w																	
Galeobdolon argentatum (Garten Goldnessel)	7	w																	
Geum urbanum (Echte Nelkenwurz)	7	z																	
Glechoma hederacea (Gundermann)	7	z																	
Hedera helix (Efeu)	7	w																	
Ilex aquifolium (Stechpalme)	7	z														b			
Impatiens glandulifera (Drüsiges Springkraut)	7	z																	
Impatiens parviflora (Kleinblütiges Springkraut)	7	h																	
Juncus effusus (Flatter-Binse)	7	w																	
Lonicera periclymenum (Wald-Geißblatt)	7	z																	

Erhebungsbogen

B

Projekt	Biotopkartierung Hamburg		Interne Nr.	135138
			DK5 DK5-GK	7444
			DK5 - Name	Sasel-Ost
Handlungsbedarf	Nein		Biotop-Nr. alt	346
Bearbeitung	BEG	Kopie	Nein	Kartierung
Räumliche Abbildung	Fläche			20.08.2019
Anzahl Abschnitte	1			Fläche / Länge [m²/m]
				19594,8426
				Breite (lineare Abb.) [m]

Pflanzenartenliste

Gruppe / Pflanzenart	MS	M	W	Vs	St	PA	Ph	Sz	VS	V	G	cf	§	Rote Liste				
														HH	ND	SH	D	
Maianthemum bifolium (Zweiblättrige Schattenblume)	7	z																
Oxalis acetosella (Wald-Sauerklee)	7	h																
Polygonatum multiflorum (Vielblütige Weißwurz)	7	w																
Populus tremula (Zitter-Pappel)	7	z																
Pteridium aquilinum (Adlerfarn)	7	z																
Quercus robur (Stiel-Eiche)	7	l																
Ribes spec. (Stachelbeere)	7	z																
Rubus fruticosus agg. (Artengruppe Echte Brombeere)	7	w																
Rubus idaeus (Himbeere)	7	z																
Sorbus aucuparia (Eberesche)	7	w																
Stellaria holostea (Große Sternmiere)	7	l																
Urtica dioica (Große Brennnessel)	7	z																
Anzahl Rote Liste Arten																		
Anzahl Arten																	31	

MS: Mengensystem; M: Mengenangabe, W: Bewertung der Art (FFH-Monitoring), Vs: Vegetationsschicht, St: Status, PA: Autor Phänologie; Ph: Phänologie, Sz: Soziabilität, VS: Vitalitätssystem; V: Vitalität, G: Geschlecht, cf: unsichere Bestimmung, §: Schutz nach BNatSchG, HH: Rote Liste Hamburg, Nds: Rote Liste Niedersachsen, SH: Rote Liste Schleswig-Holstein, D: Rote Liste Deutschland