

Erhebungsbogen

B

Projekt	Biotopkartierung Hamburg	Interne Nr.	135107
		DK5 DK5-GK	7444
		DK5 - Name	Sasel-Ost
Handlungsbedarf	Nein	Biotop-Nr. alt	333
Bearbeitung	BEG	Kartierung	27.09.2019
Räumliche Abbildung	Fläche	Fläche / Länge [m²/m]	14450,5081
Anzahl Abschnitte	1	Breite (lineare Abb.) [m]	

Gesetzlicher Schutz kein gesetzl. Schutz **kein gesetzlich geschütztes Biotop** **Schutz nur teilweise** **Nein**

Gesamtbewertung	6	Wertvoll
– Alter	7	Biotop hohen Alters, 100 bis 200 Jahre
– Belastungsgrad	5	Flächenhaft mittlere oder örtlich starke Belastung
– Ökolog. Funktion	7	Sehr hohe Bedeutung in einem Biotopkomplex, für den lokalen Biotopverbund oder als Puffer
– Seltenheit	5	Seltener Biotoptyp, floristisch stark verarmt, ohne seltener Pflges. od. verbr. artenreicher Biotoptyp

Bestandsbeschreibung

Eichenwald mit älteren Eichen am Waldweg. Der Eichenbestand ist mit Fichten unterpflanzt. Einige ältere Rotbuchen. Stellenweise bilden die Fichten dichte Bestände, in denen keine krautige Vegetation aufkommt. Im nördlichen Bereich größere Fläche mit Großem Springkraut. Die Laubbäume haben BHD bis zu 80 cm. Die Krautschicht weist stellenweise Maiglöckchen und Adlerfarn auf. Ilex und Taxus scheinen vermehrt (noch als Jungpflanzen) aufzutreten. Trotz der direkten Lage an Straßen und Siedlungsflächen relativ wenig Nutzung durch Betreten und Vermüllen erkennbar. Der Wert der Fläche wird von den alten Eichen geprägt, im Zusammenspiel mit dem Kleingewässer, welches in der Fläche liegt. Durch die Lage zwischen Straßen und Bebauung etwas verinselt (Lärm, Zerschneidung), jedoch durch seine Fläche eigenständiger Lebensraum und wichtiger Bestandteil von Lebensraumachsen. Das Waldstück liegt in einem Straßenzwickel. Noch hat es genügend Fläche um für einige Organismen einen geschlossenen Lebensraum zu bieten. Dies wäre bei einer Verkleinerung oder Nutzungsintensivierung (auch in der Umgebung) nicht mehr gegeben. Eignung als Lebensraum für Amphibien, Vögel

Vorkommen an Biototypen

1	TF	Typ	HF	F.Anteil
2	BTYP	Biototyp		- gesetzl. Grundl.
3	Zusatz	Zusatz zum Biototypen		
4	LRT	Lebensraumtyp		
1	1		Ja	50 %
2	WQZ	Sonstige bodensaure Eichen-Mischwälder (2018)		
4	kein LRT	kein Lebensraumtyp nach FFH-Richtlinie		
1	2			50 %
2	WZF	Fichtenforst (2018)		
4	kein LRT	kein Lebensraumtyp nach FFH-Richtlinie		

Räumliche Lage

Lagebeschreibung	Zwischen Waldweg und Saselbekstraße		
Nachbarnutzung/en	Straße, Wohnbebauung, Gärten		
Rechtswert (X)	574889	Hochwert (Y)	5945877
Bezirk	Wandsbek	Naturraum	Stapelfelder Jungmoränengebiet (702.00)
Stadtteil (OT-Nr.)	Sasel (518)	Gemarkung	Sasel (539)

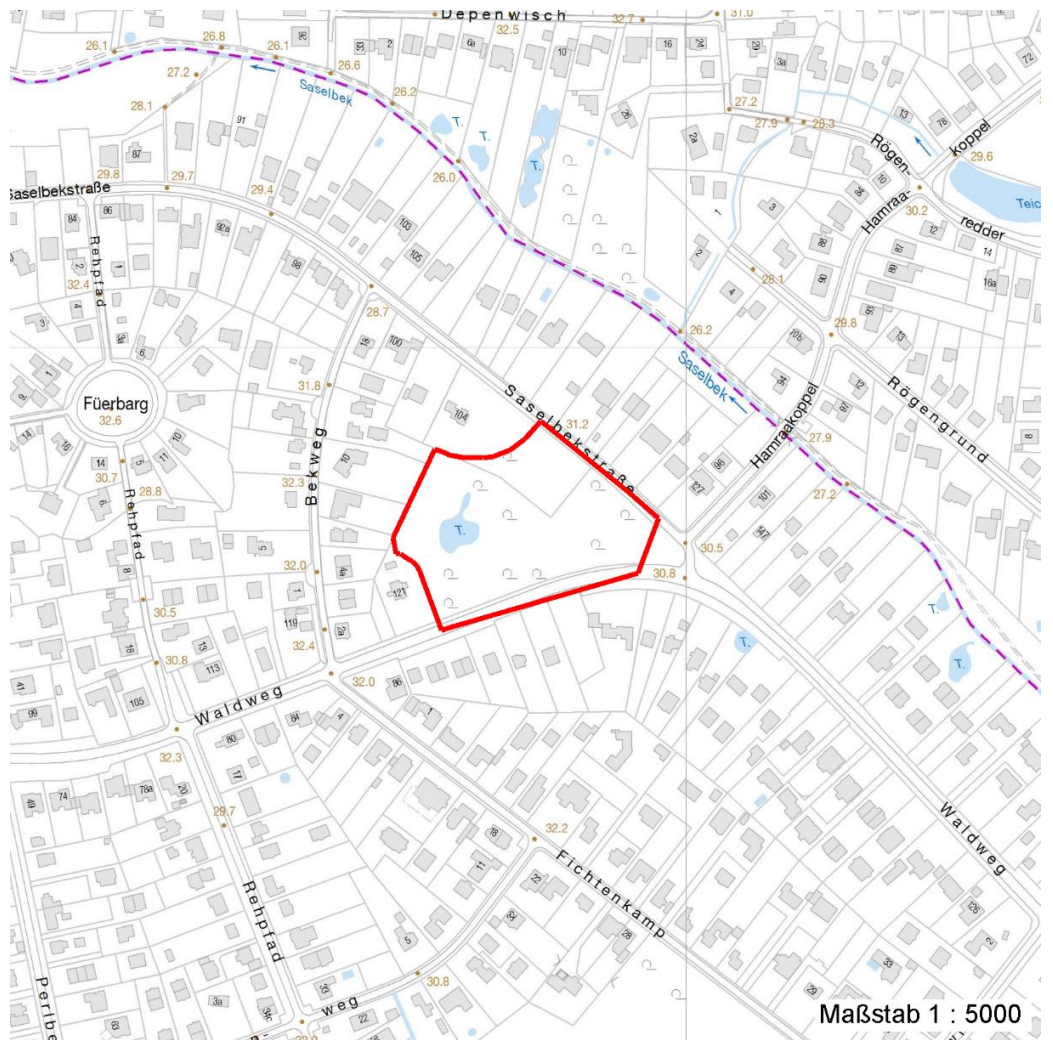
Erhebungsbogen

B

Projekt	Biotopkartierung Hamburg		Interne Nr.	135107
			DK5 DK5-GK	7444
			DK5 - Name	Sasel-Ost
Handlungsbedarf	Nein		Biotop-Nr. alt	333
Bearbeitung	BEG	Kopie	Nein	Kartierung
Räumliche Abbildung	Fläche			27.09.2019
Anzahl Abschnitte	1			Fläche / Länge [m²/m]
				14450,5081
				Breite (lineare Abb.) [m]

Räumliche Lage

Digitaler Grünplan	Hafengesamtgebiet	Ramsargebiet	EG-Vogelschutzgeb.
Ausgleichsflächen	Biosphärenreservat	Nationalpark	
NSG / ND / LSG	LSG Wandsbeker Geest [HH-2045 / Anteil : 100%]		
FFH-GEBIET			
Wasserschutzgebiet			
Karte			



Weitere Erhebungsbögen

Interne Nr.	Interne Nr. Zuordnung	DK5	Biotop-Nr.	Kartierung	Zuordnung	DK5 (GK)	Biotop-Nr. (alt)
135107	54979	7444	109	03.10.2011	<	7446	122
Zuordnung: N = nachfolgende Kartierung, K = weitere Kartierungen (zeitlich vorher oder nachher)							

Foto

Interne Nr.	Index	Dateiname	Aufnahmerichtung
73207	0	7444_333_270919_3.JPG	
73208	0	7444_333_270919_2.JPG	

Erhebungsbogen

B

Projekt	Biotopkartierung Hamburg	Interne Nr.	135107
		DK5 DK5-GK	7444
		DK5 - Name	Sasel-Ost
Handlungsbedarf	Nein	Biotop-Nr. alt	333
Bearbeitung	BEG	Kartierung	27.09.2019
Räumliche Abbildung	Fläche	Fläche / Länge [m²/m]	14450,5081
Anzahl Abschnitte	1	Breite (lineare Abb.) [m]	

Foto

Interne Nr.	Index	Dateiname	Aufnahmerichtung
73209	0	7444_333_270919_1.JPG	

Weitere Angaben

Merkmal	Wert
Auswertung	
Gefährdung/ Einflüsse	Das Waldstück liegt in einem Straßenzwickel. Noch hat es genügend Fläche um für einige Organsimen einen geschlossenen Lebensraum zu bieten. Dies wäre bei einer Verkleinerung oder Nutzungsintensivierung (auch in der Umgebung) nicht mehr gegeben.
Wertgesichtspunkte	Wertvoller Altbaumbestand Wichtige Pufferfunktion
Bedeutung für Tiergruppe	Amphibien, Sommerquartiere Amphibien, Überwinterungsbiotop Vögel (Altbaumbestand)
Ziele der Entwicklung	Altbaumbestand erhalten und weiter entwickeln
Maßnahmen	Behutsame Entnahme der Nadelbäume, ergänzung durch Eichen, Buchen, ggf Naturverjüngung durch Selbstaussat (Dann Einzäunen?) ermöglichen

Foto

Fotodatei	7444_333_270919_3.JPG	Fotodatei
Bildbeschreibung	k.A.	Bildbeschreibung
Aufnahmerichtung		Aufnahmerichtung



Erhebungsbogen

B

Projekt	Biotopkartierung Hamburg	Interne Nr.	135107
		DK5 DK5-GK	7444
		DK5 - Name	Sasel-Ost
Handlungsbedarf	Nein	Biotop-Nr. alt	333
Bearbeitung	BEG	Kartierung	27.09.2019
Räumliche Abbildung	Fläche	Fläche / Länge [m²/m]	14450,5081
Anzahl Abschnitte	1	Breite (lineare Abb.) [m]	

Foto

Fotodatei	7444_333_270919_1.JPG	Fotodatei	7444_333_270919_2.JPG
Bildbeschreibung	k.A.	Bildbeschreibung	k.A.
Aufnahmerichtung		Aufnahmerichtung	



Teilflächenbeschreibung

Teilflächentyp		Teilflächen-Nr.	1
Biototyp	Sonstige bodensaure Eichen-Mischwälder (2018)	Biototyp	WQZ
- Zusatz		- gesetzl. Grundl.	
FFH-LRT Beschreibung	kein Lebensraumtyp nach FFH-Richtlinie	FFH-LRT	kein LRT
		Entw.potential LRT	
		Hauptfläche	Ja
		Flächenanteil	50 %
		FFH-Unters.Fläche	Nein
		Saatgutfläche	Nein

Zeigerwerte der Pflanzenartenliste (Auswertung)

Standort	Belichtung	halbschattig	5,4
Boden	Feuchte	mäßig feucht und wechselfeucht	5,8
	Stickstoff (N)	mäßig stickstoffarm bis stickstoffreich	5,5
	Reaktion	mäßig sauer	5,1
Vegetation	Mahdverträglichkeit	nicht völlig schnittunverträglich aber sehr schnittempfindlich	2,5
Zeigerwerte	Futterwert	schädliches Futter (Giftpflanzen)	-1
	Wechselfeuchteanzeiger		2
	Giftpflanzen		1
	Überschw.anzeiger		1

Erhebungsbogen

B

Projekt	Biotopkartierung Hamburg	Interne Nr.	135107
		DK5 DK5-GK	7444
Handlungsbedarf	Nein	DK5 - Name	Sasel-Ost
Bearbeitung	BEG	Biotop-Nr. alt	333
Räumliche Abbildung	Fläche	Kartierung	27.09.2019
Anzahl Abschnitte	1	Fläche / Länge [m²/m]	14450,5081
		Breite (lineare Abb.) [m]	

Pflanzenartenliste

Gruppe / Pflanzenart	MS	M	W	Vs	St	PA	Ph	Sz	VS	V	G	cf	Rote Liste						
													§	HH	ND	SH	D		
Tracheobionta (Gefäßpflanzen)																			
Acer platanoides (Spitz-Ahorn)	7	w																	
Acer pseudoplatanus (Berg-Ahorn)	7	l																	
Betula pendula (Hänge-Birke)	7	w																	
Carex remota (Winkel-Segge)	7	w																	
Circaea lutetiana (Gewöhnliches Hexenkraut)	7	w																	
Convallaria majalis (Maiglöckchen)	7	z																	
Corylus avellana (Haselnuss)	7	w																	
Dryopteris filix-mas (Gewöhnlicher Wurmfarne)	7	w																	
Fagus sylvatica (Rotbuche)	7	l																	
Frangula alnus (Faulbaum)	7	z																	
Hedera helix (Efeu)	7	z																	
Ilex aquifolium (Stechpalme)	7	w														b			
Impatiens glandulifera (Drüsiges Springkraut)	7	l																	
Luzula spec. (Hainsimse)	7	w																	
Oxalis acetosella (Wald-Sauerklee)	7	w																	
Picea abies (Gemeine Fichte)	7	d																	
Pteridium aquilinum (Adlerfarn)	7	l																	
Quercus robur (Stiel-Eiche)	7	d																	
Rubus idaeus (Himbeere)	7	z																	
Sorbus aucuparia (Eberesche)	7	w																	
Taxus baccata (Gemeine Eibe)	7	z														b	3		V
Anzahl Rote Liste Arten																			
Anzahl Arten																1		1	

MS: Mengensystem; M: Mengenangabe, W: Bewertung der Art (FFH-Monitoring), Vs: Vegetationsschicht, St: Status, PA: Autor Phänologie; Ph: Phänologie, Sz: Soziabilität, VS: Vitalitätssystem; V: Vitalität, G: Geschlecht, cf: unsichere Bestimmung, §: Schutz nach BNatSchG, HH: Rote Liste Hamburg, Nds: Rote Liste Niedersachsen, SH: Rote Liste Schleswig-Holstein, D: Rote Liste Deutschland

Teilflächenbeschreibung

Teilflächentyp		Teilflächen-Nr.	2
Biotoptyp	Fichtenforst (2018)	Biotoptyp	WZF
- Zusatz		- gesetzl. Grundl.	
FFH-LRT	kein Lebensraumtyp nach FFH-Richtlinie	FFH-LRT	kein LRT
Beschreibung		Entw.potential LRT	
		Hauptfläche	
		Flächenanteil	50 %
		FFH-Unters.Fläche	Nein
		Saatgutfläche	Nein