

Erhebungsbogen

B

Projekt	Biotopkartierung Hamburg	Interne Nr.	135276
		DK5 DK5-GK	7444 7446
		DK5 - Name	Sasel-Ost
Handlungsbedarf	Ja	Biotop-Nr. alt	260 56
Bearbeitung	BEG	Kartierung	19.09.2019
Räumliche Abbildung	Linie	Fläche / Länge [m²/m]	507,404
Anzahl Abschnitte	1	Breite (lineare Abb.) [m]	3

Gesetzlicher Schutz § 30 (2) 1.1 Natürliche oder naturnahe Fließgewässer **Schutz nur teilweise** **Nein**

Gesamtbewertung	6 Wertvoll
– Alter	6 Biotop mittleren Alters, 50 bis 100 Jahre
– Belastungsgrad	6 Flächenhaft geringe oder örtlich stärkere oder Vorbelastung mit deutlichem Einfluß
– Ökolog. Funktion	6 Hohe Bedeutung in einem Biotopkomplex, für den lokalen Biotopverbund oder als Puffer
– Seltenheit	6 Seltener Biotoptyp, ohne seltene oder bedrohte Pflges., ungesättigtes Artenspektrum, reliktsche RL-Arten

Bestandsbeschreibung

Im östlichen Teil durch einen Wald führender, vollkommen ausgetrockneter Bachlauf der mäandrierenden Berner Au ohne Feuchvegetation.

Es ist kein Wasserkörper vorhanden, es ist keine Wasservegetation vorhanden. Neben Frauenfarngel gelegentlich mit Springkraut, Gundermann und Echter Nelkenwurz im Uferbereich. Am bis ca. 1,5 m hoch ansteigenden Ufer wachsen Drahtschmiele, Flattergras, Gilbweiderich, Knautgras, Honiggras. Bachlauf mit meist dicht stehenden uferbegleitenden Gehölzen aus Erlen, hohen Stiel-Eichen.

Klären wie die Berner Au wieder zu regelmäßiger und regelhafter Wasserführung kommt.

Wenn weiterhin keine Wasserführung, dann bitte in der nächsten Aktualisierungsrunde berücksichtigen: Wegen der mangelnden Wasserführung ist die Berner Au kaum noch als FBA ansprechbar

Vorkommen an Biotoptypen

1	TF	Typ	HF	F.Anteil
2	BTYP	Biotoptyp		- gesetzl. Grundl.
3	Zusatz	Zusatz zum Biotoptypen		
4	LRT	Lebensraumtyp		
1	1		Ja	55 %
2	FBM	Bach, naturnah mit Beeinträchtigungen/Verbauungen (2018)		(§ 30 (2) 1.1)
3	-	schlechte Ausprägung (strukturarm, gestört, fragmenthaft, arm an typischen Arten) (-)		
4	kein LRT	kein Lebensraumtyp nach FFH-Richtlinie		
1	2			45 %
2	HUE	Erlen-Ufergehölzsaum (2018)		(§ 30 (2) 1.1), (§ 30 (2) 1.2)

Räumliche Lage

Lagebeschreibung	Berner Au oberhalb des RHB
Nachbarnutzung/en	Wald, Ruderalfläche, Rückhaltegewässer
Rechtswert (X)	575089
Bezirk	Wandsbek
	Hochwert (Y) 5944489
	Naturraum Geestplatten östlich der Alster (696.03)
Stadtteil (OT-Nr.)	Sasel (518)
Digitaler Grünplan	<input type="checkbox"/> Hafengesamtgebiet <input type="checkbox"/> Ramsargebiet <input type="checkbox"/> EG-Vogelschutzgeb. <input type="checkbox"/>
Ausgleichsflächen NSG / ND / LSG	<input checked="" type="checkbox"/> Biosphärenreservat <input type="checkbox"/> Nationalpark <input type="checkbox"/>
FFH-GEBIET	LSG Wandsbeker Geest [HH-2045 / Anteil: 100%]
Wasserschutzgebiet	

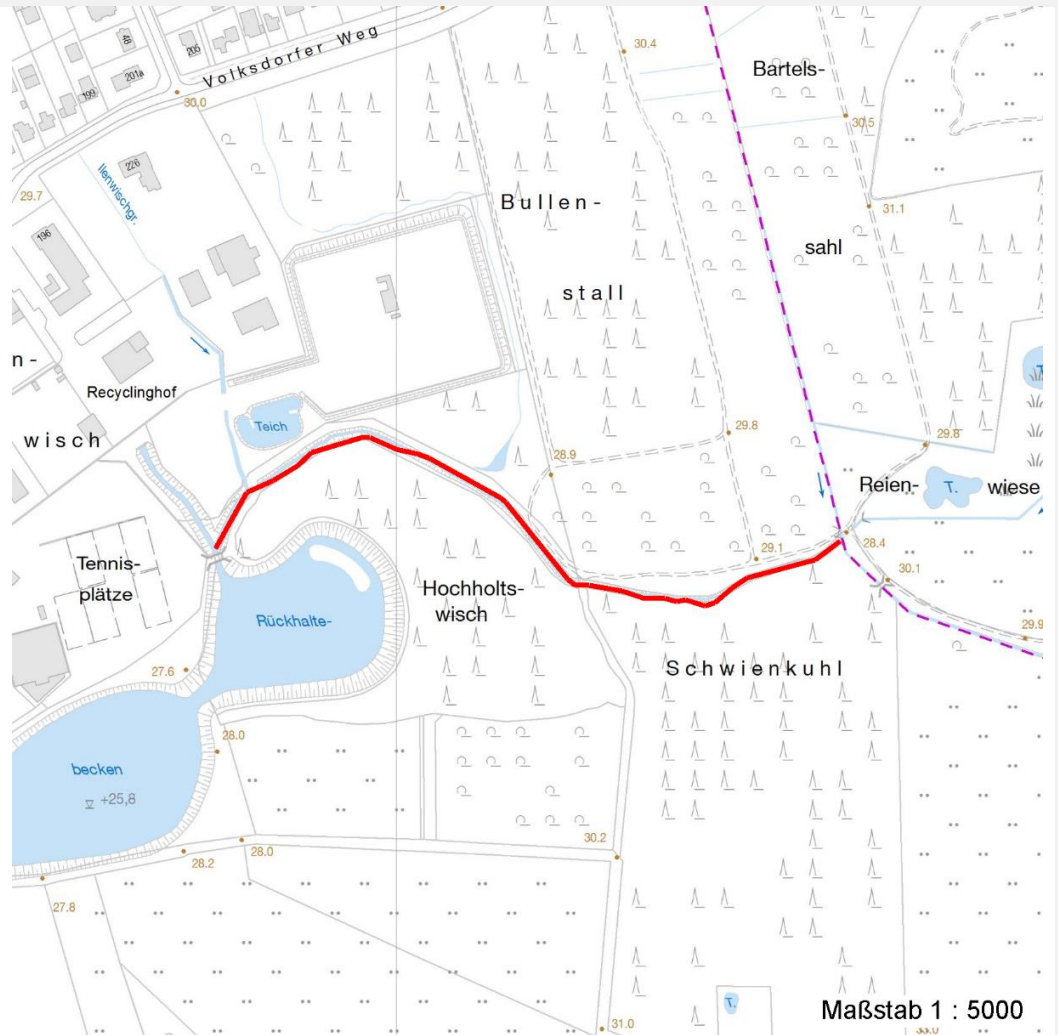
Erhebungsbogen

B

Projekt	Biotopkartierung Hamburg		Interne Nr.	135276	
			DK5 DK5-GK	7444	7446
			DK5 - Name	Sasel-Ost	
Handlungsbedarf	Ja		Biotop-Nr. alt	260	56
Bearbeitung	BEG	Kopie Ja	Kartierung	19.09.2019	
Räumliche Abbildung	Linie		Fläche / Länge [m²/m]	507,404	
Anzahl Abschnitte	1		Breite (lineare Abb.) [m]	3	

Räumliche Lage

Karte



Weitere Erhebungsbögen

Interne Nr.	Interne Nr. Zuordnung	DK5	Biotop-Nr.	Kartierung	Zuordnung	DK5 (GK)	Biotop-Nr. (alt)
135276	55287	7444	260	15.07.1984	K	7446	56
135276	55262	7444	260	15.09.1995	K	7446	56
135276	55263	7444	260	16.09.2003	K	7446	56
135276	55264	7444	260	03.08.2011	K	7446	56

Zuordnung: N = nachfolgende Kartierung, K = weitere Kartierungen (zeitlich vorher oder nachher)

Foto

Interne Nr.	Index	Dateiname	Aufnahmerichtung
73431	0	7444_260_190919_2.JPG	
73432	0	7444_260_190919_1.JPG	

Erhebungsbogen

B

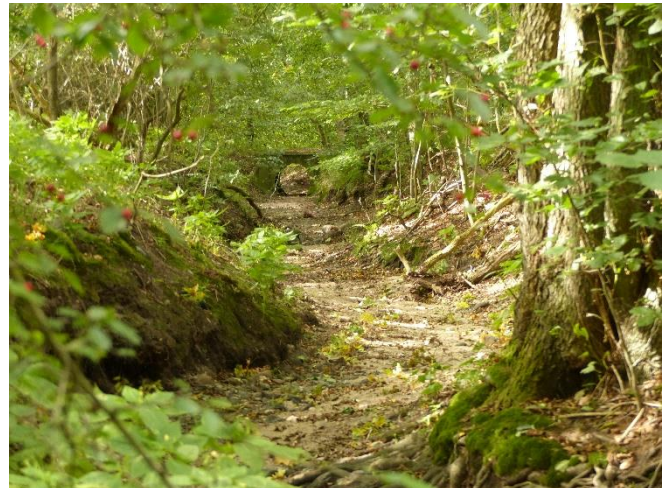
Projekt	Biotopkartierung Hamburg		Interne Nr.	135276	
			DK5 DK5-GK	7444	7446
			DK5 - Name	Sasel-Ost	
Handlungsbedarf	Ja		Biotop-Nr. alt	260	56
Bearbeitung	BEG	Kopie	Ja	Kartierung	19.09.2019
Räumliche Abbildung	Linie			Fläche / Länge [m²/m]	507,404
Anzahl Abschnitte	1			Breite (lineare Abb.) [m]	3

Weitere Angaben

Merkmal	Wert
Auswertung	
Gefährdung/ Einflüsse	Mangelnde Wasserführung!
Wertgesichtspunkte	Uferbegleitende Gehölze naturnahe Sohlstruktur
Ziele der Entwicklung	Erhaltung
Maßnahmen	2.1 - Wasserstand auf hohem Niveau stabilisieren, Wasserstandsschwankungen vermindern (Klären wie die Berner Au wieder zu regelmäßiger und regelhafter Wasserführung kommt.)

Foto

Fotodatei	7444_260_190919_1.JPG	Fotodatei	7444_260_190919_2.JPG
Bildbeschreibung	k.A.	Bildbeschreibung	k.A.
Aufnahmerichtung		Aufnahmerichtung	



Teilflächenbeschreibung

Teilflächentyp		Teilflächen-Nr.	1
Biotoptyp	Bach, naturnah mit	Biotoptyp	FBM
- Zusatz	Beeinträchtigungen/Verbauungen (2018) schlechte Ausprägung (strukturarm, gestört, fragmenthaft, arm an typischen Arten) (-)	- gesetzl. Grundl.	(§ 30 (2) 1.1)
FFH-LRT	kein Lebensraumtyp nach FFH-Richtlinie	FFH-LRT	kein LRT
Beschreibung	Standort: Sohlsubstrat sandig, stellenweise kiesig	Entw.potential LRT	
		Hauptfläche	Ja
		Flächenanteil	55 %
		FFH-Unters.Fläche	Nein
		Saatgutfläche	Nein

Erhebungsbogen

B

Projekt	Biotopkartierung Hamburg		Interne Nr.	135276	
			DK5 DK5-GK	7444	7446
			DK5 - Name	Sasel-Ost	
Handlungsbedarf	Ja		Biotop-Nr. alt	260	56
Bearbeitung	BEG	Kopie	Ja	Kartierung	19.09.2019
Räumliche Abbildung	Linie			Fläche / Länge [m²/m]	507,404
Anzahl Abschnitte	1			Breite (lineare Abb.) [m]	3

Weitere Angaben

Merkmal	Wert
Boden	
Feuchte	6 - mäßig feucht und wechselfeucht
Stickstoffgehalt	6 - mäßig stickstoffarm bis stickstoffreich
Gebietszuordnung	
Gebietsbezeichnung	Berner Au
Gewässer	
Böschungshöhe	1.50 m
Gewässertiefe	0.20 m
Länge	530.00 m
Breite	3.00 m
Wasserführung	h - häufig/lange austrocknend
Standort, Relief	
Relief	Bachlauf, steile Böschungen, 1,5 m hoch
Böschungsneigung	steil - 1:1 bis 1:2
Belichtung	5 - halbschattig

Zeigerwerte der Pflanzenartenliste (Auswertung)

Standort	Belichtung	halbschattig	4,6
Boden	Feuchte	feucht	6,6
	Stickstoff (N)	stickstoffreich	6,8
	Reaktion	schwach sauer	6,4
Vegetation	Mahdverträglichkeit	schnittempfindlich (nur Herbstschnitt vertragend)	3,1
Zeigerwerte	Futterwert	fast wertloses Futter	1,2
	Wechselfeuchteanzeiger		1
	Giftpflanzen		0
	Überschw.anzeiger		1

Pflanzenartenliste

Gruppe / Pflanzenart	MS	M	W	Vs	St	PA	Ph	Sz	VS	V	G	cf	§	Rote Liste			
														HH	ND	SH	D
Tracheobionta (Gefäßpflanzen)																	
Alnus glutinosa (Schwarz-Erle)	7	h															
Athyrium filix-femina (Gewöhnlicher Frauenfarn)	7	z															
Carex remota (Winkel-Segge)	7	w															
Carpinus betulus (Hainbuche)	7	w															
Circaea lutetiana (Gewöhnliches Hexenkraut)	7	z															
Deschampsia cespitosa (Rasen-Schmiele)	7	w															
Fraxinus excelsior (Gewöhnliche Esche)	7	w															
Glechoma hederacea (Gundermann)	7	z															
Impatiens parviflora (Kleinblütiges Springkraut)	7	h															
Lapsana communis (Rainkohl)	7	w															
Sambucus nigra (Schwarzer Holunder)	7	z															
Urtica dioica (Große Brennessel)	7	z															

Erhebungsbogen

B

Projekt	Biotopkartierung Hamburg		Interne Nr.	135276	
			DK5 DK5-GK	7444	7446
Handlungsbedarf	Ja		DK5 - Name	Sasel-Ost	
Bearbeitung	BEG	Kopie	Ja	Biotop-Nr. alt	260 56
Räumliche Abbildung	Linie			Kartierung	19.09.2019
Anzahl Abschnitte	1			Fläche / Länge [m²/m]	507,404
				Breite (lineare Abb.) [m]	3

Pflanzenartenliste

Gruppe / Pflanzenart	MS	M	W	Vs	St	PA	Ph	Sz	VS	V	G	cf	§	Rote Liste			
														HH	ND	SH	D
Anzahl Rote Liste Arten																	
Anzahl Arten														12			

MS: Mengensystem; M: Mengenangabe, W: Bewertung der Art (FFH-Monitoring), Vs: Vegetationsschicht, St: Status, PA: Autor Phänologie; Ph: Phänologie, Sz: Soziabilität, VS: Vitalitätssystem; V: Vitalität, G: Geschlecht, cf: unsichere Bestimmung, §: Schutz nach BNatSchG, HH: Rote Liste Hamburg, Nds: Rote Liste Niedersachsen, SH: Rote Liste Schleswig-Holstein, D: Rote Liste Deutschland

Teilflächenbeschreibung

Teilflächentyp		Teilflächen-Nr.	2
Biotoptyp	Erlen-Ufergehölzsaum (2018)	Biotoptyp	HUE
- Zusatz		- gesetzl. Grundl.	(§ 30 (2) 1.1), (§ 30 (2) 1.2)
FFH-LRT		FFH-LRT	
Beschreibung		Entw.potential LRT	
		Hauptfläche	
		Flächenanteil	45 %
		FFH-Unters.Fläche	Nein
		Saatgutfläche	Nein