

Erhebungsbogen

B

Projekt	Biotopkartierung Hamburg	Interne Nr.	135285
		DK5 DK5-GK	7444 7446
		DK5 - Name	Sasel-Ost
Handlungsbedarf	Nein	Biotop-Nr. alt	257 47
Bearbeitung	BEG	Kartierung	19.09.2019
Räumliche Abbildung	Linie	Fläche / Länge [m²/m]	2315,106
Anzahl Abschnitte	6	Breite (lineare Abb.) [m]	5

Gesetzlicher Schutz § 14 (2) 2.2 Knicks **Schutz nur teilweise** **Nein**

Gesamtbewertung	6	Wertvoll
– Alter	7	Biotop hohen Alters, 100 bis 200 Jahre
– Belastungsgrad	6	Flächenhaft geringe oder örtlich stärkere oder Vorbelastung mit deutlichem Einfluß
– Ökolog. Funktion	6	Hohe Bedeutung in einem Biotopkomplex, für den lokalen Biotopverbund oder als Puffer
– Seltenheit	6	Seltener Biotoptyp, ohne seltene oder bedrohte Pflges., ungesättigtes Artenspektrum, reliktsche RL-Arten

Bestandsbeschreibung

Ausgedehntes System aus Knicks bzw. Doppelknicks, der Wall ist zumeist relativ flach ausgeprägt.

Vorherrschenden sind Stiel-Eichen, sie sind durch viele Überhälter prägend für alle Abschnitte.

Weiter kommen Erlen, Zitter-Pappeln, Birken und Vogelbeeren als Bäume vor.

Bei dem Doppelknick und am Waldrand sind die Überhälter zuweilen in mehrreihiger Anordnung. Sträucher sind selten vorhanden, stellenweise Schlehen, welche hohe Bestände bilden, weiter Holunder, Traubenkirschen, Bodenvegetation artenarm, vorwiegend aus Gräsern wie Quecke, Honiggras und Knautgras. Knicks streckenweise mit trockenen Gräben.

Die Knicks bilden ein wichtiges Strukturelement in den noch landwirtschaftlich genutzten Flächen, sie sind gesetzlich geschützt.

Vorkommen an Biotoptypen

1	TF	Typ	HF	F.Anteil
2	BTYP	Biotoptyp		- gesetzl. Grundl.
3	Zusatz	Zusatz zum Biotoptypen		
4	LRT	Lebensraumtyp		
1	1		Ja	100 %
2	HWM	Strauch-Baum-Knick (2018)		(§ 14 (2) 2.2)
1	2			0 %
2	HWB	Durchgewachsener Knick (2018)		(§ 14 (2) 2.2)

Räumliche Lage

Lagebeschreibung	Südlich vom Schwienuhl und Rückhaltebecken		
Nachbarnutzung/en	Wanderweg, Straße, Grünland, Wald		
Rechtswert (X)	574856	Hochwert (Y)	5944207
Bezirk	Wandsbek	Naturraum	Geestplatten östlich der Alster (696.03)
Stadtteil (OT-Nr.)	Sasel (518)	Gemarkung	Sasel (539)
Digitaler Grünplan	<input type="checkbox"/> Hafengesamtgebiet	<input type="checkbox"/> Ramsargebiet	<input type="checkbox"/> EG-Vogelschutzgeb. <input type="checkbox"/>
Ausgleichsflächen NSG / ND / LSG	<input checked="" type="checkbox"/> Biosphärenreservat	<input type="checkbox"/> Nationalpark	<input type="checkbox"/>
FFH-GEBIET	LSG Wandsbeker Geest [HH-2045 / Anteil: 100%]		
Wasserschutzgebiet			

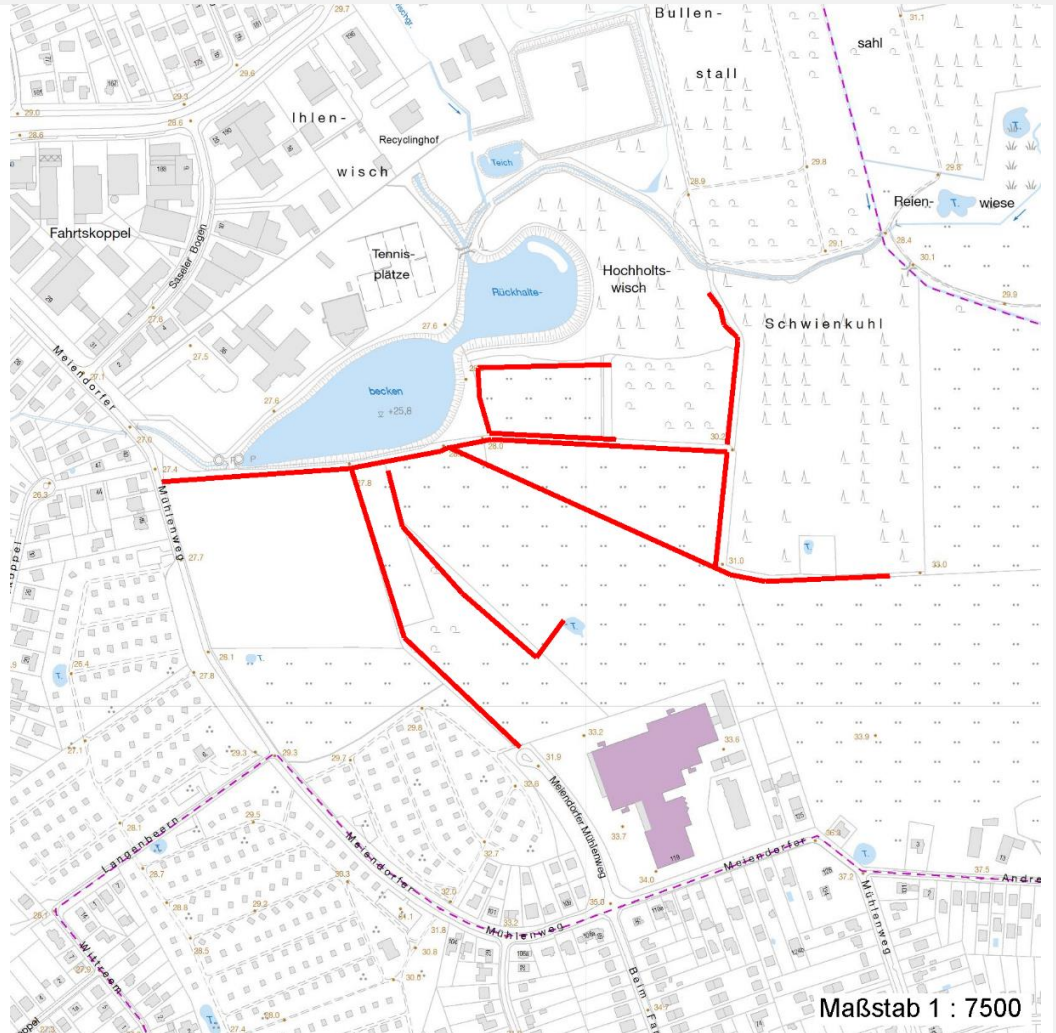
Erhebungsbogen

B

Projekt	Biotopkartierung Hamburg	Interne Nr.	135285
		DK5 DK5-GK	7444 7446
		DK5 - Name	Sasel-Ost
Handlungsbedarf	Nein	Biotop-Nr. alt	257 47
Bearbeitung	BEG	Kartierung	19.09.2019
Räumliche Abbildung	Linie	Fläche / Länge [m²/m]	2315,106
Anzahl Abschnitte	6	Breite (lineare Abb.) [m]	5

Räumliche Lage

Karte



Weitere Erhebungsbögen

Interne Nr.	Interne Nr. Zuordnung	DK5	Biotop-Nr.	Kartierung	Zuordnung	DK5 (GK)	Biotop-Nr. (alt)
135285	55238	7444	257	15.07.1984	K	7446	47
135285	55239	7444	257	15.09.1995	K	7446	47
135285	55240	7444	257	23.08.2003	K	7446	47
135285	55242	7444	257	16.07.2011	K	7446	47

Zuordnung: N = nachfolgende Kartierung, K = weitere Kartierungen (zeitlich vorher oder nachher)

Foto

Interne Nr.	Index	Dateiname	Aufnahmerichtung
73437	0	7444_257_190919_2.JPG	
73438	0	7444_257_190919_1.JPG	

Erhebungsbogen

B

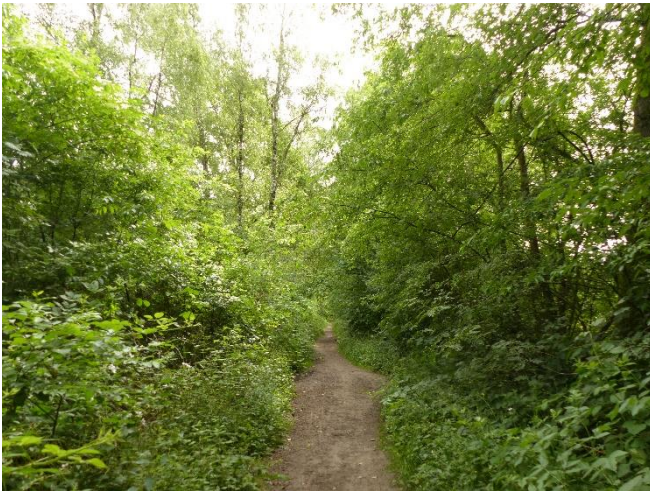
Projekt	Biotopkartierung Hamburg	Interne Nr.	135285
		DK5 DK5-GK	7444 7446
		DK5 - Name	Sasel-Ost
Handlungsbedarf	Nein	Biotop-Nr. alt	257 47
Bearbeitung	BEG	Kartierung	19.09.2019
Räumliche Abbildung	Linie	Fläche / Länge [m²/m]	2315,106
Anzahl Abschnitte	6	Breite (lineare Abb.) [m]	5

Weitere Angaben

Merkmal	Wert
Auswertung	
Gefährdung/ Einflüsse	stellenweise Vertritt auf dem Wall durch Erholungsuchende
Wertgesichtspunkte	Dominanz von Laubgehölzen In weiten Teilen fehlende Sträucher. Reste von kulturhistorisch typischen Strukturen Wertvoller Altbaumbestand
Bedeutung für Tiergruppe	Vögel
Ziele der Entwicklung	Erhaltung des Knicks

Foto

Fotodatei	7444_257_190919_1.JPG	Fotodatei	7444_257_190919_2.JPG
Bildbeschreibung	k.A.	Bildbeschreibung	k.A.
Aufnahmerichtung		Aufnahmerichtung	



Teilflächenbeschreibung

Teilflächentyp		Teilflächen-Nr.	1
Biotoptyp	Strauch-Baum-Knick (2018)	Biotoptyp	HWM
- Zusatz		- gesetzl. Grundl.	(§ 14 (2) 2.2)
FFH-LRT		FFH-LRT	
Beschreibung		Entw.potential LRT	
Standort: sandig		Hauptfläche	Ja
		Flächenanteil	100 %
		FFH-Unters.Fläche	Nein
		Saatgutfläche	Nein

Erhebungsbogen

B

Projekt	Biotopkartierung Hamburg	Interne Nr.	135285
		DK5 DK5-GK	7444 7446
		DK5 - Name	Sasel-Ost
Handlungsbedarf	Nein	Biotop-Nr. alt	257 47
Bearbeitung	BEG	Kartierung	19.09.2019
Räumliche Abbildung	Linie	Fläche / Länge [m²/m]	2315,106
Anzahl Abschnitte	6	Breite (lineare Abb.) [m]	5

Weitere Angaben

Merkmal	Wert
Boden	
Feuchte	5 - frisch und mäßig frisch
Stickstoffgehalt	6 - mäßig stickstoffarm bis stickstoffreich
Standort, Relief	
Relief	Knickwall
Belichtung	5 - halbschattig
Veg. - Deckg./Ant.	
Gesamt	100 %
1. Baumschicht	90 %
Strauchschicht	40 %
1. Krautschicht	50 %
Veg. - Höhe	
Gesamt, durchschn.	15.00 m

Zeigerwerte der Pflanzenartenliste (Auswertung)

Standort	Belichtung	halbsonnig bis halbschattig	5,8
Boden	Feuchte	mäßig feucht und wechselfeucht	5,5
	Stickstoff (N)	mäßig stickstoffarm bis stickstoffreich	5,6
	Reaktion	mäßig sauer	5,2
Vegetation	Mahdverträglichkeit	schnittempfindlich bis mäßig schnittverträglich	4,2
Zeigerwerte	Futterwert	geringwertiges Futter	3,1
	Wechselfeuchteanzeiger		3
	Giftpflanzen		2
	Überschw.anzeiger		2

Pflanzenartenliste

Gruppe / Pflanzenart	MS	M	W	Vs	St	PA	Ph	Sz	VS	V	G	cf	§	Rote Liste			
														HH	ND	SH	D
Tracheobionta (Gefäßpflanzen)																	
Acer campestre (Feld-Ahorn)	7	z															
Acer platanoides (Spitz-Ahorn)	7	z															
Acer pseudoplatanus (Berg-Ahorn)	7	w															
Aegopodium podagraria (Giersch)	7	z															
Alliaria petiolata (Knoblauchsrauke)	7	z															
Alnus glutinosa (Schwarz-Erle)	7	z															
Betula pendula (Hänge-Birke)	7	z															
Carpinus betulus (Hainbuche)	7	w															
Circaea lutetiana (Gewöhnliches Hexenkraut)	7	w															
Corylus avellana (Haselnuss)	7	z															
Crataegus monogyna (Eingrifflicher Weißdorn)	7	z															
Dactylis glomerata (Wiesen-Knäuelgras)	7	z															
Deschampsia flexuosa (Draht-Schmiele)	7	z															
Dryopteris carthusiana agg. (Artengruppe Dorniger Wurmfarne)	7	w															
Elymus repens (Gewöhnliche Quecke)	7	z															
Euonymus europaeus (Gewöhnliches Pfaffenhütchen)	7	w															

Erhebungsbogen

B

Projekt	Biotopkartierung Hamburg	Interne Nr.	135285
		DK5 DK5-GK	7444 7446
		DK5 - Name	Sasel-Ost
Handlungsbedarf	Nein	Biotop-Nr. alt	257 47
Bearbeitung	BEG	Kartierung	19.09.2019
Räumliche Abbildung	Linie	Fläche / Länge [m²/m]	2315,106
Anzahl Abschnitte	6	Breite (lineare Abb.) [m]	5

Pflanzenartenliste

Gruppe / Pflanzenart	MS	M	W	Vs	St	PA	Ph	Sz	VS	V	G	cf	§	Rote Liste			
														HH	ND	SH	D
Fagus sylvatica (Rotbuche)	7	w															
Galeobdolon argentatum (Garten Goldnessel)	7	z															
Galeopsis tetrahit (Gewöhnlicher Hohlzahn)	7	w															
Galium aparine (Kletten-Labkraut)	7	z															
Geranium robertianum (Stinkender Storchschnabel)	7	z															
Geum urbanum (Echte Nelkenwurz)	7	z															
Glechoma hederacea (Gundermann)	7	z															
Hedera helix (Efeu)	7	z															
Holcus lanatus (Wolliges Honiggras)	7	z															
Holcus mollis (Weiches Honiggras)	7	z															
Ilex aquifolium (Stechpalme)	7	w											b				
Impatiens parviflora (Kleinblütiges Springkraut)	7	z															
Lonicera periclymenum (Wald-Geißblatt)	7	w															
Luzula campestris (Gewöhnliche Hainsimse)	7	z														V	
Lysimachia vulgaris (Gewöhnlicher Gilbweiderich)	7	z															
Maianthemum bifolium (Zweiblättrige Schattenblume)	7	z															
Poa nemoralis (Hain-Rispengras)	7	z															
Polygonatum multiflorum (Vielblütige Weißwurz)	7	w															
Populus tremula (Zitter-Pappel)	7	w															
Prunus padus (Echte Traubenkirsche)	7	z															
Prunus serotina (Späte Traubenkirsche)	7	z															
Prunus spinosa spinosa (Schlehe)	7	w															
Pteridium aquilinum (Adlerfarn)	7	z															
Quercus robur (Stiel-Eiche)	7	d															
Ribes rubrum (Rote Johannisbeere)	7	w															
Rosa multiflora (Vielblütige Rose)	7	w															
Rubus fruticosus agg. (Artengruppe Echte Brombeere)	7	z															
Rubus idaeus (Himbeere)	7	w															
Sambucus nigra (Schwarzer Holunder)	7	w															
Sambucus racemosa (Trauben-Holunder)	7	w															
Sorbus aucuparia (Eberesche)	7	z															
Stellaria holostea (Große Sternmiere)	7	z															
Taxus spec. (Eibe)	7	w															
Urtica dioica (Große Brennnessel)	7	w															
Anzahl Rote Liste Arten														1			
Anzahl Arten														50			

MS: Mengensystem; M: Mengenangabe, W: Bewertung der Art (FFH-Monitoring), Vs: Vegetationsschicht, St: Status, PA: Autor Phänologie; Ph: Phänologie, Sz: Soziabilität, VS: Vitalitätssystem; V: Vitalität, G: Geschlecht, cf: unsichere Bestimmung, §: Schutz nach BNatSchG, HH: Rote Liste Hamburg, Nds: Rote Liste Niedersachsen, SH: Rote Liste Schleswig-Holstein, D: Rote Liste Deutschland

Erhebungsbogen

B

Projekt	Biotopkartierung Hamburg	Interne Nr.	135285
		DK5 DK5-GK	7444 7446
		DK5 - Name	Sasel-Ost
Handlungsbedarf	Nein	Biotop-Nr. alt	257 47
Bearbeitung	BEG	Kartierung	19.09.2019
Räumliche Abbildung	Linie	Fläche / Länge [m²/m]	2315,106
Anzahl Abschnitte	6	Breite (lineare Abb.) [m]	5

Teilflächenbeschreibung

Teilflächentyp		Teilflächen-Nr.	2
Biotoptyp	Durchgewachsener Knick (2018)	Biotoptyp	HWB
- Zusatz		- gesetzl. Grundl.	(§ 14 (2) 2.2)
FFH-LRT		FFH-LRT	
Beschreibung		Entw.potential LRT	
		Hauptfläche	
		Flächenanteil	0 %
		FFH-Unters.Fläche	Nein
		Saatgutfläche	Nein