

Erhebungsbogen

B

Projekt	Biotopkartierung Hamburg	Interne Nr.	135292
		DK5 DK5-GK	7444 7446
		DK5 - Name	Sasel-Ost
Handlungsbedarf	Nein	Biotop-Nr. alt	254 37
Bearbeitung	BEG	Kartierung	25.08.2019
Räumliche Abbildung	Linie	Fläche / Länge [m²/m]	687,885
Anzahl Abschnitte	4	Breite (lineare Abb.) [m]	4

Gesetzlicher Schutz **_ kein gesetzl. Schutz** **kein gesetzlich geschütztes Biotop** **Schutz nur teilweise** **Nein**

Gesamtbewertung	6	Wertvoll
– Alter	7	Biotop hohen Alters, 100 bis 200 Jahre
– Belastungsgrad	5	Flächenhaft mittlere oder örtlich starke Belastung
– Ökolog. Funktion	5	Bedeutung in einem Biotopkomplex, für den lokalen Biotopverbund oder als Puffer
– Seltenheit	6	Seltener Biotoptyp, ohne seltene oder bedrohte Pflges., ungesättigtes Artenspektrum, reliktsche RL-Arten

Bestandsbeschreibung

Zwischen Bebauung gelegene Knickabschnitte.
Eichenüberhälter sind prägend.
In der Strauchschicht kommen Feldahorn, Hasel, Spitzahorn sowie Arten der Baumschicht vor.
Die Krautschicht besteht in aus Drahtschmiele, dazu vereinzelt Knaulgras und Wurmfarne sowie v. a. Giersch und Garten-Goldnessel.
Zwei kürzere Abschnitte liegen an der Schemmannstraße.
Zwei weitere liegen am Tannenkamp, die Knickabschnitte sind häufig von Grundstückszufahrten durchschnitten.
Es finden sich Gartenpflanzen wie Schneebeere und Immergrün im Knick. Die Überprägung durch einbeziehen der Knicks in die Privatgärten kommt es stellenweise zur Veränderungen.
Wenn dieser Trend weiter zunimmt müssen die Abschnitte abgewertet werden.

Vorkommen an Biotoptypen

1	TF	Typ	HF	F.Anteil
2	BTYP	Biotoptyp		- gesetzl. Grundl.
3	Zusatz	Zusatz zum Biotoptypen		
4	LRT	Lebensraumtyp		
1	1		Ja	100 %
2	HWM	Strauch-Baum-Knick (2018)		(§ 14 (2) 2.2)

Räumliche Lage

Lagebeschreibung	Südosten, südlich Schemmann Straße sowie Tannenkamp		
Nachbarnutzung/en	Straße, Wanderweg, Graben, Bebauung		
Rechtswert (X)	575804	Hochwert (Y)	5944164
Bezirk	Wandsbek	Naturraum	Stapelfelder Jungmoränengebiet (702.00)
Stadtteil (OT-Nr.)	Volksdorf(525)	Gemarkung	Volksdorf(540)
Digitaler Grünplan	<input type="checkbox"/> Hafengesamtgebiet	<input type="checkbox"/> Ramsargebiet	<input type="checkbox"/> EG-Vogelschutzgeb. <input type="checkbox"/>
Ausgleichsflächen NSG / ND / LSG	<input type="checkbox"/> Biosphärenreservat	<input type="checkbox"/> Nationalpark	<input type="checkbox"/>
FFH-GEBIET	LSG Duvenstedt, Bergstedt, Lemsahl-Mellingstedt, Volksdorf und Rahlstedt [HH-2009 / Anteil: 1%]		
Wasserschutzgebiet			

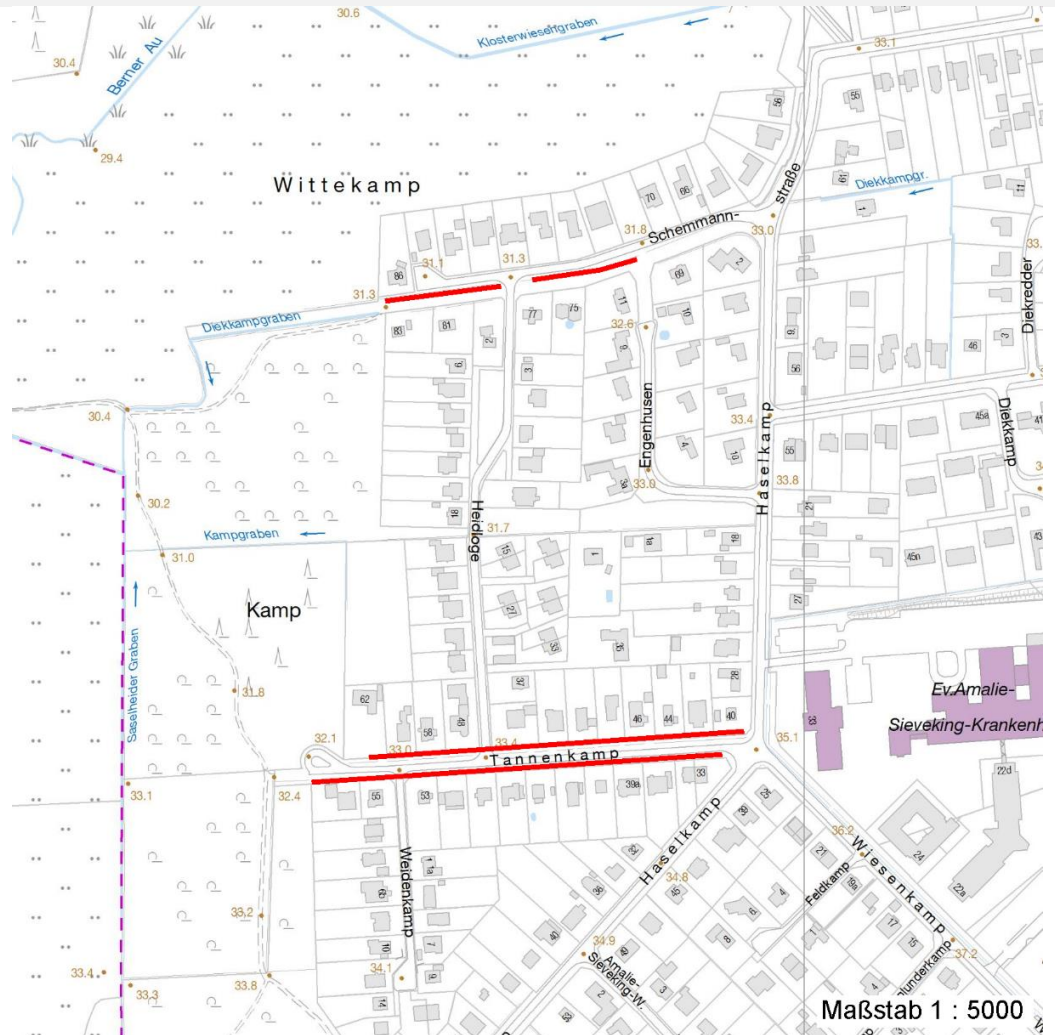
Erhebungsbogen

B

Projekt	Biotopkartierung Hamburg	Interne Nr.	135292
		DK5 DK5-GK	7444 7446
		DK5 - Name	Sasel-Ost
Handlungsbedarf	Nein	Biotop-Nr. alt	254 37
Bearbeitung	BEG	Kartierung	25.08.2019
Räumliche Abbildung	Linie	Fläche / Länge [m²/m]	687,885
Anzahl Abschnitte	4	Breite (lineare Abb.) [m]	4

Räumliche Lage

Karte



Weitere Erhebungsbögen

Interne Nr.	Interne Nr. Zuordnung	DK5	Biotop-Nr.	Kartierung	Zuordnung	DK5 (GK)	Biotop-Nr. (alt)
135292	55309	7444	254	15.07.1984	K	7446	37
135292	55295	7444	254	15.09.1995	K	7446	37
135292	55252	7444	254	15.09.2003	K	7446	37
135292	55253	7444	254	16.09.2011	K	7446	37

Zuordnung: N = nachfolgende Kartierung, K = weitere Kartierungen (zeitlich vorher oder nachher)

Foto

Interne Nr.	Index	Dateiname	Aufnahmerichtung
73442	0	7444_254_250819_1.JPG	
73443	0	7444_254_250819_3.JPG	
73444	0	7444_254_250819_2.JPG	

Erhebungsbogen

B

Projekt	Biotopkartierung Hamburg	Interne Nr.	135292
		DK5 DK5-GK	7444 7446
		DK5 - Name	Sasel-Ost
Handlungsbedarf	Nein	Biotop-Nr. alt	254 37
Bearbeitung	BEG	Kartierung	25.08.2019
Räumliche Abbildung	Linie	Fläche / Länge [m²/m]	687,885
Anzahl Abschnitte	4	Breite (lineare Abb.) [m]	4

Weitere Angaben

Merkmal	Wert
Auswertung	
Gefährdung/ Einflüsse	Zunehmende Begärtnerung mit Zierpflanzen und intensiverer Gartenpflege
Wertgesichtspunkte	Bedeutung für das Landschaftsbild Dominanz von Laubgehölzen Reste von kulturhistorisch typischen Strukturen
Ziele der Entwicklung	Erhaltung des Knicks
Maßnahmen	Knickpflege

Foto

Fotodatei	7444_254_250819_1.JPG	Fotodatei	7444_254_250819_2.JPG
Bildbeschreibung	k.A.	Bildbeschreibung	k.A.
Aufnahmerichtung		Aufnahmerichtung	



Erhebungsbogen

B

Projekt	Biotopkartierung Hamburg	Interne Nr.	135292
		DK5 DK5-GK	7444 7446
		DK5 - Name	Sasel-Ost
Handlungsbedarf	Nein	Biotop-Nr. alt	254 37
Bearbeitung	BEG	Kartierung	25.08.2019
Räumliche Abbildung	Linie	Fläche / Länge [m²/m]	687,885
Anzahl Abschnitte	4	Breite (lineare Abb.) [m]	4

Foto

Fotodatei 7444_254_250819_3.JPG
Bildbeschreibung k.A.
Aufnahmerichtung

Fotodatei
Bildbeschreibung
Aufnahmerichtung



Teilflächenbeschreibung

Teilflächentyp		Teilflächen-Nr.	1
Biototyp	Strauch-Baum-Knick (2018)	Biototyp	HWM
- Zusatz		- gesetzl. Grundl.	(§ 14 (2) 2.2)
FFH-LRT		FFH-LRT	
Beschreibung		Entw.potential LRT	
Standort: Knick		Hauptfläche	Ja
		Flächenanteil	100 %
		FFH-Unters.Fläche	Nein
		Saatgutfläche	Nein

Weitere Angaben

Merkmal	Wert
Boden	
Feuchte	5 - frisch und mäßig frisch
Stickstoffgehalt	5 - mäßig stickstoffarm
Standort, Relief	
Relief	Knickwall
Belichtung	4 - schattig bis halbschattig
Veg. - Höhe	
Gesamt, durchschn.	12.00 m

Erhebungsbogen

B

Projekt	Biotopkartierung Hamburg	Interne Nr.	135292
		DK5 DK5-GK	7444 7446
		DK5 - Name	Sasel-Ost
Handlungsbedarf	Nein	Biotop-Nr. alt	254 37
Bearbeitung	BEG	Kartierung	25.08.2019
Räumliche Abbildung	Linie	Fläche / Länge [m²/m]	687,885
Anzahl Abschnitte	4	Breite (lineare Abb.) [m]	4

Zeigerwerte der Pflanzenartenliste (Auswertung)

Standort	Belichtung	halbschattig	5,4
Boden	Feuchte	frisch und mäßigfrisch	5,2
	Stickstoff (N)	mäßig stickstoffarm	5,2
	Reaktion	mäßig sauer	4,9
Vegetation	Mahdverträglichkeit	schnittempfindlich bis mäßig schnittverträglich	4
Zeigerwerte	Futterwert	mäßige Futterqualität	3,8
	Wechselfeuchteanzeiger		2
	Giftpflanzen		0
	Überschw.anzeiger		1

Pflanzenartenliste

Gruppe / Pflanzenart	MS	M	W	Vs	St	PA	Ph	Sz	VS	V	G	cf	§	Rote Liste			
														HH	ND	SH	D
Tracheobionta (Gefäßpflanzen)																	
Acer campestre (Feld-Ahorn)	7	l															
Acer platanoides (Spitz-Ahorn)	7	z															
Acer pseudoplatanus (Berg-Ahorn)	7	w															
Aegopodium podagraria (Giersch)	7	z															
Agrostis stolonifera (Ausläufer-Straußgras)	7	w															
Alliaria petiolata (Knoblauchsrauke)	7	w															
Alnus glutinosa (Schwarz-Erle)	7	w															
Berberis spec. (Berberitze)	7	w															
Betula pendula (Hänge-Birke)	7	z															
Carpinus betulus (Hainbuche)	7	w															
Corylus avellana (Haselnuss)	7	w															
Corylus avellana (Haselnuss)	7	z															
Cotoneaster spec. (Zwergmispel)	7	z															
Crataegus monogyna (Eingrifflicher Weißdorn)	7	w															
Dactylis glomerata (Wiesen-Knäuelgras)	7	z															
Deschampsia flexuosa (Draht-Schmiele)	7	h															
Dryopteris filix-mas (Gewöhnlicher Wurmfarne)	7	w															
Elymus repens (Gewöhnliche Quecke)	7	w															
Euonymus europaeus (Gewöhnliches Pfaffenhütchen)	7	w															
Fagus sylvatica (Rotbuche)	7	l															
Forsythia x intermedia (Hybrid-Forsythie)	7	z															
Galeobdolon argentatum (Garten Goldnessel)	7	z															
Hedera helix (Efeu)	7	l															
Holcus mollis (Weiches Honiggras)	7	w															
Hosta spec. (Funkie)	7	w															
Impatiens parviflora (Kleinblütiges Springkraut)	7	z															
Juglans regia (Echte Walnuss)	7	w													D		
Lonicera periclymenum (Wald-Geißblatt)	7	z															
Lonicera xylosteum (Rote Heckenkirsche)	7	z															
Poa nemoralis (Hain-Rispengras)	7	w															
Populus tremula (Zitter-Pappel)	7	w															
Prunus avium (Vogel-Kirsche)	7	w															
Prunus spinosa (Schlehe)	7	w															
Quercus robur (Stiel-Eiche)	7	h															
Rosa spec. (Rose)	7	w															

Erhebungsbogen

B

Projekt	Biotopkartierung Hamburg	Interne Nr.	135292
		DK5 DK5-GK	7444 7446
Handlungsbedarf	Nein	DK5 - Name	Sasel-Ost
Bearbeitung	BEG	Biotop-Nr. alt	254 37
Räumliche Abbildung	Linie	Kartierung	25.08.2019
Anzahl Abschnitte	4	Fläche / Länge [m²/m]	687,885
		Breite (lineare Abb.) [m]	4

Pflanzenartenliste

Gruppe / Pflanzenart	MS	M	W	Vs	St	PA	Ph	Sz	VS	V	G	cf	§	Rote Liste				
														HH	ND	SH	D	
Rubus fruticosus agg. (Artengruppe Echte Brombeere)	7	w																
Sorbus aucuparia (Eberesche)	7	w																
Symphoricarpos albus (Schneebeere)	7	w																
Syringa vulgaris (Gewöhnlicher Flieder)	7	w																
Tilia spec. (Linde)	7	w																
Urtica dioica (Große Brennnessel)	7	w																
Vinca minor (Kleines Immergrün)	7	w																
	Anzahl Rote Liste Arten																	
	Anzahl Arten																	
																		1

MS: Mengensystem; M: Mengenangabe, W: Bewertung der Art (FFH-Monitoring), Vs: Vegetationsschicht, St: Status, PA: Autor Phänologie; Ph: Phänologie, Sz: Soziabilität, VS: Vitalitätssystem; V: Vitalität, G: Geschlecht, cf: unsichere Bestimmung, §: Schutz nach BNatSchG, HH: Rote Liste Hamburg, Nds: Rote Liste Niedersachsen, SH: Rote Liste Schleswig-Holstein, D: Rote Liste Deutschland