

# Erhebungsbogen

**B**

<b>Projekt</b>	Biotopkartierung Hamburg	<b>Interne Nr.</b>	135304
		<b>DK5   DK5-GK</b>	<b>7444</b> 7446
		<b>DK5 - Name</b>	Sasel-Ost
<b>Handlungsbedarf</b>	Nein	<b>Biotop-Nr.   alt</b>	<b>252</b> 18
<b>Bearbeitung</b>	BEG	<b>Kartierung</b>	27.09.2019
<b>Räumliche Abbildung</b>	Linie	<b>Fläche / Länge [m<sup>2</sup>/m]</b>	574,999
<b>Anzahl Abschnitte</b>	2	<b>Breite (lineare Abb.) [m]</b>	3

**Gesetzlicher Schutz**    kein gesetzl. Schutz **kein gesetzlich geschütztes Biotop**    **Schutz nur teilweise**    **Nein**

<b>Gesamtbewertung</b>	6	Wertvoll
– <b>Alter</b>	7	Biotop hohen Alters, 100 bis 200 Jahre
– <b>Belastungsgrad</b>	5	Flächenhaft mittlere oder örtlich starke Belastung
– <b>Ökolog. Funktion</b>	6	Hohe Bedeutung in einem Biotopkomplex, für den lokalen Biotopverbund oder als Puffer
– <b>Seltenheit</b>	5	Seltener Biotoptyp, floristisch stark verarmt, ohne seltener Pflges. od. verbr. artenreicher Biotoptyp

## Bestandsbeschreibung

Knick, beidseitig an Hauptverkehrsstraße und Wohnheim gelegen, Wall im Bereich der Bebauung flach, ansonsten bis 1 m hoch, 3 m breit, mit dichter Baumschicht aus Stiel-Eichen und Hänge-Birken. Strauchschicht nur stellenweise dicht, meist locker aus Hainbuche, Pfaffenhütchen, Himbeere, nachwachsender Zitter-Pappel, Stiel-Eiche und gelegentlich Brombeere. Am Boden mit üppig ausgebildeten Quecken, Knautgras, Rotes Straußgras und Drahtschmiel e. Im Bereich des Wohnheims ist der Wall degradiert, teilweise wurde der Zaun auf dem Wall errichtet und es wurden Ziersträucher gepflanzt.

## Vorkommen an Biotoptypen

1	TF	Typ	HF	F.Anteil
2	BTYP	Biotoptyp		- gesetzl. Grundl.
3	Zusatz	Zusatz zum Biotoptypen		
4	LRT	Lebensraumtyp		
1	1		Ja	100 %
2	HWM	Strauch-Baum-Knick (2018)		(§ 14 (2) 2.2)

## Räumliche Lage

<b>Lagebeschreibung</b>	An der Straße Waldweg	<b>Hochwert (Y)</b>	5945524
<b>Nachbarnutzung/en</b>	Straße, Pionierwald, Wohnheim	<b>Naturraum</b>	Stapelfelder Jungmoränengebiet (702.00)
<b>Rechtswert (X)</b>	575494	<b>Gemarkung</b>	Volksdorf(540)
<b>Bezirk</b>	Wandsbek	<b>Ramsargebiet</b>	<input type="checkbox"/> <b>EG-Vogelschutzgeb.</b>
<b>Stadtteil (OT-Nr.)</b>	Volksdorf(525)	<b>Nationalpark</b>	<input type="checkbox"/>
<b>Digitaler Grünplan</b>	<input type="checkbox"/> <b>Hafengesamtgebiet</b>		
<b>Ausgleichsflächen</b>	<input checked="" type="checkbox"/> <b>Biosphärenreservat</b>		
<b>NSG / ND / LSG</b>	LSG Duvensedt, Bergstedt, Lemsahl-Mellingstedt, Volksdorf und Rahlstedt [ HH-2009 / Anteil: 100% ]		
<b>FFH-GEBIET</b>			
<b>Wasserschutzgebiet</b>			

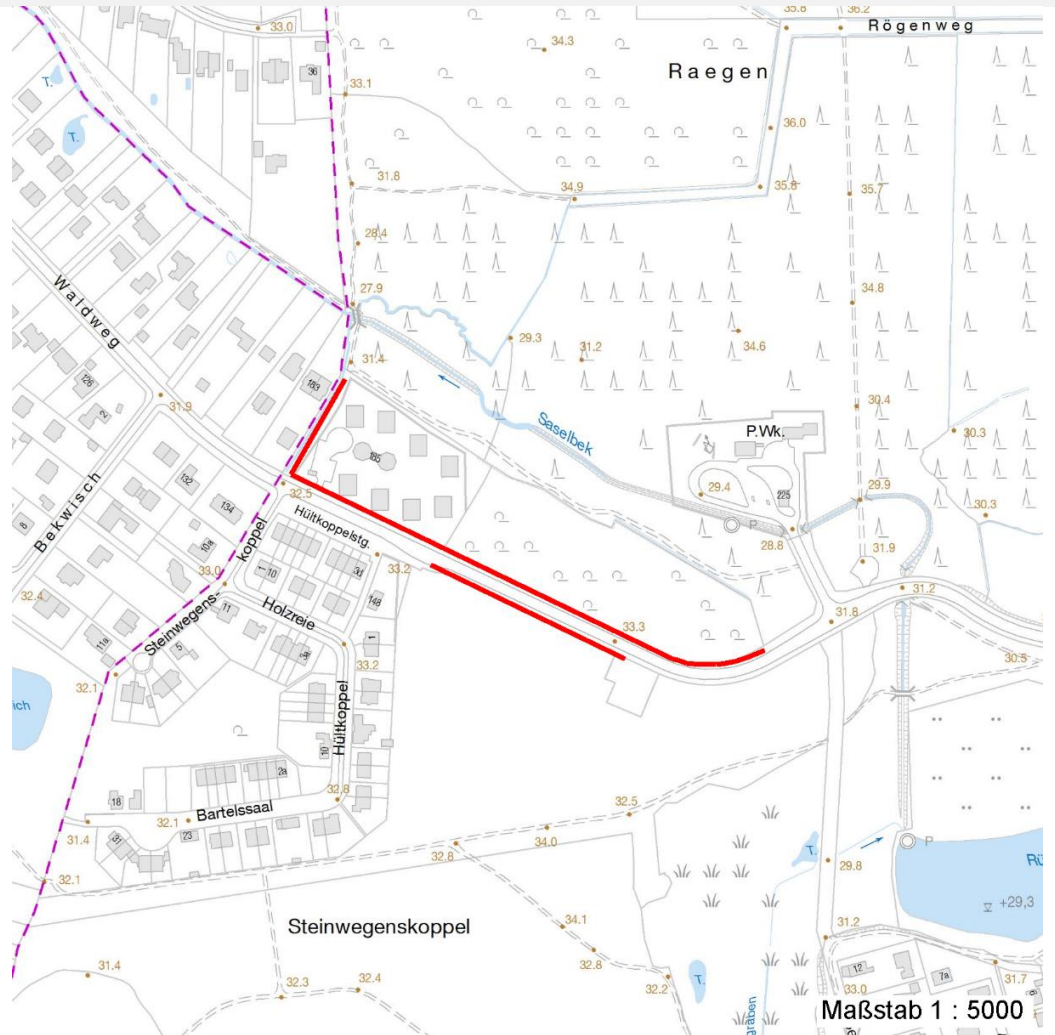
# Erhebungsbogen

**B**

<b>Projekt</b>	Biotopkartierung Hamburg	<b>Interne Nr.</b>	135304
		<b>DK5   DK5-GK</b>	<b>7444</b> 7446
		<b>DK5 - Name</b>	Sasel-Ost
<b>Handlungsbedarf</b>	Nein	<b>Biotop-Nr.   alt</b>	<b>252</b> 18
<b>Bearbeitung</b>	BEG	<b>Kartierung</b>	27.09.2019
<b>Räumliche Abbildung</b>	Linie	<b>Fläche / Länge [m<sup>2</sup>/m]</b>	574,999
<b>Anzahl Abschnitte</b>	2	<b>Breite (lineare Abb.) [m]</b>	3

## Räumliche Lage

### Karte



## Weitere Erhebungsbögen

Interne Nr.	Interne Nr. Zuordnung	DK5	Biotop-Nr.	Kartierung	Zuordnung	DK5 (GK)	Biotop-Nr. (alt)
135304	55274	7444	252	15.06.1984	K	7446	18
135304	55257	7444	252	15.08.1995	K	7446	18
135304	55258	7444	252	23.09.2003	K	7446	18
135304	55259	7444	252	03.10.2011	K	7446	18

Zuordnung: N = nachfolgende Kartierung, K = weitere Kartierungen (zeitlich vorher oder nachher)

## Foto

Interne Nr.	Index	Dateiname	Aufnahmerichtung
73453	0	7444_252_270919_2.JPG	
73454	0	7444_252_270919_1.JPG	

# Erhebungsbogen

**B**

<b>Projekt</b>	Biotopkartierung Hamburg	<b>Interne Nr.</b>	135304
		<b>DK5   DK5-GK</b>	<b>7444</b> 7446
<b>Handlungsbedarf</b>	Nein	<b>DK5 - Name</b>	Sasel-Ost
<b>Bearbeitung</b>	BEG	<b>Biotop-Nr.   alt</b>	<b>252</b> 18
<b>Räumliche Abbildung</b>	Linie	<b>Kartierung</b>	27.09.2019
<b>Anzahl Abschnitte</b>	2	<b>Fläche / Länge [m<sup>2</sup>/m]</b>	574,999
		<b>Breite (lineare Abb.) [m]</b>	3

## Weitere Angaben

Merkmal	Wert
<b>Auswertung</b>	
Gefährdung/ Einflüsse	teils degradierter Wall teils standortfremde Gehölze
Wertgesichtspunkte	Dominanz von Laubgehölzen Reste von kulturhistorisch typischen Strukturen
Ziele der Entwicklung	Erhaltung des Knicks
Maßnahmen	Knickpflege An- bzw. Nachpflanzung standortgerechter Straeucher standortfremde Gehölze entfernen

## Foto

<b>Fotodatei</b>	7444_252_270919_1.JPG	<b>Fotodatei</b>	7444_252_270919_2.JPG
<b>Bildbeschreibung</b>	k.A.	<b>Bildbeschreibung</b>	k.A.
<b>Aufnahmerichtung</b>		<b>Aufnahmerichtung</b>	



## Teilflächenbeschreibung

<b>Teilflächentyp</b>		<b>Teilflächen-Nr.</b>	1
<b>Biototyp</b>	Strauch-Baum-Knick (2018)	<b>Biototyp</b>	HWM
- Zusatz		- gesetzl. Grundl.	(§ 14 (2) 2.2)
<b>FFH-LRT</b>		<b>FFH-LRT</b>	
<b>Beschreibung</b>	Standort: Knickwall	<b>Entw.potential LRT</b>	
		<b>Hauptfläche</b>	Ja
		<b>Flächenanteil</b>	100 %
		<b>FFH-Unters.Fläche</b>	Nein
		<b>Saatgutfläche</b>	Nein

# Erhebungsbogen

**B**

<b>Projekt</b>	Biotopkartierung Hamburg	<b>Interne Nr.</b>	135304
		<b>DK5   DK5-GK</b>	<b>7444</b> 7446
<b>Handlungsbedarf</b>	Nein	<b>DK5 - Name</b>	Sasel-Ost
<b>Bearbeitung</b>	BEG	<b>Biotop-Nr.   alt</b>	<b>252</b> 18
<b>Räumliche Abbildung</b>	Linie	<b>Kartierung</b>	27.09.2019
<b>Anzahl Abschnitte</b>	2	<b>Fläche / Länge [m<sup>2</sup>/m]</b>	574,999
		<b>Breite (lineare Abb.) [m]</b>	3

## Weitere Angaben

Merkmal	Wert
<b>Boden</b>	
Feuchte	5 - frisch und mäßig frisch
Stickstoffgehalt	5 - mäßig stickstoffarm
<b>Standort, Relief</b>	
Relief	Wall ca. 1 m hoch
Belichtung	6 - halbsonnig bis halbschattig
<b>Veg. - Höhe</b>	
Gesamt, durchschn.	12.00 m

## Zeigerwerte der Pflanzenartenliste (Auswertung)

<b>Standort</b>	<b>Belichtung</b>	halbsonnig	6,6
<b>Boden</b>	<b>Feuchte</b>	frisch und mäßig frisch	5,4
	<b>Stickstoff (N)</b>	stickstoffreich	6,7
	<b>Reaktion</b>	neutral	6,7
<b>Vegetation</b>	<b>Mahdverträglichkeit</b>	mäßig schnittverträglich (erster Schnitt nicht vor 1. Juli)	4,8
<b>Zeigerwerte</b>	<b>Futterwert</b>	ausreichende Futterqualität	4,8
	<b>Wechselfeuchteanzeiger</b>		3
	<b>Giftpflanzen</b>		0
	<b>Überschw.anzeiger</b>		0

## Pflanzenartenliste

Gruppe / Pflanzenart	MS	M	W	Vs	St	PA	Ph	Sz	VS	V	G	cf	Rote Liste				
													§	HH	ND	SH	D
<b>Tracheobionta (Gefäßpflanzen)</b>																	
Aegopodium podagraria (Giersch)	7	l															
Agrostis stolonifera (Ausläufer-Straußgras)	7	w															
Alliaria petiolata (Knoblauchsrauke)	7	w															
Anthriscus sylvestris (Wiesen-Kerbel)	7	w															
Betula pendula (Hänge-Birke)	7	h															
Carpinus betulus (Hainbuche)	7	z															
Corylus avellana (Haselnuss)	7	w															
Crataegus monogyna (Eingrifflicher Weißdorn)	7	w															
Dactylis glomerata (Wiesen-Knäuelgras)	7	z															
Dryopteris carthusiana (Dorniger Wurmfarne)	7	w															
Elymus repens (Gewöhnliche Quecke)	7	h															
Epilobium spec. (Weidenröschen)	7	w															
Euonymus europaeus (Gewöhnliches Pfaffenhütchen)	7	z															
Frangula alnus (Faulbaum)	7	w															
Geranium robertianum (Stinkender Storchschnabel)	7	w															
Geum urbanum (Echte Nelkenwurz)	7	z															
Lonicera periclymenum (Wald-Geißblatt)	7	w															
Philadelphus coronarius (Europäischer Pfeifenstrauch)	7	w															
Populus tremula (Zitter-Pappel)	7	w															
Quercus robur (Stiel-Eiche)	7	h															

# Erhebungsbogen

**B**

<b>Projekt</b>	Biotopkartierung Hamburg	<b>Interne Nr.</b>	135304
		<b>DK5   DK5-GK</b>	<b>7444</b> 7446
		<b>DK5 - Name</b>	Sasel-Ost
<b>Handlungsbedarf</b>	Nein	<b>Biotop-Nr.   alt</b>	<b>252</b> 18
<b>Bearbeitung</b>	BEG	<b>Kartierung</b>	27.09.2019
<b>Räumliche Abbildung</b>	Linie	<b>Fläche / Länge [m<sup>2</sup>/m]</b>	574,999
<b>Anzahl Abschnitte</b>	2	<b>Breite (lineare Abb.) [m]</b>	3

## Pflanzenartenliste

Gruppe / Pflanzenart	MS	M	W	Vs	St	PA	Ph	Sz	VS	V	G	cf	§	Rote Liste				
														HH	ND	SH	D	
Rosa canina (Hunds-Rose)	7	w																
Rubus fruticosus agg. (Artengruppe Echte Brombeere)	7	z																
Rubus idaeus (Himbeere)	7	h																
Salix caprea (Sal-Weide)	7	w																
Sambucus nigra (Schwarzer Holunder)	7	w																
Solidago canadensis (Kanadische Goldrute)	7	w																
Sorbus aucuparia (Eberesche)	7	w																
Urtica dioica (Große Brennessel)	7	z																
<b>Anzahl Rote Liste Arten</b>																		
<b>Anzahl Arten</b>														28				

MS: Mengensystem; M: Mengenangabe, W: Bewertung der Art (FFH-Monitoring), Vs: Vegetationsschicht, St: Status, PA: Autor Phänologie; Ph: Phänologie, Sz: Soziabilität, VS: Vitalitätssystem; V: Vitalität, G: Geschlecht, cf: unsichere Bestimmung, §: Schutz nach BNatSchG, HH: Rote Liste Hamburg, Nds: Rote Liste Niedersachsen, SH: Rote Liste Schleswig-Holstein, D: Rote Liste Deutschland