

Erhebungsbogen

B

Projekt	Biotopkartierung Hamburg	Interne Nr.	135308
		DK5 DK5-GK	7444 7446
		DK5 - Name	Sasel-Ost
Handlungsbedarf	Nein	Biotop-Nr. alt	250 6
Bearbeitung	BEG	Kartierung	20.08.2019
Räumliche Abbildung	Linie	Fläche / Länge [m²/m]	285,853
Anzahl Abschnitte	1	Breite (lineare Abb.) [m]	3

Gesetzlicher Schutz **_ kein gesetzl. Schutz** **kein gesetzlich geschütztes Biotop** **Schutz nur teilweise** **Nein**

Gesamtbewertung	6	Wertvoll
– Alter	6	Biotop mittleren Alters, 50 bis 100 Jahre
– Belastungsgrad	5	Flächenhaft mittlere oder örtlich starke Belastung
– Ökolog. Funktion	6	Hohe Bedeutung in einem Biotopkomplex, für den lokalen Biotopverbund oder als Puffer
– Seltenheit	6	Seltener Biotoptyp, ohne seltene oder bedrohte Pflges., ungesättigtes Artenspektrum, reliktsche RL-Arten

Bestandsbeschreibung

Knick zwischen Wald und Gärten (die teilweise auch Waldcharakter haben).
 Stellenweise mit Hasel mit Stockausschlag. Dazwischen stellenweise Brombeere, Springkraut usw. Im nördlichen Teil bilden Eichen Überhälter. Darunter bildet die prägend vorkommende Hainbuche eine zweite Baumschicht. Strauch- und Krautschicht fehlen dort weitgehend. Im Süden ist die Situation ähnlich. Hier fehlen zusätzlich die ursprünglichen Überhälter, so dass ausschließlich schlanke, ca. 10 m hohe Hainbuchen und Birken den Gehölzbestand bilden. Im Süddteil wurde von der Gartenseite viel Gehölzabschnitt in den Knick eingebracht, hier verläuft der Gartenzaun auf dem Knick. Erssterne im Übergang vom Knickwall zum Wald.

Vorkommen an Biotoptypen

1	TF	Typ	HF	F.Anteil
2	BTYP	Biotoptyp		- gesetzl. Grundl.
3	Zusatz	Zusatz zum Biotoptypen		
4	LRT	Lebensraumtyp		
1	1		Ja	60 %
2	HWM	Strauch-Baum-Knick (2018)		(§ 14 (2) 2.2)
1	2			40 %
2	HWD	Degenerierter Knick (2018)		(§ 14 (2) 2.2)

Räumliche Lage

Lagebeschreibung	Östlich vom Rögengrund, nördlich vom Waldweg		
Nachbarnutzung/en	Wald, Bebauung/Gärten		
Rechtswert (X)	575358	Hochwert (Y)	5945857
Bezirk	Wandsbek	Naturraum	Stapelfelder Jungmoränengebiet (702.00)
Stadtteil (OT-Nr.)	Volksdorf(525)	Gemarkung	Volksdorf(540)
Digitaler Grünplan	<input type="checkbox"/> Hafengesamtgebiet	<input type="checkbox"/> Ramsargebiet	<input type="checkbox"/> EG-Vogelschutzgeb.
Ausgleichsflächen	<input type="checkbox"/> Biosphärenreservat	<input type="checkbox"/> Nationalpark	<input type="checkbox"/>
NSG / ND / LSG	LSG Duvenstedt, Bergstedt, Lemsahl-Mellingstedt, Volksdorf und Rahlstedt [HH-2009 / Anteil: 100%]		
FFH-GEBIET			
Wasserschutzgebiet			

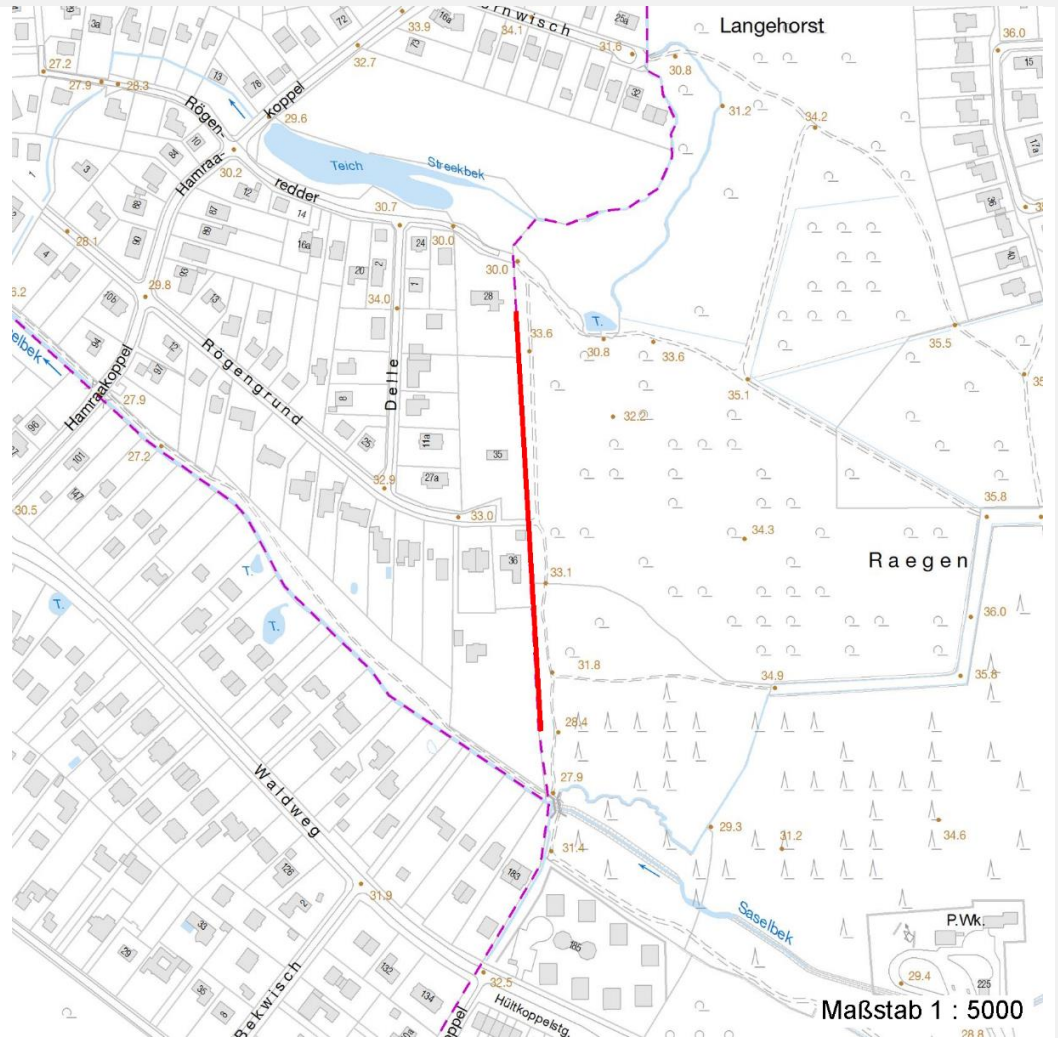
Erhebungsbogen

B

Projekt	Biotopkartierung Hamburg	Interne Nr.	135308
Handlungsbedarf	Nein	DK5 DK5-GK	7444 7446
Bearbeitung	BEG	DK5 - Name	Sasel-Ost
Räumliche Abbildung	Linie	Biotop-Nr. alt	250 6
Anzahl Abschnitte	1	Kartierung	20.08.2019
		Fläche / Länge [m²/m]	285,853
		Breite (lineare Abb.) [m]	3

Räumliche Lage

Karte



Weitere Erhebungsbögen

Interne Nr.	Interne Nr. Zuordnung	DK5	Biotop-Nr.	Kartierung	Zuordnung	DK5 (GK)	Biotop-Nr. (alt)
135308	55289	7444	250	15.06.1984	K	7446	6
135308	55290	7444	250	15.08.1995	K	7446	6
135308	55282	7444	250	30.09.2003	K	7446	6
135308	55283	7444	250	26.06.2011	K	7446	6

Zuordnung: N = nachfolgende Kartierung, K = weitere Kartierungen (zeitlich vorher oder nachher)

Foto

Interne Nr.	Index	Dateiname	Aufnahmerichtung
73458	0	7444_250_200819_1.JPG	
73459	0	7444_250_200819_2.JPG	
73460	0	7444_250_200819_3.JPG	

Erhebungsbogen

B

Projekt	Biotopkartierung Hamburg	Interne Nr.	135308
		DK5 DK5-GK	7444 7446
		DK5 - Name	Sasel-Ost
Handlungsbedarf	Nein	Biotop-Nr. alt	250 6
Bearbeitung	BEG	Kartierung	20.08.2019
Räumliche Abbildung	Linie	Fläche / Länge [m²/m]	285,853
Anzahl Abschnitte	1	Breite (lineare Abb.) [m]	3

Weitere Angaben

Merkmal **Wert**

Auswertung

Gefährdung/ Einflüsse	Draht der Zäune tlw. direkt an den Stämmen befestigt tlw. Fehlende Pflege
Wertgesichtspunkte	Dominanz von Laubgehölzen Reste von kulturhistorisch typischen Strukturen
Ziele der Entwicklung	Erhaltung des Knicks
Maßnahmen	8.1 - Knick auf den Stock setzen Zäune von Bäumen lösen

Foto

Fotodatei 7444_250_200819_1.JPG
Bildbeschreibung k.A.
Aufnahmerichtung



Fotodatei 7444_250_200819_2.JPG
Bildbeschreibung k.A.
Aufnahmerichtung



Erhebungsbogen

B

Projekt	Biotopkartierung Hamburg	Interne Nr.	135308
		DK5 DK5-GK	7444 7446
		DK5 - Name	Sasel-Ost
Handlungsbedarf	Nein	Biotop-Nr. alt	250 6
Bearbeitung	BEG	Kartierung	20.08.2019
Räumliche Abbildung	Linie	Fläche / Länge [m²/m]	285,853
Anzahl Abschnitte	1	Breite (lineare Abb.) [m]	3

Foto

Fotodatei 7444_250_200819_3.JPG
Bildbeschreibung k.A.
Aufnahmerichtung

Fotodatei
Bildbeschreibung
Aufnahmerichtung



Teilflächenbeschreibung

Teilflächentyp		Teilflächen-Nr.	1
Biototyp	Strauch-Baum-Knick (2018)	Biototyp	HWM
- Zusatz		- gesetzl. Grundl.	(§ 14 (2) 2.2)
FFH-LRT		FFH-LRT	
Beschreibung		Entw.potential LRT	
Standort: Knick		Hauptfläche	Ja
		Flächenanteil	60 %
		FFH-Unters.Fläche	Nein
		Saatgutfläche	Nein

Weitere Angaben

Merkmal	Wert
Boden	
Feuchte	5 - frisch und mäßig frisch
Stickstoffgehalt	5 - mäßig stickstoffarm
Standort, Relief	
Relief	Knickwall 1 m hoch
Belichtung	4 - schattig bis halbschattig
Veg. - Deckg./Ant.	
Gesamt	100 %
1. Baumschicht	40 %
2. Baumschicht	60 %
Strauchsicht	30 %
1. Krautschicht	20 %
Veg. - Höhe	
Gesamt, durchschn.	12.00 m

Erhebungsbogen

B

Projekt	Biotopkartierung Hamburg	Interne Nr.	135308
		DK5 DK5-GK	7444 7446
		DK5 - Name	Sasel-Ost
Handlungsbedarf	Nein	Biotop-Nr. alt	250 6
Bearbeitung	BEG	Kartierung	20.08.2019
Räumliche Abbildung	Linie	Fläche / Länge [m²/m]	285,853
Anzahl Abschnitte	1	Breite (lineare Abb.) [m]	3

Zeigerwerte der Pflanzenartenliste (Auswertung)

Standort	Belichtung	halbschattig	5,1
Boden	Feuchte	frisch und mäßigfrisch	5,5
	Stickstoff (N)	mäßig stickstoffarm	5,1
	Reaktion	mäßig sauer	5,3
Vegetation	Mahdverträglichkeit	nicht völlig schnittunverträglich aber sehr schnittempfindlich	1,8
Zeigerwerte	Futterwert	wertloses Futter	-0,4
	Wechselfeuchteanzeiger		1
	Giftpflanzen		1
	Überschw.anzeiger		1

Pflanzenartenliste

Gruppe / Pflanzenart	MS	M	W	Vs	St	PA	Ph	Sz	VS	V	G	cf	Rote Liste						
													§	HH	ND	SH	D		
Tracheobionta (Gefäßpflanzen)																			
Alnus glutinosa (Schwarz-Erle)	7	w																	
Athyrium filix-femina (Gewöhnlicher Frauenfarn)	7	w																	
Betula pendula (Hänge-Birke)	7	z																	
Carpinus betulus (Hainbuche)	7	h																	
Convallaria majalis (Maiglöckchen)	7	w																	
Corylus avellana (Haselnuss)	7	h																	
Crataegus laevigata (Zweigriffliiger Weißdorn)	7	w																	
Fagus sylvatica (Rotbuche)	7	w																	
Galeobdolon argentatum (Garten Goldnessel)	7	l																	
Glechoma hederacea (Gundermann)	7	w																	
Hedera helix (Efeu)	7	z																	
Impatiens parviflora (Kleinblütiges Springkraut)	7	z																	
Lonicera periclymenum (Wald-Geißblatt)	7	z																	
Populus tremula (Zitter-Pappel)	7	w																	
Pteridium aquilinum (Adlerfarn)	7	z																	
Quercus robur (Stiel-Eiche)	7	l																	
Rubus fruticosus agg. (Artengruppe Echte Brombeere)	7	w																	
Rubus idaeus (Himbeere)	7	w																	
Stellaria holostea (Große Sternmiere)	7	w																	
Urtica dioica (Große Brennessel)	7	w																	
										Anzahl Rote Liste Arten									
										Anzahl Arten				20					

MS: Mengensystem; M: Mengenangabe, W: Bewertung der Art (FFH-Monitoring), Vs: Vegetationsschicht, St: Status, PA: Autor Phänologie; Ph: Phänologie, Sz: Soziabilität, VS: Vitalitätssystem; V: Vitalität, G: Geschlecht, cf: unsichere Bestimmung, §: Schutz nach BNatSchG, HH: Rote Liste Hamburg, Nds: Rote Liste Niedersachsen, SH: Rote Liste Schleswig-Holstein, D: Rote Liste Deutschland

Erhebungsbogen

B

Projekt	Biotopkartierung Hamburg	Interne Nr.	135308
		DK5 DK5-GK	7444 7446
		DK5 - Name	Sasel-Ost
Handlungsbedarf	Nein	Biotop-Nr. alt	250 6
Bearbeitung	BEG	Kartierung	20.08.2019
Räumliche Abbildung	Linie	Fläche / Länge [m²/m]	285,853
Anzahl Abschnitte	1	Breite (lineare Abb.) [m]	3

Teilflächenbeschreibung

Teilflächentyp		Teilflächen-Nr.	2
Biotoptyp	Degenerierter Knick (2018)	Biotoptyp	HWD
- Zusatz		- gesetzl. Grundl.	(§ 14 (2) 2.2)
FFH-LRT		FFH-LRT	
Beschreibung		Entw.potential LRT	
		Hauptfläche	
		Flächenanteil	40 %
		FFH-Unters.Fläche	Nein
		Saatgutfläche	Nein