

Erhebungsbogen

B

Projekt	Biotopkartierung Hamburg	Interne Nr.	135303
		DK5 DK5-GK	7444 7446
		DK5 - Name	Sasel-Ost
Handlungsbedarf	Ja	Biotop-Nr. alt	249 1
Bearbeitung	BEG	Kartierung	27.09.2019
Räumliche Abbildung	Linie	Fläche / Länge [m²/m]	1549,011
Anzahl Abschnitte	1	Breite (lineare Abb.) [m]	3

Gesetzlicher Schutz	§ 30 (2) 1.1 Natürliche oder naturnahe Fließgewässer	Schutz nur teilweise	Nein
----------------------------	---	-----------------------------	-------------

Gesamtbewertung	5	Noch wertvoll, gut entwicklungsfähig
– Alter	6	Biotop mittleren Alters, 50 bis 100 Jahre
– Belastungsgrad	5	Flächenhaft mittlere oder örtlich starke Belastung
– Ökolog. Funktion	7	Sehr hohe Bedeutung in einem Biotopkomplex, für den lokalen Biotopverbund oder als Puffer
– Seltenheit	6	Seltener Biotoptyp, ohne seltene oder bedrohte Pflges., ungesättigtes Artenspektrum, reliktsche RL-Arten

Bestandsbeschreibung

Strömende, bis 2m breite Saselbek, die in der westlichen Hälfte stellenweise noch mit Bongossiholz befestigte Uferbereiche besitzt.
 Im Osten ist die Befestigung nur noch stellenweise als Reste erhalten.
 Der Verlauf ist überwiegend stark begradigt.
 Das Gewässer ist durch Bäume der angrenzenden Gärten, der benachbarten Wälder, gelegentlich auch durch alte, uferbegleitende Gehölze meist aus Erlen stark beschattet.
 Nur in lichten Bereichen etwas Wasservegetation aus Wasserstern und Bachbunze, sonst völlig fehlend.
 An der Uferböschung, sofern sie belichtet wird, Vegetation aus Brennesseln, Giersch und eingestreuter Feuchvegetation aus Mädesüß, Kohldistel und Rohr-Glanzgras.
 Im Wald fehlt die Böschungsvegetation fast völlig. Hier nur sporadisch Bewuchs mit Echter Nelkenwurz.
 Das Substrat der Saselbek ist streckenweise grobkiesig.
 Die Saselbek wird in einem schmalen Rohr unter dem Waldweg durchgeführt. Hier wäre eine Aufweitung mit Berme sinnvoll, inklusive einer Amphibienleiterichtung.
 Weiter wird das Straßenabwasser ungereinigt in die Saselbek geleitet. Es ist für die Wasserqualität zu wünschen, dass das Straßenwasser zukünftig behandelt wird, bevor es in die Saselbek eingeleitet wird.

Vorkommen an Biototypen

1	TF	Typ	HF	F.Anteil
2	BTYP	Biototyp		- gesetzl. Grundl.
3	Zusatz	Zusatz zum Biototypen		
4	LRT	Lebensraumtyp		
1	1		Ja	80 %
2	FBM	Bach, naturnah mit Beeinträchtigungen/Verbauungen (2018)		(§ 30 (2) 1.1)
4	kein LRT	kein Lebensraumtyp nach FFH-Richtlinie		
1	2			20 %
2	HU	Ufergehölzsaum (2018)		(§ 30 (2) 1.1), (§ 30 (2) 1.2)

Räumliche Lage

Lagebeschreibung	Saselbek	Hochwert (Y)	5945754
Nachbarnutzung/en	Bebauung, Wald, Röhricht, Grünland, Wanderweg	Naturraum	Stapelfelder Jungmoränengebiet (702.00)
Rechtswert (X)	575230	Gemarkung	Bergstedt (538)
Bezirk	Wandsbek		
Stadtteil (OT-Nr.)	Volksdorf(525)		

Erhebungsbogen

B

Projekt	Biotopkartierung Hamburg	Interne Nr.	135303
		DK5 DK5-GK	7444 7446
		DK5 - Name	Sasel-Ost
Handlungsbedarf	Ja	Biotop-Nr. alt	249 1
Bearbeitung	BEG	Kartierung	27.09.2019
Räumliche Abbildung	Linie	Fläche / Länge [m²/m]	1549,011
Anzahl Abschnitte	1	Breite (lineare Abb.) [m]	3

Räumliche Lage

Digitaler Grünplan	Hafengesamtgebiet	Ramsargebiet	EG-Vogelschutzgeb.
Ausgleichsflächen	Biosphärenreservat	Nationalpark	
NSG / ND / LSG	LSG Duvensedt, Bergstedt, Lemsahl-Mellingstedt, Volksdorf und Rahlstedt [HH-2009 / Anteil: 76%], LSG Wandsbeker Geest [HH-2045 / Anteil: 13%], NSG Volksdorfer Teichwiesen [HH-509 / Anteil: 10%]		

FFH-GEBIET

Wasserschutzgebiet
Karte



Weitere Erhebungsbögen

Interne Nr.	Interne Nr. Zuordnung	DK5	Biotop-Nr.	Kartierung	Zuordnung	DK5 (GK)	Biotop-Nr. (alt)
135303	55251	7444	249	15.06.1984	K	7446	1
135303	55244	7444	249	15.08.1995	K	7446	1
135303	55247	7444	249	01.10.2003	K	7446	1
135303	55248	7444	249	26.07.2011	K	7446	1

Zuordnung: N = nachfolgende Kartierung, K = weitere Kartierungen (zeitlich vorher oder nachher)

Erhebungsbogen

B

Projekt	Biotopkartierung Hamburg		Interne Nr.	135303	
			DK5 DK5-GK	7444	7446
			DK5 - Name	Sasel-Ost	
Handlungsbedarf	Ja		Biotop-Nr. alt	249	1
Bearbeitung	BEG	Kopie	Ja	Kartierung	27.09.2019
Räumliche Abbildung	Linie			Fläche / Länge [m²/m]	1549,011
Anzahl Abschnitte	1			Breite (lineare Abb.) [m]	3

Foto

Interne Nr.	Index	Dateiname	Aufnahmerichtung
73449	0	7444_249_270919_4.JPG	
73450	0	7444_249_270919_3.JPG	
73451	0	7444_249_270919_2.JPG	
73452	0	7444_249_270919_1.JPG	

Weitere Angaben

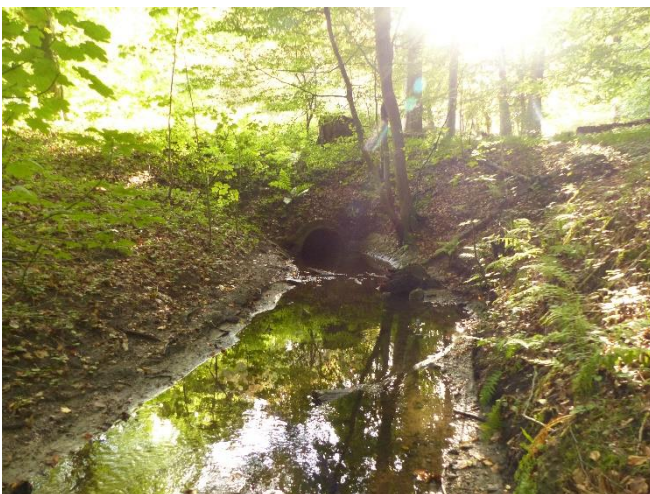
Merkmal Wert

Auswertung

Gefährdung/ Einflüsse	Bachlauf streckenweise mit Bongossiholz befestigt. zahlreiche Einleitungen
Wertgesichtspunkte	Erholungsnutzung Bedeutung für den Biotopverbund Ufervegetation Uferbegleitende Gehölze
Bedeutung für Tiergruppe	Zoologisch sehr wertvoll Mollusken Amphibien
Ziele der Entwicklung Maßnahmen	Erhaltung Reinigung der Straßenabwasser vor Einleitung in die Saselbek Aufweitung der Rohrunterführung unter dem Waldweg, u.a. für Amphibien. Beseitigung der Uferbefestigung. Schmutzwassereinleitungen (sofern noch Praxis) unterbinden

Foto

Fotodatei	7444_249_270919_3.JPG	Fotodatei	7444_249_270919_4.JPG
Bildbeschreibung	k.A.	Bildbeschreibung	k.A.
Aufnahmerichtung		Aufnahmerichtung	



Erhebungsbogen

B

Projekt	Biotopkartierung Hamburg	Interne Nr.	135303
		DK5 DK5-GK	7444 7446
		DK5 - Name	Sasel-Ost
Handlungsbedarf	Ja	Biotop-Nr. alt	249 1
Bearbeitung	BEG	Kartierung	27.09.2019
Räumliche Abbildung	Linie	Fläche / Länge [m²/m]	1549,011
Anzahl Abschnitte	1	Breite (lineare Abb.) [m]	3

Foto

Fotodatei	7444_249_270919_1.JPG	Fotodatei	7444_249_270919_2.JPG
Bildbeschreibung	k.A.	Bildbeschreibung	k.A.
Aufnahmerichtung		Aufnahmerichtung	



Teilflächenbeschreibung

Teilflächentyp		Teilflächen-Nr.	1
Biotoptyp	Bach, naturnah mit Beeinträchtigungen/Verbauungen (2018)	Biotoptyp	FBM
- Zusatz		- gesetzl. Grundl.	(§ 30 (2) 1.1)
FFH-LRT	kein Lebensraumtyp nach FFH-Richtlinie	FFH-LRT	kein LRT
Beschreibung		Entw.potential LRT	
		Hauptfläche	Ja
		Flächenanteil	80 %
		FFH-Unters.Fläche	Nein
		Saatgutfläche	Nein

Erhebungsbogen

B

Projekt	Biotopkartierung Hamburg		Interne Nr.	135303	
			DK5 DK5-GK	7444	7446
Handlungsbedarf	Ja		DK5 - Name	Sasel-Ost	
Bearbeitung	BEG	Kopie	Ja	Biotop-Nr. alt	249 1
Räumliche Abbildung	Linie			Kartierung	27.09.2019
Anzahl Abschnitte	1			Fläche / Länge [m²/m]	1549,011
				Breite (lineare Abb.) [m]	3

Weitere Angaben

Merkmal	Wert
Boden	
Feuchte	7 - feucht
Stickstoffgehalt	6 - mäßig stickstoffarm bis stickstoffreich
Gebietszuordnung	
Gebietsbezeichnung	Sasel bek
Gewässer	
Böschungshöhe	1.00 m
Gewässertiefe	0.40 m
Breite	2.00 m
Wasserführung	w - wechselnde Wasserstände
Strömung	r - ruhig fließend
Trübung	w - schwache Trübung
Standort, Relief	
Relief	Abschnittsweise Regelprofil
Böschungsneigung	steil - 1:1 bis 1:2
Belichtung	5 - halbschattig

Zeigerwerte der Pflanzenartenliste (Auswertung)

Standort	Belichtung	halbsonnig bis halbschattig	5,6
Boden	Feuchte	feucht	7
	Stickstoff (N)	stickstoffreich	6,7
	Reaktion	neutral	6,6
Vegetation	Mahdverträglichkeit	mäßig schnittverträglich (erster Schnitt nicht vor 1. Juli)	4,7
Zeigerwerte	Futterwert	sehr geringwertiges Futter	2,1
	Wechselfeuchteanzeiger		5
	Giftpflanzen		1
	Überschw.anzeiger		2

Pflanzenartenliste

Gruppe / Pflanzenart	MS	M	W	Vs	St	PA	Ph	Sz	VS	V	G	cf	§	Rote Liste			
														HH	ND	SH	D
Tracheobionta (Gefäßpflanzen)																	
Acer pseudoplatanus (Berg-Ahorn)	7	w															
Aegopodium podagraria (Giersch)	7	z															
Alnus glutinosa (Schwarz-Erle)	7	z															
Berula erecta (Aufrechte Berle)	7	w															
Betula pendula (Hänge-Birke)	7	w															
Callitriche spec. (Wasserstern)	7	w															
Calystegia sepium (Zaun-Winde)	7	w															
Carex remota (Winkel-Segge)	7	w															
Circaea lutetiana (Gewöhnliches Hexenkraut)	7	w															
Corylus avellana (Haselnuss)	7	w															
Deschampsia cespitosa (Rasen-Schmiele)	7	w															
Dryopteris carthusiana (Dorniger Wurmfarne)	7	w															
Equisetum sylvaticum (Wald-Schachtelhalm)	7	w											2				
Fagus sylvatica (Rotbuche)	7	w															

Erhebungsbogen

B

Projekt	Biotopkartierung Hamburg		Interne Nr.	135303	
			DK5 DK5-GK	7444	7446
			DK5 - Name	Sasel-Ost	
Handlungsbedarf	Ja		Biotop-Nr. alt	249	1
Bearbeitung	BEG	Kopie	Ja	Kartierung	27.09.2019
Räumliche Abbildung	Linie			Fläche / Länge [m²/m]	1549,011
Anzahl Abschnitte	1			Breite (lineare Abb.) [m]	3

Pflanzenartenliste

Gruppe / Pflanzenart	MS	M	W	Vs	St	PA	Ph	Sz	VS	V	G	cf	Rote Liste					
													§	HH	ND	SH	D	
Filipendula ulmaria (Mädesüß)	7	z																
Fraxinus excelsior (Gewöhnliche Esche)	7	w																
Galeobdolon argentatum (Garten Goldnessel)	7	z																
Geum urbanum (Echte Nelkenwurz)	7	z																
Glechoma hederacea (Gundermann)	7	z																
Glyceria maxima (Wasser-Schwaden)	7	w																
Iris pseudacorus (Gelbe Schwertlilie)	7	w												b				
Juncus effusus (Flatter-Binse)	7	w																
Myosotis scorpioides (Sumpf-Vergissmeinnicht)	7	w															V	
Phalaris arundinacea (Rohr-Glanzgras)	7	w																
Phragmites australis (Schilf)	7	w																
Poa trivialis (Gewöhnliches Rispengras)	7	w																
Ranunculus repens (Kriechender Hahnenfuß)	7	z																
Rumex obtusifolius (Stumpfbblätteriger Ampfer)	7	w																
Sambucus nigra (Schwarzer Holunder)	7	w																
Sorbus aucuparia (Eberesche)	7	w																
Urtica dioica (Große Brennessel)	7	z																
Valeriana officinalis agg. (Artengruppe Echter Baldrian)	7	w																
Veronica beccabunga (Bachbungen-Ehrenpreis)	7	w																
Anzahl Rote Liste Arten													1	1				
Anzahl Arten													33					

MS: Mengensystem; M: Mengenangabe, W: Bewertung der Art (FFH-Monitoring), Vs: Vegetationsschicht, St: Status, PA: Autor Phänologie; Ph: Phänologie, Sz: Soziabilität, VS: Vitalitätssystem; V: Vitalität, G: Geschlecht, cf: unsichere Bestimmung, §: Schutz nach BNatSchG, HH: Rote Liste Hamburg, Nds: Rote Liste Niedersachsen, SH: Rote Liste Schleswig-Holstein, D: Rote Liste Deutschland

Teilflächenbeschreibung

Teilflächentyp		Teilflächen-Nr.	2
Biotoptyp	Ufergehölzsaum (2018)	Biotoptyp	HU
- Zusatz		- gesetzl. Grundl.	(§ 30 (2) 1.1), (§ 30 (2) 1.2)
FFH-LRT Beschreibung		FFH-LRT Entw.potential LRT	
		Hauptfläche	
		Flächenanteil	20 %
		FFH-Unters.Fläche	Nein
		Saatgutfläche	Nein