

Erhebungsbogen

B

Projekt	Biotopkartierung Hamburg	Interne Nr.	135177
		DK5 DK5-GK	7444 7446
		DK5 - Name	Sasel-Ost
Handlungsbedarf	Nein	Biotop-Nr. alt	221 10106
Bearbeitung	BEG	Kartierung	27.09.2019
Räumliche Abbildung	Fläche	Fläche / Länge [m²/m]	4133,4433
Anzahl Abschnitte	1	Breite (lineare Abb.) [m]	

Gesetzlicher Schutz	§ 30 (2) 4.2 Sumpfwälder	Schutz nur teilweise	Ja
----------------------------	---------------------------------	-----------------------------	-----------

Gesamtbewertung	6	Wertvoll
– Alter	7	Biotop hohen Alters, 100 bis 200 Jahre
– Belastungsgrad	6	Flächenhaft geringe oder örtlich stärkere oder Vorbelastung mit deutlichem Einfluß
– Ökolog. Funktion	7	Sehr hohe Bedeutung in einem Biotopkomplex, für den lokalen Biotopverbund oder als Puffer
– Seltenheit	5	Seltener Biotoptyp, floristisch stark verarmt, ohne seltener Pflges. od. verbr. artenreicher Biotoptyp

Bestandsbeschreibung

Entwässerter Waldstandort mit Schwarz- und Grauerlen.
 Am Westrand der Fläche verläuft ein verlandeter Grabenrest, hier ist auch eine verflachte ehemalige Knickstruktur erkennbar.
 Die Fläche war vermutlich mal feuchter.
 Neu ist das Aufkommen von Ilex und Taxus.
 Aus den angrenzenden Gärten werden in den Wald hinein Gartenabfälle abgelagert. Dies sollte unterbunden werden um die Eutrophierung des Waldes etwas abzumildern.

Vorkommen an Biototypen

1	TF	Typ	HF	F.Anteil
2	BTYP	Biototyp	- gesetzl. Grundl.	
3	Zusatz	Zusatz zum Biototypen		
4	LRT	Lebensraumtyp		
1	1		Ja	100 %
2	WBX	Entwässerter, degenerierter Erlen-Bruchwald (2018)		

Räumliche Lage

Lagebeschreibung	Waldbereich am Westende des Volksdorfer waldes, östlich Bekwisch		
Nachbarnutzung/en	Gärten, Wald, Wege		
Rechtswert (X)	575179	Hochwert (Y)	5945259
Bezirk	Wandsbek	Naturraum	Stapelfelder Jungmoränengebiet (702.00)
Stadtteil (OT-Nr.)	Volksdorf(525)	Gemarkung	Volksdorf(540)
Digitaler Grünplan	<input type="checkbox"/> Hafengesamtgebiet	<input type="checkbox"/> Ramsargebiet	<input type="checkbox"/> EG-Vogelschutzgeb.
Ausgleichsflächen NSG / ND / LSG	<input type="checkbox"/> Biosphärenreservat	<input type="checkbox"/> Nationalpark	<input type="checkbox"/>
FFH-GEBIET	LSG Duvenstedt, Bergstedt, Lemsahl-Mellingstedt, Volksdorf und Rahlstedt [HH-2009 / Anteil: 45%], LSG Wandsbeker Geest [HH-2045 / Anteil: < 1%]		
Wasserschutzgebiet			

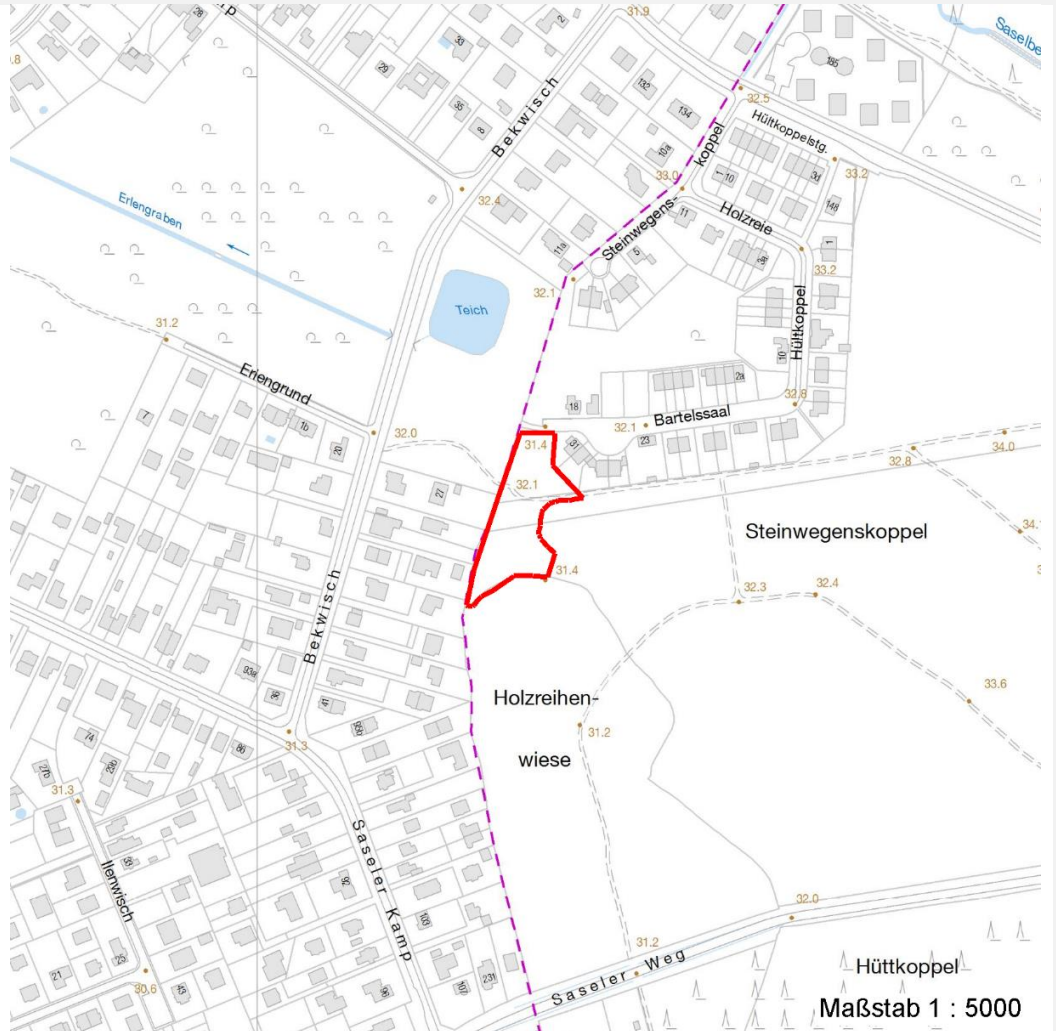
Erhebungsbogen

B

Projekt	Biotopkartierung Hamburg	Interne Nr.	135177
		DK5 DK5-GK	7444 7446
		DK5 - Name	Sasel-Ost
Handlungsbedarf	Nein	Biotop-Nr. alt	221 10106
Bearbeitung	BEG	Kartierung	27.09.2019
Räumliche Abbildung	Fläche	Fläche / Länge [m²/m]	4133,4433
Anzahl Abschnitte	1	Breite (lineare Abb.) [m]	

Räumliche Lage

Karte



Weitere Erhebungsbögen

Interne Nr.	Interne Nr. Zuordnung	DK5	Biotop-Nr.	Kartierung	Zuordnung	DK5 (GK)	Biotop-Nr. (alt)
135177	55107	7444	221	03.08.2011	K	7446	10106
135177	55006	7444	76	22.09.2003	<	7446	88

Zuordnung: N = nachfolgende Kartierung, K = weitere Kartierungen (zeitlich vorher oder nachher)

Foto

Interne Nr.	Index	Dateiname	Aufnahmerichtung
73293	0	7444_221_270919_1.JPG	
73294	0	7444_221_270919_4.JPG	
73295	0	7444_221_270919_3.JPG	
73296	0	7444_221_270919_2.JPG	

Erhebungsbogen

B

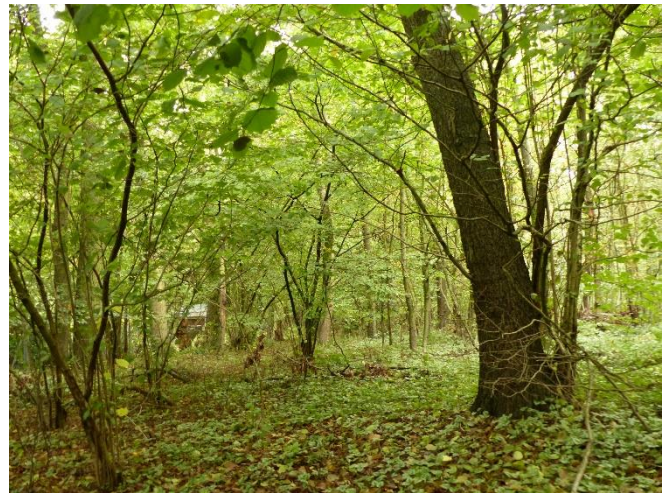
Projekt	Biotopkartierung Hamburg		Interne Nr.	135177	
			DK5 DK5-GK	7444	7446
Handlungsbedarf	Nein		DK5 - Name	Sasel-Ost	
Bearbeitung	BEG	Kopie	Ja	Biotop-Nr. alt	221 10106
Räumliche Abbildung	Fläche		Kartierung	27.09.2019	
Anzahl Abschnitte	1		Fläche / Länge [m²/m]	4133,4433	
			Breite (lineare Abb.) [m]		

Weitere Angaben

Merkmal	Wert
Auswertung	
Gefährdung/ Einflüsse	Ablagerung von Gartenabfällen Eutrophierung
Maßnahmen	1.1 - Sukzession ungestört ablaufen lassen 1.16 - Standort vernässen 1.11 - Beseitigung von Müll / Gartenabfällen

Foto

Fotodatei	7444_221_270919_1.JPG	Fotodatei	7444_221_270919_2.JPG
Bildbeschreibung	k.A.	Bildbeschreibung	k.A.
Aufnahmerichtung		Aufnahmerichtung	



Erhebungsbogen

B

Projekt	Biotopkartierung Hamburg	Interne Nr.	135177
		DK5 DK5-GK	7444 7446
		DK5 - Name	Sasel-Ost
Handlungsbedarf	Nein	Biotop-Nr. alt	221 10106
Bearbeitung	BEG	Kartierung	27.09.2019
Räumliche Abbildung	Fläche	Fläche / Länge [m²/m]	4133,4433
Anzahl Abschnitte	1	Breite (lineare Abb.) [m]	

Foto

Fotodatei	7444_221_270919_3.JPG	Fotodatei	7444_221_270919_4.JPG
Bildbeschreibung	k.A.	Bildbeschreibung	k.A.
Aufnahmerichtung		Aufnahmerichtung	



Teilflächenbeschreibung

Teilflächentyp		Teilflächen-Nr.	1
Biototyp	Entwässerter, degenerierter Erlen-Bruchwald (2018)	Biototyp	WBX
- Zusatz		- gesetzl. Grundl.	
FFH-LRT Beschreibung		FFH-LRT Entw.potential LRT	
		Hauptfläche	Ja
		Flächenanteil	100 %
		FFH-Unters.Fläche	Nein
		Saatgutfläche	Nein

Zeigerwerte der Pflanzenartenliste (Auswertung)

Standort	Belichtung	halbschattig	4,9
Boden	Feuchte	feucht	7,1
	Stickstoff (N)	mäßig stickstoffarm bis stickstoffreich	5,7
	Reaktion	schwach sauer	5,8
Vegetation	Mahdverträglichkeit	schnittempfindlich (nur Herbstschnitt vertragend)	2,9
Zeigerwerte	Futterwert	fast wertloses Futter	0,8
	Wechselfeuchteanzeiger		2
	Giftpflanzen		2
	Überschw.anzeiger		2

Erhebungsbogen

B

Projekt	Biotopkartierung Hamburg		Interne Nr.	135177	
			DK5 DK5-GK	7444	7446
Handlungsbedarf	Nein		DK5 - Name	Sasel-Ost	
Bearbeitung	BEG	Kopie	Biotop-Nr. alt	221	10106
Räumliche Abbildung	Fläche	Ja	Kartierung	27.09.2019	
Anzahl Abschnitte	1		Fläche / Länge [m²/m]	4133,4433	
			Breite (lineare Abb.) [m]		

Pflanzenartenliste

Gruppe / Pflanzenart	MS	M	W	Vs	St	PA	Ph	Sz	VS	V	G	cf	Rote Liste						
													§	HH	ND	SH	D		
Tracheobionta (Gefäßpflanzen)																			
Acer pseudoplatanus (Berg-Ahorn)	7	z																	
Ajuga reptans (Kriechender Günsel)	7	z																	
Alnus glutinosa (Schwarz-Erle)	7	d																	
Alnus incana (Grau-Erle)	7	z																	
Anemone nemorosa (Busch-Windröschen)	7	z																	
Carex remota (Winkel-Segge)	7	z																	
Carpinus betulus (Hainbuche)	7	z																	
Circaea lutetiana (Gewöhnliches Hexenkraut)	7	z																	
Corylus avellana (Haselnuss)	7	z																	
Deschampsia cespitosa (Rasen-Schmiele)	7	z																	
Galeobdolon argentatum (Garten Goldnessel)	7	z																	
Geum urbanum (Echte Nelkenwurz)	7	z																	
Glechoma hederacea (Gundermann)	7	z																	
Ilex aquifolium (Stechpalme)	7	z														b			
Impatiens parviflora (Kleinblütiges Springkraut)	7	z																	
Oxalis acetosella (Wald-Sauerklee)	7	z																	
Pteridium aquilinum (Adlerfarn)	7	z																	
Quercus robur (Stiel-Eiche)	7	z																	
Ribes rubrum (Rote Johannisbeere)	7	z																	
Rubus idaeus (Himbeere)	7	l																	
Sorbus aucuparia (Eberesche)	7	z																	
Taxus baccata (Gemeine Eibe)	7	z														b	3		V
Anzahl Rote Liste Arten																			
Anzahl Arten																		22	

MS: Mengensystem; M: Mengenangabe, W: Bewertung der Art (FFH-Monitoring), Vs: Vegetationsschicht, St: Status, PA: Autor Phänologie; Ph: Phänologie, Sz: Soziabilität, VS: Vitalitätssystem; V: Vitalität, G: Geschlecht, cf: unsichere Bestimmung, §: Schutz nach BNatSchG, HH: Rote Liste Hamburg, Nds: Rote Liste Niedersachsen, SH: Rote Liste Schleswig-Holstein, D: Rote Liste Deutschland