

Erhebungsbogen

B

Projekt	Biotopkartierung Hamburg	Interne Nr.	135110
		DK5 DK5-GK	7444 7446
		DK5 - Name	Sasel-Ost
Handlungsbedarf	Nein	Biotop-Nr. alt	127 142
Bearbeitung	BEG	Kartierung	27.09.2019
Räumliche Abbildung	Fläche	Fläche / Länge [m²/m]	510,0446
Anzahl Abschnitte	1	Breite (lineare Abb.) [m]	

Gesetzlicher Schutz § 30 (2) 1.2 Natürliche oder naturnahe stehende Gewässer **Schutz nur teilweise** **Nein**

Gesamtbewertung	6 Wertvoll
– Alter	6 Biotop mittleren Alters, 50 bis 100 Jahre
– Belastungsgrad	5 Flächenhaft mittlere oder örtlich starke Belastung
– Ökolog. Funktion	6 Hohe Bedeutung in einem Biotopkomplex, für den lokalen Biotopverbund oder als Puffer
– Seltenheit	5 Seltener Biotoptyp, floristisch stark verarmt, ohne seltener Pflges. od. verbr. artenreicher Biotoptyp

Bestandsbeschreibung

Naturnahes Stillgewässer auf einem Privatgrundstück. Es wurde nur von der Seite durch einen Zaun begutachtet. Das Gewässer ist stellenweise von Erlen umgeben und beschattet, die Ufervegetation ist von Iris, Mädesüß, Blutweiderich und einigen Zierpflanzen gebildet. Seerosenblätter waren erkennbar, aufgrund der Gartensituation wird eine Anpflanzung angenommen. Submerse Wasservegetation war nicht erkennbar ausgeprägt. Stellenweise sind die Ufer steil.

Vorkommen an Biotoptypen

1	TF	Typ	HF	F.Anteil
2	BTYP	Biotoptyp		- gesetzl. Grundl.
3	Zusatz	Zusatz zum Biotoptypen		
4	LRT	Lebensraumtyp		
1	1		Ja	100 %
2	SEZ	Sonstiges, naturnahes, nährstoffreiches Stillgewässer (2018)		(§ 30 (2) 1.2)
4	kein LRT	kein Lebensraumtyp nach FFH-Richtlinie		

Räumliche Lage

Lagebeschreibung	Perlbergweg, Ecke Dannenrüschen	Hochwert (Y)	5945893
Nachbarnutzung/en	Straße, Garten, Bebauung	Naturraum	Stapelfelder Jungmoränengebiet (702.00)
Rechtswert (X)	574523	Gemarkung	Sasel (539)
Bezirk	Wandsbek	Ramsargebiet	<input type="checkbox"/> EG-Vogelschutzgeb.
Stadtteil (OT-Nr.)	Sasel (518)	Nationalpark	<input type="checkbox"/>
Digitaler Grünplan	<input type="checkbox"/> Hafengesamtgebiet		
Ausgleichsflächen	<input type="checkbox"/> Biosphärenreservat		
NSG / ND / LSG			
FFH-GEBIET			
Wasserschutzgebiet			

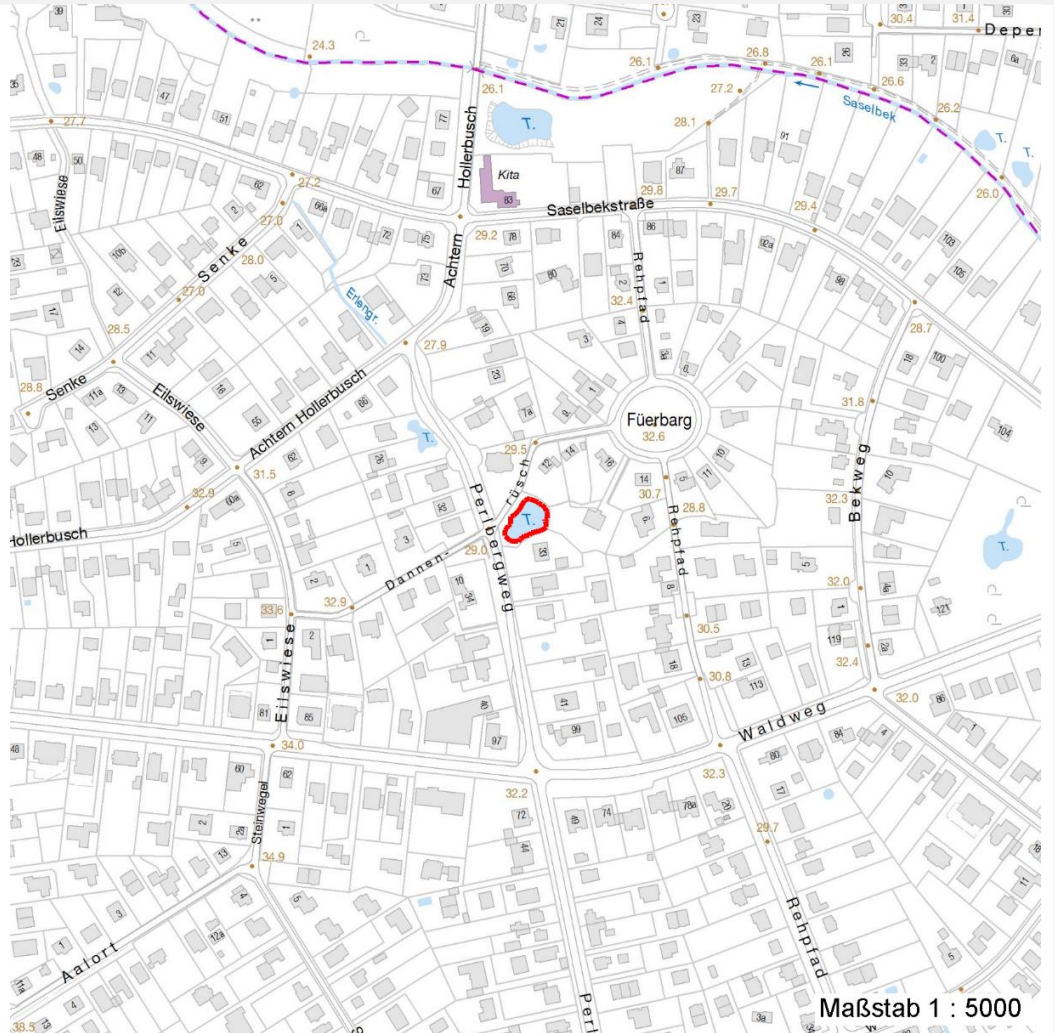
Erhebungsbogen

B

Projekt	Biotopkartierung Hamburg	Interne Nr.	135110
		DK5 DK5-GK	7444 7446
		DK5 - Name	Sasel-Ost
Handlungsbedarf	Nein	Biotop-Nr. alt	127 142
Bearbeitung	BEG	Kartierung	27.09.2019
Räumliche Abbildung	Fläche	Fläche / Länge [m²/m]	510,0446
Anzahl Abschnitte	1	Breite (lineare Abb.) [m]	

Räumliche Lage

Karte



Weitere Erhebungsbögen

Interne Nr.	Interne Nr. Zuordnung	DK5	Biotop-Nr.	Kartierung	Zuordnung	DK5 (GK)	Biotop-Nr. (alt)
135110	55227	7444	127	03.10.2011	K	7446	142
135110	54830	7444	172	30.09.2003	<	7446	10048

Zuordnung: N = nachfolgende Kartierung, K = weitere Kartierungen (zeitlich vorher oder nachher)

Foto

Interne Nr.	Index	Dateiname	Aufnahmerichtung
73212	0	7444_127_270919_1.JPG	
73213	0	7444_127_270919_2.JPG	

Weitere Angaben

Merkmal	Wert
---------	------

Auswertung

29.09.2022

Erhebungsbogen

B

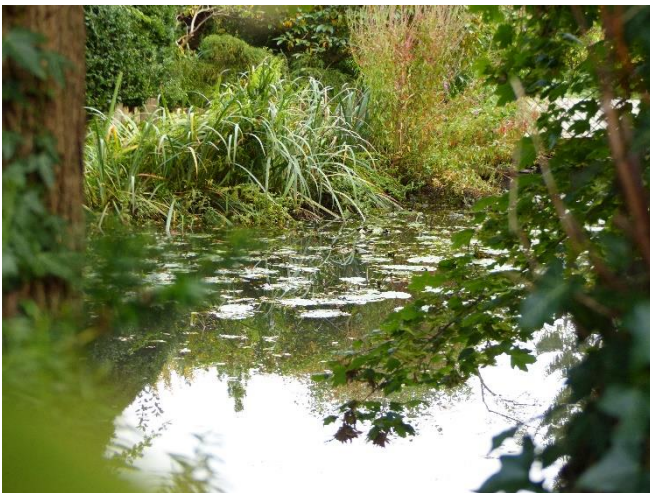
Projekt	Biotopkartierung Hamburg	Interne Nr.	135110
		DK5 DK5-GK	7444 7446
Handlungsbedarf	Nein	DK5 - Name	Sasel-Ost
Bearbeitung	BEG	Biotop-Nr. alt	127 142
Räumliche Abbildung	Fläche	Kartierung	27.09.2019
Anzahl Abschnitte	1	Fläche / Länge [m²/m]	510,0446
		Breite (lineare Abb.) [m]	

Weitere Angaben

Merkmal	Wert
Bedeutung für Tiergruppe	Libellen Amphibien

Foto

Fotodatei	7444_127_270919_1.JPG	Fotodatei	7444_127_270919_2.JPG
Bildbeschreibung	k.A.	Bildbeschreibung	k.A.
Aufnahmerichtung		Aufnahmerichtung	



Teilflächenbeschreibung

Teilflächentyp		Teilflächen-Nr.	1
Biotoptyp	Sonstiges, naturnahes, nährstoffreiches Stillgewässer (2018)	Biotoptyp	SEZ
- Zusatz		- gesetzl. Grundl.	(§ 30 (2) 1.2)
FFH-LRT Beschreibung	kein Lebensraumtyp nach FFH-Richtlinie	FFH-LRT	kein LRT
		Entw.potential LRT	
		Hauptfläche	Ja
		Flächenanteil	100 %
		FFH-Unters.Fläche	Nein
		Saatgutfläche	Nein

Erhebungsbogen

B

Projekt	Biotopkartierung Hamburg		Interne Nr.	135110	
			DK5 DK5-GK	7444	7446
			DK5 - Name	Sasel-Ost	
Handlungsbedarf	Nein		Biotop-Nr. alt	127	142
Bearbeitung	BEG	Kopie	Ja	Kartierung	27.09.2019
Räumliche Abbildung	Fläche			Fläche / Länge [m²/m]	510,0446
Anzahl Abschnitte	1			Breite (lineare Abb.) [m]	

Zeigerwerte der Pflanzenartenliste (Auswertung)

Standort	Belichtung	halbsonnig bis halbschattig	6,1
Boden	Feuchte	sehr naß	8,7
	Stickstoff (N)	stickstoffreich	6,8
	Reaktion	schwach sauer	6,3
Vegetation	Mahdverträglichkeit	schnittempfindlich (nur Herbstschnitt vertragend)	2,8
Zeigerwerte	Futterwert	fast wertloses Futter	1
	Wechselfeuchteanzeiger		1
	Giftpflanzen		1
	Überschw.anzeiger		3

Pflanzenartenliste

Gruppe / Pflanzenart	MS	M	W	Vs	St	PA	Ph	Sz	VS	V	G	cf	§	Rote Liste			
														HH	ND	SH	D
Tracheobionta (Gefäßpflanzen)																	
Alnus glutinosa (Schwarz-Erle)	7	h															
Carex spec. (Segge)	7	z															
Epilobium hirsutum (Zottiges Weidenröschen)	7	z															
Filipendula ulmaria (Mädesüß)	7	z															
Iris pseudacorus (Gelbe Schwertlilie)	7	l											b				
Lythrum salicaria (Blut-Weiderich)	7	z															
Nymphaea spec. (Seerose spec.)	7	z															
Anzahl Rote Liste Arten																	
Anzahl Arten														7			

MS: Mengensystem; M: Mengenangabe, W: Bewertung der Art (FFH-Monitoring), Vs: Vegetationsschicht, St: Status, PA: Autor Phänologie; Ph: Phänologie, Sz: Soziabilität, VS: Vitalitätssystem; V: Vitalität, G: Geschlecht, cf: unsichere Bestimmung, §: Schutz nach BNatSchG, HH: Rote Liste Hamburg, Nds: Rote Liste Niedersachsen, SH: Rote Liste Schleswig-Holstein, D: Rote Liste Deutschland