

Erhebungsbogen

B

Projekt	Biotopkartierung Hamburg		Interne Nr.	135108	
			DK5 DK5-GK	7444	7446
			DK5 - Name	Sasel-Ost	
Handlungsbedarf	Ja		Biotop-Nr. alt	126	141
Bearbeitung	BEG	Kopie	Ja	Kartierung	27.09.2019
Räumliche Abbildung	Fläche			Fläche / Länge [m²/m]	1074,1882
Anzahl Abschnitte	1			Breite (lineare Abb.) [m]	

Gesetzlicher Schutz § 30 (2) 1.2 Natürliche oder naturnahe stehende Gewässer **Schutz nur teilweise** **Nein**

Gesamtbewertung	6	Wertvoll
– Alter	5	Biotop mittleren Alters, 20 bis 50 Jahre
– Belastungsgrad	6	Flächenhaft geringe oder örtlich stärkere oder Vorbelastung mit deutlichem Einfluß
– Ökolog. Funktion	7	Sehr hohe Bedeutung in einem Biotopkomplex, für den lokalen Biotopverbund oder als Puffer
– Seltenheit	6	Seltener Biotoptyp, ohne seltene oder bedrohte Pflges., ungesättigtes Artenspektrum, reliktsche RL-Arten

Bestandsbeschreibung

Kleingewässer mit flachen Ufern in einer Waldfläche. Das Gewässer ist zum überwiegenden Teil beschattet. Der Wasserstand war zum Zeitpunkt der Kartierung sehr niedrig - weite Teile des Gewässers waren vollständig abgetrocknet. Es scheint als würden die Wasserstände im Jahresverlauf schwanken und zeitweise höher liegen. Erlenwurzeln liegen frei und weisen ebenfalls auf höhere Wasserstände hin.

Es befindet sich von den umstehenden Bäumen viel Laub im Wasser.
 Kleine Wasserlinse findet sich spärlich in abtrocknenden Bereichen, am Ufer stellenweise Vegetation aus Schwertlilie, Wasserfenchel, Brennnessel, Erlen, Winkelsegge. Großes Springkraut wächst aus dem Waldstück verstärkt in die Gewässerufer ein.

Das Gewässer ist gesetzlich geschützt, es ist aufgrund der fehlenden Wasservegetation kein FFH-LRT.

Vorkommen an Biototypen

1	TF	Typ	HF	F.Anteil
2	BTYP	Biototyp	- gesetzl. Grundl.	
3	Zusatz	Zusatz zum Biototypen		
4	LRT	Lebensraumtyp		
1	1		Ja	100 %
2	SEZ	Sonstiges, naturnahes, nährstoffreiches Stillgewässer (2018)		(§ 30 (2) 1.2)
4	kein LRT	kein Lebensraumtyp nach FFH-Richtlinie		

Räumliche Lage

Lagebeschreibung	Im Wäldchen zwischen Waldweg und Saselbekstraße				
Nachbarnutzung/en	Wald				
Rechtswert (X)	574845	Hochwert (Y)	5945880		
Bezirk	Wandsbek	Naturraum	Stapelfelder Jungmoränengebiet (702.00)		
Stadtteil (OT-Nr.)	Sasel (518)	Gemarkung	Sasel (539)		
Digitaler Grünplan	<input type="checkbox"/> Hafengesamtgebiet	<input type="checkbox"/> Ramsargebiet	<input type="checkbox"/> EG-Vogelschutzgeb.	<input type="checkbox"/>	
Ausgleichsflächen NSG / ND / LSG	<input type="checkbox"/> Biosphärenreservat	<input type="checkbox"/> Nationalpark	<input type="checkbox"/>		
FFH-GEBIET	LSG Wandsbeker Geest [HH-2045 / Anteil: 100%]				
Wasserschutzgebiet					

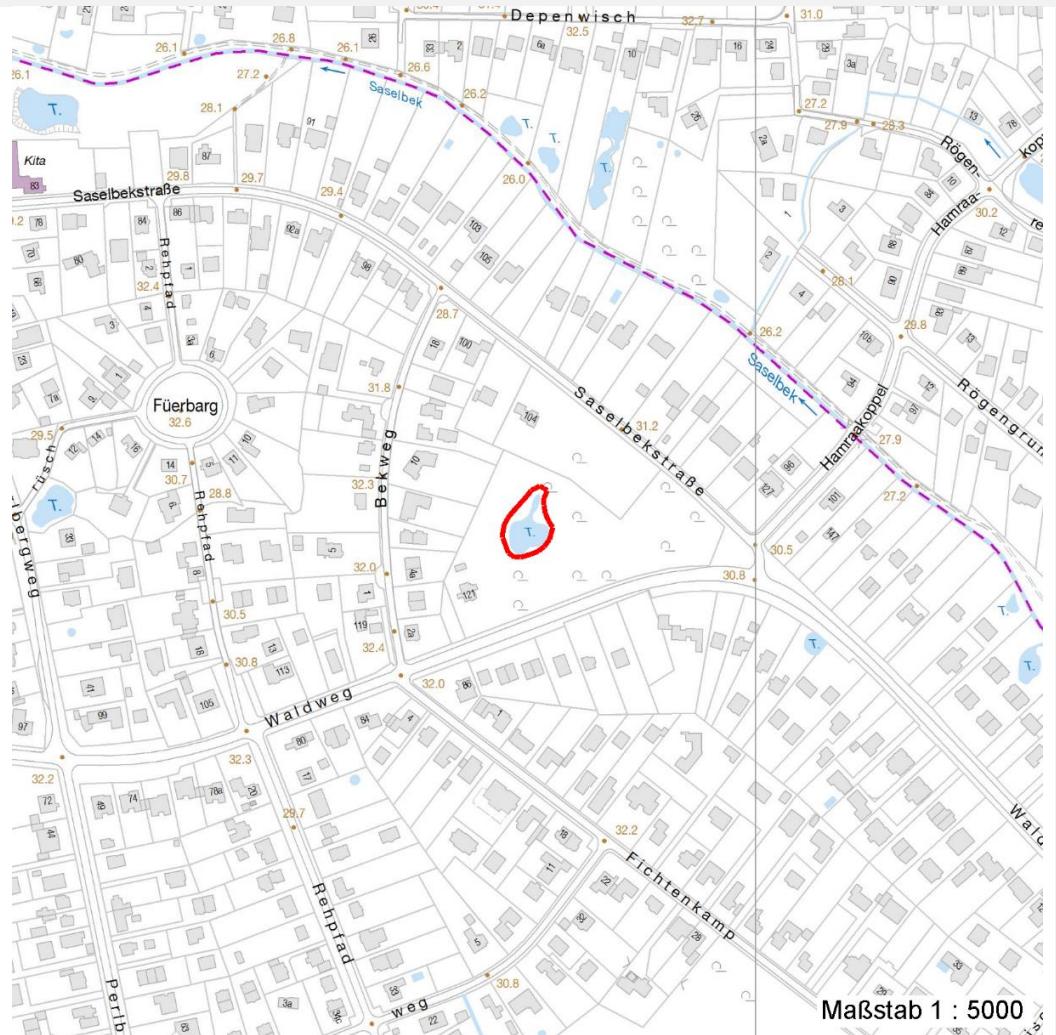
Erhebungsbogen

B

Projekt	Biotopkartierung Hamburg		Interne Nr.	135108	
			DK5 DK5-GK	7444	7446
			DK5 - Name	Sasel-Ost	
Handlungsbedarf	Ja		Biotop-Nr. alt	126	141
Bearbeitung	BEG	Kopie	Ja	Kartierung	27.09.2019
Räumliche Abbildung	Fläche			Fläche / Länge [m²/m]	1074,1882
Anzahl Abschnitte	1			Breite (lineare Abb.) [m]	

Räumliche Lage

Karte



Weitere Erhebungsbögen

Interne Nr.	Interne Nr. Zuordnung	DK5	Biotop-Nr.	Kartierung	Zuordnung	DK5 (GK)	Biotop-Nr. (alt)
135108	55203	7444	126	03.10.2011	K	7446	141
135108	54968	7444	109	02.10.2003	<	7446	122

Zuordnung: N = nachfolgende Kartierung, K = weitere Kartierungen (zeitlich vorher oder nachher)

Foto

Interne Nr.	Index	Dateiname	Aufnahmerichtung
73210	0	7444_126_270919_1.JPG	
73211	0	7444_126_270919_2.JPG	

Weitere Angaben

Merkmal	Wert
Auswertung	

Erhebungsbogen

B

Projekt	Biotopkartierung Hamburg	Interne Nr.	135108
		DK5 DK5-GK	7444 7446
		DK5 - Name	Sasel-Ost
Handlungsbedarf	Ja	Biotop-Nr. alt	126 141
Bearbeitung	BEG	Kartierung	27.09.2019
Räumliche Abbildung	Fläche	Fläche / Länge [m²/m]	1074,1882
Anzahl Abschnitte	1	Breite (lineare Abb.) [m]	

Weitere Angaben

Merkmal	Wert
Bedeutung für Tiergruppe	Amphibien
Aufwertungspotenzial	Förderung von Laubbäumen im umgebenden Wald
Zielarten der Entwicklung	Grasfrosch, Erdkröte, Molche
Maßnahmen	Wasserstände im Gewässer verstetigen, Klärung des Wassereinzugsgebietes des Gewässers. Inwieweit kann Regenwasser aus der umgebenden Bebauung (gefiltert) dem Gewässer zugeführt werden?

Foto

Fotodatei	7444_126_270919_1.JPG	Fotodatei	7444_126_270919_2.JPG
Bildbeschreibung	k.A.	Bildbeschreibung	k.A.
Aufnahmerichtung		Aufnahmerichtung	



Teilflächenbeschreibung

Teilflächentyp		Teilflächen-Nr.	1
Biototyp	Sonstiges, naturnahes, nährstoffreiches Stillgewässer (2018)	Biototyp	SEZ
- Zusatz		- gesetzl. Grundl.	(§ 30 (2) 1.2)
FFH-LRT Beschreibung	kein Lebensraumtyp nach FFH-Richtlinie	FFH-LRT	kein LRT
		Entw.potential LRT	
		Hauptfläche	Ja
		Flächenanteil	100 %
		FFH-Unters.Fläche	Nein
		Saatgutfläche	Nein

Erhebungsbogen

B

Projekt	Biotopkartierung Hamburg		Interne Nr.	135108	
			DK5 DK5-GK	7444	7446
Handlungsbedarf	Ja		DK5 - Name	Sasel-Ost	
Bearbeitung	BEG	Kopie	Ja	Biotop-Nr. alt	126 141
Räumliche Abbildung	Fläche			Kartierung	27.09.2019
Anzahl Abschnitte	1			Fläche / Länge [m²/m]	1074,1882
				Breite (lineare Abb.) [m]	

Weitere Angaben

Merkmal	Wert
Gewässer	
Uferstrukturen	Erlenwurzeln
Anteil Flachwasserzonen	90 %
Wasserführung	h - häufig/lange austrocknend
Wasserverhältnisse	Klären!

Zeigerwerte der Pflanzenartenliste (Auswertung)

Standort	Belichtung	halbsonnig bis halbschattig	5,7
Boden	Feuchte	naß	8,4
	Stickstoff (N)	stickstoffreich	7,1
	Reaktion	neutral	6,6
Vegetation	Mahdverträglichkeit	schnittempfindlich (nur Herbstschnitt vertragend)	3,3
Zeigerwerte	Futterwert	wertloses Futter	-0,1
	Wechselfeuchteanzeiger		0
	Giftpflanzen		2
	Überschw.anzeiger		3

Pflanzenartenliste

Gruppe / Pflanzenart	MS	M	W	Vs	St	PA	Ph	Sz	VS	V	G	cf	§	Rote Liste			
														HH	ND	SH	D
Tracheobionta (Gefäßpflanzen)																	
Alnus glutinosa (Schwarz-Erle)	7	l															
Carex remota (Winkel-Segge)	7	z															
Circaea lutetiana (Gewöhnliches Hexenkraut)	7	w															
Impatiens glandulifera (Drüsiges Springkraut)	7	l															
Iris pseudacorus (Gelbe Schwertlilie)	7	l											b				
Juncus effusus (Flutter-Binse)	7	w															
Lemna minor (Kleine Wasserlinse)	7	z															
Oenanthe aquatica (Gemeiner Wasserfenchel)	7	z												V			
Scirpus sylvaticus (Wald-Simse)	7	w													V		
Urtica dioica (Große Brennnessel)	7	l															
Anzahl Rote Liste Arten														1	1		
Anzahl Arten														10			

MS: Mengensystem; M: Mengenangabe, W: Bewertung der Art (FFH-Monitoring), Vs: Vegetationsschicht, St: Status, PA: Autor Phänologie; Ph: Phänologie, Sz: Soziabilität, VS: Vitalitätssystem; V: Vitalität, G: Geschlecht, cf: unsichere Bestimmung, §: Schutz nach BNatSchG, HH: Rote Liste Hamburg, Nds: Rote Liste Niedersachsen, SH: Rote Liste Schleswig-Holstein, D: Rote Liste Deutschland