

Erhebungsbogen

B

Projekt	Biotopkartierung Hamburg		Interne Nr.	135178	
			DK5 DK5-GK	7444	7446
			DK5 - Name	Sasel-Ost	
Handlungsbedarf	Ja		Biotop-Nr. alt	121	136
Bearbeitung	BEG	Kopie	Ja	Kartierung	27.09.2019
Räumliche Abbildung	Fläche			Fläche / Länge [m²/m]	11477,0861
Anzahl Abschnitte	1			Breite (lineare Abb.) [m]	

Gesetzlicher Schutz	§ 30 (2) 4.1 Bruchwälder	Schutz nur teilweise	Ja
----------------------------	---------------------------------	-----------------------------	-----------

Gesamtbewertung	6	Wertvoll
– Alter	6	Biotop mittleren Alters, 50 bis 100 Jahre
– Belastungsgrad	6	Flächenhaft geringe oder örtlich stärkere oder Vorbelastung mit deutlichem Einfluß
– Ökolog. Funktion	7	Sehr hohe Bedeutung in einem Biotopkomplex, für den lokalen Biotopverbund oder als Puffer
– Seltenheit	6	Seltener Biotoptyp, ohne seltene oder bedrohte Pflges., ungesättigtes Artenspektrum, reliktsche RL-Arten

Bestandsbeschreibung

Teilweise entwässerter bzw. degenerierter Erlenbruchwald. Schwarzerlen sind in der Baumschicht prägend. Der Bruchwald fusst auf Niedermoortorf und umgibt ein Stillgewässer. In flachen Senkenlagen ist noch etwas Feuchte vorhanden, ansonsten ist der Wald zu trocken. Die Krautschicht wird überwiegend von Gundermann, Bach-Nelkenwurz, Winkelsegge und stellenweise Rasenschmiele gebildet, es tritt auch Gartengoldnessel auf. Eine Strauchschicht findet sich nur sehr sporadisch, meist randlich in etwas höher gelegenen Bereichen. Wege durchziehen die Fläche.

Als Landlebensraum für Amphibien von hoher Bedeutung, da direkt an Gewässer angrenzend

Vorkommen an Biotoptypen

1	TF	Typ	HF	F.Anteil
2	BTYP	Biotoptyp		- gesetzl. Grundl.
3	Zusatz	Zusatz zum Biotoptypen		
4	LRT	Lebensraumtyp		
1	1		Ja	60 %
2	WBE	(Birken-)Erlen-Bruchwald nährstoffreicher Standorte (2018)		§ 30 (2) 4.1
1	2			40 %
2	WBX	Entwässerter, degenerierter Erlen-Bruchwald (2018)		

Räumliche Lage

Lagebeschreibung	östlich der Straße Bekwisch				
Nachbarnutzung/en	Straße, Bebauung, Wanderweg, Trampelpfade, Gewässer				
Rechtswert (X)	575146	Hochwert (Y)	5945356		
Bezirk	Wandsbek	Naturraum	Stapelfelder Jungmoränengebiet (702.00)		
Stadtteil (OT-Nr.)	Sasel (518)	Gemarkung	Sasel (539)		
Digitaler Grünplan	<input type="checkbox"/> Hafengesamtgebiet	<input type="checkbox"/> Ramsargebiet	<input type="checkbox"/> EG-Vogelschutzgeb.	<input type="checkbox"/>	
Ausgleichsflächen NSG / ND / LSG	<input type="checkbox"/> Biosphärenreservat	<input type="checkbox"/> Nationalpark	<input type="checkbox"/>		
FFH-GEBIET	LSG Wandsbeker Geest [HH-2045 / Anteil: 99%]				
Wasserschutzgebiet					

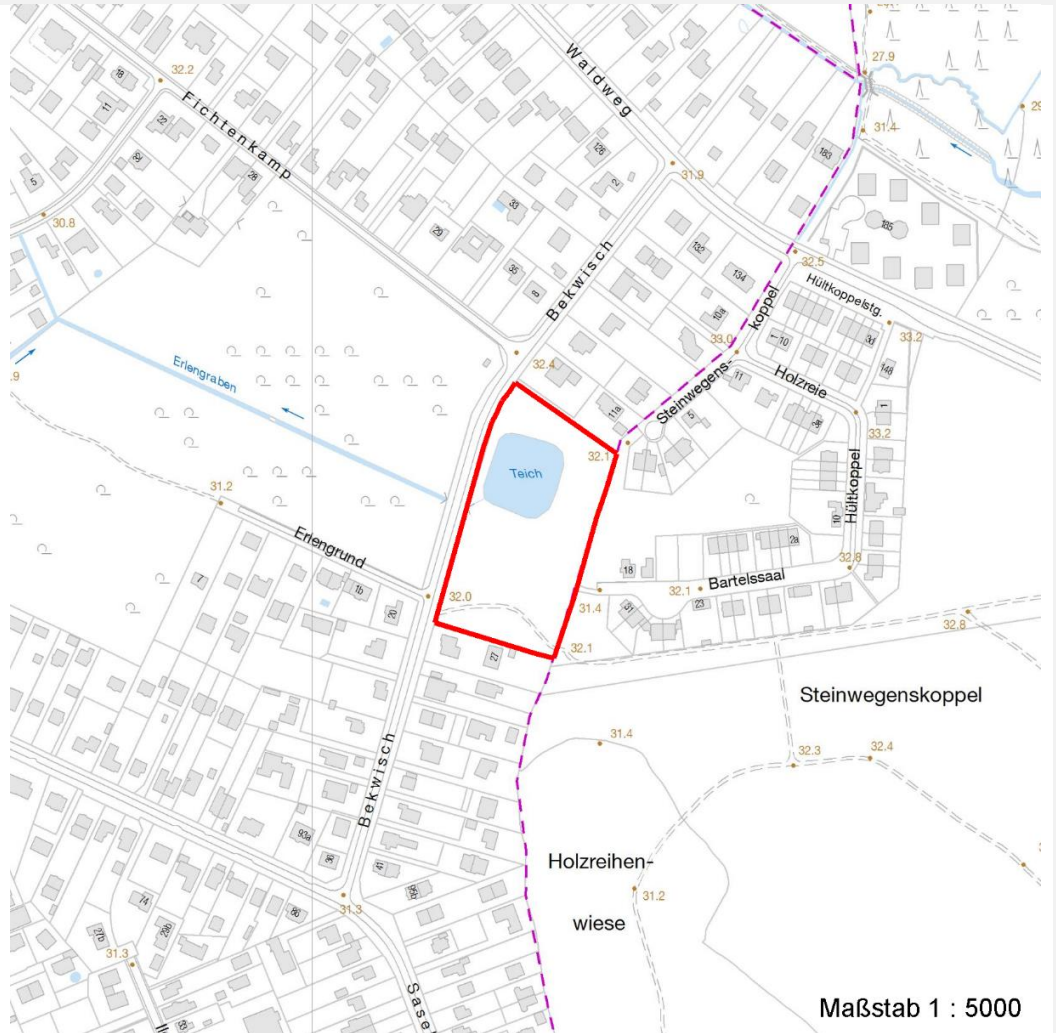
Erhebungsbogen

B

Projekt	Biotopkartierung Hamburg		Interne Nr.	135178	
			DK5 DK5-GK	7444	7446
			DK5 - Name	Sasel-Ost	
Handlungsbedarf	Ja		Biotop-Nr. alt	121	136
Bearbeitung	BEG	Kopie	Ja	Kartierung	27.09.2019
Räumliche Abbildung	Fläche			Fläche / Länge [m²/m]	11477,0861
Anzahl Abschnitte	1			Breite (lineare Abb.) [m]	

Räumliche Lage

Karte



Weitere Erhebungsbögen

Interne Nr.	Interne Nr. Zuordnung	DK5	Biotop-Nr.	Kartierung	Zuordnung	DK5 (GK)	Biotop-Nr. (alt)
135178	55003	7444	121	03.10.2011	K	7446	136

Zuordnung: N = nachfolgende Kartierung, K = weitere Kartierungen (zeitlich vorher oder nachher)

Foto

Interne Nr.	Index	Dateiname	Aufnahmerichtung
73297	0	7444_121_270919_1.JPG	
73298	0	7444_121_270919_3.JPG	
73299	0	7444_121_270919_2.JPG	

Weitere Angaben

Merkmal	Wert
---------	------

Auswertung

29.09.2022

Erhebungsbogen

B

Projekt	Biotopkartierung Hamburg	Interne Nr.	135178
		DK5 DK5-GK	7444 7446
		DK5 - Name	Sasel-Ost
Handlungsbedarf	Ja	Biotop-Nr. alt	121 136
Bearbeitung	BEG	Kartierung	27.09.2019
Räumliche Abbildung	Fläche	Fläche / Länge [m²/m]	11477,0861
Anzahl Abschnitte	1	Breite (lineare Abb.) [m]	

Weitere Angaben

Merkmal	Wert
Wertgesichtspunkte	Pufferfunktion für Gewässer (Abschirmung zu Straße, Bebauung, Wege) Wichtiger Landlebensraum für Amphibien
Bedeutung für Tiergruppe	Amphibien, Sommerquartiere Amphibien, Überwinterungsbiotop
Zielvorgaben Maßnahmen	Erhöhung des Wasserstandes um den Bruchwald und den Boden zu erhalten. 1.16 - Standort vernässen

Foto

Fotodatei 7444_121_270919_1.JPG
Bildbeschreibung k.A.
Aufnahmerichtung



Fotodatei 7444_121_270919_2.JPG
Bildbeschreibung k.A.
Aufnahmerichtung



Erhebungsbogen

B

Projekt	Biotopkartierung Hamburg	Interne Nr.	135178
		DK5 DK5-GK	7444 7446
		DK5 - Name	Sasel-Ost
Handlungsbedarf	Ja	Biotop-Nr. alt	121 136
Bearbeitung	BEG	Kartierung	27.09.2019
Räumliche Abbildung	Fläche	Fläche / Länge [m²/m]	11477,0861
Anzahl Abschnitte	1	Breite (lineare Abb.) [m]	

Foto

Fotodatei	7444_121_270919_3.JPG	Fotodatei	
Bildbeschreibung	k.A.	Bildbeschreibung	
Aufnahmerichtung		Aufnahmerichtung	



Teilflächenbeschreibung

Teilflächentyp		Teilflächen-Nr.	1
Biototyp	(Birken-)Erlen-Bruchwald nährstoffreicher Standorte (2018)	Biototyp	WBE
- Zusatz		- gesetzl. Grundl.	§ 30 (2) 4.1
FFH-LRT		FFH-LRT	
Beschreibung		Entw.potential LRT	
		Hauptfläche	Ja
		Flächenanteil	60 %
		FFH-Unters.Fläche	Nein
		Saatgutfläche	Nein

Zeigerwerte der Pflanzenartenliste (Auswertung)

Standort	Belichtung	halbschattig	5,5
Boden	Feuchte	feucht	7,3
	Stickstoff (N)	mäßig stickstoffarm	5,2
	Reaktion	mäßig sauer	5,3
Vegetation	Mahdverträglichkeit	schnittempfindlich bis mäßig schnittverträglich	4,2
Zeigerwerte	Futterwert	geringwertiges Futter	2,7
	Wechselfeuchteanzeiger		5
	Giftpflanzen		1
	Überschw.anzeiger		2

Erhebungsbogen

B

Projekt	Biotopkartierung Hamburg	Interne Nr.	135178
		DK5 DK5-GK	7444 7446
		DK5 - Name	Sasel-Ost
Handlungsbedarf	Ja	Biotop-Nr. alt	121 136
Bearbeitung	BEG	Kartierung	27.09.2019
Räumliche Abbildung	Fläche	Fläche / Länge [m²/m]	11477,0861
Anzahl Abschnitte	1	Breite (lineare Abb.) [m]	

Pflanzenartenliste

Gruppe / Pflanzenart	MS	M	W	Vs	St	PA	Ph	Sz	VS	V	G	cf	Rote Liste			
													§	HH	ND	SH
Tracheobionta (Gefäßpflanzen)																
Acer pseudoplatanus (Berg-Ahorn)	7	w														
Agrostis stolonifera (Ausläufer-Straußgras)	7	l														
Ajuga reptans (Kriechender Günsel)	7	z														
Alnus glutinosa (Schwarz-Erle)	7	d														
Athyrium filix-femina (Gewöhnlicher Frauenfarn)	7	w														
Betula pendula (Hänge-Birke)	7	h														
Betula pubescens (Moor-Birke)	7	l														
Carex remota (Winkel-Segge)	7	l														
Carex spec. (Segge)	7	z														
Carpinus betulus (Hainbuche)	7	z														
Circaea lutetiana (Gewöhnliches Hexenkraut)	7	w														
Convallaria majalis (Maiglöckchen)	7	w														
Cornus alba (Weißer (Tartarischer) Hartriegel)	7	z														
Corylus avellana (Haselnuss)	7	w														
Deschampsia cespitosa (Rasen-Schmiele)	7	h														
Dryopteris carthusiana (Dorniger Wurmfarne)	7	w														
Euonymus europaeus (Gewöhnliches Pfaffenhütchen)	7	z														
Filipendula ulmaria (Mädesüß)	7	w														
Frangula alnus (Faulbaum)	7	w														
Galium palustre (Sumpf-Labkraut)	7	z														
Geum urbanum (Echte Nelkenwurz)	7	h														
Glechoma hederacea (Gundermann)	7	h														
Ilex aquifolium (Stechpalme)	7	z											b			
Impatiens parviflora (Kleinblütiges Springkraut)	7	w														
Luzula spec. (Hainsimse)	7	z														
Lysimachia vulgaris (Gewöhnlicher Gilbweiderich)	7	z														
Milium effusum (Wald-Flattergras)	7	w														
Pteridium aquilinum (Adlerfarn)	7	w														
Ribes rubrum agg. (Artengruppe Rote Johannisbeere)	7	w														
Rubus idaeus (Himbeere)	7	z														
Sambucus nigra (Schwarzer Holunder)	7	w														
Sorbus aucuparia (Eberesche)	7	w														
Stellaria holostea (Große Sternmiere)	7	w														
Viola palustris (Sumpf-Veilchen)	7	z										X		2	3	
Anzahl Rote Liste Arten																
Anzahl Arten															34	

MS: Mengensystem; M: Mengenangabe, W: Bewertung der Art (FFH-Monitoring), Vs: Vegetationsschicht, St: Status, PA: Autor Phänologie; Ph: Phänologie, Sz: Soziabilität, VS: Vitalitätssystem; V: Vitalität, G: Geschlecht, cf: unsichere Bestimmung, §: Schutz nach BNatSchG, HH: Rote Liste Hamburg, Nds: Rote Liste Niedersachsen, SH: Rote Liste Schleswig-Holstein, D: Rote Liste Deutschland

Erhebungsbogen

B

Projekt	Biotopkartierung Hamburg	Interne Nr.	135178
		DK5 DK5-GK	7444 7446
		DK5 - Name	Sasel-Ost
Handlungsbedarf	Ja	Biotop-Nr. alt	121 136
Bearbeitung	BEG	Kartierung	27.09.2019
Räumliche Abbildung	Fläche	Fläche / Länge [m²/m]	11477,0861
Anzahl Abschnitte	1	Breite (lineare Abb.) [m]	

Teilflächenbeschreibung

Teilflächentyp		Teilflächen-Nr.	2
Biotoptyp	Entwässerter, degenerierter Erlen-Bruchwald (2018)	Biotoptyp	WBX
- Zusatz		- gesetzl. Grundl.	
FFH-LRT		FFH-LRT	
Beschreibung		Entw.potential LRT	
		Hauptfläche	
		Flächenanteil	40 %
		FFH-Unters.Fläche	Nein
		Saatgutfläche	Nein