

Erhebungsbogen

B

Projekt	Biotopkartierung Hamburg	Interne Nr.	135147
		DK5 DK5-GK	7444 7446
		DK5 - Name	Sasel-Ost
Handlungsbedarf	Nein	Biotop-Nr. alt	106 119
Bearbeitung	BEG	Kartierung	27.09.2019
Räumliche Abbildung	Fläche	Fläche / Länge [m²/m]	4135,2754
Anzahl Abschnitte	1	Breite (lineare Abb.) [m]	

Gesetzlicher Schutz **_ kein gesetzl. Schutz kein gesetzlich geschütztes Biotop** **Schutz nur teilweise** **Nein**

Gesamtbewertung	6	Wertvoll
– Alter	6	Biotop mittleren Alters, 50 bis 100 Jahre
– Belastungsgrad	5	Flächenhaft mittlere oder örtlich starke Belastung
– Ökolog. Funktion	6	Hohe Bedeutung in einem Biotopkomplex, für den lokalen Biotopverbund oder als Puffer
– Seltenheit	5	Seltener Biotoptyp, floristisch stark verarmt, ohne seltener Pflges. od. verbr. artenreicher Biotoptyp

Bestandsbeschreibung

Bodensaurer Birkenwald mit Bergahorn, einigen Eichen und Vogelbeeren. Hainbuchen treten überwiegend als Jungpflanzen auf, selten Rotbuchen
 Die Krautschicht besteht aus Garten-Goldnessel, Rasenschmiele und am Boden kriechendem Waldgeißblatt.
 Die Fläche weist eine leichte Hanglage nach Norden zur Saselbek auf, hier tritt Waldschachtelhalmauf.
 Ein Wanderweg durchschneidet die Fläche in Ost-West Richtung.

Vorkommen an Biotoptypen

1	TF	Typ	HF	F.Anteil
2	BTYP	Biotoptyp		- gesetzl. Grundl.
3	Zusatz	Zusatz zum Biotoptypen		
4	LRT	Lebensraumtyp		
1	1		Ja	100 %
2	WQZ	Sonstige bodensaure Eichen-Mischwälder (2018)		

Räumliche Lage

Lagebeschreibung	Zwischen Saselbek und der Straße Waldweg
Nachbarnutzung/en	Bebauung, Saselbek, Schilfröhricht, Wald, Wanderweg
Rechtswert (X)	575424
Bezirk	Wandsbek
Stadtteil (OT-Nr.)	Volksdorf(525)
Digitaler Grünplan	<input type="checkbox"/> Hafengesamtgebiet <input type="checkbox"/> Ramsargebiet <input type="checkbox"/> EG-Vogelschutzgeb.
Ausgleichsflächen	<input type="checkbox"/> Biosphärenreservat <input type="checkbox"/> Nationalpark
NSG / ND / LSG	LSG Duvenstedt, Bergstedt, Lemsahl-Mellingstedt, Volksdorf und Rahlstedt [HH-2009 / Anteil: 100%]
FFH-GEBIET	
Wasserschutzgebiet	

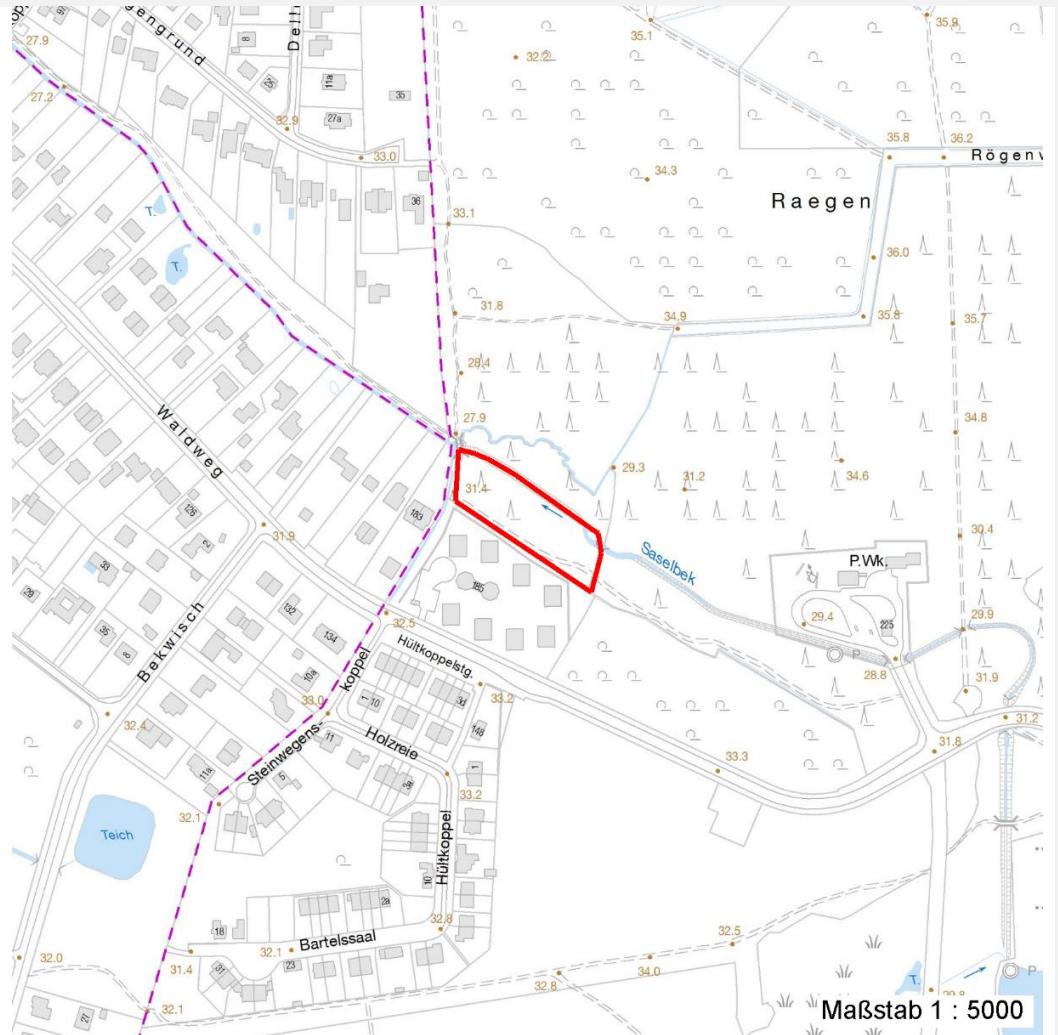
Erhebungsbogen

B

Projekt	Biotopkartierung Hamburg	Interne Nr.	135147
		DK5 DK5-GK	7444 7446
		DK5 - Name	Sasel-Ost
Handlungsbedarf	Nein	Biotop-Nr. alt	106 119
Bearbeitung	BEG	Kartierung	27.09.2019
Räumliche Abbildung	Fläche	Fläche / Länge [m²/m]	4135,2754
Anzahl Abschnitte	1	Breite (lineare Abb.) [m]	

Räumliche Lage

Karte



Weitere Erhebungsbögen

Interne Nr.	Interne Nr. Zuordnung	DK5	Biotop-Nr.	Kartierung	Zuordnung	DK5 (GK)	Biotop-Nr. (alt)
135147	55105	7444	106	01.10.2003	K	7446	119
135147	55106	7444	106	03.10.2011	K	7446	119

Zuordnung: N = nachfolgende Kartierung, K = weitere Kartierungen (zeitlich vorher oder nachher)

Foto

Interne Nr.	Index	Dateiname	Aufnahmerichtung
73244	0	7444_106_270919_1.JPG	
73245	0	7444_106_270919_2.JPG	

Weitere Angaben

Merkmal **Wert**

Auswertung

29.09.2022

Erhebungsbogen

B

Projekt	Biotopkartierung Hamburg	Interne Nr.	135147
		DK5 DK5-GK	7444 7446
		DK5 - Name	Sasel-Ost
Handlungsbedarf	Nein	Biotop-Nr. alt	106 119
Bearbeitung	BEG	Kartierung	27.09.2019
Räumliche Abbildung	Fläche	Fläche / Länge [m²/m]	4135,2754
Anzahl Abschnitte	1	Breite (lineare Abb.) [m]	

Weitere Angaben

Merkmal	Wert
Wertgesichtspunkte	Artenarm Entwicklungspotenzial natürliche Verjüngung Teil eines größeren Biotopkomplexes
Ziele der Entwicklung Maßnahmen	Naturnaher Laubwald naturnahe Waldbewirtschaftung

Foto

Fotodatei	7444_106_270919_1.JPG	Fotodatei	7444_106_270919_2.JPG
Bildbeschreibung	k.A.	Bildbeschreibung	k.A.
Aufnahmerichtung		Aufnahmerichtung	



Teilflächenbeschreibung

Teilflächentyp	Sonstige bodensaure Eichen-Mischwälder (2018)	Teilflächen-Nr.	1
Biotoptyp		Biotoptyp	WQZ
- Zusatz		- gesetzl. Grundl.	
FFH-LRT		FFH-LRT	
Beschreibung		Entw.potential LRT	
Standort: Waldboden		Hauptfläche	Ja
		Flächenanteil	100 %
		FFH-Unters.Fläche	Nein
		Saatgutfläche	Nein

Erhebungsbogen

B

Projekt	Biotopkartierung Hamburg	Interne Nr.	135147
		DK5 DK5-GK	7444 7446
		DK5 - Name	Sasel-Ost
Handlungsbedarf	Nein	Biotop-Nr. alt	106 119
Bearbeitung	BEG	Kartierung	27.09.2019
Räumliche Abbildung	Fläche	Fläche / Länge [m²/m]	4135,2754
Anzahl Abschnitte	1	Breite (lineare Abb.) [m]	

Weitere Angaben

Merkmal	Wert
Boden	
Feuchte	5 - frisch und mäßig frisch
Stickstoffgehalt	5 - mäßig stickstoffarm
Standort, Relief	
Relief	zur Saselbek geneigt, erst schwach, unten stärker
Neigung - Gelände	N2 - schwach geneigt (3,5-9 %)
Ausrichtung	N - Nord
Belichtung	4 - schattig bis halbschattig
Veg. - Deckg./Ant.	
Gesamt	100 %
1. Baumschicht	60 %
2. Baumschicht	80 %
Strauchschicht	40 %
1. Krautschicht	20 %
Veg. - Höhe	
Gesamt, durchschn.	12.00 m

Zeigerwerte der Pflanzenartenliste (Auswertung)

Standort	Belichtung	halbsonnig bis halbschattig	5,5
Boden	Feuchte	mäßig feucht und wechselfeucht	6
	Stickstoff (N)	mäßig stickstoffarm	5,3
	Reaktion	mäßig sauer bis sauer	4,3
Vegetation	Mahdverträglichkeit	schnittempfindlich (nur Herbstschnitt verträglich)	3,3
Zeigerwerte	Futterwert	geringwertiges Futter	2,7
	Wechselfeuchteanzeiger		2
	Giftpflanzen		0
	Überschw.anzeiger		0

Pflanzenartenliste

Gruppe / Pflanzenart	MS	M	W	Vs	St	PA	Ph	Sz	VS	V	G	cf	§	Rote Liste			
														HH	ND	SH	D
Tracheobionta (Gefäßpflanzen)																	
Acer pseudoplatanus (Berg-Ahorn)	7	h															
Athyrium filix-femina (Gewöhnlicher Frauenfarn)	7	w															
Betula pendula (Hänge-Birke)	7	h															
Carpinus betulus (Hainbuche)	7	z															
Corylus avellana (Haselnuss)	7	w															
Deschampsia cespitosa (Rasen-Schmiele)	7	z															
Deschampsia flexuosa (Draht-Schmiele)	7	z															
Equisetum sylvaticum (Wald-Schachtelhalm)	7	w											2				
Euonymus europaeus (Gewöhnliches Pfaffenhütchen)	7	w															
Fagus sylvatica (Rotbuche)	7	w															
Galeobdolon argentatum (Garten Goldnessel)	7	l															
Hedera helix (Efeu)	7	z															

Erhebungsbogen

B

Projekt	Biotopkartierung Hamburg		Interne Nr.	135147	
			DK5 DK5-GK	7444	7446
Handlungsbedarf	Nein		DK5 - Name	Sasel-Ost	
Bearbeitung	BEG	Kopie	Ja	Biotop-Nr. alt	106 119
Räumliche Abbildung	Fläche		Kartierung	27.09.2019	
Anzahl Abschnitte	1		Fläche / Länge [m²/m]	4135,2754	
			Breite (lineare Abb.) [m]		

Pflanzenartenliste

Gruppe / Pflanzenart	MS	M	W	Vs	St	PA	Ph	Sz	VS	V	G	cf	§	Rote Liste				
														HH	ND	SH	D	
Holcus mollis (Weiches Honiggras)	7	w																
Impatiens parviflora (Kleinblütiges Springkraut)	7	w																
Juncus bufonius (Kröten-Binse)	7	w																
Juncus effusus (Flutter-Binse)	7	w																
Lonicera periclymenum (Wald-Geißblatt)	7	h																
Luzula spec. (Hainsimse)	7	w																
Milium effusum (Wald-Fluttergras)	7	w																
Molinia caerulea (Blaues Pfeifengras)	7	w																
Poa nemoralis (Hain-Rispengras)	7	w																
Quercus robur (Stiel-Eiche)	7	z																
Quercus rubra (Rot-Eiche)	7	z																
Rubus fruticosus agg. (Artengruppe Echte Brombeere)	7	z																
Rubus idaeus (Himbeere)	7	z																
Sambucus nigra (Schwarzer Holunder)	7	w																
Sorbus aucuparia (Eberesche)	7	z																
Stachys sylvatica (Wald-Ziest)	7	z																
	Anzahl Rote Liste Arten													1				
	Anzahl Arten													28				

MS: Mengensystem; M: Mengenangabe, W: Bewertung der Art (FFH-Monitoring), Vs: Vegetationsschicht, St: Status, PA: Autor Phänologie; Ph: Phänologie, Sz: Soziabilität, VS: Vitalitätssystem; V: Vitalität, G: Geschlecht, cf: unsichere Bestimmung, §: Schutz nach BNatSchG, HH: Rote Liste Hamburg, Nds: Rote Liste Niedersachsen, SH: Rote Liste Schleswig-Holstein, D: Rote Liste Deutschland