

# Erhebungsbogen

**B**

<b>Projekt</b>	Biotopkartierung Hamburg	<b>Interne Nr.</b>	135119
		<b>DK5   DK5-GK</b>	<b>7444</b> 7446
		<b>DK5 - Name</b>	Sasel-Ost
<b>Handlungsbedarf</b>	Nein	<b>Biotop-Nr.   alt</b>	<b>103</b> 116
<b>Bearbeitung</b>	BEG	<b>Kartierung</b>	27.09.2019
<b>Räumliche Abbildung</b>	Fläche	<b>Fläche / Länge [m<sup>2</sup>/m]</b>	647,0304
<b>Anzahl Abschnitte</b>	1	<b>Breite (lineare Abb.) [m]</b>	

<b>Gesetzlicher Schutz</b>	<b>§ 30 (2) 4.1 Bruchwälder</b>	<b>Schutz nur teilweise</b>	<b>Nein</b>
----------------------------	---------------------------------	-----------------------------	-------------

<b>Gesamtbewertung</b>	6 Wertvoll
– <b>Alter</b>	5 Biotop mittleren Alters, 20 bis 50 Jahre
– <b>Belastungsgrad</b>	6 Flächenhaft geringe oder örtlich stärkere oder Vorbelastung mit deutlichem Einfluß
– <b>Ökolog. Funktion</b>	6 Hohe Bedeutung in einem Biotopkomplex, für den lokalen Biotopverbund oder als Puffer
– <b>Seltenheit</b>	7 Seltener Biotoptyp, mit seltenen oder bedrohten Pflges., gesättigtes Artenspektrum, einige RL-Arten

## Bestandsbeschreibung

Kleiner, mäßig feuchter, nährstoffreicher Erlenbruchbereich in einem Winkel, nach Norden Hanglage, nach Osten grenzt eine höhergelegene alte Spülfläche an. Im Süden grenzt eine Schilffläche an. Die Fläche wirkt feucht.

Die Baumschicht ist geprägt von Schwarz-Erlen und vereinzelt Moor- und Hänge-Birken. Strauchschicht nur sehr spärlich ausgebildet, aus Schwarzerle, Holunder und Bergahorn. Die Krautschicht wird von Sumpfschilf beherrscht. Darunter meist Gundermann, Kohldistel, vereinzelt Kriechender Günsel, Mädesüß, Schlüsselblume, Haingilbweiderich.

## Vorkommen an Biotoptypen

1	TF	Typ	HF	F.Anteil
2	BTYP	Biotoptyp		- gesetzl. Grundl.
3	Zusatz	Zusatz zum Biotoptypen		
4	LRT	Lebensraumtyp		
1	1		Ja	100 %
2	WBE	(Birken-)Erlen-Bruchwald nährstoffreicher Standorte (2018)		§ 30 (2) 4.1

## Räumliche Lage

<b>Lagebeschreibung</b>	Volksdorf, nördlich der Saselbek		
<b>Nachbarnutzung/en</b>	Schilfröhricht, Pionierwald auf alter Spülfläche, Wanderweg, Nadelforst		
<b>Rechtswert (X)</b>	575470	<b>Hochwert (Y)</b>	5945647
<b>Bezirk</b>	Wandsbek	<b>Naturraum</b>	Stapelfelder Jungmoränengebiet (702.00)
<b>Stadtteil (OT-Nr.)</b>	Volksdorf(525)	<b>Gemarkung</b>	Volksdorf(540)
<b>Digitaler Grünplan</b>	<input type="checkbox"/> <b>Hafengesamtgebiet</b>	<input type="checkbox"/> <b>Ramsargebiet</b>	<input type="checkbox"/> <b>EG-Vogelschutzgeb.</b>
<b>Ausgleichsflächen</b>	<input checked="" type="checkbox"/> <b>Biosphärenreservat</b>	<input type="checkbox"/> <b>Nationalpark</b>	
<b>NSG / ND / LSG</b>	LSG Duvenstedt, Bergstedt, Lemsahl-Mellingstedt, Volksdorf und Rahlstedt [ HH-2009 / Anteil: 100% ]		
<b>FFH-GEBIET</b>			
<b>Wasserschutzgebiet</b>			

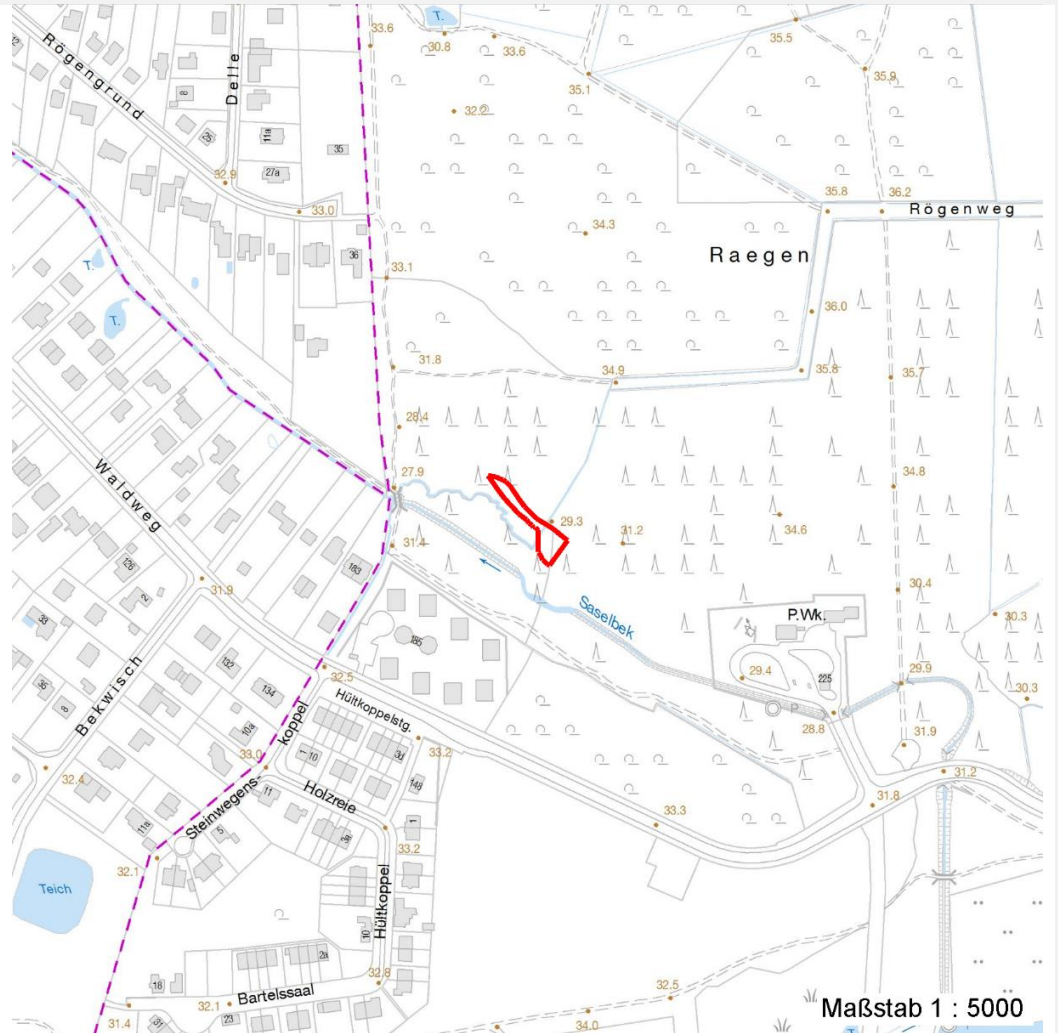
# Erhebungsbogen

**B**

<b>Projekt</b>	Biotopkartierung Hamburg	<b>Interne Nr.</b>	135119
		<b>DK5   DK5-GK</b>	7444 7446
		<b>DK5 - Name</b>	Sasel-Ost
<b>Handlungsbedarf</b>	Nein	<b>Biotop-Nr.   alt</b>	103 116
<b>Bearbeitung</b>	BEG	<b>Kartierung</b>	27.09.2019
<b>Räumliche Abbildung</b>	Fläche	<b>Fläche / Länge [m<sup>2</sup>/m]</b>	647,0304
<b>Anzahl Abschnitte</b>	1	<b>Breite (lineare Abb.) [m]</b>	

## Räumliche Lage

### Karte



## Weitere Erhebungsbögen

Interne Nr.	Interne Nr. Zuordnung	DK5	Biotop-Nr.	Kartierung	Zuordnung	DK5 (GK)	Biotop-Nr. (alt)
135119	55223	7444	103	01.10.2003	K	7446	116
135119	55224	7444	103	26.06.2011	K	7446	116

Zuordnung: N = nachfolgende Kartierung, K = weitere Kartierungen (zeitlich vorher oder nachher)

## Foto

Interne Nr.	Index	Dateiname	Aufnahmerichtung
73217	0	7444_103_270919_2.JPG	
73218	0	7444_103_270919_1.JPG	

## Weitere Angaben

**Merkmal** **Wert**

### Auswertung

29.09.2022

# Erhebungsbogen

**B**

<b>Projekt</b>	Biotopkartierung Hamburg	<b>Interne Nr.</b>	135119
		<b>DK5   DK5-GK</b>	<b>7444</b> 7446
		<b>DK5 - Name</b>	Sasel-Ost
<b>Handlungsbedarf</b>	Nein	<b>Biotop-Nr.   alt</b>	<b>103</b> 116
<b>Bearbeitung</b>	BEG	<b>Kartierung</b>	27.09.2019
<b>Räumliche Abbildung</b>	Fläche	<b>Fläche / Länge [m<sup>2</sup>/m]</b>	647,0304
<b>Anzahl Abschnitte</b>	1	<b>Breite (lineare Abb.) [m]</b>	

## Weitere Angaben

Merkmal	Wert
Gefährdung/ Einflüsse	schwache Randeinflüsse
Wertgesichtspunkte	Dominanz von Laubgehölzen Hoher Wildpflanzenanteil naturnaher, feuchter, seltener Waldtyp relativ klein Eigenentwicklung möglich
Bedeutung für Tiergruppe	Amphibien
Ziele der Entwicklung	Sukzession/Erhaltung
Maßnahmen	Klären ob Wasserstände verbessert werden können. Keine Entwasserung keine Nutzung

## Foto

<b>Fotodatei</b>	7444_103_270919_1.JPG	<b>Fotodatei</b>	7444_103_270919_2.JPG
<b>Bildbeschreibung</b>	k.A.	<b>Bildbeschreibung</b>	k.A.
<b>Aufnahmerichtung</b>		<b>Aufnahmerichtung</b>	



## Teilflächenbeschreibung

<b>Teilflächentyp</b>		<b>Teilflächen-Nr.</b>	1
<b>Biotoptyp</b>	(Birken-)Erlen-Bruchwald nährstoffreicher Standorte (2018)	<b>Biotoptyp</b>	WBE
- Zusatz		- gesetzl. Grundl.	§ 30 (2) 4.1
<b>FFH-LRT</b>		<b>FFH-LRT</b>	
<b>Beschreibung</b>	Standort: Aue	<b>Entw.potential LRT</b>	
		<b>Hauptfläche</b>	Ja
		<b>Flächenanteil</b>	100 %
		<b>FFH-Unters.Fläche</b>	Nein
		<b>Saatgutfläche</b>	Nein

# Erhebungsbogen

**B**

<b>Projekt</b>	Biotopkartierung Hamburg	<b>Interne Nr.</b>	135119
		<b>DK5   DK5-GK</b>	<b>7444</b> 7446
<b>Handlungsbedarf</b>	Nein	<b>DK5 - Name</b>	Sasel-Ost
<b>Bearbeitung</b>	BEG	<b>Biotop-Nr.   alt</b>	<b>103</b> 116
<b>Räumliche Abbildung</b>	Fläche	<b>Kartierung</b>	27.09.2019
<b>Anzahl Abschnitte</b>	1	<b>Fläche / Länge [m<sup>2</sup>/m]</b>	647,0304
		<b>Breite (lineare Abb.) [m]</b>	

## Weitere Angaben

Merkmal	Wert
<b>Boden</b>	
Feuchte	8 - naß
Stickstoffgehalt	6 - mäßig stickstoffarm bis stickstoffreich
<b>Standort, Relief</b>	
Relief	uneben, Senken
Belichtung	5 - halbschattig
Luft	keine Besonderheiten
<b>Veg. - Höhe</b>	
Gesamt, durchschn.	12.00 m

## Zeigerwerte der Pflanzenartenliste (Auswertung)

<b>Standort</b>	<b>Belichtung</b>	halbschattig	5,3
<b>Boden</b>	<b>Feuchte</b>	feucht	7,1
	<b>Stickstoff (N)</b>	mäßig stickstoffarm bis stickstoffreich	6,3
	<b>Reaktion</b>	schwach sauer	6,2
<b>Vegetation</b>	<b>Mahdverträglichkeit</b>	schnittempfindlich bis mäßig schnittverträglich	4,1
<b>Zeigerwerte</b>	<b>Futterwert</b>	fast wertloses Futter	1,4
	<b>Wechselfeuchteanzeiger</b>		3
	<b>Giftpflanzen</b>		1
	<b>Überschw.anzeiger</b>		3

## Pflanzenartenliste

Gruppe / Pflanzenart	MS	M	W	Vs	St	PA	Ph	Sz	VS	V	G	cf	§	Rote Liste			
														HH	ND	SH	D
<b>Tracheobionta (Gefäßpflanzen)</b>																	
Acer pseudoplatanus (Berg-Ahorn)	7	w															
Ajuga reptans (Kriechender Günsel)	7	z															
Alliaria petiolata (Knoblauchsrauke)	7	l															
Alnus glutinosa (Schwarz-Erle)	7	d															
Anemone nemorosa (Busch-Windröschen)	7	z															
Betula pendula (Hänge-Birke)	7	w															
Betula pubescens (Moor-Birke)	7	w															
Carex acuta (Schlank-Segge)	7	l												V			
Carex acutiformis (Sumpf-Segge)	7	z															
Circaea lutetiana (Gewöhnliches Hexenkraut)	7	l															
Cirsium oleraceum (Kohl-Kratzdistel)	7	z															
Deschampsia cespitosa (Rasen-Schmiele)	7	w															
Dryopteris filix-mas (Gewöhnlicher Wurmfarne)	7	w															
Equisetum sylvaticum (Wald-Schachtelhalm)	7	w											2				
Filipendula ulmaria (Mädesüß)	7	z															
Fraxinus excelsior (Gewöhnliche Esche)	7	w															
Geum urbanum (Echte Nelkenwurz)	7	h															
Glechoma hederacea (Gundermann)	7	h															
Humulus lupulus (Hopfen)	7	w															
Impatiens noli-tangere (Echtes Springkraut)	7	z												V			
Impatiens parviflora (Kleinblütiges Springkraut)	7	z															
Lonicera periclymenum (Wald-Geißblatt)	7	z															

# Erhebungsbogen

**B**

<b>Projekt</b>	Biotopkartierung Hamburg	<b>Interne Nr.</b>	135119
		<b>DK5   DK5-GK</b>	<b>7444</b> 7446
<b>Handlungsbedarf</b>	Nein	<b>DK5 - Name</b>	Sasel-Ost
<b>Bearbeitung</b>	BEG	<b>Biotop-Nr.   alt</b>	<b>103</b> 116
<b>Räumliche Abbildung</b>	Fläche	<b>Kartierung</b>	27.09.2019
<b>Anzahl Abschnitte</b>	1	<b>Fläche / Länge [m<sup>2</sup>/m]</b>	647,0304
		<b>Breite (lineare Abb.) [m]</b>	

## Pflanzenartenliste

Gruppe / Pflanzenart	MS	M	W	Vs	St	PA	Ph	Sz	VS	V	G	cf	§	Rote Liste			
														HH	ND	SH	D
Lysimachia nemorum (Hain-Gilbweiderich)	7	z												1			
Molinia caerulea (Blaues Pfeifengras)	7	w															
Phragmites australis (Schilf)	7	w															
Primula elatior (Hohe Schlüsselblume)	7	w											b	2			
Rubus fruticosus agg. (Artengruppe Echte Brombeere)	7	z															
Rubus idaeus (Himbeere)	7	w															
Sambucus nigra (Schwarzer Holunder)	7	w															
Sorbus aucuparia (Eberesche)	7	w															
Urtica dioica (Große Brennessel)	7	w															
Valeriana officinalis (Echter Baldrian)	7	w													D		D
Viburnum opulus (Gewöhnlicher Schneeball)	7	z															
<b>Anzahl Rote Liste Arten</b>														<b>5</b>	<b>2</b>		
<b>Anzahl Arten</b>														<b>33</b>			

MS: Mengensystem; M: Mengenangabe, W: Bewertung der Art (FFH-Monitoring), Vs: Vegetationsschicht, St: Status, PA: Autor Phänologie; Ph: Phänologie, Sz: Soziabilität, VS: Vitalitätssystem; V: Vitalität, G: Geschlecht, cf: unsichere Bestimmung, §: Schutz nach BNatSchG, HH: Rote Liste Hamburg, Nds: Rote Liste Niedersachsen, SH: Rote Liste Schleswig-Holstein, D: Rote Liste Deutschland