

# Erhebungsbogen

**B**

<b>Projekt</b>	Biotopkartierung Hamburg	<b>Interne Nr.</b>	143305
		<b>DK5   DK5-GK</b>	<b>7442</b> 7444
		<b>DK5 - Name</b>	Berne
<b>Handlungsbedarf</b>	Nein	<b>Biotop-Nr.   alt</b>	<b>9</b> 50
<b>Bearbeitung</b>	BOI	<b>Kartierung</b>	16.06.2020
<b>Räumliche Abbildung</b>	Fläche	<b>Fläche / Länge [m<sup>2</sup>/m]</b>	42429,5157
<b>Anzahl Abschnitte</b>	1	<b>Breite (lineare Abb.) [m]</b>	

**Gesetzlicher Schutz** § 30 (2) 1.2 Natürliche oder naturnahe stehende Gewässer **Schutz nur teilweise** **Nein**

<b>Gesamtbewertung</b>	7	Besonders wertvoll
– <b>Alter</b>	6	Biotop mittleren Alters, 50 bis 100 Jahre
– <b>Belastungsgrad</b>	6	Flächenhaft geringe oder örtlich stärkere oder Vorbelastung mit deutlichem Einfluß
– <b>Ökolog. Funktion</b>	8	Wertbestimmender Bestandteil eines wertvollen Biotopkomplexes oder für den regionalen Biotopverbund.
– <b>Seltenheit</b>	6	Seltener Biotoptyp, ohne seltene oder bedrohte Pflges., ungesättigtes Artenspektrum, reliktsche RL-Arten

## Bestandsbeschreibung

Naturnah gestaltetes Regenrückhaltebecken von Berner Au und Wellingsbütteler Grenzgraben, mit vielen kleinen Inseln und Buchten und meist steil abfallendem Ufer. Kleineräumige Verstrickung von uferbegleitender Vegetation und höher gelegener frisch bis feuchter Ruderalvegetation.

Die Ufervegetation, meist nur ein schmaler Streifen, besteht aus Ausläufer-Straußgras, Kriechendem Hahnenfuß, Rohr-Glanzgras, Sumpf-Vergißmeinnicht, Schilf und Seggen.

Der nördliche Graben (Weiterverlauf der Berner Au) ist z.T. vollständig bewachsen mit Wasser-Schwaden, Ufer-Wolfstrapp und Mädesüß, Rauhaariges Weidenröschen und Gelber-Schwertlilie am Rande Gehölz aufkommen von Schwarz-Erlen und Weiden.

Im südlichen Bereich sind große Bereiche der Uferzonen mit Wegen oder Trampelpfaden durchzogen, die zuweilen direkt im Uferbereich längslaufen und hier zu Trittbelastung und Müllablagerung führt. Die Ruderalvegetation besteht vorwiegend aus Acker-Kratzdistel, Brennessel (in der zweiten Krautschicht häufig Kriechender Hahnenfuß), Kriechender Quecke, Gemeinen Beifuß u.v.a. In den feuchteren Bereichen wachsen Ufer-Wolfstrapp, Flatter-Binse, vereinzelt Sumpf-Vergißmeinnicht, Sumpf-Schafgarbe und Rohr-Glanzgras.

Die kleinen unerreichbaren Inseln mit Weidengebüsch und Schwarz-Erlen sind ein sehr wertvolles Rückzugs- und Brutgebiet für Vögel. Jedoch wurden aufgrund des niedrigen Wasserstandes der letzten Jahre eine Insel erschlossen. Hier sind viele Müllreste zurückgeblieben.

## Vorkommen an Biotoptypen

1	TF	Typ	HF	F.Anteil
2	BTYP	Biotoptyp		- gesetzl. Grundl.
3	Zusatz	Zusatz zum Biotoptypen		
4	LRT	Lebensraumtyp		
1	1		Ja	100 %
2	SER	Naturnahes, nährstoffreiches Regenrückhaltebecken (2018)		§ 30 (2) 1.2
1	2			0 %
	HFS	Weidengebüsch der Auen und Ufer (2018)		(§ 30 (2) 1.1), (§ 30 (2) 1.2), (§ 30 (2) 2.2),
2				(§ 30 (2) 4.2), (§ 30 (2) 4.3)
4	kein LRT	kein Lebensraumtyp nach FFH-Richtlinie		

## Räumliche Lage

<b>Lagebeschreibung</b>	Rückhaltebecken der Berner Au
<b>Nachbarnutzung/en</b>	unbefestigter Weg, Erholungsgebiet mit Wiesen
<b>Rechtswert (X)</b>	574059 <b>Hochwert (Y)</b> 5943209

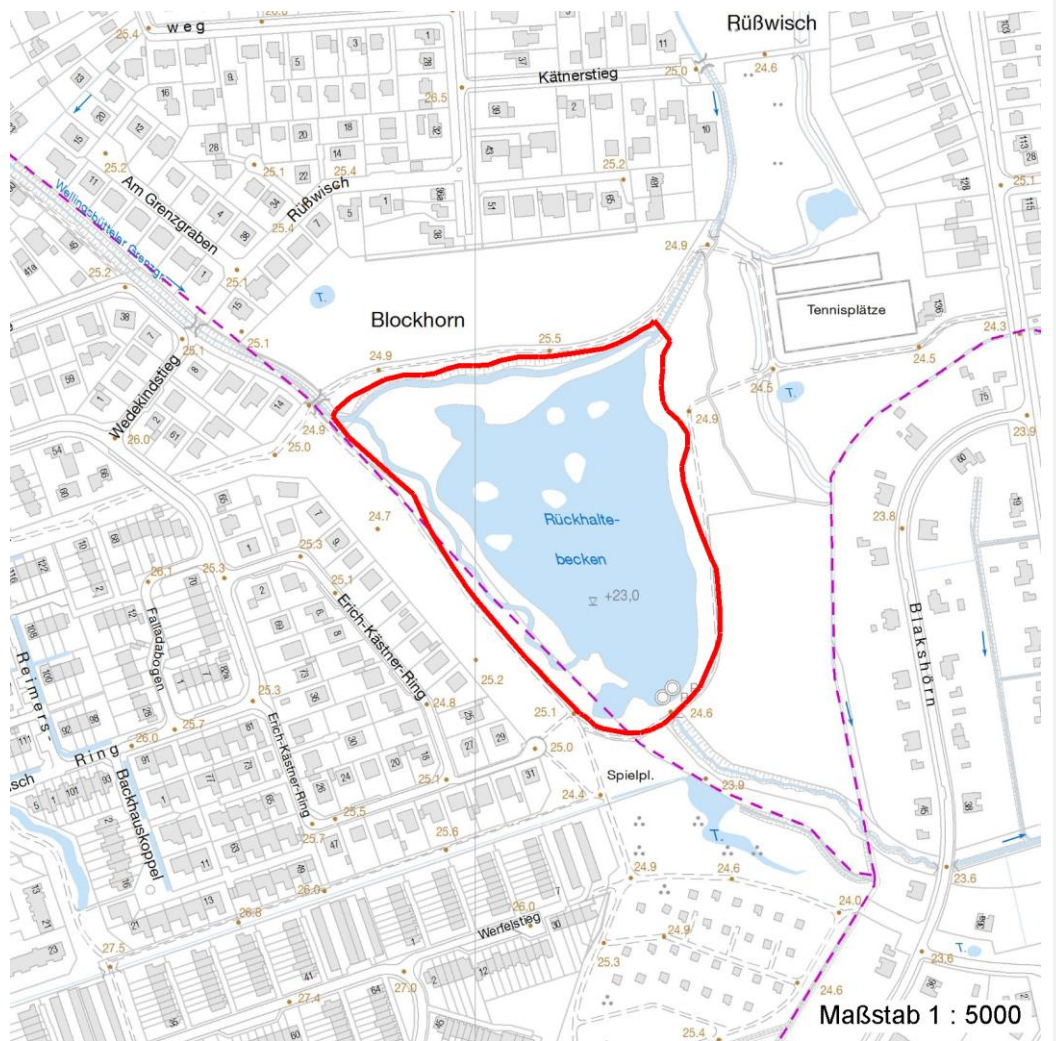
# Erhebungsbogen

**B**

<b>Projekt</b>	Biotopkartierung Hamburg		<b>Interne Nr.</b>	143305	
			<b>DK5   DK5-GK</b>	<b>7442</b>	7444
<b>Handlungsbedarf</b>	Nein		<b>DK5 - Name</b>	Berne	
<b>Bearbeitung</b>	BOI	<b>Kopie</b> Ja	<b>Biotop-Nr.   alt</b>	<b>9</b>	50
<b>Räumliche Abbildung</b>	Fläche		<b>Kartierung</b>	16.06.2020	
<b>Anzahl Abschnitte</b>	1		<b>Fläche / Länge [m<sup>2</sup>/m]</b>	42429,5157	
			<b>Breite (lineare Abb.) [m]</b>		

## Räumliche Lage

<b>Bezirk</b>	Wandsbek	<b>Naturraum</b>	Geestplatten östlich der Alster (696.03)		
<b>Stadtteil (OT-Nr.)</b>	Sasel (518)	<b>Gemarkung</b>	Sasel (539)		
<b>Digitaler Grünplan</b>	<input checked="" type="checkbox"/> <b>Hafengesamtgebiet</b>	<input type="checkbox"/> <b>Ramsargebiet</b>	<input type="checkbox"/> <b>EG-Vogelschutzgeb.</b>		
<b>Ausgleichsflächen NSG / ND / LSG</b>	<input type="checkbox"/> <b>Biosphärenreservat</b>	<input type="checkbox"/> <b>Nationalpark</b>			
<b>FFH-GEBIET</b>	LSG Wandsbeker Geest [ HH-2045 / Anteil : 94% ]				
<b>Wasserschutzgebiet Karte</b>					



## Weitere Erhebungsbögen

Interne Nr.	Interne Nr. Zuordnung	DK5	Biotop-Nr.	Kartierung	Zuordnung	DK5 (GK)	Biotop-Nr. (alt)
143305	54633	7442	9	10.09.1997	K	7444	50
143305	54634	7442	9	18.08.2005	K	7444	50
143305	87968	7442	9	31.08.2014	K	7444	50

Zuordnung: N = nachfolgende Kartierung, K = weitere Kartierungen (zeitlich vorher oder nachher)

# Erhebungsbogen

**B**

<b>Projekt</b>	Biotopkartierung Hamburg		<b>Interne Nr.</b>	143305	
			<b>DK5   DK5-GK</b>	<b>7442</b>	7444
<b>Handlungsbedarf</b>	Nein		<b>DK5 - Name</b>	Berne	
<b>Bearbeitung</b>	BOI	<b>Kopie</b> Ja	<b>Biotop-Nr.   alt</b>	<b>9</b>	50
<b>Räumliche Abbildung</b>	Fläche		<b>Kartierung</b>	16.06.2020	
<b>Anzahl Abschnitte</b>	1		<b>Fläche / Länge [m<sup>2</sup>/m]</b>	42429,5157	
			<b>Breite (lineare Abb.) [m]</b>		

Foto			
Interne Nr.	Index	Dateiname	Aufnahmerichtung
79928	0	7442_9_160620_2.JPG	
79929	0	7442_9_160620_1.JPG	

## Weitere Angaben

Merkmal	Wert
<b>Auswertung</b>	
Gefährdung/ Einflüsse	Erholungsnutzung Trittbelastung
Wertgesichtspunkte	Artenreich Vorkommen seltener Arten Wichtiger Teilbereich eines grösseren Landschaftskomplexes Wertvolle(r) Feuchtbiotop(e)
zoologisch bedeutsame Strukturen	Blütenreiche Fluren Dichte spontane Gebüsche
Bedeutung für Tiergruppe	Fische Wassergebundene Insekten Vögel Tagfalter Spinnen
Maßnahmen	Hautflügler Regelung der Erholungsnutzung

Foto			
<b>Fotodatei</b>	7442_9_160620_1.JPG	<b>Fotodatei</b>	7442_9_160620_2.JPG
<b>Bildbeschreibung</b>	Lagerfeuer und hohe Trittbelastung im Uferbereich	<b>Bildbeschreibung</b>	k.A.

### Aufnahmerichtung



### Aufnahmerichtung



# Erhebungsbogen

**B**

<b>Projekt</b>	Biotopkartierung Hamburg	<b>Interne Nr.</b>	143305
		<b>DK5   DK5-GK</b>	7442 7444
		<b>DK5 - Name</b>	Berne
<b>Handlungsbedarf</b>	Nein	<b>Biotop-Nr.   alt</b>	9 50
<b>Bearbeitung</b>	BOI	<b>Kartierung</b>	16.06.2020
<b>Räumliche Abbildung</b>	Fläche	<b>Fläche / Länge [m<sup>2</sup>/m]</b>	42429,5157
<b>Anzahl Abschnitte</b>	1	<b>Breite (lineare Abb.) [m]</b>	

## Teilflächenbeschreibung

<b>Teilflächentyp</b>		<b>Teilflächen-Nr.</b>	1
<b>Biotoptyp</b>	Naturnahes, nährstoffreiches Regenrückhaltebecken (2018)	<b>Biotoptyp</b>	SER
<b>- Zusatz</b>		<b>- gesetzl. Grundl.</b>	§ 30 (2) 1.2
<b>FFH-LRT</b>		<b>FFH-LRT</b>	
<b>Beschreibung</b>		<b>Entw.potential LRT</b>	
		<b>Hauptfläche</b>	Ja
		<b>Flächenanteil</b>	100 %
		<b>FFH-Unters.Fläche</b>	Nein
		<b>Saatgutfläche</b>	Nein

## Weitere Angaben

Merkmal	Wert
<b>Auswertung</b>	
Gefährdung/ Einflüsse	Starker Erholungsdruck
Bedeutung für Tiergruppe	Vögel
Maßnahmen	2.11 - Zutritt zum Ufer unterbinden
<b>Boden</b>	
Stickstoffgehalt	6 - mäßig stickstoffarm bis stickstoffreich
<b>Gewässer</b>	
Böschungshöhe	0.20 m
Wasserführung	w - wechselnde Wasserstände
Trübung	w - schwache Trübung
<b>Standort, Relief</b>	
Neigung - Gelände	N0 - nicht geneigt (<2 %)
Ausrichtung	FL - flach, keine Exposition
Belichtung	7 - halbsonnig
Luft	windexponiert
<b>Veg. - Deckg./Ant.</b>	
Gesamt	30 %
1. Baumschicht	15 %
Strauchschicht	20 %
1. Krautschicht	90 %

## Zeigerwerte der Pflanzenartenliste (Auswertung)

<b>Standort</b>	<b>Belichtung</b>	halbsonnig	6,8
<b>Boden</b>	<b>Feuchte</b>	naß	8,2
	<b>Stickstoff (N)</b>	mäßig stickstoffarm bis stickstoffreich	6
	<b>Reaktion</b>	schwach sauer	6,3
<b>Vegetation</b>	<b>Mahdverträglichkeit</b>	schnittempfindlich bis mäßig schnittverträglich	4,4
<b>Zeigerwerte</b>	<b>Futterwert</b>	sehr geringwertiges Futter	2,1
	<b>Wechselfeuchteanzeiger</b>		11
	<b>Giftpflanzen</b>		2
	<b>Überschw.anzeiger</b>		11

# Erhebungsbogen

**B**

<b>Projekt</b>	Biotopkartierung Hamburg		<b>Interne Nr.</b>	143305	
			<b>DK5   DK5-GK</b>	<b>7442</b>	7444
			<b>DK5 - Name</b>	Berne	
<b>Handlungsbedarf</b>	Nein		<b>Biotop-Nr.   alt</b>	<b>9</b>	50
<b>Bearbeitung</b>	BOI		<b>Kartierung</b>	16.06.2020	
<b>Räumliche Abbildung</b>	Fläche		<b>Fläche / Länge [m<sup>2</sup>/m]</b>	42429,5157	
<b>Anzahl Abschnitte</b>	1		<b>Breite (lineare Abb.) [m]</b>		

## Pflanzenartenliste

Gruppe / Pflanzenart	MS	M	W	Vs	St	PA	Ph	Sz	VS	V	G	cf	§	Rote Liste			
														HH	ND	SH	D
<b>Tracheobionta (Gefäßpflanzen)</b>																	
Agrostis stolonifera (Ausläufer-Straußgras)	7	z															
Alisma plantago-aquatica (Gewöhnlicher Froschlöffel)	7	w															
Alnus glutinosa (Schwarz-Erle)	7	z															
Alnus incana (Grau-Erle)	7	z															
Bidens cernua (Nickender Zweizahn)	7	w															
Bidens spec. (Zweizahn)	7	w															
Callitriche spec. (Wasserstern)	7	w															
Calystegia sepium (Zaun-Winde)	7	w															
Carex acutiformis (Sumpf-Segge)	7	z															
Carex nigra (Wiesen-Segge)	7	z											V	V			
Carex paniculata (Rispen-Segge)	7	z															
Carex riparia (Ufer-Segge)	7	z															
Deschampsia cespitosa (Rasen-Schmiele)	7	w															
Eleocharis palustris (Gewöhnliche Sumpfsimse)	7	w															
Epilobium hirsutum (Zottiges Weidenröschen)	7	w															
Epilobium palustre (Sumpf-Weidenröschen)	7	w											V	V			
Filipendula ulmaria (Mädesüß)	7	w															
Glyceria maxima (Wasser-Schwaden)	7	z															
Iris pseudacorus (Gelbe Schwertlilie)	7	w											b				
Juncus effusus (Flutter-Binse)	7	z															
Lemna minor (Kleine Wasserlinse)	7	w															
Lycopus europaeus (Gewöhnlicher Wolfstrapp)	7	z															
Lysimachia nummularia (Pfennigkraut)	7	z															
Lysimachia vulgaris (Gewöhnlicher Gilbweiderich)	7	z															
Lythrum salicaria (Blut-Weiderich)	7	w															
Mentha aquatica (Wasser-Minze)	7	z															
Myosotis scorpioides (Sumpf-Vergissmeinnicht)	7	w												V			
Persicaria hydropiper (Wasserpfeffer)	7	z															
Phalaris arundinacea (Rohr-Glanzgras)	7	z															
Phragmites australis (Schilf)	7	z															
Potentilla anserina (Gänse-Fingerkraut)	7	z															
Ranunculus repens (Kriechender Hahnenfuß)	7	z															
Rorippa palustris (Gewöhnliche Sumpfkresse)	7	z															
Salix alba (Silber-Weide)	7	z															
Salix spec. (Weide)	7	z															
Scirpus sylvaticus (Wald-Simse)	7	z												V			
Typha latifolia (Breitblättriger Rohrkolben)	7	z															
<b>Anzahl Rote Liste Arten</b>														<b>2</b>	<b>3</b>	<b>1</b>	
<b>Anzahl Arten</b>														<b>37</b>			

MS: Mengensystem; M: Mengenangabe, W: Bewertung der Art (FFH-Monitoring), Vs: Vegetationsschicht, St: Status, PA: Autor Phänologie; Ph: Phänologie, Sz: Sozialebarkeit, VS: Vitalitätssystem; V: Vitalität, G: Geschlecht, cf: unsichere Bestimmung, §: Schutz nach BNatSchG, HH: Rote Liste Hamburg, Nds: Rote Liste Niedersachsen, SH: Rote Liste Schleswig-Holstein, D: Rote Liste Deutschland

# Erhebungsbogen

**B**

<b>Projekt</b>	Biotopkartierung Hamburg	<b>Interne Nr.</b>	143305
		<b>DK5   DK5-GK</b>	<b>7442</b> 7444
		<b>DK5 - Name</b>	Berne
<b>Handlungsbedarf</b>	Nein	<b>Biotop-Nr.   alt</b>	<b>9</b> 50
<b>Bearbeitung</b>	BOI	<b>Kartierung</b>	16.06.2020
<b>Räumliche Abbildung</b>	Fläche	<b>Fläche / Länge [m<sup>2</sup>/m]</b>	42429,5157
<b>Anzahl Abschnitte</b>	1	<b>Breite (lineare Abb.) [m]</b>	

## Teilflächenbeschreibung

<b>Teilflächentyp</b>		<b>Teilflächen-Nr.</b>	2
<b>Biotoptyp</b>	Weidengebüsch der Auen und Ufer (2018)	<b>Biotoptyp</b>	HFS
- <b>Zusatz</b>		- <b>gesetzl. Grundl.</b>	(§ 30 (2) 1.1), (§ 30 (2) 1.2), (§ 30 (2) 2.2), (§ 30 (2) 4.2), (§ 30 (2) 4.3)
<b>FFH-LRT</b>	kein Lebensraumtyp nach FFH-Richtlinie	<b>FFH-LRT</b>	kein LRT
<b>Beschreibung</b>	Arteninventar entspricht nicht den LRT-Kriterien	<b>Entw.potential LRT</b>	
		<b>Hauptfläche</b>	
		<b>Flächenanteil</b>	0 %
		<b>FFH-Unters.Fläche</b>	Nein
		<b>Saatgutfläche</b>	Nein

## Weitere Angaben

Merkmal	Wert
<b>Auswertung</b>	
Gefährdung/ Einflüsse	Starker Erholungsdruck
Maßnahmen	1.1 - Sukzession ungestört ablaufen lassen
<b>Boden</b>	
Feuchte	6 - mäßig feucht und wechselfeucht
Stickstoffgehalt	7 - stickstoffreich
<b>Standort, Relief</b>	
Neigung - Gelände	N0 - nicht geneigt (<2 %)
Ausrichtung	FL - flach, keine Exposition
Belichtung	7 - halbsonnig
<b>Veg. - Deckg./Ant.</b>	
Gesamt	30 %
1. Baumschicht	25 %
Strauchschicht	30 %
1. Krautschicht	100 %
Moosschicht	2 %

## Zeigerwerte der Pflanzenartenliste (Auswertung)

<b>Standort</b>	<b>Belichtung</b>	halbsonnig	7
<b>Boden</b>	<b>Feuchte</b>	feucht	7
	<b>Stickstoff (N)</b>	stickstoffreich	7
	<b>Reaktion</b>	neutral	6,8
<b>Vegetation</b>	<b>Mahdverträglichkeit</b>	mäßig schnittverträglich (erster Schnitt nicht vor 1. Juli)	4,8
<b>Zeigerwerte</b>	<b>Futterwert</b>	geringwertiges Futter	2,7
	<b>Wechselfeuchteanzeiger</b>		16
	<b>Giftpflanzen</b>		3
	<b>Überschw.anzeiger</b>		6

# Erhebungsbogen

**B**

<b>Projekt</b>	Biotopkartierung Hamburg	<b>Interne Nr.</b>	143305
		<b>DK5   DK5-GK</b>	<b>7442</b> 7444
		<b>DK5 - Name</b>	Berne
<b>Handlungsbedarf</b>	Nein	<b>Biotop-Nr.   alt</b>	<b>9</b> 50
<b>Bearbeitung</b>	BOI	<b>Kartierung</b>	16.06.2020
<b>Räumliche Abbildung</b>	Fläche	<b>Fläche / Länge [m<sup>2</sup>/m]</b>	42429,5157
<b>Anzahl Abschnitte</b>	1	<b>Breite (lineare Abb.) [m]</b>	

## Pflanzenartenliste

Gruppe / Pflanzenart	MS	M	W	Vs	St	PA	Ph	Sz	VS	V	G	cf	§	Rote Liste				
														HH	ND	SH	D	
<b>Tracheobionta (Gefäßpflanzen)</b>																		
Achillea ptarmica (Sumpf-Schafgarbe)	7	w												V		3		
Agrostis stolonifera (Ausläufer-Straußgras)	7	w																
Alnus glutinosa (Schwarz-Erle)	7	z																
Artemisia vulgaris (Gewöhnlicher Beifuß)	7	l																
Calystegia sepium (Zaun-Winde)	7	z																
Carex hirta (Behaarte Segge)	7	z																
Cirsium arvense (Acker-Kratzdistel)	7	h																
Crataegus monogyna (Eingrifflicher Weißdorn)	7	w																
Dactylis glomerata (Wiesen-Knäuelgras)	7	w																
Deschampsia cespitosa (Rasen-Schmiele)	7	w																
Dipsacus fullonum (Wilde Karde)	7	w																
Elymus repens (Gewöhnliche Quecke)	7	h																
Epilobium hirsutum (Zottiges Weidenröschen)	7	w																
Filipendula ulmaria (Mädesüß)	7	w																
Frangula alnus (Faulbaum)	7	w																
Fraxinus excelsior (Gewöhnliche Esche)	7	z																
Galium aparine (Kletten-Labkraut)	7	w																
Geranium pratense (Wiesen-Storchschnabel)	7	w																
Glyceria maxima (Wasser-Schwaden)	7	l																
Holcus lanatus (Wolliges Honiggras)	7	w																
Hypericum tetrapterum (Geflügeltes Johanniskraut)	7	w												3			3	
Iris pseudacorus (Gelbe Schwertlilie)	7	w												b				
Juncus bufonius (Kröten-Binse)	7	w																
Juncus tenuis (Zarte Binse)	7	w																
Lathyrus pratensis (Wiesen-Platterbse)	7	w																
Lotus corniculatus (Gewöhnlicher Hornklee)	7	w																V
Lycopus europaeus (Gewöhnlicher Wolfstrapp)	7	z																
Lysimachia nummularia (Pfennigkraut)	7	z																
Lysimachia vulgaris (Gewöhnlicher Gilbweiderich)	7	z																
Mentha aquatica (Wasser-Minze)	7	z																
Mentha spec. (Minze)	7	w																
Myosotis scorpioides (Sumpf-Vergissmeinnicht)	7	z																V
Phalaris arundinacea (Rohr-Glanzgras)	7	z																
Phleum pratense (Wiesen-Lieschgras)	7	w																
Plantago lanceolata (Spitz-Wegerich)	7	w																
Plantago major (Breit-Wegerich)	7	w																
Potentilla anserina (Gänse-Fingerkraut)	7	h																
Ranunculus acris (Scharfer Hahnenfuß)	7	w																
Ranunculus repens (Kriechender Hahnenfuß)	7	w																
Rosa spec. (Rose)	7	w																
Rumex acetosa (Großer Sauerampfer)	7	w																
Salix caprea (Sal-Weide)	7	z																
Salix cinerea (Grau-Weide)	7	z																
Salix spec. (Weide)	7	z																
Scrophularia nodosa (Knotige Braunwurz)	7	w																

<b>Projekt</b>	Biotopkartierung Hamburg			<b>Interne Nr.</b>	143305	
				<b>DK5   DK5-GK</b>	<b>7442</b>	7444
<b>Handlungsbedarf</b>	Nein			<b>DK5 - Name</b>	Berne	
<b>Bearbeitung</b>	BOI	<b>Kopie</b>	Ja	<b>Biotop-Nr.   alt</b>	<b>9</b>	50
<b>Räumliche Abbildung</b>	Fläche			<b>Kartierung</b>	16.06.2020	
<b>Anzahl Abschnitte</b>	1			<b>Fläche / Länge [m<sup>2</sup>/m]</b>	42429,5157	
				<b>Breite (lineare Abb.) [m]</b>		

## Pflanzenartenliste

Gruppe / Pflanzenart	MS	M	W	Vs	St	PA	Ph	Sz	VS	V	G	cf	§	Rote Liste			
														HH	ND	SH	D
Solanum dulcamara (Bittersüßer Nachtschatten)	7	w															
Sorbus aucuparia (Eberesche)	7	w															
Taraxacum spec. (Löwenzahn)	7	w															
Trifolium pratense (Rot-Klee)	7	w															
Trifolium repens (Weiß-Klee)	7	w															
Tripleurospermum perforatum (Geruchlose Kamille)	7	w															
Urtica dioica (Große Brennessel)	7	h															
Valeriana excelsa (Kriechender Baldrian)	7	w															
Vicia cracca (Vogel-Wicke)	7	w															
														<b>Anzahl Rote Liste Arten</b>		<b>2</b>	<b>4</b>
														<b>Anzahl Arten</b>		<b>54</b>	

MS: Mengensystem; M: Mengenangabe, W: Bewertung der Art (FFH-Monitoring), Vs: Vegetationsschicht, St: Status, PA: Autor Phänologie; Ph: Phänologie, Sz: Soziabilität, VS: Vitalitätssystem; V: Vitalität, G: Geschlecht, cf: unsichere Bestimmung, §: Schutz nach BNatSchG, HH: Rote Liste Hamburg, Nds: Rote Liste Niedersachsen, SH: Rote Liste Schleswig-Holstein, D: Rote Liste Deutschland