

Erhebungsbogen

B

Projekt	Biotopkartierung Hamburg	Interne Nr.	143302
		DK5 DK5-GK	7442 7444
		DK5 - Name	Berne
Handlungsbedarf	Nein	Biotop-Nr. alt	5 31
Bearbeitung	BOI	Kartierung	12.06.2020
Räumliche Abbildung	Fläche	Fläche / Länge [m²/m]	2451,978
Anzahl Abschnitte	1	Breite (lineare Abb.) [m]	

Gesetzlicher Schutz § 30 (2) 1.2 Natürliche oder naturnahe stehende Gewässer **Schutz nur teilweise** **Nein**

Gesamtbewertung	6 Wertvoll
– Alter	5 Biotop mittleren Alters, 20 bis 50 Jahre
– Belastungsgrad	6 Flächenhaft geringe oder örtlich stärkere oder Vorbelastung mit deutlichem Einfluß
– Ökolog. Funktion	7 Sehr hohe Bedeutung in einem Biotopkomplex, für den lokalen Biotopverbund oder als Puffer
– Seltenheit	6 Seltener Biotoptyp, ohne seltene oder bedrohte Pflges., ungesättigtes Artenspektrum, reliktsiche RL-Arten

Bestandsbeschreibung

Sehr artenreiches, naturnah ausgebildetes Rückhaltebecken, innerhalb einer Hochhaussiedlung. Dominant ist Großer Schwaden, häufig Breit- und Schmalblättriger Rohrkolben, Fieberklee und Gelbe-Schwertlilie. Schwimmblattvegetation besteht aus Weißer Seerose und Laichkräutern, Kleine Wasserlinse kam zum Zeitpunkt der Kartierung nur selten vor.

Ein Teil der Ufer- und Wasservegetation ist vermutlich aus Anpflanzungen hervorgegangen. Die Ufer sind, besonders im östlichen Teil, von Erlen bestanden, was zu einer starken Beschattung und zu Laubeintrag führt. Am westlichen Ufer werden die Erlen zurückgeschnitten, was an dem buschig aufwachsenden Jungwuchs zu erkennen ist. Das gesamte Gewässer ist von einem Stahlzaun umgeben. Es gibt eine Nutzung durch ein kleines Boot, für welches eine Fahrspur durch das Gewässer freigehalten wird bzw. sich bildet. Daher in einigen Bereichen mit offener Wasserfläche.

Durch die Einzäunung brüten hier Stockenten und Rallen. Entlang des Zaunes wird die Fläche regelmäßig gemäht. Zusätzlich scheint das Gewässer regelmäßig entkrautet zu werden. Die Wasserqualität ist gut.

Vorkommen an Biototypen

1	TF	Typ	HF	F.Anteil
2	BTYP	Biototyp		- gesetzl. Grundl.
3	Zusatz	Zusatz zum Biototypen		
4	LRT	Lebensraumtyp		
1	1		Ja	100 %
2	SER	Naturnahes, nährstoffreiches Regenrückhaltebecken (2018)		§ 30 (2) 1.2
3	I4	Ufer naturnah, kleinflächig befestigt (I4)		

Räumliche Lage

Lagebeschreibung	Zwischen Bartiner Weg und Falkenburger Ring
Nachbarnutzung/en	Hochhaussiedlung, Wohngebiet
Rechtswert (X)	575251
Bezirk	Wandsbek
	Hochwert (Y) 5942207
	Naturraum Geestplatten östlich der Alster (696.03)
Stadtteil (OT-Nr.)	Rahlstedt (526)
Digitaler Grünplan	<input type="checkbox"/> Hafengesamtgebiet <input type="checkbox"/> Ramsargebiet <input type="checkbox"/> EG-Vogelschutzgeb. <input type="checkbox"/>
Ausgleichsflächen NSG / ND / LSG	<input type="checkbox"/> Biosphärenreservat <input type="checkbox"/> Nationalpark <input type="checkbox"/>
FFH-GEBIET	
Wasserschutzgebiet	

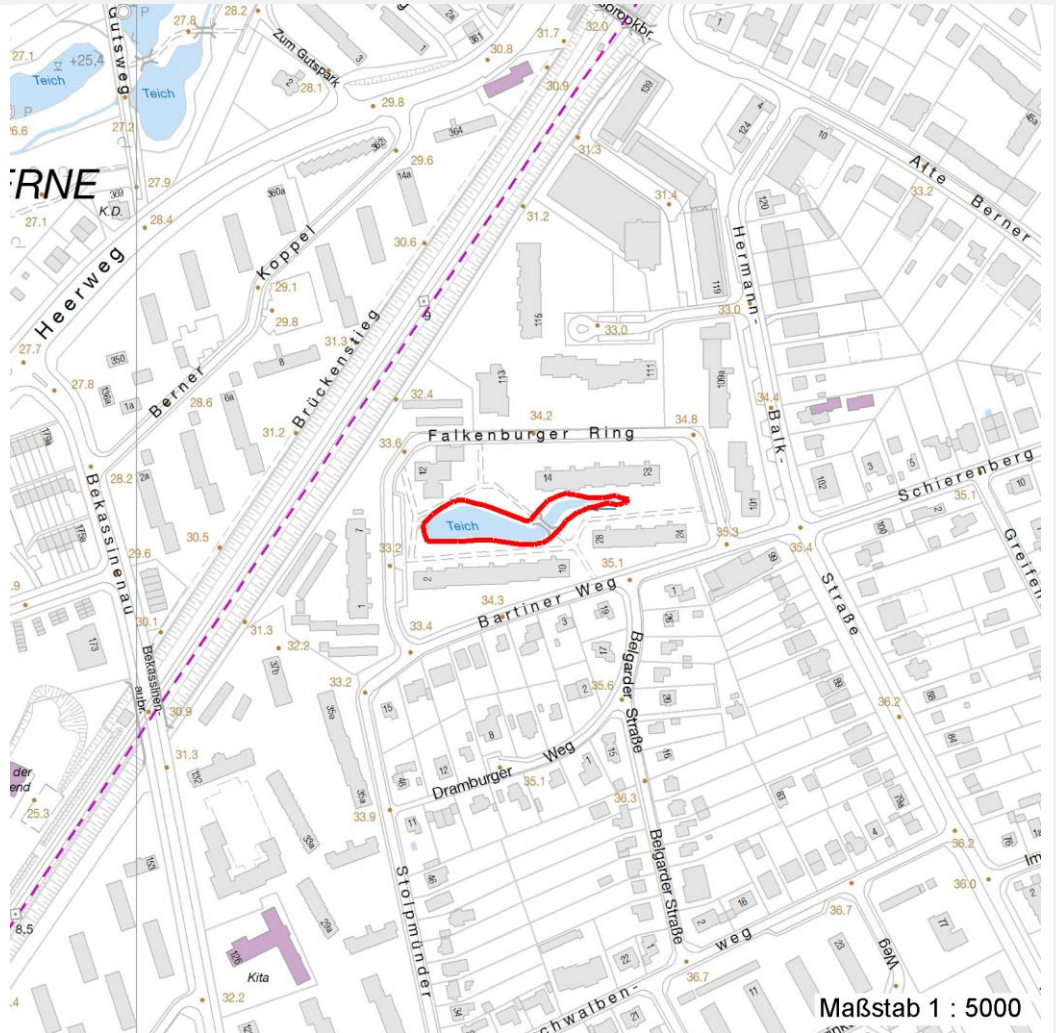
Erhebungsbogen

B

Projekt	Biotopkartierung Hamburg	Interne Nr.	143302	
		DK5 DK5-GK	7442	7444
		DK5 - Name	Berne	
Handlungsbedarf	Nein	Biotop-Nr. alt	5	31
Bearbeitung	BOI	Kartierung	12.06.2020	
Räumliche Abbildung	Fläche	Fläche / Länge [m²/m]	2451,978	
Anzahl Abschnitte	1	Breite (lineare Abb.) [m]		

Räumliche Lage

Karte



Weitere Erhebungsbögen

Interne Nr.	Interne Nr. Zuordnung	DK5	Biotop-Nr.	Kartierung	Zuordnung	DK5 (GK)	Biotop-Nr. (alt)
143302	54749	7442	5	07.10.1997	K	7444	31
143302	54750	7442	5	18.08.2005	K	7444	31
143302	87977	7442	5	28.09.2014	K	7444	31

Zuordnung: N = nachfolgende Kartierung, K = weitere Kartierungen (zeitlich vorher oder nachher)

Foto

Interne Nr.	Index	Dateiname	Aufnahmerichtung
79919	0	7442_5_120620_3.JPG	
79920	0	7442_5_120620_1.JPG	
79921	0	7442_5_120620_5.JPG	
79922	0	7442_5_120620_4.JPG	

Erhebungsbogen

B

Projekt	Biotopkartierung Hamburg	Interne Nr.	143302
		DK5 DK5-GK	7442 7444
		DK5 - Name	Berne
Handlungsbedarf	Nein	Biotop-Nr. alt	5 31
Bearbeitung	BOI	Kartierung	12.06.2020
Räumliche Abbildung	Fläche	Fläche / Länge [m²/m]	2451,978
Anzahl Abschnitte	1	Breite (lineare Abb.) [m]	

Weitere Angaben

Merkmal	Wert
Auswertung	
Gefährdung/ Einflüsse	Aufgabe der Nutzung oder Pflege Intensivierung der Nutzung oder Pflege Eutrophierung
Wertgesichtspunkte	Gut entwickelte, biotoptypische Vegetation
Bedeutung für Tiergruppe	Libellen Wassergebundene Insekten
Maßnahmen	Bei behaltung der derzeitigen Nutzung oder Pflege

Foto

Fotodatei	7442_5_120620_3.JPG	Fotodatei	7442_5_120620_4.JPG
Bildbeschreibung	k.A.	Bildbeschreibung	k.A.
Aufnahmerichtung		Aufnahmerichtung	



Erhebungsbogen

B

Projekt	Biotopkartierung Hamburg	Interne Nr.	143302
		DK5 DK5-GK	7442 7444
		DK5 - Name	Berne
Handlungsbedarf	Nein	Biotop-Nr. alt	5 31
Bearbeitung	BOI	Kartierung	12.06.2020
Räumliche Abbildung	Fläche	Fläche / Länge [m²/m]	2451,978
Anzahl Abschnitte	1	Breite (lineare Abb.) [m]	

Foto

Fotodatei 7442_5_120620_5.JPG
Bildbeschreibung k.A.
Aufnahmerichtung

Fotodatei
Bildbeschreibung
Aufnahmerichtung



Teilflächenbeschreibung

Teilflächentyp		Teilflächen-Nr.	1
Biotoptyp	Naturnahes, nährstoffreiches Regenrückhaltebecken (2018)	Biotoptyp	SER
- Zusatz	Ufer naturnah, kleinflächig befestigt (I4)	- gesetzl. Grundl.	§ 30 (2) 1.2
FFH-LRT		FFH-LRT	
Beschreibung		Entw.potential LRT	
		Hauptfläche	Ja
		Flächenanteil	100 %
		FFH-Unters.Fläche	Nein
		Saatgutfläche	Nein

Erhebungsbogen

B

Projekt	Biotopkartierung Hamburg		Interne Nr.	143302	
			DK5 DK5-GK	7442	7444
Handlungsbedarf	Nein		DK5 - Name	Berne	
Bearbeitung	BOI	Kopie	Ja	Biotop-Nr. alt	5 31
Räumliche Abbildung	Fläche			Kartierung	12.06.2020
Anzahl Abschnitte	1			Fläche / Länge [m²/m]	2451,978
				Breite (lineare Abb.) [m]	

Weitere Angaben

Merkmal	Wert
Auswertung	
Gefährdung/ Einflüsse	Entwässerung (Rückgang der gewässertypischen Artenvielfalt bei Verlandung) Eutrophierung
Maßnahmen	2.4 - Entschlammungen
Boden	
Feuchte	11 - flaches Gewässer
Stickstoffgehalt	7 - stickstoffreich
Standort, Relief	
Belichtung	6 - halbsonnig bis halbschattig
Luft	keine Besonderheiten
Zusätze - Btyp	* - Bedeutung als Lebensraum gefährdeter Arten
Veg. - Deckg./Ant.	
Gesamt	45 %
1. Baumschicht	25 %
1. Krautschicht	95 %

Zeigerwerte der Pflanzenartenliste (Auswertung)

Standort	Belichtung	sonnig	7,9
Boden	Feuchte	sehr naß	9,3
	Stickstoff (N)	stickstoffreich	6,9
	Reaktion	neutral	7,4
Vegetation	Mahdverträglichkeit	schnittempfindlich bis mäßig schnittverträglich	3,8
Zeigerwerte	Futterwert	sehr geringwertiges Futter	1,7
	Wechselfeuchteanzeiger		7
	Giftpflanzen		2
	Überschw.anzeiger		6

Pflanzenartenliste

Gruppe / Pflanzenart	MS	M	W	Vs	St	PA	Ph	Sz	VS	V	G	cf	Rote Liste						
													§	HH	ND	SH	D		
Tracheobionta (Gefäßpflanzen)																			
Aegopodium podagraria (Giersch)	7	w																	
Agrostis stolonifera (Ausläufer-Straußgras)	7	w																	
Alnus glutinosa (Schwarz-Erle)	7	w																	
Artemisia vulgaris (Gewöhnlicher Beifuß)	7	w																	
Betula pendula (Hänge-Birke)	7	w																	
Butomus umbellatus (Schwanenblume)	7	w															3		
Carex acuta (Schlank-Segge)	7	z																	V
Carex spec. (Segge)	7	w																	
Ceratophyllum demersum (Rauhes Hornblatt)	7	w																V	
Cirsium arvense (Acker-Kratzdistel)	7	w																	
Epilobium hirsutum (Zottiges Weidenröschen)	7	w																	
Equisetum arvense (Acker-Schachtelhalm)	7	w																	
Geum urbanum (Echte Nelkenwurz)	7	w																	
Glyceria maxima (Wasser-Schwaden)	7	d																	
Heracleum sphondylium (Wiesen-Bärenklau)	7	w																	

Erhebungsbogen

B

Projekt	Biotopkartierung Hamburg	Interne Nr.	143302
		DK5 DK5-GK	7442 7444
		DK5 - Name	Berne
Handlungsbedarf	Nein	Biotop-Nr. alt	5 31
Bearbeitung	BOI	Kartierung	12.06.2020
Räumliche Abbildung	Fläche	Fläche / Länge [m²/m]	2451,978
Anzahl Abschnitte	1	Breite (lineare Abb.) [m]	

Pflanzenartenliste

Gruppe / Pflanzenart	MS	M	W	Vs	St	PA	Ph	Sz	VS	V	G	cf	Rote Liste							
													§	HH	ND	SH	D			
Holcus lanatus (Wolliges Honiggras)	7	w																		
Iris pseudacorus (Gelbe Schwertlilie)	7	h												b						
Juncus effusus (Flatter-Binse)	7	w																		
Lathyrus pratensis (Wiesen-Platterbse)	7	w																		
Lemna minor (Kleine Wasserlinse)	7	w																		
Lycopus europaeus (Gewöhnlicher Wolfstrapp)	7	w																		
Menyanthes trifoliata (Fiebertee)	7	h												b	3	3	3	3		
Nymphaea alba (Weiße Seerose)	7	z												b	2					
Phragmites australis (Schilf)	7	w																		
Potamogeton natans (Schwimmendes Laichkraut)	7	w																		
Potamogeton nodosus (Knotiges Laichkraut)	7	w											X		0	3	0		V	
Ranunculus acris (Scharfer Hahnenfuß)	7	w																		
Ranunculus repens (Kriechender Hahnenfuß)	7	w																		
Rorippa amphibia (Wasser-Sumpfkresse)	7	w																		
Rumex obtusifolius (Stumpfbältriger Ampfer)	7	w																		
Salix cinerea (Grau-Weide)	7	w																		
Salix x blanda (Liebliche Trauer-Weide)	7	w																		
Solidago canadensis (Kanadische Goldrute)	7	w																		
Symphytum officinale (Echter Beinwell)	7	w																		
Tussilago farfara (Huflattich)	7	w																		
Typha angustifolia (Schmalblättriger Rohrkolben)	7	h																		
Urtica dioica (Große Brennnessel)	7	w																		
													Anzahl Rote Liste Arten				3	3	2	2
													Anzahl Arten				37			

MS: Mengensystem; M: Mengenangabe, W: Bewertung der Art (FFH-Monitoring), Vs: Vegetationsschicht, St: Status, PA: Autor Phänologie; Ph: Phänologie, Sz: Soziabilität, VS: Vitalitätssystem; V: Vitalität, G: Geschlecht, cf: unsichere Bestimmung, §: Schutz nach BNatSchG, HH: Rote Liste Hamburg, Nds: Rote Liste Niedersachsen, SH: Rote Liste Schleswig-Holstein, D: Rote Liste Deutschland