

Erhebungsbogen

B

Projekt	Biotopkartierung Hamburg	Interne Nr.	143342
		DK5 DK5-GK	7442 7444
		DK5 - Name	Berne
Handlungsbedarf	Nein	Biotop-Nr. alt	30 10002
Bearbeitung	BOI	Kartierung	16.06.2020
Räumliche Abbildung	Fläche	Fläche / Länge [m²/m]	8027,9869
Anzahl Abschnitte	1	Breite (lineare Abb.) [m]	

Gesetzlicher Schutz **kein gesetzl. Schutz** **kein gesetzlich geschütztes Biotop** **Schutz nur teilweise** **Nein**

Gesamtbewertung	5	Noch wertvoll, gut entwicklungsfähig
– Alter	5	Biotop mittleren Alters, 20 bis 50 Jahre
– Belastungsgrad	5	Flächenhaft mittlere oder örtlich starke Belastung
– Ökolog. Funktion	5	Bedeutung in einem Biotopkomplex, für den lokalen Biotopverbund oder als Puffer
– Seltenheit	5	Seltener Biotoptyp, floristisch stark verarmt, ohne seltener Pflges. od. verbr. artenreicher Biotoptyp

Bestandsbeschreibung

Bei dem Großteil der Fläche handelt es sich um eine extensiv gemähte Wiesenfläche, dazwischen befinden sich Gehölzinseln aus Pappeln, Eichen, Hasel, Weiden und Kirsche. Auf einem Wall, der die Fläche zur Straße hin abgrenzt, sind neuere Pflanzungen aus u.a. Pfaffenhütchen, Schneeball und Weißdorn durchgeführt worden. Die Fläche ist abgezaunt, jedoch haben Anlieger am Frettchenweg Zugang, daher ist die Fläche nicht völlig störungsfrei.

Diese ehemalige Brachefläche wurde als Ausgleichsfläche mit der Bezeichnung "Bepflanzung mit standortgerechten, heimischen Sträuchern und/oder Laubgehölzen" festgesetzt.

Vorkommen an Biotoptypen

1	TF	Typ	HF	F.Anteil
2	BTYP	Biotoptyp	- gesetzl. Grundl.	
3	Zusatz	Zusatz zum Biotoptypen		
4	LRT	Lebensraumtyp		
1	1		Ja	70 %
2	GMZ	Sonstiges mesophiles Grünland (2018)		
1	2			30 %
2	HRZ	naturnahes sonstiges Sukzessionsgebüsch (2018)		

Räumliche Lage

Lagebeschreibung	nördlich Hasenweg		
Nachbarnutzung/en	Knick, Wohnbebauung, Straße, Schule		
Rechtswert (X)	574074	Hochwert (Y)	5943945
Bezirk	Wandsbek	Naturraum	Geestplatten östlich der Alster (696.03)
Stadtteil (OT-Nr.)	Sasel (518)	Gemarkung	Sasel (539)
Digitaler Grünplan	<input type="checkbox"/> Hafengesamtgebiet	<input type="checkbox"/> Ramsargebiet	<input type="checkbox"/> EG-Vogelschutzgeb.
Ausgleichsflächen	<input checked="" type="checkbox"/> Biosphärenreservat	<input type="checkbox"/> Nationalpark	<input type="checkbox"/>
NSG / ND / LSG			
FFH-GEBIET			
Wasserschutzgebiet			

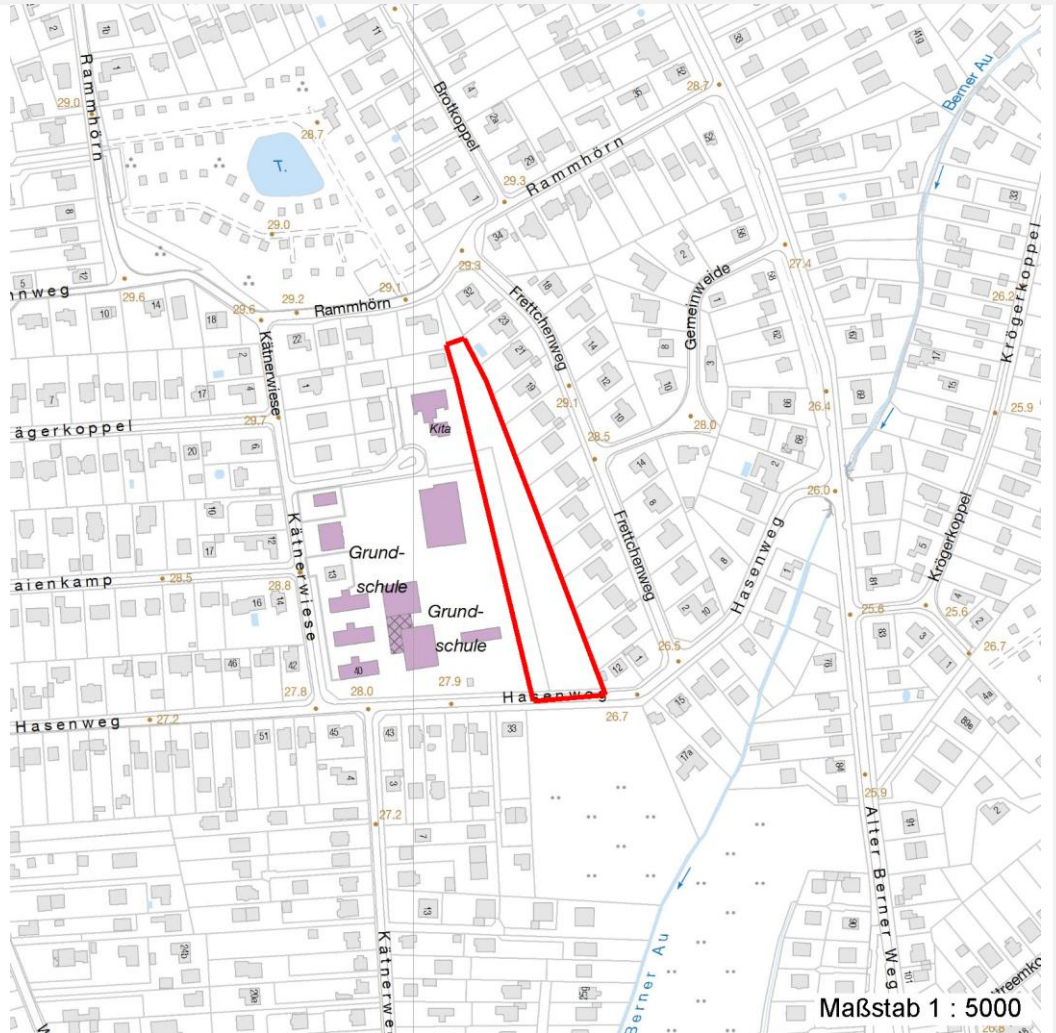
Erhebungsbogen

B

Projekt	Biotopkartierung Hamburg	Interne Nr.	143342
		DK5 DK5-GK	7442 7444
		DK5 - Name	Berne
Handlungsbedarf	Nein	Biotop-Nr. alt	30 10002
Bearbeitung	BOI	Kartierung	16.06.2020
Räumliche Abbildung	Fläche	Fläche / Länge [m²/m]	8027,9869
Anzahl Abschnitte	1	Breite (lineare Abb.) [m]	

Räumliche Lage

Karte



Weitere Erhebungsbögen

Interne Nr.	Interne Nr. Zuordnung	DK5	Biotop-Nr.	Kartierung	Zuordnung	DK5 (GK)	Biotop-Nr. (alt)
143342	54719	7442	30	15.08.1997	K	7444	10002
143342	54720	7442	30	18.08.2005	K	7444	10002
143342	88068	7442	30	15.09.2014	K	7444	10002

Zuordnung: N = nachfolgende Kartierung, K = weitere Kartierungen (zeitlich vorher oder nachher)

Foto

Interne Nr.	Index	Dateiname	Aufnahmerichtung
80002	0	7442_30_160620_1.JPG	
80003	0	7442_30_160620_2.JPG	
80004	0	7442_30_160620_3.JPG	

Erhebungsbogen

B

Projekt	Biotopkartierung Hamburg	Interne Nr.	143342
		DK5 DK5-GK	7442 7444
		DK5 - Name	Berne
Handlungsbedarf	Nein	Biotop-Nr. alt	30 10002
Bearbeitung	BOI	Kartierung	16.06.2020
Räumliche Abbildung	Fläche	Fläche / Länge [m²/m]	8027,9869
Anzahl Abschnitte	1	Breite (lineare Abb.) [m]	

Weitere Angaben

Merkmal	Wert
Auswertung	
Wertgesichtspunkte	Entwicklungspotenzial
Maßnahmen	1.7 - Zutritt verbieten / verhindern

Foto

Fotodatei	7442_30_160620_1.JPG	Fotodatei	7442_30_160620_2.JPG
Bildbeschreibung	k.A.	Bildbeschreibung	k.A.
Aufnahmerichtung		Aufnahmerichtung	



Foto

Fotodatei	7442_30_160620_3.JPG	Fotodatei	
Bildbeschreibung	k.A.	Bildbeschreibung	
Aufnahmerichtung		Aufnahmerichtung	



Erhebungsbogen

B

Projekt	Biotopkartierung Hamburg		Interne Nr.	143342	
			DK5 DK5-GK	7442	7444
			DK5 - Name	Berne	
Handlungsbedarf	Nein		Biotop-Nr. alt	30	10002
Bearbeitung	BOI	Kopie Ja	Kartierung	16.06.2020	
Räumliche Abbildung	Fläche		Fläche / Länge [m²/m]	8027,9869	
Anzahl Abschnitte	1		Breite (lineare Abb.) [m]		

Teilflächenbeschreibung

Teilflächentyp			Teilflächen-Nr.	1
Biotoptyp	Sonstiges mesophiles Grünland (2018)		Biotoptyp	GMZ
- Zusatz			- gesetzl. Grundl.	
FFH-LRT			FFH-LRT	
Beschreibung			Entw.potential LRT	
			Hauptfläche	Ja
			Flächenanteil	70 %
			FFH-Unters.Fläche	Nein
			Saatgutfläche	Nein

Zeigerwerte der Pflanzenartenliste (Auswertung)

Standort	Belichtung	halbsonnig bis halbschattig	6,5
Boden	Feuchte	mäßig feucht und wechselfeucht	5,8
	Stickstoff (N)	stickstoffreich	6,6
	Reaktion	neutral	7,3
Vegetation	Mahdverträglichkeit	mäßig bis gut schnittverträglich (erster Schnitt nicht vor Mitte Juni)	6,1
Zeigerwerte	Futterwert	ausreichende Futterqualität	4,5
	Wechselfeuchteanzeiger		0
	Giftpflanzen		0
	Überschw.anzeiger		0

Pflanzenartenliste

Gruppe / Pflanzenart	MS	M	W	Vs	St	PA	Ph	Sz	VS	V	G	cf	§	Rote Liste			
														HH	ND	SH	D
Tracheobionta (Gefäßpflanzen)																	
Aegopodium podagraria (Giersch)	7	w															
Carpinus betulus (Hainbuche)	7	w															
Corylus avellana (Haselnuss)	7	w															
Corylus spec. (Lambertnuss/Haselnuss)	7	w															
Crataegus monogyna (Eingrifflicher Weißdorn)	7	w															
Dactylis glomerata (Wiesen-Knäuelgras)	7	z															
Euonymus europaeus (Gewöhnliches Pfaffenhütchen)	7	w															
Fraxinus excelsior (Gewöhnliche Esche)	7	w															
Holcus lanatus (Wolliges Honiggras)	7	z															
Poa trivialis (Gewöhnliches Rispengras)	7	z															
Populus tremula (Zitter-Pappel)	7	w															
Prunus cerasifera (Kirsch-Pflaume)	7	w															
Prunus cerasus (Sauer-Kirsche)	7	w															
Quercus robur (Stiel-Eiche)	7	w															
Rosa canina (Hunds-Rose)	7	w															
Rosa spec. (Rose)	7	w															
Rumex obtusifolius (Stumpfbältriger Ampfer)	7	z															
Salix spec. (Weide)	7	w															
Urtica dioica (Große Brennnessel)	7	w															
Viburnum opulus (Gewöhnlicher Schneeball)	7	w															

Erhebungsbogen

B

Projekt	Biotopkartierung Hamburg		Interne Nr.	143342	
			DK5 DK5-GK	7442	7444
Handlungsbedarf	Nein		DK5 - Name	Berne	
Bearbeitung	BOI	Kopie Ja	Biotop-Nr. alt	30	10002
Räumliche Abbildung	Fläche		Kartierung	16.06.2020	
Anzahl Abschnitte	1		Fläche / Länge [m²/m]	8027,9869	
			Breite (lineare Abb.) [m]		

Pflanzenartenliste

Gruppe / Pflanzenart	MS	M	W	Vs	St	PA	Ph	Sz	VS	V	G	cf	§	Rote Liste			
														HH	ND	SH	D
Anzahl Rote Liste Arten																	
Anzahl Arten														20			

MS: Mengensystem; M: Mengenangabe, W: Bewertung der Art (FFH-Monitoring), Vs: Vegetationsschicht, St: Status, PA: Autor Phänologie; Ph: Phänologie, Sz: Soziabilität, VS: Vitalitätssystem; V: Vitalität, G: Geschlecht, cf: unsichere Bestimmung, §: Schutz nach BNatSchG, HH: Rote Liste Hamburg, Nds: Rote Liste Niedersachsen, SH: Rote Liste Schleswig-Holstein, D: Rote Liste Deutschland

Teilflächenbeschreibung

Teilflächentyp		Teilflächen-Nr.	2
Biotoptyp	naturnahes sonstiges Sukzessionsgebüsch (2018)	Biotoptyp	HRZ
- Zusatz		- gesetzl. Grundl.	
FFH-LRT		FFH-LRT	
Beschreibung		Entw.potential LRT	
		Hauptfläche	
		Flächenanteil	30 %
		FFH-Unters.Fläche	Nein
		Saatgutfläche	Nein