

Erhebungsbogen

B

Projekt	Biotopkartierung Hamburg	Interne Nr.	143315
		DK5 DK5-GK	7442 7444
		DK5 - Name	Berne
Handlungsbedarf	Nein	Biotop-Nr. alt	28 79
Bearbeitung	BOI	Kartierung	16.06.2020
Räumliche Abbildung	Fläche	Fläche / Länge [m²/m]	16103,2074
Anzahl Abschnitte	1	Breite (lineare Abb.) [m]	

Gesetzlicher Schutz _ kein gesetzl. Schutz kein gesetzlich geschütztes Biotop **Schutz nur teilweise** Nein

Gesamtbewertung	6	Wertvoll
– Alter	7	Biotop hohen Alters, 100 bis 200 Jahre
– Belastungsgrad	5	Flächenhaft mittlere oder örtlich starke Belastung
– Ökolog. Funktion	7	Sehr hohe Bedeutung in einem Biotopkomplex, für den lokalen Biotopverbund oder als Puffer
– Seltenheit	5	Seltener Biotoptyp, floristisch stark verarmt, ohne seltener Pflges. od. verbr. artenreicher Biotoptyp

Bestandsbeschreibung

Junger Birken-Mischwaldbestand mit gut ausgeprägter artenreicher Krautschicht und z.T. undurchdringlicher Strauchschicht, an den Berner Wald anschließend. Bäume sehr locker stehend, meist Hänge-Birke, eingestreut Stiel-Eiche und vereinzelt Hain-Buche. Die Strauchschicht besteht überwiegend aus Brombeere und häufig sich verjüngende Birken und Eichen. Im Randbereich, an der Straße De Beern, Weißdorn. In der üppig wuchernden Krautschicht kommen häufig Drahtschmiele und Wald-Geißblatt vor.

Vorkommen an Biotoptypen

1	TF	Typ	HF	F.Anteil
2	BTYP	Biotoptyp		- gesetzl. Grundl.
3	Zusatz	Zusatz zum Biotoptypen		
4	LRT	Lebensraumtyp		
1	1		Ja	100 %
2	WXH	Laubforst aus heimischen Arten (2018)		
3	2	schwaches bis mittleres Baumholz, Brusthöhendurchmesser 13 - < 50 cm (2)		

Räumliche Lage

Lagebeschreibung	nördlich der Straße De Beern		
Nachbarnutzung/en	Straße, Kleingärten, Wohngebiet aus Einfamilienhäusern		
Rechtswert (X)	574717	Hochwert (Y)	5943474
Bezirk	Wandsbek	Naturraum	Geestplatten östlich der Alster (696.03)
Stadtteil (OT-Nr.)	Farmsen-Berne (514)	Gemarkung	Sasel (539)
Digitaler Grünplan	<input checked="" type="checkbox"/> Hafengesamtgebiet	<input type="checkbox"/> Ramsargebiet	<input type="checkbox"/> EG-Vogelschutzgeb.
Ausgleichsflächen	<input type="checkbox"/> Biosphärenreservat	<input type="checkbox"/> Nationalpark	<input type="checkbox"/>
NSG / ND / LSG	LSG Wandsbeker Geest [HH-2045 / Anteil: 100%]		
FFH-GEBIET			
Wasserschutzgebiet			

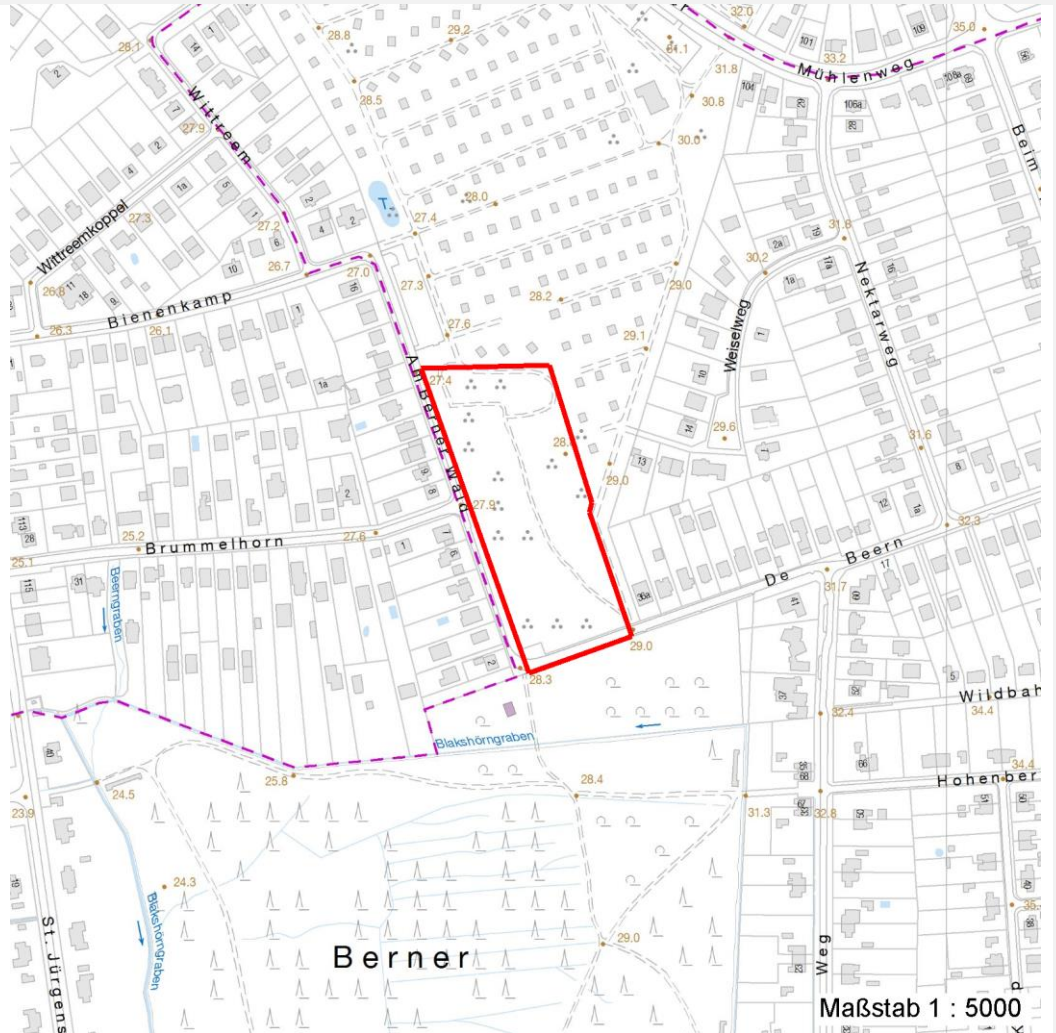
Erhebungsbogen

B

Projekt	Biotopkartierung Hamburg		Interne Nr.	143315	
			DK5 DK5-GK	7442	7444
			DK5 - Name	Berne	
Handlungsbedarf	Nein		Biotop-Nr. alt	28	79
Bearbeitung	BOI	Kopie Ja	Kartierung	16.06.2020	
Räumliche Abbildung	Fläche		Fläche / Länge [m²/m]	16103,2074	
Anzahl Abschnitte	1		Breite (lineare Abb.) [m]		

Räumliche Lage

Karte



Weitere Erhebungsbögen

Interne Nr.	Interne Nr. Zuordnung	DK5	Biotop-Nr.	Kartierung	Zuordnung	DK5 (GK)	Biotop-Nr. (alt)
143315	54673	7442	28	27.10.1997	K	7444	79
143315	54674	7442	28	18.08.2005	K	7444	79
143315	87973	7442	28	31.08.2014	K	7444	79

Zuordnung: N = nachfolgende Kartierung, K = weitere Kartierungen (zeitlich vorher oder nachher)

Foto

Interne Nr.	Index	Dateiname	Aufnahmerichtung
79946	0	7442_28_160620_1.JPG	
79947	0	7442_28_160620_2.JPG	

Erhebungsbogen

B

Projekt	Biotopkartierung Hamburg		Interne Nr.	143315	
			DK5 DK5-GK	7442	7444
Handlungsbedarf	Nein		DK5 - Name	Berne	
Bearbeitung	BOI	Kopie Ja	Biotop-Nr. alt	28	79
Räumliche Abbildung	Fläche		Kartierung	16.06.2020	
Anzahl Abschnitte	1		Fläche / Länge [m²/m]	16103,2074	
			Breite (lineare Abb.) [m]		

Weitere Angaben

Merkmal	Wert
Auswertung	
Wertgesichtspunkte	Wichtige ökologische Ausgleichsfläche
zoologisch bedeutsame Strukturen	Totholz
Bedeutung für Tiergruppe	Insekten, allgemein
	Heckenbrütende Vögel
	Waldvögel
Maßnahmen	1.1 - Sukzession ungestört ablaufen lassen

Foto

Fotodatei	7442_28_160620_1.JPG	Fotodatei	7442_28_160620_2.JPG
Bildbeschreibung	k.A.	Bildbeschreibung	k.A.
Aufnahmerichtung		Aufnahmerichtung	



Teilflächenbeschreibung

Teilflächentyp		Teilflächen-Nr.	1
Biotoptyp	Laubforst aus heimischen Arten (2018)	Biotoptyp	WXH
- Zusatz	schwaches bis mittleres Baumholz, Brusthöhendurchmesser 13 - < 50 cm (2)	- gesetzl. Grundl.	
FFH-LRT		FFH-LRT	
Beschreibung		Entw.potential LRT	
		Hauptfläche	Ja
		Flächenanteil	100 %
		FFH-Unters.Fläche	Nein
		Saatgutfläche	Nein

Erhebungsbogen

B

Projekt	Biotopkartierung Hamburg		Interne Nr.	143315	
			DK5 DK5-GK	7442	7444
Handlungsbedarf	Nein		DK5 - Name	Berne	
Bearbeitung	BOI	Kopie Ja	Biotop-Nr. alt	28	79
Räumliche Abbildung	Fläche		Kartierung	16.06.2020	
Anzahl Abschnitte	1		Fläche / Länge [m²/m]	16103,2074	
			Breite (lineare Abb.) [m]		

Weitere Angaben

Merkmal	Wert
Auswertung	
Gefährdung/ Einflüsse	Ablagerung von Gartenabfällen
Maßnahmen	1.1 - Sukzession ungestört ablaufen lassen
Boden	
Feuchte	6 - mäßig feucht und wechselfeucht
Reaktion	6 - schwach sauer
Stickstoffgehalt	5 - mäßig stickstoffarm
Standort, Relief	
Belichtung	6 - halbsonnig bis halbschattig
Veg. - Deckg./Ant.	
Gesamt	100 %
1. Baumschicht	40 %
2. Baumschicht	20 %
Strauchschicht	40 %
1. Krautschicht	60 %
Moosschicht	3 %

Zeigerwerte der Pflanzenartenliste (Auswertung)

Standort	Belichtung	halbsonnig bis halbschattig	5,6
Boden	Feuchte	mäßig feucht und wechselfeucht	6,3
	Stickstoff (N)	mäßig stickstoffarm	4,9
	Reaktion	schwach sauer	5,8
Vegetation	Mahdverträglichkeit	schnittempfindlich bis mäßig schnittverträglich	4,4
Zeigerwerte	Futterwert	geringwertiges Futter	2,5
	Wechselfeuchteanzeiger		2
	Giftpflanzen		3
	Überschw.anzeiger		4

Pflanzenartenliste

Gruppe / Pflanzenart	MS	M	W	Vs	St	PA	Ph	Sz	VS	V	G	cf	§	Rote Liste			
														HH	ND	SH	D
Tracheobionta (Gefäßpflanzen)																	
Acer platanoides (Spitz-Ahorn)	7	w															
Aegopodium podagraria (Giersch)	7	w															
Alnus glutinosa (Schwarz-Erle)	7	w															
Anemone nemorosa (Busch-Windröschen)	7	w															
Arum maculatum (Gefleckter Aronstab)	7	w															
Athyrium filix-femina (Gewöhnlicher Frauenfarn)	7	w															
Betula pendula (Hänge-Birke)	7	h															
Calluna vulgaris (Besenheide)	7	w											3		V		
Carpinus betulus (Hainbuche)	7	w															
Circaea lutetiana (Gewöhnliches Hexenkraut)	7	w															
Corylus avellana (Haselnuss)	7	w															
Crataegus laevigata (Zweigrifflicher Weißdorn)	7	w															
Dactylis glomerata (Wiesen-Knäuelgras)	7	w															

Erhebungsbogen

B

Projekt	Biotopkartierung Hamburg		Interne Nr.	143315	
			DK5 DK5-GK	7442	7444
Handlungsbedarf	Nein		DK5 - Name	Berne	
Bearbeitung	BOI	Kopie	Ja	Biotop-Nr. alt	28 79
Räumliche Abbildung	Fläche			Kartierung	16.06.2020
Anzahl Abschnitte	1			Fläche / Länge [m²/m]	16103,2074
				Breite (lineare Abb.) [m]	

Pflanzenartenliste

Gruppe / Pflanzenart	MS	M	W	Vs	St	PA	Ph	Sz	VS	V	G	cf	§	Rote Liste				
														HH	ND	SH	D	
Deschampsia cespitosa (Rasen-Schmiele)	7	h																
Digitalis purpurea (Roter Fingerhut)	7	w																
Euonymus europaeus (Gewöhnliches Pfaffenhütchen)	7	w																
Fagus sylvatica (Rotbuche)	7	w																
Fallopia japonica (Japanischer Staudenknöterich)	7	w																
Festuca gigantea (Riesen-Schwingel)	7	w																
Fraxinus excelsior (Gewöhnliche Esche)	7	w																
Galeobdolon argentatum (Garten Goldnessel)	7	z																
Geum urbanum (Echte Nelkenwurz)	7	w																
Glechoma hederacea (Gundermann)	7	w																
Hedera helix (Efeu)	7	w																
Impatiens parviflora (Kleinblütiges Springkraut)	7	w																
Lonicera periclymenum (Wald-Geißblatt)	7	w																
Milium effusum (Wald-Flattergras)	7	w																
Oxalis acetosella (Wald-Sauerklee)	7	w																
Poa trivialis (Gewöhnliches Rispengras)	7	w																
Polygonatum multiflorum (Vielblütige Weißwurz)	7	w																
Prunus padus (Echte Traubenkirsche)	7	w																
Prunus spec. (Zwetsche)	7	w																
Pteridium aquilinum (Adlerfarn)	7	w																
Quercus robur (Stiel-Eiche)	7	w																
Ribes nigrum (Schwarze Johannisbeere)	7	w															V	
Rubus fruticosus agg. (Artengruppe Echte Brombeere)	7	w																
Rubus idaeus (Himbeere)	7	w																
Rubus laciniatus (Schlitzblättrige Brombeere)	7	w																
Rumex sanguineus (Blut-Ampfer)	7	w																
Sambucus nigra (Schwarzer Holunder)	7	w																
Sorbus aucuparia (Eberesche)	7	w																
Stachys sylvatica (Wald-Ziest)	7	w																
Stellaria holostea (Große Sternmiere)	7	w																
Taxus baccata (Gemeine Eibe)	7	w													b		3	V
Urtica dioica (Große Brennnessel)	7	w																
Anzahl Rote Liste Arten														2	1	1	1	
Anzahl Arten														45				

MS: Mengensystem; M: Mengenangabe, W: Bewertung der Art (FFH-Monitoring), Vs: Vegetationsschicht, St: Status, PA: Autor Phänologie; Ph: Phänologie, Sz: Soziabilität, VS: Vitalitätssystem; V: Vitalität, G: Geschlecht, cf: unsichere Bestimmung, §: Schutz nach BNatSchG, HH: Rote Liste Hamburg, Nds: Rote Liste Niedersachsen, SH: Rote Liste Schleswig-Holstein, D: Rote Liste Deutschland