

Erhebungsbogen

B

Projekt	Biotopkartierung Hamburg		Interne Nr.	143414
			DK5 DK5-GK	7442
			DK5 - Name	Berne
Handlungsbedarf	Nein		Biotop-Nr. alt	186
Bearbeitung	BOI	Kopie Nein	Kartierung	16.06.2020
Räumliche Abbildung	Fläche		Fläche / Länge [m²/m]	477,8542
Anzahl Abschnitte	2		Breite (lineare Abb.) [m]	

Gesetzlicher Schutz	§ 30 (2) 2.5 Binsen- und seggenreiche Nasswiesen	Schutz nur teilweise	Nein
----------------------------	---	-----------------------------	-------------

Gesamtbewertung	6	Wertvoll
– Alter	7	Biotop hohen Alters, 100 bis 200 Jahre
– Belastungsgrad	5	Flächenhaft mittlere oder örtlich starke Belastung
– Ökolog. Funktion	6	Hohe Bedeutung in einem Biotopkomplex, für den lokalen Biotopverbund oder als Puffer
– Seltenheit	5	Seltener Biotoptyp, floristisch stark verarmt, ohne seltener Pflges. od. verbr. artenreicher Biotoptyp

Bestandsbeschreibung

Grünlandsenken innerhalb eines Grünlandes. Schon in älteren Luftbildern zu erkennen. Diese Flutrasenbereiche waren trotz des trockenen Sommers noch feucht, sie sind auch schon in 20 Jahre alten Luftbildern zu erkennen. Die Vegetation unterscheidet sich deutlich vom umgebenden Grünland. Bestandsbildern sind Sumpfsime, Knick-Fuchsschwanz, Wolliges Honiggras und Gänsefingerkraut.

Vorkommen an Biotoptypen

1	TF	Typ	HF	F.Anteil
2	BTYP	Biotoptyp		- gesetzl. Grundl.
3	Zusatz	Zusatz zum Biotoptypen		
4	LRT	Lebensraumtyp		
1	1		Ja	100 %
2	GFF	Flutrasen (2018)		§ 30 (2) 2.5

Räumliche Lage

Lagebeschreibung	Innerhalb Grünland östlich des Rückhaltebeckens Blockhorn		
Nachbarnutzung/en	Grünland		
Rechtswert (X)	574211	Hochwert (Y)	5943142
Bezirk	Wandsbek	Naturraum	Geestplatten östlich der Alster (696.03)
Stadtteil (OT-Nr.)	Sasel (518)	Gemarkung	Sasel (539)
Digitaler Grünplan	<input type="checkbox"/> Hafengesamtgebiet	<input type="checkbox"/> Ramsargebiet	<input type="checkbox"/> EG-Vogelschutzgeb.
Ausgleichsflächen	<input type="checkbox"/> Biosphärenreservat	<input type="checkbox"/> Nationalpark	<input type="checkbox"/>
NSG / ND / LSG			
FFH-GEBIET			
Wasserschutzgebiet			

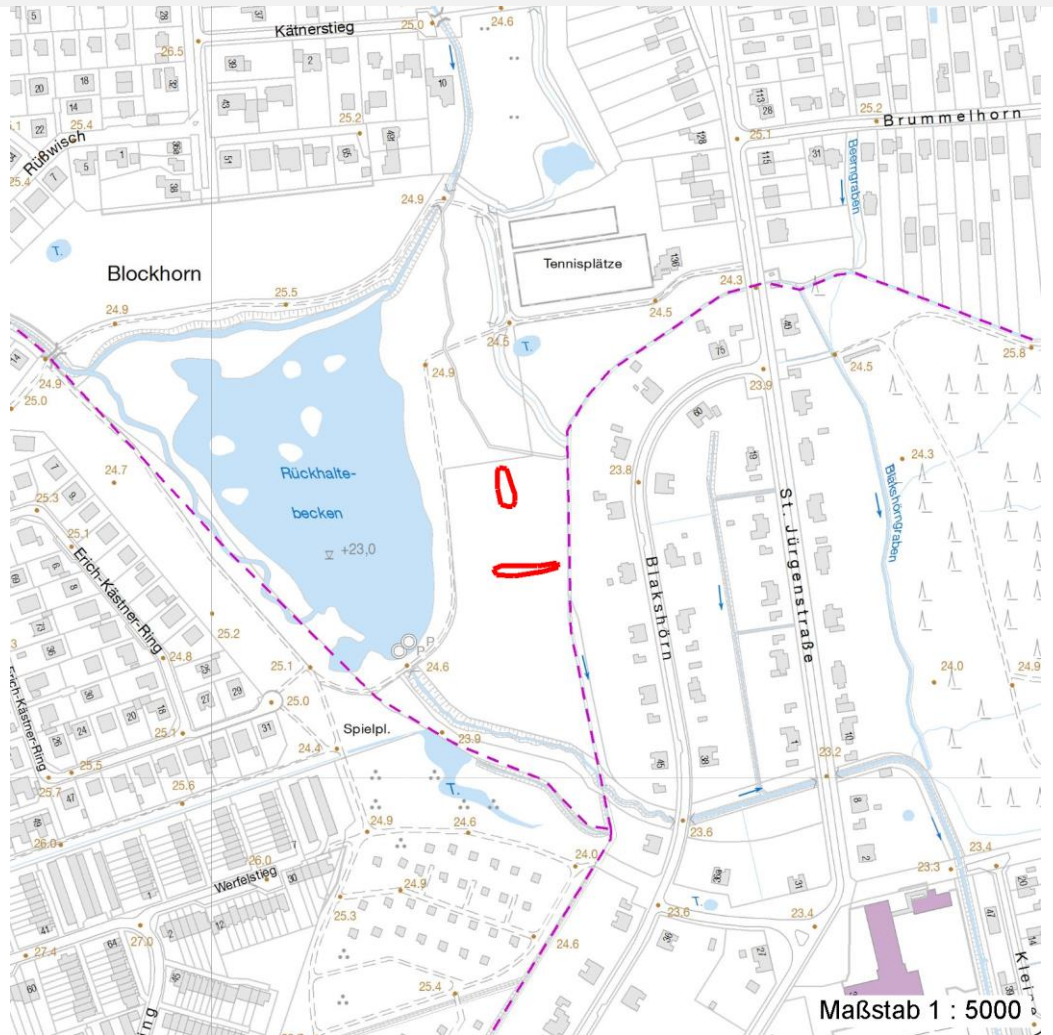
Erhebungsbogen

B

Projekt	Biotopkartierung Hamburg	Interne Nr.	143414
		DK5 DK5-GK	7442
		DK5 - Name	Berne
Handlungsbedarf	Nein	Biotop-Nr. alt	186
Bearbeitung	BOI	Kartierung	16.06.2020
Räumliche Abbildung	Fläche	Fläche / Länge [m²/m]	477,8542
Anzahl Abschnitte	2	Breite (lineare Abb.) [m]	

Räumliche Lage

Karte



Weitere Erhebungsbögen

Interne Nr.	Interne Nr. Zuordnung	DK5	Biotop-Nr.	Kartierung	Zuordnung	DK5 (GK)	Biotop-Nr. (alt)
143414	88033	7442	163	15.09.2014	<	7444	10012

Zuordnung: N = nachfolgende Kartierung, K = weitere Kartierungen (zeitlich vorher oder nachher)

Foto

Interne Nr.	Index	Dateiname	Aufnahmerichtung
80015	0	7442_186_160620_5.JPG	
80016	0	7442_186_160620_4.JPG	
80017	0	7442_186_160620_6.JPG	

Weitere Angaben

Merkmal	Wert
Auswertung	

Erhebungsbogen

B

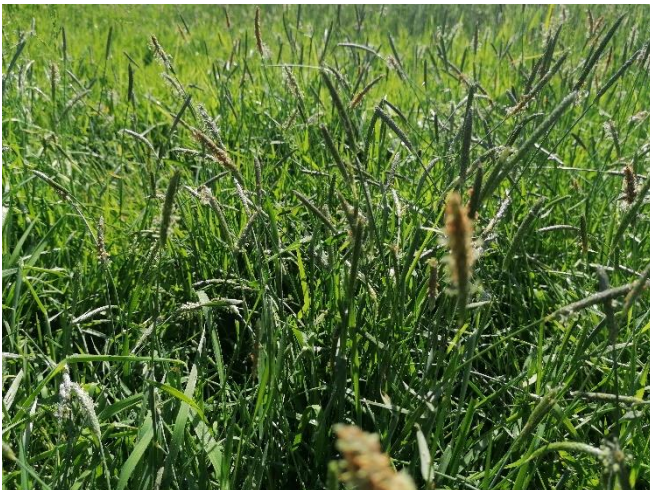
Projekt	Biotopkartierung Hamburg	Interne Nr.	143414
		DK5 DK5-GK	7442
Handlungsbedarf	Nein	DK5 - Name	Berne
Bearbeitung	BOI	Biotop-Nr. alt	186
Räumliche Abbildung	Fläche	Kartierung	16.06.2020
Anzahl Abschnitte	2	Fläche / Länge [m²/m]	477,8542
		Breite (lineare Abb.) [m]	

Weitere Angaben

Merkmal	Wert
Maßnahmen	2.2 - Gewässer aufweiten, vergrößern (Innerhalb des umgebenen Grünlandes gibt es noch weitere Mulden, diese könnten aufgeweitet und etwas vertieft werden)

Foto

Fotodatei	7442_186_160620_5.JPG	Fotodatei	7442_186_160620_6.JPG
Bildbeschreibung	k.A.	Bildbeschreibung	k.A.
Aufnahmerichtung		Aufnahmerichtung	



Teilflächenbeschreibung

Teilflächentyp		Teilflächen-Nr.	1
Biotoptyp	Flutrasen (2018)	Biotoptyp	GFF
- Zusatz		- gesetzl. Grundl.	§ 30 (2) 2.5
FFH-LRT		FFH-LRT	
Beschreibung		Entw.potential LRT	
		Hauptfläche	Ja
		Flächenanteil	100 %
		FFH-Unters.Fläche	Nein
		Saatgutfläche	Nein

Erhebungsbogen

B

Projekt	Biotopkartierung Hamburg	Interne Nr.	143414
		DK5 DK5-GK	7442
Handlungsbedarf	Nein	DK5 - Name	Berne
Bearbeitung	BOI	Biotop-Nr. alt	186
Räumliche Abbildung	Fläche	Kartierung	16.06.2020
Anzahl Abschnitte	2	Fläche / Länge [m²/m]	477,8542
		Breite (lineare Abb.) [m]	

Weitere Angaben

Merkmal	Wert
Boden	
Feuchte	7 - feucht
Reaktion	4 - mäßig sauer bis sauer
Stickstoffgehalt	6 - mäßig stickstoffarm bis stickstoffreich
Standort, Relief	
Belichtung	7 - halbsonnig
Veg. - Zeigerwerte	
Mahdverträglichkeit	6 - mäßig bis gut schnittverträglich (erster Schnitt nicht vor Mitte Juni)
Futterwert	3 - geringwertiges Futter
Anz. Giftpflanzen	1
Anz. Wechselfeuchtezeiger	5
Anz. Überschwemmungsz.	2

Zeigerwerte der Pflanzenartenliste (Auswertung)

Standort	Belichtung	sonnig	7,7
Boden	Feuchte	naß	7,7
	Stickstoff (N)	mäßig stickstoffarm bis stickstoffreich	6
	Reaktion	schwach sauer	5,6
Vegetation	Mahdverträglichkeit	mäßig schnittverträglich (erster Schnitt nicht vor 1. Juli)	5
Zeigerwerte	Futterwert	geringwertiges Futter	3
	Wechselfeuchteanzeiger		5
	Giftpflanzen		1
	Überschw.anzeiger		2

Pflanzenartenliste

Gruppe / Pflanzenart	MS	M	W	Vs	St	PA	Ph	Sz	VS	V	G	cf	Rote Liste						
													§	HH	ND	SH	D		
Tracheobionta (Gefäßpflanzen)																			
Agrostis stolonifera (Ausläufer-Straußgras)	7	z																	
Alopecurus geniculatus (Knick-Fuchsschwanz)	7	h																	
Anthoxanthum odoratum (Gewöhnliches Ruchgras)	7	z																	
Cardamine pratensis (Wiesen-Schaumkraut)	7	w																	V
Carex hirta (Behaarte Segge)	7	z																	
Carex leporina (Hasenfuß-Segge)	7	w																	
Eleocharis palustris (Gewöhnliche Sumpfsimse)	7	h																	
Glyceria fluitans (Flutender Schwaden)	7	w																	
Gnaphalium uliginosum (Sumpf-Ruhrkraut)	7	w																	
Holcus mollis (Weiches Honiggras)	7	z																	
Juncus effusus (Flutter-Binse)	7	w																	
Lolium perenne (Ausdauerndes Weidelgras)	7	w																	
Plantago lanceolata (Spitz-Wegerich)	7	w																	
Potentilla anserina (Gänse-Fingerkraut)	7	z																	
Ranunculus acris (Scharfer Hahnenfuß)	7	z																	
Rumex crispus (Krauser Ampfer)	7	w																	
Rumex obtusifolius (Stumpfbättriger Ampfer)	7	w																	

Erhebungsbogen

B

Projekt	Biotopkartierung Hamburg	Interne Nr.	143414
		DK5 DK5-GK	7442
Handlungsbedarf	Nein	DK5 - Name	Berne
Bearbeitung	BOI	Biotop-Nr. alt	186
Räumliche Abbildung	Fläche	Kartierung	16.06.2020
Anzahl Abschnitte	2	Fläche / Länge [m²/m]	477,8542
		Breite (lineare Abb.) [m]	

Pflanzenartenliste

Gruppe / Pflanzenart	MS	M	W	Vs	St	PA	Ph	Sz	VS	V	G	cf	§	Rote Liste			
														HH	ND	SH	D
Anzahl Rote Liste Arten														1			
Anzahl Arten														17			

MS: Mengensystem; M: Mengenangabe, W: Bewertung der Art (FFH-Monitoring), Vs: Vegetationsschicht, St: Status, PA: Autor Phänologie; Ph: Phänologie, Sz: Soziabilität, VS: Vitalitätssystem; V: Vitalität, G: Geschlecht, cf: unsichere Bestimmung, §: Schutz nach BNatSchG, HH: Rote Liste Hamburg, Nds: Rote Liste Niedersachsen, SH: Rote Liste Schleswig-Holstein, D: Rote Liste Deutschland