

Erhebungsbogen

B

Projekt	Biotopkartierung Hamburg	Interne Nr.	143337
		DK5 DK5-GK	7442 7444
		DK5 - Name	Berne
Handlungsbedarf	Nein	Biotop-Nr. alt	171 11
Bearbeitung	BOI	Kartierung	16.06.2020
Räumliche Abbildung	Linie	Fläche / Länge [m²/m]	949,69
Anzahl Abschnitte	5	Breite (lineare Abb.) [m]	2

Gesetzlicher Schutz § 14 (2) 2. Feldhecken, Knicks und Feldgehölze **Schutz nur teilweise** Ja

Gesamtbewertung	6 Wertvoll
– Alter	7 Biotop hohen Alters, 100 bis 200 Jahre
– Belastungsgrad	5 Flächenhaft mittlere oder örtlich starke Belastung
– Ökolog. Funktion	7 Sehr hohe Bedeutung in einem Biotopkomplex, für den lokalen Biotopverbund oder als Puffer
– Seltenheit	7 Seltener Biotoptyp, mit seltenen oder bedrohten Pflges., gesättigtes Artenspektrum, einige RL-Arten

Bestandsbeschreibung

Knicksystem, teilweise noch als Doppelknick ausgeprägt, beidseitig vom Meiendorfer Mühlenweg und in der angrenzenden Kleingartenanlage. Der Wall ist vor allen Dingen in der Kleingartenanlage nur noch sehr flach maximal bis zu 0,5m hoch und hat eine Breite von ca. 2m Die Baumschicht wird von Stiel-Eichen mit einem Stammdurchmesser von bis zu 50cm geprägt, nur stellenweise herrschen Erlen vor, vereinzelt eingestreut sind Birken. Die Strauchschicht ist nur noch sehr schwach ausgebildet, vor allen Dingen im Bereich der Kleingartenanlage fehlt sie häufig vollständig.

Vorkommen an Biotoptypen

1	TF	Typ	HF	F.Anteil
2	BTYP	Biotoptyp		- gesetzl. Grundl.
3	Zusatz	Zusatz zum Biotoptypen		
4	LRT	Lebensraumtyp		
1	1		Ja	100 %
2	HWD	Degenerierter Knick (2018)		(§ 14 (2) 2.2)

Räumliche Lage

Lagebeschreibung	Am Meiendorfer Mühlenweg, Langenbeern		
Nachbarnutzung/en	Kleingartengelände, Straße, Grünland		
Rechtswert (X)	574766	Hochwert (Y)	5943849
Bezirk	Wandsbek	Naturraum	Geestplatten östlich der Alster (696.03)
Stadtteil (OT-Nr.)	Farmsen-Berne (514)	Gemarkung	Sasel (539)
Digitaler Grünplan	<input checked="" type="checkbox"/> Hafengesamtgebiet	<input type="checkbox"/> Ramsargebiet	<input type="checkbox"/> EG-Vogelschutzgeb.
Ausgleichsflächen NSG / ND / LSG	<input type="checkbox"/> Biosphärenreservat	<input type="checkbox"/> Nationalpark	<input type="checkbox"/>
FFH-GEBIET			
Wasserschutzgebiet			

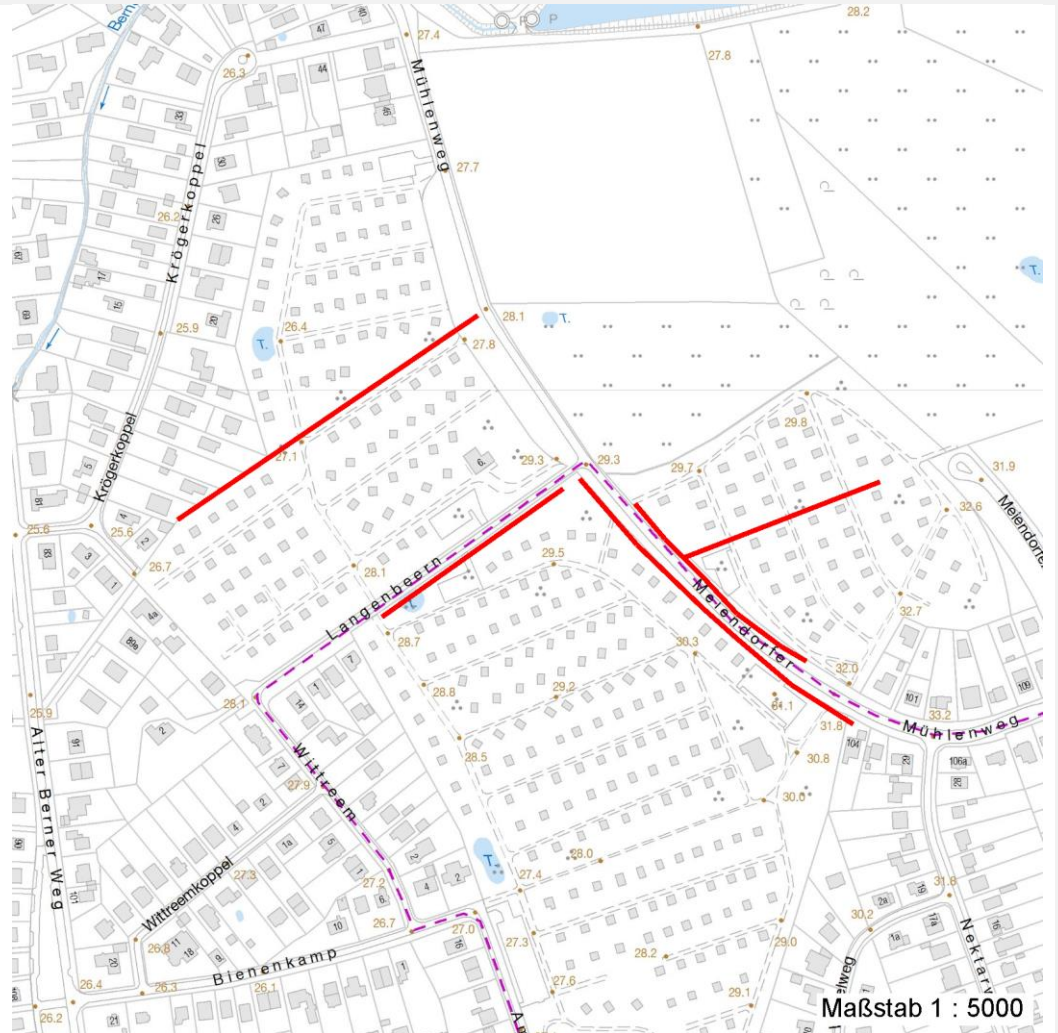
Erhebungsbogen

B

Projekt	Biotopkartierung Hamburg	Interne Nr.	143337
		DK5 DK5-GK	7442 7444
		DK5 - Name	Berne
Handlungsbedarf	Nein	Biotop-Nr. alt	171 11
Bearbeitung	BOI	Kartierung	16.06.2020
Räumliche Abbildung	Linie	Fläche / Länge [m²/m]	949,69
Anzahl Abschnitte	5	Breite (lineare Abb.) [m]	2

Räumliche Lage

Karte



Weitere Erhebungsbögen

Interne Nr.	Interne Nr. Zuordnung	DK5	Biotop-Nr.	Kartierung	Zuordnung	DK5 (GK)	Biotop-Nr. (alt)
143337	54777	7442	117	18.08.2005	<	7444	11
143337	87998	7442	156	23.09.2014	<	7444	11

Zuordnung: N = nachfolgende Kartierung, K = weitere Kartierungen (zeitlich vorher oder nachher)

Foto

Interne Nr.	Index	Dateiname	Aufnahmerichtung
79988	0	7442_171_160620_1.JPG	
79989	0	7442_171_160620_2.JPG	
79990	0	7442_171_160620_3.JPG	
79991	0	7442_171_160620_4.JPG	

Erhebungsbogen

B

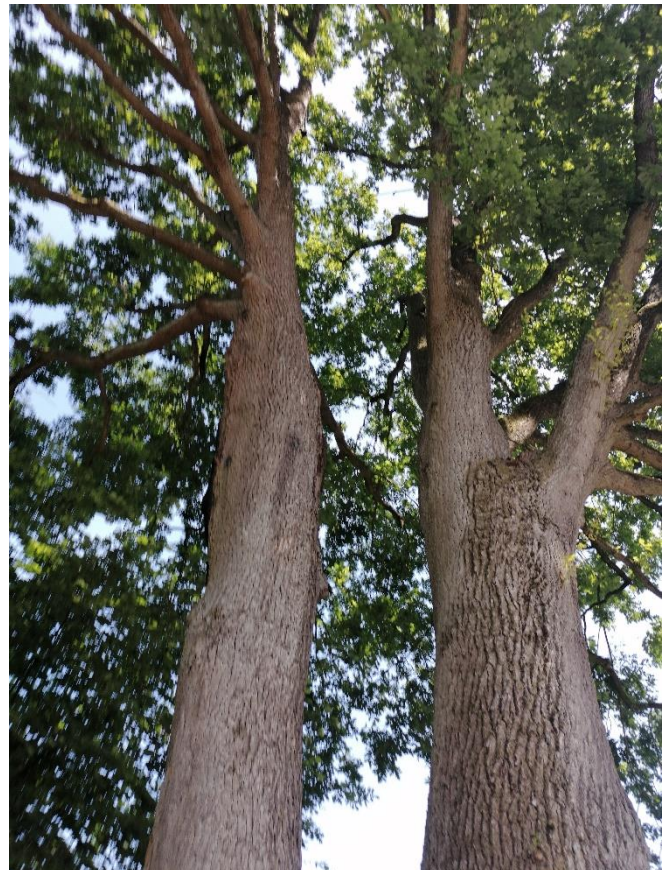
Projekt	Biotopkartierung Hamburg	Interne Nr.	143337
		DK5 DK5-GK	7442 7444
Handlungsbedarf	Nein	DK5 - Name	Berne
Bearbeitung	BOI	Biotop-Nr. alt	171 11
Räumliche Abbildung	Linie	Kartierung	16.06.2020
Anzahl Abschnitte	5	Fläche / Länge [m²/m]	949,69
		Breite (lineare Abb.) [m]	2

Weitere Angaben

Merkmal	Wert
Auswertung	
Gefährdung/ Einflüsse	Intensivierung der Nutzung oder Pflege Starke negative Einflüsse von außen
Wertgesichtspunkte	Dominanz von Laubgehölzen Wertvoller Altbaumbestand Reste von kulturhistorisch typischen Strukturen
zoologisch bedeutsame Strukturen	Gehölzpflanzung
Bedeutung für Tiergruppe	Vögel
Maßnahmen	An- bzw. Nachpflanzung standortgerechter Straeucher Knickpflege

Foto

Fotodatei	7442_171_160620_1.JPG	Fotodatei	7442_171_160620_2.JPG
Bildbeschreibung	k.A.	Bildbeschreibung	k.A.
Aufnahmerichtung		Aufnahmerichtung	



Erhebungsbogen

B

Projekt	Biotopkartierung Hamburg	Interne Nr.	143337
		DK5 DK5-GK	7442 7444
		DK5 - Name	Berne
Handlungsbedarf	Nein	Biotop-Nr. alt	171 11
Bearbeitung	BOI	Kartierung	16.06.2020
Räumliche Abbildung	Linie	Fläche / Länge [m²/m]	949,69
Anzahl Abschnitte	5	Breite (lineare Abb.) [m]	2

Foto

Fotodatei 7442_171_160620_3.JPG
Bildbeschreibung k.A.
Aufnahmerichtung

Fotodatei 7442_171_160620_4.JPG
Bildbeschreibung k.A.
Aufnahmerichtung



Teilflächenbeschreibung

Teilflächentyp		Teilflächen-Nr.	1
Biotoptyp	Degenerierter Knick (2018)	Biotoptyp	HWD
- Zusatz		- gesetzl. Grundl.	(§ 14 (2) 2.2)
FFH-LRT		FFH-LRT	
Beschreibung		Entw.potential LRT	
		Hauptfläche	Ja
		Flächenanteil	100 %
		FFH-Unters.Fläche	Nein
		Saatgutfläche	Nein

Erhebungsbogen

B

Projekt	Biotopkartierung Hamburg	Interne Nr.	143337
		DK5 DK5-GK	7442 7444
		DK5 - Name	Berne
Handlungsbedarf	Nein	Biotop-Nr. alt	171 11
Bearbeitung	BOI	Kartierung	16.06.2020
Räumliche Abbildung	Linie	Fläche / Länge [m²/m]	949,69
Anzahl Abschnitte	5	Breite (lineare Abb.) [m]	2

Weitere Angaben

Merkmal	Wert
Auswertung	
Gefährdung/ Einflüsse	Ablagerung von Gartenabfällen Hoher Anteil nicht heimischer Pflanzen Starke negative Einflüsse von außen Starke Lärmbelastung Intensivierung der Nutzung und der Pflege Starke Luftbelastung
Maßnahmen	Anpflanzung-bzw Nachpflanzung standortgerechter Sträucher Knickpflege
Boden	
Feuchte	5 - frisch und mäßig frisch
Stickstoffgehalt	6 - mäßig stickstoffarm bis stickstoffreich
Standort, Relief	
Relief	eben, flacher Wall
Belichtung	6 - halbsonnig bis halbschattig
Luft	keine Besonderheiten
Zusätze - Btyp	kd - degenerierter Knickwall
Veg. - Deckg./Ant.	
Gesamt	90 %
1. Baumschicht	75 %
Strauchschicht	35 %
1. Krautschicht	60 %

Zeigerwerte der Pflanzenartenliste (Auswertung)

Standort	Belichtung	halbsonnig bis halbschattig	6
Boden	Feuchte	mäßig feucht und wechselfeucht	6,1
	Stickstoff (N)	stickstoffreich	7,4
	Reaktion	schwach sauer	6,4
Vegetation	Mahdverträglichkeit	schnittempfindlich bis mäßig schnittverträglich	4,2
Zeigerwerte	Futterwert	sehr geringwertiges Futter	2,2
	Wechselfeuchteanzeiger		4
	Giftpflanzen		1
	Überschw.anzeiger		3

Pflanzenartenliste

Gruppe / Pflanzenart														Rote Liste			
	MS	M	W	Vs	St	PA	Ph	Sz	VS	V	G	cf	§	HH	ND	SH	D
Tracheobionta (Gefäßpflanzen)																	
Acer campestre (Feld-Ahorn)	7	w															
Acer pseudoplatanus (Berg-Ahorn)	7	w															
Aegopodium podagraria (Giersch)	7	h															
Agrostis gigantea (Riesen-Straußgras)	7	w															
Alliaria petiolata (Knoblauchsrauke)	7	w															
Alnus glutinosa (Schwarz-Erle)	7	l															
Anthriscus sylvestris (Wiesen-Kerbel)	7	w															
Artemisia vulgaris (Gewöhnlicher Beifuß)	7	w															

Erhebungsbogen

B

Projekt	Biotopkartierung Hamburg		Interne Nr.	143337	
			DK5 DK5-GK	7442	7444
			DK5 - Name	Berne	
Handlungsbedarf	Nein		Biotop-Nr. alt	171	11
Bearbeitung	BOI	Kopie	Nein	Kartierung	16.06.2020
Räumliche Abbildung	Linie			Fläche / Länge [m²/m]	949,69
Anzahl Abschnitte	5			Breite (lineare Abb.) [m]	2

Pflanzenartenliste

Gruppe / Pflanzenart	MS	M	W	Vs	St	PA	Ph	Sz	VS	V	G	cf	§	Rote Liste			
														HH	ND	SH	D
Betula pendula (Hänge-Birke)	7	w															
Betula pubescens pubescens (Moor-Birke)	7	w															
Calamagrostis epigejos (Land-Reitgras)	7	w															
Carpinus betulus (Hainbuche)	7	w															
Chenopodium album (Weißer Gänsefuß)	7	w															
Cirsium arvense (Acker-Kratzdistel)	7	w															
Cornus alba (Weißer (Tartarischer) Hartriegel)	7	w															
Corylus avellana (Haselnuss)	7	w															
Crataegus monogyna (Eingrifflicher Weißdorn)	7	w															
Dryopteris filix-mas (Gewöhnlicher Wurmfarne)	7	w															
Elymus repens (Gewöhnliche Quecke)	7	w															
Epilobium angustifolium (Schmalblättriges Weidenröschen)	7	w															
Fallopia dumetorum (Hecken-Knöterich)	7	w															
Fallopia japonica (Japanischer Staudenknöterich)	7	w															
Festuca rubra (Rot-Schwingel)	7	w															
Frangula alnus (Faulbaum)	7	w															
Galium aparine (Kletten-Labkraut)	7	w															
Geranium robertianum (Stinkender Storchschnabel)	7	w															
Geum urbanum (Echte Nelkenwurz)	7	w															
Hedera helix (Efeu)	7	w															
Heracleum sphondylium (Wiesen-Bärenklau)	7	w															
Holcus mollis (Weiches Honiggras)	7	w															
Impatiens parviflora (Kleinblütiges Springkraut)	7	w															
Linaria vulgaris (Gewöhnliches Leinkraut)	7	w															
Lonicera periclymenum (Wald-Geißblatt)	7	w															
Lysimachia punctata (Drüsiger Gilbweiderich)	7	w															
Lysimachia vulgaris (Gewöhnlicher Gilbweiderich)	7	w															
Moehringia trinervia (Dreinervige Nabelmiere)	7	w															
Philadelphus coronarius (Europäischer Pfeifenstrauch)	7	w															
Poa nemoralis (Hain-Rispengras)	7	w															
Populus tremula (Zitter-Pappel)	7	w															
Prunus avium (Vogel-Kirsche)	7	w															
Prunus padus (Echte Traubenkirsche)	7	w															
Prunus spinosa spinosa (Schlehe)	7	w															
Quercus robur (Stiel-Eiche)	7	h															
Rhododendron spec. (Rhododendron)	7	w															
Rosa rugosa (Kartoffel-Rose)	7	w															
Rosa spec. (Rose)	7	w															
Rubus fruticosus agg. (Artengruppe Echte Brombeere)	7	w															
Rubus idaeus (Himbeere)	7	w															
Salix caprea (Sal-Weide)	7	w															
Sambucus nigra (Schwarzer Holunder)	7	w															
Sambucus racemosa (Trauben-Holunder)	7	w															
Silene latifolia alba (Weiße Lichtnelke)	7	w															
Sisymbrium officinale (Weg-Rauke)	7	w															

Erhebungsbogen

B

Projekt	Biotopkartierung Hamburg	Interne Nr.	143337
		DK5 DK5-GK	7442 7444
Handlungsbedarf	Nein	DK5 - Name	Berne
Bearbeitung	BOI	Biotop-Nr. alt	171 11
Räumliche Abbildung	Linie	Kartierung	16.06.2020
Anzahl Abschnitte	5	Fläche / Länge [m²/m]	949,69
		Breite (lineare Abb.) [m]	2

Pflanzenartenliste

Gruppe / Pflanzenart	MS	M	W	Vs	St	PA	Ph	Sz	VS	V	G	cf	§	Rote Liste				
														HH	ND	SH	D	
Solidago gigantea (Riesen-Goldrute)	7	w																
Sorbus aucuparia (Eberesche)	7	w																
Stellaria holostea (Große Sternmiere)	7	w																
Symphoricarpos albus (Schneebeere)	7	z																
Urtica dioica (Große Brennessel)	7	h																
Anzahl Rote Liste Arten																		
Anzahl Arten													58					

MS: Mengensystem; M: Mengenangabe, W: Bewertung der Art (FFH-Monitoring), Vs: Vegetationsschicht, St: Status, PA: Autor Phänologie; Ph: Phänologie, Sz: Soziabilität, VS: Vitalitätssystem; V: Vitalität, G: Geschlecht, cf: unsichere Bestimmung, §: Schutz nach BNatSchG, HH: Rote Liste Hamburg, Nds: Rote Liste Niedersachsen, SH: Rote Liste Schleswig-Holstein, D: Rote Liste Deutschland