

# Erhebungsbogen

**B**

<b>Projekt</b>	Biotopkartierung Hamburg	<b>Interne Nr.</b>	143309
		<b>DK5   DK5-GK</b>	<b>7442</b> 7444
		<b>DK5 - Name</b>	Berne
<b>Handlungsbedarf</b>	Nein	<b>Biotop-Nr.   alt</b>	<b>16</b> 66
<b>Bearbeitung</b>	BOI	<b>Kartierung</b>	26.06.2020
<b>Räumliche Abbildung</b>	Fläche	<b>Fläche / Länge [m<sup>2</sup>/m]</b>	27359,674
<b>Anzahl Abschnitte</b>	1	<b>Breite (lineare Abb.) [m]</b>	

**Gesetzlicher Schutz**  **kein gesetzl. Schutz**  **kein gesetzlich geschütztes Biotop**  **Schutz nur teilweise**  **Nein**

<b>Gesamtbewertung</b>	7	Besonders wertvoll
– <b>Alter</b>	7	Biotop hohen Alters, 100 bis 200 Jahre
– <b>Belastungsgrad</b>	7	Flächenhaft geringe oder Vorbelastung mit schwachem Einfluß
– <b>Ökolog. Funktion</b>	7	Sehr hohe Bedeutung in einem Biotopkomplex, für den lokalen Biotopverbund oder als Puffer
– <b>Seltenheit</b>	6	Seltener Biotoptyp, ohne seltene oder bedrohte Pflges., ungesättigtes Artenspektrum, reliktsche RL-Arten

## Bestandsbeschreibung

Schmaler Buchenwald hauptsächlich westlich der Berner Au. Die Baumschicht besteht fast ausschließlich aus sehr einheitlich alten Rot-Buchen. Im Westen ist die Strauch sowie Krautvegetation kaum ausgebildet, da dieser Bereich fast Parkanlagenartig genutzt wird. Naturverjüngung gibt hauptsächlich es an den Wegrändern. In der Krautschicht kommen noch vereinzelt typischen Arten anspruchsvoller Buchenwälder, wie etwa Ausdauerndem Binkelkraut vor.

## Vorkommen an Biotoptypen

1	TF	Typ	HF	F.Anteil
2	BTYP	Biotoptyp	- gesetzl. Grundl.	
3	Zusatz	Zusatz zum Biotoptypen		
4	LRT	Lebensraumtyp		
1	1		Ja	100 %
2	WMM	Buchenwald basenreicher Standorte (2018)		
3	2	schwaches bis mittleres Baumholz, Brusthöhendurchmesser 13 - < 50 cm (2)		
4	9130	Waldmeister-Buchenwald (Asperulo-Fagetum)		

## Räumliche Lage

<b>Lagebeschreibung</b>	südlich der Berner Allee	<b>Hochwert (Y)</b>	5942495
<b>Nachbarnutzung/en</b>	Berner Au, Wohngebiet	<b>Naturraum</b>	Geestplatten östlich der Alster (696.03)
<b>Rechtswert (X)</b>	574351	<b>Gemarkung</b>	Farmsen (545)
<b>Bezirk</b>	Wandsbek	<b>Ramsargebiet</b>	<input type="checkbox"/> <b>EG-Vogelschutzgeb.</b> <input type="checkbox"/>
<b>Stadtteil (OT-Nr.)</b>	Farmsen-Berne (514)	<b>Nationalpark</b>	<input type="checkbox"/>
<b>Digitaler Grünplan</b>	<input checked="" type="checkbox"/> <b>Hafengesamtgebiet</b> <input type="checkbox"/>		
<b>Ausgleichsflächen</b>	<input type="checkbox"/> <b>Biosphärenreservat</b> <input type="checkbox"/>		
<b>NSG / ND / LSG</b>	LSG Farmsen [ HH-2010 / Anteil: 64% ]		
<b>FFH-GEBIET</b>			
<b>Wasserschutzgebiet</b>			

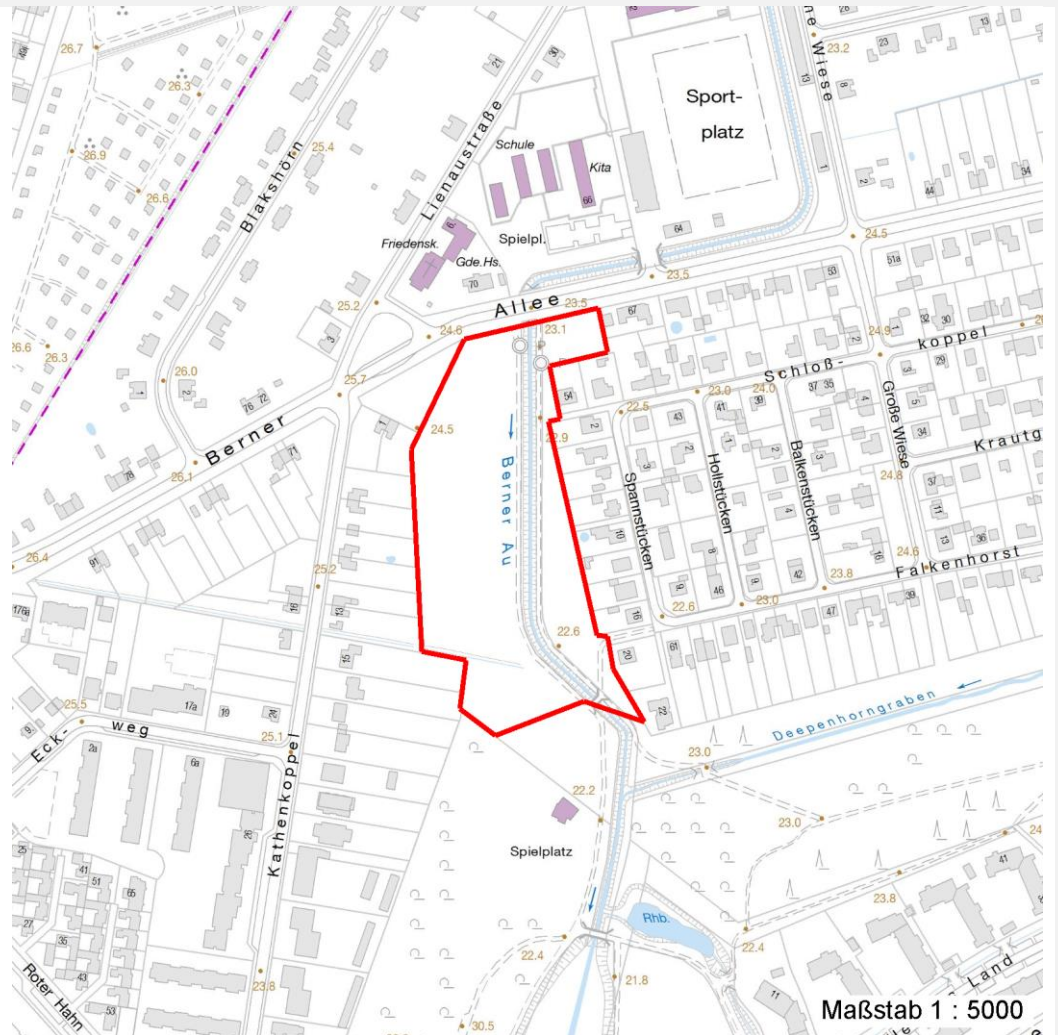
# Erhebungsbogen

**B**

<b>Projekt</b>	Biotopkartierung Hamburg		<b>Interne Nr.</b>	143309	
			<b>DK5   DK5-GK</b>	<b>7442</b>	7444
			<b>DK5 - Name</b>	Berne	
<b>Handlungsbedarf</b>	Nein		<b>Biotop-Nr.   alt</b>	<b>16</b>	66
<b>Bearbeitung</b>	BOI	<b>Kopie</b> Ja	<b>Kartierung</b>	26.06.2020	
<b>Räumliche Abbildung</b>	Fläche		<b>Fläche / Länge [m<sup>2</sup>/m]</b>	27359,674	
<b>Anzahl Abschnitte</b>	1		<b>Breite (lineare Abb.) [m]</b>		

## Räumliche Lage

### Karte



## Weitere Erhebungsbögen

Interne Nr.	Interne Nr. Zuordnung	DK5	Biotop-Nr.	Kartierung	Zuordnung	DK5 (GK)	Biotop-Nr. (alt)
143309	54652	7442	16	29.10.1997	K	7444	66
143309	54653	7442	16	18.08.2005	K	7444	66
143309	87970	7442	16	04.09.2014	K	7444	66

Zuordnung: N = nachfolgende Kartierung, K = weitere Kartierungen (zeitlich vorher oder nachher)

## Foto

Interne Nr.	Index	Dateiname	Aufnahmerichtung
79937	0	7442_16_260620_1.JPG	
79938	0	7442_16_260620_2.JPG	

# Erhebungsbogen

**B**

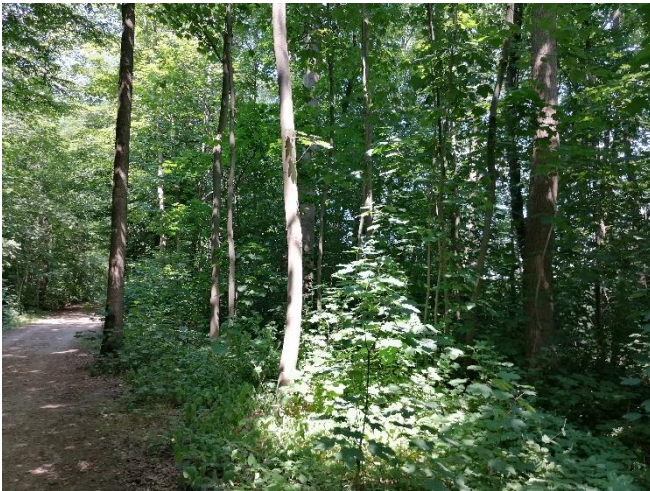
<b>Projekt</b>	Biotopkartierung Hamburg	<b>Interne Nr.</b>	143309
		<b>DK5   DK5-GK</b>	<b>7442</b> 7444
		<b>DK5 - Name</b>	Berne
<b>Handlungsbedarf</b>	Nein	<b>Biotop-Nr.   alt</b>	<b>16</b> 66
<b>Bearbeitung</b>	BOI	<b>Kartierung</b>	26.06.2020
<b>Räumliche Abbildung</b>	Fläche	<b>Fläche / Länge [m<sup>2</sup>/m]</b>	27359,674
<b>Anzahl Abschnitte</b>	1	<b>Breite (lineare Abb.) [m]</b>	

## Weitere Angaben

Merkmal	Wert
<b>Auswertung</b>	
Wertgesichtspunkte	Charakteristisch ausgeprägter naturnaher Biotop Reste von naturräumlich typischen Strukturen Vorkommen seltener Pflanzen
zoologisch bedeutsame Strukturen	Totholz
Bedeutung für Tiergruppe	Holzbewohnende Insekten Waldvögel
Maßnahmen	Bei behaltung der derzeitigen Bewirtschaftung bzw. Pflege

## Foto

<b>Fotodatei</b>	7442_16_260620_1.JPG	<b>Fotodatei</b>	7442_16_260620_2.JPG
<b>Bildbeschreibung</b>	k.A.	<b>Bildbeschreibung</b>	k.A.
<b>Aufnahmerichtung</b>		<b>Aufnahmerichtung</b>	



## Teilflächenbeschreibung

<b>Teilflächentyp</b>		<b>Teilflächen-Nr.</b>	1
<b>Biotoptyp</b>	Buchenwald basenreicher Standorte (2018)	<b>Biotoptyp</b>	WMM
- <b>Zusatz</b>	schwaches bis mittleres Baumholz, Brusthöhendurchmesser 13 - < 50 cm (2)	- <b>gesetzl. Grundl.</b>	
<b>FFH-LRT</b>	Waldmeister-Buchenwald (Asperulo-Fagetum)	<b>FFH-LRT</b>	9130
<b>Beschreibung</b>		<b>Entw.potential LRT</b>	
		<b>Hauptfläche</b>	Ja
		<b>Flächenanteil</b>	100 %
		<b>FFH-Unters.Fläche</b>	Nein
		<b>Saatgutfläche</b>	Nein

# Erhebungsbogen

**B**

<b>Projekt</b>	Biotopkartierung Hamburg	<b>Interne Nr.</b>	143309
		<b>DK5   DK5-GK</b>	<b>7442</b> 7444
		<b>DK5 - Name</b>	Berne
<b>Handlungsbedarf</b>	Nein	<b>Biotop-Nr.   alt</b>	<b>16</b> 66
<b>Bearbeitung</b>	BOI	<b>Kartierung</b>	26.06.2020
<b>Räumliche Abbildung</b>	Fläche	<b>Fläche / Länge [m<sup>2</sup>/m]</b>	27359,674
<b>Anzahl Abschnitte</b>	1	<b>Breite (lineare Abb.) [m]</b>	

## Weitere Angaben

Merkmal	Wert
<b>Auswertung</b>	
Gefährdung/ Einflüsse	Starker Erholungsdruck
Maßnahmen	1.5 - Zahl der Wege reduzieren (Starke Trittbelastung reduzieren/ "Spielwald" verlegen um letzte Vorkommen seltener Pflanzen in der Krautschicht zu erhalten.)
	9.4 - Alt- und Biotopbäume erhalten
<b>Boden</b>	
Feuchte	6 - mäßig feucht und wechselfeucht
Reaktion	7 - neutral
Stickstoffgehalt	6 - mäßig stickstoffarm bis stickstoffreich
<b>Standort, Relief</b>	
Relief	eben
Belichtung	4 - schattig bis halbschattig
Luft	keine Besonderheiten
<b>Veg. - Deckg./Ant.</b>	
Gesamt	100 %
1. Baumschicht	90 %
Strauchschicht	10 %
1. Krautschicht	20 %
<b>Veg. - Zeigerwerte</b>	
Anz. Giftpflanzen	2

## FFH-Bewertungen (BFN)

		Wert	AZ	Z
<b>1</b>	<b>Lebensraumtyp</b>			
<b>3</b>	<b>Arteninventar</b> , Gesamtbewertung, 1..n - Parameter mit Kriterien A/B/C			
<b>4</b>	<b>Habitatstruktur</b> , Gesamtbewertung, 1..n - Parameter mit Kriterien A/B/C			
<b>5</b>	<b>Beeinträchtigungen</b> , Gesamtbewertung, 1..n - Parameter mit Kriterien A/B/C			
	Zustandsbewertung: AZ – Vorgabewert, Z – von AZ abweichend festgelegte Zustandsbewertung			
<b>1</b>	<b>9130 (BFN) Waldmeister-Buchenwald (Asperulo-Fagetum)</b>		C	
<b>3</b>	<b>Arteninventar</b>		B	
3.2	Deckungsanteil der lebensraumtypischen Gehölzarten in Baum- und Strauchschicht(en) A: >= 90 % B: >= 80 % C: >= 70 %	80	B	
<b>4</b>	<b>Habitatstrukturen</b>		C	
4.2	Wal dentwicklungsphasen / Raumstruktur (Flächenanteil (%) jeder vorhandenen Phase nennen) A: >= 3 Wal dentwicklungsphasen, dabei Auftreten der Phasen 4 und 5 auf einem Flächenanteil von >= 40 % B: >= 2 Wal dentwicklungsphasen, dabei Auftreten der Phasen 4 und 5 auf einem Flächenanteil von >= 20 % C: sofern nicht A oder B zutrifft		B	
4.2	Habitatbäume A: >= 6 Stück / ha B: >= 3 Stück / ha C: < 3 Stück / ha	1	C	

# Erhebungsbogen

**B**

<b>Projekt</b>	Biotopkartierung Hamburg		<b>Interne Nr.</b>	143309
			<b>DK5   DK5-GK</b>	7442 7444
			<b>DK5 - Name</b>	Berne
<b>Handlungsbedarf</b>	Nein		<b>Biotop-Nr.   alt</b>	16 66
<b>Bearbeitung</b>	BOI	<b>Kopie</b> Ja	<b>Kartierung</b>	26.06.2020
<b>Räumliche Abbildung</b>	Fläche		<b>Fläche / Länge [m<sup>2</sup>/m]</b>	27359,674
<b>Anzahl Abschnitte</b>	1		<b>Breite (lineare Abb.) [m]</b>	

## FFH-Bewertungen (BFN)

		Wert	AZ	Z
<b>1</b>	<b>Lebensraumtyp</b>			
<b>3</b>	<b>Arteninventar</b> , Gesamtbewertung, 1..n - Parameter mit Kriterien A/B/C			
<b>4</b>	<b>Habitatstruktur</b> , Gesamtbewertung, 1..n - Parameter mit Kriterien A/B/C			
<b>5</b>	<b>Beeinträchtigungen</b> , Gesamtbewertung, 1..n - Parameter mit Kriterien A/B/C			
	Zustandsbewertung: AZ – Vorgabewert, Z – von AZ abweichend festgelegte Zustandsbewertung			
4.2	Totholz A: > 3 Stk./ha, liegendes und stehendes Totholz B: > 1 Stk./ha, liegendes oder stehendes Totholz C: >= 1 Stk./ha, liegendes oder stehendes Totholz		B	
4.2	Durchmischung der verschiedenen Entwicklungsphasen A: gut durchmischt, naturnah strukturiert B: teilweise durchmischt C: Entwicklungsphasen nebeneinander (Altersklassenwald)		B	
<b>5</b>	<b>Beeinträchtigungen</b>		C	
5.2	Schäden an lebensraumtypischen Standortverhältnissen, Waldvegetation und Struktur (einschließlich Nutzung) A: keine oder nur kleinflächige Beeinträchtigung (< 10 % Flächenanteil) B: Beeinträchtigung auf 10 - 50 % der Fläche C: Beeinträchtigung auf > 50 % der Fläche	55	C	
5.2	Deckungsanteil nicht heimischer Gehölzarten (%) in der Baumschicht (Arten und Anteil nennen, Bewertung gutachterlich) A: < 5 %, kein Voranbau B: 5-10 % C: > 10 % oder Voranbau	15	C	
5.2	Deckung Störzeiger (%) (Krautschicht; Artenliste erstellen, Gesamtdeckung nennen) A: < 5 % B: 5 - 25 % C: > 25 %	30	C	
5.2	Verbiss (Beeinträchtigung der Naturverjüngung, Ausfall von Haupt oder Nebenbaumarten) A: Verbiss nicht nachweisbar oder nur sehr gering, < 10% Verbiss B: Verbiss deutlich erkennbar, 10 - 50% aber kein Ausfall von Arten C: erheblicher Verbissdruck: > 50% natürliche Baumarten fehlen verbissbedingt	5	A	
5.2	Befahrungsschäden (gutachterlich mit Begründung) A: keine Fahrspuren und Gleisbildung außerhalb von Feinerschließungslinien und Gleisbildung auf den Rückelinien höchstens gering B: wenige Fahrspuren und Gleisbildung außerhalb von Feinerschließungslinien und/oder mäßige Gleisbildung auf den Rückelinien C: erhebliche Fahrspuren und Gleisbildung außerhalb von Feinerschließungslinien oder starke Gleisbildung auf den Rückelinien		A	

# Erhebungsbogen

**B**

<b>Projekt</b>	Biotopkartierung Hamburg		<b>Interne Nr.</b>	143309	
			<b>DK5   DK5-GK</b>	<b>7442</b>	7444
			<b>DK5 - Name</b>	Berne	
<b>Handlungsbedarf</b>	Nein		<b>Biotop-Nr.   alt</b>	<b>16</b>	66
<b>Bearbeitung</b>	BOI		<b>Kartierung</b>	26.06.2020	
<b>Räumliche Abbildung</b>	Fläche		<b>Fläche / Länge [m<sup>2</sup>/m]</b>	27359,674	
<b>Anzahl Abschnitte</b>	1		<b>Breite (lineare Abb.) [m]</b>		

## Zeigerwerte der Pflanzenartenliste (Auswertung)

<b>Standort</b>	<b>Belichtung</b>	schattig bis halbschattig	4
<b>Boden</b>	<b>Feuchte</b>	mäßig feucht und wechselfeucht	5,7
	<b>Stickstoff (N)</b>	mäßig stickstoffarm bis stickstoffreich	6,5
	<b>Reaktion</b>	neutral	6,8
<b>Vegetation</b>	<b>Mahdverträglichkeit</b>	schnittempfindlich bis mäßig schnittverträglich	3,5
<b>Zeigerwerte</b>	<b>Futterwert</b>	sehr geringwertiges Futter	1,6
	<b>Wechselfeuchteanzeiger</b>		0
	<b>Giftpflanzen</b>		2
	<b>Überschw.anzeiger</b>		2

## Pflanzenartenliste

Gruppe / Pflanzenart	MS	M	W	Vs	St	PA	Ph	Sz	VS	V	G	cf	§	Rote Liste			
														HH	ND	SH	D
<b>Tracheobionta (Gefäßpflanzen)</b>																	
Acer pseudoplatanus (Berg-Ahorn)	7	l															
Acer pseudoplatanus (Berg-Ahorn)	7	w															
Aegopodium podagraria (Giersch)	7	w															
Alnus glutinosa (Schwarz-Erle)	7	w															
Carex acuta (Schlank-Segge)	7	w													V		
Carex remota (Winkel-Segge)	7	w															
Carpinus betulus (Hainbuche)	7	w															
Circaea lutetiana (Gewöhnliches Hexenkraut)	7	z															
Corylus avellana (Haselnuss)	7	w															
Dryopteris filix-mas (Gewöhnlicher Wurmfarne)	7	w															
Epilobium angustifolium (Schmalblättriges Weidenröschen)	7	w															
Fagus sylvatica (Rotbuche)	7	h		B1													
Fraxinus excelsior (Gewöhnliche Esche)	7	w		B2													
Galeobdolon argentatum (Garten Goldnessel)	7	h															
Galeobdolon luteum (Echte Goldnessel)	7	w													V		
Galeopsis tetrahit (Gewöhnlicher Hohlzahn)	7	w															
Geum urbanum (Echte Nelkenwurz)	7	w															
Glechoma hederacea (Gundermann)	7	w															
Impatiens noli-tangere (Echtes Springkraut)	7	w													V		
Impatiens parviflora (Kleinblütiges Springkraut)	7	w															
Larix spec. (Lärche)	7	w															
Lathraea squamaria (Schuppenwurz)	7	w													3		
Mercurialis perennis (Ausdauerndes Bingelkraut)	7	w													3		
Pinus sylvestris (Wald-Kiefer)	7	w															
Poa pratensis (Wiesen-Rispengras)	7	w															
Polygonatum multiflorum (Vielblütige Weißwurz)	7	w															
Quercus robur (Stiel-Eiche)	7	w															
Ribes rubrum (Rote Johannisbeere)	7	w															
Rubus fruticosus agg. (Artengruppe Echte Brombeere)	7	z															
Rubus idaeus (Himbeere)	7	w															
Salix spec. (Weide)	7	l															
Sambucus nigra (Schwarzer Holunder)	7	w															
Scrophularia nodosa (Knotige Braunwurz)	7	w															

# Erhebungsbogen

**B**

<b>Projekt</b>	Biotopkartierung Hamburg		<b>Interne Nr.</b>	143309	
			<b>DK5   DK5-GK</b>	<b>7442</b>	7444
<b>Handlungsbedarf</b>	Nein		<b>DK5 - Name</b>	Berne	
<b>Bearbeitung</b>	BOI	<b>Kopie</b> Ja	<b>Biotop-Nr.   alt</b>	<b>16</b>	66
<b>Räumliche Abbildung</b>	Fläche		<b>Kartierung</b>	26.06.2020	
<b>Anzahl Abschnitte</b>	1		<b>Fläche / Länge [m<sup>2</sup>/m]</b>	27359,674	
			<b>Breite (lineare Abb.) [m]</b>		

## Pflanzenartenliste

Gruppe / Pflanzenart	MS	M	W	Vs	St	PA	Ph	Sz	VS	V	G	cf	Rote Liste						
													§	HH	ND	SH	D		
Stachys sylvatica (Wald-Ziest)	7	w																	
Taxus baccata (Gemeine Eibe)	7	w												b		3			V
Urtica dioica (Große Brennessel)	7	w																	
<b>Anzahl Rote Liste Arten</b>													<b>4</b>	<b>1</b>	<b>1</b>	<b>1</b>			
<b>Anzahl Arten</b>													<b>35</b>						

MS: Mengensystem; M: Mengenangabe, W: Bewertung der Art (FFH-Monitoring), Vs: Vegetationsschicht, St: Status, PA: Autor Phänologie; Ph: Phänologie, Sz: Soziabilität, VS: Vitalitätssystem; V: Vitalität, G: Geschlecht, cf: unsichere Bestimmung, §: Schutz nach BNatSchG, HH: Rote Liste Hamburg, Nds: Rote Liste Niedersachsen, SH: Rote Liste Schleswig-Holstein, D: Rote Liste Deutschland