

Erhebungsbogen

B

Projekt	Biotopkartierung Hamburg	Interne Nr.	118915
		DK5 DK5-GK	7442
		DK5 - Name	Berne
Handlungsbedarf	Nein	Biotop-Nr. alt	169
Bearbeitung	KOM	Kartierung	02.08.2017
Räumliche Abbildung	Fläche	Fläche / Länge [m²/m]	14238,0275
Anzahl Abschnitte	3	Breite (lineare Abb.) [m]	

Gesetzlicher Schutz kein gesetzl. Schutz **kein gesetzlich geschütztes Biotop** **Schutz nur teilweise** **Nein**

Gesamtbewertung	6	Wertvoll
– Alter	7	Biotop hohen Alters, 100 bis 200 Jahre
– Belastungsgrad	6	Flächenhaft geringe oder örtlich stärkere oder Vorbelastung mit deutlichem Einfluß
– Ökolog. Funktion	6	Hohe Bedeutung in einem Biotopkomplex, für den lokalen Biotopverbund oder als Puffer
– Seltenheit	6	Seltener Biotoptyp, ohne seltene oder bedrohte Pflges., ungesättigtes Artenspektrum, reliktsche RL-Arten

Bestandsbeschreibung

Böschungen beiderseits einer im Westen im Einschnitt, im Osten auf einem Damm verlaufenden, alten U-Bahntrasse, beiderseits um 10 m breit mit Höhenunterschieden von bis zu 5 m. Die Vegetationsentwicklung ist offenbar seit langem sehr ungestört und naturnah. Es hat sich ein waldähnlicher Bestand aus älteren Stieleichen mit Stammdurchmessern von bis zu 60 cm und Wuchshöhen um knapp 20 m ausgebildet. Der Boden darunter ist z. T. kräftig beschattet und nur lückig bewachsen. Örtlich ist naturnahes Gebüsch aus Hasel, Brombeerarten, Espen und Salweiden ausgebildet. Die Krautfluren in den besonnten Bereichen und den Säumen entlang der Bahn sind halbruderale Gras- und Staudenfluren, teils grasreich, teils blütenreiche Staudenfluren. Der Bereich ist ausgezäunt und aktuell nicht zugänglich.

Vorkommen an Biotoptypen

1	TF	Typ	HF	F.Anteil
2	BTYP	Biotoptyp	- gesetzl. Grundl.	
3	Zusatz	Zusatz zum Biotoptypen		
4	LRT	Lebensraumtyp		
1	1		Ja	100 %
2	HGM	Naturnahes Gehölz mittlerer Standorte (2000)		

Räumliche Lage

Lagebeschreibung	U-Bahn-Damm		
Nachbarnutzung/en	Gleistrasse, Gärten, Wald		
Rechtswert (X)	575995	Hochwert (Y)	5943430
Bezirk	Wandsbek	Naturraum	Geestplatten östlich der Alster (696.03)
Stadtteil (OT-Nr.)	Rahlstedt (526)	Gemarkung	Farmsen (545)
Digitaler Grünplan	<input type="checkbox"/> Hafengesamtgebiet	<input type="checkbox"/> Ramsargebiet	<input type="checkbox"/> EG-Vogelschutzgeb.
Ausgleichsflächen NSG / ND / LSG	<input type="checkbox"/> Biosphärenreservat	<input type="checkbox"/> Nationalpark	<input type="checkbox"/>
	LSG Duvensedt, Bergstedt, Lemsahl-Mellingstedt, Volksdorf und Rahlstedt [HH-2009 / Anteil: 10%]		
FFH-GEBIET			
Wasserschutzgebiet			

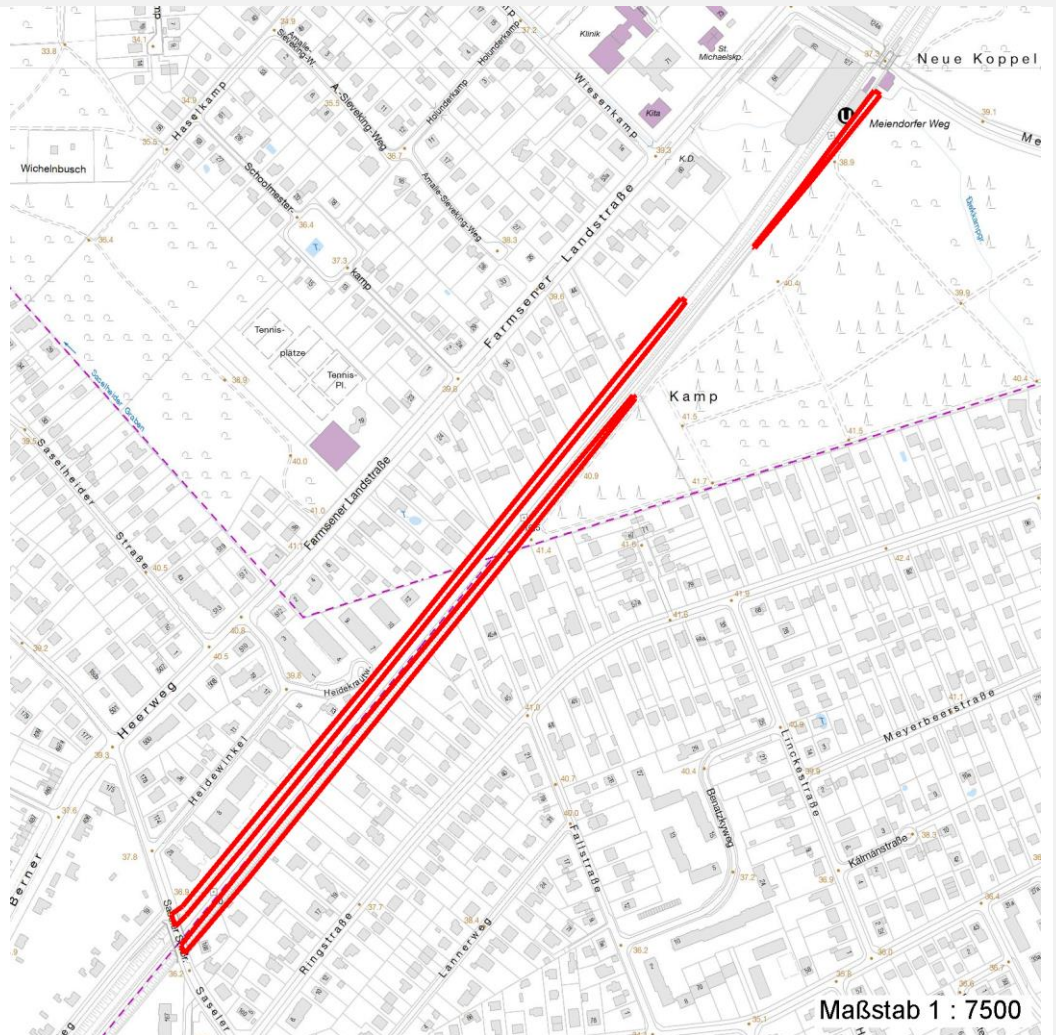
Erhebungsbogen

B

Projekt	Biotopkartierung Hamburg	Interne Nr.	118915
		DK5 DK5-GK	7442
		DK5 - Name	Berne
Handlungsbedarf	Nein	Biotop-Nr. alt	169
Bearbeitung	KOM	Kartierung	02.08.2017
Räumliche Abbildung	Fläche	Fläche / Länge [m²/m]	14238,0275
Anzahl Abschnitte	3	Breite (lineare Abb.) [m]	

Räumliche Lage

Karte



Weitere Erhebungsbögen

Interne Nr.	Interne Nr. Zuordnung	DK5	Biotop-Nr.	Kartierung	Zuordnung	DK5 (GK)	Biotop-Nr. (alt)
118915	143341	7442	172	12.06.2020	N		
118915	60566	7642	10	14.09.2006	<	7644	6

Zuordnung: N = nachfolgende Kartierung, K = weitere Kartierungen (zeitlich vorher oder nachher)

Weitere Angaben

Merkmal	Wert
Auswertung	
Gefährdung/ Einflüsse	Umfangreiche Ablagerungen von Gartenabfällen entlang vieler Privatgrundstücke, bahnspezifische Störungen und Schadstoffeinträge (Herbizide)
Wertgesichtspunkte	Waldartig, sehr ungestört, naturnah, relativ breit, günstig als Vernetzungsbiotop; Lebensraum für Insekten und Vögel.

Erhebungsbogen

B

Projekt	Biotopkartierung Hamburg	Interne Nr.	118915
		DK5 DK5-GK	7442
		DK5 - Name	Berne
Handlungsbedarf	Nein	Biotop-Nr. alt	169
Bearbeitung	KOM	Kartierung	02.08.2017
Räumliche Abbildung	Fläche	Fläche / Länge [m²/m]	14238,0275
Anzahl Abschnitte	3	Breite (lineare Abb.) [m]	

Weitere Angaben

Merkmal	Wert
Maßnahmen	möglichst extensive Pflege

Teilflächenbeschreibung

Teilflächentyp		Teilflächen-Nr.	1
Biotoptyp	Naturnahe Gehölz mittlerer Standorte (2000)	Biotoptyp	HGM
- Zusatz		- gesetzl. Grundl.	
FFH-LRT		FFH-LRT	
Beschreibung		Entw.potential LRT	
		Hauptfläche	Ja
		Flächenanteil	100 %
		FFH-Unters.Fläche	Nein
		Saatgutfläche	Nein