

Erhebungsbogen

B

Projekt	Biotopkartierung Hamburg	Interne Nr.	143339
		DK5 DK5-GK	7442
		DK5 - Name	Berne
Handlungsbedarf	Nein	Biotop-Nr. alt	158
Bearbeitung	BOI	Kartierung	26.06.2020
Räumliche Abbildung	Linie	Fläche / Länge [m²/m]	306,93
Anzahl Abschnitte	2	Breite (lineare Abb.) [m]	5

Gesetzlicher Schutz § 14 (2) 2.2 Knicks **Schutz nur teilweise** **Nein**

Gesamtbewertung	6 Wertvoll
– Alter	7 Biotop hohen Alters, 100 bis 200 Jahre
– Belastungsgrad	5 Flächenhaft mittlere oder örtlich starke Belastung
– Ökolog. Funktion	6 Hohe Bedeutung in einem Biotopkomplex, für den lokalen Biotopverbund oder als Puffer
– Seltenheit	5 Seltener Biotoptyp, floristisch stark verarmt, ohne seltener Pflges. od. verbr. artenreicher Biotoptyp

Bestandsbeschreibung

Knick zwischen landschaftlich genutzten Flächen und Wohnbebauung, Im Südlichen Bereich ist der Knick als Gartenabgrenzung genutzt, zwischen den Überhängern wurden Zierhecken gepflanzt.

Vorkommen an Biotoptypen

1	TF	Typ	HF	F.Anteil
2	BTYP	Biotoptyp		- gesetzl. Grundl.
3	Zusatz	Zusatz zum Biotoptypen		
4	LRT	Lebensraumtyp		
1	1		Ja	100 %
2	HWD	Degenerierter Knick (2018)		(§ 14 (2) 2.2)
3	kd	degenerierter Knickwall (kd)		

Räumliche Lage

Lagebeschreibung	Nördlich des Meiendorfer Mühlenweges		
Nachbarnutzung/en	Pferdeweide, Landwirtschaftliche Fläche, Wohnbebauung		
Rechtswert (X)	575196	Hochwert (Y)	5944000
Bezirk	Wandsbek	Naturraum	Geestplatten östlich der Alster (696.03)
Stadtteil (OT-Nr.)	Sasel (518)	Gemarkung	Sasel (539)
Digitaler Grünplan	<input type="checkbox"/> Hafengesamtgebiet	<input type="checkbox"/> Ramsargebiet	<input type="checkbox"/> EG-Vogelschutzgeb.
Ausgleichsflächen NSG / ND / LSG	<input type="checkbox"/> Biosphärenreservat	<input type="checkbox"/> Nationalpark	<input type="checkbox"/>
FFH-GEBIET	LSG Wandsbeker Geest [HH-2045 / Anteil: 79%]		
Wasserschutzgebiet			

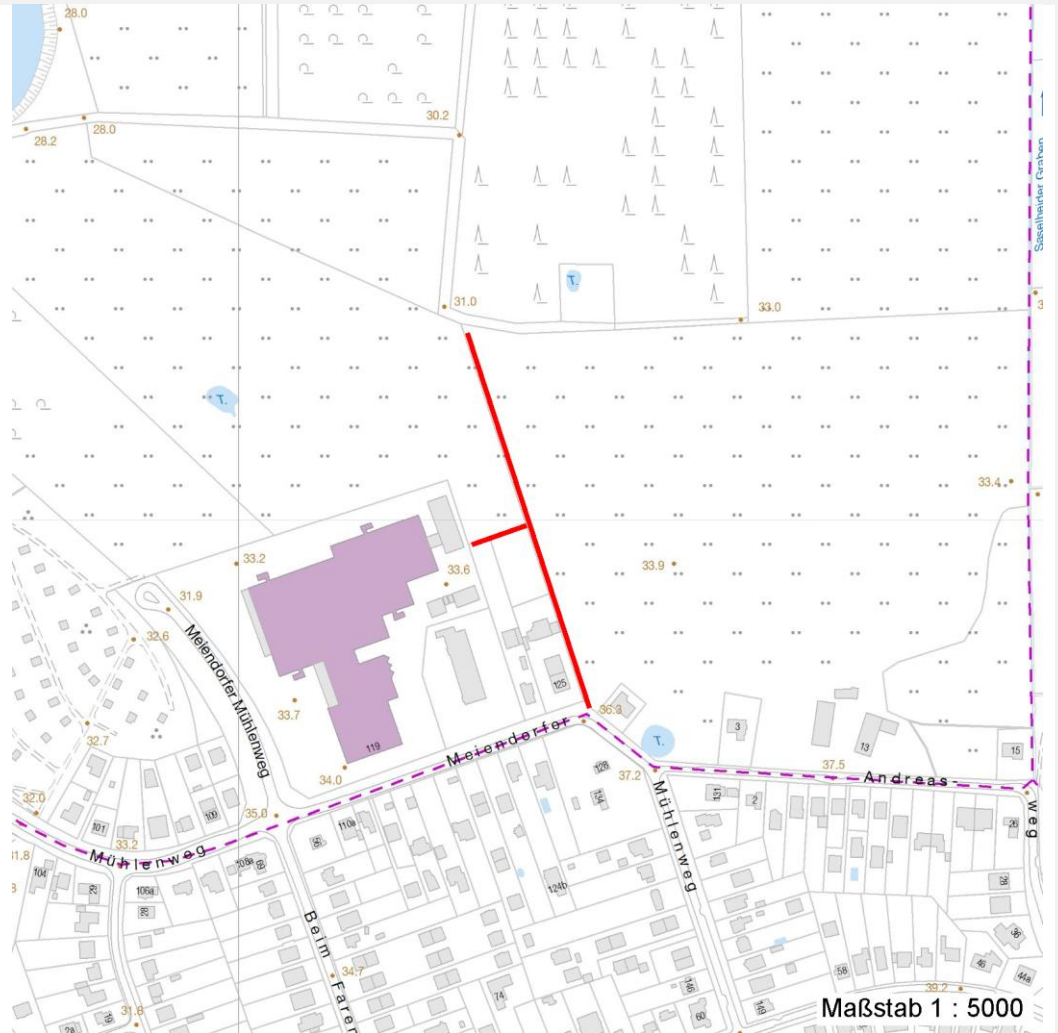
Erhebungsbogen

B

Projekt	Biotopkartierung Hamburg	Interne Nr.	143339
		DK5 DK5-GK	7442
		DK5 - Name	Berne
Handlungsbedarf	Nein	Biotop-Nr. alt	158
Bearbeitung	BOI	Kartierung	26.06.2020
Räumliche Abbildung	Linie	Fläche / Länge [m²/m]	306,93
Anzahl Abschnitte	2	Breite (lineare Abb.) [m]	5

Räumliche Lage

Karte



Weitere Erhebungsbögen

Interne Nr.	Interne Nr. Zuordnung	DK5	Biotop-Nr.	Kartierung	Zuordnung	DK5 (GK)	Biotop-Nr. (alt)
143339	88012	7442	158	23.09.2014	K		
143339	54799	7442	118	18.08.2005	<	7444	15

Zuordnung: N = nachfolgende Kartierung, K = weitere Kartierungen (zeitlich vorher oder nachher)

Foto

Interne Nr.	Index	Dateiname	Aufnahmerichtung
79996	0	7442_158_260620_1.JPG	

Weitere Angaben

Merkmal	Wert
Auswertung Gefährdung/ Einflüsse	Aufgabe der Nutzung oder Pflege

Erhebungsbogen

B

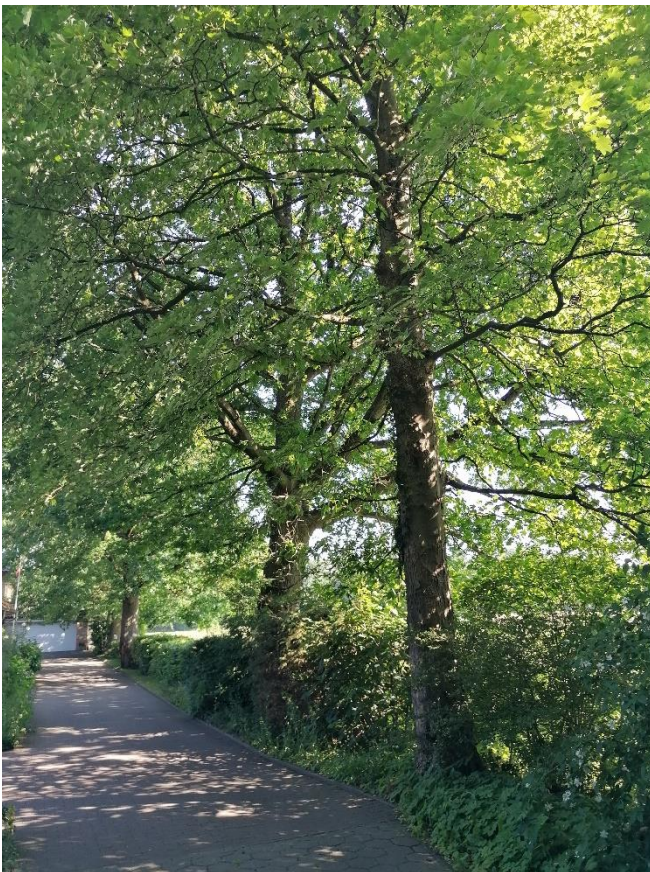
Projekt	Biotopkartierung Hamburg	Interne Nr.	143339
		DK5 DK5-GK	7442
Handlungsbedarf	Nein	DK5 - Name	Berne
Bearbeitung	BOI	Biotop-Nr. alt	158
Räumliche Abbildung	Linie	Kartierung	26.06.2020
Anzahl Abschnitte	2	Fläche / Länge [m²/m]	306,93
		Breite (lineare Abb.) [m]	5

Weitere Angaben

Merkmal	Wert
Maßnahmen	8.3 - Altbäume/Überhälter erhalten 8.8 - Pufferstreifen schaffen / Nährstoff- und Pestizideinträge vermindern

Foto

Fotodatei	7442_158_260620_1.JPG	Fotodatei	
Bildbeschreibung	k.A.	Bildbeschreibung	
Aufnahmerichtung		Aufnahmerichtung	



Teilflächenbeschreibung

Teilflächentyp		Teilflächen-Nr.	1
Biototyp	Degenerierter Knick (2018)	Biototyp	HWD
- Zusatz	degenerierter Knickwall (kd)	- gesetzl. Grundl.	(§ 14 (2) 2.2)
FFH-LRT		FFH-LRT	
Beschreibung		Entw.potential LRT	
		Hauptfläche	Ja
		Flächenanteil	100 %
		FFH-Unters.Fläche	Nein
		Saatgutfläche	Nein

Erhebungsbogen

B

Projekt	Biotopkartierung Hamburg	Interne Nr.	143339
		DK5 DK5-GK	7442
Handlungsbedarf	Nein	DK5 - Name	Berne
Bearbeitung	BOI	Biotop-Nr. alt	158
Räumliche Abbildung	Linie	Kartierung	26.06.2020
Anzahl Abschnitte	2	Fläche / Länge [m²/m]	306,93
		Breite (lineare Abb.) [m]	5

Weitere Angaben

Merkmal	Wert
Auswertung	
Gefährdung/ Einflüsse	Weitere Degeneration
Maßnahmen	Knickpflege
	Pufferstreifen einrichten zu den landwirtschaftlich genutzten Flächen

Zeigerwerte der Pflanzenartenliste (Auswertung)

Standort	Belichtung	halbschattig	5,1
Boden	Feuchte	mäßig feucht und wechselfeucht	5,5
	Stickstoff (N)	stickstoffreich	7
	Reaktion	neutral	7
Vegetation	Mahdverträglichkeit	gut schnittverträglich	7,3
Zeigerwerte	Futterwert	mäßige Futterqualität	3,7
	Wechselfeuchteanzeiger		0
	Giftpflanzen		0
	Überschw.anzeiger		0

Pflanzenartenliste

Gruppe / Pflanzenart	MS	M	W	Vs	St	PA	Ph	Sz	VS	V	G	cf	§	Rote Liste			
														HH	ND	SH	D
Tracheobionta (Gefäßpflanzen)																	
Acer platanoides (Spitz-Ahorn)	7	w		B1													
Aegopodium podagraria (Giersch)	7	w															
Carpinus betulus (Hainbuche)	7	w		S													
Dactylis glomerata (Wiesen-Knäuelgras)	7	w															
Fagus sylvatica (Rotbuche)	7	w															
Glechoma hederacea (Gundermann)	7	w															
Quercus robur (Stiel-Eiche)	7	w		B1													
Anzahl Rote Liste Arten																	
Anzahl Arten											7						

MS: Mengensystem; M: Mengenangabe, W: Bewertung der Art (FFH-Monitoring), Vs: Vegetationsschicht, St: Status, PA: Autor Phänologie; Ph: Phänologie, Sz: Soziabilität, VS: Vitalitätssystem; V: Vitalität, G: Geschlecht, cf: unsichere Bestimmung, §: Schutz nach BNatSchG, HH: Rote Liste Hamburg, ND: Rote Liste Niedersachsen, SH: Rote Liste Schleswig-Holstein, D: Rote Liste Deutschland