

Erhebungsbogen

B

Projekt	Biotopkartierung Hamburg	Interne Nr.	143338
		DK5 DK5-GK	7442
		DK5 - Name	Berne
Handlungsbedarf	Nein	Biotop-Nr. alt	157
Bearbeitung	BOI	Kartierung	16.06.2020
Räumliche Abbildung	Fläche	Fläche / Länge [m²/m]	6973,6678
Anzahl Abschnitte	1	Breite (lineare Abb.) [m]	

Gesetzlicher Schutz	§ 30 (2) 4.1 Bruchwälder	Schutz nur teilweise	Ja
----------------------------	---------------------------------	-----------------------------	-----------

Gesamtbewertung	7	Besonders wertvoll
– Alter	6	Biotop mittleren Alters, 50 bis 100 Jahre
– Belastungsgrad	6	Flächenhaft geringe oder örtlich stärkere oder Vorbelastung mit deutlichem Einfluß
– Ökolog. Funktion	7	Sehr hohe Bedeutung in einem Biotopkomplex, für den lokalen Biotopverbund oder als Puffer
– Seltenheit	6	Seltener Biotoptyp, ohne seltene oder bedrohte Pflges., ungesättigtes Artenspektrum, reliktsche RL-Arten

Bestandsbeschreibung

Erlenbruchwald mit hauptsächlich Schwarz-Erlen (Stammdurchmesser ca. 40 cm) innerhalb Bauung gelegen und vom Deepenhorngraben fast mittig durchflossen.
 Vereinzelt noch Stiel-Eichen und Buchen in der Baumschicht. Die Strauchschicht besteht überwiegend aus Berg-Ahorn und Esche, sowie Grau-Erle.
 Die Krautschicht besteht aus Gamander-Ehrenpreis, Gundermann, Brennesseln, Hexenkraut, Giersch, Winkel-Segge.
 Ostlicher Bereich feuchter und mit jüngeren Schwarz-Erlen und sehr viel Stangenholz aus Berg-Ahorn. Stark abfallendes Gelände zum Deepenhorngraben hin, viel Alt- und Totholz.

Vorkommen an Biototypen

1	TF	Typ	HF	F.Anteil
2	BTYP	Biototyp		- gesetzl. Grundl.
3	Zusatz	Zusatz zum Biototypen		
4	LRT	Lebensraumtyp		
1	1		Ja	100 %
2	WBE	(Birken-)Erlen-Bruchwald nährstoffreicher Standorte (2018)		§ 30 (2) 4.1
4	kein LRT	kein Lebensraumtyp nach FFH-Richtlinie		

Räumliche Lage

Lagebeschreibung	Zwischen Berner Heerweg und Berner Allee Am Berner Guts park östlichster Teil eines länglichen ausgedehnten Waldstücks längs des Deepenhorngrabens		
Nachbarnutzung/en	Altersheim, Wohnbebauung, Berner Heerweg, WMM		
Rechtswert (X)	575310	Hochwert (Y)	5942732
Bezirk	Wandsbek	Naturraum	Geestplatten östlich der Alster (696.03)
Stadtteil (OT-Nr.)	Farmsen-Berne (514)	Gemarkung	Farmsen (545)
Digitaler Grünplan	<input checked="" type="checkbox"/> Hafengesamtgebiet	<input type="checkbox"/> Ramsargebiet	<input type="checkbox"/> EG-Vogelschutzgeb.
Ausgleichsflächen NSG / ND / LSG	<input type="checkbox"/> Biosphärenreservat	<input type="checkbox"/> Nationalpark	<input type="checkbox"/>
FFH-GEBIET	LSG Farmsen [HH-2010 / Anteil: 100%]		
Wasserschutzgebiet			

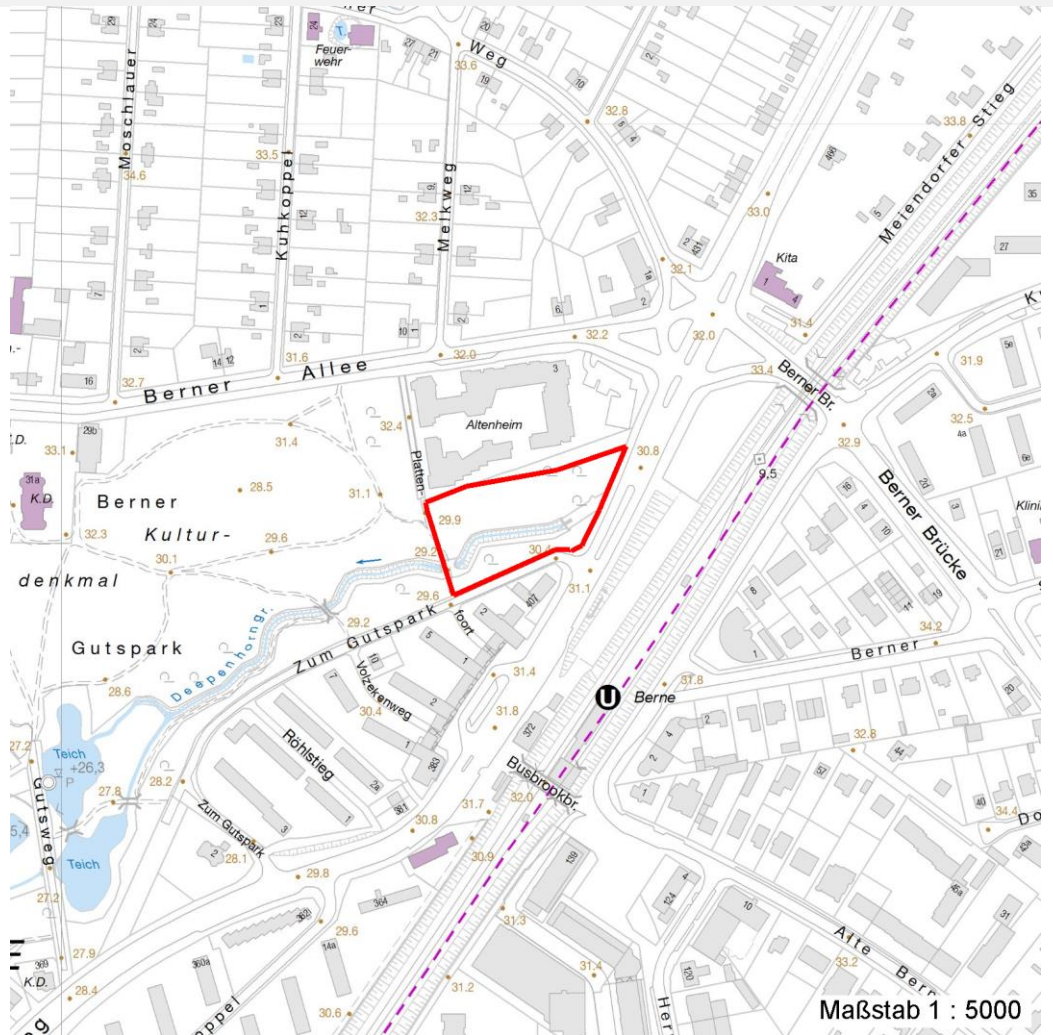
Erhebungsbogen

B

Projekt	Biotopkartierung Hamburg	Interne Nr.	143338
		DK5 DK5-GK	7442
		DK5 - Name	Berne
Handlungsbedarf	Nein	Biotop-Nr. alt	157
Bearbeitung	BOI	Kartierung	16.06.2020
Räumliche Abbildung	Fläche	Fläche / Länge [m²/m]	6973,6678
Anzahl Abschnitte	1	Breite (lineare Abb.) [m]	

Räumliche Lage

Karte



Weitere Erhebungsbögen

Interne Nr.	Interne Nr. Zuordnung	DK5	Biotop-Nr.	Kartierung	Zuordnung	DK5 (GK)	Biotop-Nr. (alt)
143338	88009	7442	157	03.09.2014	K		
143338	54613	7442	14	18.08.2005	K	7444	61

Zuordnung: N = nachfolgende Kartierung, K = weitere Kartierungen (zeitlich vorher oder nachher)

Foto

Interne Nr.	Index	Dateiname	Aufnahmerichtung
79992	0	7442_157_160620_2.JPG	
79993	0	7442_157_160620_1.JPG	
79994	0	7442_157_160620_4.JPG	
79995	0	7442_157_160620_5.JPG	

Erhebungsbogen

B

Projekt	Biotopkartierung Hamburg	Interne Nr.	143338
Handlungsbedarf	Nein	DK5 DK5-GK	7442
Bearbeitung	BOI	DK5 - Name	Berne
Räumliche Abbildung	Fläche	Biotop-Nr. alt	157
Anzahl Abschnitte	1	Kartierung	16.06.2020
		Fläche / Länge [m²/m]	6973,6678
		Breite (lineare Abb.) [m]	

Foto

Fotodatei 7442_157_160620_1.JPG
Bildbeschreibung k.A.
Aufnahmerichtung



Fotodatei 7442_157_160620_2.JPG
Bildbeschreibung k.A.
Aufnahmerichtung



Foto

Fotodatei 7442_157_160620_5.JPG
Bildbeschreibung k.A.
Aufnahmerichtung



Fotodatei
Bildbeschreibung
Aufnahmerichtung

Erhebungsbogen

B

Projekt	Biotopkartierung Hamburg	Interne Nr.	143338
		DK5 DK5-GK	7442
		DK5 - Name	Berne
Handlungsbedarf	Nein	Biotop-Nr. alt	157
Bearbeitung	BOI	Kartierung	16.06.2020
Räumliche Abbildung	Fläche	Fläche / Länge [m²/m]	6973,6678
Anzahl Abschnitte	1	Breite (lineare Abb.) [m]	

Teilflächenbeschreibung

Teilflächentyp		Teilflächen-Nr.	1
Biototyp	(Birken-)Erlen-Bruchwald nährstoffreicher Standorte (2018)	Biototyp	WBE
- Zusatz		- gesetzl. Grundl.	§ 30 (2) 4.1
FFH-LRT Beschreibung	kein Lebensraumtyp nach FFH-Richtlinie	FFH-LRT	kein LRT
		Entw.potential LRT	
		Hauptfläche	Ja
		Flächenanteil	100 %
		FFH-Unters.Fläche	Nein
		Saatgutfläche	Nein

Weitere Angaben

Merkmal	Wert
Auswertung	
Gefährdung/ Einflüsse	Starke negative Einflüsse von außen
Maßnahmen	1.1 - Sukzession ungestört ablaufen lassen
Veg. - Deckg./Ant.	
1. Baumschicht	85 %
Strauchschicht	30 %
1. Krautschicht	35 %

Zeigerwerte der Pflanzenartenliste (Auswertung)

Standort	Belichtung	halbschattig	5
Boden	Feuchte	mäßig feucht und wechselfeucht	6,5
	Stickstoff (N)	stickstoffreich	7
	Reaktion	neutral	6,7
Vegetation	Mahdverträglichkeit	schnittempfindlich bis mäßig schnittverträglich	4,1
Zeigerwerte	Futterwert	fast wertloses Futter	0,8
	Wechselfeuchteanzeiger		0
	Giftpflanzen		3
	Überschw.anzeiger		4

Pflanzenartenliste

Gruppe / Pflanzenart	MS	M	W	Vs	St	PA	Ph	Sz	VS	V	G	cf	Rote Liste			
													§	HH	ND	SH
Tracheobionta (Gefäßpflanzen)																
Acer platanoides (Spitz-Ahorn)	7	z		B2												
Acer pseudoplatanus (Berg-Ahorn)	7	h		S												
Acer pseudoplatanus (Berg-Ahorn)	7	z		B2												
Aegopodium podagraria (Giersch)	7	z														
Alliaria petiolata (Knoblauchsrauke)	7	z														
Alnus glutinosa (Schwarz-Erle)	7	h		B1												
Alnus glutinosa (Schwarz-Erle)	7	z		B2												
Alnus incana (Grau-Erle)	7	l														
Anemone nemorosa (Busch-Windröschen)	7	w														
Carex remota (Winkel-Segge)	7	z														

Erhebungsbogen

B

Projekt	Biotopkartierung Hamburg		Interne Nr.	143338
			DK5 DK5-GK	7442
Handlungsbedarf	Nein		DK5 - Name	Berne
Bearbeitung	BOI	Kopie Ja	Biotop-Nr. alt	157
Räumliche Abbildung	Fläche		Kartierung	16.06.2020
Anzahl Abschnitte	1		Fläche / Länge [m²/m]	6973,6678
			Breite (lineare Abb.) [m]	

Pflanzenartenliste

Gruppe / Pflanzenart	MS	M	W	Vs	St	PA	Ph	Sz	VS	V	G	cf	§	Rote Liste			
														HH	ND	SH	D
Carpinus betulus (Hainbuche)	7	z		B2													
Circaea lutetiana (Gewöhnliches Hexenkraut)	7	z															
Corylus avellana (Haselnuss)	7	w															
Dryopteris filix-mas (Gewöhnlicher Wurmfarne)	7	z															
Fagus sylvatica (Rotbuche)	7	w		B2													
Fallopia japonica (Japanischer Staudenknöterich)	7	z															
Fraxinus excelsior (Gewöhnliche Esche)	7	h															
Galeobdolon luteum (Echte Goldnessel)	7	z												V			
Glechoma hederacea (Gundermann)	7	h															
Heracleum mantegazzianum (Riesen-Bärenklau)	7	z															
Impatiens parviflora (Kleinblütiges Springkraut)	7	z															
Iris pseudacorus (Gelbe Schwertlilie)	7	z												b			
Polygonatum multiflorum (Vielblütige Weißwurz)	7	w															
Pulmonaria officinalis (Geflecktes Lungenkraut)	7	w		S													
Quercus robur (Stiel-Eiche)	7	w															
Rubus fruticosus agg. (Artengruppe Echte Brombeere)	7	z															
Stachys sylvatica (Wald-Ziest)	7	z															
Urtica dioica (Große Brennnessel)	7	z															
Veronica chamaedrys (Gamander-Ehrenpreis)	7	l															
Anzahl Rote Liste Arten													1				
Anzahl Arten													27				

MS: Mengensystem; M: Mengenangabe, W: Bewertung der Art (FFH-Monitoring), Vs: Vegetationsschicht, St: Status, PA: Autor Phänologie; Ph: Phänologie, Sz: Soziabilität, VS: Vitalitätssystem; V: Vitalität, G: Geschlecht, cf: unsichere Bestimmung, §: Schutz nach BNatSchG, HH: Rote Liste Hamburg, Nds: Rote Liste Niedersachsen, SH: Rote Liste Schleswig-Holstein, D: Rote Liste Deutschland