

Erhebungsbogen

B

Projekt	Biotopkartierung Hamburg	Interne Nr.	143334
		DK5 DK5-GK	7442 7444
		DK5 - Name	Berne
Handlungsbedarf	Nein	Biotop-Nr. alt	153 15
Bearbeitung	BOI	Kartierung	24.09.2020
Räumliche Abbildung	Linie	Fläche / Länge [m²/m]	172,44
Anzahl Abschnitte	1	Breite (lineare Abb.) [m]	2

Gesetzlicher Schutz **_ kein gesetzl. Schutz** **kein gesetzlich geschütztes Biotop** **Schutz nur teilweise** **Nein**

Gesamtbewertung	5	Noch wertvoll, gut entwicklungsfähig
– Alter	6	Biotop mittleren Alters, 50 bis 100 Jahre
– Belastungsgrad	5	Flächenhaft mittlere oder örtlich starke Belastung
– Ökolog. Funktion	5	Bedeutung in einem Biotopkomplex, für den lokalen Biotopverbund oder als Puffer
– Seltenheit	6	Seltener Biotoptyp, ohne seltene oder bedrohte Pflges., ungesättigtes Artenspektrum, reliktsche RL-Arten

Bestandsbeschreibung

Kleiner Knickrest am Meiendorfer Mühlenweg zwischen Straße und Fußweg. Der Wall ist nur noch sehr flach, teilweise kam noch wahrnehmbar. Die relativ dichte Baumschicht wird geprägt von Stiel-Eiche, Birke, Erle, Hainbuchen und Sal-Weiden. Die Strauchschicht ist lückig und besteht überwiegend aus gepflanzten, meist nur niedrigen Rosenbeständen, diese sind zuweilen heckenartig geschnitten, an manchen Stellen aufkommendes Brombeergebüsch. Aufgrund der lückigen Strauchschicht hat eine üppige Krautschicht aus hauptsächlich Giersch, Beifuß und Brennessel.

Vorkommen an Biotoptypen

1	TF	Typ	HF	F.Anteil
2	BTYP	Biotoptyp		- gesetzl. Grundl.
3	Zusatz	Zusatz zum Biotoptypen		
4	LRT	Lebensraumtyp		
1	1		Ja	100 %
2	HWD	Degenerierter Knick (2018)		(§ 14 (2) 2.2)
3	kd	degenerierter Knickwall (kd)		

Räumliche Lage

Lagebeschreibung	Am Meiendorfer Mühlenweg		
Nachbarnutzung/en	Wohngebiet, Straße		
Rechtswert (X)	575117	Hochwert (Y)	5943822
Bezirk	Wandsbek	Naturraum	Geestplatten östlich der Alster (696.03)
Stadtteil (OT-Nr.)	Farmsen-Berne (514)	Gemarkung	Sasel (539)
Digitaler Grünplan	<input type="checkbox"/> Hafengesamtgebiet	<input type="checkbox"/> Ramsargebiet	<input type="checkbox"/> EG-Vogelschutzgeb.
Ausgleichsflächen NSG / ND / LSG	<input type="checkbox"/> Biosphärenreservat	<input type="checkbox"/> Nationalpark	<input type="checkbox"/>
FFH-GEBIET			
Wasserschutzgebiet			

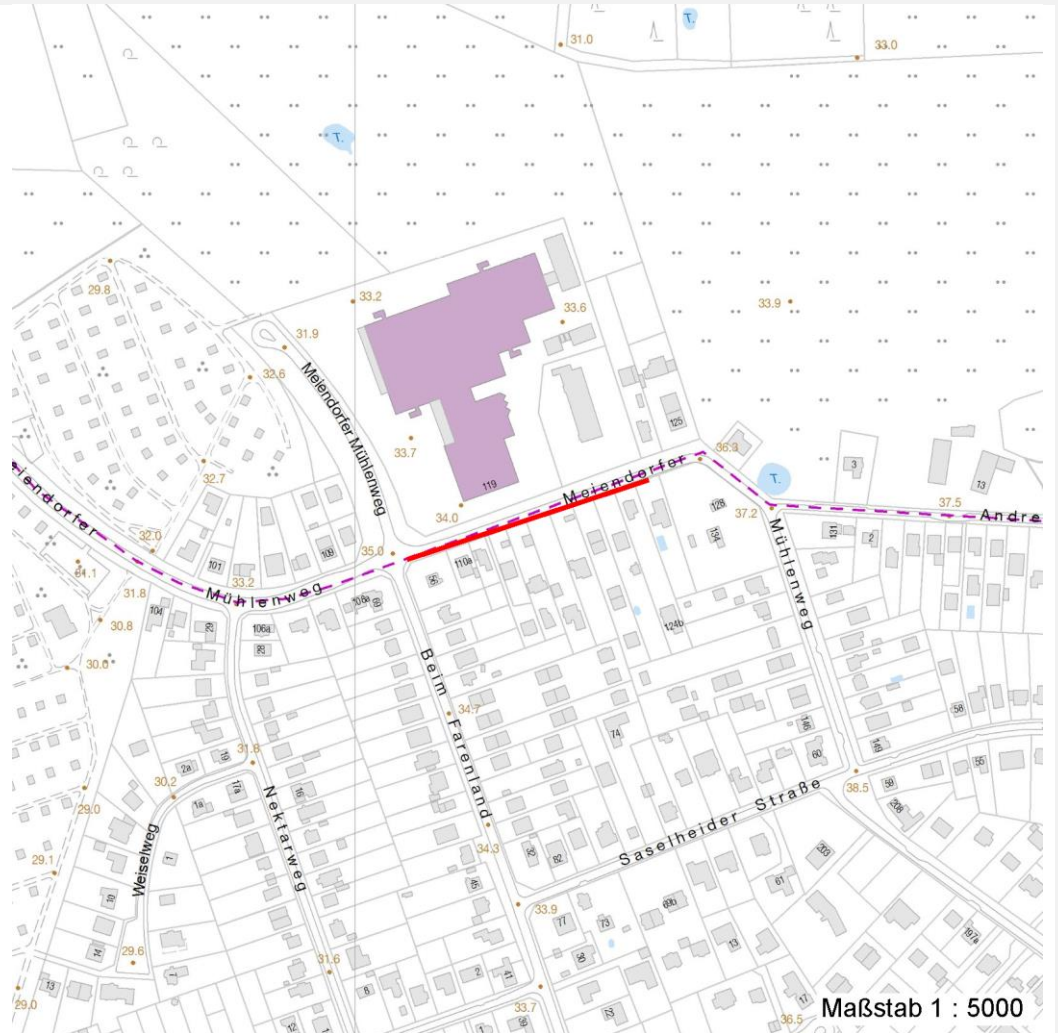
Erhebungsbogen

B

Projekt	Biotopkartierung Hamburg		Interne Nr.	143334	
			DK5 DK5-GK	7442	7444
			DK5 - Name	Berne	
Handlungsbedarf	Nein		Biotop-Nr. alt	153	15
Bearbeitung	BOI		Kartierung	24.09.2020	
Räumliche Abbildung	Linie		Fläche / Länge [m²/m]	172,44	
Anzahl Abschnitte	1		Breite (lineare Abb.) [m]	2	
	Kopie	Ja			

Räumliche Lage

Karte



Weitere Erhebungsbögen

Interne Nr.	Interne Nr. Zuordnung	DK5	Biotop-Nr.	Kartierung	Zuordnung	DK5 (GK)	Biotop-Nr. (alt)
143334	87991	7442	153	23.09.2014	K	7444	15
143334	54799	7442	118	18.08.2005	<	7444	15

Zuordnung: N = nachfolgende Kartierung, K = weitere Kartierungen (zeitlich vorher oder nachher)

Foto

Interne Nr.	Index	Dateiname	Aufnahmerichtung
79984	0	7442_153_240920_1.JPG	

Weitere Angaben

Merkmal	Wert
Auswertung Gefährdung/ Einflüsse	Hoher Anteil nicht heimischer Pflanzen

Erhebungsbogen

B

Projekt	Biotopkartierung Hamburg	Interne Nr.	143334
		DK5 DK5-GK	7442 7444
		DK5 - Name	Berne
Handlungsbedarf	Nein	Biotop-Nr. alt	153 15
Bearbeitung	BOI	Kartierung	24.09.2020
Räumliche Abbildung	Linie	Fläche / Länge [m²/m]	172,44
Anzahl Abschnitte	1	Breite (lineare Abb.) [m]	2

Weitere Angaben

Merkmal	Wert
Wertgesichtspunkte	Intensivierung der Nutzung oder Pflege Domi nanz von Laubgehölzen Wertvoller Altbaumbestand Reste von kulturhistorisch typischen Strukturen
zoologisch bedeutsame Strukturen	Gehölzpflanzung
Bedeutung für Tiergruppe	Vögel
Maßnahmen	8.1 - Knick auf den Stock setzen Erhaltung von Knicks An- bzw. Nachpflanzung von heimischen Sträuchern

Foto

Fotodatei	7442_153_240920_1.JPG	Fotodatei
Bildbeschreibung	k.A.	Bildbeschreibung
Aufnahmerichtung		Aufnahmerichtung



Teilflächenbeschreibung

Teilflächentyp		Teilflächen-Nr.	1
Biotoptyp	Degenerierter Knick (2018)	Biotoptyp	HWD
- Zusatz	degenerierter Knickwall (kd)	- gesetzl. Grundl.	(§ 14 (2) 2.2)
FFH-LRT		FFH-LRT	
Beschreibung		Entw.potential LRT	
		Hauptfläche	Ja
		Flächenanteil	100 %
		FFH-Unters.Fläche	Nein
		Saatgutfläche	Nein

Erhebungsbogen

B

Projekt	Biotopkartierung Hamburg	Interne Nr.	143334
		DK5 DK5-GK	7442 7444
		DK5 - Name	Berne
Handlungsbedarf	Nein	Biotop-Nr. alt	153 15
Bearbeitung	BOI	Kartierung	24.09.2020
Räumliche Abbildung	Linie	Fläche / Länge [m²/m]	172,44
Anzahl Abschnitte	1	Breite (lineare Abb.) [m]	2

Weitere Angaben

Merkmal	Wert
Auswertung	
Gefährdung/ Einflüsse	hoher Anteil nicht heimischer Pflanzenarten weitere Degeneration
Maßnahmen	An- bzw. Nachpflanzung von heimischen Sträuchern Knick auf Stocksetzen
Boden	
Feuchte	6 - mäßig feucht und wechselfeucht
Stickstoffgehalt	7 - stickstoffreich
Standort, Relief	
Relief	eben, degenerierter Knickwall
Belichtung	7 - halbsonnig
Luft	keine Besonderheiten
Veg. - Deckg./Ant.	
Gesamt	90 %
1. Baumschicht	55 %
Strauchschicht	45 %
1. Krautschicht	70 %

Zeigerwerte der Pflanzenartenliste (Auswertung)

Standort	Belichtung	halbsonnig bis halbschattig	5,7
Boden	Feuchte	mäßig feucht und wechselfeucht	6
	Stickstoff (N)	stickstoffreich	7,3
	Reaktion	schwach sauer	6,5
Vegetation	Mahdverträglichkeit	mäßig schnittverträglich (erster Schnitt nicht vor 1. Juli)	5,4
Zeigerwerte	Futterwert	geringwertiges Futter	3,1
	Wechselfeuchteanzeiger		3
	Giftpflanzen		0
	Überschw.anzeiger		1

Pflanzenartenliste

Gruppe / Pflanzenart														Rote Liste			
	MS	M	W	Vs	St	PA	Ph	Sz	VS	V	G	cf	§	HH	ND	SH	D
Tracheobionta (Gefäßpflanzen)																	
Acer platanoides (Spitz-Ahorn)	7	w															
Aegopodium podagraria (Giersch)	7	h															
Agrostis gigantea (Riesen-Straußgras)	7	w															
Alnus glutinosa (Schwarz-Erle)	7	w															
Berberis spec. (Berberitze)	7	w															
Betula pendula (Hänge-Birke)	7	w															
Betula pubescens pubescens (Moor-Birke)	7	w															
Carpinus betulus (Hainbuche)	7	w															
Dactylis glomerata (Wiesen-Knäuelgras)	7	w															
Elymus repens (Gewöhnliche Quecke)	7	w															
Epilobium angustifolium (Schmalblättriges Weidenröschen)	7	w															
Epilobium montanum (Berg-Weidenröschen)	7	w															

Erhebungsbogen

B

Projekt	Biotopkartierung Hamburg	Interne Nr.	143334
		DK5 DK5-GK	7442 7444
		DK5 - Name	Berne
Handlungsbedarf	Nein	Biotop-Nr. alt	153 15
Bearbeitung	BOI	Kartierung	24.09.2020
Räumliche Abbildung	Linie	Fläche / Länge [m²/m]	172,44
Anzahl Abschnitte	1	Breite (lineare Abb.) [m]	2

Pflanzenartenliste

Gruppe / Pflanzenart	MS	M	W	Vs	St	PA	Ph	Sz	VS	V	G	cf	§	Rote Liste				
														HH	ND	SH	D	
Equisetum arvense (Acker-Schachtelhalm)	7	w																
Frangula alnus (Faulbaum)	7	w																
Glechoma hederacea (Gundermann)	7	w																
Heracleum sphondylium (Wiesen-Bärenklau)	7	w																
Poa nemoralis (Hain-Rispengras)	7	w																
Populus tremula (Zitter-Pappel)	7	w																
Prunus avium (Vogel-Kirsche)	7	w																
Quercus robur (Stiel-Eiche)	7	w																
Rhododendron spec. (Rhododendron)	7	w																
Ribes spec. (Stachelbeere)	7	w																
Rosa spec. (Rose)	7	w																
Rosa virginiana (Virginische Rose)	7	w																
Rubus fruticosus agg. (Artengruppe Echte Brombeere)	7	w																
Rumex obtusifolius (Stumpflättriger Ampfer)	7	w																
Salix caprea (Sal-Weide)	7	w																
Sambucus nigra (Schwarzer Holunder)	7	w																
Sisymbrium officinale (Weg-Rauke)	7	w																
Solidago gigantea (Riesen-Goldrute)	7	w																
Sorbus aucuparia (Eberesche)	7	w																
Urtica dioica (Große Brennnessel)	7	w																

Anzahl Rote Liste Arten

Anzahl Arten 32

MS: Mengensystem; M: Mengenangabe, W: Bewertung der Art (FFH-Monitoring), Vs: Vegetationsschicht, St: Status, PA: Autor Phänologie; Ph: Phänologie, Sz: Soziabilität, VS: Vitalitätssystem; V: Vitalität, G: Geschlecht, cf: unsichere Bestimmung, §: Schutz nach BNatSchG, HH: Rote Liste Hamburg, Nds: Rote Liste Niedersachsen, SH: Rote Liste Schleswig-Holstein, D: Rote Liste Deutschland