

Erhebungsbogen

B

Projekt	Biotopkartierung Hamburg	Interne Nr.	143307
		DK5 DK5-GK	7442 7444
		DK5 - Name	Berne
Handlungsbedarf	Nein	Biotop-Nr. alt	12 53
Bearbeitung	BOI	Kartierung	16.06.2020
Räumliche Abbildung	Fläche	Fläche / Länge [m²/m]	1271,4434
Anzahl Abschnitte	1	Breite (lineare Abb.) [m]	

Gesetzlicher Schutz kein gesetzl. Schutz **kein gesetzlich geschütztes Biotop** **Schutz nur teilweise** **Nein**

Gesamtbewertung	5	Noch wertvoll, gut entwicklungsfähig
– Alter	6	Biotop mittleren Alters, 50 bis 100 Jahre
– Belastungsgrad	5	Flächenhaft mittlere oder örtlich starke Belastung
– Ökolog. Funktion	6	Hohe Bedeutung in einem Biotopkomplex, für den lokalen Biotopverbund oder als Puffer
– Seltenheit	4	Verbr. Biotoptyp ohne biotoptypische Artenvielfalt, Ubi quisten

Bestandsbeschreibung

Kleines, liches Stadtgehölz mit Hänge-Birken, vereinzelt Schwarz-Erlen, Eschen und Fichten. In den Randbereichen mit viel angepflanzter Kirsche, Spierstrauch und Flieder. In der Mitte befindet sich eine Lichtung mit üppig wucherndem Giersch, Brennnesseln und vereinzelt Kleinblütigem Springkraut. Im Süden wird die Fläche begrenzt von einem tief eingeschnittenen, trockengefallenen Entwässerungsgraben mit Ufergehölzen aus Schwarz-Erlen, außerdem wird die Fläche am Ostrand durchflossen von der Berner Au. Der dichterwüchsige Westteil der Fläche ist beeinträchtigt durch diverse Ablagerungen von Gartenabfällen. Der Hauptteil ist stark durch Tritt belastet, sodass eine Krautschicht in weiten Teilen fehlt.

Vorkommen an Biotoptypen

1	TF	Typ	HF	F.Anteil
2	BTYP	Biotoptyp		- gesetzl. Grundl.
3	Zusatz	Zusatz zum Biotoptypen		
4	LRT	Lebensraumtyp		
1	1		Ja	100 %
2	HGM	Naturnahes Gehölz mittlerer Standorte (2018)		(§ 14 (2) 2.3)
3	1	Stangenholz, Brusthöhendurchmesser 7 - <13 cm (1)		

Räumliche Lage

Lagebeschreibung	Am Hasenweg	Hochwert (Y)	5943955
Nachbarnutzung/en	Wohngebiet, Straße	Naturraum	Geestplatten östlich der Alster (696.03)
Rechtswert (X)	574269	Gemarkung	Sasel (539)
Bezirk	Wandsbek	Ramsargebiet	<input type="checkbox"/> EG-Vogelschutzgeb. <input type="checkbox"/>
Stadtteil (OT-Nr.)	Sasel (518)	Nationalpark	<input type="checkbox"/>
Digitaler Grünplan	<input type="checkbox"/> Hafengesamtgebiet		
Ausgleichsflächen NSG / ND / LSG	<input type="checkbox"/> Biosphärenreservat		
FFH-GEBIET			
Wasserschutzgebiet			

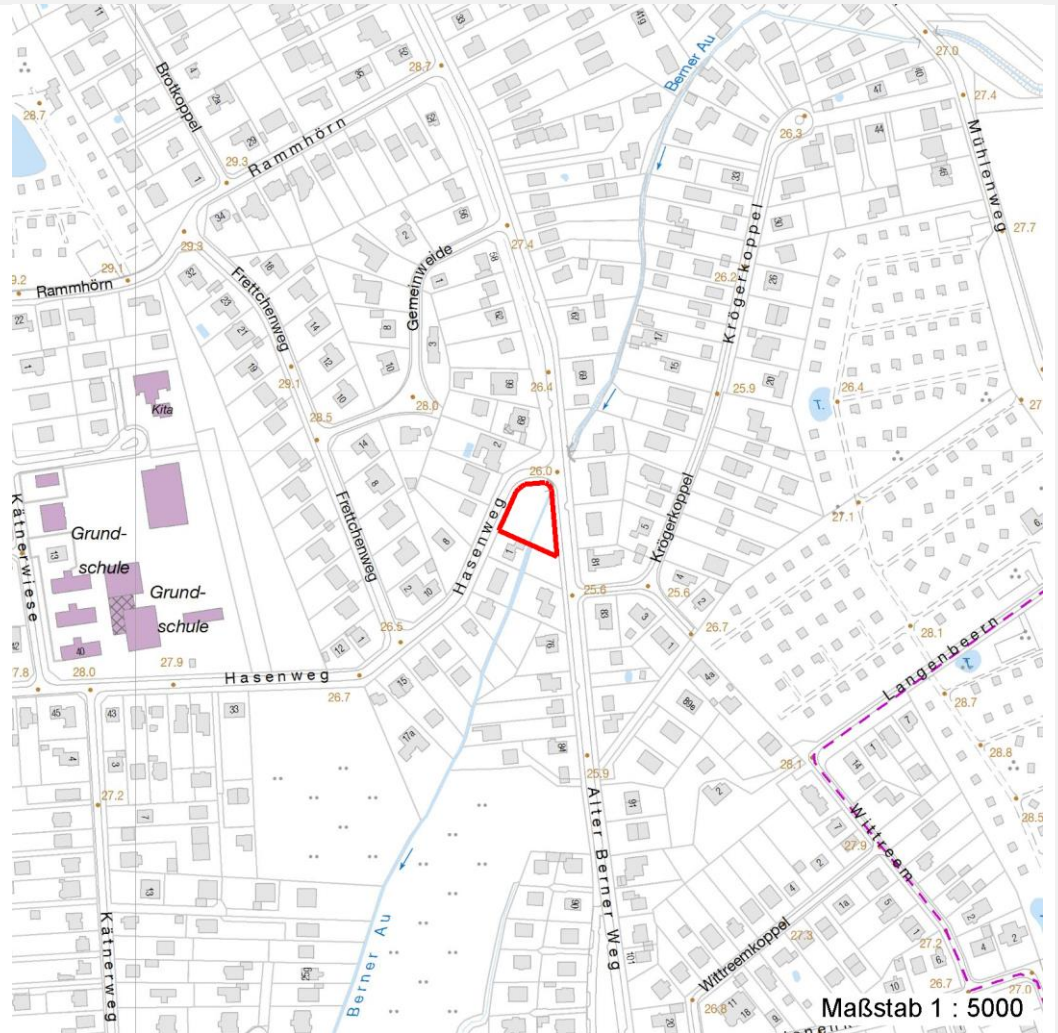
Erhebungsbogen

B

Projekt	Biotopkartierung Hamburg	Interne Nr.	143307
Handlungsbedarf	Nein	DK5 DK5-GK	7442 7444
Bearbeitung	BOI	DK5 - Name	Berne
Räumliche Abbildung	Fläche	Biotop-Nr. alt	12 53
Anzahl Abschnitte	1	Kartierung	16.06.2020
		Fläche / Länge [m²/m]	1271,4434
		Breite (lineare Abb.) [m]	

Räumliche Lage

Karte



Weitere Erhebungsbögen

Interne Nr.	Interne Nr. Zuordnung	DK5	Biotop-Nr.	Kartierung	Zuordnung	DK5 (GK)	Biotop-Nr. (alt)
143307	54763	7442	12	10.09.1997	K	7444	53
143307	54764	7442	12	18.08.2005	K	7444	53
143307	87981	7442	12	21.09.2014	K	7444	53

Zuordnung: N = nachfolgende Kartierung, K = weitere Kartierungen (zeitlich vorher oder nachher)

Foto

Interne Nr.	Index	Dateiname	Aufnahmerichtung
79932	0	7442_12_160620_5.JPG	
79933	0	7442_12_160620_4.JPG	
79934	0	7442_12_160620_3.JPG	

Erhebungsbogen

B

Projekt	Biotopkartierung Hamburg	Interne Nr.	143307
		DK5 DK5-GK	7442 7444
Handlungsbedarf	Nein	DK5 - Name	Berne
Bearbeitung	BOI	Biotop-Nr. alt	12 53
Räumliche Abbildung	Fläche	Kartierung	16.06.2020
Anzahl Abschnitte	1	Fläche / Länge [m²/m]	1271,4434
		Breite (lineare Abb.) [m]	

Weitere Angaben

Merkmal	Wert
Auswertung	
Gefährdung/ Einflüsse	Hoher Anteil nicht heimischer Pflanzen Pflegetensivierung
Wertgesichtspunkte	Reste von naturräumlich typischen Strukturen Wichtige ökologische Ausgleichsfläche
Bedeutung für Tiergruppe	Vögel
Maßnahmen	1.1 - Sukzession ungestört ablaufen lassen

Foto

Fotodatei 7442_12_160620_5.JPG
Bildbeschreibung k.A.
Aufnahmerichtung

Fotodatei
Bildbeschreibung
Aufnahmerichtung



Erhebungsbogen

B

Projekt	Biotopkartierung Hamburg	Interne Nr.	143307
		DK5 DK5-GK	7442 7444
		DK5 - Name	Berne
Handlungsbedarf	Nein	Biotop-Nr. alt	12 53
Bearbeitung	BOI	Kartierung	16.06.2020
Räumliche Abbildung	Fläche	Fläche / Länge [m²/m]	1271,4434
Anzahl Abschnitte	1	Breite (lineare Abb.) [m]	

Foto

Fotodatei	7442_12_160620_3.JPG	Fotodatei	7442_12_160620_4.JPG
Bildbeschreibung	k.A.	Bildbeschreibung	k.A.
Aufnahmerichtung		Aufnahmerichtung	



Teilflächenbeschreibung

Teilflächentyp		Teilflächen-Nr.	1
Biotoptyp	Naturnahe Gehölz mittlerer Standorte (2018)	Biotoptyp	HGM
- Zusatz	Stangenholz, Brusthöhendurchmesser 7 - <13 cm (1)	- gesetzl. Grundl.	(§ 14 (2) 2.3)
FFH-LRT		FFH-LRT	
Beschreibung		Entw.potential LRT	
		Hauptfläche	Ja
		Flächenanteil	100 %
		FFH-Unters.Fläche	Nein
		Saatgutfläche	Nein

Erhebungsbogen

B

Projekt	Biotopkartierung Hamburg		Interne Nr.	143307	
			DK5 DK5-GK	7442	7444
Handlungsbedarf	Nein		DK5 - Name	Berne	
Bearbeitung	BOI	Kopie Ja	Biotop-Nr. alt	12	53
Räumliche Abbildung	Fläche		Kartierung	16.06.2020	
Anzahl Abschnitte	1		Fläche / Länge [m²/m]	1271,4434	
			Breite (lineare Abb.) [m]		

Weitere Angaben

Merkmal	Wert
Auswertung	
Gefährdung/ Einflüsse	Intensivierung der Nutzung oder Pflege Starker Erholungsdruck
Maßnahmen	1.1 - Sukzession ungestört ablaufen lassen
Boden	
Humosität	h4 - stark humos
Feuchte	6 - mäßig feucht und wechselfeucht
Stickstoffgehalt	8 - sehr stickstoffreich
Standort, Relief	
Relief	uneben
Neigung - Gelände	N0 - nicht geneigt (<2 %)
Ausrichtung	FL - flach, keine Exposition
Belichtung	5 - halbschattig
Luft	keine Besonderheiten
Zusätze - Btyp	se - eutroph, nährstoffbelastet wx - erheblicher Fremdholzanteil
Veg. - Deckg./Ant.	
Gesamt	100 %
1. Baumschicht	30 %
2. Baumschicht	20 %
Strauchschicht	50 %
1. Krautschicht	70 %

Zeigerwerte der Pflanzenartenliste (Auswertung)

Standort	Belichtung	halbschattig	5,2
Boden	Feuchte	mäßig feucht und wechselfeucht	5,6
	Stickstoff (N)	stickstoffreich	7
	Reaktion	neutral	6,8
Vegetation	Mahdverträglichkeit	mäßig bis gut schnittverträglich (erster Schnitt nicht vor Mitte Juni)	5,7
Zeigerwerte	Futterwert	geringwertiges Futter	2,9
	Wechselfeuchteanzeiger		0
	Giftpflanzen		0
	Überschw.anzeiger		3

Pflanzenartenliste

Gruppe / Pflanzenart															Rote Liste			
	MS	M	W	Vs	St	PA	Ph	Sz	VS	V	G	cf	§	HH	ND	SH	D	
Tracheobionta (Gefäßpflanzen)																		
Acer platanoides (Spitz-Ahorn)	7	w																
Aegopodium podagraria (Giersch)	7	d																
Alnus glutinosa (Schwarz-Erle)	7	w																
Betula pendula (Hänge-Birke)	7	d																
Betula pubescens (Moor-Birke)	7	w																
Carex remota (Winkel-Segge)	7	w																
Carpinus betulus (Hainbuche)	7	w																
Circaea lutetiana (Gewöhnliches Hexenkraut)	7	w																

Erhebungsbogen

B

Projekt	Biotopkartierung Hamburg		Interne Nr.	143307	
			DK5 DK5-GK	7442	7444
Handlungsbedarf	Nein		DK5 - Name	Berne	
Bearbeitung	BOI	Kopie	Ja	Biotop-Nr. alt	12 53
Räumliche Abbildung	Fläche			Kartierung	16.06.2020
Anzahl Abschnitte	1			Fläche / Länge [m²/m]	1271,4434
				Breite (lineare Abb.) [m]	

Pflanzenartenliste

Gruppe / Pflanzenart	MS	M	W	Vs	St	PA	Ph	Sz	VS	V	G	cf	§	Rote Liste					
														HH	ND	SH	D		
Cornus alba (Weißer (Tartarischer) Hartriegel)	7	w																	
Crataegus spec. (Weißdorn)	7	w																	
Dactylis glomerata (Wiesen-Knäuelgras)	7	w																	
Dryopteris filix-mas (Gewöhnlicher Wurmfarne)	7	w																	
Euonymus europaeus (Gewöhnliches Pfaffenhütchen)	7	w																	
Fagus sylvatica (Rotbuche)	7	w																	
Fallopia japonica (Japanischer Staudenknöterich)	7	w																	
Festuca gigantea (Riesen-Schwingel)	7	w																	
Fraxinus excelsior (Gewöhnliche Esche)	7	w																	
Galeobdolon argentatum (Garten Goldnessel)	7	w																	
Galeobdolon luteum (Echte Goldnessel)	7	h															V		
Galeobdolon luteum (Echte Goldnessel)	7	w															V		
Geranium robertianum (Stinkender Storchnabel)	7	w																	
Geum urbanum (Echte Nelkenwurz)	7	w																	
Hedera helix (Efeu)	7	h																	
Ilex aquifolium (Stechpalme)	7	w															b		
Impatiens parviflora (Kleinblütiges Springkraut)	7	w																	
Juglans regia (Echte Walnuss)	7	w																D	
Picea abies (Gemeine Fichte)	7	w																	
Populus tremula (Zitter-Pappel)	7	w																	
Prunus padus (Echte Traubenkirsche)	7	w																	
Prunus spec. (Zwetsche)	7	w																	
Quercus robur (Stiel-Eiche)	7	w																	
Rhododendron catawbiense (Catawba-Rhododendron)	7	w																	
Rumex obtusifolius (Stumpfbblätteriger Ampfer)	7	w																	
Salix spec. (Weide)	7	w																	
Sambucus nigra (Schwarzer Holunder)	7	w																	
Sorbus aucuparia (Eberesche)	7	w																	
Spiraea x billardii (Weiden-Spierstrauch)	7	l																	
Symphoricarpos albus (Schneebeere)	7	l																	
Syringa vulgaris (Gewöhnlicher Flieder)	7	w																	
Taxus baccata (Gemeine Eibe)	7	w															b	3	V
Urtica dioica (Große Brennnessel)	7	w																	
Anzahl Rote Liste Arten														1	1	1	1		
Anzahl Arten														40					

MS: Mengensystem; M: Mengenangabe, W: Bewertung der Art (FFH-Monitoring), Vs: Vegetationsschicht, St: Status, PA: Autor Phänologie; Ph: Phänologie, Sz: Soziabilität, VS: Vitalitätssystem; V: Vitalität, G: Geschlecht, cf: unsichere Bestimmung, §: Schutz nach BNatSchG, HH: Rote Liste Hamburg, Nds: Rote Liste Niedersachsen, SH: Rote Liste Schleswig-Holstein, D: Rote Liste Deutschland