

Erhebungsbogen

B

Projekt	Biotopkartierung Hamburg	Interne Nr.	143322
		DK5 DK5-GK	7442 7444
		DK5 - Name	Berne
Handlungsbedarf	Nein	Biotop-Nr. alt	125 55
Bearbeitung	BOI	Kartierung	26.06.2020
Räumliche Abbildung	Linie	Fläche / Länge [m²/m]	166,87
Anzahl Abschnitte	1	Breite (lineare Abb.) [m]	3

Gesetzlicher Schutz	§ 14 (2) 2.2 Knicks	Schutz nur teilweise	Nein
----------------------------	---------------------	-----------------------------	-------------

Gesamtbewertung	6 Wertvoll
– Alter	7 Biotop hohen Alters, 100 bis 200 Jahre
– Belastungsgrad	6 Flächenhaft geringe oder örtlich stärkere oder Vorbelastung mit deutlichem Einfluß
– Ökolog. Funktion	6 Hohe Bedeutung in einem Biotopkomplex, für den lokalen Biotopverbund oder als Puffer
– Seltenheit	5 Seltener Biotoptyp, floristisch stark verarmt, ohne seltener Pflges. od. verbr. artenreicher Biotoptyp

Bestandsbeschreibung

Alter, in einigen Bereichen degenerierter Strauch-Baum-Knick zwischen zwei intensivgenutzten Pferdeweiden gelegen, an der westlichen Seite mit unbefestigtem Weg. Mittelalte Stiel-Eichen und Hänge-Birken fungieren als Überhälter. Die Strauchschicht besteht überwiegend aus Zitter-Pappeln und Schwarz-Erlen, eingestreut Himbeere, Brombeere und vereinzelt Aufkommen von sich verjüngender Stiel-Eiche. Die Krautschicht besteht vorwiegend aus ruderaler Grasflur mit eingestreuten Acker-Kratzdisteln, Vielblütiger Weißwurz, Gamander-Ehrenpreis, Wiesen-Bärenklau, Huflattich und Gewöhnlicher Dornfarn.

Vorkommen an Biotoptypen

1	TF	Typ	HF	F.Anteil
2	BTYP	Biotoptyp		- gesetzl. Grundl.
3	Zusatz	Zusatz zum Biotoptypen		
4	LRT	Lebensraumtyp		
1	1		Ja	100 %
2	HWM	Strauch-Baum-Knick (2018)		(§ 14 (2) 2.2)

Räumliche Lage

Lagebeschreibung	Nördlich vom Andreasweg	Hochwert (Y)	5943956
Nachbarnutzung/en	Pferdeweiden, Weg, Wald, Hof	Naturraum	Geestplatten östlich der Alster (696.03)
Rechtswert (X)	575487	Gemarkung	Sasel (539)
Bezirk	Wandsbek	Ramsargebiet	<input type="checkbox"/> EG-Vogelschutzgeb. <input type="checkbox"/>
Stadtteil (OT-Nr.)	Sasel (518)	Nationalpark	<input type="checkbox"/>
Digitaler Grünplan	<input type="checkbox"/> Hafengesamtgebiet <input type="checkbox"/>		
Ausgleichsflächen	<input type="checkbox"/> Biosphärenreservat <input type="checkbox"/>		
NSG / ND / LSG	LSG Wandsbeker Geest [HH-2045 / Anteil: 100%]		
FFH-GEBIET			
Wasserschutzgebiet			

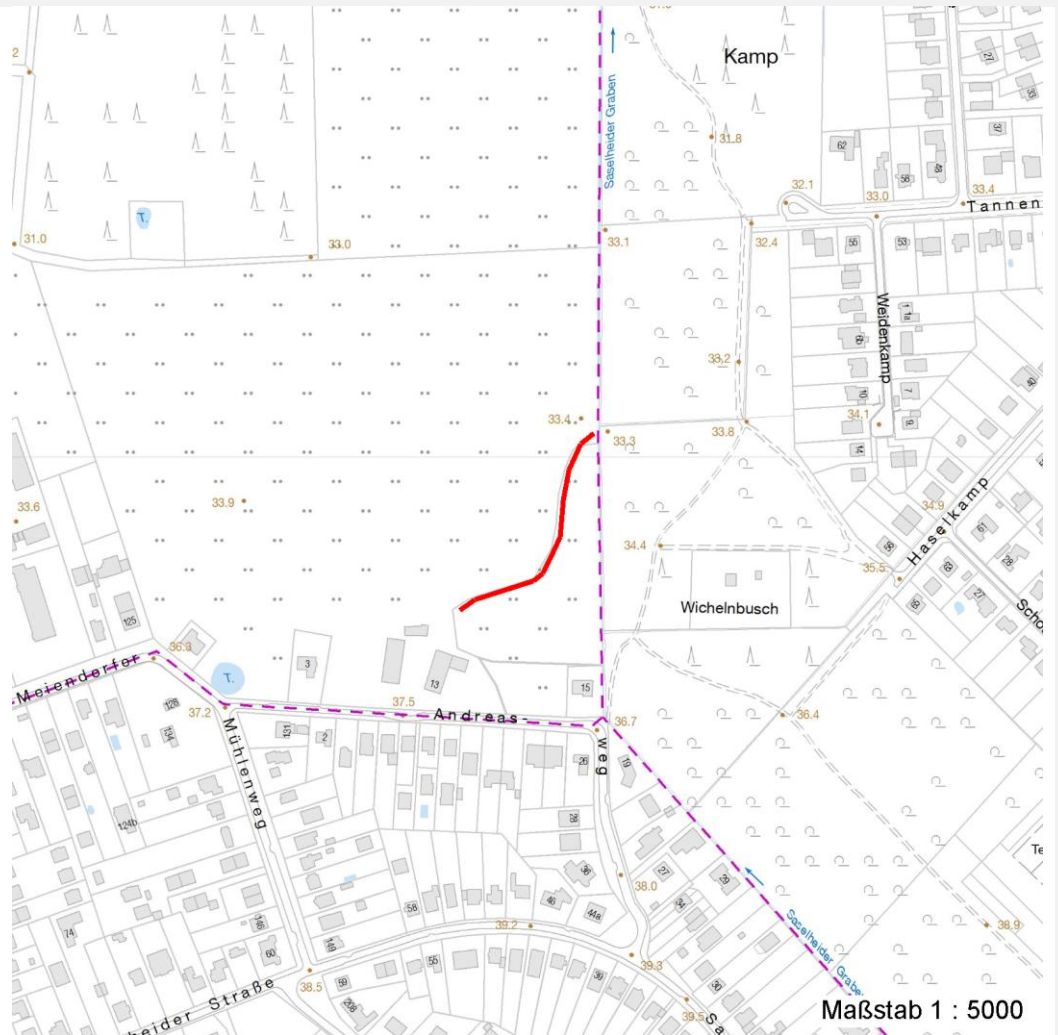
Erhebungsbogen

B

Projekt	Biotopkartierung Hamburg	Interne Nr.	143322
		DK5 DK5-GK	7442 7444
		DK5 - Name	Berne
Handlungsbedarf	Nein	Biotop-Nr. alt	125 55
Bearbeitung	BOI	Kartierung	26.06.2020
Räumliche Abbildung	Linie	Fläche / Länge [m²/m]	166,87
Anzahl Abschnitte	1	Breite (lineare Abb.) [m]	3

Räumliche Lage

Karte



Weitere Erhebungsbögen

Interne Nr.	Interne Nr. Zuordnung	DK5	Biotop-Nr.	Kartierung	Zuordnung	DK5 (GK)	Biotop-Nr. (alt)
143322	54814	7442	125	23.10.1997	K	7444	55
143322	54815	7442	125	18.08.2005	K	7444	55
143322	88013	7442	125	11.10.2014	K	7444	55

Zuordnung: N = nachfolgende Kartierung, K = weitere Kartierungen (zeitlich vorher oder nachher)

Foto

Interne Nr.	Index	Dateiname	Aufnahmerichtung
79958	0	7442_125_260620_1.JPG	

Weitere Angaben

Merkmal	Wert
---------	------

Auswertung

28.09.2022

Erhebungsbogen

B

Projekt	Biotopkartierung Hamburg	Interne Nr.	143322
		DK5 DK5-GK	7442 7444
		DK5 - Name	Berne
Handlungsbedarf	Nein	Biotop-Nr. alt	125 55
Bearbeitung	BOI	Kartierung	26.06.2020
Räumliche Abbildung	Linie	Fläche / Länge [m²/m]	166,87
Anzahl Abschnitte	1	Breite (lineare Abb.) [m]	3

Weitere Angaben

Merkmal	Wert
Gefährdung/ Einflüsse	Intensivierung der Nutzung oder Pflege
Wertgesichtspunkte	Bedeutung für den Biotopverbund Landschaftstypischer Biotop
Bedeutung für Tiergruppe	Wertvoller Altbaumbestand Heckenbrütende Vögel
Maßnahmen	Vögel Knickpflege

Foto

Fotodatei	7442_125_260620_1.JPG	Fotodatei
Bildbeschreibung	k.A.	Bildbeschreibung
Aufnahmerichtung		Aufnahmerichtung



Teilflächenbeschreibung

Teilflächentyp		Teilflächen-Nr.	1
Biotoptyp	Strauch-Baum-Knick (2018)	Biotoptyp	HWM
- Zusatz		- gesetzl. Grundl.	(§ 14 (2) 2.2)
FFH-LRT		FFH-LRT	
Beschreibung		Entw.potential LRT	
		Hauptfläche	Ja
		Flächenanteil	100 %
		FFH-Unters.Fläche	Nein
		Saatgutfläche	Nein

Erhebungsbogen

B

Projekt	Biotopkartierung Hamburg		Interne Nr.	143322	
			DK5 DK5-GK	7442	7444
Handlungsbedarf	Nein		DK5 - Name	Berne	
Bearbeitung	BOI	Kopie Ja	Biotop-Nr. alt	125	55
Räumliche Abbildung	Linie		Kartierung	26.06.2020	
Anzahl Abschnitte	1		Fläche / Länge [m²/m]	166,87	
			Breite (lineare Abb.) [m]	3	

Weitere Angaben

Merkmal	Wert
Auswertung	
Gefährdung/ Einflüsse	Intensivierung der Nutzung oder Pflege
Maßnahmen	Knickpflege
Standort, Relief	
Neigung - Gelände	N0 - nicht geneigt (<2 %)
Ausrichtung	V - Verschiedene
Belichtung	6 - halbsonnig bis halbschattig
Luft	windexponiert
Veg. - Deckg./Ant.	
Gesamt	100 %
1. Baumschicht	45 %
Strauchschicht	65 %
1. Krautschicht	80 %

Zeigerwerte der Pflanzenartenliste (Auswertung)

Standort	Belichtung	halbsonnig bis halbschattig	6,4
Boden	Feuchte	mäßig feucht und wechselfeucht	6,3
	Stickstoff (N)	mäßig stickstoffarm bis stickstoffreich	5,9
	Reaktion	mäßig sauer	5,1
Vegetation	Mahdverträglichkeit	mäßig schnittverträglich (erster Schnitt nicht vor 1. Juli)	5,5
Zeigerwerte	Futterwert	ausreichende Futterqualität	4,7
	Wechselfeuchteanzeiger		3
	Giftpflanzen		1
	Überschw.anzeiger		1

Pflanzenartenliste

Gruppe / Pflanzenart	MS	M	W	Vs	St	PA	Ph	Sz	VS	V	G	cf	§	Rote Liste				
														HH	ND	SH	D	
Tracheobionta (Gefäßpflanzen)																		
Aegopodium podagraria (Giersch)	7	h																
Agrostis capillaris (Rotes Straußgras)	7	h																
Agrostis stolonifera (Ausläufer-Straußgras)	7	w																
Alnus glutinosa (Schwarz-Erle)	7	h																
Betula pendula (Hänge-Birke)	7	h																
Cirsium arvense (Acker-Kratzdistel)	7	w																
Dactylis glomerata (Wiesen-Knäuelgras)	7	w																
Dryopteris filix-mas (Gewöhnlicher Wurmfarne)	7	w																
Elymus repens (Gewöhnliche Quecke)	7	w																
Euonymus europaeus (Gewöhnliches Pfaffenhütchen)	7	w																
Fagus sylvatica (Rotbuche)	7	w																
Fraxinus excelsior (Gewöhnliche Esche)	7	w																
Heraclium sphondylium (Wiesen-Bärenklau)	7	w																
Lonicera periclymenum (Wald-Geißblatt)	7	h																
Poa trivialis (Gewöhnliches Rispengras)	7	h																
Polygonatum multiflorum (Vielblütige Weißwurz)	7	w																

Erhebungsbogen

B

Projekt	Biotopkartierung Hamburg		Interne Nr.	143322	
			DK5 DK5-GK	7442	7444
Handlungsbedarf	Nein		DK5 - Name	Berne	
Bearbeitung	BOI	Kopie Ja	Biotop-Nr. alt	125	55
Räumliche Abbildung	Linie		Kartierung	26.06.2020	
Anzahl Abschnitte	1		Fläche / Länge [m²/m]	166,87	
			Breite (lineare Abb.) [m]	3	

Pflanzenartenliste

Gruppe / Pflanzenart	MS	M	W	Vs	St	PA	Ph	Sz	VS	V	G	cf	§	Rote Liste				
														HH	ND	SH	D	
Populus tremula (Zitter-Pappel)	7	h																
Potentilla anserina (Gänse-Fingerkraut)	7	w																
Quercus robur (Stiel-Eiche)	7	d																
Rubus fruticosus agg. (Artengruppe Echte Brombeere)	7	h																
Rubus idaeus (Himbeere)	7	w																
Salix spec. (Weide)	7	w																
Sambucus nigra (Schwarzer Holunder)	7	w																
Sorbus aucuparia (Eberesche)	7	w																
Stellaria holostea (Große Sternmiere)	7	w																
Urtica dioica (Große Brennessel)	7	w																
Veronica chamaedrys (Gamander-Ehrenpreis)	7	w																
Vicia sepium (Zaun-Wicke)	7	w																

Anzahl Rote Liste Arten

Anzahl Arten 28

MS: Mengensystem; M: Mengenangabe, W: Bewertung der Art (FFH-Monitoring), Vs: Vegetationsschicht, St: Status, PA: Autor Phänologie; Ph: Phänologie, Sz: Soziabilität, VS: Vitalitätssystem; V: Vitalität, G: Geschlecht, cf: unsichere Bestimmung, §: Schutz nach BNatSchG, HH: Rote Liste Hamburg, Nds: Rote Liste Niedersachsen, SH: Rote Liste Schleswig-Holstein, D: Rote Liste Deutschland