

Erhebungsbogen

B

Projekt	Biotopkartierung Hamburg	Interne Nr.	143318
		DK5 DK5-GK	7442 7444
		DK5 - Name	Berne
Handlungsbedarf	Nein	Biotop-Nr. alt	119 26
Bearbeitung	BOI	Kartierung	26.06.2020
Räumliche Abbildung	Linie	Fläche / Länge [m²/m]	661,4
Anzahl Abschnitte	3	Breite (lineare Abb.) [m]	2,5

Gesetzlicher Schutz **_ kein gesetzl. Schutz kein gesetzlich geschütztes Biotop** **Schutz nur teilweise** **Nein**

Gesamtbewertung	6 Wertvoll
– Alter	6 Biotop mittleren Alters, 50 bis 100 Jahre
– Belastungsgrad	5 Flächenhaft mittlere oder örtlich starke Belastung
– Ökolog. Funktion	6 Hohe Bedeutung in einem Biotopkomplex, für den lokalen Biotopverbund oder als Puffer
– Seltenheit	6 Seltener Biotoptyp, ohne seltene oder bedrohte Pflges., ungesättigtes Artenspektrum, reliktsche RL-Arten

Bestandsbeschreibung

Alter, stark durchgewachsener Doppelknick entlang des Berner Heerweges, der von alten mächtigen Stieleichen (Stammdurchmesser bis zu 1m) und Hainbuchen dominiert wird. Die Gehölze bilden über dem Berner Heerweg Kronenschluß. Der Knickwall ist im Prinzip noch in seiner ganzen Höhe (ca. 1m) und Breite (ca. 2m) vorhanden wird aber überall unterbrochen um Parkraum, Durchgänge oder Durchfahrenen zu schaffen. Strauch- und Krautschicht sind durch die Einflüsse der Anwohner stark verändert. Teilweise sind Ziersträucher sowie Zierstauden gepflanzt.

Vorkommen an Biotoptypen

1	TF	Typ	HF	F.Anteil
2	BTYP	Biotoptyp		- gesetzl. Grundl.
3	Zusatz	Zusatz zum Biotoptypen		
4	LRT	Lebensraumtyp		
1	1		Ja	100 %
2	HWB	Durchgewachsener Knick (2018)		(§ 14 (2) 2.2)
3	4	sehr starkes Baumholz, Brusthöhendurchmesser >= 70 cm (4)		

Räumliche Lage

Lagebeschreibung	Berner Heerweg	Hochwert (Y)	5943108
Nachbarnutzung/en	Straße, Wohngebiet	Naturraum	Geestplatten östlich der Alster (696.03)
Rechtswert (X)	575570	Gemarkung	Farmsen (545)
Bezirk	Wandsbek	Ramsargebiet	<input type="checkbox"/> EG-Vogelschutzgeb.
Stadtteil (OT-Nr.)	Farmsen-Berne (514)	Nationalpark	<input type="checkbox"/>
Digitaler Grünplan	<input type="checkbox"/> Hafengesamtgebiet		
Ausgleichsflächen NSG / ND / LSG	<input type="checkbox"/> Biosphärenreservat		
FFH-GEBIET			
Wasserschutzgebiet			

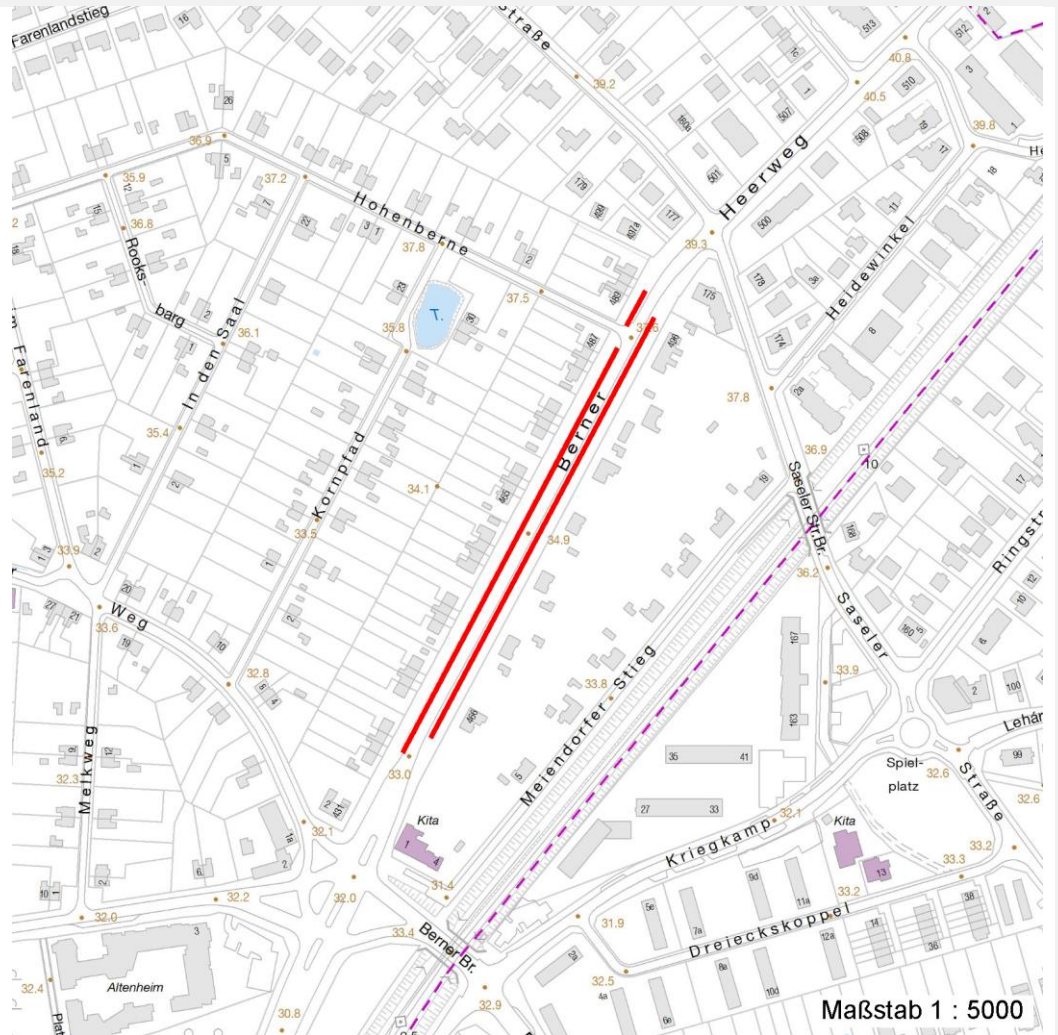
Erhebungsbogen

B

Projekt	Biotopkartierung Hamburg		Interne Nr.	143318	
			DK5 DK5-GK	7442	7444
			DK5 - Name	Berne	
Handlungsbedarf	Nein		Biotop-Nr. alt	119	26
Bearbeitung	BOI	Kopie Ja	Kartierung	26.06.2020	
Räumliche Abbildung	Linie		Fläche / Länge [m²/m]	661,4	
Anzahl Abschnitte	3		Breite (lineare Abb.) [m]	2,5	

Räumliche Lage

Karte



Weitere Erhebungsbögen

Interne Nr.	Interne Nr. Zuordnung	DK5	Biotop-Nr.	Kartierung	Zuordnung	DK5 (GK)	Biotop-Nr. (alt)
143318	54785	7442	119	06.10.1997	K	7444	26
143318	54786	7442	119	18.08.2005	K	7444	26
143318	87984	7442	119	18.08.2014	K	7444	26

Zuordnung: N = nachfolgende Kartierung, K = weitere Kartierungen (zeitlich vorher oder nachher)

Foto

Interne Nr.	Index	Dateiname	Aufnahmerichtung
79951	0	7442_119_260620_1.JPG	
79952	0	7442_119_260620_2.JPG	

Erhebungsbogen

B

Projekt	Biotopkartierung Hamburg	Interne Nr.	143318
		DK5 DK5-GK	7442 7444
		DK5 - Name	Berne
Handlungsbedarf	Nein	Biotop-Nr. alt	119 26
Bearbeitung	BOI	Kartierung	26.06.2020
Räumliche Abbildung	Linie	Fläche / Länge [m²/m]	661,4
Anzahl Abschnitte	3	Breite (lineare Abb.) [m]	2,5

Weitere Angaben

Merkmal	Wert
Auswertung	
Gefährdung/ Einflüsse	Intensivierung der Nutzung oder Pflege Autoabgase, Immissionen
Wertgesichtspunkte	Starke negative Einflüsse von außen Artenreich Wertvoller Altbaumbestand Reste von kulturhistorisch typischen Strukturen
zoologisch bedeutsame Strukturen	Große Einzelbäume
Bedeutung für Tiergruppe	Insekten, allgemein Vögel
Maßnahmen	An- bzw. Nachpflanzung standortgerechter Sträucher Knickpflege

Foto

Fotodatei	7442_119_260620_1.JPG	Fotodatei	7442_119_260620_2.JPG
Bildbeschreibung	k.A.	Bildbeschreibung	k.A.
Aufnahmerichtung		Aufnahmerichtung	



Teilflächenbeschreibung

Teilflächentyp		Teilflächen-Nr.	1
Biotoptyp	Durchgewachsener Knick (2018)	Biotoptyp	HWB
- Zusatz	sehr starkes Baumholz, Brusthöhendurchmesser >= 70 cm (4)	- gesetzl. Grundl.	(§ 14 (2) 2.2)
FFH-LRT Beschreibung		FFH-LRT Entw.potential LRT	
		Hauptfläche	Ja
		Flächenanteil	100 %
		FFH-Unters.Fläche	Nein
		Saatgutfläche	Nein

Erhebungsbogen

B

Projekt	Biotopkartierung Hamburg	Interne Nr.	143318
		DK5 DK5-GK	7442 7444
		DK5 - Name	Berne
Handlungsbedarf	Nein	Biotop-Nr. alt	119 26
Bearbeitung	BOI	Kartierung	26.06.2020
Räumliche Abbildung	Linie	Fläche / Länge [m²/m]	661,4
Anzahl Abschnitte	3	Breite (lineare Abb.) [m]	2,5

Weitere Angaben	
Merkmal	Wert
Auswertung	
Gefährdung/ Einflüsse	Starke Lärmbelastung (Autoabgase, Lärm) Starke negative Einflüsse von außen Starke Luftbelastung
Maßnahmen	8.5 - Strauchschicht nachpflanzen (Knickpflege)
Boden	
Feuchte	6 - mäßig feucht und wechselfeucht
Reaktion	6 - schwach sauer
Stickstoffgehalt	6 - mäßig stickstoffarm bis stickstoffreich
Standort, Relief	
Relief	Wall
Belichtung	7 - halbsonnig
Luft	immissionsbelastet
Zusätze - Btyp	k2 - Doppelknick, Redder
Veg. - Deckg./Ant.	
Gesamt	90 %
1. Baumschicht	90 %
Strauchschicht	35 %
1. Krautschicht	65 %

Zeigerwerte der Pflanzenartenliste (Auswertung)			
Standort	Belichtung	halbsonnig	6,6
Boden	Feuchte	mäßig feucht und wechselfeucht	5,8
	Stickstoff (N)	mäßig stickstoffarm bis stickstoffreich	6,4
	Reaktion	schwach sauer	5,9
Vegetation	Mahdverträglichkeit	schnittempfindlich bis mäßig schnittverträglich	3,9
Zeigerwerte	Futterwert	geringwertiges Futter	2,9
	Wechselfeuchteanzeiger		1
	Giftpflanzen		1
	Überschw.anzeiger		3

Gruppe / Pflanzenart															Rote Liste			
	MS	M	W	Vs	St	PA	Ph	Sz	VS	V	G	cf	§	HH	ND	SH	D	
Tracheobionta (Gefäßpflanzen)																		
Acer campestre (Feld-Ahorn)	7	w																
Acer platanoides (Spitz-Ahorn)	7	w																
Acer pseudoplatanus (Berg-Ahorn)	7	w																
Aegopodium podagraria (Giersch)	7	w																
Aesculus hippocastanum (Gewöhnliche Rosskastanie)	7	w																
Agrostis capillaris (Rotes Straußgras)	7	w																
Agrostis gigantea (Riesen-Straußgras)	7	w																
Alliaria petiolata (Knoblauchsrauke)	7	w																
Artemisia vulgaris (Gewöhnlicher Beifuß)	7	w																
Berberis spec. (Berberitze)	7	w																

Erhebungsbogen

B

Projekt	Biotopkartierung Hamburg		Interne Nr.	143318	
			DK5 DK5-GK	7442	7444
Handlungsbedarf	Nein		DK5 - Name	Berne	
Bearbeitung	BOI	Kopie	Ja	Biotop-Nr. alt	119 26
Räumliche Abbildung	Linie			Kartierung	26.06.2020
Anzahl Abschnitte	3			Fläche / Länge [m²/m]	661,4
				Breite (lineare Abb.) [m]	2,5

Pflanzenartenliste

Gruppe / Pflanzenart	MS	M	W	Vs	St	PA	Ph	Sz	VS	V	G	cf	§	Rote Liste				
														HH	ND	SH	D	
Betula pendula (Hänge-Birke)	7	w																
Carpinus betulus (Hainbuche)	7	w																
Chaerophyllum temulum (Hecken-Kälberkropf)	7	w																
Chelidonium majus (Schöllkraut)	7	w																
Cirsium arvense (Acker-Kratzdistel)	7	w																
Convallaria majalis (Maiglöckchen)	7	w																
Cornus spec. (Kornelkirsche)	7	w																
Corylus avellana (Haselnuss)	7	w																
Crataegus monogyna (Eingrifflicher Weißdorn)	7	w																
Dactylis glomerata (Wiesen-Knäuelgras)	7	w																
Dryopteris filix-mas (Gewöhnlicher Wurmfarne)	7	w																
Elymus repens (Gewöhnliche Quecke)	7	w																
Euonymus europaeus (Gewöhnliches Pfaffenhütchen)	7	w																
Fagus sylvatica (Rotbuche)	7	w																
Fallopia japonica (Japanischer Staudenknöterich)	7	l																
Forsythia spec. (Forsythie)	7	w																
Galeobdolon argentatum (Garten Goldnessel)	7	w																
Galeobdolon luteum (Echte Goldnessel)	7	w															V	
Geranium robertianum (Stinkender Storchschnabel)	7	w																
Geum urbanum (Echte Nelkenwurz)	7	w																
Glechoma hederacea (Gundermann)	7	w																
Hedera helix (Efeu)	7	w																
Heracleum sphondylium (Wiesen-Bärenklau)	7	w																
Impatiens parviflora (Kleinblütiges Springkraut)	7	w																
Juglans regia (Echte Walnuss)	7	w																D
Laburnum anagyroides (Gewöhnlicher Goldregen)	7	w																
Lapsana communis (Rainkohl)	7	w																
Ligustrum spec. (Liguster)	7	w																
Ligustrum vulgare (Gemeiner Liguster)	7	w																
Lonicera periclymenum (Wald-Geißblatt)	7	w																
Poa annua (Einjähriges Rispengras)	7	w																
Poa nemoralis (Hain-Rispengras)	7	w																
Poa trivialis (Gewöhnliches Rispengras)	7	w																
Prunus padus (Echte Traubenkirsche)	7	w																
Prunus spec. (Zwetsche)	7	w																
Prunus spinosa (Schlehe)	7	w																
Quercus robur (Stiel-Eiche)	7	d																
Quercus robur (Stiel-Eiche)	7	w																
Ribes nigrum (Schwarze Johannisbeere)	7	w															V	
Ribes uva-crispa (Stachelbeere)	7	w																
Rosa spec. (Rose)	7	w																
Rubus fruticosus agg. (Artengruppe Echte Brombeere)	7	l																
Rubus idaeus (Himbeere)	7	l																
Rumex acetosella (Kleiner Sauerampfer)	7	w																
Rumex obtusifolius (Stumpfbblätteriger Ampfer)	7	w																
Sambucus nigra (Schwarzer Holunder)	7	w																

Erhebungsbogen

B

Projekt	Biotopkartierung Hamburg		Interne Nr.	143318	
			DK5 DK5-GK	7442	7444
Handlungsbedarf	Nein		DK5 - Name	Berne	
Bearbeitung	BOI	Kopie Ja	Biotop-Nr. alt	119	26
Räumliche Abbildung	Linie		Kartierung	26.06.2020	
Anzahl Abschnitte	3		Fläche / Länge [m²/m]	661,4	
			Breite (lineare Abb.) [m]	2,5	

Pflanzenartenliste

Gruppe / Pflanzenart	MS	M	W	Vs	St	PA	Ph	Sz	VS	V	G	cf	§	Rote Liste				
														HH	ND	SH	D	
Scrophularia nodosa (Knotige Braunwurz)	7	w																
Sedum spec. (Mauerpfeffer, Fetthenne)	7	w																
Sisymbrium officinale (Weg-Rauke)	7	w																
Solidago canadensis (Kanadische Goldrute)	7	w																
Sorbaria sorbifolia (Sibirische Fiederspiere)	7	w																
Sorbus aucuparia (Eberesche)	7	w																
Stellaria media (Vogelmiere)	7	w																
Symphoricarpos spec. (Schneebeere)	7	w																
Symphoricarpos x chenaultii (Rotfrüchtige Schneebeere)	7	w																
Syringa vulgaris (Gewöhnlicher Flieder)	7	w																
Taraxacum spec. (Löwenzahn)	7	w																
Taxus baccata (Gemeine Eibe)	7	w												b		3		V
Urtica dioica (Große Brennnessel)	7	w																
Anzahl Rote Liste Arten														2	1	1	1	
Anzahl Arten														68				

MS: Mengensystem; M: Mengenangabe, W: Bewertung der Art (FFH-Monitoring), Vs: Vegetationsschicht, St: Status, PA: Autor Phänologie; Ph: Phänologie, Sz: Soziabilität, VS: Vitalitätssystem; V: Vitalität, G: Geschlecht, cf: unsichere Bestimmung, §: Schutz nach BNatSchG, HH: Rote Liste Hamburg, Nds: Rote Liste Niedersachsen, SH: Rote Liste Schleswig-Holstein, D: Rote Liste Deutschland