

Erhebungsbogen

B

Projekt	Biotopkartierung Hamburg	Interne Nr.	84765
		DK5 DK5-GK	7440 7442
		DK5 - Name	Oldenfelde-West
Handlungsbedarf	Nein	Biotop-Nr. alt	16 34
Bearbeitung	MAW	Kartierung	24.06.2014
Räumliche Abbildung	Fläche	Fläche / Länge [m²/m]	7480,7991
Anzahl Abschnitte	1	Breite (lineare Abb.) [m]	

Gesetzlicher Schutz kein gesetzl. Schutz **kein gesetzlich geschütztes Biotop** **Schutz nur teilweise** **Nein**

Gesamtbewertung	7	Besonders wertvoll
– Alter	7	Biotop hohen Alters, 100 bis 200 Jahre
– Belastungsgrad	6	Flächenhaft geringe oder örtlich stärkere oder Vorbelastung mit deutlichem Einfluß
– Ökolog. Funktion	6	Hohe Bedeutung in einem Biotopkomplex, für den lokalen Biotopverbund oder als Puffer
– Seltenheit	6	Seltener Biotoptyp, ohne seltene oder bedrohte Pflges., ungesättigtes Artenspektrum, reliktsche RL-Arten

Bestandsbeschreibung

Schmäler Eichenmischwaldbestand, der sich auf einer Länge von ca. 250 m zwischen Bahngleisen und Zeilenbebauung erstreckt. Im südlichen Abschnitt wird er von einem Fußweg begrenzt, der teilweise auf einem Wall liegt. Die Baumschicht besteht überwiegend aus mittelalten Stiel-Eichen, Schwarz-Erlen und Hänge-Birken. Da das Laubdach nur eine mittlere Deckung hat, kann sich sowohl Strauchschicht als auch Krautschicht gut entwickeln. Die Krautschicht wird geprägt von Vertretern bodensaurer Wälder sowie ruderalen Arten. Der Bestand wird von einer Vielzahl von Trampelpfaden zerschnitten, außerdem finden sich an vielen Stellen Ablagerungen von Hausmüll und Gartenabfällen sodass auch an vielen Stellen Störungszeiger auftreten.

Vorkommen an Biotoptypen

1	TF	Typ	HF	F.Anteil
2	BTYP	Biotoptyp	- gesetzl. Grundl.	
3	Zusatz	Zusatz zum Biotoptypen		
4	LRT	Lebensraumtyp		
1	1		Ja	100 %
2	WQM	Sonstiger Eichenmischwald (2000)		
3	!, 3	reich an Tot- oder Altholz (!), starkes Baumholz, Brusthöhendurchmesser 50 - < 70 cm (3)		
4	kein LRT	kein Lebensraumtyp nach FFH-Richtlinie		

Räumliche Lage

Lagebeschreibung	Entlang der U-Bahn, südlich der Bekassinenau		
Nachbarnutzung/en	U-Bahn-Linie, Wohnbebauung		
Rechtswert (X)	574820	Hochwert (Y)	5941861
Bezirk	Wandsbek	Naturraum	Geestplatten östlich der Alster (696.03)
Stadtteil (OT-Nr.)	Farmsen-Berne (514)	Gemarkung	Farmsen (545)
Digitaler Grünplan	<input checked="" type="checkbox"/> Hafengesamtgebiet	<input type="checkbox"/> Ramsargebiet	<input type="checkbox"/> EG-Vogelschutzgeb.
Ausgleichsflächen NSG / ND / LSG	<input type="checkbox"/> Biosphärenreservat	<input type="checkbox"/> Nationalpark	<input type="checkbox"/>
FFH-GEBIET			
Wasserschutzgebiet			

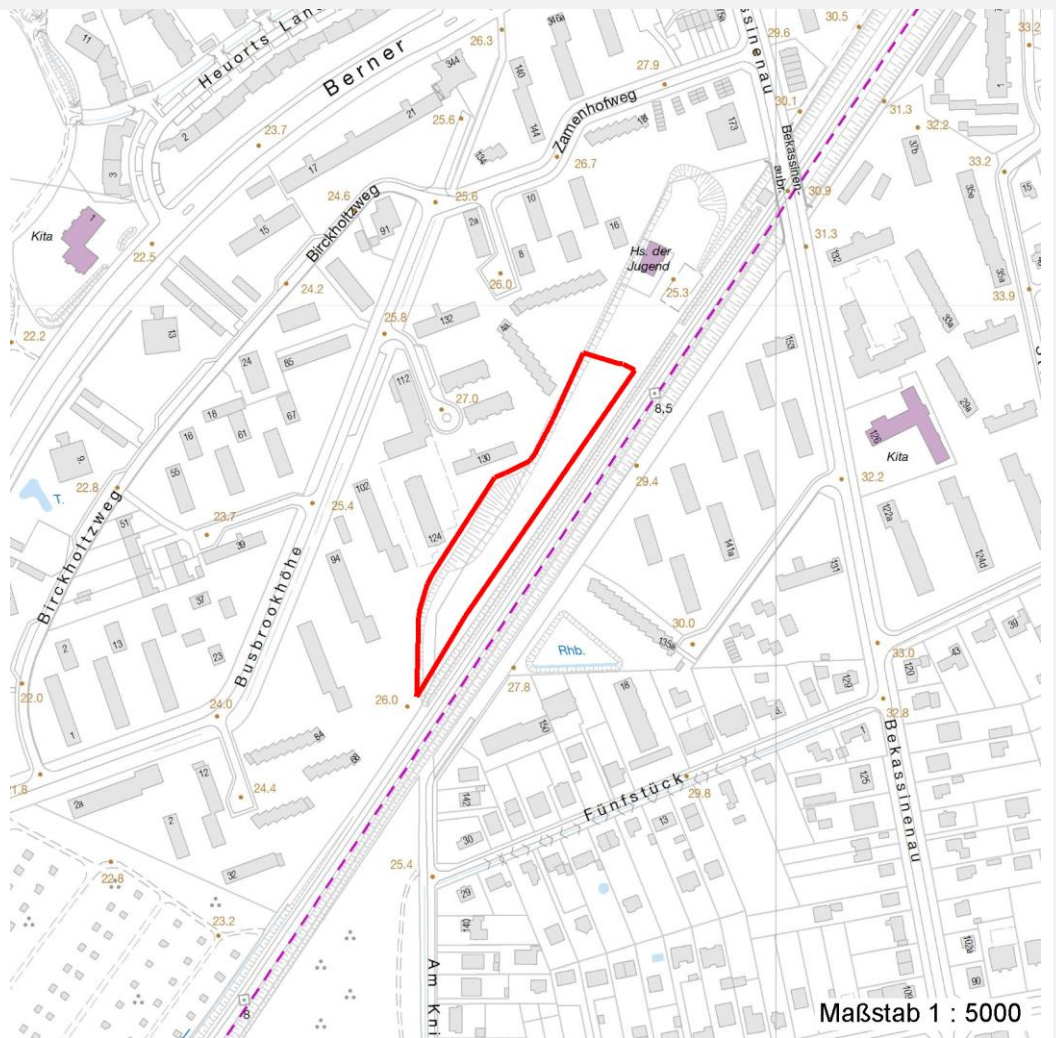
Erhebungsbogen

B

Projekt	Biotopkartierung Hamburg	Interne Nr.	84765
		DK5 DK5-GK	7440 7442
		DK5 - Name	Oldenfelde-West
Handlungsbedarf	Nein	Biotop-Nr. alt	16 34
Bearbeitung	MAW	Kartierung	24.06.2014
Räumliche Abbildung	Fläche	Fläche / Länge [m²/m]	7480,7991
Anzahl Abschnitte	1	Breite (lineare Abb.) [m]	

Räumliche Lage

Karte



Weitere Erhebungsbögen

Interne Nr.	Interne Nr. Zuordnung	DK5	Biotop-Nr.	Kartierung	Zuordnung	DK5 (GK)	Biotop-Nr. (alt)
84765	54506	7440	16	17.10.1998	K	7442	34
84765	54507	7440	16	02.08.2005	K	7442	34

Zuordnung: N = nachfolgende Kartierung, K = weitere Kartierungen (zeitlich vorher oder nachher)

Foto

Interne Nr.	Index	Dateiname	Aufnahmerichtung
37126	0	7440_16_240614_1.JPG	Ost
37127	0	7440_16_240614_2.JPG	Nord
37128	0	7440_16_240614_3.JPG	West
37129	0	7440_16_240614_4.JPG	Süd-West
37130	0	7440_16_240614_5.JPG	Nord
37131	0	7440_16_240614_6.JPG	West
37132	0	7440_16_240614_7.JPG	Süd

Erhebungsbogen

B

Projekt	Biotopkartierung Hamburg	Interne Nr.	84765
		DK5 DK5-GK	7440 7442
		DK5 - Name	Oldenfelde-West
Handlungsbedarf	Nein	Biotop-Nr. alt	16 34
Bearbeitung	MAW	Kartierung	24.06.2014
Räumliche Abbildung	Fläche	Fläche / Länge [m²/m]	7480,7991
Anzahl Abschnitte	1	Breite (lineare Abb.) [m]	

Foto

Interne Nr.	Index	Dateiname	Aufnahmerichtung
37133	0	7440_16_240614_8.JPG	Süd-Ost
37134	0	7440_16_240614_9.JPG	Nord-Ost
37135	0	7440_16_240614_10.JPG	Süd-West
37136	0	7440_16_240614_11.JPG	Nord

Weitere Angaben

Merkmal	Wert
---------	------

Auswertung

Gefährdung/ Einflüsse	Müllablagerung Trittschäden
Wertgesichtspunkte	Artenreich Wertvoller Altbaumbestand
zoologisch bedeutsame Strukturen	Dichte spontane Gebüsche Totholz
Bedeutung für Tiergruppe	Vögel
Ziele der Entwicklung	Erhaltung des Eichenmischwaldrestes.
Maßnahmen	1.4 - Erhalt des Biotops in der gegenwärtigen Ausprägung

Erhebungsbogen

B

Projekt	Biotopkartierung Hamburg	Interne Nr.	84765
Handlungsbedarf	Nein	DK5 DK5-GK	7440 7442
Bearbeitung	MAW	DK5 - Name	Oldenfelde-West
Räumliche Abbildung	Fläche	Biotop-Nr. alt	16 34
Anzahl Abschnitte	1	Kartierung	24.06.2014
		Fläche / Länge [m²/m]	7480,7991
		Breite (lineare Abb.) [m]	

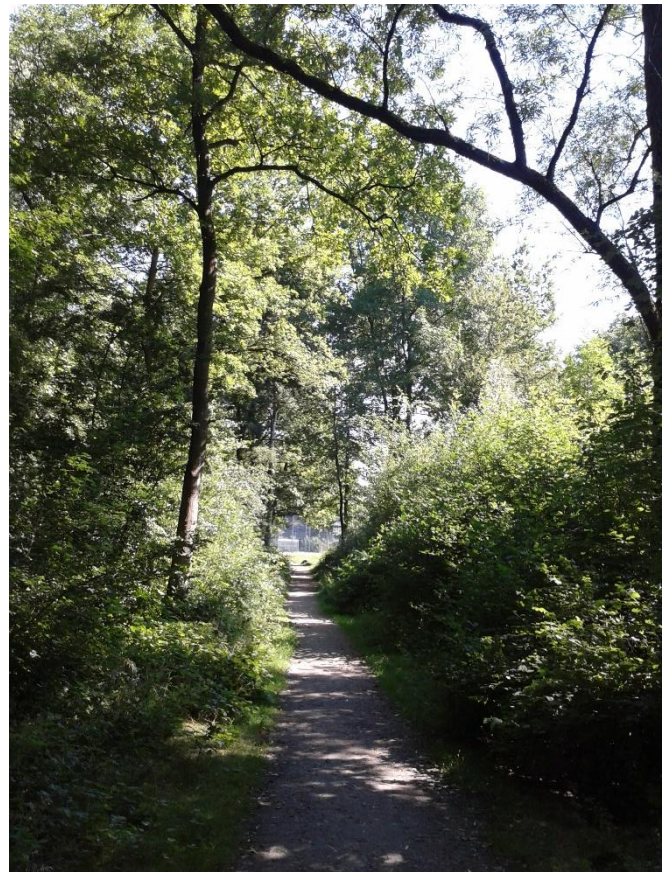
Foto

Fotodatei 7440_16_240614_1.JPG
Bildbeschreibung Ahorn Jungwuchs

Fotodatei 7440_16_240614_2.JPG
Bildbeschreibung Fahrrad / Waldweg am östlichen Rand des Biotops parallel zu den Gleisen

Aufnahmerichtung Ost

Aufnahmerichtung Nord



Erhebungsbogen

B

Projekt	Biotopkartierung Hamburg	Interne Nr.	84765
Handlungsbedarf	Nein	DK5 DK5-GK	7440 7442
Bearbeitung	MAW	DK5 - Name	Oldenfelde-West
Räumliche Abbildung	Fläche	Biotop-Nr. alt	16 34
Anzahl Abschnitte	1	Kartierung	24.06.2014
		Fläche / Länge [m²/m]	7480,7991
		Breite (lineare Abb.) [m]	

Foto

Fotodatei	7440_16_240614_3.JPG	Fotodatei	7440_16_240614_4.JPG
Bildbeschreibung	Blick vom Fahrradweg in das Waldstück	Bildbeschreibung	k.A.
Aufnahmerichtung	West	Aufnahmerichtung	Süd-West



Teilflächenbeschreibung

Teilflächentyp		Teilflächen-Nr.	1
Biotoptyp	Sonstiger Eichenmischwald (2000)	Biotoptyp	WQM
- Zusatz	reich an Tot- oder Altholz (!), starkes Baumholz, Brusthöhendurchmesser 50 - < 70 cm (3)	- gesetzl. Grundl.	
FFH-LRT Beschreibung	kein Lebensraumtyp nach FFH-Richtlinie	FFH-LRT	kein LRT
		Entw.potential LRT	
		Hauptfläche	Ja
		Flächenanteil	100 %
		FFH-Unters.Fläche	Nein
		Saatgutfläche	Nein

Erhebungsbogen

B

Projekt	Biotopkartierung Hamburg	Interne Nr.	84765
		DK5 DK5-GK	7440 7442
Handlungsbedarf	Nein	DK5 - Name	Oldenfelde-West
Bearbeitung	MAW	Biotop-Nr. alt	16 34
Räumliche Abbildung	Fläche	Kartierung	24.06.2014
Anzahl Abschnitte	1	Fläche / Länge [m²/m]	7480,7991
		Breite (lineare Abb.) [m]	

Weitere Angaben

Merkmal	Wert
Auswertung	
Gefährdung/ Einflüsse	Ablagerung von Gartenabfällen Vertritt
Maßnahmen	1.11 - Beseitigung von Müll / Gartenabfällen 1.5 - Zahl der Wege reduzieren
Boden	
Feuchte	6 - mäßig feucht und wechselfeucht
Stickstoffgehalt	7 - stickstoffreich
Standort, Relief	
Relief	eben und Wall
Ausrichtung	E - Ost
Belichtung	6 - halbsonnig bis halbschattig
Luft	keine Besonderheiten
Veg. - Deckg./Ant.	
Gesamt	95 %
1. Baumschicht	65 %
2. Baumschicht	20 %
Strauchschicht	65 %
1. Krautschicht	35 %

Zeigerwerte der Pflanzenartenliste (Auswertung)

Standort	Belichtung	halbsonnig bis halbschattig	6,3
Boden	Feuchte	mäßig feucht und wechselfeucht	6
	Stickstoff (N)	mäßig stickstoffarm bis stickstoffreich	5,9
	Reaktion	neutral	6,7
Vegetation	Mahdverträglichkeit	mäßig schnittverträglich (erster Schnitt nicht vor 1. Juli)	4,8
Zeigerwerte	Futterwert	mäßige Futterqualität	3,7
	Wechselfeuchteanzeiger		4
	Giftpflanzen		1
	Überschw.anzeiger		3

Pflanzenartenliste

Gruppe / Pflanzenart	MS	M	W	Vs	St	PA	Ph	Sz	VS	V	G	cf	Rote Liste			
													§	HH	ND	SH
Tracheobionta (Gefäßpflanzen)																
Acer platanoides (Spitz-Ahorn)	7	w		S												
Agrostis stolonifera (Ausläufer-Straußgras)	7	h		K1												
Alnus glutinosa (Schwarz-Erle)	7	h		B1												
Alnus incana (Grau-Erle)	7	w		B1												
Betula pendula (Hänge-Birke)	7	w		B1												
Carex leporina (Hasenfuß-Segge)	7	w		K1												
Carpinus betulus (Hainbuche)	7	w		S												
Circaea lutetiana (Gewöhnliches Hexenkraut)	7	w		K1												
Corylus avellana (Haselnuss)	7	w		S												
Crataegus spec. (Weißdorn)	7	h		S												
Dactylis glomerata (Wiesen-Knäuelgras)	7	w		K1												

Erhebungsbogen

B

Projekt	Biotopkartierung Hamburg		Interne Nr.	84765
			DK5 DK5-GK	7440 7442
Handlungsbedarf	Nein		DK5 - Name	Oldenfelde-West
Bearbeitung	MAW	Kopie	Biotop-Nr. alt	16 34
Räumliche Abbildung	Fläche	Ja	Kartierung	24.06.2014
Anzahl Abschnitte	1		Fläche / Länge [m²/m]	7480,7991
			Breite (lineare Abb.) [m]	

Pflanzenartenliste

Gruppe / Pflanzenart	MS	M	W	Vs	St	PA	Ph	Sz	VS	V	G	cf	§	Rote Liste			
														HH	ND	SH	D
Dryopteris filix-mas (Gewöhnlicher Wurmfarne)	7	w		K2													
Epilobium montanum (Berg-Weidenröschen)	7	w		K1													
Frangula alnus (Faulbaum)	7	w		S													
Fraxinus excelsior (Gewöhnliche Esche)	7	w		S													
Galeobdolon luteum (Echte Goldnessel)	7	l		K1										V			
Galeopsis tetrahit (Gewöhnlicher Hohlzahn)	7	w		K1													
Geum urbanum (Echte Nelkenwurz)	7	w		K1													
Hedera helix (Efeu)	7	z		S													
Ilex aquifolium (Stechpalme)	7	w		S										b			
Impatiens parviflora (Kleinblütiges Springkraut)	7	w		K1													
Juncus tenuis (Zarte Binse)	7	w		K1													
Lonicera periclymenum (Wald-Geißblatt)	7	w		S													
Lysimachia vulgaris (Gewöhnlicher Gilbweiderich)	7	w		K1													
Poa annua (Einjähriges Rispengras)	7	w		K1													
Poa nemoralis (Hain-Rispengras)	7	w		K1													
Poa trivialis (Gewöhnliches Rispengras)	7	w		K1													
Populus tremula (Zitter-Pappel)	7	w		B1													
Prunus serotina (Späte Traubenkirsche)	7	w		S													
Prunus spinosa spinosa (Schlehe)	7	w		S													
Quercus robur (Stiel-Eiche)	7	h		B1													
Ribes rubrum (Rote Johannisbeere)	7	w		S													
Rosa spec. (Rose)	7	w		S													
Rubus fruticosus agg. (Artengruppe Echte Brombeere)	7	h		S													
Rubus idaeus (Himbeere)	7	w		S													
Rumex obtusifolius (Stumpfbliättriger Ampfer)	7	w		K1													
Salix alba (Silber-Weide)	7	w		B1													
Salix caprea (Sal-Weide)	7	w		S													
Sambucus nigra (Schwarzer Holunder)	7	w		S													
Scrophularia nodosa (Knotige Braunwurz)	7	w		K1													
Sorbus aucuparia (Eberesche)	7	w		B1													
Symphoricarpos x chenaultii (Rotfrüchtige Schneebeere)	7	w		S													
Taxus baccata (Gemeine Eibe)	7	w		S										b		3	V
Urtica dioica (Große Brennnessel)	7	h		K1													
Anzahl Rote Liste Arten														1	1	1	
Anzahl Arten														44			

MS: Mengensystem; M: Mengenangabe, W: Bewertung der Art (FFH-Monitoring), Vs: Vegetationsschicht, St: Status, PA: Autor Phänologie; Ph: Phänologie, Sz: Soziabilität, VS: Vitalitätssystem; V: Vitalität, G: Geschlecht, cf: unsichere Bestimmung, §: Schutz nach BNatSchG, HH: Rote Liste Hamburg, ND: Rote Liste Niedersachsen, SH: Rote Liste Schleswig-Holstein, D: Rote Liste Deutschland