

Erhebungsbogen

B

Projekt	Biotopkartierung Hamburg		Interne Nr.	84769	
			DK5 DK5-GK	7440	7442
			DK5 - Name	Oldenfelde-West	
Handlungsbedarf	Nein		Biotop-Nr. alt	12	30
Bearbeitung	MAW	Kopie	Kartierung	24.06.2014	
Räumliche Abbildung	Fläche	Ja	Fläche / Länge [m²/m]	1063,7349	
Anzahl Abschnitte	1		Breite (lineare Abb.) [m]		

Gesetzlicher Schutz kein gesetzl. Schutz **kein gesetzlich geschütztes Biotop** **Schutz nur teilweise** **Nein**

Gesamtbewertung	6	Wertvoll
– Alter	6	Biotop mittleren Alters, 50 bis 100 Jahre
– Belastungsgrad	6	Flächenhaft geringe oder örtlich stärkere oder Vorbelastung mit deutlichem Einfluß
– Ökolog. Funktion	6	Hohe Bedeutung in einem Biotopkomplex, für den lokalen Biotopverbund oder als Puffer
– Seltenheit	5	Seltener Biotoptyp, floristisch stark verarmt, ohne seltener Pflges. od. verbr. artenreicher Biotoptyp

Bestandsbeschreibung

Sehr kleiner, degenerierter Buchenwaldrest an der Rahlstedter Straße, direkt an einen Parkplatz grenzend. Gehörte wahrscheinlich ursprünglich zum Buchenwald nördlich der Rahlstedter Straße (es gibt noch zwei alte Buchen von 1.20 bzw. 1.70m Durchmesser)
 In dem lichten Restgehölz dominieren Rot-Buche und Stiel-Eiche, in der Strauchschicht wächst Schwarzer Holunder, die Bodenvegetation besteht im Kernbereich hauptsächlich aus Rispengräser (Rasencharakter), in den Randbereichen vermehrt Ruderalarten.
 Die Fläche wird von kleinen Trampelpfaden durchzogen und ist vermüllt.

Vorkommen an Biototypen

1	TF	Typ	HF	F.Anteil
2	BTYP	Biototyp	- gesetzl. Grundl.	
3	Zusatz	Zusatz zum Biototypen		
4	LRT	Lebensraumtyp		
1	1		Ja	100 %
2	HGM	Naturnahes Gehölz mittlerer Standorte (2000)		
3	-	schlechte Ausprägung (strukturarm, gestört, fragmenthaft, arm an typischen Arten) (-)		
4	kein LRT	kein Lebensraumtyp nach FFH-Richtlinie		

Räumliche Lage

Lagebeschreibung	Südlich vom Rahlstedter Weg, östlich der Bücherhalle			
Nachbarnutzung/en	Parkplatz, Straße, Bücherhalle.			
Rechtswert (X)	574206	Hochwert (Y)	5940184	
Bezirk	Wandsbek	Naturraum	Geestplatten östlich der Alster (696.03)	
Stadtteil (OT-Nr.)	Farmsen-Berne (514)	Gemarkung	Farmsen (545)	
Digitaler Grünplan	<input type="checkbox"/> Hafengesamtgebiet	<input type="checkbox"/> Ramsargebiet	<input type="checkbox"/> EG-Vogelschutzgeb.	<input type="checkbox"/>
Ausgleichsflächen NSG / ND / LSG	<input type="checkbox"/> Biosphärenreservat	<input type="checkbox"/> Nationalpark	<input type="checkbox"/>	<input type="checkbox"/>
FFH-GEBIET				
Wasserschutzgebiet				

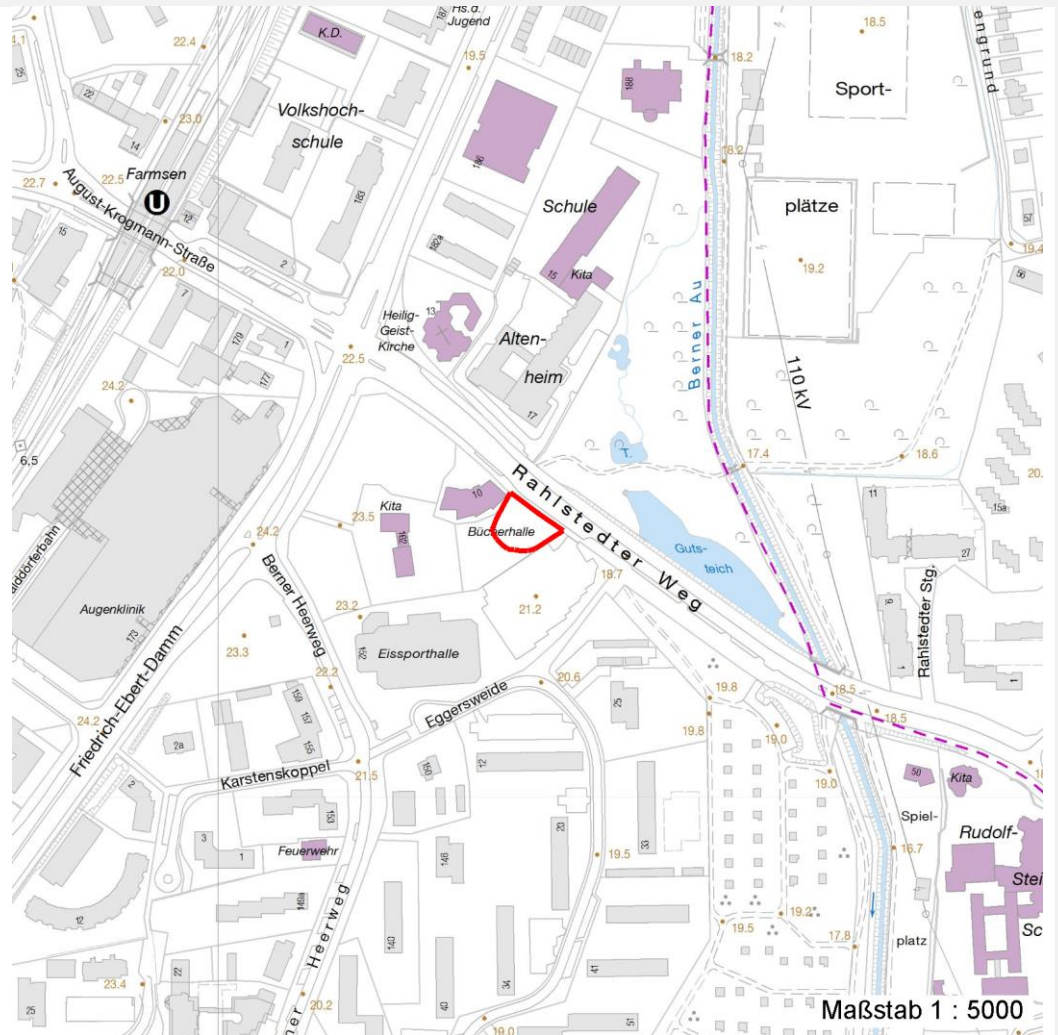
Erhebungsbogen

B

Projekt	Biotopkartierung Hamburg	Interne Nr.	84769
Handlungsbedarf	Nein	DK5 DK5-GK	7440 7442
Bearbeitung	MAW	DK5 - Name	Oldenfelde-West
Räumliche Abbildung	Fläche	Biotop-Nr. alt	12 30
Anzahl Abschnitte	1	Kartierung	24.06.2014
		Fläche / Länge [m²/m]	1063,7349
		Breite (lineare Abb.) [m]	

Räumliche Lage

Karte



Weitere Erhebungsbögen

Interne Nr.	Interne Nr. Zuordnung	DK5	Biotop-Nr.	Kartierung	Zuordnung	DK5 (GK)	Biotop-Nr. (alt)
84769	54534	7440	12	16.10.1998	K	7442	30
84769	54535	7440	12	02.08.2005	K	7442	30

Zuordnung: N = nachfolgende Kartierung, K = weitere Kartierungen (zeitlich vorher oder nachher)

Foto

Interne Nr.	Index	Dateiname	Aufnahmerichtung
37148	0	7440_12_240614_1.JPG	Süd
37149	0	7440_12_240614_2.JPG	Nord
37150	0	7440_12_240614_3.JPG	West
37151	0	7440_12_240614_4.JPG	West

Erhebungsbogen

B

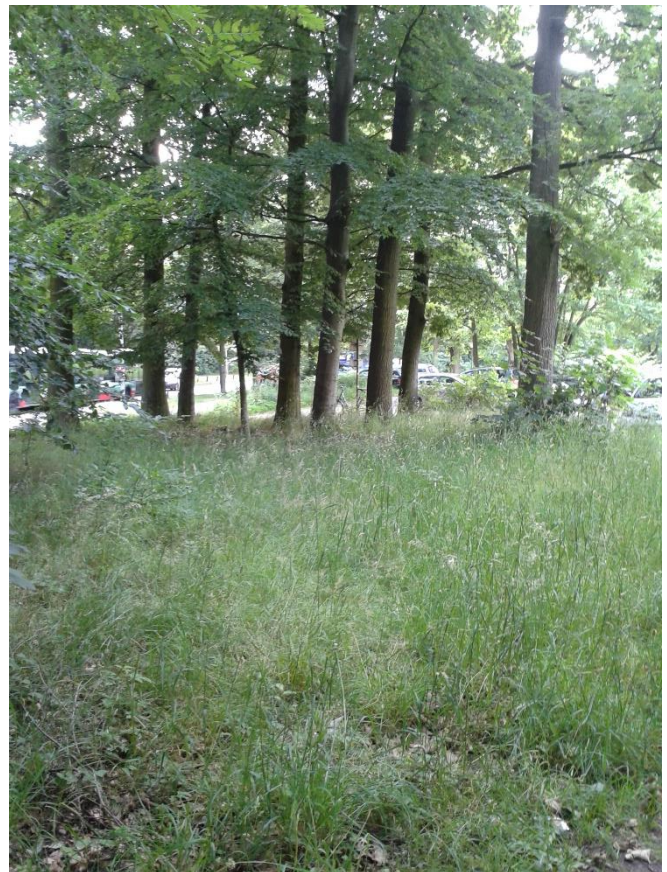
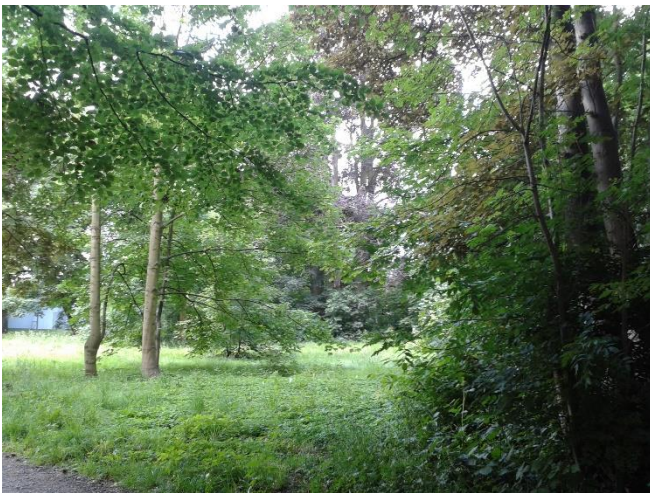
Projekt	Biotopkartierung Hamburg	Interne Nr.	84769
Handlungsbedarf	Nein	DK5 DK5-GK	7440 7442
Bearbeitung	MAW	DK5 - Name	Oldenfelde-West
Räumliche Abbildung	Fläche	Biotop-Nr. alt	12 30
Anzahl Abschnitte	1	Kartierung	24.06.2014
		Fläche / Länge [m²/m]	1063,7349
		Breite (lineare Abb.) [m]	

Weitere Angaben

Merkmal	Wert
Auswertung	
Gefährdung/ Einflüsse	Autoabgase, Immissionen Trittschäden Eutrophierung
Wertgesichtspunkte	Naturnahes Element in beeinträchtigter Umgebung Reste von naturräumlich typischen Strukturen Wertvoller Altbaumbestand
Bedeutung für Tiergruppe	Vögel
Ziele der Entwicklung	Erhaltung des Buchenwalderestes.
Maßnahmen	1.11 - Beseitigung von Müll / Gartenabfällen 9.4 - Alt- und Biotopbäume erhalten

Foto

Fotodatei	7440_12_240614_1.JPG	Fotodatei	7440_12_240614_2.JPG
Bildbeschreibung	Das Waldstück grenzt an die Grünanlage der Eisssporthalle	Bildbeschreibung	das Waldstück ist z.T. recht licht.
Aufnahmerichtung	Süd	Aufnahmerichtung	Nord



Erhebungsbogen

B

Projekt	Biotopkartierung Hamburg		Interne Nr.	84769
			DK5 DK5-GK	7440 7442
Handlungsbedarf	Nein		DK5 - Name	Oldenfelde-West
Bearbeitung	MAW	Kopie Ja	Biotop-Nr. alt	12 30
Räumliche Abbildung	Fläche		Kartierung	24.06.2014
Anzahl Abschnitte	1		Fläche / Länge [m²/m]	1063,7349
			Breite (lineare Abb.) [m]	

Foto

Fotodatei	7440_12_240614_3.JPG	Fotodatei	7440_12_240614_4.JPG
Bildbeschreibung	k.A.	Bildbeschreibung	k.A.
Aufnahmerichtung	West	Aufnahmerichtung	West



Teilflächenbeschreibung

Teilflächentyp		Teilflächen-Nr.	1
Biotoptyp	Naturnahes Gehölz mittlerer Standorte (2000)	Biotoptyp	HGM
- Zusatz	schlechte Ausprägung (strukturarm, gestört, fragmenthaft, arm an typischen Arten) (-)	- gesetzl. Grundl.	
FFH-LRT Beschreibung	kein Lebensraumtyp nach FFH-Richtlinie	FFH-LRT	kein LRT
		Entw.potential LRT	
		Hauptfläche	Ja
		Flächenanteil	100 %
		FFH-Unters.Fläche	Nein
		Saatgutfläche	Nein

Erhebungsbogen

B

Projekt	Biotopkartierung Hamburg		Interne Nr.	84769	
			DK5 DK5-GK	7440	7442
Handlungsbedarf	Nein		DK5 - Name	Oldenfelde-West	
Bearbeitung	MAW	Kopie	Ja	Biotop-Nr. alt	12 30
Räumliche Abbildung	Fläche			Kartierung	24.06.2014
Anzahl Abschnitte	1			Fläche / Länge [m²/m]	1063,7349
				Breite (lineare Abb.) [m]	

Weitere Angaben

Merkmal	Wert
Auswertung	
Gefährdung/ Einflüsse	Intensive Nutzung oder Pflege
Maßnahmen	1.1 - Sukzession ungestört ablaufen lassen
Boden	
Feuchte	6 - mäßig feucht und wechselfeucht
Stickstoffgehalt	7 - stickstoffreich
Standort, Relief	
Belichtung	5 - halbschattig
Luft	keine Besonderheiten
Veg. - Deckg./Ant.	
Gesamt	80 %
1. Baumschicht	50 %
2. Baumschicht	15 %
Strauchschicht	25 %
1. Krautschicht	50 %

Zeigerwerte der Pflanzenartenliste (Auswertung)

Standort	Belichtung	halbschattig	5,1
Boden	Feuchte	mäßig feucht und wechselfeucht	5,7
	Stickstoff (N)	stickstoffreich	7,2
	Reaktion	schwach sauer	6,5
Vegetation	Mahdverträglichkeit	mäßig schnittverträglich (erster Schnitt nicht vor 1. Juli)	4,8
Zeigerwerte	Futterwert	geringwertiges Futter	3
	Wechselfeuchteanzeiger		0
	Giftpflanzen		2
	Überschw.anzeiger		1

Pflanzenartenliste

Gruppe / Pflanzenart	MS	M	W	Vs	St	PA	Ph	Sz	VS	V	G	cf	§	Rote Liste			
														HH	ND	SH	D
Tracheobionta (Gefäßpflanzen)																	
Acer platanoides (Spitz-Ahorn)	7	w		B1													
Acer pseudoplatanus (Berg-Ahorn)	7	w		B1													
Acer pseudoplatanus (Berg-Ahorn)	7	w		S													
Aegopodium podagraria (Giersch)	7	w		K1													
Alliaria petiolata (Knoblauchsrauke)	7	w		K1													
Corylus avellana (Haselnuss)	7	w		S													
Crataegus monogyna (Eingrifflicher Weißdorn)	7	w		S													
Dactylis glomerata (Wiesen-Knäuelgras)	7	w		K1													
Fagus sylvatica (Rotbuche)	7	d		B1													
Fallopia japonica (Japanischer Staudenknöterich)	7	l		S													
Fraxinus excelsior (Gewöhnliche Esche)	7	w		B1													
Fraxinus excelsior (Gewöhnliche Esche)	7	w		S													
Geranium robertianum (Stinkender Storchschnabel)	7	w		K1													

Erhebungsbogen

B

Projekt	Biotopkartierung Hamburg		Interne Nr.	84769	
			DK5 DK5-GK	7440	7442
Handlungsbedarf	Nein		DK5 - Name	Oldenfelde-West	
Bearbeitung	MAW	Kopie	Biotop-Nr. alt	12	30
Räumliche Abbildung	Fläche	Ja	Kartierung	24.06.2014	
Anzahl Abschnitte	1		Fläche / Länge [m²/m]	1063,7349	
			Breite (lineare Abb.) [m]		

Pflanzenartenliste

Gruppe / Pflanzenart	MS	M	W	Vs	St	PA	Ph	Sz	VS	V	G	cf	§	Rote Liste			
														HH	ND	SH	D
Geum urbanum (Echte Nelkenwurz)	7	w		K1													
Glechoma hederacea (Gundermann)	7	w		K1													
Heraclium sphondylium (Wiesen-Bärenklau)	7	w		K2													
Holcus lanatus (Wolliges Honiggras)	7	l		K1													
Impatiens parviflora (Kleinblütiges Springkraut)	7	w		K1													
Malus domestica (Kultur-Apfel)	7	w		B1													
Plantago major (Breit-Wegerich)	7	w		K1													
Poa pratensis (Wiesen-Rispengras)	7	w		K1													
Poa trivialis (Gewöhnliches Rispengras)	7	l		K1													
Polygonatum multiflorum (Vielblütige Weißwurz)	7	w		K1													
Prunus avium (Vogel-Kirsche)	7	w		B1													
Prunus avium (Vogel-Kirsche)	7	w		S													
Prunus serotina (Späte Traubenkirsche)	7	w		S													
Quercus robur (Stiel-Eiche)	7	h		B1													
Rubus idaeus (Himbeere)	7	w		S													
Rumex obtusifolius (Stumpfbältriger Ampfer)	7	w		K1													
Sambucus nigra (Schwarzer Holunder)	7	w		S													
Scrophularia nodosa (Knotige Braunwurz)	7	w		K1													
Silene dioica (Rote Lichtnelke)	7	w		K1													
Stachys sylvatica (Wald-Ziest)	7	w		K1													
Tilia cordata (Winter-Linde)	7	w		B1													
Ulmus spec. (Ulme)	7	w		B1													
Urtica dioica (Große Brennessel)	7	h		K1													

Anzahl Rote Liste Arten

Anzahl Arten

33

MS: Mengensystem; M: Mengenangabe, W: Bewertung der Art (FFH-Monitoring), Vs: Vegetationsschicht, St: Status, PA: Autor Phänologie; Ph: Phänologie, Sz: Soziabilität, VS: Vitalitätssystem; V: Vitalität, G: Geschlecht, cf: unsichere Bestimmung, §: Schutz nach BNatSchG, HH: Rote Liste Hamburg, Nds: Rote Liste Niedersachsen, SH: Rote Liste Schleswig-Holstein, D: Rote Liste Deutschland