

# Erhebungsbogen

**B**

<b>Projekt</b>	Biotopkartierung Hamburg	<b>Interne Nr.</b>	84764
		<b>DK5   DK5-GK</b>	<b>7440</b> 7442
		<b>DK5 - Name</b>	Oldenfelde-West
<b>Handlungsbedarf</b>	Ja	<b>Biotop-Nr.   alt</b>	<b>118</b> 28
<b>Bearbeitung</b>	MAW	<b>Kartierung</b>	20.06.2014
<b>Räumliche Abbildung</b>	Fläche	<b>Fläche / Länge [m<sup>2</sup>/m]</b>	17895,7043
<b>Anzahl Abschnitte</b>	1	<b>Breite (lineare Abb.) [m]</b>	

**Gesetzlicher Schutz**  **kein gesetzl. Schutz**  **kein gesetzlich geschütztes Biotop**  **Schutz nur teilweise**  **Nein**

<b>Gesamtbewertung</b>	8	Hochgradig wertvoll
– <b>Alter</b>	8	Biotop hohen Alters, 200 bis 500 Jahre
– <b>Belastungsgrad</b>	6	Flächenhaft geringe oder örtlich stärkere oder Vorbelastung mit deutlichem Einfluß
– <b>Ökolog. Funktion</b>	7	Sehr hohe Bedeutung in einem Biotopkomplex, für den lokalen Biotopverbund oder als Puffer
– <b>Seltenheit</b>	7	Seltener Biotoptyp, mit seltenen oder bedrohten Pflges., gesättigtes Artenspektrum, einige RL-Arten

## Bestandsbeschreibung

Buchenwald nördlich des Rahlstedter Weges der als typischer Strauchschichtarmer Hallenwald ausgeprägt ist. Die Baumschicht besteht aus verschiedenen Arten, wobei aber Rot-Buche und Stiel-Eiche bestandsbildend sind. In der Strauchschicht gibt es neben Jungwuchs von Rot-Buche und Spitz-Ahorn hauptsächlich Schwarzen Holunder. Die an lichten Stellen dichte Krautschicht enthält auf den südlichen Flächen und in der Umgebung des Gutsteiches viele Arten des anspruchsvollen, feuchten Buchenwaldes wie z.B. Wald-Ziest und Echtes Springkraut. Im nördlichen Teil der großen Fläche geht die Krautschicht immer mehr in einen reinen Brennesselbestand über. Im Bereich einer tiefer liegenden Mulde finden sich zwei Waldtümpel (vegetationsarmes Altwasser, vielleicht ehemaliger Verlauf der Berner Au) überwiegen Erlen in der Baumschicht.

## Vorkommen an Biotoptypen

1	TF	Typ	HF	F.Anteil
2	BTYP	Biotoptyp		- gesetzl. Grundl.
3	Zusatz	Zusatz zum Biotoptypen		
4	LRT	Lebensraumtyp		
1	1		Ja	93 %
2	WMM	Buchenwald basenreicher Standorte (2000)		
4	9130	Waldmeister-Buchenwald (Asperulo-Fagetum)		
1	2			2 %
2	OWX	Sonstiger nicht oder wenig befestigter Weg (2000)		
1	3			5 %
2	STW	Waldtümpel (2000)		
4	kein LRT	kein Lebensraumtyp nach FFH-Richtlinie		

## Räumliche Lage

<b>Lagebeschreibung</b>	Nördlich vom Rahlstedter Weg		
<b>Nachbarnutzung/en</b>	Grünanlage, Berner Au, Schule, Altenheim		
<b>Rechtswert (X)</b>	574300	<b>Hochwert (Y)</b>	5940262
<b>Bezirk</b>	Wandsbek	<b>Naturraum</b>	Geestplatten östlich der Alster (696.03)
<b>Stadtteil (OT-Nr.)</b>	Farmsen-Berne (514)	<b>Gemarkung</b>	Farmsen (545)
<b>Digitaler Grünplan</b>	<input checked="" type="checkbox"/> <b>Hafengesamtgebiet</b>	<input type="checkbox"/> <b>Ramsargebiet</b>	<input type="checkbox"/> <b>EG-Vogelschutzgeb.</b>
<b>Ausgleichsflächen NSG / ND / LSG</b>	<input checked="" type="checkbox"/> <b>Biosphärenreservat</b>	<input type="checkbox"/> <b>Nationalpark</b>	<input type="checkbox"/>
<b>FFH-GEBIET</b>	LSG Farmsen [ HH-2010 / Anteil: 78% ]		
<b>Wasserschutzgebiet</b>			

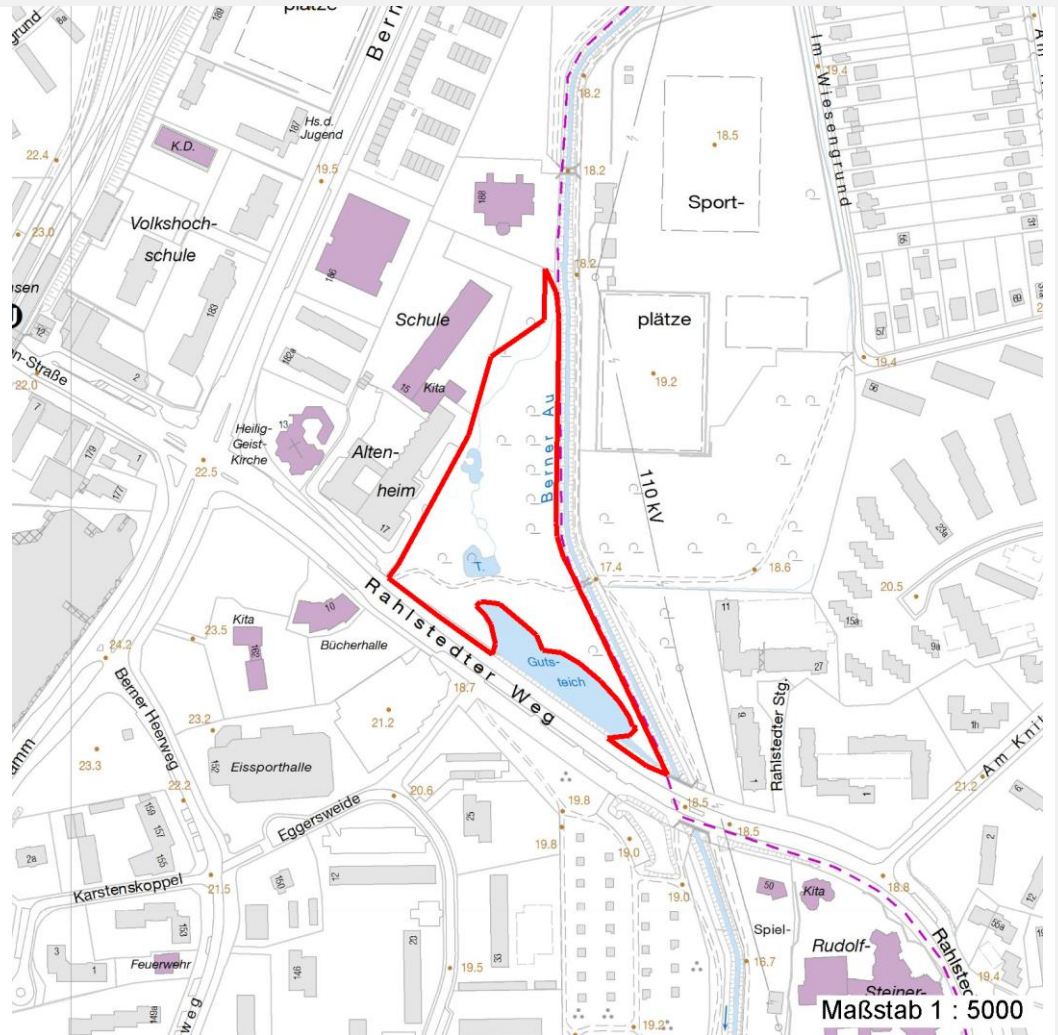
# Erhebungsbogen

**B**

<b>Projekt</b>	Biotopkartierung Hamburg	<b>Interne Nr.</b>	84764
<b>Handlungsbedarf</b>	Ja	<b>DK5   DK5-GK</b>	<b>7440</b> 7442
<b>Bearbeitung</b>	MAW	<b>DK5 - Name</b>	Oldenfelde-West
<b>Räumliche Abbildung</b>	Fläche	<b>Biotop-Nr.   alt</b>	<b>118</b> 28
<b>Anzahl Abschnitte</b>	1	<b>Kartierung</b>	20.06.2014
		<b>Fläche / Länge [m<sup>2</sup>/m]</b>	17895,7043
		<b>Breite (lineare Abb.) [m]</b>	

## Räumliche Lage

### Karte



## Foto

Interne Nr.	Index	Dateiname	Aufnahmerichtung
37101	0	7440_118_200614_1.JPG	Süd
37102	0	7440_118_200614_2.JPG	Ost
37103	0	7440_118_200614_3.JPG	Nord-Ost
37104	0	7440_118_200614_4.JPG	Ost
37105	0	7440_118_200614_5.JPG	Nord
37106	0	7440_118_200614_6.JPG	Süd-Ost
37107	0	7440_118_200614_7.JPG	Nord
37108	0	7440_118_200614_8.JPG	Nord
37109	0	7440_118_200614_9.JPG	West
37110	0	7440_118_200614_10.JPG	Nord-West
37111	0	7440_118_200614_11.JPG	Süd
37112	0	7440_118_200614_12.JPG	Nord-West
37113	0	7440_118_200614_13.JPG	West

# Erhebungsbogen

**B**

<b>Projekt</b>	Biotopkartierung Hamburg		<b>Interne Nr.</b>	84764
			<b>DK5   DK5-GK</b>	<b>7440</b> 7442
			<b>DK5 - Name</b>	Oldenfelde-West
<b>Handlungsbedarf</b>	Ja		<b>Biotop-Nr.   alt</b>	<b>118</b> 28
<b>Bearbeitung</b>	MAW	<b>Kopie</b>	<b>Kartierung</b>	20.06.2014
<b>Räumliche Abbildung</b>	Fläche	Nein	<b>Fläche / Länge [m<sup>2</sup>/m]</b>	17895,7043
<b>Anzahl Abschnitte</b>	1		<b>Breite (lineare Abb.) [m]</b>	

## Foto

Interne Nr.	Index	Dateiname	Aufnahmerichtung
37114	0	7440_118_200614_14.JPG	Ost
37115	0	7440_118_200614_15.JPG	Süd-Ost
37116	0	7440_118_200614_16.JPG	Nord-West
37117	0	7440_118_200614_17.JPG	Süd-West
37118	0	7440_118_200614_18.JPG	West
37119	0	7440_118_200614_19.JPG	Nord-West
37120	0	7440_118_200614_20.JPG	Ost
37121	0	7440_118_200614_21.JPG	Nord Ost
37122	0	7440_118_200614_22.JPG	Ost
37123	0	7440_118_200614_23.JPG	Süd
37124	0	7440_118_200614_24.JPG	Nord
37125	0	7440_118_200614_25.JPG	Nord West

## Weitere Angaben

Merkmal	Wert
<b>Auswertung</b>	
Gefährdung/ Einflüsse	Autoabgase, Immissionen Trittschäden Vermüllungen Eutrophierung
Wertgesichtspunkte	Reste von naturräumlich typischen Strukturen Standortpotential Wertvoller Altbaumbestand Wichtiger Teilbereich eines grösseren Landschaftskomplexes
zoologisch bedeutsame Strukturen	Charakteristisch ausgeprägter naturnaher Biotop Alte Bäume mit Höhlen Kleingewässer
Bedeutung für Tiergruppe	Holzbewohnende Insekten Vögel Waldvögel
Ziele der Entwicklung	Erhaltung des Buchenwaldes
Maßnahmen	1.1 - Sukzession ungestört ablaufen lassen 1.11 - Beseitigung von Müll / Gartenabfällen Bei behaltung der derzeitigen Bewirtschaftung bzw. Pflege

# Erhebungsbogen

**B**

<b>Projekt</b>	Biotopkartierung Hamburg	<b>Interne Nr.</b>	84764
<b>Handlungsbedarf</b>	Ja	<b>DK5   DK5-GK</b>	<b>7440</b> 7442
<b>Bearbeitung</b>	MAW	<b>DK5 - Name</b>	Oldenfelde-West
<b>Räumliche Abbildung</b>	Fläche	<b>Biotop-Nr.   alt</b>	<b>118</b> 28
<b>Anzahl Abschnitte</b>	1	<b>Kartierung</b>	20.06.2014
		<b>Fläche / Länge [m<sup>2</sup>/m]</b>	17895,7043
		<b>Breite (lineare Abb.) [m]</b>	

## Foto

**Fotodatei** 7440\_118\_200614\_1.JPG  
**Bildbeschreibung** Ausprägung als Hallenwald im zentralen Bereich des Biotops  
**Aufnahmerichtung** Süd

**Fotodatei** 7440\_118\_200614\_2.JPG  
**Bildbeschreibung** Niedriger Wasserstand in den Waldtümpeln im Sommer 2014  
**Aufnahmerichtung** Ost



<b>Projekt</b>	Biotopkartierung Hamburg	<b>Interne Nr.</b>	84764
<b>Handlungsbedarf</b>	Ja	<b>DK5   DK5-GK</b>	<b>7440</b> 7442
<b>Bearbeitung</b>	MAW	<b>DK5 - Name</b>	Oldenfelde-West
<b>Räumliche Abbildung</b>	Fläche	<b>Biotop-Nr.   alt</b>	<b>118</b> 28
<b>Anzahl Abschnitte</b>	1	<b>Kartierung</b>	20.06.2014
		<b>Fläche / Länge [m<sup>2</sup>/m]</b>	17895,7043
		<b>Breite (lineare Abb.) [m]</b>	

## Foto

<b>Fotodatei</b>	7440_118_200614_3.JPG	<b>Fotodatei</b>	7440_118_200614_4.JPG
<b>Bildbeschreibung</b>	Die Waldtümpel sind weitgehend verschattet und weisen stark getrübbtes Wasser auf	<b>Bildbeschreibung</b>	Besonders der östliche der beiden Tümpel wird intensiv durch Spaziergänger genutzt
<b>Aufnahmerichtung</b>	Nord-Ost	<b>Aufnahmerichtung</b>	Ost



## Teilflächenbeschreibung

<b>Teilflächentyp</b>		<b>Teilflächen-Nr.</b>	1
<b>Biotoptyp</b>	Buchenwald basenreicher Standorte (2000)	<b>Biotoptyp</b>	WMM
- Zusatz		- gesetzl. Grundl.	
<b>FFH-LRT</b>	Wal dmeister-Buchenwald (Asperulo-Fagetum)	<b>FFH-LRT</b>	9130
<b>Beschreibung</b>	Standort: viel Laubstreu, stehendes Totholz	<b>Entw.potential LRT</b>	
		<b>Hauptfläche</b>	Ja
		<b>Flächenanteil</b>	93 %
		<b>FFH-Unters.Fläche</b>	Nein
		<b>Saatgutfläche</b>	Nein

<b>Projekt</b>	Biotopkartierung Hamburg	<b>Interne Nr.</b>	84764
		<b>DK5   DK5-GK</b>	<b>7440</b> 7442
<b>Handlungsbedarf</b>	Ja	<b>DK5 - Name</b>	Oldenfelde-West
<b>Bearbeitung</b>	MAW	<b>Biotop-Nr.   alt</b>	<b>118</b> 28
<b>Räumliche Abbildung</b>	Fläche	<b>Kartierung</b>	20.06.2014
<b>Anzahl Abschnitte</b>	1	<b>Fläche / Länge [m<sup>2</sup>/m]</b>	17895,7043
		<b>Breite (lineare Abb.) [m]</b>	

Weitere Angaben

Merkmal	Wert
<b>Auswertung</b>	
Gefährdung/ Einflüsse	Ablagerung von Gartenabfällen
Maßnahmen	1.11 - Beseitigung von Müll / Gartenabfällen
<b>Boden</b>	
Feuchte	6 - mäßig feucht und wechselfeucht
Stickstoffgehalt	8 - sehr stickstoffreich
<b>Standort, Relief</b>	
Relief	uneben
Belichtung	5 - halbschattig
Luft	windberuhigt
Zusätze - Btyp	3 - starkes Baumholz, Brusthöhendurchmesser 50 - 80 cm
<b>Veg. - Deckg./Ant.</b>	
Gesamt	100 %
1. Baumschicht	85 %
Strauchschicht	20 %
1. Krautschicht	20 %

FFH-Bewertungen (BFN)

		Wert	AZ	Z
<b>1</b>	<b>Lebensraumtyp</b>			
<b>3</b>	<b>Arteninventar</b> , Gesamtbewertung, 1..n - Parameter mit Kriterien A/B/C			
<b>4</b>	<b>Habitatstruktur</b> , Gesamtbewertung, 1..n - Parameter mit Kriterien A/B/C			
<b>5</b>	<b>Beeinträchtigungen</b> , Gesamtbewertung, 1..n - Parameter mit Kriterien A/B/C			
	Zustandsbewertung: AZ – Vorgabewert, Z – von AZ abweichend festgelegte Zustandsbewertung			
<b>1</b>	<b>9130 (BFN) Waldmeister-Buchenwald (Asperulo-Fagetum)</b> Begründung für Bewertung: Bei m hier beschriebenen Bestand handelt es sich offensichtlich um den Rest, eines historisch wesentlich größerer Waldes. Durch die Begradigung der Berner Au hat sich aber vor langer Zeit der Charakter des Waldes verändert. Auch die starken Randeffekte beeinträchtigen den Bestand. Durch das nahe Altenheim und die benachbarte Schule wird der Wald nicht unerheblich beeinträchtigt, kann in seinen Kernbereichen jedoch noch als schöner Buchen-Hallenwald bezeichnet werden. Für das Ensemble der Biotope 110, 120, 108 und dem Grünzug entlang der Berner Au bildet dieser Wald den Kernbereich.		C	
<b>3</b>	<b>Arteninventar</b> Begründung für Bewertung: Zwar finden sich Buchenwaldtypische Arten der Krautschicht, diese bilden jedoch keine größeren Bestände, sondern sind zumeist reliktsch vorhanden.			C
3.2	Deckungsanteil der Lebensraumtypischen Gehölzarten in Baum- und Strauchschicht(en) A: >= 90 % B: >= 80 %	80	B	
	Begründung für Bewertung: Der alte Baumbestand aus Buchen und Eichen ist noch für den kleinen Wald prägend C: >= 70 %			
3.2	Zusatzwerte: Deckungsanteil der Lebensraumtypischen Gehölzarten in Baum- und Strauchschicht(en): 80 Krautschicht (inkl. Kryptogamen) (Artenliste erstellen; Bewertung gutachterlich mit Begründung)			

<b>Projekt</b>	Biotopkartierung Hamburg		<b>Interne Nr.</b>	84764
			<b>DK5   DK5-GK</b>	<b>7440</b> 7442
			<b>DK5 - Name</b>	Oldenfelde-West
<b>Handlungsbedarf</b>	Ja		<b>Biotop-Nr.   alt</b>	<b>118</b> 28
<b>Bearbeitung</b>	MAW	<b>Kopie</b>	Nein	<b>Kartierung</b>
<b>Räumliche Abbildung</b>	Fläche			20.06.2014
<b>Anzahl Abschnitte</b>	1			<b>Fläche / Länge [m<sup>2</sup>/m]</b>
				17895,7043
				<b>Breite (lineare Abb.) [m]</b>

**FFH-Bewertungen (BFN)**

		Wert	AZ	Z
<b>1 Lebensraumtyp</b>				
<b>3 Arteninventar</b> , Gesamtbewertung, 1..n - Parameter mit Kriterien A/B/C				
<b>4 Habitatstruktur</b> , Gesamtbewertung, 1..n - Parameter mit Kriterien A/B/C				
<b>5 Beeinträchtigungen</b> , Gesamtbewertung, 1..n - Parameter mit Kriterien A/B/C				
Zustandsbewertung: AZ – Vorgabewert, Z – von AZ abweichend festgelegte Zustandsbewertung				
	A: Lebensraum-/standorttypisches Arteninventar und Dominanzverteilung charakteristisch, hoher Flächenanteil B: Lebensraum-/standorttypisches Arteninventar und Dominanzverteilung gering verändert C: Lebensraum-/standorttypisches Arteninventar und Dominanzverteilung stark verändert bzw. sehr geringer Flächenanteil		C	
<b>4 Habitatstrukturen</b>	Begründung für Bewertung: Der Bestand ist in Teilen sehr schön als Buchenhallenwald ausgeprägt. Auf Grund der geringen Größe sind die Randeffekte jedoch erheblich			B
4.2	Walentwicklungphasen / Raumstruktur (Flächenanteil (%)) jeder vorhandenen Phase nennen) A: >= 3 Walentwicklungphasen, dabei Auftreten der Phasen 4 und 5 auf einem Flächenanteil von >= 40 % B: >= 2 Walentwicklungphasen, dabei Auftreten der Phasen 4 und 5 auf einem Flächenanteil von >= 20 % C: sofern nicht A oder B zutrifft Zusatzwerte: Anteil Phase 1 Blöße bis Stangenholz: 20 Zusatzwerte: Anteil Phase 2 geringes Baumholz: 10 Zusatzwerte: Anteil Phase 3 mittleres Baumholz: 20 Zusatzwerte: Anteil Phase 4 starkes Baumholz: 40 Zusatzwerte: Anteil Phase 5 sehr starkes Baumholz / Altholz: 10		B	
4.2	Habitatbäume A: >= 6 Stück / ha B: >= 3 Stück / ha C: < 3 Stück / ha	4	B	
4.2	Totholz A: > 3 Stk./ha, liegendes und stehendes Totholz B: > 1 Stk./ha, liegendes oder stehendes Totholz C: >= 1 Stk./ha, liegendes oder stehendes Totholz		B	
4.2	Durchmischung der verschiedenen Entwicklungsphasen A: gut durchmischt, naturnah strukturiert B: teilweise durchmischt C: Entwicklungsphasen nebeneinander (Altersklassenwald)		B	
<b>5 Beeinträchtigungen</b>	Begründung für Bewertung: Die Beeinträchtigungen durch NutzerInnen des Biotopes sind der Freizeinutzung angemessen, auf Grund der Größe des Biotops aber nicht zu vernachlässigen.			B
5.2	Schäden an lebensraumtypischen Standortverhältnissen, Waldvegetation und Struktur (einschließlich Nutzung) A: keine oder nur kleinflächige Beeinträchtigung (< 10 % Flächenanteil) B: Beeinträchtigung auf 10 - 50 % der Fläche Begründung für Bewertung: Nur entlang der Wege kommt es zu Vertritt C: Beeinträchtigung auf > 50 % der Fläche	10	B	
5.2	Deckungsanteil nicht heimischer Gehölzarten (%) in der Baumschicht (Arten und Anteil nennen, Bewertung gutachterlich)			

# Erhebungsbogen

**B**

<b>Projekt</b>	Biotopkartierung Hamburg		<b>Interne Nr.</b>	84764
			<b>DK5   DK5-GK</b>	<b>7440</b> 7442
			<b>DK5 - Name</b>	Oldenfelde-West
<b>Handlungsbedarf</b>	Ja		<b>Biotop-Nr.   alt</b>	<b>118</b> 28
<b>Bearbeitung</b>	MAW	<b>Kopie</b>	<b>Kartierung</b>	20.06.2014
<b>Räumliche Abbildung</b>	Fläche	Nein	<b>Fläche / Länge [m<sup>2</sup>/m]</b>	17895,7043
<b>Anzahl Abschnitte</b>	1		<b>Breite (lineare Abb.) [m]</b>	

## FFH-Bewertungen (BFN)

		Wert	AZ	Z
<b>1 Lebensraumtyp</b>				
<b>3 Arteninventar</b> , Gesamtbewertung, 1..n - Parameter mit Kriterien A/B/C				
<b>4 Habitatstruktur</b> , Gesamtbewertung, 1..n - Parameter mit Kriterien A/B/C				
<b>5 Beeinträchtigungen</b> , Gesamtbewertung, 1..n - Parameter mit Kriterien A/B/C				
Zustandsbewertung: AZ – Vorgabewert, Z – von AZ abweichend festgelegte Zustandsbewertung				
5.2	<p>A: &lt; 5 %, kein Voranbau B: 5-10 % Begründung für Bewertung: Es finden sich mehrere alte Kastanien und ein Apfelbaum am Rande des Bestandes C: &gt; 10 % oder Voranbau</p> <p>Deckung Störzeiger (%) (Krautschicht; Artenliste erstellen, Gesamtdeckung nennen)</p> <p>A: &lt; 5 % B: 5 - 25 % C: &gt; 25 % Begründung für Bewertung: Besonders entlang der Wege macht sich japanischer Knöterich und Brennesseln breit. Durch das Ablagern von Gartenabfällen werden gerade die Ränder (Schule, Altenheim, Vereinsheim) belastet. In die Teiche werden viele Gegenstände geworfen ( in der Nähe einer Parkbank)</p> <p>Zusatzwerte: Deckung Störzeiger (%) (Krautschicht): 30</p>	5	B	
5.2	<p>Verbiss (Beeinträchtigung der Naturverjüngung, Ausfall von Haupt oder Nebenbaumarten)</p> <p>A: Verbiss nicht nachweisbar oder nur sehr gering, &lt; 10% Verbiss Begründung für Bewertung: Im Bestand leben keine größeren Wildtierarten B: Verbiss deutlich erkennbar, 10 - 50% aber kein Ausfall von Arten C: erheblicher Verbissdruck: &gt; 50% natürliche Baumarten fehlen verbissbedingt</p> <p>Zusatzwerte: Anteil Verbiss an den Baumarten der natürlichen Vegetation: 0</p>	0	A	
5.2	<p>Befahrungsschäden (gutachterlich mit Begründung)</p> <p>A: keine Fahrspuren und Gleisbildung außerhalb von Feinerschließungslinien und Gleisbildung auf den Rückelinien höchstens gering Begründung für Bewertung: Der Bestand wird nicht bewirtschaftet B: wenige Fahrspuren und Gleisbildung außerhalb von Feinerschließungs-linien und/oder mäßige Gleisbildung auf den Rückelinien C: erhebliche Fahrspuren und Gleisbildung außerhalb von Feinerschließungslinien oder starke Gleisbildung auf den Rückelinien</p>		A	
5.2	<p>weitere Beeinträchtigungen</p> <p>A: B: C: Begründung für Bewertung: Der Bestand ist nur von geringer Größe und weist erhebliche Randeffekte auf. Er</p>		C	



# Erhebungsbogen

**B**

<b>Projekt</b>	Biotopkartierung Hamburg		<b>Interne Nr.</b>	84764	
			<b>DK5   DK5-GK</b>	<b>7440</b>	7442
<b>Handlungsbedarf</b>	Ja		<b>DK5 - Name</b>	Oldenfelde-West	
<b>Bearbeitung</b>	MAW	<b>Kopie</b>	Nein	<b>Biotop-Nr.   alt</b>	<b>118</b> 28
<b>Räumliche Abbildung</b>	Fläche		<b>Kartierung</b>	20.06.2014	
<b>Anzahl Abschnitte</b>	1		<b>Fläche / Länge [m<sup>2</sup>/m]</b>	17895,7043	
			<b>Breite (lineare Abb.) [m]</b>		

## Zeigerwerte der Pflanzenartenliste (Auswertung)

<b>Standort</b>	<b>Belichtung</b>	halbschattig	4,9
<b>Boden</b>	<b>Feuchte</b>	mäßig feucht und wechselfeucht	5,6
	<b>Stickstoff (N)</b>	stickstoffreich	6,6
	<b>Reaktion</b>	schwach sauer	6
<b>Vegetation</b>	<b>Mahdverträglichkeit</b>	schnittempfindlich bis mäßig schnittverträglich	3,6
<b>Zeigerwerte</b>	<b>Futterwert</b>	fast wertloses Futter	1,2
	<b>Wechselfeuchteanzeiger</b>		4
	<b>Giftpflanzen</b>		3
	<b>Überschw.anzeiger</b>		3

## Pflanzenartenliste

Gruppe / Pflanzenart	MS	M	W	Vs	St	PA	Ph	Sz	VS	V	G	cf	§	Rote Liste			
														HH	ND	SH	D
<b>Tracheobionta (Gefäßpflanzen)</b>																	
Acer campestre (Feld-Ahorn)	7	l		B1													
Acer platanoides (Spitz-Ahorn)	7	w		B2													
Acer pseudoplatanus (Berg-Ahorn)	7	l		B1													
Aegopodium podagraria (Giersch)	7	w		K2													
Aesculus hippocastanum (Gewöhnliche Rosskastanie)	7	w		B2													
Agrostis stolonifera (Ausläufer-Straußgras)	7	w		K2													
Alliaria petiolata (Knoblauchsrauke)	7	w		K2													
Allium ursinum (Bär-Lauch)	7	l		K1													
Alnus glutinosa (Schwarz-Erle)	7	l		B1													
Anemone nemorosa (Busch-Windröschen)	7	l		K1													
Carex remota (Winkel-Segge)	7	w		K1													
Carpinus betulus (Hainbuche)	7	w		B1													
Circaea lutetiana (Gewöhnliches Hexenkraut)	7	w		K1													
Corylus avellana (Haselnuss)	7	w		S													
Crataegus spec. (Weißdorn)	7	w		S													
Dactylis glomerata (Wiesen-Knäuelgras)	7	w		K2													
Deschampsia cespitosa (Rasen-Schmiele)	7	w		K2													
Dryopteris filix-mas (Gewöhnlicher Wurmfarne)	7	w		K2													
Epilobium angustifolium (Schmalblättriges Weidenröschen)	7	l		K2													
Equisetum pratense (Wiesen-Schachtelhalm)	7	w		K1									1	2	3	V	
Fagus sylvatica (Rotbuche)	7	d		B2													
Fraxinus excelsior (Gewöhnliche Esche)	7	w		B2													
Galeopsis tetrahit (Gewöhnlicher Hohlzahn)	7	w		K1													
Galium aparine (Kletten-Labkraut)	7	w		K1													
Geranium robertianum (Stinkender Storchschnabel)	7	w		K1													
Geum urbanum (Echte Nelkenwurz)	7	w		K1													
Glechoma hederacea (Gundermann)	7	w		K1													
Hedera helix (Efeu)	7	w		-													
Ilex aquifolium (Stechpalme)	7	w		S									b				
Impatiens noli-tangere (Echtes Springkraut)	7	w		K2										V			
Impatiens parviflora (Kleinblütiges Springkraut)	7	l		K2													
Lapsana communis (Rainkohl)	7	w		K2													
Ligustrum spec. (Liguster)	7	w		S													

# Erhebungsbogen

**B**

<b>Projekt</b>	Biotopkartierung Hamburg		<b>Interne Nr.</b>	84764	
			<b>DK5   DK5-GK</b>	<b>7440</b>	7442
<b>Handlungsbedarf</b>	Ja		<b>DK5 - Name</b>	Oldenfelde-West	
<b>Bearbeitung</b>	MAW	<b>Kopie</b>	Nein	<b>Biotop-Nr.   alt</b>	118 28
<b>Räumliche Abbildung</b>	Fläche			<b>Kartierung</b>	20.06.2014
<b>Anzahl Abschnitte</b>	1			<b>Fläche / Länge [m<sup>2</sup>/m]</b>	17895,7043
				<b>Breite (lineare Abb.) [m]</b>	

## Pflanzenartenliste

Gruppe / Pflanzenart	MS	M	W	Vs	St	PA	Ph	Sz	VS	V	G	cf	§	Rote Liste			
														HH	ND	SH	D
Maianthemum bifolium (Zweiblättrige Schattenblume)	7	l		K1													
Malus domestica (Kultur-Apfel)	7	w		B1													
Philadelphus spec. (Pfeifenstrauch)	7	w		S													
Picea abies (Gemeine Fichte)	7	w		B1													
Poa annua (Einjähriges Rispengras)	7	w		K1													
Poa nemoralis (Hain-Rispengras)	7	w		K1													
Polygonatum multiflorum (Vielblütige Weißwurz)	7	w		B2													
Populus balsamifera (Balsam Pappel)	7	w		B2													
Prunus padus (Echte Traubenkirsche)	7	w		S													
Prunus serotina (Späte Traubenkirsche)	7	w		S													
Quercus robur (Stiel-Eiche)	7	d		B2													
Rosa canina (Hunds-Rose)	7	w		S													
Rubus fruticosus agg. (Artengruppe Echte Brombeere)	7	w		S													
Rumex obtusifolius (Stumpfbblätteriger Ampfer)	7	w		K2													
Salix alba (Silber-Weide)	7	w		B2													
Salix dasyclados (Filzast-Weide)	7	w		B2													
Salix pentandra (Lorbeer-Weide)	7	w		B2												3	
Sambucus nigra (Schwarzer Holunder)	7	w		S													
Scirpus sylvaticus (Wald-Simse)	7	w		K2													V
Scrophularia nodosa (Knotige Braunwurz)	7	w		K2													
Silene dioica (Rote Lichtnelke)	7	w		K2													
Sorbus aucuparia (Eberesche)	7	w		B1													
Stachys sylvatica (Wald-Ziest)	7	w		K2													
Stellaria nemorum (Wald-Sternmiere)	7	w		K1													
Ulmus minor (Feld-Ulme)	7	w		B1											3	3	
Urtica dioica (Große Brennessel)	7	l		K2													
<b>Anzahl Rote Liste Arten</b>														<b>3</b>	<b>3</b>	<b>2</b>	<b>1</b>
<b>Anzahl Arten</b>														<b>59</b>			

MS: Mengensystem; M: Mengenangabe, W: Bewertung der Art (FFH-Monitoring), Vs: Vegetationsschicht, St: Status, PA: Autor Phänologie; Ph: Phänologie, Sz: Soziabilität, VS: Vitalitätssystem; V: Vitalität, G: Geschlecht, cf: unsichere Bestimmung, §: Schutz nach BNatSchG, HH: Rote Liste Hamburg, Nds: Rote Liste Niedersachsen, SH: Rote Liste Schleswig-Holstein, D: Rote Liste Deutschland

## Tierartenliste

	Rote Liste				FFH						
	B	A	S	G	HH	ND	SH	D	II	IV	V
1	<b>BArtSchG</b>				<b>Anzahltyp</b>						
2	<b>Anzahl</b>				<b>Geschlecht</b>						
3	<b>Anzahl geschätzt</b>				<b>Verhalten</b>						
4	<b>Methode</b>										
5	<b>Nachweis</b>										
<b>Vögel</b>											
Prunella modularis (Heckenbraunelle)	1	b			*	*	*	*			
	2										
	3	2-3									
	4										

# Erhebungsbogen

**B**

<b>Projekt</b>	Biotopkartierung Hamburg	<b>Interne Nr.</b>	84764
		<b>DK5   DK5-GK</b>	<b>7440</b> 7442
<b>Handlungsbedarf</b>	Ja	<b>DK5 - Name</b>	Oldenfelde-West
<b>Bearbeitung</b>	MAW	<b>Biotop-Nr.   alt</b>	<b>118</b> 28
<b>Räumliche Abbildung</b>	Fläche	<b>Kartierung</b>	20.06.2014
<b>Anzahl Abschnitte</b>	1	<b>Fläche / Länge [m<sup>2</sup>/m]</b>	17895,7043
		<b>Breite (lineare Abb.) [m]</b>	

## Tierartenliste

	Rote Liste					FFH				
	B	A	S	H	D	II	IV	V		
Turdus philomelos (Singdrossel)	1	b	*	*	*	*				
	2	1								
	3									
	4									
Dendrocopos major (Buntspecht)	1	b	*	*	*	*				
	2									
	3	2-3								
	4									
Sitta europaea (Kleiber)	1	b	*	*	*	*				
	2									
	3	2-5								
	4									
Eri thacus rubecula (Rotkehlchen)	1	b	*	*	*	*				
	2	1								
	3									
	4									
Sylvia atricapilla (Mönchsgrasmücke)	1	b	*	*	*	*				
	2									
	3	2-3								
	4									

## Teilflächenbeschreibung

<b>Teilflächentyp</b>		<b>Teilflächen-Nr.</b>	2
<b>Biototyp</b>	Sonstiger nicht oder wenigbefestigter Weg (2000)	<b>Biototyp</b>	OWX
- <b>Zusatz</b>		- <b>gesetzl. Grundl.</b>	
<b>FFH-LRT</b>		<b>FFH-LRT</b>	
<b>Beschreibung</b>		<b>Entw.potential LRT</b>	
		<b>Hauptfläche</b>	
		<b>Flächenanteil</b>	2 %
		<b>FFH-Unters.Fläche</b>	Nein
		<b>Saatgutfläche</b>	Nein

# Erhebungsbogen

**B**

<b>Projekt</b>	Biotopkartierung Hamburg		<b>Interne Nr.</b>	84764	
			<b>DK5   DK5-GK</b>	<b>7440</b>	7442
<b>Handlungsbedarf</b>	Ja		<b>DK5 - Name</b>	Oldenfelde-West	
<b>Bearbeitung</b>	MAW	<b>Kopie</b>	Nein	<b>Biotop-Nr.   alt</b>	118 28
<b>Räumliche Abbildung</b>	Fläche			<b>Kartierung</b>	20.06.2014
<b>Anzahl Abschnitte</b>	1			<b>Fläche / Länge [m<sup>2</sup>/m]</b>	17895,7043
				<b>Breite (lineare Abb.) [m]</b>	

## Teilflächenbeschreibung

<b>Teilflächentyp</b>		<b>Teilflächen-Nr.</b>	3
<b>Biotoptyp</b>	Waldtümpel (2000)	<b>Biotoptyp</b>	STW
- <b>Zusatz</b>		- <b>gesetzl. Grundl.</b>	
<b>FFH-LRT</b>	kein Lebensraumtyp nach FFH-Richtlinie	<b>FFH-LRT</b>	kein LRT
<b>Beschreibung</b>	Zwei kleine Waldtümpel ohne Wasserpflanzen. Wahrscheinlich ehemals mit Kontakt zur Berner Au, sind also historischer Teil dieses alten Waldbestandes. Die Tümpel sind stark verschattet, und haben eine dicke Laubschicht am Boden.		<b>Entw.potential LRT</b>
		<b>Hauptfläche</b>	
		<b>Flächenanteil</b>	5 %
		<b>FFH-Unters.Fläche</b>	Nein
		<b>Saatgutfläche</b>	Nein

## Weitere Angaben

Merkmal	Wert
<b>Auswertung</b>	
Gefährdung/ Einflüsse	Ablagerung von Gartenabfällen
Maßnahmen	1.11 - Beseitigung von Müll / Gartenabfällen

## Zeigerwerte der Pflanzenartenliste (Auswertung)

<b>Standort</b>	<b>Belichtung</b>	halbschattig	5,3
<b>Boden</b>	<b>Feuchte</b>	mäßig feucht und wechselfeucht	6,1
	<b>Stickstoff (N)</b>	sehr stickstoffreich	7,7
	<b>Reaktion</b>	neutral	7
<b>Vegetation</b>	<b>Mahdverträglichkeit</b>	mäßig bis gut schnittverträglich (erster Schnitt nicht vor Mitte Juni)	5,6
<b>Zeigerwerte</b>	<b>Futterwert</b>	geringwertiges Futter	2,8
	<b>Wechselfeuchteanzeiger</b>		1
	<b>Giftpflanzen</b>		0
	<b>Überschw.anzeiger</b>		0

## Pflanzenartenliste

Gruppe / Pflanzenart	MS	M	W	Vs	St	PA	Ph	Sz	VS	V	G	cf	§	Rote Liste			
														HH	ND	SH	D
<b>Tracheobionta (Gefäßpflanzen)</b>																	
Aegopodium podagraria (Giersch)	7	l		K2													
Lamium purpureum (Purpurrote Taubnessel)	7	w		M													
Valeriana officinalis (Echter Baldrian)	7	w		S										D	D		
														<b>Anzahl Rote Liste Arten</b>	1	1	
														<b>Anzahl Arten</b>	3		

MS: Mengensystem; M: Mengenangabe, W: Bewertung der Art (FFH-Monitoring), Vs: Vegetationsschicht, St: Status, PA: Autor Phänologie; Ph: Phänologie, Sz: Soziabilität, VS: Vitalitätssystem; V: Vitalität, G: Geschlecht, cf: unsichere Bestimmung, §: Schutz nach BNatSchG, HH: Rote Liste Hamburg, Nds: Rote Liste Niedersachsen, SH: Rote Liste Schleswig-Holstein, D: Rote Liste Deutschland