

Erhebungsbogen

B

Projekt	Biotopkartierung Hamburg		Interne Nr.	94560
			DK5 DK5-GK	7438
			DK5 - Name	Tonndorf
Handlungsbedarf	Nein		Biotop-Nr. alt	211
Bearbeitung	ROG	Kopie	Nein	Kartierung
Räumliche Abbildung	Fläche			13.07.2015
Anzahl Abschnitte	2			Fläche / Länge [m²/m]
				2338,9736
				Breite (lineare Abb.) [m]

Gesetzlicher Schutz	§ 30 (2) 1. Natürliche oder naturnahe Bereiche fließender und stehender Binnengewässer	Schutz nur teilweise	Nein
----------------------------	---	-----------------------------	-------------

Gesamtbewertung	6	Wertvoll
– Alter	5	Biotop mittleren Alters, 20 bis 50 Jahre
– Belastungsgrad	6	Flächenhaft geringe oder örtlich stärkere oder Vorbelastung mit deutlichem Einfluß
– Ökolog. Funktion	6	Hohe Bedeutung in einem Biotopkomplex, für den lokalen Biotopverbund oder als Puffer
– Seltenheit	6	Seltener Biotoptyp, ohne seltene oder bedrohte Pflges., ungesättigtes Artenspektrum, reliktsche RL-Arten

Bestandsbeschreibung

Teilfläche 1: Ehemaliges Schilfröhricht, das mittlerweile als feuchte halbruderale Gras- und Staudenflur anzusprechen ist. Fahlweide breitet sich stark aus. In der Fläche findet sich sehr viel Schreddergut, was sicherlich zur Eutrophierung beiträgt (siehe Foto Nr. 3). Dominanz von Brennnessel, Zaunwinde, Klettenlabkraut und Brombeere. Nässezeiger nur noch vereinzelt.

Teilfläche 2 (Bilder 5 und 6): Südliche Wandseniederung entlang des Wanderwegs. Hier Dominanz von Klettenlabkraut, Giersch, Brennnessel und vereinzelt Mädesüß.

Vorkommen an Biotoptypen

1	TF	Typ	HF	F.Anteil
2	BTYP	Biotoptyp		- gesetzl. Grundl.
3	Zusatz	Zusatz zum Biotoptypen		
4	LRT	Lebensraumtyp		
1	1		Ja	100 %
2	AKF	Halbruderale Gras- und Staudenflur feuchter Standorte (2000)		

Räumliche Lage

Lagebeschreibung	Nördliche Wandseniederung südlich Münzelskoppel		
Nachbarnutzung/en	Auwald, Flußniederung		
Rechtswert (X)	574480	Hochwert (Y)	5938939
Bezirk	Wandsbek	Naturraum	Geestplatten östlich der Alster (696.03)
Stadtteil (OT-Nr.)	Tonndorf (513)	Gemarkung	Tonndorf (549)
Digitaler Grünplan	<input checked="" type="checkbox"/> Hafengesamtgebiet	<input type="checkbox"/> Ramsargebiet	<input type="checkbox"/> EG-Vogelschutzgeb.
Ausgleichsflächen NSG / ND / LSG	<input type="checkbox"/> Biosphärenreservat	<input type="checkbox"/> Nationalpark	<input type="checkbox"/>
FFH-GEBIET	LSG Wandsbeker Geest [HH-2045 / Anteil: 100%]		
Wasserschutzgebiet			

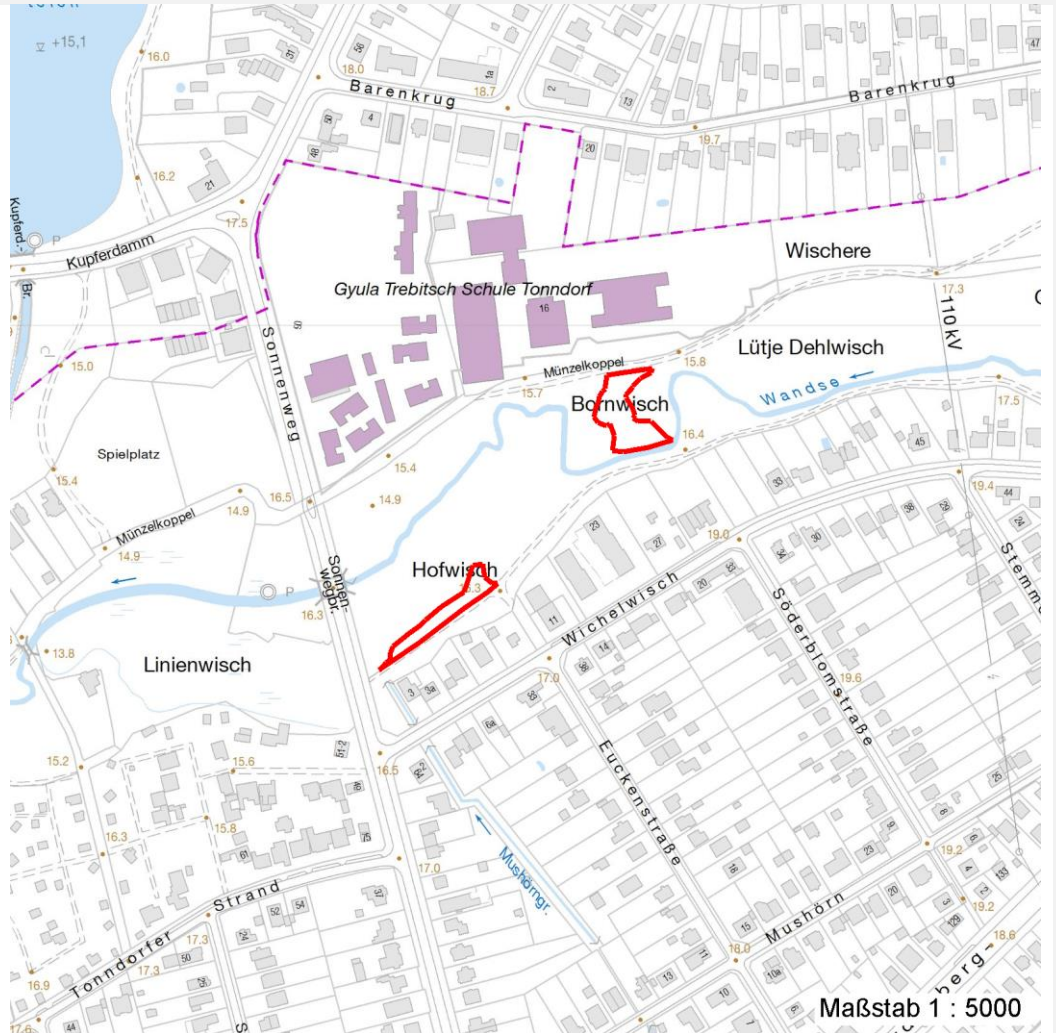
Erhebungsbogen

B

Projekt	Biotopkartierung Hamburg	Interne Nr.	94560
		DK5 DK5-GK	7438
		DK5 - Name	Tonndorf
Handlungsbedarf	Nein	Biotop-Nr. alt	211
Bearbeitung	ROG	Kartierung	13.07.2015
Räumliche Abbildung	Fläche	Fläche / Länge [m²/m]	2338,9736
Anzahl Abschnitte	2	Breite (lineare Abb.) [m]	

Räumliche Lage

Karte



Weitere Erhebungsbögen

Interne Nr.	Interne Nr. Zuordnung	DK5	Biotop-Nr.	Kartierung	Zuordnung	DK5 (GK)	Biotop-Nr. (alt)
94560	110296	7438	239	09.07.2018	N		
94560	54383	7438	27	18.07.2006	>	7440	57
94560	54231	7438	28	18.07.2006	<	7440	58

Zuordnung: N = nachfolgende Kartierung, K = weitere Kartierungen (zeitlich vorher oder nachher)

Foto

Interne Nr.	Index	Dateiname	Aufnahmerichtung
48179	0	7438_211_130715_1.JPG	
48180	0	7438_211_130715_2.JPG	
48181	0	7438_211_130715_3.JPG	
48182	0	7438_211_130715_4.JPG	
48183	0	7438_211_130715_5.JPG	
48184	0	7438_211_130715_6.JPG	

Erhebungsbogen

B

Projekt	Biotopkartierung Hamburg	Interne Nr.	94560
Handlungsbedarf	Nein	DK5 DK5-GK	7438
Bearbeitung	ROG	DK5 - Name	Tonndorf
Räumliche Abbildung	Fläche	Biotop-Nr. alt	211
Anzahl Abschnitte	2	Kartierung	13.07.2015
		Fläche / Länge [m²/m]	2338,9736
		Breite (lineare Abb.) [m]	

Foto

Fotodatei 7438_211_130715_1.JPG
Bildbeschreibung k.A.
Aufnahmerichtung



Fotodatei 7438_211_130715_2.JPG
Bildbeschreibung k.A.
Aufnahmerichtung



Foto

Fotodatei 7438_211_130715_3.JPG
Bildbeschreibung k.A.
Aufnahmerichtung



Fotodatei 7438_211_130715_4.JPG
Bildbeschreibung k.A.
Aufnahmerichtung



Erhebungsbogen

B

Projekt	Biotopkartierung Hamburg			Interne Nr.	94560
				DK5 DK5-GK	7438
				DK5 - Name	Tonndorf
Handlungsbedarf	Nein			Biotop-Nr. alt	211
Bearbeitung	ROG	Kopie	Nein	Kartierung	13.07.2015
Räumliche Abbildung	Fläche			Fläche / Länge [m²/m]	2338,9736
Anzahl Abschnitte	2			Breite (lineare Abb.) [m]	

Teilflächenbeschreibung

Teilflächentyp		Teilflächen-Nr.	1
Biotoptyp	Halbruderale Gras- und Staudenflur feuchter Standorte (2000)	Biotoptyp	AKF
- Zusatz		- gesetzl. Grundl.	
FFH-LRT		FFH-LRT	
Beschreibung		Entw.potential LRT	
		Hauptfläche	Ja
		Flächenanteil	100 %
		FFH-Unters.Fläche	Nein
		Saatgutfläche	Nein