

Erhebungsbogen

B

Projekt	Biotopkartierung Hamburg		Interne Nr.	94462
			DK5 DK5-GK	7438
			DK5 - Name	Tonndorf
Handlungsbedarf	Ja		Biotop-Nr. alt	207
Bearbeitung	ROG	Kopie	Nein	Kartierung
Räumliche Abbildung	Fläche			01.07.2015
Anzahl Abschnitte	1			Fläche / Länge [m²/m]
				11637,0413
				Breite (lineare Abb.) [m]

Gesetzlicher Schutz	§ 30 (2) 2.5 Binsen- und seggenreiche Nasswiesen	Schutz nur teilweise	Nein
----------------------------	---	-----------------------------	-------------

Gesamtbewertung	7	Besonders wertvoll
– Alter	7	Biotop hohen Alters, 100 bis 200 Jahre
– Belastungsgrad	7	Flächenhaft geringe oder Vorbelastung mit schwachem Einfluß
– Ökolog. Funktion	8	Wertbestimmender Bestandteil eines wertvollen Biotopkomplexes oder für den regionalen Biotopverbund.
– Seltenheit	8	Sehr seltener Biotoptyp, hohe Anteile seltener oder bedrohter Pflges., gesättigtes Artenspektrum, RL-Arten

Bestandsbeschreibung

Extensiv genutztes, z. T. brachliegendes Grünland feuchter Ausprägung. Von Entwässerungsgräben durchzogen. Einige Störstellen mit Ruderalvegetation. Nach Westen zur Erlenreihe in feuchte Hochstaudenflur/Röhricht übergehend. Einige Arten der Roten Liste im Bestand. Nach Osten wird die Nutzung intensiver, Artenvielfalt nimmt stark ab, Grasnarbe hier gestört.

Vorkommen an Biotoptypen

1	TF	Typ	HF	F.Anteil
2	BTYP	Biotoptyp		- gesetzl. Grundl.
3	Zusatz	Zusatz zum Biotoptypen		
4	LRT	Lebensraumtyp		
1	1		Ja	80 %
2	GFR	Seggen- und binsenarme Feucht- oder Nasswiese nährstoffreicher Standorte (2000)		
1	2			5 %
2	APF	Ruderalflur feuchter Standorte (2000)		
1	3			15 %
2	NHR	Feuchte Hochstaudenflur nährstoffreicher Standorte (2000)		

Räumliche Lage

Lagebeschreibung	Altrahlstedt, nördliche Wandseniederung, nördlich der Rahlstedter Kirche		
Nachbarnutzung/en	Grünland, Gehölze		
Rechtswert (X)	575950	Hochwert (Y)	5939299
Bezirk	Wandsbek	Naturraum	Geestplatten östlich der Alster (696.03)
Stadtteil (OT-Nr.)	Rahlstedt (526)	Gemarkung	Alt-Rahlstedt (544)
Digitaler Grünplan	<input type="checkbox"/> Hafengesamtgebiet	<input type="checkbox"/> Ramsargebiet	<input type="checkbox"/> EG-Vogelschutzgeb.
Ausgleichsflächen NSG / ND / LSG	<input type="checkbox"/> Biosphärenreservat	<input type="checkbox"/> Nationalpark	<input type="checkbox"/>
FFH-GEBIET			
Wasserschutzgebiet			

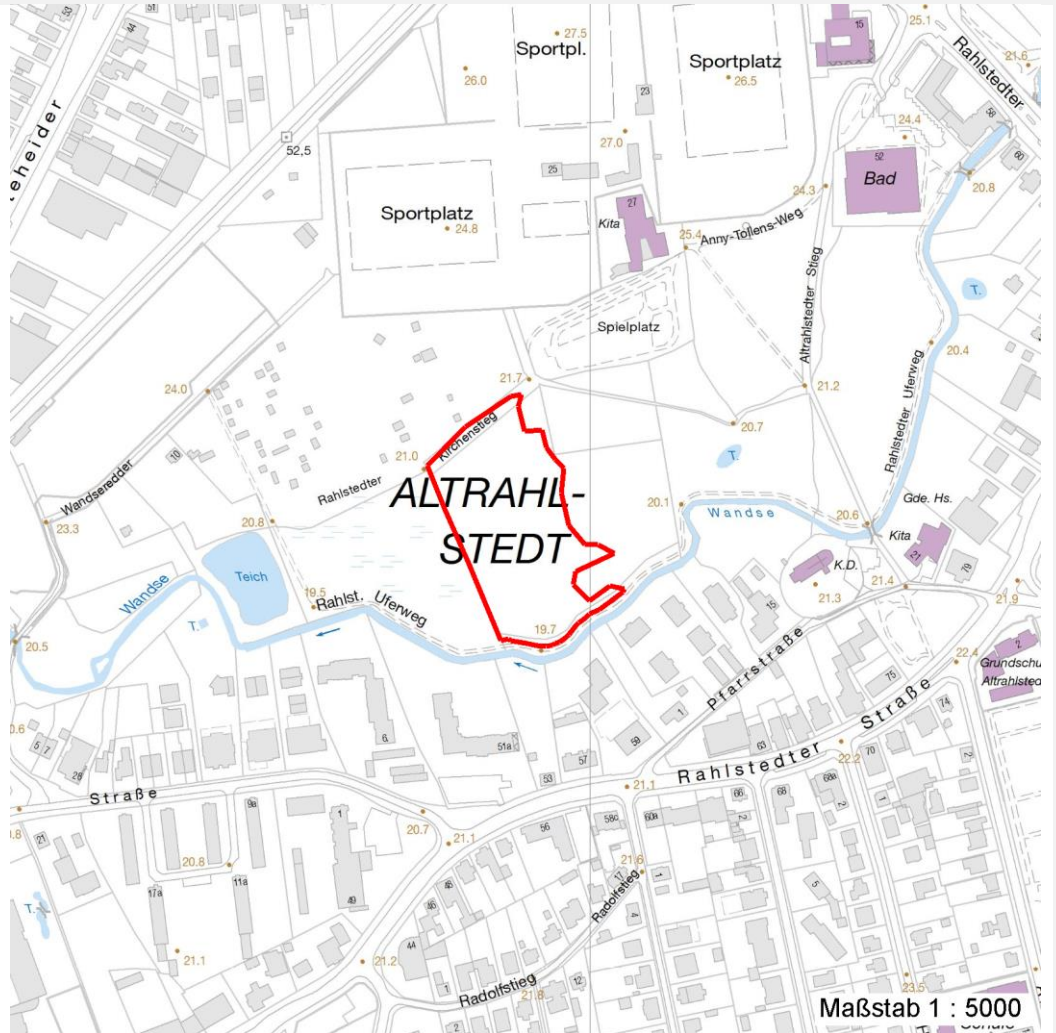
Erhebungsbogen

B

Projekt	Biotopkartierung Hamburg	Interne Nr.	94462
		DK5 DK5-GK	7438
		DK5 - Name	Tonndorf
Handlungsbedarf	Ja	Biotop-Nr. alt	207
Bearbeitung	ROG	Kartierung	01.07.2015
Räumliche Abbildung	Fläche	Fläche / Länge [m²/m]	11637,0413
Anzahl Abschnitte	1	Breite (lineare Abb.) [m]	

Räumliche Lage

Karte



Weitere Erhebungsbögen

Interne Nr.	Interne Nr. Zuordnung	DK5	Biotop-Nr.	Kartierung	Zuordnung	DK5 (GK)	Biotop-Nr. (alt)
94462	110341	7438	276	10.07.2018	N		
94462	110344	7438	278	10.07.2018	N		
94462	110346	7438	280	10.07.2018	N		
94462	54337	7438	108	07.10.1998	<	7640	45
94462	54271	7438	108	24.08.2006	<	7640	45

Zuordnung: N = nachfolgende Kartierung, K = weitere Kartierungen (zeitlich vorher oder nachher)

Foto

Interne Nr.	Index	Dateiname	Aufnahmerichtung
48134	0	7438_207_010715_1.JPG	
48135	0	7438_207_010715_2.JPG	
48136	0	7438_207_010715_3.JPG	
48137	0	7438_207_010715_4.JPG	

Erhebungsbogen

B

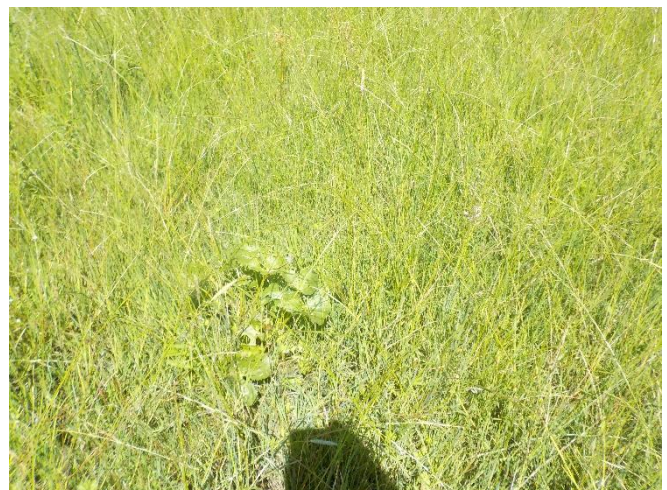
Projekt	Biotopkartierung Hamburg	Interne Nr.	94462
		DK5 DK5-GK	7438
Handlungsbedarf	Ja	DK5 - Name	Tonndorf
Bearbeitung	ROG	Biotop-Nr. alt	207
Räumliche Abbildung	Fläche	Kartierung	01.07.2015
Anzahl Abschnitte	1	Fläche / Länge [m²/m]	11637,0413
		Breite (lineare Abb.) [m]	

Foto			
Interne Nr.	Index	Dateiname	Aufnahmerichtung
48138	0	7438_207_010715_5.JPG	
48139	0	7438_207_010715_6.JPG	

Foto			
Fotodatei	7438_207_010715_1.JPG	Fotodatei	7438_207_010715_2.JPG
Bildbeschreibung	k.A.	Bildbeschreibung	k.A.
Aufnahmerichtung		Aufnahmerichtung	



Foto			
Fotodatei	7438_207_010715_3.JPG	Fotodatei	7438_207_010715_4.JPG
Bildbeschreibung	k.A.	Bildbeschreibung	k.A.
Aufnahmerichtung		Aufnahmerichtung	



Erhebungsbogen

B

Projekt	Biotopkartierung Hamburg		Interne Nr.	94462	
			DK5 DK5-GK	7438	
			DK5 - Name	Tonndorf	
Handlungsbedarf	Ja		Biotop-Nr. alt	207	
Bearbeitung	ROG	Kopie	Nein	Kartierung	01.07.2015
Räumliche Abbildung	Fläche			Fläche / Länge [m²/m]	11637,0413
Anzahl Abschnitte	1			Breite (lineare Abb.) [m]	

Teilflächenbeschreibung

Teilflächentyp		Teilflächen-Nr.	1
Biotoptyp	Seggen- und binsenarme Feucht- oder Nasswiese nährstoffreicher Standorte (2000)	Biotoptyp	GFR
- Zusatz		- gesetzl. Grundl.	
FFH-LRT		FFH-LRT	
Beschreibung		Entw.potential LRT	
		Hauptfläche	Ja
		Flächenanteil	80 %
		FFH-Unters.Fläche	Nein
		Saatgutfläche	Nein

Weitere Angaben

Merkmale	Wert
Boden	
Feuchte	7 - feucht
Reaktion	6 - schwach sauer
Stickstoffgehalt	5 - mäßig stickstoffarm
Standort, Relief	
Belichtung	7 - halbsonnig
Veg. - Zeigerwerte	
Mahdverträglichkeit	6 - mäßig bis gut schnittverträglich (erster Schnitt nicht vor Mitte Juni)
Futterwert	4 - mäßige Futterqualität
Anz. Giftpflanzen	2
Anz. Wechselfeuchtezeiger	10
Anz. Überschwemmungsz.	3

Zeigerwerte der Pflanzenartenliste (Auswertung)

Standort	Belichtung	halbsonnig	7
Boden	Feuchte	feucht	7,2
	Stickstoff (N)	mäßig stickstoffarm bis stickstoffreich	5,5
	Reaktion	schwach sauer	6,2
Vegetation	Mahdverträglichkeit	mäßig bis gut schnittverträglich (erster Schnitt nicht vor Mitte Juni)	5,8
Zeigerwerte	Futterwert	mäßige Futterqualität	4,1
	Wechselfeuchteanzeiger		10
	Giftpflanzen		2
	Überschw.anzeiger		3

Pflanzenartenliste

Gruppe / Pflanzenart														Rote Liste			
	MS	M	W	Vs	St	PA	Ph	Sz	VS	V	G	cf	§	HH	ND	SH	D
Tracheobionta (Gefäßpflanzen)																	
Agrostis stolonifera (Ausläufer-Straußgras)	7	h															
Alopecurus geniculatus (Knick-Fuchsschwanz)	7	w															
Carex acutiformis (Sumpf-Segge)	7	w															
Carex hirta (Behaarte Segge)	7	w															

Erhebungsbogen

B

Projekt	Biotopkartierung Hamburg		Interne Nr.	94462	
			DK5 DK5-GK	7438	
			DK5 - Name	Tonndorf	
Handlungsbedarf	Ja		Biotop-Nr. alt	207	
Bearbeitung	ROG	Kopie	Nein	Kartierung	01.07.2015
Räumliche Abbildung	Fläche			Fläche / Länge [m²/m]	11637,0413
Anzahl Abschnitte	1			Breite (lineare Abb.) [m]	

Pflanzenartenliste

Gruppe / Pflanzenart	MS	M	W	Vs	St	PA	Ph	Sz	VS	V	G	cf	§	Rote Liste				
														HH	ND	SH	D	
Cerastium glomeratum (Knäuel-Hornkraut)	7	w																
Cerastium holosteoides (Gewöhnliches Hornkraut)	7	h																
Festuca pratensis (Wiesen-Schwingel)	7	h																
Filipendula ulmaria (Mädesüß)	7	h																
Galium palustre (Sumpf-Labkraut)	7	w																
Glyceria fluitans (Flutender Schwaden)	7	d																
Glyceria maxima (Wasser-Schwaden)	7	w																
Holcus lanatus (Wolliges Honiggras)	7	d																
Juncus articulatus (Glieder-Binse)	7	h																
Juncus bufonius (Kröten-Binse)	7	w																
Juncus conglomeratus (Knäuel-Binse)	7	w												V				
Lathyrus pratensis (Wiesen-Platterbse)	7	h																
Lotus pedunculatus (Sumpf-Hornklee)	7	h															V	
Lythrum salicaria (Blut-Weiderich)	7	w																
Myosotis scorpioides (Sumpf-Vergissmeinnicht)	7	w															V	
Plantago major major (Großer Wegerich)	7	w																
Poa trivialis (Gewöhnliches Rispengras)	7	h																
Ranunculus acris (Scharfer Hahnenfuß)	7	w																
Ranunculus flammula (Brennender Hahnenfuß)	7	w															V	
Ranunculus repens (Kriechender Hahnenfuß)	7	h																
Rumex acetosa (Großer Sauerampfer)	7	w																
Rumex crispus (Krauser Ampfer)	7	h																
Scirpus sylvaticus (Wald-Simse)	7	w															V	
Senecio aquaticus (Wasser-Greiskraut)	7	w												2	3	2	V	
Trifolium pratense (Rot-Klee)	7	w																
Tripleurospermum perforatum (Geruchlose Kamille)	7	w																
Anzahl Rote Liste Arten														2	1	5	1	
Anzahl Arten														30				

MS: Mengensystem; M: Mengenangabe, W: Bewertung der Art (FFH-Monitoring), Vs: Vegetationsschicht, St: Status, PA: Autor Phänologie; Ph: Phänologie, Sz: Soziabilität, VS: Vitalitätssystem; V: Vitalität, G: Geschlecht, cf: unsichere Bestimmung, §: Schutz nach BNatSchG, HH: Rote Liste Hamburg, Nds: Rote Liste Niedersachsen, SH: Rote Liste Schleswig-Holstein, D: Rote Liste Deutschland

Teilflächenbeschreibung

Teilflächentyp		Teilflächen-Nr.	2
Biotoptyp	Ruderalflur feuchter Standorte (2000)	Biotoptyp	APF
- Zusatz		- gesetzl. Grundl.	
FFH-LRT		FFH-LRT	
Beschreibung		Entw.potential LRT	
		Hauptfläche	
		Flächenanteil	5 %
		FFH-Unters.Fläche	Nein
		Saatgutfläche	Nein

Erhebungsbogen

B

Projekt	Biotopkartierung Hamburg		Interne Nr.	94462
			DK5 DK5-GK	7438
Handlungsbedarf	Ja		DK5 - Name	Tonndorf
Bearbeitung	ROG	Kopie	Biotop-Nr. alt	207
Räumliche Abbildung	Fläche	Nein	Kartierung	01.07.2015
Anzahl Abschnitte	1		Fläche / Länge [m²/m]	11637,0413
			Breite (lineare Abb.) [m]	

Zeigerwerte der Pflanzenartenliste (Auswertung)

Standort	Belichtung	halbsonnig	7
Boden	Feuchte	feucht	7,2
	Stickstoff (N)	mäßig stickstoffarm bis stickstoffreich	5,5
	Reaktion	schwach sauer	6,2
Vegetation	Mahdverträglichkeit	mäßig bis gut schnittverträglich (erster Schnitt nicht vor Mitte Juni)	5,8
Zeigerwerte	Futterwert	mäßige Futterqualität	4,1
	Wechselfeuchteanzeiger		10
	Giftpflanzen		2
	Überschw.anzeiger		3

Pflanzenartenliste

Gruppe / Pflanzenart	MS	M	W	Vs	St	PA	Ph	Sz	VS	V	G	cf	§	Rote Liste			
														HH	ND	SH	D
Tracheobionta (Gefäßpflanzen)																	
Agrostis stolonifera (Ausläufer-Straußgras)	7	h															
Alopecurus geniculatus (Knick-Fuchsschwanz)	7	w															
Carex acutiformis (Sumpf-Segge)	7	w															
Carex hirta (Behaarte Segge)	7	w															
Cerastium glomeratum (Knäuel-Hornkraut)	7	w															
Cerastium holosteoides (Gewöhnliches Hornkraut)	7	h															
Festuca pratensis (Wiesen-Schwingel)	7	h															
Filipendula ulmaria (Mädesüß)	7	h															
Galium palustre (Sumpf-Labkraut)	7	w															
Glyceria fluitans (Flutender Schwaden)	7	d															
Glyceria maxima (Wasser-Schwaden)	7	w															
Holcus lanatus (Wolliges Honiggras)	7	d															
Juncus articulatus (Glieder-Binse)	7	h															
Juncus bufonius (Kröten-Binse)	7	w															
Juncus conglomeratus (Knäuel-Binse)	7	w											V				
Lathyrus pratensis (Wiesen-Platterbse)	7	h															
Lotus pedunculatus (Sumpf-Hornklee)	7	h													V		
Lythrum salicaria (Blut-Weiderich)	7	w															
Myosotis scorpioides (Sumpf-Vergissmeinnicht)	7	w													V		
Plantago major major (Großer Wegerich)	7	w															
Poa trivialis (Gewöhnliches Rispengras)	7	h															
Ranunculus acris (Scharfer Hahnenfuß)	7	w															
Ranunculus flammula (Brennender Hahnenfuß)	7	w													V		
Ranunculus repens (Kriechender Hahnenfuß)	7	h															
Rumex acetosa (Großer Sauerampfer)	7	w															
Rumex crispus (Krauser Ampfer)	7	h															
Scirpus sylvaticus (Wald-Simse)	7	w													V		
Senecio aquaticus (Wasser-Greiskraut)	7	w											2	3	2	V	
Trifolium pratense (Rot-Klee)	7	w															
Tripleurospermum perforatum (Geruchlose Kamille)	7	w															

Erhebungsbogen

B

Projekt	Biotopkartierung Hamburg		Interne Nr.	94462	
			DK5 DK5-GK	7438	
			DK5 - Name	Tonndorf	
Handlungsbedarf	Ja		Biotop-Nr. alt	207	
Bearbeitung	ROG	Kopie	Nein	Kartierung	01.07.2015
Räumliche Abbildung	Fläche			Fläche / Länge [m²/m]	11637,0413
Anzahl Abschnitte	1			Breite (lineare Abb.) [m]	

Pflanzenartenliste

Gruppe / Pflanzenart	MS	M	W	Vs	St	PA	Ph	Sz	VS	V	G	cf	§	Rote Liste			
														HH	ND	SH	D
Anzahl Rote Liste Arten														2	1	5	1
Anzahl Arten														30			

MS: Mengensystem; M: Mengenangabe, W: Bewertung der Art (FFH-Monitoring), Vs: Vegetationsschicht, St: Status, PA: Autor Phänologie; Ph: Phänologie, Sz: Soziabilität, VS: Vitalitätssystem; V: Vitalität, G: Geschlecht, cf: unsichere Bestimmung, §: Schutz nach BNatSchG, HH: Rote Liste Hamburg, Nds: Rote Liste Niedersachsen, SH: Rote Liste Schleswig-Holstein, D: Rote Liste Deutschland

Teilflächenbeschreibung

Teilflächentyp		Teilflächen-Nr.	3
Biotoptyp	Feuchte Hochstaudenflur nährstoffreicher Standorte (2000)	Biotoptyp	NHR
- Zusatz		- gesetzl. Grundl.	
FFH-LRT		FFH-LRT	
Beschreibung		Entw.potential LRT	
		Hauptfläche	
		Flächenanteil	15 %
		FFH-Unters.Fläche	Nein
		Saatgutfläche	Nein

Zeigerwerte der Pflanzenartenliste (Auswertung)

Standort	Belichtung	halbsonnig	7
Boden	Feuchte	feucht	7,2
	Stickstoff (N)	mäßig stickstoffarm bis stickstoffreich	5,5
	Reaktion	schwach sauer	6,2
Vegetation	Mahdverträglichkeit	mäßig bis gut schnittverträglich (erster Schnitt nicht vor Mitte Juni)	5,8
Zeigerwerte	Futterwert	mäßige Futterqualität	4,1
	Wechselfeuchteanzeiger		10
	Giftpflanzen		2
	Überschw.anzeiger		3

Pflanzenartenliste

Gruppe / Pflanzenart	MS	M	W	Vs	St	PA	Ph	Sz	VS	V	G	cf	§	Rote Liste			
														HH	ND	SH	D
Tracheobionta (Gefäßpflanzen)																	
Agrostis stolonifera (Ausläufer-Straußgras)	7	h															
Alopecurus geniculatus (Knick-Fuchsschwanz)	7	w															
Carex acutiformis (Sumpf-Segge)	7	w															
Carex hirta (Behaarte Segge)	7	w															
Cerastium glomeratum (Knäuel-Hornkraut)	7	w															
Cerastium holosteoides (Gewöhnliches Hornkraut)	7	h															
Festuca pratensis (Wiesen-Schwingel)	7	h															
Filipendula ulmaria (Mädesüß)	7	h															
Galium palustre (Sumpf-Labkraut)	7	w															
Glyceria fluitans (Flutender Schwaden)	7	d															

Erhebungsbogen

B

Projekt	Biotopkartierung Hamburg		Interne Nr.	94462
			DK5 DK5-GK	7438
Handlungsbedarf	Ja		DK5 - Name	Tonndorf
Bearbeitung	ROG	Kopie	Biotop-Nr. alt	207
Räumliche Abbildung	Fläche	Nein	Kartierung	01.07.2015
Anzahl Abschnitte	1		Fläche / Länge [m²/m]	11637,0413
			Breite (lineare Abb.) [m]	

Pflanzenartenliste

Gruppe / Pflanzenart	MS	M	W	Vs	St	PA	Ph	Sz	VS	V	G	cf	§	Rote Liste				
														HH	ND	SH	D	
Glyceria maxima (Wasser-Schwaden)	7	w																
Holcus lanatus (Wolliges Honiggras)	7	d																
Juncus articulatus (Glieder-Binse)	7	h																
Juncus bufonius (Kröten-Binse)	7	w																
Juncus conglomeratus (Knäuel-Binse)	7	w												V				
Lathyrus pratensis (Wiesen-Platterbse)	7	h																
Lotus pedunculatus (Sumpf-Hornklee)	7	h															V	
Lythrum salicaria (Blut-Weiderich)	7	w																
Myosotis scorpioides (Sumpf-Vergissmeinnicht)	7	w															V	
Plantago major major (Großer Wegerich)	7	w																
Poa trivialis (Gewöhnliches Rispengras)	7	h																
Ranunculus acris (Scharfer Hahnenfuß)	7	w																
Ranunculus flammula (Brennender Hahnenfuß)	7	w															V	
Ranunculus repens (Kriechender Hahnenfuß)	7	h																
Rumex acetosa (Großer Sauerampfer)	7	w																
Rumex crispus (Krauser Ampfer)	7	h																
Scirpus sylvaticus (Wald-Simse)	7	w															V	
Senecio aquaticus (Wasser-Greiskraut)	7	w												2	3	2	V	
Trifolium pratense (Rot-Klee)	7	w																
Tripleurospermum perforatum (Geruchlose Kamille)	7	w																
Anzahl Rote Liste Arten														2	1	5	1	
Anzahl Arten														30				

MS: Mengensystem; M: Mengenangabe, W: Bewertung der Art (FFH-Monitoring), Vs: Vegetationsschicht, St: Status, PA: Autor Phänologie; Ph: Phänologie, Sz: Soziabilität, VS: Vitalitätssystem; V: Vitalität, G: Geschlecht, cf: unsichere Bestimmung, §: Schutz nach BNatSchG, HH: Rote Liste Hamburg, Nds: Rote Liste Niedersachsen, SH: Rote Liste Schleswig-Holstein, D: Rote Liste Deutschland