

Erhebungsbogen

B

Projekt	Biotopkartierung Hamburg	Interne Nr.	94391
		DK5 DK5-GK	7438
		DK5 - Name	Tonndorf
Handlungsbedarf	Nein	Biotop-Nr. alt	187
Bearbeitung	ROG	Kartierung	14.07.2015
Räumliche Abbildung	Fläche	Fläche / Länge [m²/m]	3798,953
Anzahl Abschnitte	1	Breite (lineare Abb.) [m]	

Gesetzlicher Schutz § 30 (2) 1.2 Natürliche oder naturnahe stehende Gewässer **Schutz nur teilweise** **Nein**

Gesamtbewertung	7	Besonders wertvoll
– Alter	6	Biotop mittleren Alters, 50 bis 100 Jahre
– Belastungsgrad	6	Flächenhaft geringe oder örtlich stärkere oder Vorbelastung mit deutlichem Einfluß
– Ökolog. Funktion	7	Sehr hohe Bedeutung in einem Biotopkomplex, für den lokalen Biotopverbund oder als Puffer
– Seltenheit	7	Seltener Biotoptyp, mit seltenen oder bedrohten Pflges., gesättigtes Artenspektrum, einige RL-Arten

Bestandsbeschreibung

Nördlicher Teilbereich des Biotops Nr. 11 aus 2006. Der Mühlenumgang ist als Teich ausgebaut worden, der im Sommer 2015 schwach wasserführend war. In diesem Bereich viel Wasser- und Flutender Schwaden, häufiger Sumpf-Kresse, eingestreut Sumpfschwertlilie, Ufer-Wolfstrapp sowie Sumpfdotterblume. Starke Beschattung durch umgebende Ufergehölze (überwiegend Schwarz-Erlen und Gew. Eschen).

Vorkommen an Biotoptypen

1	TF	Typ	HF	F.Anteil
2	BTYP	Biotoptyp		- gesetzl. Grundl.
3	Zusatz	Zusatz zum Biotoptypen		
4	LRT	Lebensraumtyp		
1	1		Ja	75 %
2	SEZ	Sonstiges, naturnahes, nährstoffreiches Kleingewässer (2000)		
4	kein LRT	kein Lebensraumtyp nach FFH-Richtlinie		
1	2			25 %
2	HUE	Erlen-Ufergehölzsaum (2000)		

Räumliche Lage

Lagebeschreibung	Westlich Am Pulverhof, südlich der Münzelkoppel		
Nachbarnutzung/en	Wandse, Große Grundstücke mit Einzelhäusern, Straße		
Rechtswert (X)	574945	Hochwert (Y)	5939105
Bezirk	Wandsbek	Naturraum	Geestplatten östlich der Alster (696.03)
Stadtteil (OT-Nr.)	Tonndorf (513)	Gemarkung	Tonndorf (549)
Digitaler Grünplan	<input type="checkbox"/> Hafengesamtgebiet	<input type="checkbox"/> Ramsargebiet	<input type="checkbox"/> EG-Vogelschutzgeb.
Ausgleichsflächen	<input type="checkbox"/> Biosphärenreservat	<input type="checkbox"/> Nationalpark	<input type="checkbox"/>
NSG / ND / LSG	LSG Wandsbeker Geest [HH-2045 / Anteil: 98%]		
FFH-GEBIET			
Wasserschutzgebiet			

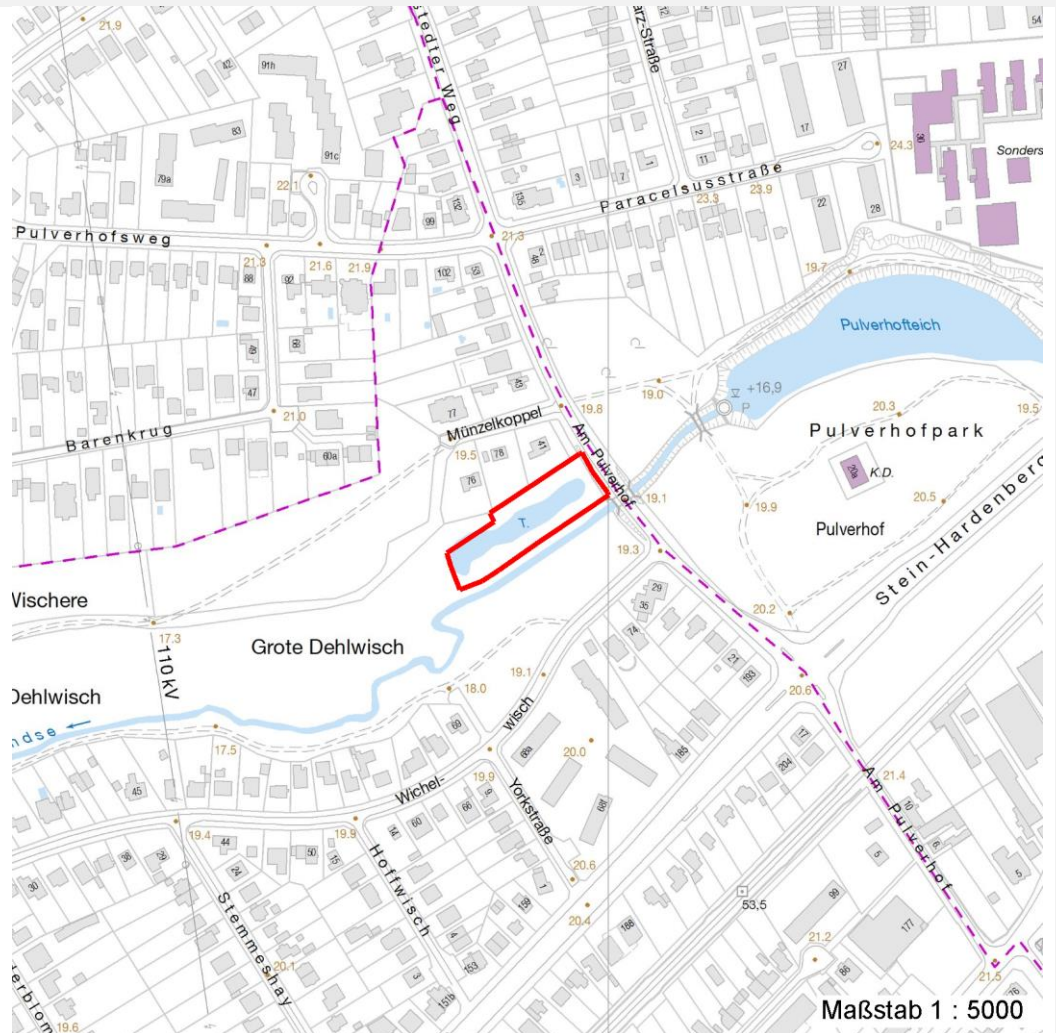
Erhebungsbogen

B

Projekt	Biotopkartierung Hamburg	Interne Nr.	94391
		DK5 DK5-GK	7438
		DK5 - Name	Tonndorf
Handlungsbedarf	Nein	Biotop-Nr. alt	187
Bearbeitung	ROG	Kartierung	14.07.2015
Räumliche Abbildung	Fläche	Fläche / Länge [m²/m]	3798,953
Anzahl Abschnitte	1	Breite (lineare Abb.) [m]	

Räumliche Lage

Karte



Weitere Erhebungsbögen

Interne Nr.	Interne Nr. Zuordnung	DK5	Biotop-Nr.	Kartierung	Zuordnung	DK5 (GK)	Biotop-Nr. (alt)
94391	110338	7438	187	09.07.2018	K		
94391	54325	7438	11	09.09.1998	<	7440	19
94391	54326	7438	11	25.07.2006	<	7440	19

Zuordnung: N = nachfolgende Kartierung, K = weitere Kartierungen (zeitlich vorher oder nachher)

Foto

Interne Nr.	Index	Dateiname	Aufnahmerichtung
48117	0	7438_187_140715_1.JPG	
48118	0	7438_187_140715_2.JPG	

Erhebungsbogen

B

Projekt	Biotopkartierung Hamburg	Interne Nr.	94391
		DK5 DK5-GK	7438
		DK5 - Name	Tonndorf
Handlungsbedarf	Nein	Biotop-Nr. alt	187
Bearbeitung	ROG	Kartierung	14.07.2015
Räumliche Abbildung	Fläche	Fläche / Länge [m²/m]	3798,953
Anzahl Abschnitte	1	Breite (lineare Abb.) [m]	

Foto

Fotodatei	7438_187_140715_1.JPG	Fotodatei	7438_187_140715_2.JPG
Bildbeschreibung	k.A.	Bildbeschreibung	k.A.
Aufnahmerichtung		Aufnahmerichtung	



Teilflächenbeschreibung

Teilflächentyp		Teilflächen-Nr.	1
Biotoptyp	Sonstiges, naturnahes, nährstoffreiches Kleingewässer (2000)	Biotoptyp	SEZ
- Zusatz		- gesetzl. Grundl.	
FFH-LRT	kein Lebensraumtyp nach FFH-Richtlinie	FFH-LRT	kein LRT
Beschreibung	Keine typische Vegetation.	Entw.potential LRT	
		Hauptfläche	Ja
		Flächenanteil	75 %
		FFH-Unters.Fläche	Nein
		Saatgutfläche	Nein

Zeigerwerte der Pflanzenartenliste (Auswertung)

Standort	Belichtung	halbsonnig	6,6
Boden	Feuchte	sehr naß	8,8
	Stickstoff (N)	stickstoffreich	7
	Reaktion	neutral	6,9
Vegetation	Mahdverträglichkeit	schnittempfindlich bis mäßig schnittverträglich	4,2
Zeigerwerte	Futterwert	sehr geringwertiges Futter	1,6
	Wechselfeuchteanzeiger		7
	Giftpflanzen		3
	Überschw.anzeiger		10

Pflanzenartenliste

Gruppe / Pflanzenart	MS	M	W	Vs	St	PA	Ph	Sz	VS	V	G	cf	§	Rote Liste				
														HH	ND	SH	D	
Tracheobionta (Gefäßpflanzen)																		
Alnus glutinosa (Schwarz-Erle)	7	h																

Erhebungsbogen

B

Projekt	Biotopkartierung Hamburg		Interne Nr.	94391	
			DK5 DK5-GK	7438	
			DK5 - Name	Tonndorf	
Handlungsbedarf	Nein		Biotop-Nr. alt	187	
Bearbeitung	ROG	Kopie	Nein	Kartierung	14.07.2015
Räumliche Abbildung	Fläche			Fläche / Länge [m²/m]	3798,953
Anzahl Abschnitte	1			Breite (lineare Abb.) [m]	

Pflanzenartenliste

Gruppe / Pflanzenart	MS	M	W	Vs	St	PA	Ph	Sz	VS	V	G	cf	§	Rote Liste				
														HH	ND	SH	D	
Bidens tripartita (Dreiteiliger Zweizahn)	7	w												V				
Caltha palustris (Sumpf-Dotterblume)	7	w												3	3	V	V	
Carex acuta (Schlank-Segge)	7	w														V		
Carex acutiformis (Sumpf-Segge)	7	h																
Carex pseudocyperus (Scheinzyper-Segge)	7	w																
Cirsium oleraceum (Kohl-Kratzdistel)	7	w																
Ficaria verna (Scharbockskraut)	7	h																
Fraxinus excelsior (Gewöhnliche Esche)	7	w																
Glyceria fluitans (Flutender Schwaden)	7	h																
Glyceria maxima (Wasser-Schwaden)	7	h																
Humulus lupulus (Hopfen)	7	h																
Iris pseudacorus (Gelbe Schwertlilie)	7	w												b				
Lemna minor (Kleine Wasserlinse)	7	w																
Lycopus europaeus (Gewöhnlicher Wolfstrapp)	7	h																
Lysimachia vulgaris (Gewöhnlicher Gilbweiderich)	7	w																
Lythrum salicaria (Blut-Weiderich)	7	w																
Malus domestica (Kultur-Apfel)	7	w																
Nasturtium officinale (Echte Brunnenkresse)	7	h																
Phalaris arundinacea (Rohr-Glanzgras)	7	w																
Prunus padus (Echte Traubenkirsche)	7	h																
Ranunculus repens (Kriechender Hahnenfuß)	7	h																
Rorippa amphibia (Wasser-Sumpfkresse)	7	d																
Rumex hydrolapathum (Fluss-Ampfer)	7	h																
Salix spec. (Weide)	7	h																
Sambucus nigra (Schwarzer Holunder)	7	w																
Solanum dulcamara (Bittersüßer Nachtschatten)	7	h																
Valeriana officinalis (Echter Baldrian)	7	h												D		D		
Veronica beccabunga (Bachbungen-Ehrenpreis)	7	h																
Anzahl Rote Liste Arten														3	1	3	1	
Anzahl Arten														29				

MS: Mengensystem; M: Mengenangabe, W: Bewertung der Art (FFH-Monitoring), Vs: Vegetationsschicht, St: Status, PA: Autor Phänologie; Ph: Phänologie, Sz: Soziabilität, VS: Vitalitätssystem; V: Vitalität, G: Geschlecht, cf: unsichere Bestimmung, §: Schutz nach BNatSchG, HH: Rote Liste Hamburg, Nds: Rote Liste Niedersachsen, SH: Rote Liste Schleswig-Holstein, D: Rote Liste Deutschland

Teilflächenbeschreibung

Teilflächentyp		Teilflächen-Nr.	2
Biotoptyp	Erlen-Ufergehölzsaum (2000)	Biotoptyp	HUE
- Zusatz		- gesetzl. Grundl.	
FFH-LRT		FFH-LRT	
Beschreibung		Entw.potential LRT	
		Hauptfläche	
		Flächenanteil	25 %
		FFH-Unters.Fläche	Nein
		Saatgutfläche	Nein

Erhebungsbogen

B

Projekt	Biotopkartierung Hamburg			Interne Nr.	94391
				DK5 DK5-GK	7438
				DK5 - Name	Tonndorf
Handlungsbedarf	Nein			Biotop-Nr. alt	187
Bearbeitung	ROG	Kopie	Nein	Kartierung	14.07.2015
Räumliche Abbildung	Fläche			Fläche / Länge [m²/m]	3798,953
Anzahl Abschnitte	1			Breite (lineare Abb.) [m]	