

# Erhebungsbogen

**B**

<b>Projekt</b>	Biotopkartierung Hamburg	<b>Interne Nr.</b>	94571
		<b>DK5   DK5-GK</b>	<b>7438</b> 7440
		<b>DK5 - Name</b>	Tonndorf
<b>Handlungsbedarf</b>	Nein	<b>Biotop-Nr.   alt</b>	<b>122</b> 68
<b>Bearbeitung</b>	ROG	<b>Kartierung</b>	13.07.2015
<b>Räumliche Abbildung</b>	Linie	<b>Fläche / Länge [m<sup>2</sup>/m]</b>	418,246
<b>Anzahl Abschnitte</b>	1	<b>Breite (lineare Abb.) [m]</b>	3

**Gesetzlicher Schutz** \_ kein gesetzl. Schutz kein gesetzlich geschütztes Biotop **Schutz nur teilweise** Nein

<b>Gesamtbewertung</b>	6 Wertvoll
– <b>Alter</b>	6 Biotop mittleren Alters, 50 bis 100 Jahre
– <b>Belastungsgrad</b>	6 Flächenhaft geringe oder örtlich stärkere oder Vorbelastung mit deutlichem Einfluß
– <b>Ökolog. Funktion</b>	7 Sehr hohe Bedeutung in einem Biotopkomplex, für den lokalen Biotopverbund oder als Puffer
– <b>Seltenheit</b>	6 Seltener Biotoptyp, ohne seltene oder bedrohte Pflges., ungesättigtes Artenspektrum, reliktsche RL-Arten

## Bestandsbeschreibung

Berner Au: direkt südlich vom Kupferdamm ist die Berner Au renaturiert worden, hier ist sie leicht mäandrierend, viele Steinschüttungen im Uferbereich sind mit Netzen befestigt, große und kleine Steine wurden in den Bachlauf eingebracht. Gut ausgebildete Ufervegetation (siehe Bild Nr. 6) mit Übergang zum Auwaldbereich. Steine werden als Ansatz von Graureiher angenommen.

Hinter diesem renaturierten Bereich verläuft die Berner wieder geradlinig und träge, die Ufer sind mit Bongossiholz befestigt und stark beschattet von meist mehrstämmigen Erlen-Ufergehölzen und dem angrenzenden Auwald. Später verläuft die Berner Au dann zwischen Feuchten Hochstaudenfluren und Auwäldern und weist in den Uferbereichen auch die Vegetation dieser angrenzenden Flächen auf.

Die Böschungsneigungen sind sehr unterschiedlich (mal sehr steil und z.T. auch recht flach).

## Vorkommen an Biotoptypen

1	TF	Typ	HF	F.Anteil
2	BTYP	Biotoptyp		- gesetzl. Grundl.
3	Zusatz	Zusatz zum Biotoptypen		
4	LRT	Lebensraumtyp		
1	1		Ja	100 %
2	FBM	Bach, naturnah mit Beeinträchtigungen/Verbauungen (2000)		
4	kein LRT	kein Lebensraumtyp nach FFH-Richtlinie		
1	2			0 %
2	NU	Feuchte Staudensäume (2000)		
4	kein LRT	kein Lebensraumtyp nach FFH-Richtlinie		
1	3			0 %
2	HUE	Erlen-Ufergehölzsaum (2000)		

## Räumliche Lage

<b>Lagebeschreibung</b>	Berner Au südlich vom Kupferdamm bis zur Einmündung in die Wandse		
<b>Nachbarnutzung/en</b>	Erlen-Eschen-Auwald, Feuchte Hochstaudenfluren, Weidengbüschen, Wanderweg, Schleuse vom Kupferreich, Kleingärten		
<b>Rechtswert (X)</b>	573962	<b>Hochwert (Y)</b>	5938901
<b>Bezirk</b>	Wandsbek	<b>Naturraum</b>	Geestplatten östlich der Alster (696.03)
<b>Stadtteil (OT-Nr.)</b>	Farmsen-Berne (514)	<b>Gemarkung</b>	Tonndorf (549)
<b>Digitaler Grünplan</b>	<input checked="" type="checkbox"/> <b>Hafengesamtgebiet</b>	<input type="checkbox"/> <b>Ramsargebiet</b>	<input type="checkbox"/> <b>EG-Vogelschutzgeb.</b>
<b>Ausgleichsflächen</b>	<input type="checkbox"/> <b>Biosphärenreservat</b>	<input type="checkbox"/> <b>Nationalpark</b>	<input type="checkbox"/>
<b>NSG / ND / LSG</b>	LSG Farmsen [ HH-2010 / Anteil: 82% ], LSG Wandsbeker Geest [ HH-2045 / Anteil: 18% ]		

# Erhebungsbogen

**B**

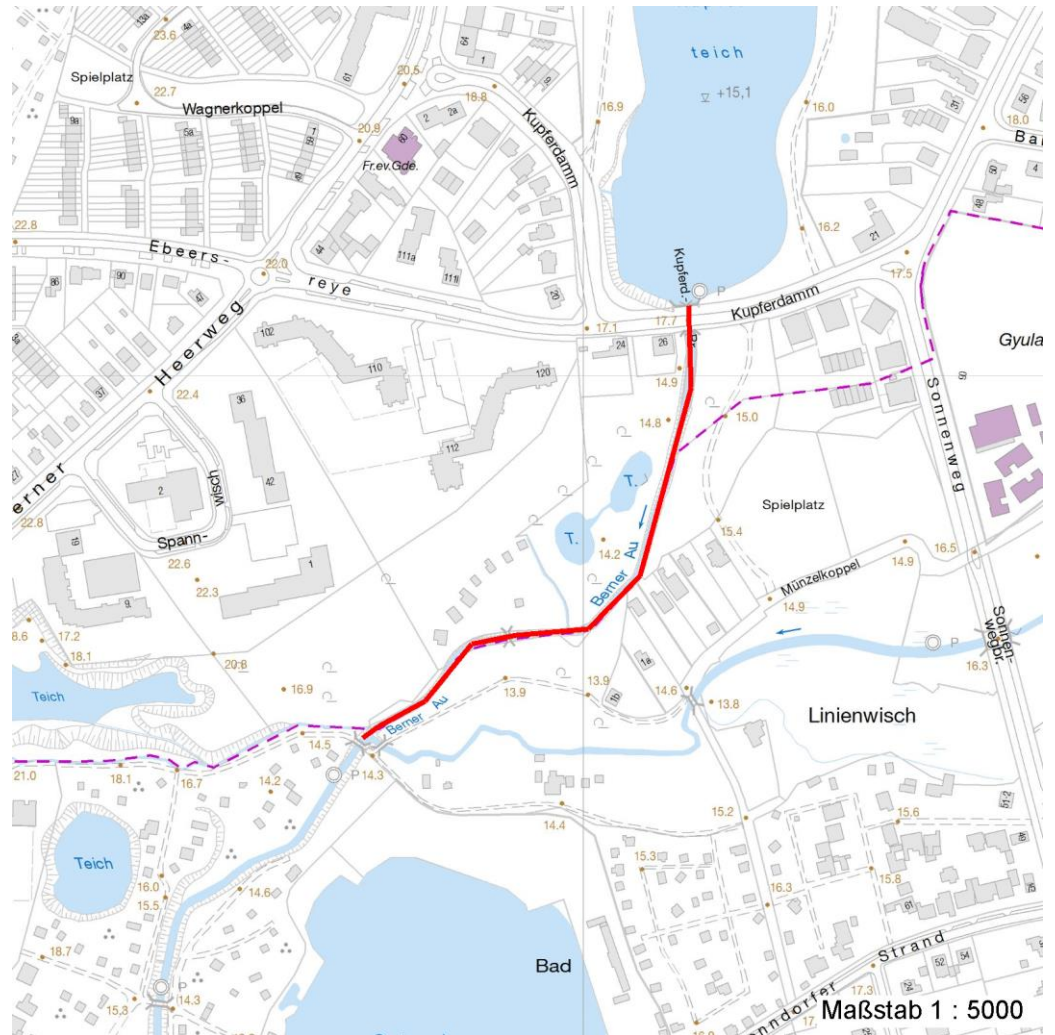
<b>Projekt</b>	Biotopkartierung Hamburg	<b>Interne Nr.</b>	94571
		<b>DK5   DK5-GK</b>	<b>7438</b> 7440
		<b>DK5 - Name</b>	Tonndorf
<b>Handlungsbedarf</b>	Nein	<b>Biotop-Nr.   alt</b>	<b>122</b> 68
<b>Bearbeitung</b>	ROG	<b>Kartierung</b>	13.07.2015
<b>Räumliche Abbildung</b>	Linie	<b>Fläche / Länge [m<sup>2</sup>/m]</b>	418,246
<b>Anzahl Abschnitte</b>	1	<b>Breite (lineare Abb.) [m]</b>	3

## Räumliche Lage

### FFH-GEBIET

### Wasserschutzgebiet

### Karte



## Weitere Erhebungsbögen

Interne Nr.	Interne Nr. Zuordnung	DK5	Biotop-Nr.	Kartierung	Zuordnung	DK5 (GK)	Biotop-Nr. (alt)
94571	54396	7438	122	24.06.2006	K	7440	68
94571	110288	7438	122	05.07.2018	K	7440	68
94571	54395	7438	125	15.09.1998	=	7440	10063

Zuordnung: N = nachfolgende Kartierung, K = weitere Kartierungen (zeitlich vorher oder nachher)

## Foto

Interne Nr.	Index	Dateiname	Aufnahmerichtung
48220	0	7438_122_130715_1.JPG	
48221	0	7438_122_130715_2.JPG	
48222	0	7438_122_130715_3.JPG	
48223	0	7438_122_130715_7.JPG	

28.09.2022

# Erhebungsbogen

**B**

<b>Projekt</b>	Biotopkartierung Hamburg	<b>Interne Nr.</b>	94571
		<b>DK5   DK5-GK</b>	<b>7438</b> 7440
		<b>DK5 - Name</b>	Tonndorf
<b>Handlungsbedarf</b>	Nein	<b>Biotop-Nr.   alt</b>	<b>122</b> 68
<b>Bearbeitung</b>	ROG	<b>Kartierung</b>	13.07.2015
<b>Räumliche Abbildung</b>	Linie	<b>Fläche / Länge [m<sup>2</sup>/m]</b>	418,246
<b>Anzahl Abschnitte</b>	1	<b>Breite (lineare Abb.) [m]</b>	3

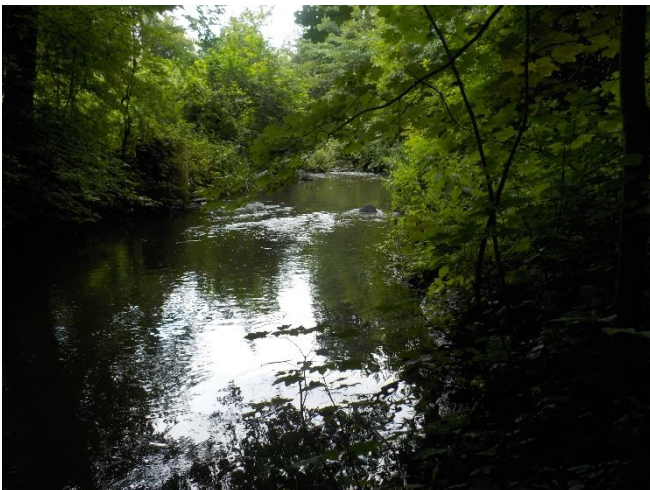
Foto			
Interne Nr.	Index	Dateiname	Aufnahmerichtung
48224	0	7438_122_130715_5.JPG	
48225	0	7438_122_130715_6.JPG	
48226	0	7438_122_130715_4.JPG	

## Weitere Angaben

Merkmal	Wert
<b>Auswertung</b>	
Wertgesichtspunkte	Bedeutung für das Naturerleben Rest der ursprünglichen Naturlandschaft
zoologisch bedeutsame Strukturen	Blütenreiche Fluren
Bedeutung für Tiergruppe	Fische Vögel Insekten, allgemein Wassergebundene Insekten
Ziele der Entwicklung	Renaturierung des restlichen Bachlaufes
Maßnahmen	3.3 - natürliche Dynamik zulassen Renaturierung des mit Bongossi-Holz eingefassten Bachbettes

## Foto

<b>Fotodatei</b>	7438_122_130715_1.JPG	<b>Fotodatei</b>	7438_122_130715_2.JPG
<b>Bildbeschreibung</b>	k.A.	<b>Bildbeschreibung</b>	k.A.
<b>Aufnahmerichtung</b>		<b>Aufnahmerichtung</b>	





# Erhebungsbogen

**B**

<b>Projekt</b>	Biotopkartierung Hamburg	<b>Interne Nr.</b>	94571
		<b>DK5   DK5-GK</b>	<b>7438</b> 7440
		<b>DK5 - Name</b>	Tonndorf
<b>Handlungsbedarf</b>	Nein	<b>Biotop-Nr.   alt</b>	<b>122</b> 68
<b>Bearbeitung</b>	ROG	<b>Kartierung</b>	13.07.2015
<b>Räumliche Abbildung</b>	Linie	<b>Fläche / Länge [m<sup>2</sup>/m]</b>	418,246
<b>Anzahl Abschnitte</b>	1	<b>Breite (lineare Abb.) [m]</b>	3

## Foto

<b>Fotodatei</b>	7438_122_130715_3.JPG	<b>Fotodatei</b>	7438_122_130715_4.JPG
<b>Bildbeschreibung</b>	k.A.	<b>Bildbeschreibung</b>	k.A.
<b>Aufnahmerichtung</b>		<b>Aufnahmerichtung</b>	



## Teilflächenbeschreibung

<b>Teilflächentyp</b>		<b>Teilflächen-Nr.</b>	1
<b>Biototyp</b>	Bach, naturnah mit Beeinträchtigungen/Verbauungen (2000)	<b>Biototyp</b>	FBM
- <b>Zusatz</b>		- <b>gesetzl. Grundl.</b>	
<b>FFH-LRT</b>	kein Lebensraumtyp nach FFH-Richtlinie	<b>FFH-LRT</b>	kein LRT
<b>Beschreibung</b>		<b>Entw.potential LRT</b>	
Standort: Berner Au		<b>Hauptfläche</b>	Ja
		<b>Flächenanteil</b>	100 %
		<b>FFH-Unters.Fläche</b>	Nein
		<b>Saatgutfläche</b>	Nein

## Weitere Angaben

Merkmal	Wert
<b>Gebietszuordnung</b>	
Gebietsbezeichnung	Berner Au
<b>Gewässer</b>	
Böschungshöhe	0.50 m
Gewässertiefe	0.15 m
Breite	2.00 m
Wasserführung	w - wechselnde Wasserstände
Strömung	rt - ruhig fließend mit Turbulenzen
Trübung	m - mittlere Trübung
Färbung	bräunlich
Geruch	ohne Besonderheit

# Erhebungsbogen

**B**

<b>Projekt</b>	Biotopkartierung Hamburg		<b>Interne Nr.</b>	94571
			<b>DK5   DK5-GK</b>	<b>7438</b> 7440
			<b>DK5 - Name</b>	Tonndorf
<b>Handlungsbedarf</b>	Nein		<b>Biotop-Nr.   alt</b>	<b>122</b> 68
<b>Bearbeitung</b>	ROG	<b>Kopie</b> Ja	<b>Kartierung</b>	13.07.2015
<b>Räumliche Abbildung</b>	Linie		<b>Fläche / Länge [m<sup>2</sup>/m]</b>	418,246
<b>Anzahl Abschnitte</b>	1		<b>Breite (lineare Abb.) [m]</b>	3

## Zeigerwerte der Pflanzenartenliste (Auswertung)

<b>Standort</b>	<b>Belichtung</b>	halbsonnig bis halbschattig	6,2
<b>Boden</b>	<b>Feuchte</b>	feucht	7,1
	<b>Stickstoff (N)</b>	sehr stickstoffreich	7,7
	<b>Reaktion</b>	schwach sauer	6,3
<b>Vegetation</b>	<b>Mahdverträglichkeit</b>	mäßig schnittverträglich (erster Schnitt nicht vor 1. Juli)	4,8
<b>Zeigerwerte</b>	<b>Futterwert</b>	geringwertiges Futter	3,5
	<b>Wechselfeuchteanzeiger</b>		4
	<b>Giftpflanzen</b>		1
	<b>Überschw.anzeiger</b>		6

## Pflanzenartenliste

Gruppe / Pflanzenart	MS	M	W	Vs	St	PA	Ph	Sz	VS	V	G	cf	§	Rote Liste			
														HH	ND	SH	D
<b>Tracheobionta (Gefäßpflanzen)</b>																	
Acer pseudoplatanus (Berg-Ahorn)	7	h															
Aegopodium podagraria (Giersch)	7	h															
Agrostis stolonifera (Ausläufer-Straußgras)	7	w															
Alnus glutinosa (Schwarz-Erle)	7	h															
Calystegia sepium (Zaun-Winde)	7	h															
Dactylis glomerata (Wiesen-Knäuelgras)	7	w															
Elymus repens (Gewöhnliche Quecke)	7	h															
Festuca gigantea (Riesen-Schwingel)	7	w															
Filipendula ulmaria (Mädesüß)	7	w															
Galium aparine (Kletten-Labkraut)	7	h															
Glyceria maxima (Wasser-Schwaden)	7	w															
Humulus lupulus (Hopfen)	7	h															
Impatiens glandulifera (Drüsiges Springkraut)	7	w															
Iris pseudacorus (Gelbe Schwertlilie)	7	w											b				
Lolium perenne (Ausdauerndes Weidelgras)	7	w															
Lysimachia vulgaris (Gewöhnlicher Gilbweiderich)	7	h															
Persicaria hydropiper (Wasserpfeffer)	7	h															
Poa trivialis (Gewöhnliches Rispengras)	7	h															
Ranunculus repens (Kriechender Hahnenfuß)	7	h															
Salix viminalis (Korb-Weide)	7	w															
Sambucus nigra (Schwarzer Holunder)	7	w															
Scirpus sylvaticus (Wald-Simse)	7	w													v		
Silene dioica (Rote Lichtnelke)	7	w															
Urtica dioica (Große Brennnessel)	7	h															
Veronica beccabunga (Bachbungen- Ehrenpreis)	7	w															
														<b>Anzahl Rote Liste Arten</b>	<b>1</b>		
														<b>Anzahl Arten</b>	<b>25</b>		

MS: Mengensystem; M: Mengenangabe, W: Bewertung der Art (FFH-Monitoring), Vs: Vegetationsschicht, St: Status, PA: Autor Phänologie; Ph: Phänologie, Sz: Soziabilität, VS: Vitalitätssystem; V: Vitalität, G: Geschlecht, cf: unsichere Bestimmung, §: Schutz nach BNatSchG, HH: Rote Liste Hamburg, Nds: Rote Liste Niedersachsen, SH: Rote Liste Schleswig-Holstein, D: Rote Liste Deutschland

# Erhebungsbogen

**B**

<b>Projekt</b>	Biotopkartierung Hamburg	<b>Interne Nr.</b>	94571
		<b>DK5   DK5-GK</b>	<b>7438</b> 7440
		<b>DK5 - Name</b>	Tonndorf
<b>Handlungsbedarf</b>	Nein	<b>Biotop-Nr.   alt</b>	<b>122</b> 68
<b>Bearbeitung</b>	ROG	<b>Kartierung</b>	13.07.2015
<b>Räumliche Abbildung</b>	Linie	<b>Fläche / Länge [m<sup>2</sup>/m]</b>	418,246
<b>Anzahl Abschnitte</b>	1	<b>Breite (lineare Abb.) [m]</b>	3

## Teilflächenbeschreibung

<b>Teilflächentyp</b>		<b>Teilflächen-Nr.</b>	2
<b>Biotoptyp</b>	Feuchte Staudensäume (2000)	<b>Biotoptyp</b>	NU
- Zusatz		- gesetzl. Grundl.	
<b>FFH-LRT</b>	kein Lebensraumtyp nach FFH-Richtlinie	<b>FFH-LRT</b>	kein LRT
<b>Beschreibung</b>		<b>Entw.potential LRT</b>	
		<b>Hauptfläche</b>	
		<b>Flächenanteil</b>	0 %
		<b>FFH-Unters.Fläche</b>	Nein
		<b>Saatgutfläche</b>	Nein

## Teilflächenbeschreibung

<b>Teilflächentyp</b>		<b>Teilflächen-Nr.</b>	3
<b>Biotoptyp</b>	Erlen-Ufergehölzsaum (2000)	<b>Biotoptyp</b>	HUE
- Zusatz		- gesetzl. Grundl.	
<b>FFH-LRT</b>		<b>FFH-LRT</b>	
<b>Beschreibung</b>		<b>Entw.potential LRT</b>	
		<b>Hauptfläche</b>	
		<b>Flächenanteil</b>	0 %
		<b>FFH-Unters.Fläche</b>	Nein
		<b>Saatgutfläche</b>	Nein