

# Erhebungsbogen

**B**

<b>Projekt</b>	Biotopkartierung Hamburg	<b>Interne Nr.</b>	102866
		<b>DK5   DK5-GK</b>	<b>7436</b> 7638
		<b>DK5 - Name</b>	Jenfeld
<b>Handlungsbedarf</b>	Nein	<b>Biotop-Nr.   alt</b>	<b>183</b> 30
<b>Bearbeitung</b>	ROG	<b>Kartierung</b>	05.09.2016
<b>Räumliche Abbildung</b>	Linie	<b>Fläche / Länge [m<sup>2</sup>/m]</b>	1409,37
<b>Anzahl Abschnitte</b>	9	<b>Breite (lineare Abb.) [m]</b>	4

<b>Gesetzlicher Schutz</b>	§ 14 (2) 2.2 Knicks	<b>Schutz nur teilweise</b>	Nein
----------------------------	---------------------	-----------------------------	------

<b>Gesamtbewertung</b>	6 Wertvoll
– <b>Alter</b>	6 Biotop mittleren Alters, 50 bis 100 Jahre
– <b>Belastungsgrad</b>	6 Flächenhaft geringe oder örtlich stärkere oder Vorbelastung mit deutlichem Einfluß
– <b>Ökolog. Funktion</b>	7 Sehr hohe Bedeutung in einem Biotopkomplex, für den lokalen Biotopverbund oder als Puffer
– <b>Seltenheit</b>	6 Seltener Biotoptyp, ohne seltene oder bedrohte Pflges., ungesättigtes Artenspektrum, reliktsche RL-Arten

## Bestandsbeschreibung

Redder mit Stiel-Eichen-Überhältern. Abschnittsweise dominieren Schwarz-Erlen. Hier sind die Knickwälle nur undeutlich ausgebildet. Randgräben sind in der Regel vorhanden. In der unterschiedlich dichten Strauchschicht wachsen Hasel, Schwarzer Holunder und Traubenkirsche. In einigen Bereichen wird der Knick von einem bis 3 m breiten krautigen Randstreifen begleitet.

## Vorkommen an Biotoptypen

1	TF	Typ	HF	F.Anteil
2	BTYP	Biotoptyp	- gesetzl. Grundl.	
3	Zusatz	Zusatz zum Biotoptypen		
4	LRT	Lebensraumtyp		
1	1		Ja	100 %
2	HWB	Durchgewachsener Knick (2000)		

## Räumliche Lage

<b>Lagebeschreibung</b>	am Rödenbachredder		
<b>Nachbarnutzung/en</b>	Grünland, Spielplatz, Brachflächen, Wohnbebauung		
<b>Rechtswert (X)</b>	575991	<b>Hochwert (Y)</b>	5937086
<b>Bezirk</b>	Wandsbek	<b>Naturraum</b>	Glinder Geest (696.10)
<b>Stadtteil (OT-Nr.)</b>	Jenfeld (512)	<b>Gemarkung</b>	Jenfeld (550)
<b>Digitaler Grünplan</b>	<input checked="" type="checkbox"/> <b>Hafengesamtgebiet</b>	<input type="checkbox"/> <b>Ramsargebiet</b>	<input type="checkbox"/> <b>EG-Vogelschutzgeb.</b>
<b>Ausgleichsflächen</b>	<input type="checkbox"/> <b>Biosphärenreservat</b>	<input type="checkbox"/> <b>Nationalpark</b>	<input type="checkbox"/>
<b>NSG / ND / LSG</b>	LSG Duvenstedt, Bergstedt, Lemsahl-Mellingstedt, Volksdorf und Rahlstedt [ HH-2009 / Anteil: 19% ], LSG Wandsbeker Geest [ HH-2045 / Anteil: 81% ]		
<b>FFH-GEBIET</b>			
<b>Wasserschutzgebiet</b>			

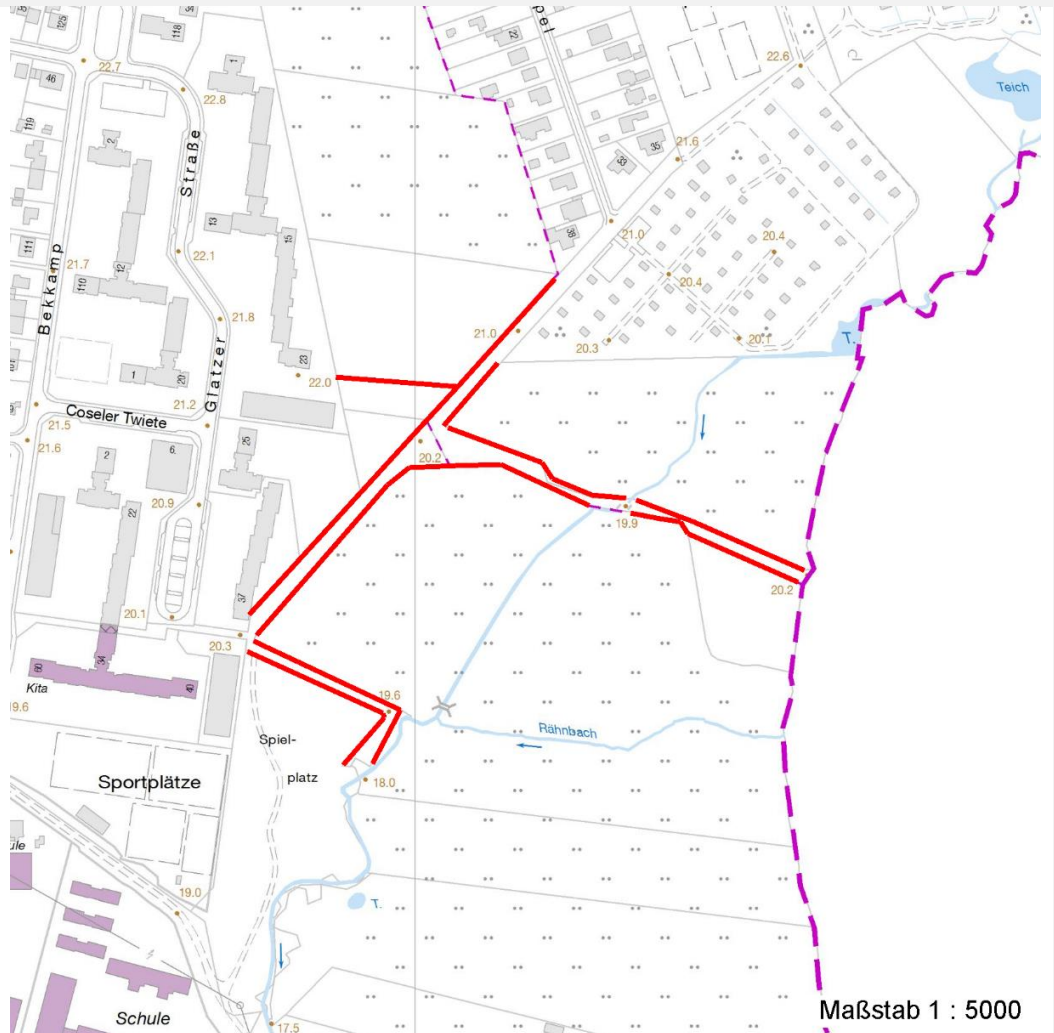
# Erhebungsbogen

**B**

<b>Projekt</b>	Biotopkartierung Hamburg	<b>Interne Nr.</b>	102866
		<b>DK5   DK5-GK</b>	<b>7436</b> 7638
		<b>DK5 - Name</b>	Jenfeld
<b>Handlungsbedarf</b>	Nein	<b>Biotop-Nr.   alt</b>	<b>183</b> 30
<b>Bearbeitung</b>	ROG	<b>Kartierung</b>	05.09.2016
<b>Räumliche Abbildung</b>	Linie	<b>Fläche / Länge [m<sup>2</sup>/m]</b>	1409,37
<b>Anzahl Abschnitte</b>	9	<b>Breite (lineare Abb.) [m]</b>	4

## Räumliche Lage

### Karte



## Weitere Erhebungsbögen

Interne Nr.	Interne Nr. Zuordnung	DK5	Biotop-Nr.	Kartierung	Zuordnung	DK5 (GK)	Biotop-Nr. (alt)
102866	59835	7636	48	12.09.2006	>	7638	30

Zuordnung: N = nachfolgende Kartierung, K = weitere Kartierungen (zeitlich vorher oder nachher)

## Weitere Angaben

Merkmal	Wert
<b>Auswertung</b>	
Gefährdung/ Einflüsse	Aufgabe der Nutzung oder Pflege Straßenbau / -ausbau
Wertgesichtspunkte	Bedeutung für das Landschaftsbild Wertvoller Altbaumbestand Bedeutung für den Biotopverbund Bestandteil der historischen Kulturlandschaft

# Erhebungsbogen

**B**

<b>Projekt</b>	Biotopkartierung Hamburg	<b>Interne Nr.</b>	102866
		<b>DK5   DK5-GK</b>	<b>7436</b> 7638
		<b>DK5 - Name</b>	Jenfeld
<b>Handlungsbedarf</b>	Nein	<b>Biotop-Nr.   alt</b>	<b>183</b> 30
<b>Bearbeitung</b>	ROG	<b>Kartierung</b>	05.09.2016
<b>Räumliche Abbildung</b>	Linie	<b>Fläche / Länge [m<sup>2</sup>/m]</b>	1409,37
<b>Anzahl Abschnitte</b>	9	<b>Breite (lineare Abb.) [m]</b>	4

## Weitere Angaben

Merkmal	Wert
Maßnahmen	1.4 - Erhalt des Biotops in der gegenwärtigen Ausprägung 8.1 - Knick auf den Stock setzen 9.4 - Alt- und Biotopbäume erhalten

## Teilflächenbeschreibung

<b>Teilflächentyp</b>		<b>Teilflächen-Nr.</b>	1
<b>Biotoptyp</b>	Durchgewachsener Knick (2000)	<b>Biotoptyp</b>	HWB
- Zusatz		- gesetzl. Grundl.	
<b>FFH-LRT</b>		<b>FFH-LRT</b>	
<b>Beschreibung</b>		<b>Entw.potential LRT</b>	
		<b>Hauptfläche</b>	Ja
		<b>Flächenanteil</b>	100 %
		<b>FFH-Unters.Fläche</b>	Nein
		<b>Saatgutfläche</b>	Nein

## Zeigerwerte der Pflanzenartenliste (Auswertung)

<b>Standort</b>	<b>Belichtung</b>	halbsonnig bis halbschattig	5,8
<b>Boden</b>	<b>Feuchte</b>	frisch und mäßigfrisch	5,1
	<b>Stickstoff (N)</b>	stickstoffreich	6,6
	<b>Reaktion</b>	schwach sauer	6,2
<b>Vegetation</b>	<b>Mahdverträglichkeit</b>	nicht völlig schnittunverträglich aber sehr schnittempfindlich	2,4
<b>Zeigerwerte</b>	<b>Futterwert</b>	fast wertloses Futter	1,1
	<b>Wechselfeuchteanzeiger</b>		0
	<b>Giftpflanzen</b>		0
	<b>Überschw.anzeiger</b>		3

## Pflanzenartenliste

Gruppe / Pflanzenart	MS	M	W	Vs	St	PA	Ph	Sz	VS	V	G	cf	Rote Liste					
													§	HH	ND	SH	D	
<b>Tracheobionta (Gefäßpflanzen)</b>																		
Acer campestre (Feld-Ahorn)	7	h																
Acer platanoides (Spitz-Ahorn)	7	w																
Acer pseudoplatanus (Berg-Ahorn)	7	w																
Aegopodium podagraria (Giersch)	7	w																
Alnus glutinosa (Schwarz-Erle)	7	w																
Cornus sanguinea (Roter Hartriegel)	7	h																
Corylus avellana (Haselnuss)	7	h																
Crataegus laevigata (Zweigrieffliger Weißdorn)	7	w																
Fraxinus excelsior (Gewöhnliche Esche)	7	w																
Galeopsis tetrahit (Gewöhnlicher Hohlzahn)	7	w																
Geum urbanum (Echte Nelkenwurz)	7	h																
Humulus lupulus (Hopfen)	7	w																
Impatiens parviflora (Kleinblütiges Springkraut)	7	h																
Lapsana communis (Rainkohl)	7	h																

# Erhebungsbogen

**B**

<b>Projekt</b>	Biotopkartierung Hamburg	<b>Interne Nr.</b>	102866
		<b>DK5   DK5-GK</b>	<b>7436</b> 7638
		<b>DK5 - Name</b>	Jenfeld
<b>Handlungsbedarf</b>	Nein	<b>Biotop-Nr.   alt</b>	<b>183</b> 30
<b>Bearbeitung</b>	ROG	<b>Kartierung</b>	05.09.2016
<b>Räumliche Abbildung</b>	Linie	<b>Fläche / Länge [m<sup>2</sup>/m]</b>	1409,37
<b>Anzahl Abschnitte</b>	9	<b>Breite (lineare Abb.) [m]</b>	4

## Pflanzenartenliste

Gruppe / Pflanzenart	MS	M	W	Vs	St	PA	Ph	Sz	VS	V	G	cf	§	Rote Liste				
														HH	ND	SH	D	
Lonicera periclymenum (Wald-Geißblatt)	7	h																
Populus tremula (Zitter-Pappel)	7	h																
Prunus padus (Echte Traubenkirsche)	7	w																
Prunus spinosa (Schlehe)	7	h																
Quercus robur (Stiel-Eiche)	7	h																
Rubus caesius (Kratzbeere)	7	w																
Rubus fruticosus agg. (Artengruppe Echte Brombeere)	7	w																
Salix spec. (Weide)	7	h																
Sambucus nigra (Schwarzer Holunder)	7	h																
Urtica dioica (Große Brennnessel)	7	h																
<b>Anzahl Rote Liste Arten</b>																		
<b>Anzahl Arten</b>														<b>24</b>				

MS: Mengensystem; M: Mengenangabe, W: Bewertung der Art (FFH-Monitoring), Vs: Vegetationsschicht, St: Status, PA: Autor Phänologie; Ph: Phänologie, Sz: Soziabilität, VS: Vitalitätssystem; V: Vitalität, G: Geschlecht, cf: unsichere Bestimmung, §: Schutz nach BNatSchG, HH: Rote Liste Hamburg, Nds: Rote Liste Niedersachsen, SH: Rote Liste Schleswig-Holstein, D: Rote Liste Deutschland