

Erhebungsbogen

B

Projekt	Biotopkartierung Hamburg	Interne Nr.	102853
		DK5 DK5-GK	7436 7438
		DK5 - Name	Jenfeld
Handlungsbedarf	Nein	Biotop-Nr. alt	176 10
Bearbeitung	ROG	Kartierung	07.09.2016
Räumliche Abbildung	Linie	Fläche / Länge [m²/m]	734,02
Anzahl Abschnitte	5	Breite (lineare Abb.) [m]	4

Gesetzlicher Schutz **kein gesetzl. Schutz** **kein gesetzlich geschütztes Biotop** **Schutz nur teilweise** **Nein**

Gesamtbewertung	6	Wertvoll
– Alter	6	Biotop mittleren Alters, 50 bis 100 Jahre
– Belastungsgrad	5	Flächenhaft mittlere oder örtlich starke Belastung
– Ökolog. Funktion	6	Hohe Bedeutung in einem Biotopkomplex, für den lokalen Biotopverbund oder als Puffer
– Seltenheit	6	Seltener Biotoptyp, ohne seltene oder bedrohte Pflges., ungesättigtes Artenspektrum, reliktsche RL-Arten

Bestandsbeschreibung

Durchgewachsener Doppelknick (119.1 und 119.2) mit Überhältern aus Eiche, Schwarz-Erle, Hänge-Birke und Spitz-Ahorn. Strauchschicht aus Eingrifflichem Weißdorn, Hasel, Hainbuche u.a. Die Krautschicht auf den breiten und bis 60 cm hohen Wall ist nur spärlich aus Arten der Stickstoffkrautfluren ausgebildet. Z. T. Ziergehölze wie Kerrie. Zur Sportplatzseite ist der Knick auch teilweise als Strauch-Baumknick (HWM) ausgeprägt. Entlang Bekkamp und oberhalb der Tennisanlage noch weitere Relikte eines alten Knicksystems, das durch Einfahrten etc. immer wieder unterbrochen ist. Hier auch einige Arten der mageren Standorte in der Krautschicht, wie z. B. Rumex acetosella, Carex ovalis und Hypochaeris radicata. Jedoch zum überwiegenden Teil bereits von Symphoricarpus überwuchert.

Vorkommen an Biotoptypen

1	TF	Typ	HF	F.Anteil
2	BTYP	Biotoptyp	- gesetzl. Grundl.	
3	Zusatz	Zusatz zum Biotoptypen		
4	LRT	Lebensraumtyp		
1	1		Ja	100 %
2	HWB	Durchgewachsener Knick (2000)		
3	-, 2, k2	Doppelknick, Redder (k2), schlechte Ausprägung (strukturarm, gestört, fragmenthaft, arm an typischen Arten) (-), schwaches bis mittleres Baumholz, Brusthöhendurchmesser 13 - < 50 cm (2)		

Räumliche Lage

Lagebeschreibung	Bekkamp	Hochwert (Y)	5936824
Nachbarnutzung/en	Tennisplatz / Sportplatz, Weg, Schulgelände	Naturraum	Glinder Geest (696.10)
Rechtswert (X)	575773	Gemarkung	Jenfeld (550)
Bezirk	Wandsbek	Ramsargebiet	<input type="checkbox"/> EG-Vogelschutzgeb. <input type="checkbox"/>
Stadtteil (OT-Nr.)	Jenfeld (512)	Nationalpark	<input type="checkbox"/>
Digitaler Grünplan	<input checked="" type="checkbox"/> Hafengesamtgebiet <input type="checkbox"/>		
Ausgleichsflächen	<input type="checkbox"/> Biosphärenreservat <input type="checkbox"/>		
NSG / ND / LSG	LSG Wandsbeker Geest [HH-2045 / Anteil : 84%]		
FFH-GEBIET			
Wasserschutzgebiet			

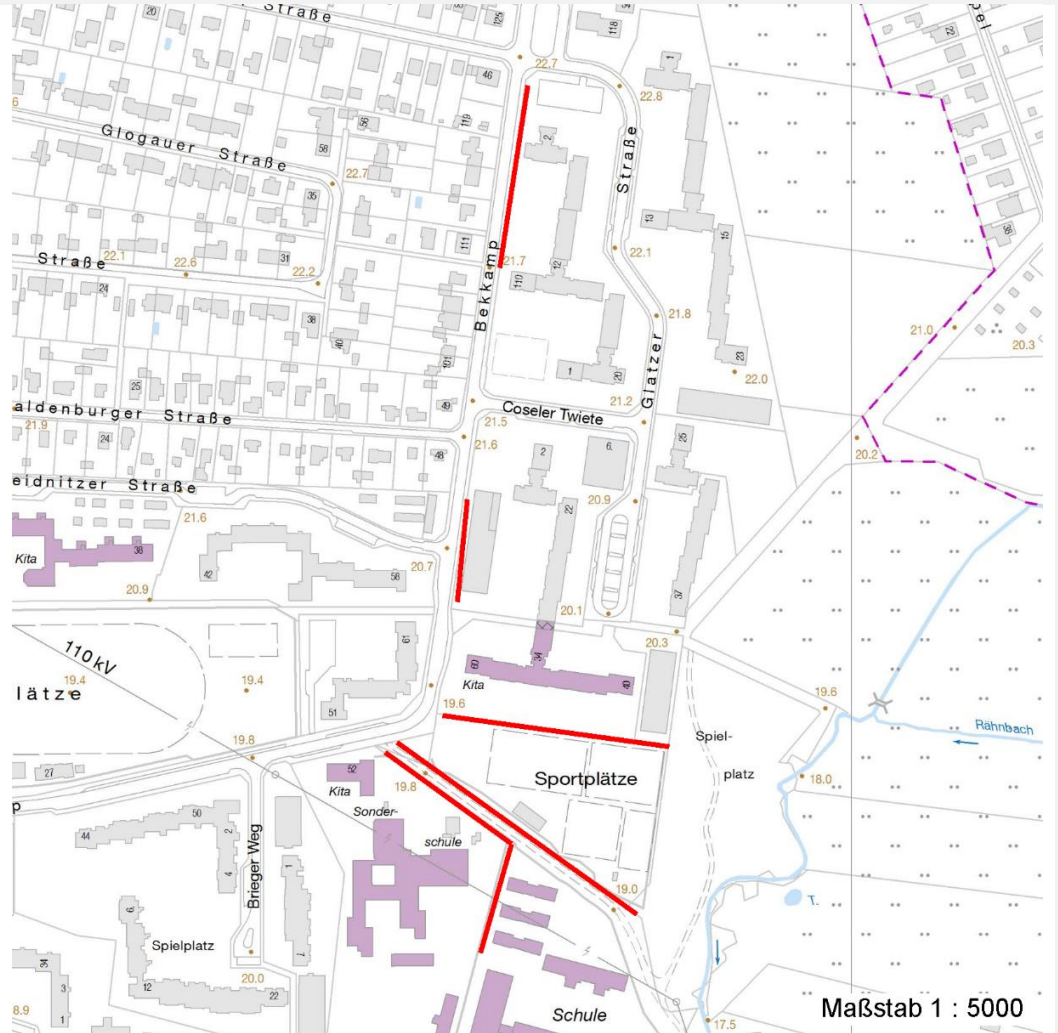
Erhebungsbogen

B

Projekt	Biotopkartierung Hamburg	Interne Nr.	102853
		DK5 DK5-GK	7436 7438
		DK5 - Name	Jenfeld
Handlungsbedarf	Nein	Biotop-Nr. alt	176 10
Bearbeitung	ROG	Kartierung	07.09.2016
Räumliche Abbildung	Linie	Fläche / Länge [m²/m]	734,02
Anzahl Abschnitte	5	Breite (lineare Abb.) [m]	4

Räumliche Lage

Karte



Weitere Erhebungsbögen

Interne Nr.	Interne Nr. Zuordnung	DK5	Biotop-Nr.	Kartierung	Zuordnung	DK5 (GK)	Biotop-Nr. (alt)
102853	54170	7436	119	14.08.2007	>	7438	10

Zuordnung: N = nachfolgende Kartierung, K = weitere Kartierungen (zeitlich vorher oder nachher)

Foto

Interne Nr.	Index	Dateiname	Aufnahmerichtung
55561	0	7436_176_070916_1.JPG	
55562	0	7436_176_070916_2.JPG	
55563	0	7436_176_070916_3.JPG	
55564	0	7436_176_070916_4.JPG	
55565	0	7436_176_070916_5.JPG	
55566	0	7436_176_070916_6.JPG	
55567	0	7436_176_070916_7.JPG	
55568	0	7436_176_070916_8.JPG	

Erhebungsbogen

B

Projekt	Biotopkartierung Hamburg	Interne Nr.	102853
		DK5 DK5-GK	7436 7438
		DK5 - Name	Jenfeld
Handlungsbedarf	Nein	Biotop-Nr. alt	176 10
Bearbeitung	ROG	Kartierung	07.09.2016
Räumliche Abbildung	Linie	Fläche / Länge [m²/m]	734,02
Anzahl Abschnitte	5	Breite (lineare Abb.) [m]	4

Foto

Interne Nr.	Index	Dateiname	Aufnahmerichtung
55569	0	7436_176_070916_9.JPG	
55570	0	7436_176_070916_10.JPG	
55571	0	7436_176_070916_11.JPG	

Weitere Angaben

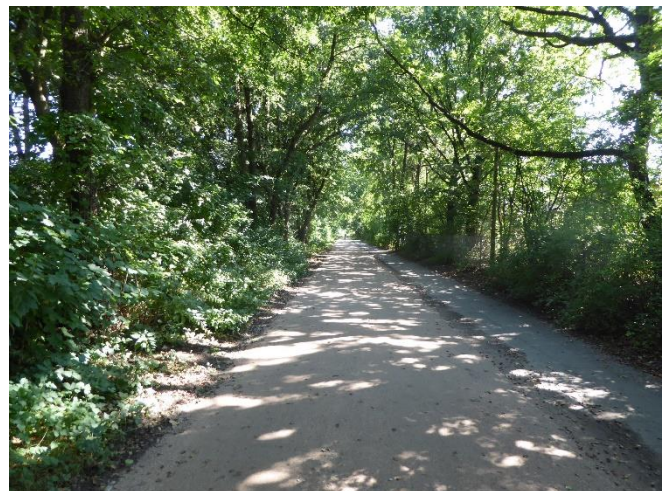
Merkmal **Wert**

Auswertung

Gefährdung/ Einflüsse	Eutrophierung Anpflanzung standortfremder Sträucher.
Wertgesichtspunkte	Betonung von Topographie und Naturraum Wichtiger Teilbereich eines grösseren Landschaftskomplexes Reste von kulturhistorisch typischen Strukturen
zoologisch bedeutsame Strukturen	Große Einzelbäume
Bedeutung für Tiergruppe	Vögel
Ziele der Entwicklung	Knickpflege
Maßnahmen	An- bzw. Nachpflanzung standortgerechter Sträucher Knickpflege An- bzw. Nachpflanzung von Knicks

Foto

Fotodatei	7436_176_070916_1.JPG	Fotodatei	7436_176_070916_2.JPG
Bildbeschreibung	k.A.	Bildbeschreibung	k.A.
Aufnahmerichtung		Aufnahmerichtung	



Erhebungsbogen

B

Projekt	Biotopkartierung Hamburg	Interne Nr.	102853
		DK5 DK5-GK	7436 7438
		DK5 - Name	Jenfeld
Handlungsbedarf	Nein	Biotop-Nr. alt	176 10
Bearbeitung	ROG	Kartierung	07.09.2016
Räumliche Abbildung	Linie	Fläche / Länge [m²/m]	734,02
Anzahl Abschnitte	5	Breite (lineare Abb.) [m]	4

Foto

Fotodatei	7436_176_070916_3.JPG	Fotodatei	7436_176_070916_4.JPG
Bildbeschreibung	k.A.	Bildbeschreibung	k.A.
Aufnahmerichtung		Aufnahmerichtung	



Teilflächenbeschreibung

Teilflächentyp		Teilflächen-Nr.	1
Biototyp	Durchgewachsener Knick (2000)	Biototyp	HWB
- Zusatz	Doppelknick, Redder (k2), schlechte Ausprägung (strukturarm, gestört, fragmenthaft, arm an typischen Arten) (-), schwaches bis mittleres Baumholz, Brusthöhendurchmesser 13 - < 50 cm (2)	- gesetzl. Grundl.	
FFH-LRT Beschreibung	Standort: durchgewachsener Knick	FFH-LRT Entw.potential LRT	
		Hauptfläche	Ja
		Flächenanteil	100 %
		FFH-Unters.Fläche	Nein
		Saatgutfläche	Nein

Erhebungsbogen

B

Projekt	Biotopkartierung Hamburg	Interne Nr.	102853
		DK5 DK5-GK	7436 7438
		DK5 - Name	Jenfeld
Handlungsbedarf	Nein	Biotop-Nr. alt	176 10
Bearbeitung	ROG	Kartierung	07.09.2016
Räumliche Abbildung	Linie	Fläche / Länge [m²/m]	734,02
Anzahl Abschnitte	5	Breite (lineare Abb.) [m]	4

Weitere Angaben

Merkmal	Wert
Boden	
Feuchte	6 - mäßig feucht und wechselfeucht
Stickstoffgehalt	6 - mäßig stickstoffarm bis stickstoffreich
Standort, Relief	
Relief	Knickwall
Belichtung	6 - halbsonnig bis halbschattig
Zusätze - Btyp	se - eutroph, nährstoffbelastet
Veg. - Deckg./Ant.	
Gesamt	90 %
1. Baumschicht	60 %
2. Baumschicht	40 %
Strauchschicht	25 %
1. Krautschicht	30 %
Moosschicht	3 %

Zeigerwerte der Pflanzenartenliste (Auswertung)

Standort	Belichtung	halbschattig	5,2
Boden	Feuchte	mäßig feucht und wechselfeucht	6,4
	Stickstoff (N)	sehr stickstoffreich	7,6
	Reaktion	neutral	6,8
Vegetation	Mahdverträglichkeit	schnittempfindlich (nur Herbstschnitt vertragend)	3,4
Zeigerwerte	Futterwert	sehr geringwertiges Futter	2,1
	Wechselfeuchteanzeiger		1
	Giftpflanzen		0
	Überschw.anzeiger		3

Pflanzenartenliste

Gruppe / Pflanzenart	MS	M	W	Vs	St	PA	Ph	Sz	VS	V	G	cf	Rote Liste				
													§	HH	ND	SH	D
Tracheobionta (Gefäßpflanzen)																	
Acer campestre (Feld-Ahorn)	7	w															
Acer platanoides (Spitz-Ahorn)	7	w															
Aegopodium podagraria (Giersch)	7	h															
Agrostis stolonifera (Ausläufer-Straußgras)	7	w															
Alliaria petiolata (Knoblauchsrauke)	7	h															
Alnus glutinosa (Schwarz-Erle)	7	h															
Betula pendula (Hänge-Birke)	7	w															
Carpinus betulus (Hainbuche)	7	h															
Corylus avellana (Haselnuss)	7	h															
Crataegus monogyna (Eingrifflicher Weißdorn)	7	w															
Humulus lupulus (Hopfen)	7	w															
Kerria spec. (Kerrie)	7	h															
Ligustrum vulgare (Gemeiner Liguster)	7	w															
Prunus spec. (Zwetsche)	7	w															
Prunus spinosa (Schlehe)	7	w															
Rosa canina (Hunds-Rose)	7	w															

Erhebungsbogen

B

Projekt	Biotopkartierung Hamburg	Interne Nr.	102853
		DK5 DK5-GK	7436 7438
Handlungsbedarf	Nein	DK5 - Name	Jenfeld
Bearbeitung	ROG	Biotop-Nr. alt	176 10
Räumliche Abbildung	Linie	Kartierung	07.09.2016
Anzahl Abschnitte	5	Fläche / Länge [m²/m]	734,02
		Breite (lineare Abb.) [m]	4

Pflanzenartenliste

Gruppe / Pflanzenart	MS	M	W	Vs	St	PA	Ph	Sz	VS	V	G	cf	§	Rote Liste			
														HH	ND	SH	D
Rosa multiflora (Vielblütige Rose)	7	w															
Salix fragilis (Bruch-Weide)	7	w													D		D
Sambucus nigra (Schwarzer Holunder)	7	w															
Silene dioica (Rote Lichtnelke)	7	w															
Urtica dioica (Große Brennessel)	7	h															
Anzahl Rote Liste Arten														1	1		
Anzahl Arten										21							

MS: Mengensystem; M: Mengenangabe, W: Bewertung der Art (FFH-Monitoring), Vs: Vegetationsschicht, St: Status, PA: Autor Phänologie; Ph: Phänologie, Sz: Soziabilität, VS: Vitalitätssystem; V: Vitalität, G: Geschlecht, cf: unsichere Bestimmung, §: Schutz nach BNatSchG, HH: Rote Liste Hamburg, Nds: Rote Liste Niedersachsen, SH: Rote Liste Schleswig-Holstein, D: Rote Liste Deutschland