

Erhebungsbogen

B

Projekt	Biotopkartierung Hamburg		Interne Nr.	102849
			DK5 DK5-GK	7436
			DK5 - Name	Jenfeld
Handlungsbedarf	Nein		Biotop-Nr. alt	174
Bearbeitung	ROG	Kopie	Nein	Kartierung
Räumliche Abbildung	Fläche			06.09.2016
Anzahl Abschnitte	1			Fläche / Länge [m²/m]
				2289,8316
				Breite (lineare Abb.) [m]

Gesetzlicher Schutz	§ 30 (2) 2.2 Sümpfe	Schutz nur teilweise	Nein
----------------------------	----------------------------	-----------------------------	-------------

Gesamtbewertung	7	Besonders wertvoll
– Alter	6	Biotop mittleren Alters, 50 bis 100 Jahre
– Belastungsgrad	7	Flächenhaft geringe oder Vorbelastung mit schwachem Einfluß
– Ökolog. Funktion	8	Wertbestimmender Bestandteil eines wertvollen Biotopkomplexes oder für den regionalen Biotopverbund.
– Seltenheit	7	Seltener Biotoptyp, mit seltenen oder bedrohten Pflges., gesättigtes Artenspektrum, einige RL-Arten

Bestandsbeschreibung

Sumpfige Fläche zwischen den Bächen Barsbek im Süden und Barsbütteler Grenzgraben im Norden. Einige Bereiche werden von Carex acutiformis dominiert andere weisen Waldsimsen- oder Wasserschwadendominanz auf. Dazwischen relativ artenreicher Bestand mit unterschiedlichen Sumpfpflanzen, darunter auch gefährdeten Arten wie Angelica sylvestris. Angrenzend befindet sich eine Fläche mit viel Herkulesstaude, die in diesen Bestand eindringt.

Vorkommen an Biotoptypen

1	TF	Typ	HF	F.Anteil
2	BTYP	Biotoptyp		- gesetzl. Grundl.
3	Zusatz	Zusatz zum Biotoptypen		
4	LRT	Lebensraumtyp		
1	1		Ja	100 %
2	NGB	Binsen- und Simsenrieder nährstoffreicher Standorte (2000)		
4	kein LRT	kein Lebensraumtyp nach FFH-Richtlinie		
1	2			0 %
2	NGG	Großseggenried nährstoffreicher Standorte (2000)		
4	kein LRT	kein Lebensraumtyp nach FFH-Richtlinie		

Räumliche Lage

Lagebeschreibung	Westlich Holsteiner Tor		
Nachbarnutzung/en	Bach, Aue, halbruderale Gras- und Staudenflur mit hohem Anteil an Neophyten		
Rechtswert (X)	575948	Hochwert (Y)	5936060
Bezirk	Wandsbek	Naturraum	Glinder Geest (696.10)
Stadtteil (OT-Nr.)	Jenfeld (512)	Gemarkung	Jenfeld (550)
Digitaler Grünplan	<input type="checkbox"/> Hafengesamtgebiet	<input type="checkbox"/> Ramsargebiet	<input type="checkbox"/> EG-Vogelschutzgeb.
Ausgleichsflächen	<input type="checkbox"/> Biosphärenreservat	<input type="checkbox"/> Nationalpark	<input type="checkbox"/>
NSG / ND / LSG	LSG Wandsbeker Geest [HH-2045 / Anteil: 100%]		
FFH-GEBIET			
Wasserschutzgebiet			

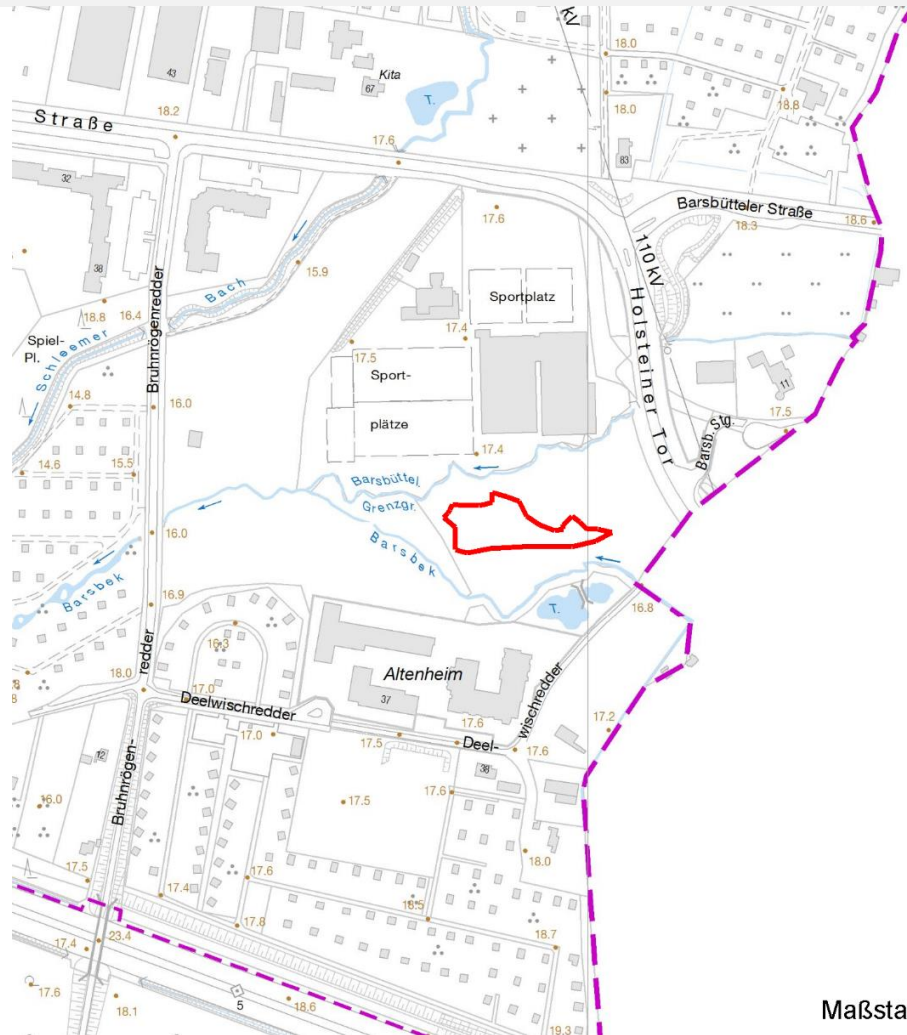
Erhebungsbogen

B

Projekt	Biotopkartierung Hamburg	Interne Nr.	102849
		DK5 DK5-GK	7436
		DK5 - Name	Jenfeld
Handlungsbedarf	Nein	Biotop-Nr. alt	174
Bearbeitung	ROG	Kartierung	06.09.2016
Räumliche Abbildung	Fläche	Fläche / Länge [m²/m]	2289,8316
Anzahl Abschnitte	1	Breite (lineare Abb.) [m]	

Räumliche Lage

Karte



Maßstab 1 : 5000

Weitere Erhebungsbögen

Interne Nr.	Interne Nr. Zuordnung	DK5	Biotop-Nr.	Kartierung	Zuordnung	DK5 (GK)	Biotop-Nr. (alt)
102849	59793	7636	15	12.09.2006	<	7638	50

Zuordnung: N = nachfolgende Kartierung, K = weitere Kartierungen (zeitlich vorher oder nachher)

Foto

Interne Nr.	Index	Dateiname	Aufnahmerichtung
55531	0	7436_174_060916_1.JPG	
55532	0	7436_174_060916_2.JPG	
55533	0	7436_174_060916_3.JPG	
55534	0	7436_174_060916_4.JPG	

Erhebungsbogen

B

Projekt	Biotopkartierung Hamburg	Interne Nr.	102849
Handlungsbedarf	Nein	DK5 DK5-GK	7436
Bearbeitung	ROG	DK5 - Name	Jenfeld
Räumliche Abbildung	Fläche	Biotop-Nr. alt	174
Anzahl Abschnitte	1	Kartierung	06.09.2016
		Fläche / Länge [m²/m]	2289,8316
		Breite (lineare Abb.) [m]	

Foto

Fotodatei 7436_174_060916_1.JPG
Bildbeschreibung k.A.
Aufnahmerichtung



Fotodatei 7436_174_060916_2.JPG
Bildbeschreibung k.A.
Aufnahmerichtung



Foto

Fotodatei 7436_174_060916_3.JPG
Bildbeschreibung k.A.
Aufnahmerichtung



Fotodatei 7436_174_060916_4.JPG
Bildbeschreibung k.A.
Aufnahmerichtung



Erhebungsbogen

B

Projekt	Biotopkartierung Hamburg	Interne Nr.	102849
		DK5 DK5-GK	7436
		DK5 - Name	Jenfeld
Handlungsbedarf	Nein	Biotop-Nr. alt	174
Bearbeitung	ROG	Kartierung	06.09.2016
Räumliche Abbildung	Fläche	Fläche / Länge [m²/m]	2289,8316
Anzahl Abschnitte	1	Breite (lineare Abb.) [m]	

Teilflächenbeschreibung

Teilflächentyp		Teilflächen-Nr.	1
Biotoptyp	Binsen- und Simsenrieder nährstoffreicher Standorte (2000)	Biotoptyp	NGB
- Zusatz		- gesetzl. Grundl.	
FFH-LRT Beschreibung	kein Lebensraumtyp nach FFH-Richtlinie	FFH-LRT	kein LRT
Kein LRT		Entw.potential LRT	
		Hauptfläche	Ja
		Flächenanteil	100 %
		FFH-Unters.Fläche	Nein
		Saatgutfläche	Nein

Zeigerwerte der Pflanzenartenliste (Auswertung)

Standort	Belichtung	halbsonnig	7,2
Boden	Feuchte	sehr naß	9
	Stickstoff (N)	mäßig stickstoffarm bis stickstoffreich	6,3
	Reaktion	schwach sauer	6,3
Vegetation	Mahdverträglichkeit	schnittempfindlich bis mäßig schnittverträglich	4,3
Zeigerwerte	Futterwert	geringwertiges Futter	2,5
	Wechselfeuchteanzeiger		5
	Giftpflanzen		1
	Überschw.anzeiger		5

Pflanzenartenliste

Gruppe / Pflanzenart	MS	M	W	Vs	St	PA	Ph	Sz	VS	V	G	cf	§	Rote Liste			
														HH	ND	SH	D
Tracheobionta (Gefäßpflanzen)																	
Alnus glutinosa (Schwarz-Erle)	7	w															
Angelica sylvestris (Wald-Engelwurz)	7	w												V			
Carex acutiformis (Sumpf-Segge)	7	l															
Epilobium hirsutum (Zottiges Weidenröschen)	7	h															
Equisetum fluviatile (Teich-Schachtelhalm)	7	w															
Glyceria fluitans (Flutender Schwaden)	7	h															
Glyceria maxima (Wasser-Schwaden)	7	d															
Juncus effusus (Flutter-Binse)	7	w															
Lycopus europaeus (Gewöhnlicher Wolfstrapp)	7	w															
Lythrum salicaria (Blut-Weiderich)	7	h															
Mentha aquatica (Wasser-Minze)	7	w															
Myosotis scorpioides (Sumpf-Vergissmeinnicht)	7	w													V		
Persicaria amphibia (Wasser-Knöterich)	7	h															
Ranunculus acris (Scharfer Hahnenfuß)	7	w															
Ranunculus repens (Kriechender Hahnenfuß)	7	w															
Scirpus sylvaticus (Wald-Simse)	7	d													V		
Valeriana officinalis (Echter Baldrian)	7	w												D	D		

Erhebungsbogen

B

Projekt	Biotopkartierung Hamburg		Interne Nr.	102849
			DK5 DK5-GK	7436
			DK5 - Name	Jenfeld
Handlungsbedarf	Nein		Biotop-Nr. alt	174
Bearbeitung	ROG	Kopie	Nein	Kartierung
Räumliche Abbildung	Fläche			06.09.2016
Anzahl Abschnitte	1			Fläche / Länge [m²/m]
				2289,8316
				Breite (lineare Abb.) [m]

Pflanzenartenliste

Gruppe / Pflanzenart	MS	M	W	Vs	St	PA	Ph	Sz	VS	V	G	cf	§	Rote Liste			
														HH	ND	SH	D
Anzahl Rote Liste Arten														2		3	
Anzahl Arten																17	

MS: Mengensystem; M: Mengenangabe, W: Bewertung der Art (FFH-Monitoring), Vs: Vegetationsschicht, St: Status, PA: Autor Phänologie; Ph: Phänologie, Sz: Soziabilität, VS: Vitalitätssystem; V: Vitalität, G: Geschlecht, cf: unsichere Bestimmung, §: Schutz nach BNatSchG, HH: Rote Liste Hamburg, Nds: Rote Liste Niedersachsen, SH: Rote Liste Schleswig-Holstein, D: Rote Liste Deutschland

Teilflächenbeschreibung

Teilflächentyp		Teilflächen-Nr.	2
Biotoptyp	Großseggenried nährstoffreicher Standorte (2000)	Biotoptyp	NGG
- Zusatz		- gesetzl. Grundl.	
FFH-LRT	kein Lebensraumtyp nach FFH-Richtlinie	FFH-LRT	kein LRT
Beschreibung		Entw.potential LRT	
Kein LRT		Hauptfläche	
		Flächenanteil	0 %
		FFH-Unters.Fläche	Nein
		Saatgutfläche	Nein