

Erhebungsbogen

B

Projekt	FFH-Monitoring	Interne Nr.	102847
		DK5 DK5-GK	7436
Handlungsbedarf	Nein	DK5 - Name	Jenfeld
Bearbeitung	ROG	Biotop-Nr. alt	172
Räumliche Abbildung	Fläche	Kartierung	05.09.2016
Anzahl Abschnitte	1	Fläche / Länge [m²/m]	4102,2088
		Breite (lineare Abb.) [m]	

Gesetzlicher Schutz	§ 30 (2) 4.3 Auwälder	Schutz nur teilweise	Nein
----------------------------	-----------------------	-----------------------------	-------------

Gesamtbewertung	7	Besonders wertvoll
– Alter	6	Biotop mittleren Alters, 50 bis 100 Jahre
– Belastungsgrad	7	Flächenhaft geringe oder Vorbelastung mit schwachem Einfluß
– Ökolog. Funktion	7	Sehr hohe Bedeutung in einem Biotopkomplex, für den lokalen Biotopverbund oder als Puffer
– Seltenheit	6	Seltener Biotoptyp, ohne seltene oder bedrohte Pflges., ungesättigtes Artenspektrum, reliktsche RL-Arten

Bestandsbeschreibung

Schmäler, noch junger Erlenuwald innerhalb eines engen Talraums des Schleemer Bachs, der in diesem Abschnitt renaturiert wurde. In der Baumschicht ist Erle dominant, die von der Fahlweide begleitet wird. Die Strauchschicht wird durch Frühe Traubenkirsche gebildet. Die Krautschicht ist relativ typisch ausgeprägt weist aber noch einen hohen Anteil an nitrophilen Arten auf. Hier ist viel Brennnessel, Knoblauchsrauke und Giersch vertreten, aber auch Winkelsegge, Bitteres Schaumkraut, Mädesüß, Baldrian und Sumpfssegge sind an der Artenzusammensetzung beteiligt. Zum Bach hin ist vermehrt Sumpfschwertlilie ausgebildet. Regelmäßige Überschwemmungen sind sehr wahrscheinlich da der Bach hier kaum eingetieft ist und die Niederung seicht ansteigt. Totholz und Habitatbäume sind aufgrund des noch jungen Bestands nicht ausgebildet.

Vorkommen an Biotoptypen

1	TF	Typ	HF	F.Anteil
2	BTYP	Biotoptyp	- gesetzl. Grundl.	
3	Zusatz	Zusatz zum Biotoptypen		
4	LRT	Lebensraumtyp		
1	1		Ja	100 %
2	WEA	Erlen- und Eschen-Auwald (2000)		
4	91E0*	Bach-Erlen-Eschenwälder und Erlen-Eschen-Quellwälder (einschl. Weichholzauwälder)		

Räumliche Lage

Lagebeschreibung	Westlich Holsteiner Tor		
Nachbarnutzung/en	Sportanlagen, Park, Siedlung		
Rechtswert (X)	575788	Hochwert (Y)	5936245
Bezirk	Wandsbek	Naturraum	Glinder Geest (696.10)
Stadtteil (OT-Nr.)	Jenfeld (512)	Gemarkung	Jenfeld (550)
Digitaler Grünplan	<input type="checkbox"/> Hafengesamtgebiet	<input type="checkbox"/> Ramsargebiet	<input type="checkbox"/> EG-Vogelschutzgeb.
Ausgleichsflächen	<input checked="" type="checkbox"/> Biosphärenreservat	<input type="checkbox"/> Nationalpark	<input type="checkbox"/>
NSG / ND / LSG	LSG Wandsbeker Geest [HH-2045 / Anteil : 100%]		
FFH-GEBIET			
Wasserschutzgebiet			

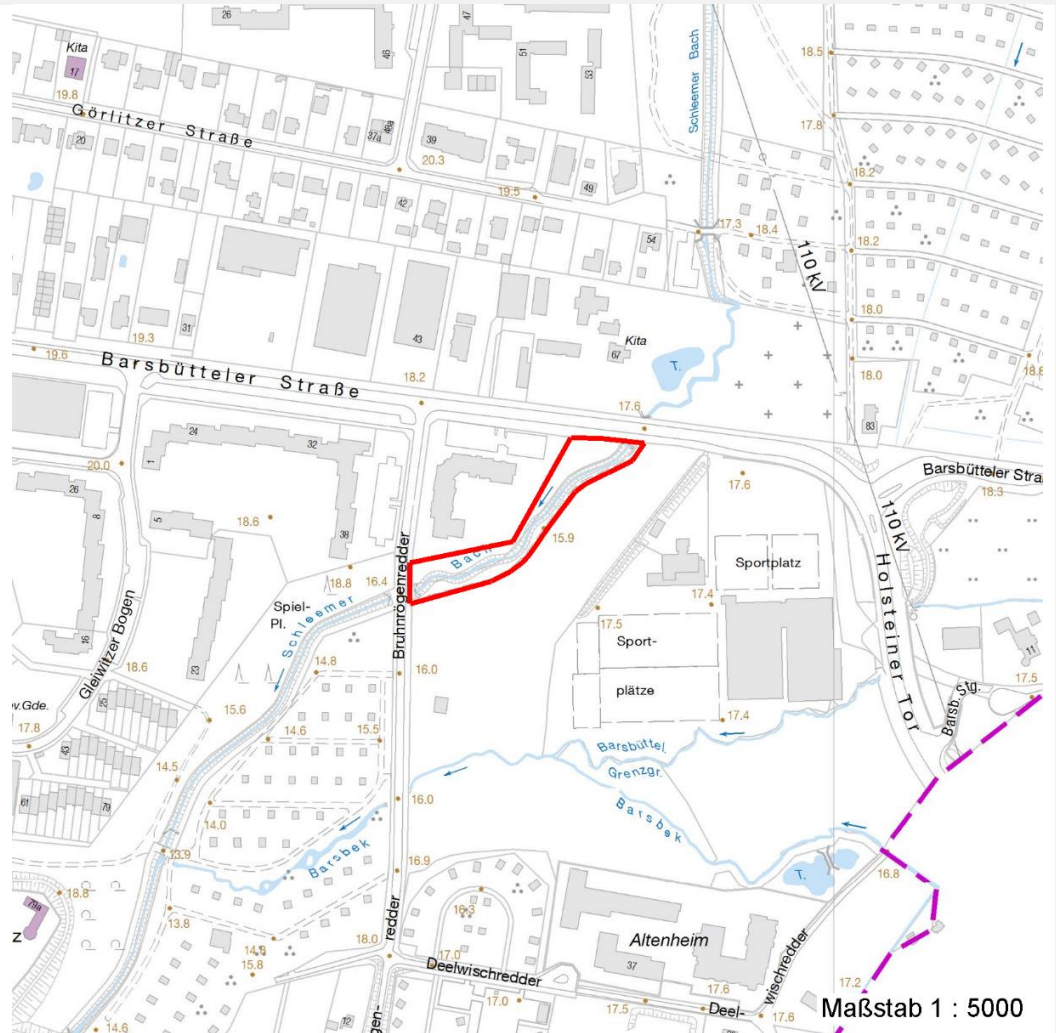
Erhebungsbogen

B

Projekt	FFH-Monitoring	Interne Nr.	102847
		DK5 DK5-GK	7436
		DK5 - Name	Jenfeld
Handlungsbedarf	Nein	Biotop-Nr. alt	172
Bearbeitung	ROG	Kartierung	05.09.2016
Räumliche Abbildung	Fläche	Fläche / Länge [m²/m]	4102,2088
Anzahl Abschnitte	1	Breite (lineare Abb.) [m]	

Räumliche Lage

Karte



Weitere Erhebungsbögen

Interne Nr.	Interne Nr. Zuordnung	DK5	Biotop-Nr.	Kartierung	Zuordnung	DK5 (GK)	Biotop-Nr. (alt)
102847	54058	7436	85	14.08.2007	<	7438	10063

Zuordnung: N = nachfolgende Kartierung, K = weitere Kartierungen (zeitlich vorher oder nachher)

Foto

Interne Nr.	Index	Dateiname	Aufnahmerichtung
55525	0	7436_172_050916_6.JPG	
55526	0	7436_172_050916_5.JPG	
55527	0	7436_172_050916_4.JPG	
55528	0	7436_172_050916_3.JPG	
55529	0	7436_172_050916_2.JPG	
55530	0	7436_172_050916_1.JPG	

Erhebungsbogen

B

Projekt	FFH-Monitoring	Interne Nr.	102847
Handlungsbedarf	Nein	DK5 DK5-GK	7436
Bearbeitung	ROG	DK5 - Name	Jenfeld
Räumliche Abbildung	Fläche	Biotop-Nr. alt	172
Anzahl Abschnitte	1	Kartierung	05.09.2016
		Fläche / Länge [m²/m]	4102,2088
		Breite (lineare Abb.) [m]	

Foto

Fotodatei 7436_172_050916_3.JPG
Bildbeschreibung k.A.
Aufnahmerichtung



Fotodatei 7436_172_050916_4.JPG
Bildbeschreibung k.A.
Aufnahmerichtung



Foto

Fotodatei 7436_172_050916_1.JPG
Bildbeschreibung k.A.
Aufnahmerichtung



Fotodatei 7436_172_050916_2.JPG
Bildbeschreibung k.A.
Aufnahmerichtung



Erhebungsbogen

B

Projekt	FFH-Monitoring	Interne Nr.	102847
		DK5 DK5-GK	7436
Handlungsbedarf	Nein	DK5 - Name	Jenfeld
Bearbeitung	ROG	Biotop-Nr. alt	172
Räumliche Abbildung	Fläche	Kartierung	05.09.2016
Anzahl Abschnitte	1	Fläche / Länge [m²/m]	4102,2088
		Breite (lineare Abb.) [m]	

Teilflächenbeschreibung

Teilflächentyp		Teilflächen-Nr.	1
Biotoptyp	Erlen- und Eschen-Auwald (2000)	Biotoptyp	WEA
- Zusatz		- gesetzl. Grundl.	
FFH-LRT	Bach-Erlen-Eschenwälder und Erlen-Eschen-Quellwälder (einschl. Weichholzauwälder)	FFH-LRT	91E0*
Beschreibung		Entw.potential LRT	
		Hauptfläche	Ja
		Flächenanteil	100 %
		FFH-Unters.Fläche	Nein
		Saatgutfläche	Nein

Weitere Angaben

Merkmal	Wert
Auswertung	
Maßnahmen	1.1 - Sukzession ungestört ablaufen lassen

FFH-Bewertungen (BFN)

		Wert	AZ	Z
1	Lebensraumtyp			
3	Arteninventar , Gesamtbewertung, 1..n - Parameter mit Kriterien A/B/C			
4	Habitatstruktur , Gesamtbewertung, 1..n - Parameter mit Kriterien A/B/C			
5	Beeinträchtigungen , Gesamtbewertung, 1..n - Parameter mit Kriterien A/B/C			
	Zustandsbewertung: AZ – Vorgabewert, Z – von AZ abweichend festgelegte Zustandsbewertung			
1	91E0 (BFN) Bach-Erlen-Eschenwälder und Erlen-Eschen-Quellwälder (einschl. Weichholzauwälder)		C	
3	Arteninventar		B	
3.2	Deckungsanteil der lebensraumtypischen Gehölzarten in Baum- und Strauchschicht(en) A: 100 % B: >= 90 % C: >= 70 %	90	B	
3.2	Krautschicht (inkl. Kryptogamen) (Artenliste erstellen; Bewertung gutachterlich mit Begründung) A: lebensraum-/standorttypisches Arteninventar und Dominanzverteilung charakteristisch; hoher Flächenanteil B: lebensraum-/standorttypisches Arteninventar und Dominanzverteilung gering verändert C: lebensraum-/standorttypisches Arteninventar und Dominanzverteilung stark verändert bzw. sehr geringer Flächenanteil		B	
4	Habitatstrukturen		C	
4.2	Wal dentwicklungsphasen / Raumstruktur (Flächenanteil (%)) jeder vorhandenen Phase nennen) A: gute Raumstruktur d. h. >= 2 Baumschichten, dabei Auftreten mindestens einer Baumholzphase (Phase 2 oder stärker) B: Auftreten mindestens einer Baumholzphase (Phase 2 oder stärker) C: sofern nicht A oder B zutrifft sonstige typische Strukturen: quellige Stellen, Tümpel, Flutmulden, naturnahe Bach- bzw. Flussufer, Kolke, Sandflächen (Bewertung gutachterlich mit Begründung) A: hohe Anzahl und Vielfalt standorttypischer ausgeprägter Strukturen		C	

Projekt	FFH-Monitoring	Interne Nr.	102847
		DK5 DK5-GK	7436
Handlungsbedarf	Nein	DK5 - Name	Jenfeld
Bearbeitung	ROG	Biotop-Nr. alt	172
Räumliche Abbildung	Fläche	Kartierung	05.09.2016
Anzahl Abschnitte	1	Fläche / Länge [m²/m]	4102,2088
		Breite (lineare Abb.) [m]	

FFH-Bewertungen (BFN)

		Wert	AZ	Z
1	Lebensraumtyp			
3	Arteninventar , Gesamtbewertung, 1..n - Parameter mit Kriterien A/B/C			
4	Habitatstruktur , Gesamtbewertung, 1..n - Parameter mit Kriterien A/B/C			
5	Beeinträchtigungen , Gesamtbewertung, 1..n - Parameter mit Kriterien A/B/C			
	Zustandsbewertung: AZ – Vorgabewert, Z – von AZ abweichend festgelegte Zustandsbewertung			
4.2	B: mittlere Anzahl und Vielfalt standorttypisch ausgeprägter Strukturen C: geringe Anzahl und Vielfalt standorttypisch ausgeprägter Strukturen Habitatbäume A: >= 6 Stück / ha B: >= 3 Stück / ha C: < 3 Stück / ha	0	C	
4.2	Totholz A: > 3 Stk./ha, liegendes und stehendes Totholz B: > 1 Stk./ha, liegendes oder stehendes Totholz C: >= 1 Stk./ha, liegendes oder stehendes Totholz	0	C	
4.2	naturnahe Dynamik/Überflutungen A: weitgehend natürliche Dynamik B: in Teilen natürliche Dynamik C: nur kleinflächig		B	
5	Beeinträchtigungen		B	
5.2	Gewässerunterhaltung (gutachterlich mit Begründung) A: keine oder geringe, d. h. höchstens punktuelle Beeinträchtigung B: funktionale Beeinträchtigung für Teilbereiche deutlich erkennbar C: erhebliche funktionale Beeinträchtigung des gesamten Vorkommens		A	
5.2	Deckung Neophyten (%) (Impatiens glandulifera, Reynoutria spp., Heracleum mantegazzianum u. a.; Artenliste erstellen, Gesamtdeckung nennen) A: < 10 % B: 10 - 25 % C: > 25 %	5	A	
5.2	Deckung sonstiger Störzeiger (%) (Krautschicht; Artenliste erstellen, Gesamtdeckung nennen) A: < 25 % B: 25 - 50 % C: > 50 %	49	B	
5.2	oberflächliche Entwässerung, z. B. durch Gräben (gutachterlich mit Begründung) A: keine B: gering bis mäßig, z. B. durch einige flache Gräben C: starke Entwässerung durch tiefe Gräben		A	
5.2	weitere Beeinträchtigungen A: B: C:		A	
5.2	Gewässerverrohrung, -verlegung, -begradigung, -verbau, Uferbefestigung, Eindeichung (gutachterlich mit Begründung) A: nicht vorhanden, daher natürliche Gewässerdynamik B: Gewässer in Teilbereichen verbaut, natürliche Gewässerdynamik eingeschränkt, falls Eindeichung: regelmäßige Überflutung durch Qualmwasser C: Gewässer überwiegend verbaut, dadurch keine natürliche Gewässerdynamik möglich, falls Eindeichung: keine Überflutung durch Qualmwasser		A	

Erhebungsbogen

B

Projekt	FFH-Monitoring	Interne Nr.	102847
		DK5 DK5-GK	7436
		DK5 - Name	Jenfeld
Handlungsbedarf	Nein	Biotop-Nr. alt	172
Bearbeitung	ROG	Kartierung	05.09.2016
Räumliche Abbildung	Fläche	Fläche / Länge [m²/m]	4102,2088
Anzahl Abschnitte	1	Breite (lineare Abb.) [m]	

FFH-Bewertungen (BFN)

1	Lebensraumtyp			
3	Arteninventar, Gesamtbewertung, 1..n - Parameter mit Kriterien A/B/C			
4	Habitatstruktur, Gesamtbewertung, 1..n - Parameter mit Kriterien A/B/C			
5	Beeinträchtigungen, Gesamtbewertung, 1..n - Parameter mit Kriterien A/B/C			
Zustandsbewertung: AZ – Vorgabewert, Z – von AZ abweichend festgelegte Zustandsbewertung		Wert	AZ	Z
5.2	Verbiss (Beeinträchtigung der Naturverjüngung, Ausfall von Haupt oder Nebenbaumarten) A: Verbiss nicht nachweisbar oder nur sehr gering, < 10% Verbiss B: Verbiss deutlich erkennbar, 10 - 50% aber kein Ausfall von Arten C: erheblicher Verbissdruck: > 50% natürliche Baumarten fehlen verbissbedingt	5	A	
5.2	Befahrungsschäden (gutachterlich mit Begründung) A: keine Fahrspuren und Gleisbildung erkennbar B: mäßige Beeinträchtigung, z. B. durch wenige, flache Fahrspuren und/oder geringe Gleisbildung in Randbereichen C: starke Beeinträchtigung, z. B. durch viele, tiefere Fahrspuren und/oder Gleisbildung innerhalb des Bestandes		A	
5.2	Schäden an lebensraumtypischen Standortverhältnissen, Waldvegetation und Struktur (einschließlich Nutzung) A: ungestörter Lebensraumtyp B: Beeinträchtigung auf <= 50 % der Fläche C: Beeinträchtigung auf > 50 % der Fläche	10	B	
5.2	Deckungsanteil nicht heimischer Gehölzarten (%) (Arten und Anteil nennen, Bewertung gutachterlich) A: Anteil an der Baumschicht < 5 %, kein Voranbau B: Anteil an der Baumschicht 5-10 % C: Anteil an der Baumschicht > 10 % oder Voranbau		A	

Zeigerwerte der Pflanzenartenliste (Auswertung)

Standort	Belichtung	halbsonnig bis halbschattig	5,6
Boden	Feuchte	feucht	7,4
	Stickstoff (N)	stickstoffreich	7,1
	Reaktion	neutral	6,6
Vegetation	Mahdverträglichkeit	schnittempfindlich bis mäßig schnittverträglich	4,1
Zeigerwerte	Futterwert	fast wertloses Futter	1,2
	Wechselfeuchteanzeiger		2
	Giftpflanzen		2
	Überschw.anzeiger		6

Pflanzenartenliste

Gruppe / Pflanzenart	MS	M	W	Vs	St	PA	Ph	Sz	VS	V	G	cf	§	Rote Liste			
														HH	ND	SH	D
Tracheobionta (Gefäßpflanzen)																	
Aegopodium podagraria (Giersch)	7	h															
Alliaria petiolata (Knoblauchsrauke)	7	h															
Alnus glutinosa (Schwarz-Erle)	7	d															
Cardamine amara (Bitteres Schaumkraut)	7	w												V	V		
Carex acutiformis (Sumpf-Segge)	7	h															
Carex remota (Winkel-Segge)	7	w															
Filipendula ulmaria (Mädesüß)	7	w															

Erhebungsbogen

B

Projekt	FFH-Monitoring	Interne Nr.	102847
Handlungsbedarf	Nein	DK5 DK5-GK	7436
Bearbeitung	ROG	DK5 - Name	Jenfeld
Räumliche Abbildung	Fläche	Biotop-Nr. alt	172
Anzahl Abschnitte	1	Kartierung	05.09.2016
		Fläche / Länge [m²/m]	4102,2088
		Breite (lineare Abb.) [m]	

Pflanzenartenliste

Gruppe / Pflanzenart	MS	M	W	Vs	St	PA	Ph	Sz	VS	V	G	cf	§	Rote Liste				
														HH	ND	SH	D	
Geum urbanum (Echte Nelkenwurz)	7	h																
Glechoma hederacea (Gundermann)	7	h																
Iris pseudacorus (Gelbe Schwertlilie)	7	l												b				
Persicaria hydropiper (Wasserpfeffer)	7	h																
Prunus padus (Echte Traubenkirsche)	7	h																
Salix x rubens (Fahl-Weide)	7	h																
Urtica dioica (Große Brennessel)	7	h																
Valeriana officinalis (Echter Baldrian)	7	h															D	D
Anzahl Rote Liste Arten														2	2			
Anzahl Arten														15				

MS: Mengensystem; M: Mengenangabe, W: Bewertung der Art (FFH-Monitoring), Vs: Vegetationsschicht, St: Status, PA: Autor Phänologie; Ph: Phänologie, Sz: Soziabilität, VS: Vitalitätssystem; V: Vitalität, G: Geschlecht, cf: unsichere Bestimmung, §: Schutz nach BNatSchG, HH: Rote Liste Hamburg, Nds: Rote Liste Niedersachsen, SH: Rote Liste Schleswig-Holstein, D: Rote Liste Deutschland