

# Erhebungsbogen

**B**

<b>Projekt</b>	Biotopkartierung Hamburg	<b>Interne Nr.</b>	102842
		<b>DK5   DK5-GK</b>	<b>7436</b> 7638
		<b>DK5 - Name</b>	Jenfeld
<b>Handlungsbedarf</b>	Nein	<b>Biotop-Nr.   alt</b>	<b>170</b> 10017
<b>Bearbeitung</b>	ROG	<b>Kartierung</b>	05.09.2016
<b>Räumliche Abbildung</b>	Fläche	<b>Fläche / Länge [m<sup>2</sup>/m]</b>	31142,0015
<b>Anzahl Abschnitte</b>	1	<b>Breite (lineare Abb.) [m]</b>	

**Gesetzlicher Schutz**    kein gesetzl. Schutz **kein gesetzlich geschütztes Biotop**    **Schutz nur teilweise**    **Nein**

<b>Gesamtbewertung</b>	6	Wertvoll
– <b>Alter</b>	6	Biotop mittleren Alters, 50 bis 100 Jahre
– <b>Belastungsgrad</b>	6	Flächenhaft geringe oder örtlich stärkere oder Vorbelastung mit deutlichem Einfluß
– <b>Ökolog. Funktion</b>	6	Hohe Bedeutung in einem Biotopkomplex, für den lokalen Biotopverbund oder als Puffer
– <b>Seltenheit</b>	6	Seltener Biotoptyp, ohne seltene oder bedrohte Pflges., ungesättigtes Artenspektrum, reliktsche RL-Arten

## Bestandsbeschreibung

Stellenweise relativ artenreiche Pferdewiese mit einigen Gehölzanteilen. Einige Bereiche, die stärker beweidet werden weisen einige Magerkeitszeiger wie etwa Vogelfuß auf. Insbesondere die Saumbereiche sind artenreicher ausgeprägt. Andere Bereiche hingegen sind von nitrophilen dominiert, viele Stellen mit Brenneselvorkommen und auch Rainfarn als Brach- und Ruderal- und Unterweidungszeiger. An anderen Stellen sind sie so stark beweidet, dass sie vollständig vegetationsfrei sind.

## Vorkommen an Biotoptypen

1	TF	Typ	HF	F.Anteil
2	BTYP	Biotoptyp		- gesetzl. Grundl.
3	Zusatz	Zusatz zum Biotoptypen		
4	LRT	Lebensraumtyp		
1	2		Ja	100 %
2	GMZ	Sonstiges mesophiles Grünland (2000)		
1	3			0 %
2	GW	Stark veränderte Weidefläche (2000)		

## Räumliche Lage

<b>Lagebeschreibung</b>	An der Landesgrenze zu SH, östlich Glatzer Straße		
<b>Nachbarnutzung/en</b>	Gehölzbestände, Siedlung, Kleingärten		
<b>Rechtswert (X)</b>	575962	<b>Hochwert (Y)</b>	5937354
<b>Bezirk</b>	Wandsbek	<b>Naturraum</b>	Glieder Geest (696.10)
<b>Stadtteil (OT-Nr.)</b>	Jenfeld (512)	<b>Gemarkung</b>	Jenfeld (550)
<b>Digitaler Grünplan</b>	<input type="checkbox"/> <b>Hafengesamtgebiet</b>	<input type="checkbox"/> <b>Ramsargebiet</b>	<input type="checkbox"/> <b>EG-Vogelschutzgeb.</b>
<b>Ausgleichsflächen</b>	<input type="checkbox"/> <b>Biosphärenreservat</b>	<input type="checkbox"/> <b>Nationalpark</b>	<input type="checkbox"/>
<b>NSG / ND / LSG</b>	LSG Duvenstedt, Bergstedt, Lemsahl-Mellingstedt, Volksdorf und Rahlstedt [ HH-2009 / Anteil: 48% ], LSG Wandsbeker Geest [ HH-2045 / Anteil: 52% ]		
<b>FFH-GEBIET</b>			
<b>Wasserschutzgebiet</b>			

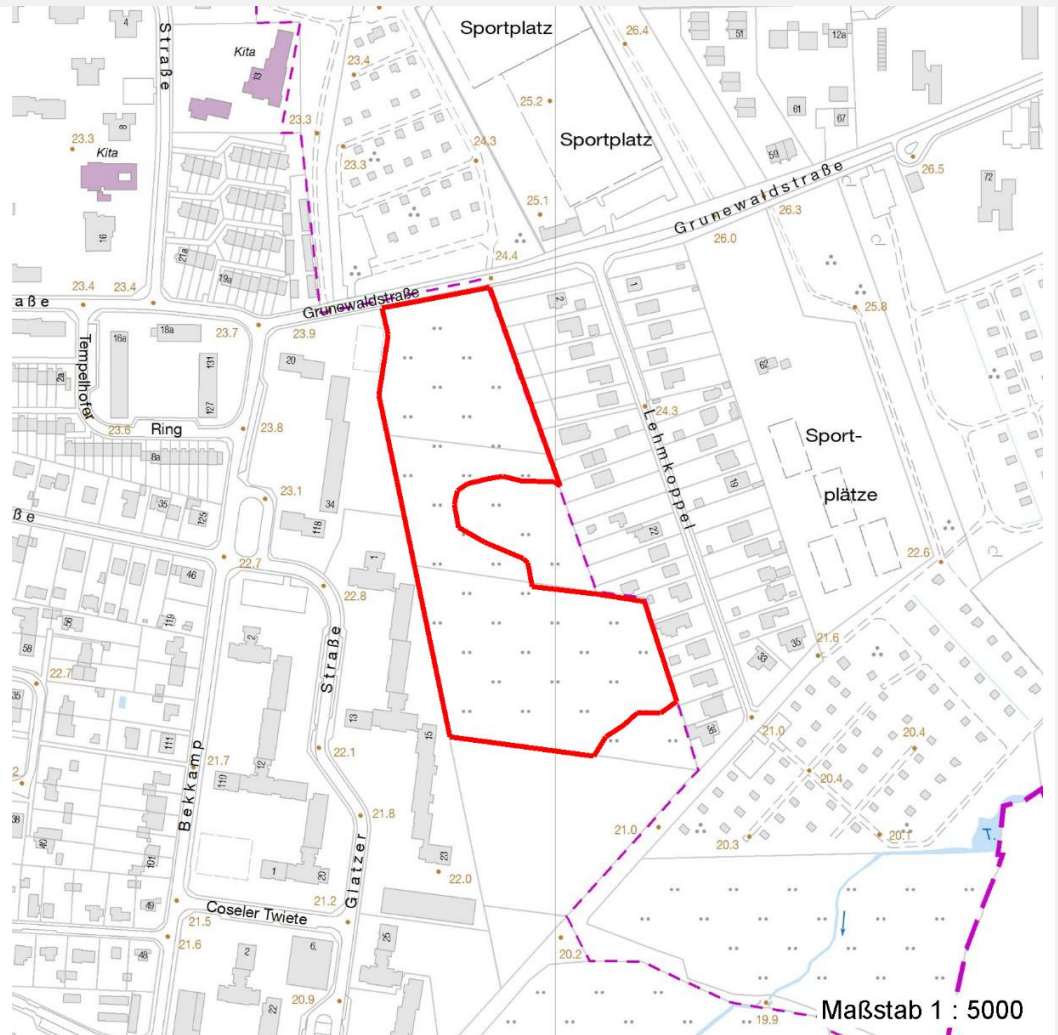
# Erhebungsbogen

**B**

<b>Projekt</b>	Biotopkartierung Hamburg		<b>Interne Nr.</b>	102842	
			<b>DK5   DK5-GK</b>	<b>7436</b>	7638
			<b>DK5 - Name</b>	Jenfeld	
<b>Handlungsbedarf</b>	Nein		<b>Biotop-Nr.   alt</b>	<b>170</b>	10017
<b>Bearbeitung</b>	ROG		<b>Kartierung</b>	05.09.2016	
<b>Räumliche Abbildung</b>	Fläche		<b>Fläche / Länge [m<sup>2</sup>/m]</b>	31142,0015	
<b>Anzahl Abschnitte</b>	1		<b>Breite (lineare Abb.) [m]</b>		

## Räumliche Lage

### Karte



## Weitere Erhebungsbögen

Interne Nr.	Interne Nr. Zuordnung	DK5	Biotop-Nr.	Kartierung	Zuordnung	DK5 (GK)	Biotop-Nr. (alt)
102842	54044	7436	106	12.09.2006	<	7638	10017

Zuordnung: N = nachfolgende Kartierung, K = weitere Kartierungen (zeitlich vorher oder nachher)

## Foto

Interne Nr.	Index	Dateiname	Aufnahmerichtung
55520	0	7436_170_050916_1.JPG	
55521	0	7436_170_050916_2.JPG	
55522	0	7436_170_050916_3.JPG	
55523	0	7436_170_050916_4.JPG	
55524	0	7436_170_050916_5.JPG	

# Erhebungsbogen

**B**

<b>Projekt</b>	Biotopkartierung Hamburg	<b>Interne Nr.</b>	102842
<b>Handlungsbedarf</b>	Nein	<b>DK5   DK5-GK</b>	<b>7436</b> 7638
<b>Bearbeitung</b>	ROG	<b>DK5 - Name</b>	Jenfeld
<b>Räumliche Abbildung</b>	Fläche	<b>Biotop-Nr.   alt</b>	<b>170</b> 10017
<b>Anzahl Abschnitte</b>	1	<b>Kartierung</b>	05.09.2016
		<b>Fläche / Länge [m<sup>2</sup>/m]</b>	31142,0015
		<b>Breite (lineare Abb.) [m]</b>	

## Foto

**Fotodatei** 7436\_170\_050916\_1.JPG  
**Bildbeschreibung** k.A.  
**Aufnahmerichtung**



**Fotodatei** 7436\_170\_050916\_2.JPG  
**Bildbeschreibung** k.A.  
**Aufnahmerichtung**



## Foto

**Fotodatei** 7436\_170\_050916\_3.JPG  
**Bildbeschreibung** k.A.  
**Aufnahmerichtung**



**Fotodatei** 7436\_170\_050916\_4.JPG  
**Bildbeschreibung** k.A.  
**Aufnahmerichtung**



# Erhebungsbogen

**B**

<b>Projekt</b>	Biotopkartierung Hamburg	<b>Interne Nr.</b>	102842
		<b>DK5   DK5-GK</b>	<b>7436</b> 7638
		<b>DK5 - Name</b>	Jenfeld
<b>Handlungsbedarf</b>	Nein	<b>Biotop-Nr.   alt</b>	<b>170</b> 10017
<b>Bearbeitung</b>	ROG	<b>Kartierung</b>	05.09.2016
<b>Räumliche Abbildung</b>	Fläche	<b>Fläche / Länge [m<sup>2</sup>/m]</b>	31142,0015
<b>Anzahl Abschnitte</b>	1	<b>Breite (lineare Abb.) [m]</b>	

## Teilflächenbeschreibung

<b>Teilflächentyp</b>		<b>Teilflächen-Nr.</b>	2
<b>Biotoptyp</b>	Sonstiges mesophiles Grünland (2000)	<b>Biotoptyp</b>	GMZ
- Zusatz		<b>- gesetzl. Grundl.</b>	
<b>FFH-LRT</b>		<b>FFH-LRT</b>	
<b>Beschreibung</b>		<b>Entw.potential LRT</b>	
		<b>Hauptfläche</b>	Ja
		<b>Flächenanteil</b>	100 %
		<b>FFH-Unters.Fläche</b>	Nein
		<b>Saatgutfläche</b>	Nein

## Zeigerwerte der Pflanzenartenliste (Auswertung)

<b>Standort</b>	<b>Belichtung</b>	halbsonnig	7,1
<b>Boden</b>	<b>Feuchte</b>	frisch und mäßigfrisch	5
	<b>Stickstoff (N)</b>	mäßig stickstoffarm	4,8
	<b>Reaktion</b>	mäßig sauer	4,5
<b>Vegetation</b>	<b>Mahdverträglichkeit</b>	gutschnittverträglich	6,6
<b>Zeigerwerte</b>	<b>Futterwert</b>	mäßige Futterqualität	4,4
	<b>Wechselfeuchteanzeiger</b>		1
	<b>Giftpflanzen</b>		1
	<b>Überschw.anzeiger</b>		0

## Pflanzenartenliste

Gruppe / Pflanzenart	MS	M	W	Vs	St	PA	Ph	Sz	VS	V	G	cf	§	Rote Liste			
														HH	ND	SH	D
<b>Tracheobionta (Gefäßpflanzen)</b>																	
Achillea millefolium (Gewöhnliche Schafgarbe)	7	w															
Agrostis capillaris (Rotes Straußgras)	7	l															
Cerastium holosteoides (Gewöhnliches Hornkraut)	7	h															
Dactylis glomerata (Wiesen-Knäuelgras)	7	h															
Festuca rubra (Rot-Schwingel)	7	w															
Holcus lanatus (Wolliges Honiggras)	7	h															
Hypericum perforatum (Echtes Johanniskraut)	7	h															
Hypochaeris radicata (Gewöhnliches Ferkelkraut)	7	h															
Ornithopus perpusillus (Kleiner Vogelfuß)	7	l													V		
Plantago lanceolata (Spitz-Wegerich)	7	h															
Plantago major major (Großer Wegerich)	7	w															
Poa trivialis (Gewöhnliches Rispengras)	7	h															
Rumex acetosa (Großer Sauerampfer)	7	h															
Rumex acetosella (Kleiner Sauerampfer)	7	l															
Senecio jacobaea (Jakobs-Greiskraut)	7	w															
Trifolium campestre (Feld-Klee)	7	w													V		
Trifolium repens (Weiß-Klee)	7	h															
Veronica chamaedrys (Gamander-Ehrenpreis)	7	w															

# Erhebungsbogen

**B**

<b>Projekt</b>	Biotopkartierung Hamburg		<b>Interne Nr.</b>	102842	
			<b>DK5   DK5-GK</b>	<b>7436</b>	7638
<b>Handlungsbedarf</b>	Nein		<b>DK5 - Name</b>	Jenfeld	
<b>Bearbeitung</b>	ROG	<b>Kopie</b>	Nein	<b>Biotop-Nr.   alt</b>	<b>170</b> 10017
<b>Räumliche Abbildung</b>	Fläche			<b>Kartierung</b>	05.09.2016
<b>Anzahl Abschnitte</b>	1			<b>Fläche / Länge [m<sup>2</sup>/m]</b>	31142,0015
				<b>Breite (lineare Abb.) [m]</b>	

## Pflanzenartenliste

Gruppe / Pflanzenart	MS	M	W	Vs	St	PA	Ph	Sz	VS	V	G	cf	§	Rote Liste			
														HH	ND	SH	D
<b>Anzahl Rote Liste Arten</b>														2			
<b>Anzahl Arten</b>														18			

MS: Mengensystem; M: Mengenangabe, W: Bewertung der Art (FFH-Monitoring), Vs: Vegetationsschicht, St: Status, PA: Autor Phänologie; Ph: Phänologie, Sz: Soziabilität, VS: Vitalitätssystem; V: Vitalität, G: Geschlecht, cf: unsichere Bestimmung, §: Schutz nach BNatSchG, HH: Rote Liste Hamburg, Nds: Rote Liste Niedersachsen, SH: Rote Liste Schleswig-Holstein, D: Rote Liste Deutschland

## Teilflächenbeschreibung

<b>Teilflächentyp</b>		<b>Teilflächen-Nr.</b>	3
<b>Biotoptyp</b>	Stark veränderte Weidefläche (2000)	<b>Biotoptyp</b>	GW
- Zusatz		- gesetzl. Grundl.	
<b>FFH-LRT</b>		<b>FFH-LRT</b>	
<b>Beschreibung</b>		<b>Entw.potential LRT</b>	
		<b>Hauptfläche</b>	
		<b>Flächenanteil</b>	0 %
		<b>FFH-Unters.Fläche</b>	Nein
		<b>Saatgutfläche</b>	Nein

## Zeigerwerte der Pflanzenartenliste (Auswertung)

<b>Standort</b>	<b>Belichtung</b>	halbsonnig	7,1
<b>Boden</b>	<b>Feuchte</b>	frisch und mäßigfrisch	5
	<b>Stickstoff (N)</b>	mäßig stickstoffarm	4,8
	<b>Reaktion</b>	mäßig sauer	4,5
<b>Vegetation</b>	<b>Mahdverträglichkeit</b>	gut schnittverträglich	6,6
<b>Zeigerwerte</b>	<b>Futterwert</b>	mäßige Futterqualität	4,4
	<b>Wechselfeuchteanzeiger</b>		1
	<b>Giftpflanzen</b>		1
	<b>Überschw.anzeiger</b>		0

## Pflanzenartenliste

Gruppe / Pflanzenart	MS	M	W	Vs	St	PA	Ph	Sz	VS	V	G	cf	§	Rote Liste			
														HH	ND	SH	D
<b>Tracheobionta (Gefäßpflanzen)</b>																	
Achillea millefolium (Gewöhnliche Schafgarbe)	7	w															
Agrostis capillaris (Rotes Straußgras)	7	l															
Cerastium holosteoides (Gewöhnliches Hornkraut)	7	h															
Dactylis glomerata (Wiesen-Knäuelgras)	7	h															
Festuca rubra (Rot-Schwingel)	7	w															
Holcus lanatus (Wolliges Honiggras)	7	h															
Hypericum perforatum (Echtes Johanniskraut)	7	h															
Hypochaeris radicata (Gewöhnliches Ferkelkraut)	7	h															
Ornithopus perpusillus (Kleiner Vogelfuß)	7	l													V		
Plantago lanceolata (Spitz-Wegerich)	7	h															

# Erhebungsbogen

**B**

<b>Projekt</b>	Biotopkartierung Hamburg	<b>Interne Nr.</b>	102842
		<b>DK5   DK5-GK</b>	<b>7436</b> 7638
<b>Handlungsbedarf</b>	Nein	<b>DK5 - Name</b>	Jenfeld
<b>Bearbeitung</b>	ROG	<b>Biotop-Nr.   alt</b>	<b>170</b> 10017
<b>Räumliche Abbildung</b>	Fläche	<b>Kartierung</b>	05.09.2016
<b>Anzahl Abschnitte</b>	1	<b>Fläche / Länge [m<sup>2</sup>/m]</b>	31142,0015
		<b>Breite (lineare Abb.) [m]</b>	

## Pflanzenartenliste

Gruppe / Pflanzenart	MS	M	W	Vs	St	PA	Ph	Sz	VS	V	G	cf	§	Rote Liste				
														HH	ND	SH	D	
Plantago major major (Großer Wegerich)	7	w																
Poa trivialis (Gewöhnliches Rispengras)	7	h																
Rumex acetosa (Großer Sauerampfer)	7	h																
Rumex acetosella (Kleiner Sauerampfer)	7	l																
Senecio jacobaea (Jakobs-Greiskraut)	7	w																
Trifolium campestre (Feld-Klee)	7	w																V
Trifolium repens (Weiß-Klee)	7	h																
Veronica chamaedrys (Gamander-Ehrenpreis)	7	w																
<b>Anzahl Rote Liste Arten</b>													<b>2</b>					
<b>Anzahl Arten</b>													<b>18</b>					

MS: Mengensystem; M: Mengenangabe, W: Bewertung der Art (FFH-Monitoring), Vs: Vegetationsschicht, St: Status, PA: Autor Phänologie; Ph: Phänologie, Sz: Soziabilität, VS: Vitalitätssystem; V: Vitalität, G: Geschlecht, cf: unsichere Bestimmung, §: Schutz nach BNatSchG, HH: Rote Liste Hamburg, Nds: Rote Liste Niedersachsen, SH: Rote Liste Schleswig-Holstein, D: Rote Liste Deutschland