

# Erhebungsbogen

**B**

<b>Projekt</b>	Biotopkartierung Hamburg	<b>Interne Nr.</b>	102767
		<b>DK5   DK5-GK</b>	<b>7436</b> 7438
		<b>DK5 - Name</b>	Jenfeld
<b>Handlungsbedarf</b>	Nein	<b>Biotop-Nr.   alt</b>	<b>153</b> 24
<b>Bearbeitung</b>	ROG	<b>Kartierung</b>	06.09.2016
<b>Räumliche Abbildung</b>	Fläche	<b>Fläche / Länge [m<sup>2</sup>/m]</b>	15730,5664
<b>Anzahl Abschnitte</b>	1	<b>Breite (lineare Abb.) [m]</b>	

**Gesetzlicher Schutz**  **kein gesetzl. Schutz**  **kein gesetzlich geschütztes Biotop**  **Schutz nur teilweise**  **Nein**

<b>Gesamtbewertung</b>	6	Wertvoll
– <b>Alter</b>	7	Biotop hohen Alters, 100 bis 200 Jahre
– <b>Belastungsgrad</b>	6	Flächenhaft geringe oder örtlich stärkere oder Vorbelastung mit deutlichem Einfluß
– <b>Ökolog. Funktion</b>	6	Hohe Bedeutung in einem Biotopkomplex, für den lokalen Biotopverbund oder als Puffer
– <b>Seltenheit</b>	6	Seltener Biotoptyp, ohne seltene oder bedrohte Pflges., ungesättigtes Artenspektrum, reliktsche RL-Arten

## Bestandsbeschreibung

Aus Brache hervorgegangener Gehölzbestand. Im Süden Entwicklung zu einem Feuchtgehölz möglich. Viel Salweide, Frühe Traubenkirsche, Rote Johannisbeere und einige Erlen vertreten. In der Krautschicht findet sich u. a. Kriechender Günsel. Weite Bereiche sind jedoch ruderalisiert und weisen Dominanzvorkommen von Giersch auf. Nördlich davon befindet sich ein kleinerer Buchenbestand und in Reihe gepflanzte Birken. Hier ist aufgrund der Beschattung keine Krautschicht ausgeprägt. Z. T. ist undurchdringbares Brombeergebüsch entwickelt. Viel liegendes und stehendes Totholz. Der Boden weist einige anthropogen bedingte Erhebungen/Hügel auf. An vielen Stellen finden sich immer noch große Mengen an Bauschutt und Gartenabfälle. Eine kleinere Freifläche weist einen Dominanzbestand von Brennnessel auf (ehemals AKM).

## Vorkommen an Biotoptypen

1	TF	Typ	HF	F.Anteil
2	BTYP	Biotoptyp	- gesetzl. Grundl.	
3	Zusatz	Zusatz zum Biotoptypen		
4	LRT	Lebensraumtyp		
1	1		Ja	100 %
2	HGM	Naturnahes Gehölz mittlerer Standorte (2000)		

## Räumliche Lage

<b>Lagebeschreibung</b>	Südlich der Rodigallee, Am Jenfelder Bach		
<b>Nachbarnutzung/en</b>	Jenfelder Bach, Einzelhausbebauungen		
<b>Rechtswert (X)</b>	574852	<b>Hochwert (Y)</b>	5936183
<b>Bezirk</b>	Wandsbek	<b>Naturraum</b>	Geestplatten östlich der Alster (696.03)
<b>Stadtteil (OT-Nr.)</b>	Jenfeld (512)	<b>Gemarkung</b>	Jenfeld (550)
<b>Digitaler Grünplan</b>	<input checked="" type="checkbox"/> <b>Hafengesamtgebiet</b>	<input type="checkbox"/> <b>Ramsargebiet</b>	<input type="checkbox"/> <b>EG-Vogelschutzgeb.</b>
<b>Ausgleichsflächen NSG / ND / LSG</b>	<input type="checkbox"/> <b>Biosphärenreservat</b>	<input type="checkbox"/> <b>Nationalpark</b>	<input type="checkbox"/>
<b>FFH-GEBIET</b>	LSG Wandsbeker Geest [ HH-2045 / Anteil : <1% ]		
<b>Wasserschutzgebiet</b>			

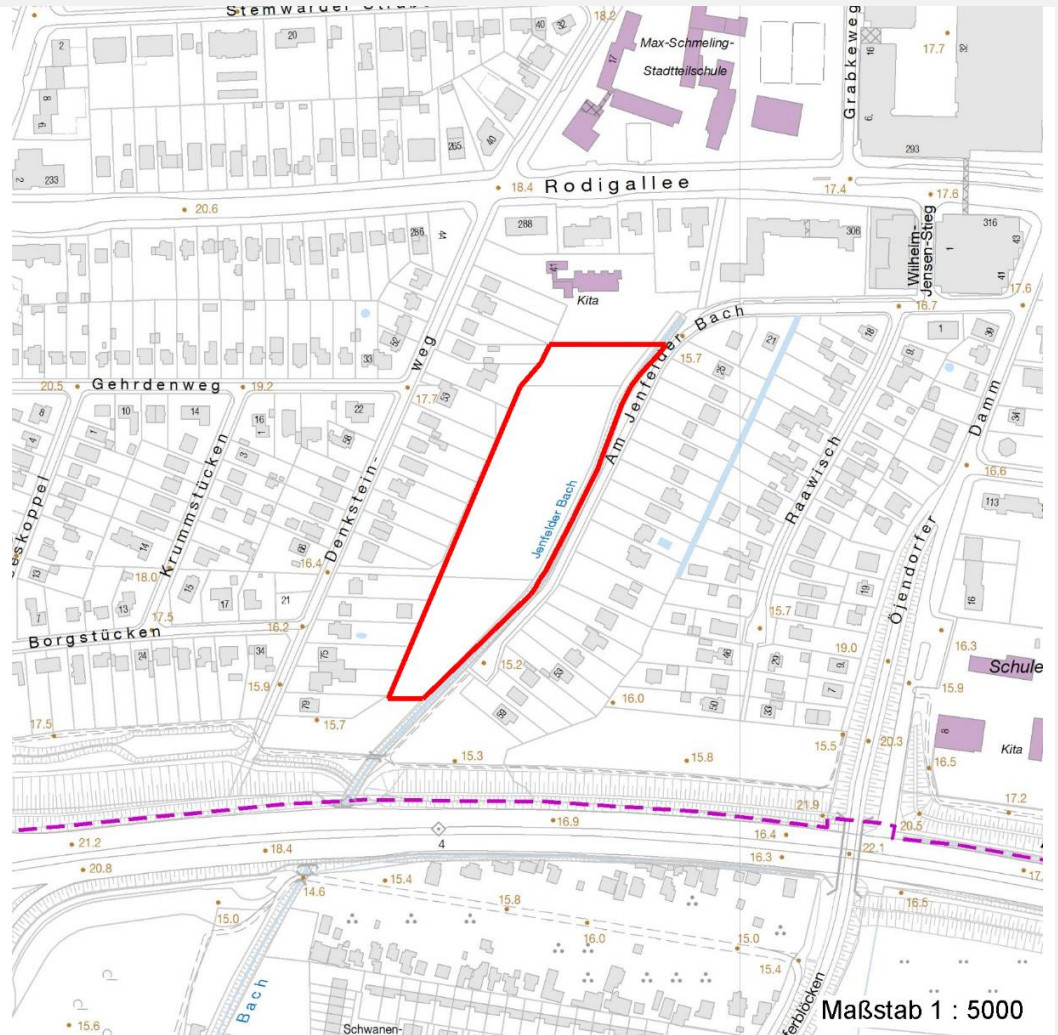
# Erhebungsbogen

**B**

<b>Projekt</b>	Biotopkartierung Hamburg	<b>Interne Nr.</b>	102767	
		<b>DK5   DK5-GK</b>	<b>7436</b>	7438
		<b>DK5 - Name</b>	Jenfeld	
<b>Handlungsbedarf</b>	Nein	<b>Biotop-Nr.   alt</b>	<b>153</b>	24
<b>Bearbeitung</b>	ROG	<b>Kartierung</b>	06.09.2016	
<b>Räumliche Abbildung</b>	Fläche	<b>Fläche / Länge [m<sup>2</sup>/m]</b>	15730,5664	
<b>Anzahl Abschnitte</b>	1	<b>Breite (lineare Abb.) [m]</b>		

## Räumliche Lage

### Karte



## Weitere Erhebungsbögen

Interne Nr.	Interne Nr. Zuordnung	DK5	Biotop-Nr.	Kartierung	Zuordnung	DK5 (GK)	Biotop-Nr. (alt)
102767	54067	7436	23	14.08.2007	>	7438	24

Zuordnung: N = nachfolgende Kartierung, K = weitere Kartierungen (zeitlich vorher oder nachher)

## Foto

Interne Nr.	Index	Dateiname	Aufnahmerichtung
55475	0	7436_153_060916_1.JPG	
55476	0	7436_153_060916_2.JPG	
55477	0	7436_153_060916_6.JPG	
55478	0	7436_153_060916_4.JPG	
55479	0	7436_153_060916_5.JPG	
55480	0	7436_153_060916_3.JPG	

# Erhebungsbogen

**B**

<b>Projekt</b>	Biotopkartierung Hamburg	<b>Interne Nr.</b>	102767
		<b>DK5   DK5-GK</b>	<b>7436</b> 7438
		<b>DK5 - Name</b>	Jenfeld
<b>Handlungsbedarf</b>	Nein	<b>Biotop-Nr.   alt</b>	<b>153</b> 24
<b>Bearbeitung</b>	ROG	<b>Kartierung</b>	06.09.2016
<b>Räumliche Abbildung</b>	Fläche	<b>Fläche / Länge [m<sup>2</sup>/m]</b>	15730,5664
<b>Anzahl Abschnitte</b>	1	<b>Breite (lineare Abb.) [m]</b>	

## Weitere Angaben

Merkmal	Wert
<b>Auswertung</b>	
Gefährdung/ Einflüsse	Bebauung Ungeregelte Lagerung von Baumaterialien / Schutt / Wracks Eutrophierung
Wertgesichtspunkte	Artenreich Flächenpotential Wichtiger Teilbereich eines grösseren Landschaftskomplexes
zoologisch bedeutsame Strukturen	Blütenreiche Fluren Gehölzpflanzung Dichte spontane Gebüsche
Bedeutung für Tiergruppe	Insekten Vögel
Maßnahmen	Entwicklung zum Mischwald fördern
<b>Größe</b>	
Breite	65.00 m

## Foto

<b>Fotodatei</b>	7436_153_060916_1.JPG	<b>Fotodatei</b>	7436_153_060916_2.JPG
<b>Bildbeschreibung</b>	k.A.	<b>Bildbeschreibung</b>	k.A.
<b>Aufnahmerichtung</b>		<b>Aufnahmerichtung</b>	



# Erhebungsbogen

**B**

<b>Projekt</b>	Biotopkartierung Hamburg	<b>Interne Nr.</b>	102767
		<b>DK5   DK5-GK</b>	<b>7436</b> 7438
		<b>DK5 - Name</b>	Jenfeld
<b>Handlungsbedarf</b>	Nein	<b>Biotop-Nr.   alt</b>	<b>153</b> 24
<b>Bearbeitung</b>	ROG	<b>Kartierung</b>	06.09.2016
<b>Räumliche Abbildung</b>	Fläche	<b>Fläche / Länge [m<sup>2</sup>/m]</b>	15730,5664
<b>Anzahl Abschnitte</b>	1	<b>Breite (lineare Abb.) [m]</b>	

## Foto

<b>Fotodatei</b>	7436_153_060916_3.JPG	<b>Fotodatei</b>	7436_153_060916_4.JPG
<b>Bildbeschreibung</b>	k.A.	<b>Bildbeschreibung</b>	k.A.
<b>Aufnahmerichtung</b>		<b>Aufnahmerichtung</b>	



## Teilflächenbeschreibung

<b>Teilflächentyp</b>		<b>Teilflächen-Nr.</b>	1
<b>Biototyp</b>	Naturnahes Gehölz mittlerer Standorte (2000)	<b>Biototyp</b>	HGM
- Zusatz		- gesetzl. Grundl.	
<b>FFH-LRT</b>		<b>FFH-LRT</b>	
<b>Beschreibung</b>		<b>Entw.potential LRT</b>	
		<b>Hauptfläche</b>	Ja
		<b>Flächenanteil</b>	100 %
		<b>FFH-Unters.Fläche</b>	Nein
		<b>Saatgutfläche</b>	Nein

## Weitere Angaben

Merkmal	Wert
<b>Boden</b>	
Feuchte	6 - mäßig feucht und wechselfeucht
Stickstoffgehalt	7 - stickstoffreich
<b>Standort, Relief</b>	
Relief	eben
Belichtung	7 - halbsonnig
Luft	keine Besonderheiten
<b>Veg. - Deckg./Ant.</b>	
Gesamt	95 %
2. Baumschicht	70 %
Strauchschicht	10 %
1. Krautschicht	60 %

# Erhebungsbogen

**B**

<b>Projekt</b>	Biotopkartierung Hamburg		<b>Interne Nr.</b>	102767	
			<b>DK5   DK5-GK</b>	<b>7436</b>	7438
<b>Handlungsbedarf</b>	Nein		<b>DK5 - Name</b>	Jenfeld	
<b>Bearbeitung</b>	ROG	<b>Kopie</b>	Nein	<b>Biotop-Nr.   alt</b>	<b>153</b> 24
<b>Räumliche Abbildung</b>	Fläche		<b>Kartierung</b>	06.09.2016	
<b>Anzahl Abschnitte</b>	1		<b>Fläche / Länge [m<sup>2</sup>/m]</b>	15730,5664	
			<b>Breite (lineare Abb.) [m]</b>		

## Zeigerwerte der Pflanzenartenliste (Auswertung)

<b>Standort</b>	<b>Belichtung</b>	halbsonnig bis halbschattig	5,9
<b>Boden</b>	<b>Feuchte</b>	mäßig feucht und wechselfeucht	6,1
	<b>Stickstoff (N)</b>	stickstoffreich	7,2
	<b>Reaktion</b>	neutral	6,6
<b>Vegetation</b>	<b>Mahdverträglichkeit</b>	mäßig bis gut schnittverträglich (erster Schnitt nicht vor Mitte Juni)	5,8
<b>Zeigerwerte</b>	<b>Futterwert</b>	geringwertiges Futter	3
	<b>Wechselfeuchteanzeiger</b>		3
	<b>Giftpflanzen</b>		0
	<b>Überschw.anzeiger</b>		4

## Pflanzenartenliste

Gruppe / Pflanzenart	MS	M	W	Vs	St	PA	Ph	Sz	VS	V	G	cf	§	Rote Liste			
														HH	ND	SH	D
<b>Tracheobionta (Gefäßpflanzen)</b>																	
Abies spec. (Tanne)	7	w															
Acer campestre (Feld-Ahorn)	7	w															
Aegopodium podagraria (Giersch)	7	d															
Aesculus hippocastanum (Gewöhnliche Rosskastanie)	7	w															
Agrostis capillaris (Rotes Straußgras)	7	w															
Ajuga reptans (Kriechender Günsel)	7	l															
Alnus glutinosa (Schwarz-Erle)	7	l															
Calystegia sepium (Zaun-Winde)	7	w															
Carpinus betulus (Hainbuche)	7	h															
Cirsium arvense (Acker-Kratzdistel)	7	w															
Cornus alba (Weißer (Tartarischer) Hartriegel)	7	w															
Cornus sanguinea (Roter Hartriegel)	7	w															
Crataegus laevigata (Zweigrifflicher Weißdorn)	7	w															
Dactylis glomerata (Wiesen-Knäuelgras)	7	w															
Deschampsia cespitosa (Rasen-Schmiele)	7	l															
Deschampsia flexuosa (Draht-Schmiele)	7	w															
Fagus sylvatica (Rotbuche)	7	l															
Galeobdolon luteum (Echte Goldnessel)	7	w												V			
Galeopsis tetrahit (Gewöhnlicher Hohlzahn)	7	w															
Galinsoga quadriradiata (Behaartes Franzosenkraut)	7	w															
Galium aparine (Kletten-Labkraut)	7	h															
Glechoma hederacea (Gundermann)	7	h															
Heracleum mantegazzianum (Riesen-Bärenklau)	7	w															
Hieracium umbellatum (Dolden-Habichtskraut)	7	w											2		V		
Holcus lanatus (Wolliges Honiggras)	7	w															
Humulus lupulus (Hopfen)	7	l															
Humulus lupulus (Hopfen)	7	w															
Impatiens glandulifera (Drüsiges Springkraut)	7	w															
Impatiens parviflora (Kleinblütiges Springkraut)	7	w															
Juncus effusus (Flatter-Binse)	7	w															
Juniperus communis (Gewöhnlicher Wacholder)	7	w											0	3	2 V		
Lamium album (Weiße Taubnessel)	7	X															
Lolium perenne (Ausdauerndes Weidelgras)	7	h															

# Erhebungsbogen

**B**

<b>Projekt</b>	Biotopkartierung Hamburg	<b>Interne Nr.</b>	102767
		<b>DK5   DK5-GK</b>	<b>7436</b> 7438
<b>Handlungsbedarf</b>	Nein	<b>DK5 - Name</b>	Jenfeld
<b>Bearbeitung</b>	ROG	<b>Biotop-Nr.   alt</b>	<b>153</b> 24
<b>Räumliche Abbildung</b>	Fläche	<b>Kartierung</b>	06.09.2016
<b>Anzahl Abschnitte</b>	1	<b>Fläche / Länge [m<sup>2</sup>/m]</b>	15730,5664
		<b>Breite (lineare Abb.) [m]</b>	

## Pflanzenartenliste

Gruppe / Pflanzenart	MS	M	W	Vs	St	PA	Ph	Sz	VS	V	G	cf	Rote Liste						
													§	HH	ND	SH	D		
Mahonia aquifolium (Gewöhnliche Mahonie)	7	w																	
Malus domestica (Kultur-Apfel)	7	w																	
Matricaria discoidea (Strahlenlose Kamille)	7	w																	
Persicaria lapathifolia (Ampfer-Knöterich)	7	w																	
Picea abies (Gemeine Fichte)	7	w																	
Pinus sylvestris (Wald-Kiefer)	7	w																	
Plantago lanceolata (Spitz-Wegerich)	7	w																	
Poa trivialis (Gewöhnliches Rispengras)	7	w																	
Potentilla anserina (Gänse-Fingerkraut)	7	l																	
Quercus robur (Stiel-Eiche)	7	w																	
Ranunculus repens (Kriechender Hahnenfuß)	7	w																	
Ribes rubrum (Rote Johannisbeere)	7	w																	
Robinia pseudoacacia (Robinie)	7	w																	
Rosa canina (Hunds-Rose)	7	w																	
Rubus caesius (Kratzbeere)	7	w																	
Rubus spec. (Brombeeren unbestimmt)	7	h																	
Salix caprea (Sal-Weide)	7	l																	
Salix viminalis (Korb-Weide)	7	w																	
Sambucus nigra (Schwarzer Holunder)	7	w																	
Solidago gigantea (Riesen-Goldrute)	7	w																	
Stellaria media (Vogelmiere)	7	l																	
Symphoricarpos albus (Schneebeere)	7	w																	
Tanacetum vulgare (Rainfarn)	7	w																	
Taxus baccata (Gemeine Eibe)	7	w												b		3			V
Tilia spec. (Linde)	7	w																	
Urtica dioica (Große Brennnessel)	7	l																	
	<b>Anzahl Rote Liste Arten</b>																		
	<b>Anzahl Arten</b>																		
	58																		

MS: Mengensystem; M: Mengenangabe, W: Bewertung der Art (FFH-Monitoring), Vs: Vegetationsschicht, St: Status, PA: Autor Phänologie; Ph: Phänologie, Sz: Soziabilität, VS: Vitalitätssystem; V: Vitalität, G: Geschlecht, cf: unsichere Bestimmung, §: Schutz nach BNatSchG, HH: Rote Liste Hamburg, Nds: Rote Liste Niedersachsen, SH: Rote Liste Schleswig-Holstein, D: Rote Liste Deutschland